

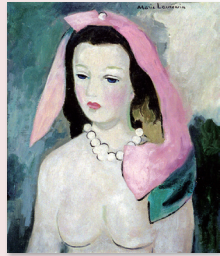
大川美術館コレクションによる 「20世紀アート120」展

4/15(土)～6/11(日)

大川美術館が所蔵する20世紀アートの中から、ピカソやベン・シャーン、アンディ・ウォーホルなどの作品120点を紹介します。



モーリス・ユトリロ
《花》
大川美術館蔵



マリー・ローランサン
《女性の半身像》
大川美術館蔵

一般 800(640)円
高・大学生・65歳以上 500(400)円
※()内は団体料金。
中学生以下、障がい者手帳をお持ちの方は無料。

テレビシリーズ放送開始15周年記念 ひつじのショーン展

6/24(土)～8/20(日)

ユーモア溢れるストーリーから世界各国で愛されている、イギリス発のクレイ・アニメーション「ひつじのショーン」。その舞台裏を紹介します。



《ひつじのショーン》
© and TM Aardman Animations Ltd. 2022

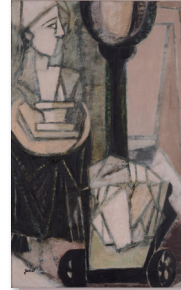
一般 1,000(800)円
高・大学生・65歳以上 700(560)円
※()内は団体料金。
中学生以下、障がい者手帳をお持ちの方は無料。

土橋醇展

パリ、湖南－幻想を追って

9/2(土)～10/22(日)

郡山市湖南町出身の土橋醇(1909-1978)没後初めての展覧会。戦後のパリで前衛芸術運動の真ただ中にいた彼の画歴を探ります。



土橋醇
《はかりのある室内》
(石膏のある室内)
豊島区蔵



土橋醇
《イル・ド・フランス》
当館蔵

一般 800(640)円
高・大学生・65歳以上 500(400)円
※()内は団体料金。
中学生以下、障がい者手帳をお持ちの方は無料。

酒と醸す美術(仮称)

11/3(金)・祝～12/24(日)

神に捧げるため、そして酒宴を彩るための美しい酒器から広報デザインまで、人と酒との間に生まれてきた幅広い美術を紹介します。



《菊漆絵提重》
福島県立博物館蔵



《薩摩切子紫色被せ
斜格子文脚付ガラス杯》
神戸市立博物館蔵



《山桜ポスター》
個人蔵

一般 1,000(800)円
高・大学生・65歳以上 700(560)円
※()内は団体料金。
中学生以下、障がい者手帳をお持ちの方は無料。

ロイヤルコペンハーゲンと 北欧デザインの煌めき

1/30(火)～3/24(日)

デザイン王国デンマークやスウェーデンの19世紀末から20世紀のテーブルウェアを中心に、北欧デザインの魅力に迫ります。



《花器》オレフォス
photo@Michael Whiteway



《マーガレット・サーヴィス》
ロイヤルコペンハーゲン
塩川コレクション

一般 1,000(800)円
高・大学生・65歳以上 700(560)円
※()内は団体料金。
中学生以下、障がい者手帳をお持ちの方は無料。

4/15 大川美術館コレクションによる
「20世紀アート120」展

6/24 テレビシリーズ放送開始15周年記念
ひつじのショーン展

9/2 土橋醇展
パリ、湖南－幻想を追って

11/3 酒と醸す美術(仮称)

1/30 ロイヤルコペンハーゲンと
北欧デザインの煌めき

夏季
開催予定
第21回風土記の丘の美術展
郡山市内の小学生による作品展

秋季
開催予定
第15回風土記の空
郡山市内の中学校美術部による作品展

12/28～1/29
年末年始
及び
臨時休館
(諸設備点検等のため)

- | | | |
|-------------------|---------------------|------|
| 4/1 | 4/23 | 4/26 |
| 1 描かれた建築 | 1 異国情緒を描く | |
| 2 日本近代画家たちの挑戦 | 2 旅する南薫造 | |
| 3 社会へのまなざし | 3 郡山の作家たち | |
| 4 ①春の版画
②食卓を彩る | 4 ①詩と版画 ②うつわにみる東洋憧憬 | |

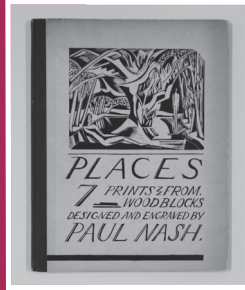
- | | | | |
|--------------------|-----------------------------|------|------|
| 7/9 | 7/12 | 10/1 | 10/4 |
| 1 版画にみる絵画のエッセンス | 1 イギリスの油彩画 | | |
| 2 近代の日本画 | 2 画家とスケッチ | | |
| 3 イギリスのポップアート | 3 何に見える? 色んなかたち | | |
| 4 ①明治の版画 ②ドレスラーの仕事 | 4 ①ヴォーティンズムとその周辺 ②佐藤潤四郎とガラス | | |

- | | |
|-----------------------|-------|
| 1/30 | 12/27 |
| 1 イギリス美術とモード | |
| 2 “雰囲気”を展示する | |
| 3 | |
| 4 ①ブランギンの版画 ②工芸にみる造形美 | |

2023 4 APRIL	5 MAY	6 JUNE	7 JULY	8 AUGUST	9 SEPTEMBER	10 OCTOBER	11 NOVEMBER	12 DECEMBER	2024 1 JANUARY	2 FEBRUARY	3 MARCH
日 月 火 水 木 金 土	日 月 火 水 木 金 土	日 月 火 水 木 金 土	日 月 火 水 木 金 土	日 月 火 水 木 金 土	日 月 火 水 木 金 土	日 月 火 水 木 金 土	日 月 火 水 木 金 土	日 月 火 水 木 金 土	日 月 火 水 木 金 土	日 月 火 水 木 金 土	日 月 火 水 木 金 土
1	1 2 3 4 5 6	1 2 3	1	1 2 3 4 5	1 2	1 2 3 4 5 6 7	1 2 3 4	1 2	1 2 3 4 5 6	1 2 3	1 2
2 3 4 5 6 7 8	7 8 9 10 11 12 13	4 5 6 7 8 9 10	2 3 4 5 6 7 8	6 7 8 9 10 11 12	3 4 5 6 7 8 9	8 9 10 11 12 13 14	5 6 7 8 9 10 11	3 4 5 6 7 8 9	7 8 9 10 11 12 13	4 5 6 7 8 9 10	3 4 5 6 7 8 9
9 10 11 12 13 14 15	14 15 16 17 18 19 20	11 12 13 14 15 16 17	9 10 11 12 13 14 15	13 14 15 16 17 18 19	10 11 12 13 14 15 16	15 16 17 18 19 20 21	12 13 14 15 16 17 18	10 11 12 13 14 15 16	14 15 16 17 18 19 20	11 12 13 14 15 16 17	10 11 12 13 14 15 16
16 17 18 19 20 21 22	21 22 23 24 25 26 27	18 19 20 21 22 23 24	16 17 18 19 20 21 22	20 21 22 23 24 25 26	17 18 19 20 21 22 23	22 23 24 25 26 27 28	19 20 21 22 23 24 25	17 18 19 20 21 22 23	21 22 23 24 25 26 27	18 19 20 21 22 23 24	17 18 19 20 21 22 23
% 24 25 26 27 28 29	28 29 30 31	25 26 27 28 29 30	% 25 26 27 28 29	27 28 29 30 31	24 25 26 27 28 29 30	29 30 31	26 27 28 29 30	% 25 26 27 28 29 30	28 29 30 31	25 26 27 28 29	% 25 26 27 28 29 30

【本(版)の美術】

諸芸術の複合体である本(版)の美術として、各種版画や雑誌、本の表紙や挿絵の原画、明治初期の版画などを、時には印刷技術の流れもたどりつつ、その魅力を紹介します。また、イギリスの貴重な挿絵本なども展示します。



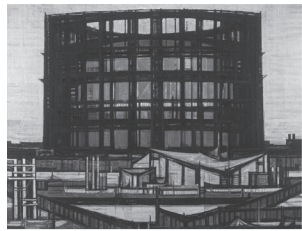
ポール・ナッシュ
《場所》



亀井至一(画)
《【東京中新聞】第2352号附録》

【郷土ゆかりの美術】

郡山には、戦前・戦中の木彫界を牽引したひとりである三木宗策や、洗練されたガラス工芸を生み出した佐藤潤四郎など、優れた作家たちがいます。前衛的な動きに敏感に反応し、あるいは地域に根差して地道に制作をしていた郷土ゆかりの作家たちの作品も、その時代の流れのなかで展示します。



黒沢吉蔵
《ガスタンクのある風景》



佐藤潤四郎《羊車》

利用案内

開館時間

午前9時30分～午後5時(展示室への入場は午後4時30分まで)

休館日

毎週月曜日(ただし月曜日が祝日の場合はその翌日)
年末年始及び臨時休館(12月28日～1月29日)

観覧料

●企画展…展覧会によって異なります。
(企画展のチケットで常設展もご覧になれます)

※中学生以下、障がい者手帳をお持ちの方は無料。

●常設展

	個人	団体(1人につき)
一般	200円	150円
高校生・大学生	100円	70円

※団体は20名以上です(事前にご連絡ください)。
中学生以下の方、65歳以上の方、障がい者手帳をお持ちの方は、常設展が無料となります。

交通

- 乗用車…駐車場(130台収容・無料)
- バス…郡山駅前5番のりばから「美術館経由 東部ニュータウン行き」に乗車・「郡山市美術館」下車すぐ(所要時間約10分)

※バス時間は変更になることがありますので、美術館までお問い合わせください。
※展覧会期中の土・日・祝日は駐車場の混雑が予想されますので、なるべく公共交通機関をご利用ください。



郡山市立美術館

〒963-0666 福島県郡山市安原町字大谷地130-2
TEL.024-956-2200 FAX.024-956-2350
<https://www.city.koriyama.lg.jp/site/artmuseum>



令和5年度 美術館案内

2023.4-2024.3

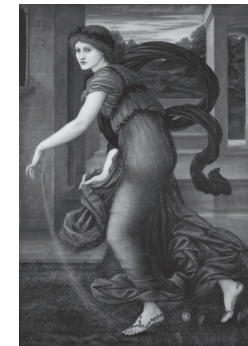
郡山市立美術館

Koriyama City Museum of Art

収蔵作品紹介

郡山市立美術館は、イギリスおよび日本の近現代美術、本(版)の美術、郷土ゆかりの美術という四つの柱を収集方針としています。常設展示では、展示替えを行いながら様々なテーマで所蔵作品を紹介しています。

【イギリス美術】



サー・エドワード・コーリー・
バーン=ジョーンズ
《フローラ》

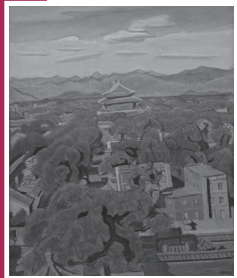
ターナーやコンスタブルの風景画やレイノルズをはじめとする肖像画、バーン=ジョーンズらラファエル前派の甘美な世界、20世紀のポップ・アートなど、イギリス近現代美術の流れをたどるコレクションです。また、工芸デザイナーのクリストファー・ドレッサーの作品などを紹介します。



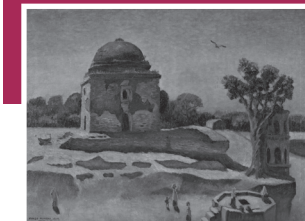
ジョセフ・マロード・
ウィリアム・ターナー
《サン・ゴタル峠の下り道》

【日本近現代美術】

日本近代を代表する画家のほか、明治洋画の黎明期に活躍した画家たちなど、独自性のあるコレクションです。また、日英美術の関わりに注目し、イギリスに留学した画家たちの作品や明治期に普及した水彩画などを紹介します。



安井曾太郎
《初秋の北京》



南薫造《印度アグラの聖地》