

ゲートシステム導入後の市役所駐車場利用状況について

2024.5.8

報告事項

総務部総務法務課 こども部子育て給付課

行政財産の有効活用

目的外利用者による受益者負担

税外収入の確保

- ・「三本柱」のもと、市役所駐車場にゲートシステムを導入（「本庁舎正面」「本庁舎北側庭園」「西庁舎」「ニコニコこども館」）。
- ・「年度切替による繁忙時期」「開成山公園再オープン」「桜開花」等特有の要因により、4月分利用料金（売上）は139万円に達した。
- ・今後、継続的にデータを確認し、年間を通じた混雑傾向等を分析する。分析結果について庁内共有を図り、各窓口業務等の効率化に繋げる。
- ・4月1日から4月30日までの市役所駐車場利用状況については、以下のとおり。

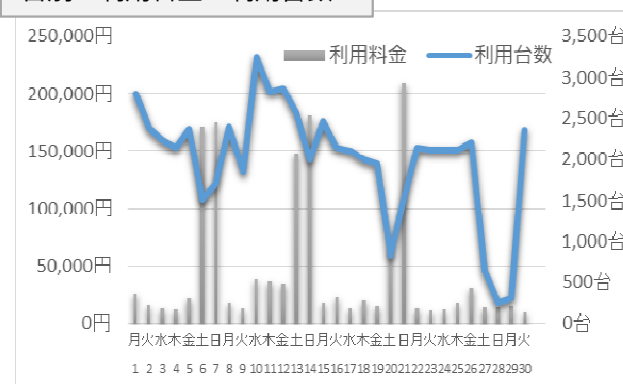
位置図



利用料金と利用台数

4月分 利用状況	利用料金	利用台数	利用料金		利用台数	
			2時間以下	2時間超	2時間以下	2時間超
計	1,399,300円	60,061台	52,746台	7,315台	3,119台	4,196台
①本庁舎正面	906,500円	32,579台	28,930台	3,649台	1,115台	2,534台
②本庁舎北側	163,400円	6,407台	5,126台	1,281台	761台	520台
③西庁舎	142,400円	13,374台	12,413台	961台	476台	485台
④ニコニコ	187,000円	7,701台	6,277台	1,424台	767台	657台

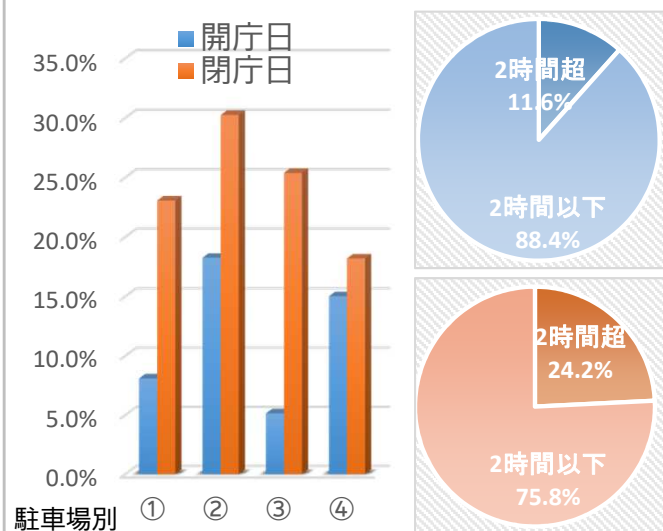
日別 利用料金・利用台数



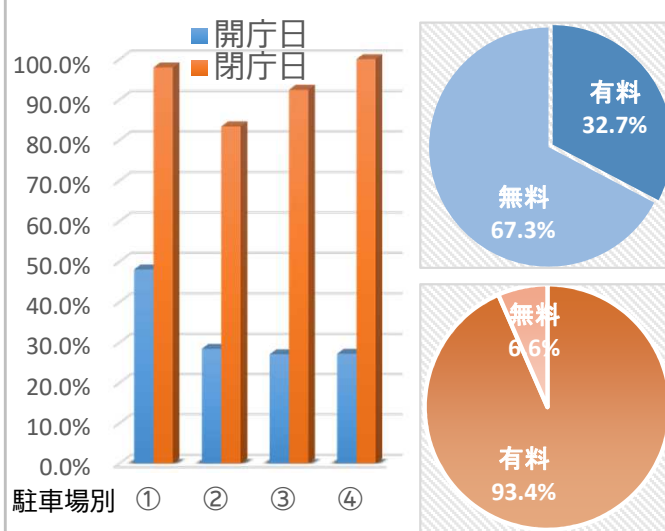
※4/27～4/29の間、シティマラソン対応のため、駐車場の利用を制限

各種データ

2時間超利用者の割合（2時間超利用者／利用者）



有料利用者の割合（有料利用者／2時間超利用者）



満車率（8時30分から17時15分にかけての満車割合）

