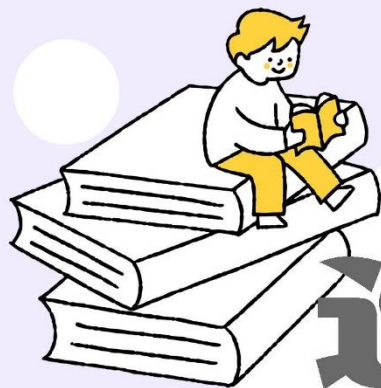


小・中・高のお子さんを支援している皆様へ



すくのび 巡回相談

すくのび巡回相談（郡山市巡回支援専門員整備事業）は、発達が気になる段階から関わり、地域全体で支える仕組みづくりを行う「インクルーシブな支援」を目指す事業です。子ども達が集まる学校（小中高）や放課後児童クラブ等への訪問も可能ですので、悩みや心配なことなど、こどもの育ちについて専門員に気軽にご相談ください。

気になる
行動に
ついて

集団での
様子に
ついて

発達に
ついて

合理的配慮
について

【相談の方法】

気になることのご相談

電話・メールで気軽にご相談ください



ご相談後、面談・訪問が必要になった場合

面談・訪問のご希望

すくのび巡回相談申込書（裏面）



申込書にご記入の上、メール・FAX
でお送りください。後ほど、担当から
ご連絡させていただきます。

【お問い合わせ】

社会福祉法人安積愛育園 総合児童発達支援センターアルバ

TEL:070-1418-9651 FAX:024-945-0379

MAIL:sukunobi-kosodate@aikuen.or.jp

URL:<https://www.city.koriyama.lg.jp/soshiki/65/59615.html>



担当:小池

【すくのび巡回相談申込書】

相談者所属 氏名		
連絡先 (電話番号・メール)		
相談内容		
<p> <input type="checkbox"/> 気になる行動について <input type="checkbox"/> 集団の様子について <input type="checkbox"/> 発達について <input type="checkbox"/> 言葉について <input type="checkbox"/> 合理的配慮について <input type="checkbox"/> その他 ※こどもの課題や相談したい内容をできるだけ具体的に記述してください。大人の視点で、困っている対応のことなどでも結構です。 </p>		
現在行っている配慮や支援		
対象児情報（イニシャル可）		
ふりがな (氏名)	(男・女) 歳	(所属・クラス名)
家族構成		成育歴・教育歴
※家族の現状・構成・子どもとの関係など		※出生時・健診時の様子や保護者からのエピソードなど
好きなこと・得意なこと		嫌いなこと・苦手なこと
※興味のあること、普段の余暇など		※本人が困っていることなど

※可能な範囲でのご記入をお願い致します。