

# THE ROOF

郡山市立美術館ニュース ザ・ルーフ

2011.9.30 Vol. 38



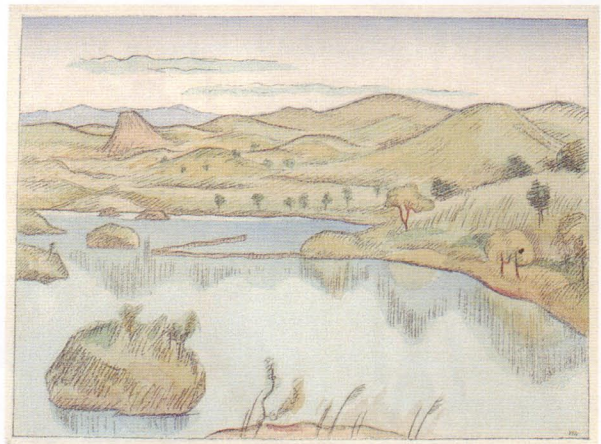
1



2



3



4



5

『日本風景版画』  
第二集 会津之部  
森田恒友(原画) 伊上凡骨(刻)

- 1「若松城跡」 2「阿賀川」
- 3「川上温泉」 4「磐梯山麓小湖」
- 5「松原湖畔」 6表紙

※常設展第Ⅱ期(10月19日～)で展示予定

『日本風景版画』は、1917～20年に日本風景版画会から全10シリーズ出版されました。「会津之部」の絵を担当したのは、洋画家の森田恒友(1881～1933)。磐梯山や松原湖、会津城址など、大正時代の福島 naturally のどかに描かれています。戊辰戦争や磐梯山の大噴火などを乗り越え、風光明媚な景勝地へと生まれ変わった姿です。



6