

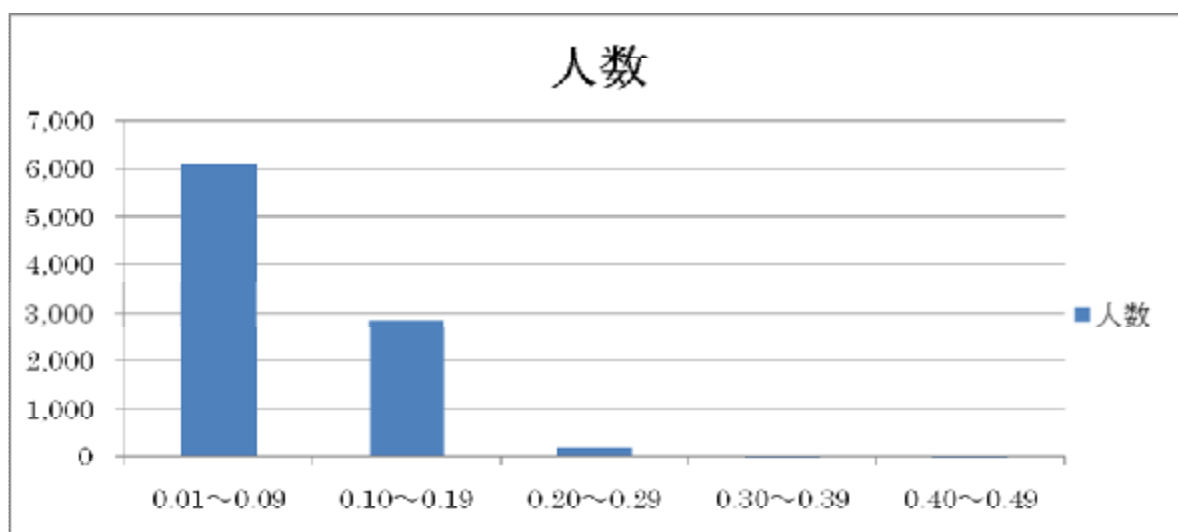
## 平成 25 年度個人積算線量計（未就学児童）第 2 回測定結果について

1. 測定総数：9, 189人
2. 測定対象期間：平成 25 年 9 月 18 日（水）から平成 25 年 11 月 26 日（火）の 70 日間
3. 測定対象期間の自然放射線被ばく相当量 0.12mSv を除いた数値

全体	測定値	年間推計値
最高値（mSv）	0.49	2.56
最低値（mSv）	0.01未満	—
平均値（mSv）	0.0850	0.44

### 第 2 回目測定結果分布

年間推計値	0.05～	0.52～	1.04～	1.56～	2.09～		
mSv	0.01 未満	0.01～0.09	0.10～0.19	0.20～0.29	0.30～0.39	0.40～0.49	合計
人数	45	6,083	2,859	186	13	3	9,189
割合	0.49%	66.20%	31.11%	2.02%	0.14%	0.03%	100.00%



（参考：年間推計値）

mSv	1mSv 未満	1mSv 以上 2mSv 未満	2mSv 以上 3mSv 未満	合計
人数	8,987	199	3	9,189
割合	97.80%	2.17%	0.03%	100.00%

※測定バッジの不適切な取扱いにより、異常な数値が測定されたものを除く。

- （例）
- ・バッジをつけたままレントゲン撮影をした。
  - ・空港の荷物検査を受けた。
  - ・ドライヤー等により急激に加熱した。