

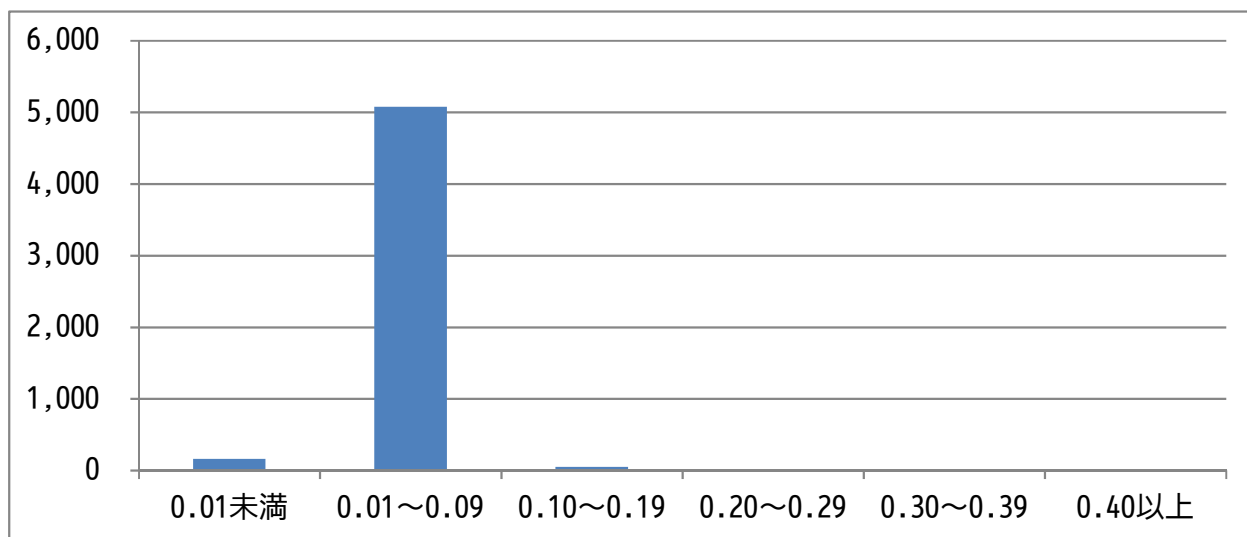
平成29年度個人積算線量計（未就学児童）第2回測定結果及び年間推計値概要

- 1 測定総数：5,288人
- 2 測定対象期間：平成29年8月30日（水）から平成29年11月7日（火）までの70日間
- 3 測定対象期間の自然放射線被ばく相当量0.12mSvを除いた数値

全体	測定値	年間推計値
最高値(mSv)	0.17	0.89
最低値(mSv)	0.01未満	0.05未満
平均値(mSv)	0.0387	0.202

第2回目測定結果分布

年間推計値	0.05～	0.52～	1.04～	1.56～	2.09～		
mSv	0.01未満	0.01～0.09	0.10～0.19	0.20～0.29	0.30～0.39	0.40以上	合計
人数	160	5,079	49	0	0	0	5,288
割合	3.03%	96.05%	0.93%	0.00%	0.00%	0.00%	100%



(参考:年間推計値)

mSv	1mSv未満	1mSv以上2mSv未満	2mSv以上	合計
人数	5,288	0	0	5,288
割合	100.00%	0.00%	0.00%	100.00%