

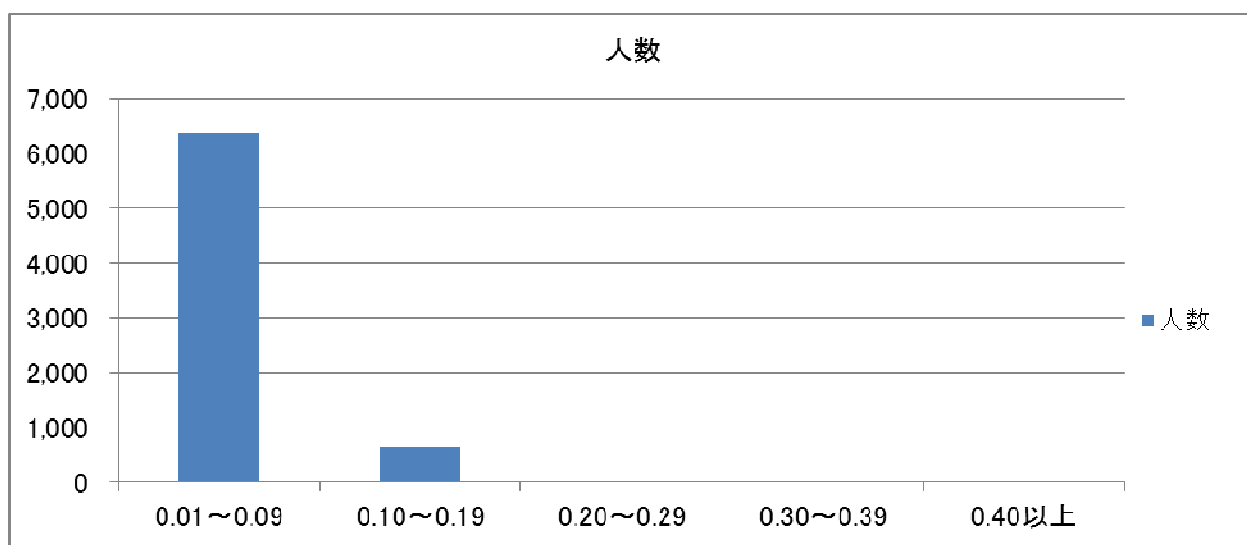
平成27年度個人積算線量計(未就学児童)第2回測定結果及び年間推計値概要

1. 測定総数 : 7,046人
2. 測定対象期間 : 平成27年9月2日(水)から平成27年11月10日(火)の70日間
3. 測定対象期間の自然放射線被ばく相当量0.12mSvを除いた数値

全体	測定値	年間推計値
最高値(mSv)	0.23	1.20
最低値(mSv)	0.01未満	—
平均値(mSv)	0.0670	0.349

第2回目測定結果分布

年間推計値	0.05~	0.52~	1.04~	1.56~	2.09~		
mSv	0.01未満	0.01~0.09	0.10~0.19	0.20~0.29	0.30~0.39	0.40以上	合計
人数	2	6,392	644	8	0	0	7,046
割合	0.03%	90.72%	9.14%	0.11%	0.00%	0.00%	100%



(参考:年間推計値)

mSv	1mSv未満	1mSv以上2mSv未満	2mSv以上	合計
人数	7,038	8	0	7,046
割合	99.89%	0.11%	0.00%	100.00%