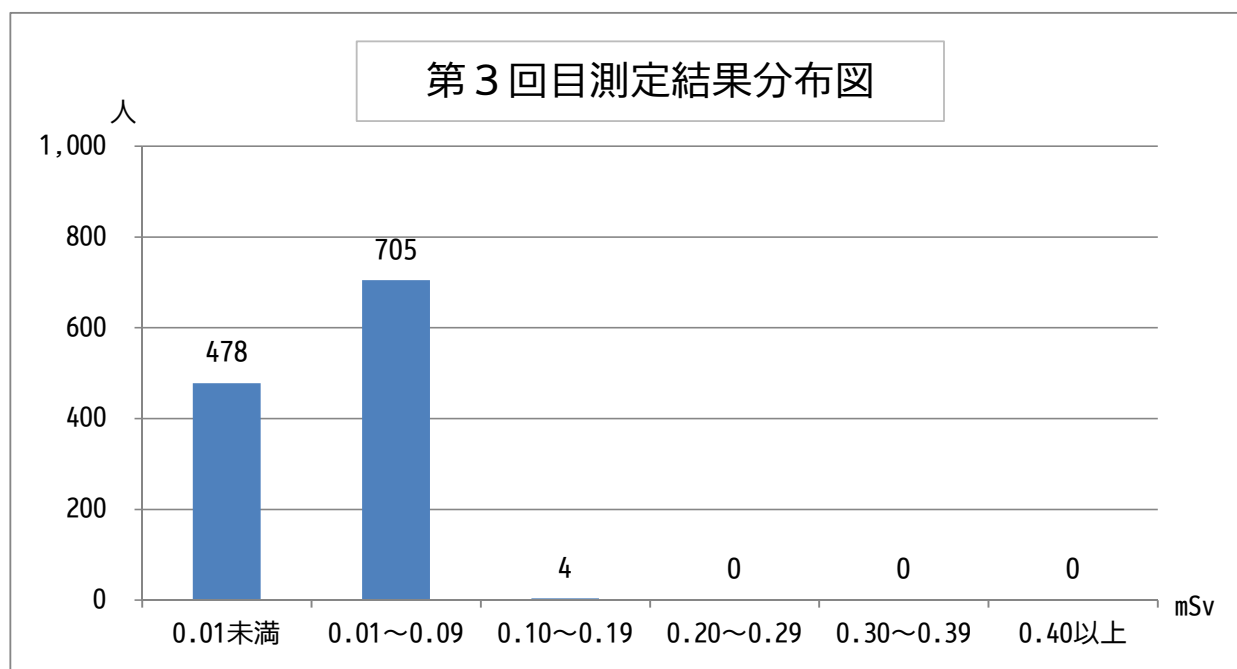


## 令和元年度個人積算線量（未就学児童）

### 第3回測定結果及び年間推計値概要

- 1 測定総数：1,187人
- 2 測定対象期間：令和元年11月7日（木）から令和2年1月15日（水）の70日間
- 3 測定対象期間の自然放射線被ばく相当量0.12mSvを除いた数値

全体	測定値	年間推計値
最高値（mSv）	0.140	0.730
最低値（mSv）	0.01未満	0.05未満
平均値（mSv）	0.014	0.071



(参考：年間推計値)

	1mSv未満	1mSv以上 2mSv未満	2mSv以上	合計
人数	1,187	0	0	1,187
割合	100.00%	0.00%	0.00%	100.00%