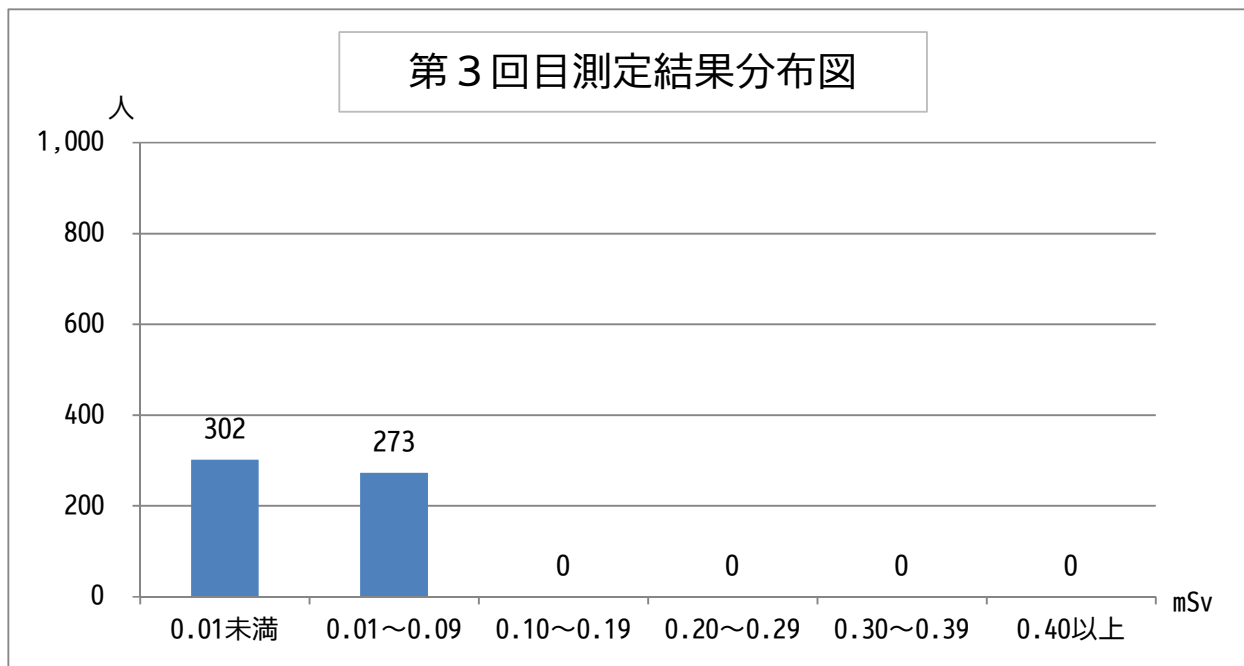


## 令和2年度個人積算線量（未就学児童）

### 第3回測定結果及び年間推計値概要

- 1 測定総数：575人
- 2 測定対象期間：令和2年11月6日（金）から令和3年1月14日（木）の70日間
- 3 測定対象期間の自然放射線被ばく相当量0.12mSvを除いた数値

全体	測定値	年間推計値
最高値（mSv）	0.07	0.365
最低値（mSv）	0.01未満	0.05未満
平均値（mSv）	0.01	0.053



(参考：年間推計値)

	1mSv未満	1mSv以上 2mSv未満	2mSv以上	合計
人数	575	0	0	575
割合	100.00%	0.00%	0.00%	100.00%