

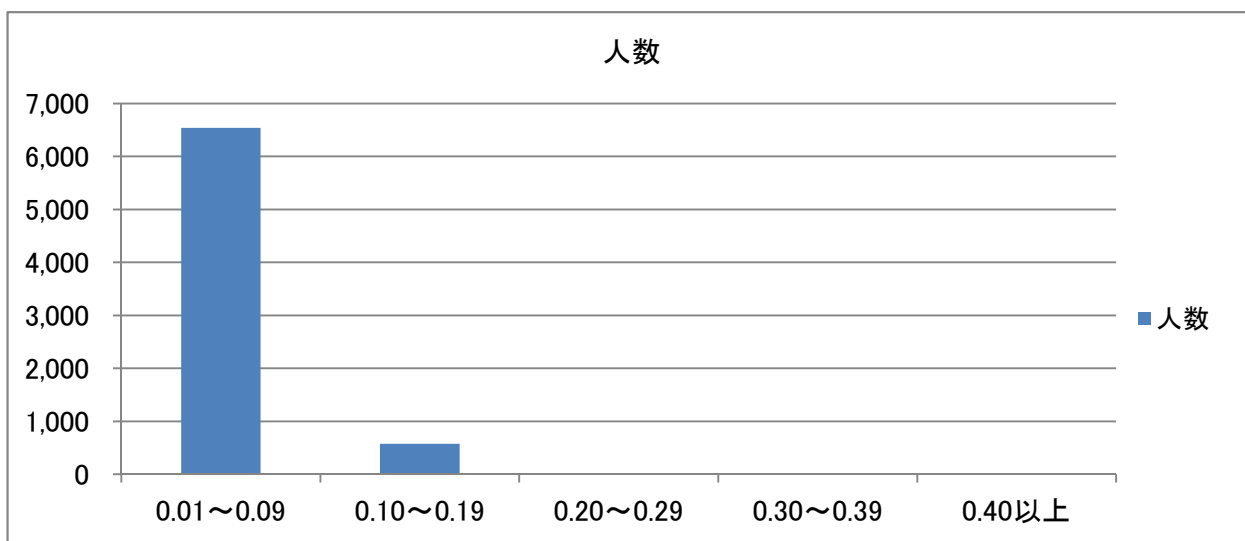
平成27年度個人積算線量計(未就学児童)第1回測定結果及び年間推計値概要

1. 測定総数 : 7,142人
2. 測定対象期間 : 平成27年6月24日(水)から平成27年9月1日(火)の70日間
3. 測定対象期間の自然放射線被ばく相当量0.12mSvを除いた数値

全体	測定値	年間推計値
最高値(mSv)	0.30	1.56
最低値(mSv)	0.01未満	—
平均値(mSv)	0.0612	0.319

第1回目測定結果分布

年間推計値	0.05~	0.52~	1.04~	1.56~	2.09~		
mSv	0.01未満	0.01~0.09	0.10~0.19	0.20~0.29	0.30~0.39	0.40以上	合計
人数	15	6,540	574	12	1	0	7,142
割合	0.21%	91.57%	8.04%	0.17%	0.01%	0.00%	100%



(参考:年間推計値)

mSv	1mSv未満	1mSv以上2mSv未満	2mSv以上	合計
人数	7,129	13	0	7,142
割合	99.82%	0.18%	0.00%	100.00%