

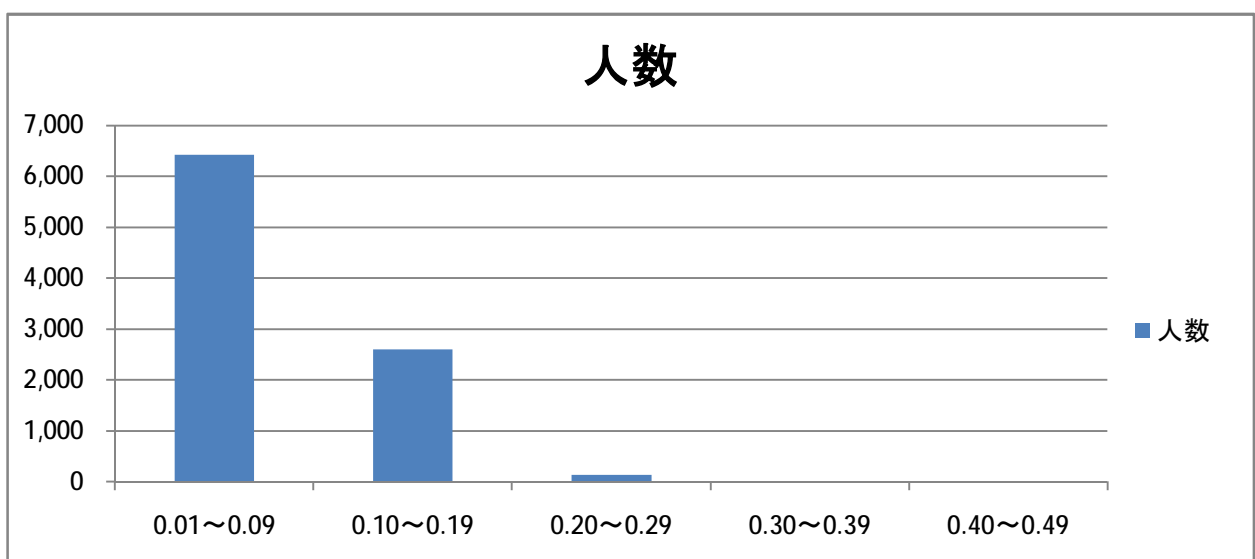
未就学児 平成25年度個人積算線量計(クイクセルバッジ)第3回測定結果概要

1. 測定総数 : 9,231人
2. 測定対象期間 : 平成25年11月27日(水)から平成26年2月4日(火)の70日間
3. 測定対象期間の自然放射線被ばく相当量0.12mSvを除いた数値

全体	測定値	年間推計値
最高値(mSv)	0.46	2.40
最低値(mSv)	0.01未満	—
平均値(mSv)	0.0821	0.43

第3回目測定結果分布

年間推計値	0.05~	0.52~	1.04~	1.56~	2.09~		
mSv	0.01未満	0.01~0.09	0.10~0.19	0.20~0.29	0.30~0.39	0.40~0.49	合計
人数	42	6,427	2,605	145	11	1	9,231
割合	0.45%	69.62%	28.22%	1.57%	0.12%	0.01%	100%



(参考:年間推計値)

mSv	1mSv未満	1mSv以上2mSv未満	2mSv以上3mSv未満	合計
人数	9,074	156	1	9,231
割合	98.30%	1.69%	0.01%	100.00%