

## 平成26年度個人積算線量計(クイクセルバッジ)第1回測定結果概要

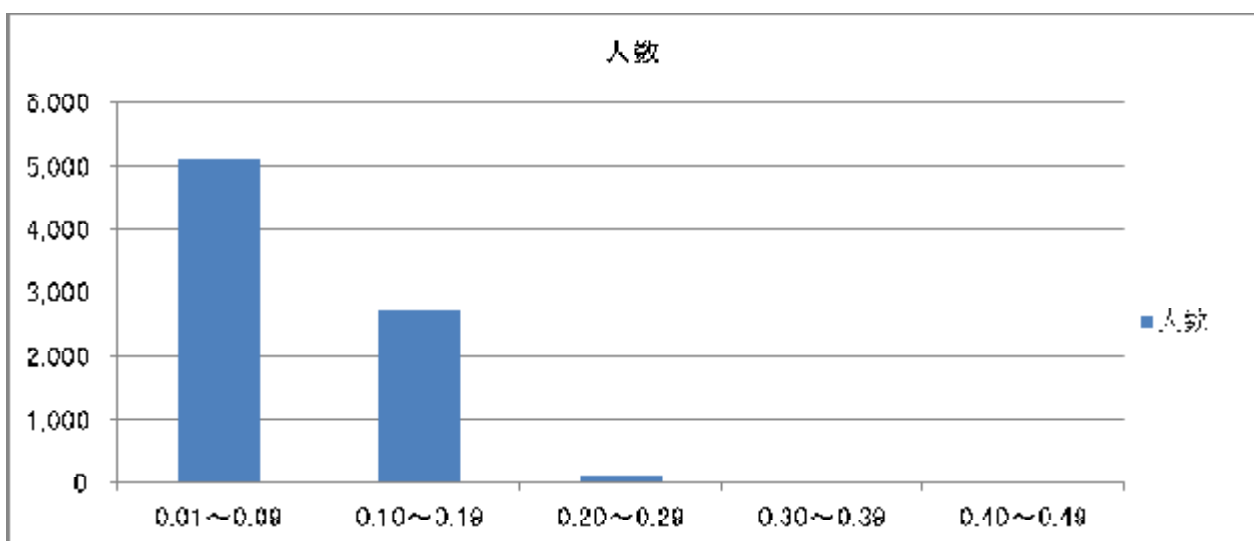
1. 測定総数 : 7,972人
2. 測定対象期間 : 平成26年6月25日(水)から平成26年9月2日(火)の70日間
3. 測定対象期間の自然放射線被ばく相当量0.12mSvを除いた数値

全体	測定値	年間推計値
最高値(mSv)	0.44	2.29
最低値(mSv)	0.01未満	—
平均値(mSv)	0.0887	0.46

## 第1回目測定結果分布

年間推計値                      0.05~      0.52~      1.04~      1.56~      2.09~

mSv	0.01未満	0.01~0.09	0.10~0.19	0.20~0.29	0.30~0.39	0.40~0.49	合計
人数	2	5,130	2,722	110	6	2	7,972
割合	0.03%	64.35%	34.14%	1.38%	0.08%	0.03%	100%



(参考:年間推計値)

mSv	1mSv未満	1mSv以上2mSv未満	2mSv以上3mSv未満	合計
人数	7,854	115	3	7,972
割合	98.52%	1.44%	0.04%	100.00%