

## 平成27年度個人積算線量計（未就学児童）第3回測定結果及び年間推計値概要

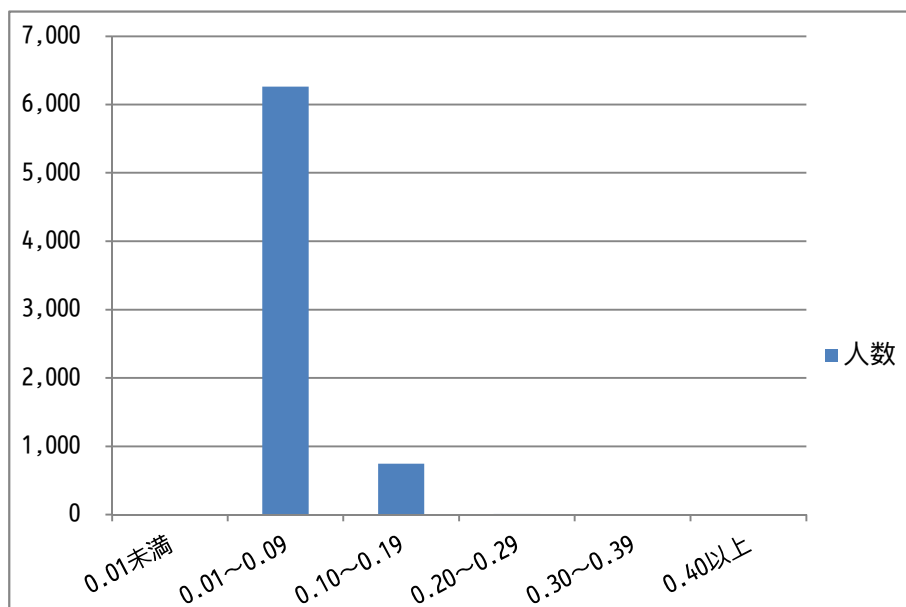
1. 測定総数 : 7,019人
2. 測定対象期間 : 平成27年11月11日（水）から平成28年1月19日（火）の70日間
3. 測定対象期間の自然放射線被ばく相当量0.12mSvを除いた数値

	測定値(70日間)	年間推計値
最高値 (mSv)	0.29	1.51
最低値 (mSv)	0.01未満	0.05未満
平均値 (mSv)	0.068	0.35

### 第3回目測定結果分布(年間推計値)

年間推計値 (mSv)    ~0.05    ~0.47    ~1.04    ~1.56    ~2.09    2.09~

第3回目	mSv	0.01未満	0.01~0.09	0.10~0.19	0.20~0.29	0.30~0.39	0.40以上	合計
	人数	3	6,262	744	10	0	0	7,019
	割合	0.04%	89.21%	10.60%	0.14%	0.00%	0.00%	100%



(参考：年間推計値)

mSv	1未満	1以上2未満	2以上3未満	3以上	合計
人数	7,009人	10人	0人	0人	7,019人
割合	99.86%	0.14%	0.00%	0.00%	10.00%