

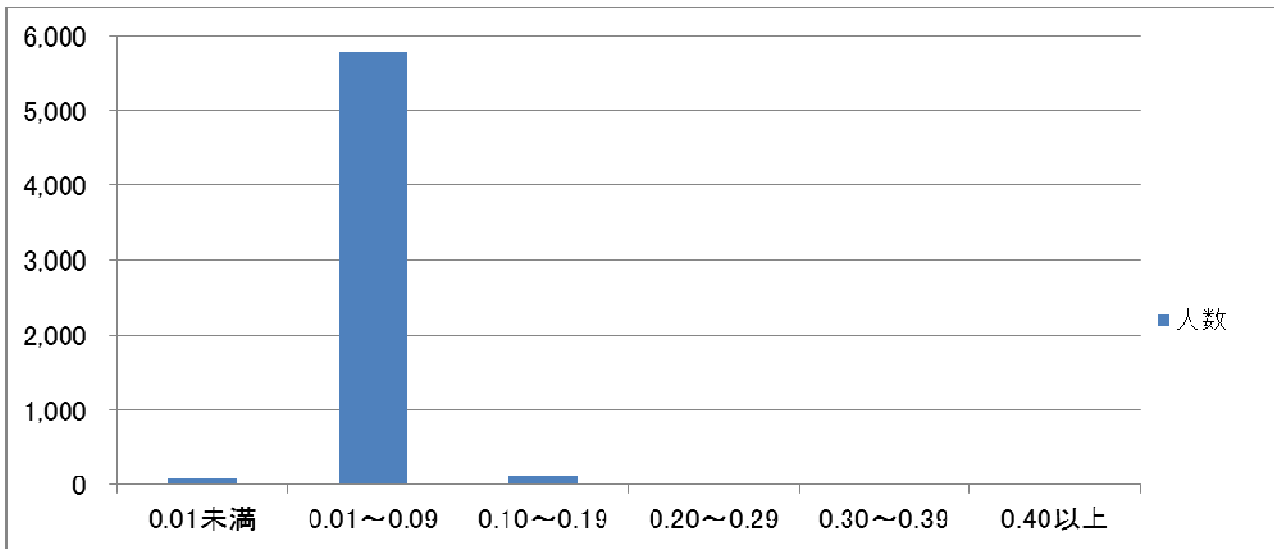
## 平成28年度個人積算線量計(未就学児童)第2回測定結果及び年間推計値概要

1. 測定総数 : 5,970人
2. 測定対象期間 : 平成28年8月31日(水)から平成28年11月8日(火)の70日間
3. 測定対象期間の自然放射線被ばく相当量0.12mSvを除いた数値

全体	測定値	年間推計値
最高値(mSv)	0.20	1.04
最低値(mSv)	0.01未満	0.05未満
平均値(mSv)	0.0447	0.233

### 第2回目測定結果分布

年間推計値		0.05～	0.52～	1.04～	1.56～	2.09～	
mSv	0.01未満	0.01～0.09	0.10～0.19	0.20～0.29	0.30～0.39	0.40以上	合計
人数	86	5,771	112	1	0	0	5,970
割合	1.44%	96.67%	1.87%	0.02%	0.00%	0.00%	100%



(参考:年間推計値)				
mSv	1mSv未満	1mSv以上2mSv未満	2mSv以上	合計
人数	5,969	1	0	5,970
割合	99.98%	0.02%	0.00%	100.00%