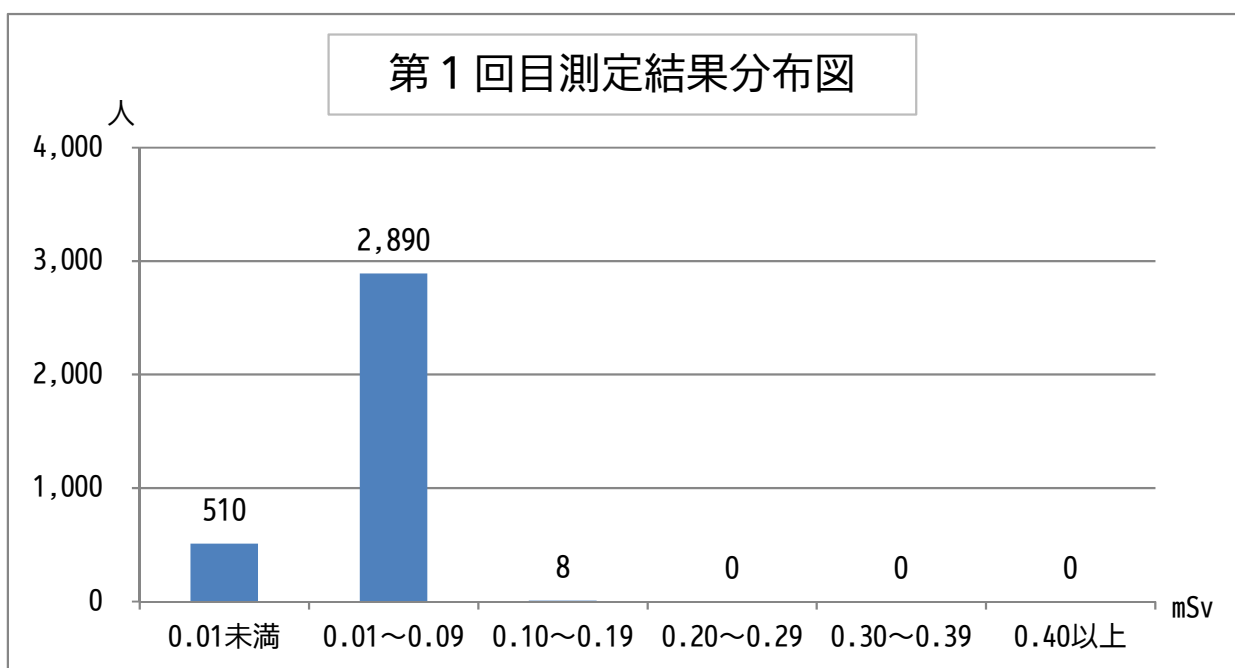


## 平成30年度個人積算線量（未就学児童）

# 第1回測定結果及び年間推計値概要

- 1 測定総数：3,408人
- 2 測定対象期間：平成30年6月20日（水）から平成30年8月28日（火）の70日間
- 3 測定対象期間の自然放射線被ばく相当量0.12mSvを除いた数値

全体	測定値	年間推計値
最高値（mSv）	0.120	0.626
最低値（mSv）	0.01未満	0.05未満
平均値（mSv）	0.023	0.120



（参考：年間推計値）

	1mSv未満	1mSv以上 2mSv未満	2mSv以上	合計
人数	3,408	0	0	3,408
割合	100.00%	0.00%	0.00%	100.00%