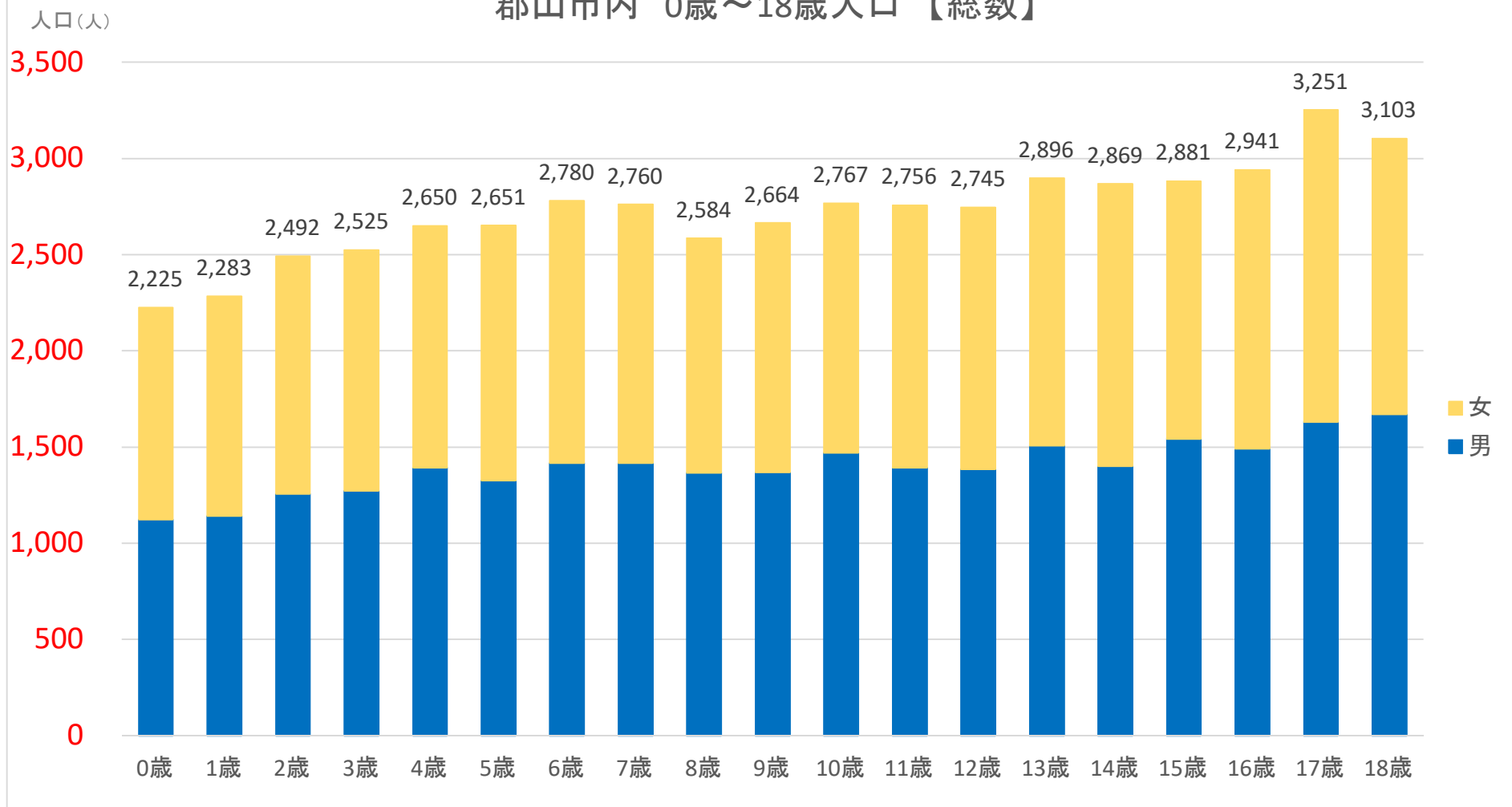


郡山市内 0歳～18歳人口【総数】

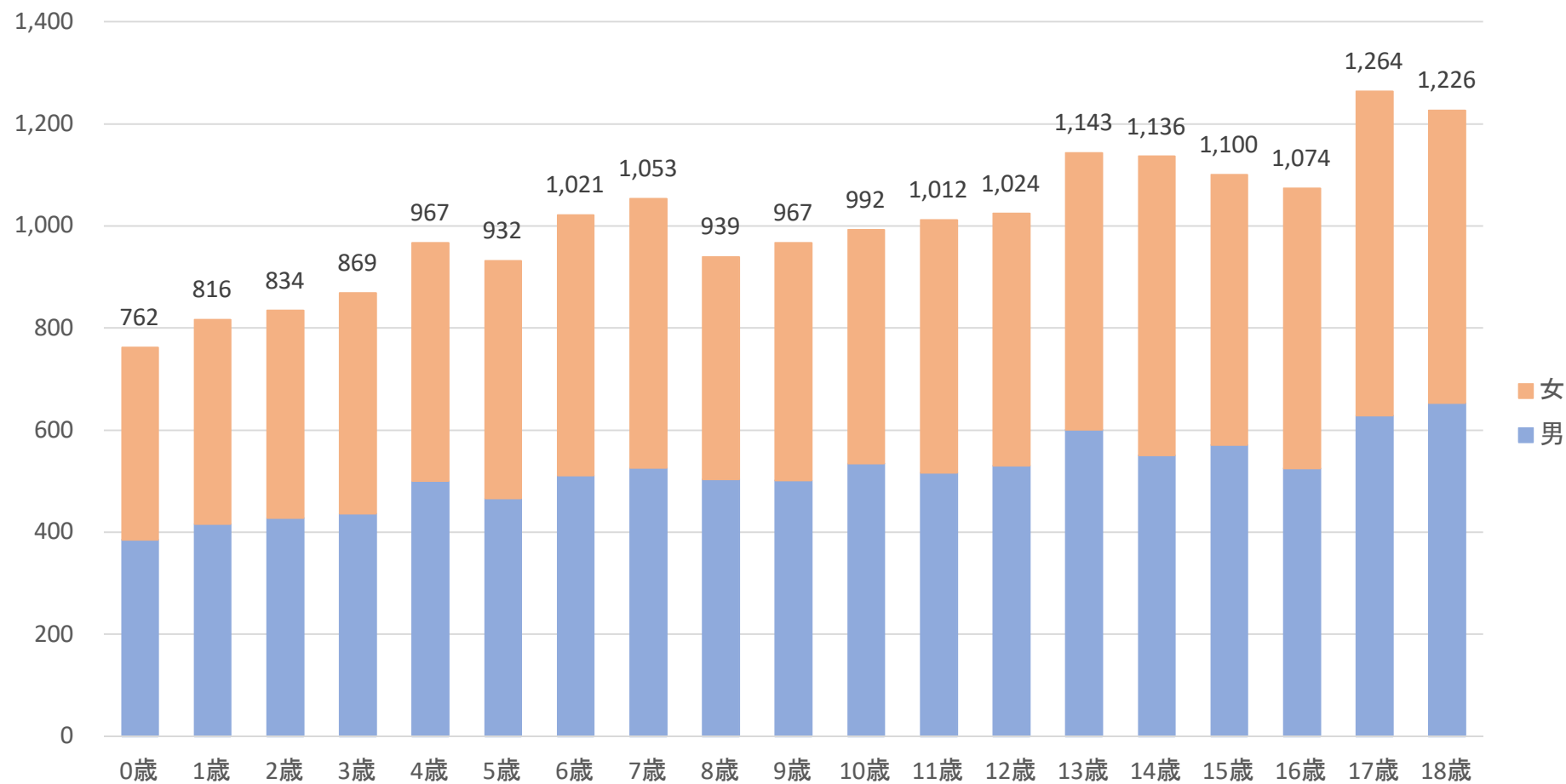


出典：郡山市 市民部 市民課
2021年5月1日現在 住民基本台帳人口

	0歳	1歳	2歳	3歳	4歳	5歳	6歳	7歳	8歳	9歳	10歳	11歳	12歳	13歳	14歳	15歳	16歳	17歳	18歳
総数	2,225	2,283	2,492	2,525	2,650	2,651	2,780	2,760	2,584	2,664	2,767	2,756	2,745	2,896	2,869	2,881	2,941	3,251	3,103
男	1,123	1,141	1,257	1,273	1,391	1,325	1,415	1,417	1,366	1,369	1,470	1,393	1,383	1,508	1,399	1,542	1,491	1,630	1,669
女	1,102	1,142	1,235	1,252	1,259	1,326	1,365	1,343	1,218	1,295	1,297	1,363	1,362	1,388	1,470	1,339	1,450	1,621	1,434

郡山市内 0歳～18歳人口【本庁】

人口(人)

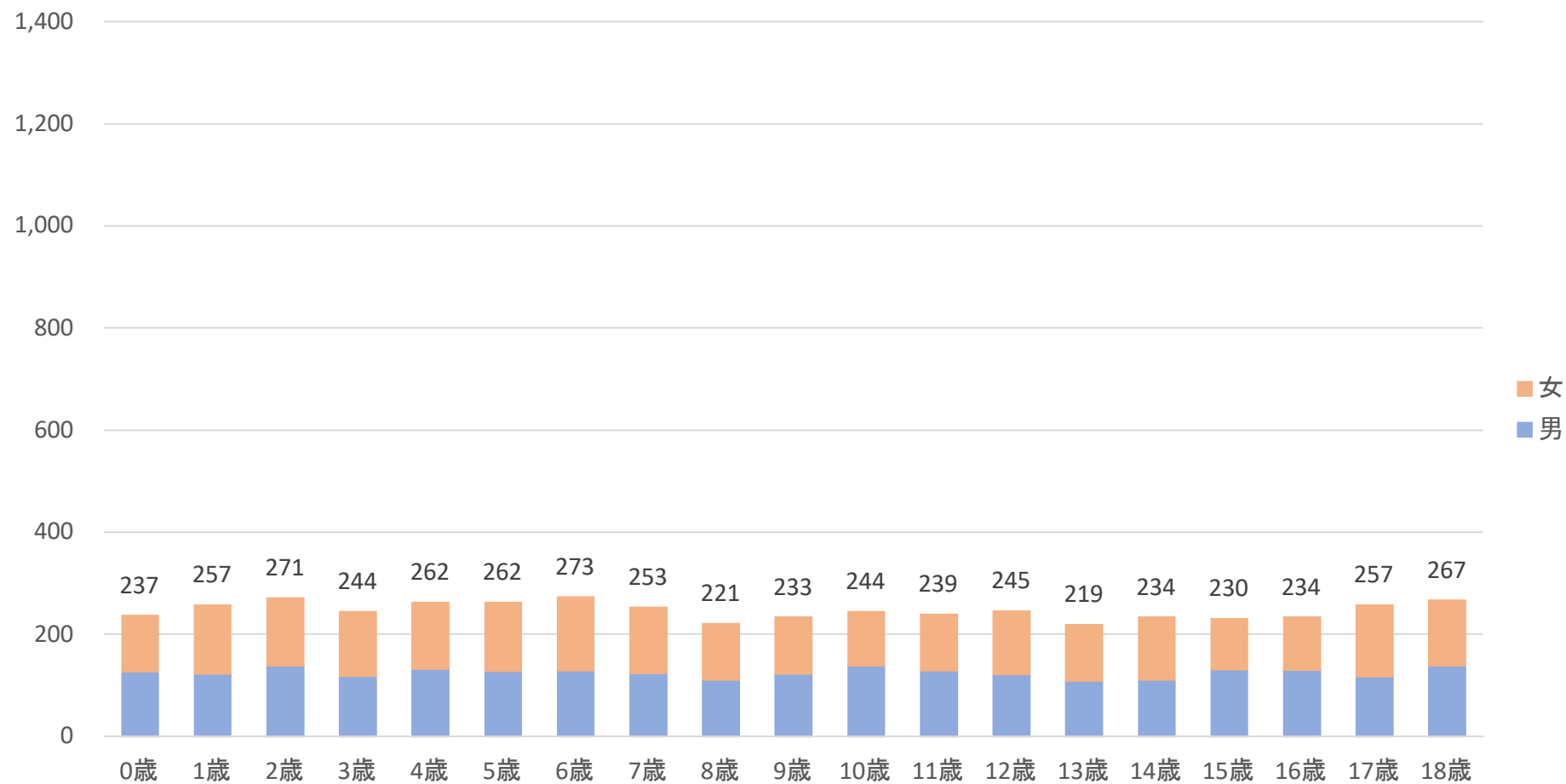


出典：郡山市 市民部 市民課
2021年5月1日現在 住民基本台帳人口

	0歳	1歳	2歳	3歳	4歳	5歳	6歳	7歳	8歳	9歳	10歳	11歳	12歳	13歳	14歳	15歳	16歳	17歳	18歳
総数	762	816	834	869	967	932	1,021	1,053	939	967	992	1,012	1,024	1,143	1,136	1,100	1,074	1,264	1,226
男	385	416	428	436	500	466	511	526	504	501	535	516	530	601	551	571	525	628	653
女	377	400	406	433	467	466	510	527	435	466	457	496	494	542	585	529	549	636	573

郡山市内 0歳～18歳人口【富田】

人口(人)

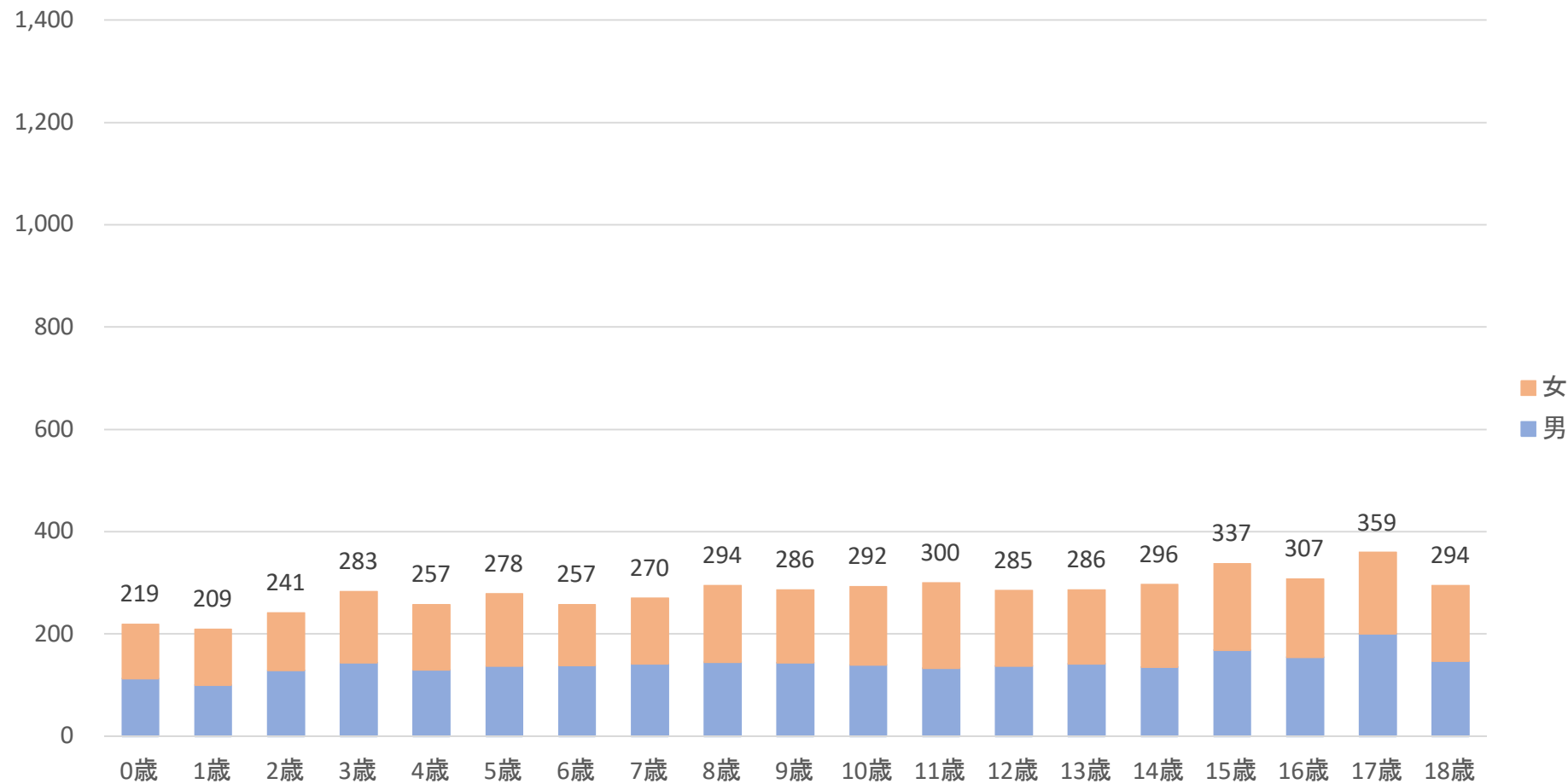


出典：郡山市 市民部 市民課
2021年5月1日現在 住民基本台帳人口

	0歳	1歳	2歳	3歳	4歳	5歳	6歳	7歳	8歳	9歳	10歳	11歳	12歳	13歳	14歳	15歳	16歳	17歳	18歳
総数	237	257	271	244	262	262	273	253	221	233	244	239	245	219	234	230	234	257	267
男	127	123	138	118	132	128	129	124	111	122	139	129	121	109	111	131	130	117	138
女	110	134	133	126	130	134	144	129	110	111	105	110	124	110	123	99	104	140	129

郡山市内 0歳～18歳人口【大槻】

人口(人)

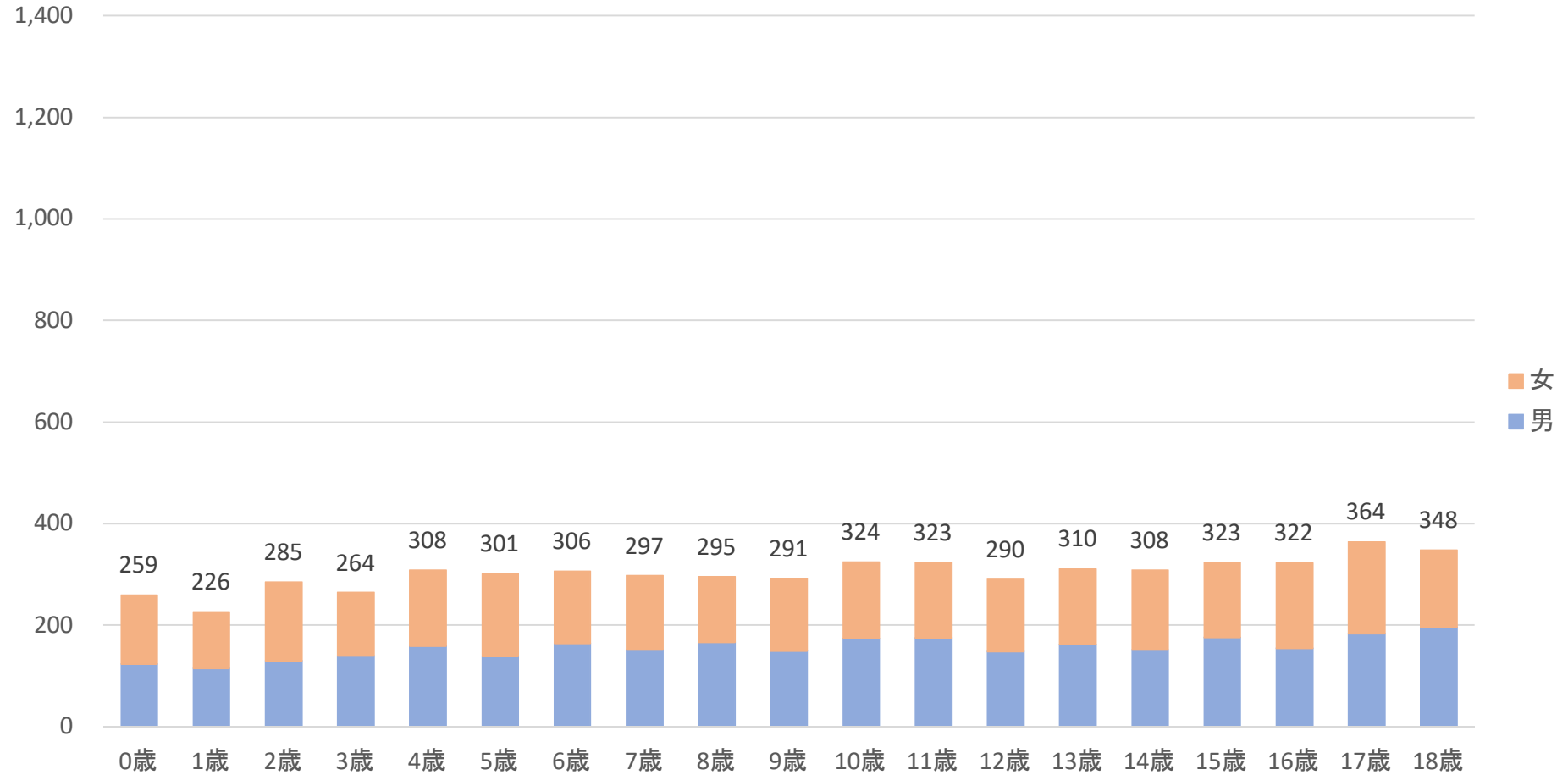


出典：郡山市 市民部 市民課
2021年5月1日現在 住民基本台帳人口

	0歳	1歳	2歳	3歳	4歳	5歳	6歳	7歳	8歳	9歳	10歳	11歳	12歳	13歳	14歳	15歳	16歳	17歳	18歳
総数	219	209	241	283	257	278	257	270	294	286	292	300	285	286	296	337	307	359	294
男	113	100	129	144	130	137	139	142	145	144	140	133	137	142	135	168	154	200	147
女	106	109	112	139	127	141	118	128	149	142	152	167	148	144	161	169	153	159	147

郡山市内 0歳～18歳人口【安積】

人口(人)

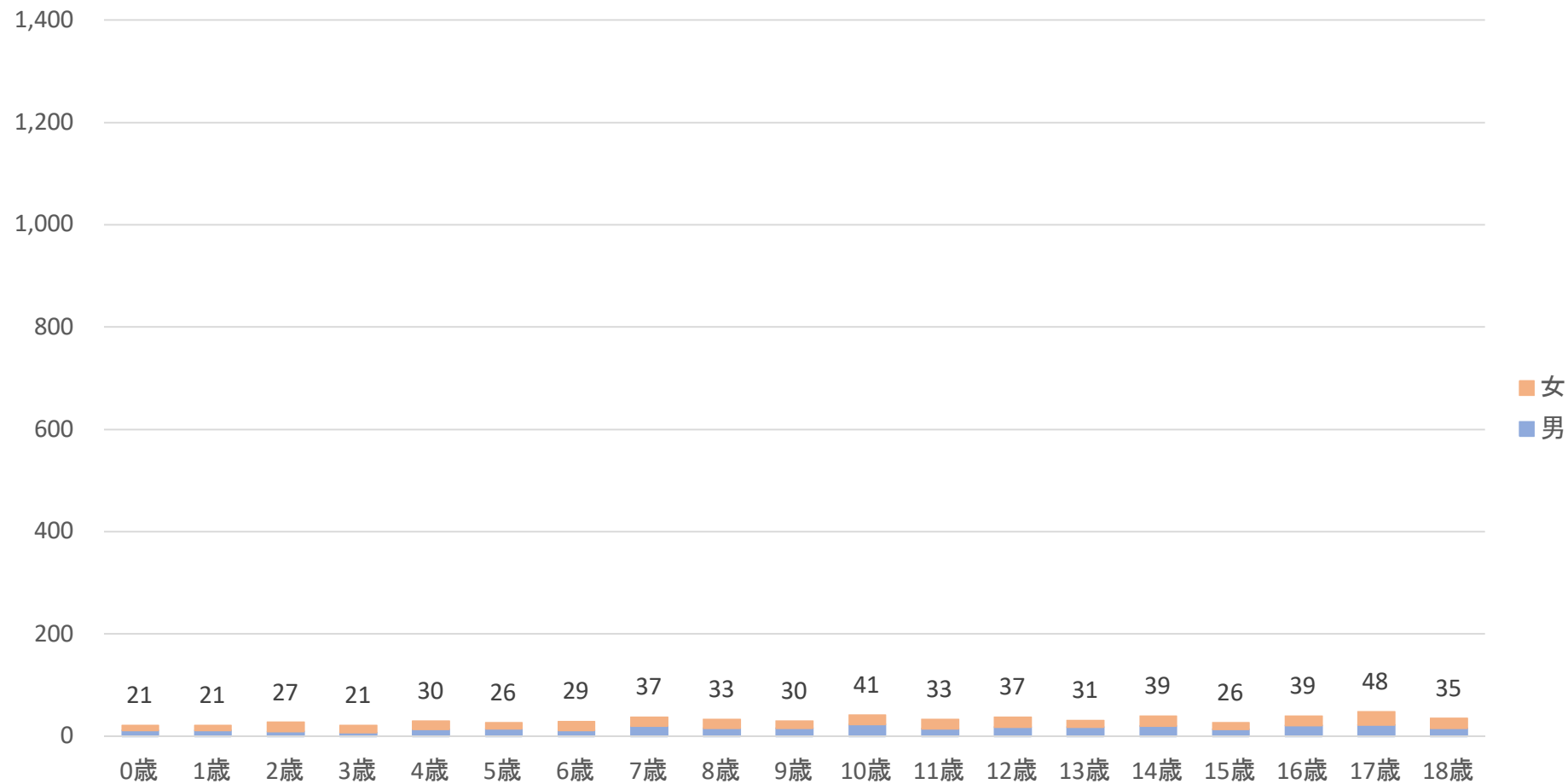


出典：郡山市 市民部 市民課
2021年5月1日現在 住民基本台帳人口

	0歳	1歳	2歳	3歳	4歳	5歳	6歳	7歳	8歳	9歳	10歳	11歳	12歳	13歳	14歳	15歳	16歳	17歳	18歳
総数	259	226	285	264	308	301	306	297	295	291	324	323	290	310	308	323	322	364	348
男	124	115	130	140	159	138	164	151	166	149	174	175	148	162	151	176	154	183	196
女	135	111	155	124	149	163	142	146	129	142	150	148	142	148	157	147	168	181	152

郡山市内 0歳～18歳人口【三穂田】

人口(人)



出典：郡山市 市民部 市民課
2021年5月1日現在 住民基本台帳人口

	0歳	1歳	2歳	3歳	4歳	5歳	6歳	7歳	8歳	9歳	10歳	11歳	12歳	13歳	14歳	15歳	16歳	17歳	18歳
総数	21	21	27	21	30	26	29	37	33	30	41	33	37	31	39	26	39	48	35
男	12	11	9	7	14	15	12	20	16	16	23	15	18	18	20	14	21	22	16
女	9	10	18	14	16	11	17	17	17	14	18	18	19	13	19	12	18	26	19

郡山市内 0歳～18歳人口【逢瀬】

人口(人)

1,400

1,200

1,000

800

600

400

200

0



女
男

出典：郡山市 市民部 市民課
2021年5月1日現在 住民基本台帳人口

	0歳	1歳	2歳	3歳	4歳	5歳	6歳	7歳	8歳	9歳	10歳	11歳	12歳	13歳	14歳	15歳	16歳	17歳	18歳
総数	10	15	18	20	17	29	21	23	33	18	27	30	24	31	39	28	26	24	22
男	5	5	9	10	10	15	13	11	15	10	12	17	9	15	19	14	15	11	11
女	5	10	9	10	7	14	8	12	18	8	15	13	15	16	20	14	11	13	11

郡山市内 0歳～18歳人口【片平】

人口(人)

1,400

1,200

1,000

800

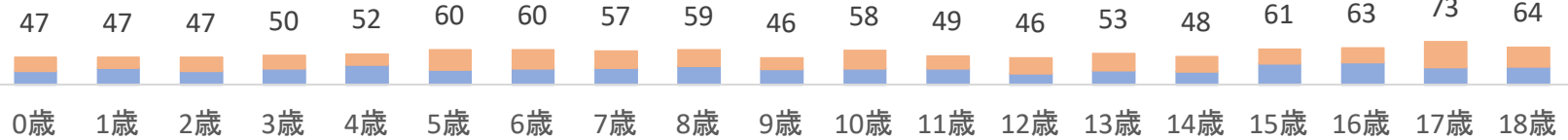
600

400

200

0

女
男

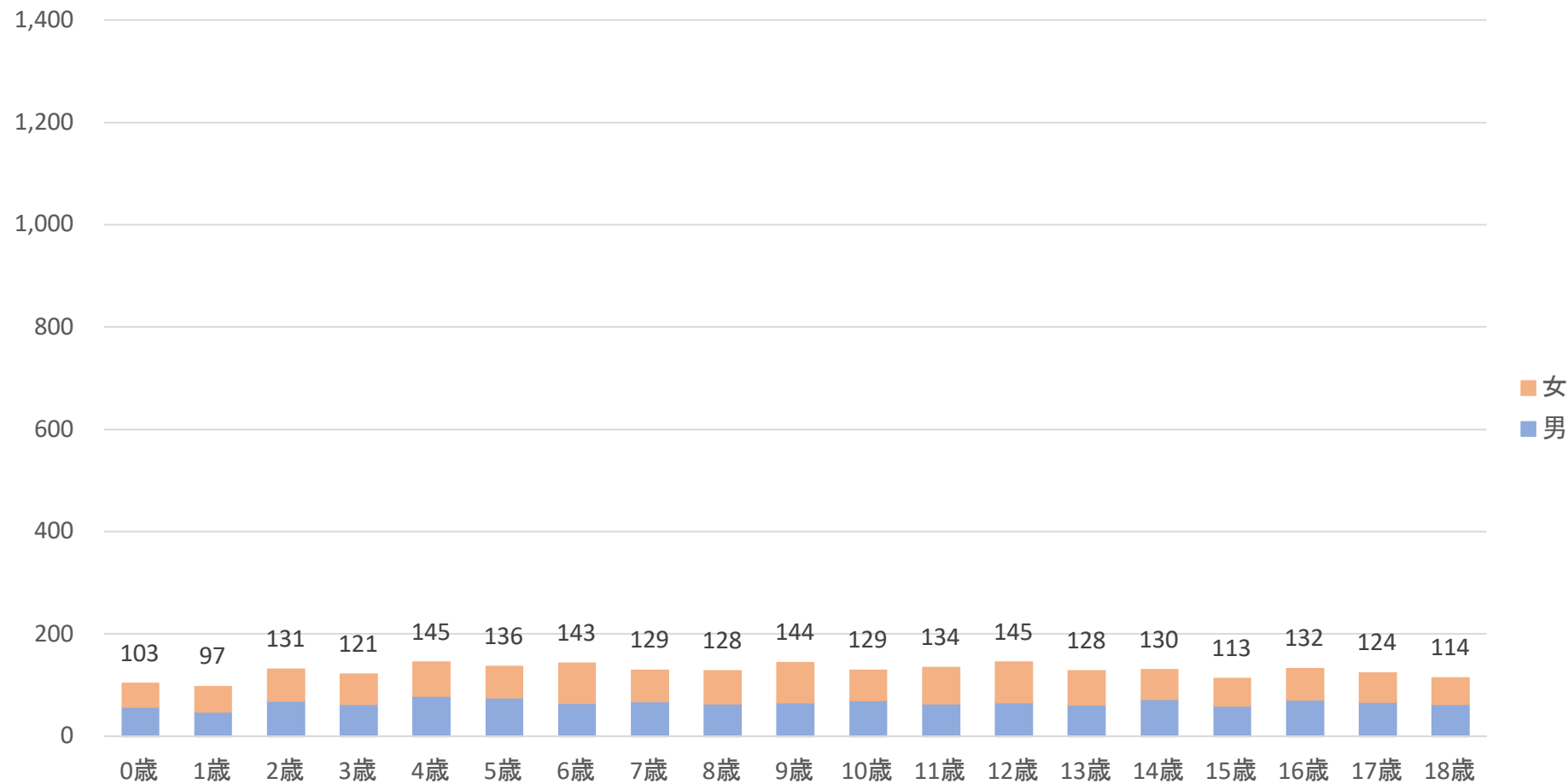


出典：郡山市 市民部 市民課
2021年5月1日現在 住民基本台帳人口

	0歳	1歳	2歳	3歳	4歳	5歳	6歳	7歳	8歳	9歳	10歳	11歳	12歳	13歳	14歳	15歳	16歳	17歳	18歳
総数	47	47	47	50	52	60	60	57	59	46	58	49	46	53	48	61	63	73	64
男	23	29	23	28	34	25	27	29	32	26	28	27	19	24	22	36	38	30	31
女	24	18	24	22	18	35	33	28	27	20	30	22	27	29	26	25	25	43	33

郡山市内 0歳～18歳人口【喜久田】

人口(人)

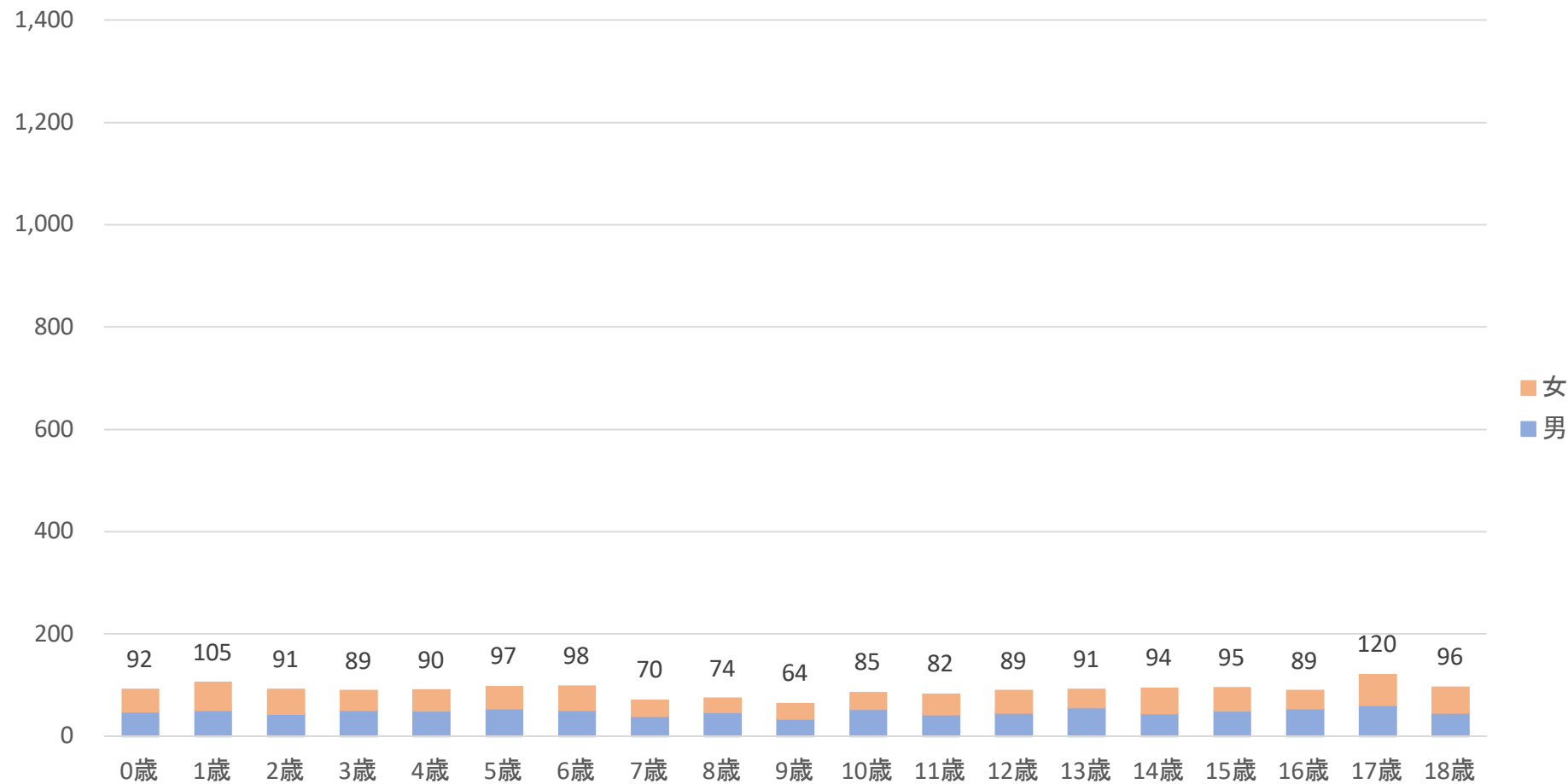


出典：郡山市 市民部 市民課
2021年5月1日現在 住民基本台帳人口

	0歳	1歳	2歳	3歳	4歳	5歳	6歳	7歳	8歳	9歳	10歳	11歳	12歳	13歳	14歳	15歳	16歳	17歳	18歳
総数	103	97	131	121	145	136	143	129	128	144	129	134	145	128	130	113	132	124	114
男	57	48	69	63	79	75	65	68	64	66	70	64	66	62	72	59	71	67	63
女	46	49	62	58	66	61	78	61	64	78	59	70	79	66	58	54	61	57	51

郡山市内 0歳～18歳人口【日和田】

人口(人)

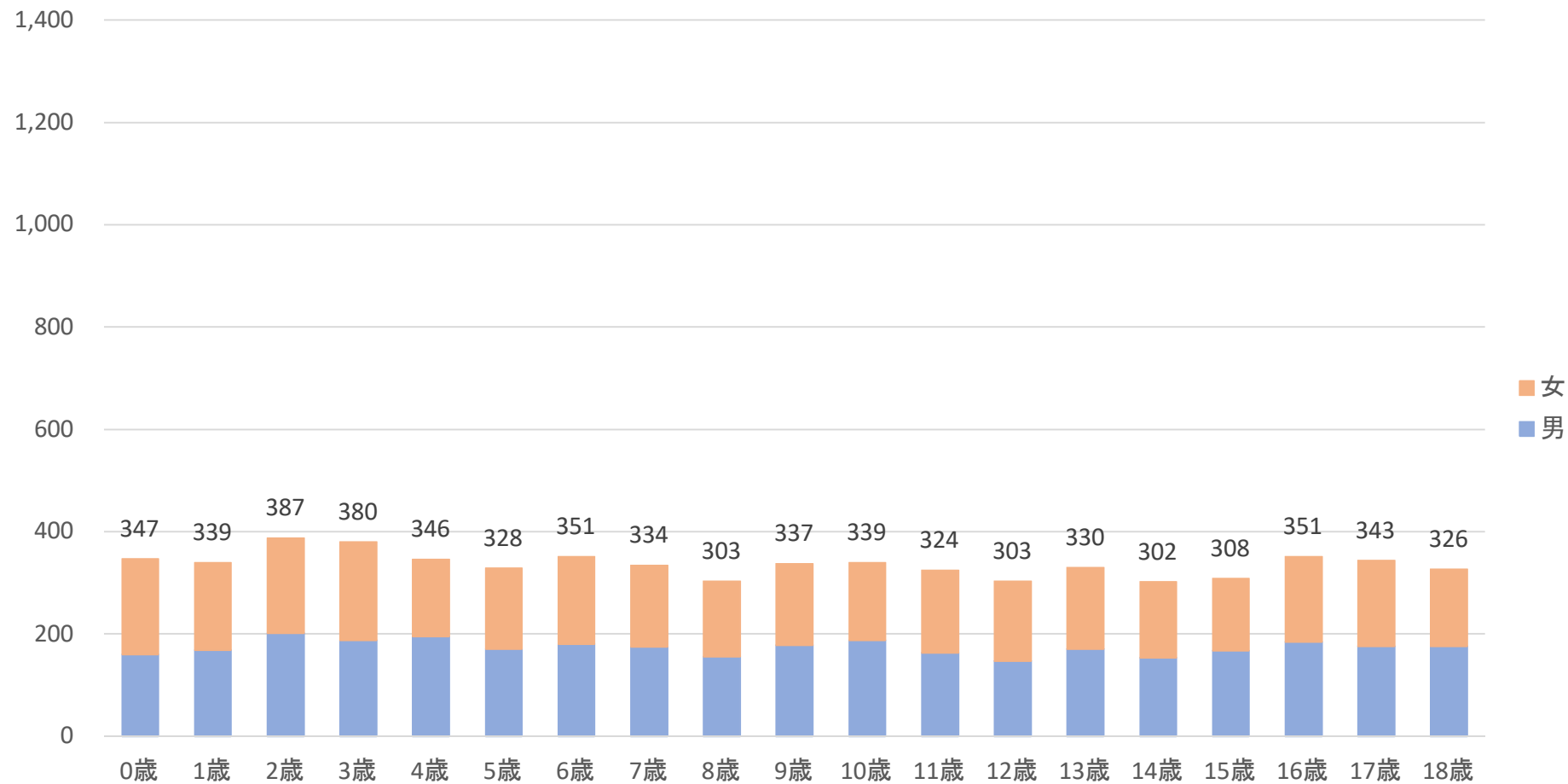


出典：郡山市 市民部 市民課
2021年5月1日現在 住民基本台帳人口

	0歳	1歳	2歳	3歳	4歳	5歳	6歳	7歳	8歳	9歳	10歳	11歳	12歳	13歳	14歳	15歳	16歳	17歳	18歳
総数	92	105	91	89	90	97	98	70	74	64	85	82	89	91	94	95	89	120	96
男	48	51	43	51	50	54	51	39	47	34	53	42	46	56	45	50	54	61	46
女	44	54	48	38	40	43	47	31	27	30	32	40	43	35	49	45	35	59	50

郡山市内 0歳～18歳人口【富久山】

人口(人)



出典：郡山市 市民部 市民課
2021年5月1日現在 住民基本台帳人口

	0歳	1歳	2歳	3歳	4歳	5歳	6歳	7歳	8歳	9歳	10歳	11歳	12歳	13歳	14歳	15歳	16歳	17歳	18歳
総数	347	339	387	380	346	328	351	334	303	337	339	324	303	330	302	308	351	343	326
男	160	168	202	188	195	171	180	175	156	178	188	163	147	170	153	167	184	176	176
女	187	171	185	192	151	157	171	159	147	159	151	161	156	160	149	141	167	167	150

郡山市内 0歳～18歳人口【湖南】

人口(人)

1,400

1,200

1,000

800

600

400

200

0

女
男

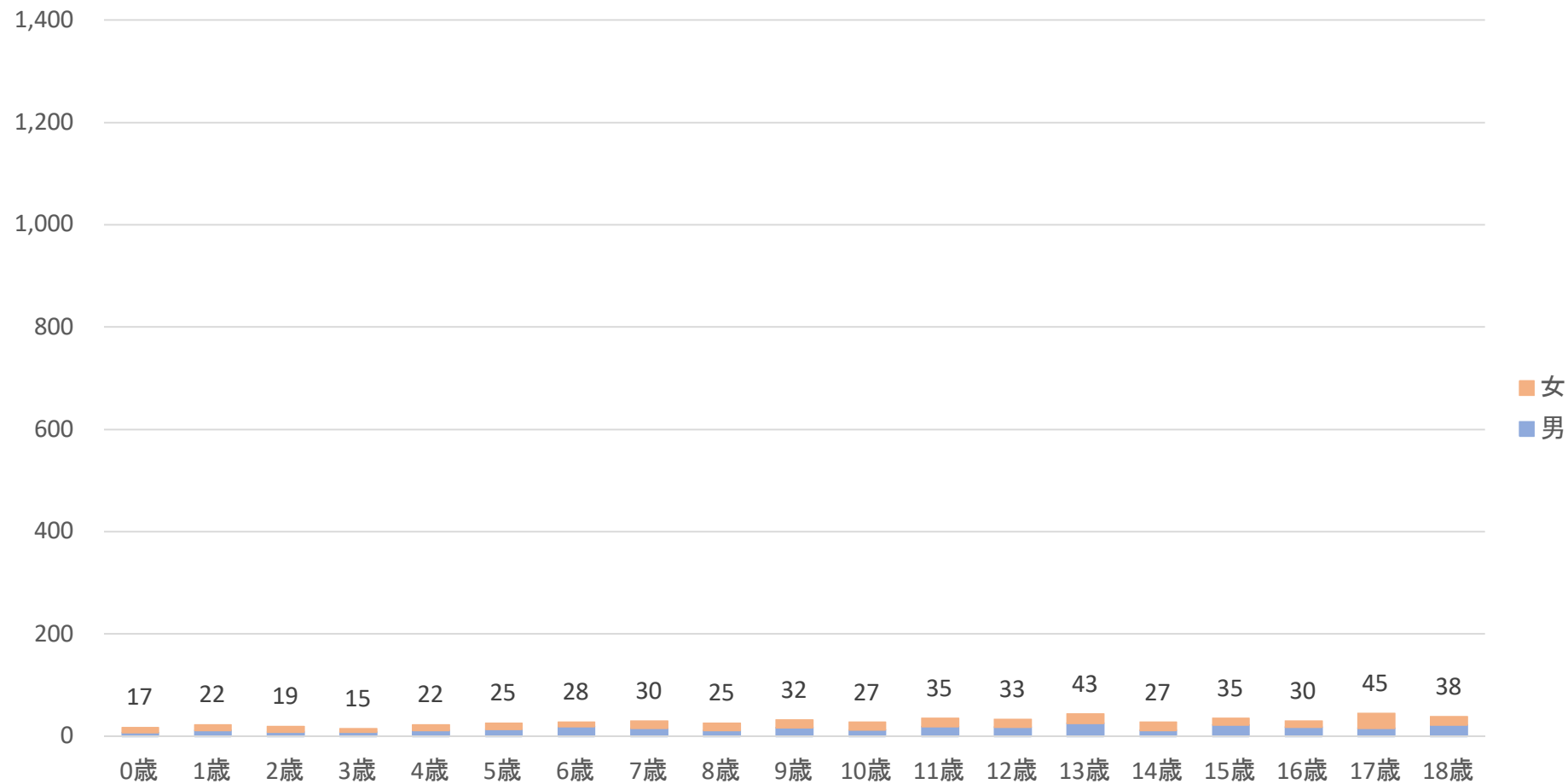


出典：郡山市 市民部 市民課
2021年5月1日現在 住民基本台帳人口

	0歳	1歳	2歳	3歳	4歳	5歳	6歳	7歳	8歳	9歳	10歳	11歳	12歳	13歳	14歳	15歳	16歳	17歳	18歳
総数	4	7	6	9	11	13	16	17	7	17	8	14	18	19	17	20	19	19	15
男	2	2	3	4	4	6	6	9	5	9	3	5	9	10	9	13	3	9	6
女	2	5	3	5	7	7	10	8	2	8	5	9	9	9	8	7	16	10	9

郡山市内 0歳～18歳人口【熱海】

人口(人)



出典：郡山市 市民部 市民課
2021年5月1日現在 住民基本台帳人口

	0歳	1歳	2歳	3歳	4歳	5歳	6歳	7歳	8歳	9歳	10歳	11歳	12歳	13歳	14歳	15歳	16歳	17歳	18歳
総数	17	22	19	15	22	25	28	30	25	32	27	35	33	43	27	35	30	45	38
男	7	11	8	8	11	14	19	16	11	17	13	19	18	25	11	22	18	16	22
女	10	11	11	7	11	11	9	14	14	15	14	16	15	18	16	13	12	29	16

郡山市内 0歳～18歳人口【田村】

人口(人)

1,400

1,200

1,000

800

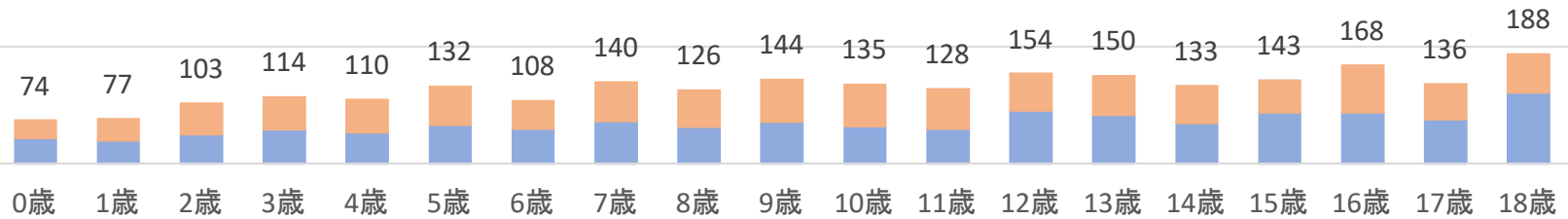
600

400

200

0

女
男

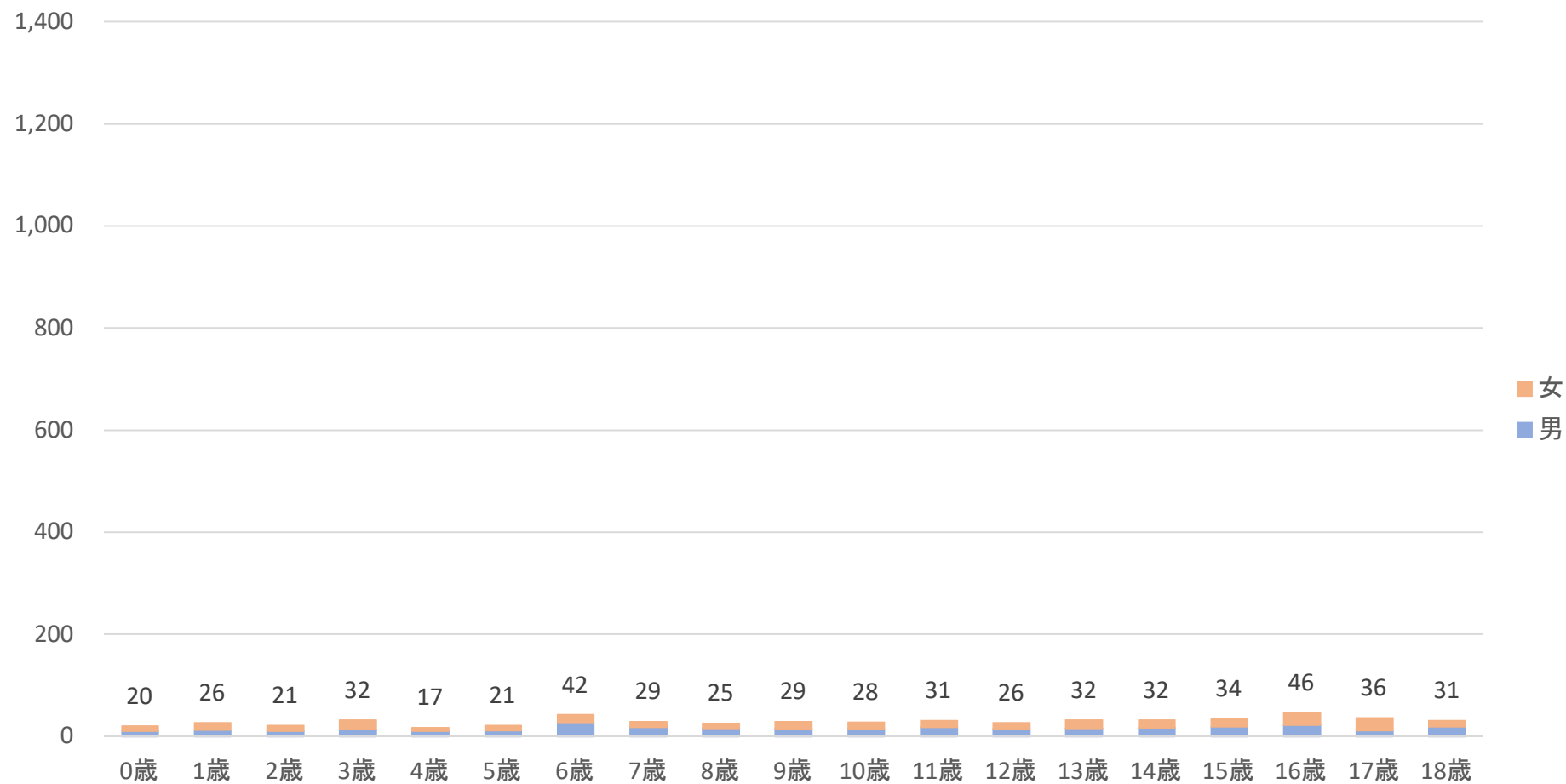


出典：郡山市 市民部 市民課
2021年5月1日現在 住民基本台帳人口

	0歳	1歳	2歳	3歳	4歳	5歳	6歳	7歳	8歳	9歳	10歳	11歳	12歳	13歳	14歳	15歳	16歳	17歳	18歳
総数	74	77	103	114	110	132	108	140	126	144	135	128	154	150	133	143	168	136	188
男	44	39	50	58	53	66	59	72	63	71	64	60	90	83	69	87	87	75	121
女	30	38	53	56	57	66	49	68	63	73	71	68	64	67	64	56	81	61	67

郡山市内 0歳～18歳人口【西田】

人口(人)

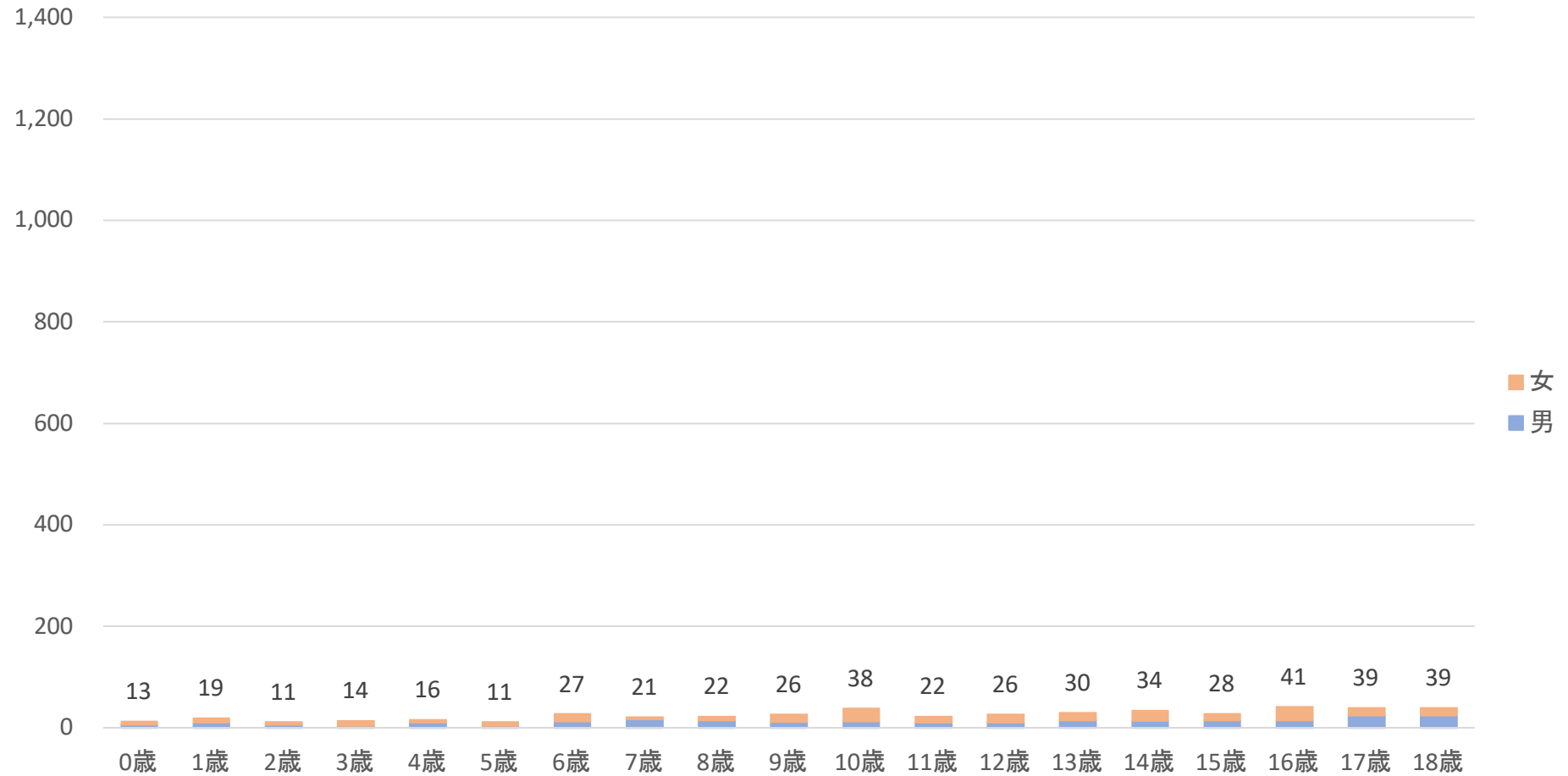


出典：郡山市 市民部 市民課
2021年5月1日現在 住民基本台帳人口

	0歳	1歳	2歳	3歳	4歳	5歳	6歳	7歳	8歳	9歳	10歳	11歳	12歳	13歳	14歳	15歳	16歳	17歳	18歳
総数	20	26	21	32	17	21	42	29	25	29	28	31	26	32	32	34	46	36	31
男	10	13	10	14	10	11	27	18	16	15	15	18	15	16	17	19	22	11	19
女	10	13	11	18	7	10	15	11	9	14	13	13	11	16	15	15	24	25	12

郡山市内 0歳～18歳人口【中田】

人口(人)



出典：郡山市 市民部 市民課
2021年5月1日現在 住民基本台帳人口

	0歳	1歳	2歳	3歳	4歳	5歳	6歳	7歳	8歳	9歳	10歳	11歳	12歳	13歳	14歳	15歳	16歳	17歳	18歳
総数	13	19	11	14	16	11	27	21	22	26	38	22	26	30	34	28	41	39	39
男	6	10	6	4	10	4	13	17	15	11	13	10	10	15	14	15	15	24	24
女	7	9	5	10	6	7	14	4	7	15	25	12	16	15	20	13	26	15	15