

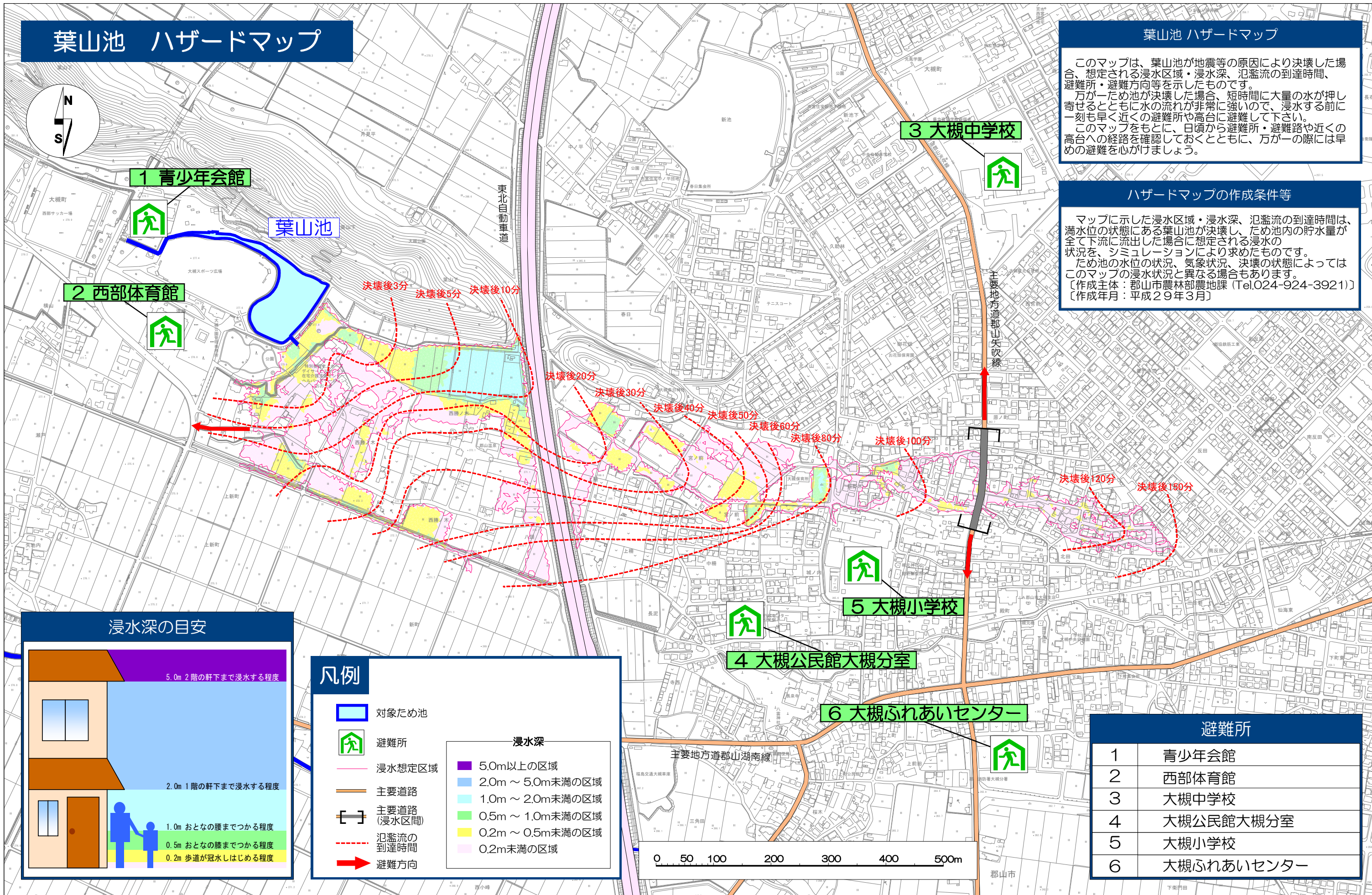
葉山池 ハザードマップ

葉山池 ハザードマップ

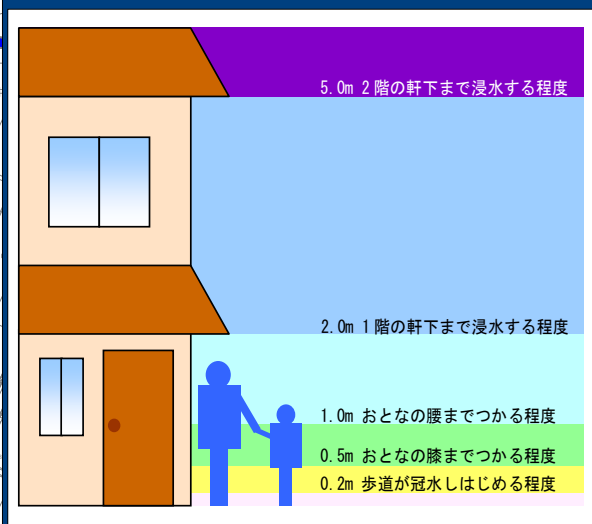
このマップは、葉山池が地震等の原因により決壊した場合、想定される浸水区域・浸水深、氾濫流の到達時間、避難所・避難方向等を示したものです。
 万が一ため池が決壊した場合、短時間に大量の水が押し寄せるとともに水の流れが非常に強いので、浸水する前に一刻も早く近くの避難所や高台に避難して下さい。
 このマップをもとに、日頃から避難所・避難路や近くの高台への経路を確認しておくとともに、万が一の際には早めの避難を心がけましょう。

ハザードマップの作成条件等

マップに示した浸水区域・浸水深、氾濫流の到達時間は、満水位の状態にある葉山池が決壊し、ため池内の貯水量が全て下流に流出した場合に想定される浸水の状況を、シミュレーションにより求めたものです。
 ため池の水位の状態、気象状況、決壊の状態によってはこのマップの浸水状況と異なる場合もあります。
 【作成主体：郡山市農林部農地課 (Tel.024-924-3921)】
 【作成年月：平成29年3月】



浸水深の目安



凡例

- | | | | |
|--|-------------|--|------------------|
| | 対象ため池 | | 5.0m以上の区域 |
| | 避難所 | | 2.0m ~ 5.0m未満の区域 |
| | 浸水想定区域 | | 1.0m ~ 2.0m未満の区域 |
| | 主要道路 | | 0.5m ~ 1.0m未満の区域 |
| | 主要道路 (浸水区間) | | 0.2m ~ 0.5m未満の区域 |
| | 氾濫流の到達時間 | | 0.2m未満の区域 |
| | 避難方向 | | |

避難所

1	青少年会館
2	西部体育館
3	大槻中学校
4	大槻公民館大槻分室
5	大槻小学校
6	大槻ふれあいセンター