

令和元年度

郡山市あさかの学園大学

要 覧



郡山市

目 次

1	設置者	1
2	設置の目的	〃
3	名称	〃
4	所在地	〃
5	これまでの経過	〃
6	事業の実施	
	(1) 入学等	2
	(2) 授業料等	3
	(3) 運営委員会	〃
	(4) 学習内容編成委員会	〃
	(5) 講師	〃
	(6) 教室	〃
	(7) 組織機構	〃
	(8) 学習日の設定	4
	(9) 在籍数	〃
	(10) 地域別学生数	5
	(11) 年齢別構成	〃
7	課程及び学科等	6
8	学習計画	8
9	郡山市あさかの学園大学開設要綱	32
10	郡山市あさかの学園大学学生会会則	35
11	郡山市あさかの学園大学事務局	37
12	郡山市あさかの学園大学校歌「青春ふたたび」	38

- 1 設置者
郡山市
- 2 設置の目的
高齢者の積極的な社会参加を促すとともに、今後の人口減少社会において、高齢者が地域社会における重要な担い手として、生涯現役で活躍できるための契機とする。
- 3 名称
郡山市あさかの学園大学
- 4 所在地
郡山市駅前二丁目11番1号 事務局 郡山市長寿社会振興センター内
(ビッグアイ 7階 ☎024-924-2957)
- 5 これまでの経過

昭和61年10月	郡山市老人大学設置懇話会を設置
昭和62年 7月	老人大学設置に関する最終答申が懇話会よりなされる
昭和62年11月	老人大学名称公募審査会で「あさかの学園」を選定する
昭和63年 3月	財団法人郡山市高齢化社会振興会設立
昭和63年 3月	郡山市あさかの学園大学の業務を受託
昭和63年 4月	開校・入学式(4月12日)
平成 元年 8月	校章制定
平成 2年 3月	平成元年度卒業式 (教養課程第1期、185人)
平成 2年 4月	専攻科(専門課程)開設
平成 2年 8月	専攻科の地域活動コースが財団法人福島県長寿社会推進機構と共催となる
平成 3年 3月	平成2年度卒業式 (教養課程第2期、136人)
平成 3年 4月	本学園全課程が財団法人福島県長寿社会推進機構と共催になる
平成 4年 3月	平成3年度卒業式 (教養課程第3期、148人、専攻課程第1期、96人)
平成 4年 4月	研修クラブ開設
平成 4年 4月	本年度入学生から課程名、学科名、コース名変更 (教養課程1年、専攻課程1年から)
平成 4年10月	「開校5周年記念学園祭」
平成 5年 3月	平成4年度卒業式 (教養課程第4期、118人、専攻課程第2期、80人)
平成 6年 3月	郡山市あさかの学園大学学生会発足
平成 6年 3月	平成5年度卒業式 (教養課程第5期、155人、専攻課程第3期、113人)
平成 7年 3月	平成6年度卒業式 (教養課程第6期、131人、専攻課程第4期、77人)
平成 8年 3月	平成7年度卒業式 (教養課程第7期、123人、専攻課程第5期、120人)
平成 9年 3月	郡山市あさかの学園大学校歌「青春ふたたび」制定
平成 9年 3月	平成8年度卒業式 (教養課程第8期、137人、専攻課程第6期、100人)
平成 9年10月	郡山市あさかの学園大学校旗制定
平成10年 3月	平成9年度卒業式 (教養課程第9期、135人、専攻課程第7期、96人)
平成11年 3月	平成10年度卒業式 (教養課程第10期、127人、専攻課程第8期、111人)
平成12年 3月	平成11年度卒業式 (教養課程第11期、136人、専攻課程第9期、110人)
平成13年 3月	平成12年度卒業式 (教養課程第12期、132人、専攻課程第10期、110人)
平成13年 4月	ビッグアイ 7階へ移転、学生証の発行
平成13年 4月	開設要綱の改正により、課程名、学科名等変更
平成14年 3月	平成13年度卒業式 (教養課程第13期、139人、専門課程第11期、111人)

平成14年	4月	研修クラブ生の身分証明書の発行
平成15年	3月	平成14年度卒業式 (教養課程第14期、144人、専門課程第12期、117人)
平成15年	4月	授業料改訂 (教養課程1年10,000円、専門課程1年15,000円)
平成15年	4月	現地学習バス代2分の1公費負担に増額
平成16年	1月	学生募集優先内定制実施
平成16年	3月	平成15年度卒業式 (教養課程第15期、148人、専門課程第13期、118人)
平成16年	4月	授業料改訂 (教養課程1年15,000円、専門課程1年20,000円)
平成17年	3月	平成16年度卒業式 (教養課程第16期、149人、専門課程第14期、134人)
平成17年	4月	郡山市財団等外郭団体改革推進指針に基づき、 社会福祉法人郡山市社会福祉事業団に統合
平成18年	1月	募集定員の増(教養課程、専門課程各学科10人)
平成18年	3月	平成17年度卒業式 (教養課程第17期、148人、専門課程第15期、130人)
平成19年	3月	平成18年度卒業式 (教養課程第18期、155人、専門課程第16期、133人)
平成19年1	1月	創立20周年記念学園祭
平成20年	3月	平成19年度卒業式 (教養課程第19期、162人、専門課程第17期、134人)
平成21年	3月	平成20年度卒業式 (教養課程第20期、159人、専門課程第18期、134人)
平成22年	3月	平成21年度卒業式 (教養課程第21期、154人、専門課程第19期、136人)
平成23年	3月	東日本大震災発生
平成23年	3月	平成22年度卒業式 (教養課程第22期、137人、専門課程第20期、137人)
平成24年	3月	平成23年度卒業式 (教養課程第23期、129人、専門課程第21期、133人)
平成25年	3月	平成24年度卒業式 (教養課程第24期、107人、専門課程第22期、115人)
平成26年	3月	平成25年度卒業式 (教養課程第25期、125人、専門課程第23期、116人)
平成27年	3月	平成26年度卒業式 (教養課程第26期、127人、専門課程第24期、88人)
平成28年	3月	平成27年度卒業式 (教養課程第27期、124人、専門課程第25期、114人)
平成29年	3月	平成28年度卒業式 (教養課程第28期、125人、専門課程第26期、102人)
平成29年1	10月	あさかの学園大学創立30周年記念学園祭
平成30年	3月	平成29年度卒業式 (教養課程第29期、109人、専門課程第27期、110人)
平成31年	3月	平成30年度卒業式 (教養課程第30期、112人、専門課程第28期、98人)

※設置当時の目的

今日の急激に変化する社会情勢とともにもたらされた人生80年時代は、文化的かつ教養志向の高い、健康で意欲的な高齢者が見込まれている。
したがって、これからの高齢者の生活の変化や現代社会に即応した感覚や暮らし方を学ぶため、高齢者を対象とした系統的・継続的な学習ができる高齢者大学を設置し、高齢者の生きがいを高め、社会参加の契機とする。

6 事業の実施

社会福祉法人郡山市社会福祉事業団が、郡山市より郡山市あさかの学園大学の運営業務に関し委託を受け、運営にあたる。

(1) 入学等

①教養課程

- ・資格 60歳以上の郡山市民、次の表に掲げる市町村に住所を有する60歳以上の者とする。

郡山市 須賀川市 田村市 本宮市 大玉村 鏡石町 天栄村 石川町 三春町 小野町

- ・申し込み 入学願書を学長に提出する
- ・学 科 健康・福祉、郷土・生活、芸術・文化の3学科とする
- ・定 員 各学科とも概ね60人とする
- ・修業年限 各学科とも2年間

②専門課程

- ・資格 郡山市あさかの学園大学の教養課程を卒業した者
- ・申し込み 入学願書を学長に提出する
- ・学 科 健康・福祉、郷土・生活、芸術・文化の3学科とする
- ・定 員 各学科とも概ね50人とする
- ・修業年限 各学科とも2年間

③研修クラブ

本学園大学で学んだことをもとに、共通の目的をもって、実践活動などを通してながら自主的研修を行う。

- ・資格 郡山市あさかの学園大学を卒業した者

(2) 授業料等(年額)

- ・教養課程 15,000円
 - ・専門課程 20,000円
- (見学費・教材費・傷害保険料等は学生の負担とする。)

(3) 運営委員会

郡山市あさかの学園大学の運営は、運営委員会の審議に基づいて行う。
委員は、学長・副学長・学生の代表・その他学長の指名する者で構成する。

(4) 学習内容編成委員会

委員は、有識者等で構成し、学習計画を作成する。

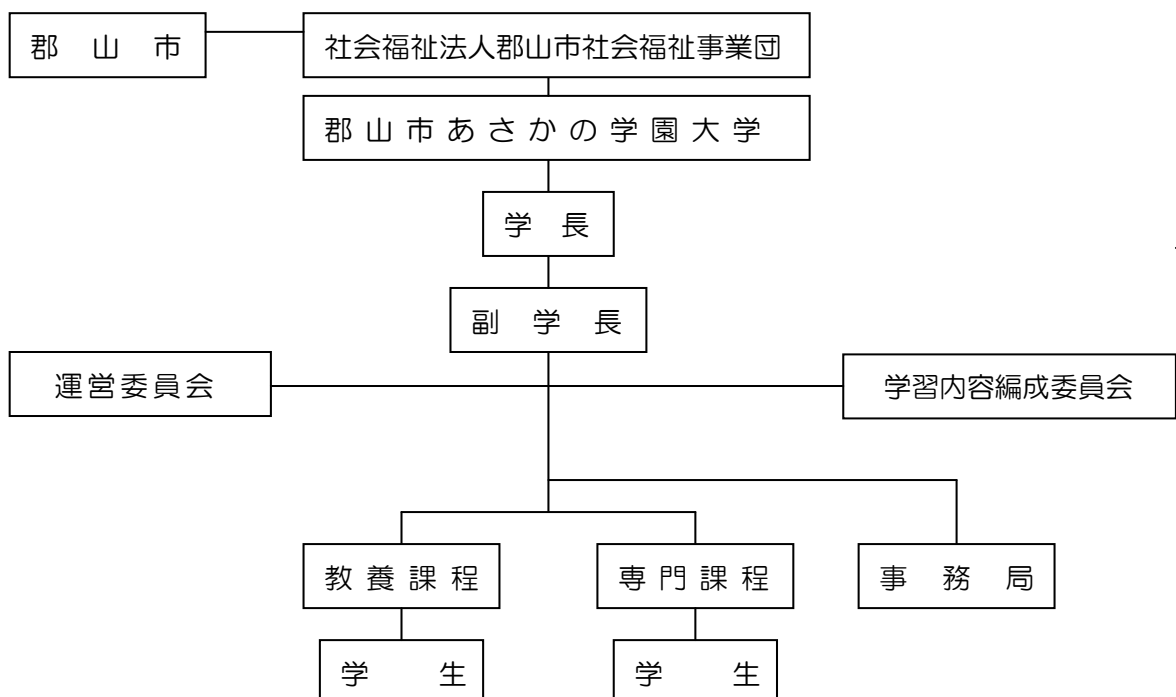
(5) 講 師

郡山市内外各大学教授、医師、有識者等に依頼する。

(6) 教 室

ビッグアイ 7階 他

(7) 組織機構



(8) 学習日の設定

課程	時間	学年	火	土	水	木	金	備考	
教養課程	学活 10:00~ 10:10	学年・学科	・事務局打ち合せ	・授業資料作成	・講師連絡調整	1年2年	1年2年	1年2年	1・2年各学科 並行して授業を 実施する
	健康・福祉					郷土・生活	芸術・文化		
専門課程	学活 13:30~ 13:40	学年・学科	・学生自治活動援助	・その他の事務	1年2年	1年2年	1年2年	1・2年各学科 並行して授業を 実施する	
	健康・福祉				郷土・生活	芸術・文化			

(9) 在籍数（令和元年5月1日現在）

【教養課程】

単位：人

学年	性別	健康・福祉			郷土・生活			芸術・文化			計		
		男	女	計	男	女	計	男	女	計	男	女	計
1		20	38	58	25	33	58	17	39	56	62	110	172
2		8	31	39	21	25	46	17	29	46	46	85	131
計		28	69	97	46	58	104	34	68	102	108	195	303

【専門課程】

学年	性別	健康・福祉			郷土・生活			芸術・文化			計		
		男	女	計	男	女	計	男	女	計	男	女	計
1		7	17	24	28	13	41	9	23	32	44	53	97
2		5	18	23	21	17	38	12	19	31	38	54	92
計		12	35	47	49	30	79	21	42	63	82	107	189

【全体】

在籍（比）	性別	男（全体比）	女（全体比）	合計
在籍者総数（%）		190（38.5%）	302（61.5%）	492（100%）

【研修クラブ】

クラス	男女別		男	女	計	備考
	年	年				
1	年		26	38	64	
2	年		37	51	88	

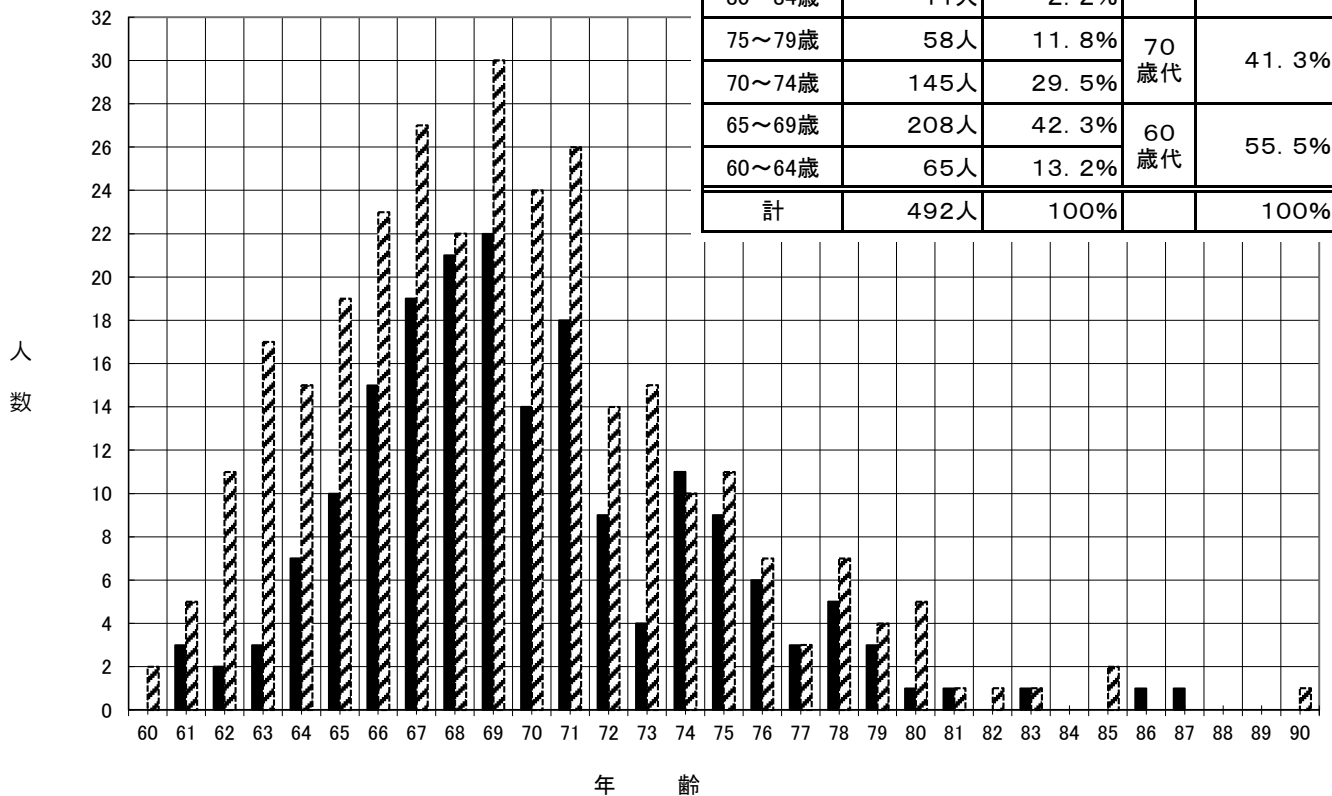
(10) 地域別学生数

郡山市	人数	%
郡山（旧市内）	226人	45.9%
安積	45人	9.1%
富久山	52人	10.6%
大槻	39人	8.1%
富田	33人	7.9%
田村	15人	3.0%
喜久田	10人	2.0%
日和田	9人	1.8%
中田	5人	1.0%
熱海	5人	1.0%
片平	3人	0.6%
西田	6人	1.2%
逢瀬	1人	0.2%
湖南	1人	0.2%
三穂田	1人	0.2%
郡山市 合計	451人	91.7%

近隣市町村	人数	%
須賀川市	15人	3.0%
田村市	9人	1.8%
本宮市	4人	0.8%
鏡石町	1人	0.2%
天栄村	1人	0.2%
石川町	1人	0.2%
三春町	8人	1.6%
小野町	2人	0.4%
近隣市町村 合計	41人	8.3%

(11) 年齢別構成

年齢区分	人数	構成比	
85～90歳	5人	1.0%	80歳代 3.3%
80～84歳	11人	2.2%	
75～79歳	58人	11.8%	70歳代 41.3%
70～74歳	145人	29.5%	
65～69歳	208人	42.3%	60歳代 55.5%
60～64歳	65人	13.2%	
計	492人	100%	100%



平均年齢(全)69.5歳 (男)70.0歳
(女)69.3歳

■男
▨女

7 課程及び学科等

(1) 教養課程

学 科	目 標	具体的目標及び学習内容	授業日（年回数）
健康・福祉	◆豊かで生きがいのある生活を送るため、健康や福祉などの基本を学び、社会のしくみを考える。	◎健康の大切さを知り、日常生活に生かせるようにする。 ・運動の生理学 ・高齢者の健康と生活の質 ・健康と食生活 ・フレイル、ロコモ、認知症対策 ・救急蘇生法 など ◎世の中の動向を知り、お互いに豊かな生活を送れるようにする。 ・高齢期の生活課題と福祉 ・高齢者とボランティア活動 ・ユニバーサルデザイン ・安全・安心の食生活を求めて	主として 毎週水曜日 10:00 ~ 12:00 (36回)
郷土・生活	◆住みよい郷土をつくるため、地域社会を理解し、環境・自然・風土と生活のかかわりを考える。	◎環境の保護について学び、日常生活を安心して送れるようにする。 ・生物資源と人類 ・福島の水環境 ・私たちの暮らしと環境問題 ・気象災害 ・気候が変わる ・郡山市の環境 など ◎豊かで住みよいふるさとをつくるための必要な知識を身につけ、充実した生活が送れるようにする。 ・郡山の産業と未来 ・郡山の池と川の歴史地理 ・郡山の史跡 ・郡山の歴史 ・郡山の戊辰戦争 ・近世界の郡山 など	主として 毎週木曜日 10:00 ~ 12:00 (36回)
芸術・文化	◆これからの生活に潤いをもたせるために、歴史・芸術や文化などを学び自らの生き方を考える。	◎身近な文化を理解し、今後の生活に潤いをもてるようにする。 ・絵の見方 ・郡山の文学者 ・音楽に親しむ ・ちぎり絵 ・絵手紙を作ろう ・宮沢賢治(童話)の世界 など ◎さまざまな人の生き方を学び、人間として今何が大切かを考える。 ・すてきなライフスタイルの創造 ・朝河貫一博士の警告 ・インテリアデザインの知恵袋 ・生命の起源と進化	主として 毎週金曜日 10:00 ~ 12:00 (36回)
各学科共通の学習	◎安積疏水の歴史、郡山の歴史や文学、政治・経済・時事問題、身近な法律、地震のメカニズムと防災対策、心臓・目・歯の健康、脳の働き、天体に学ぶ、認知症サポーターになろう、俳句の作り方、柳橋歌舞伎、昔語り、郡山産の野菜の魅力 など ◎現地学習、健康づくり（運動会）、学園祭、学級活動 など		

(2) 専門課程

学 科	目 標	具体的目標及び学習内容	授業日（年回数）
健康・福祉	<p>◆健康生活に必要な知識や技能を身に付ける。</p> <p>◆社会福祉の基本を知り、潤いのある生活の向上に資する。</p>	<p>◎病気の予防や心の問題について学習し、健康な生活に必要な知識を身に付ける。</p> <ul style="list-style-type: none"> ・糖質のはなし ・気功体操 ・楽しく食べよう など <p>◎地域社会のあり方や福祉などの課題について学習し、高齢社会に対応する。</p> <ul style="list-style-type: none"> ・介護保険と住民の役割 ・介護の実際 ・人を援助する場合の心構え ・ボランティア活動の楽しみ など <p>◎多様な情報を知り、自分の生活に生かす。</p> <ul style="list-style-type: none"> ・インターネットと情報社会 ・国際理解 ・私たちの一生（通過儀礼） など 	<p>主として</p> <p>毎週水曜日</p> <p>13：30 ～ 15：30</p> <p>（36回）</p>
郷土・生活	<p>◆郷土の歴史を知りその成果を生活の中に生かす。</p> <p>◆先人の知恵に学び今後の生活文化の向上に資する。</p>	<p>◎郷土の歴史や文化などを通史的な視点から学習し、先人の知恵を基に自分の生活を見直す。</p> <ul style="list-style-type: none"> ・原始、古代、中世の郡山 ・近世の郡山宿と女性たち ・郡山の地名を考える など <p>◎身近な生活の中から自然保護の重要性と環境浄化の必要性を学び、自分の生活に生かす。</p> <ul style="list-style-type: none"> ・猪苗代湖の水環境 ・衣食住の民俗 ・きらきら光る安心な水を未来へ <p>◎時事問題や経済問題などについて学び、氾濫する情報の中でどう主体的に生きるかについて考え、自分の生活の向上に生かす。</p> <ul style="list-style-type: none"> ・保健統計から見た少子高齢化 ・マスメディアについて ・地球市民と国際協力 	<p>主として</p> <p>毎週木曜日</p> <p>13：30 ～ 15：30</p> <p>（36回）</p>
芸術・文化	<p>◆芸術に関心と理解を深め、豊かな感性を育む。</p> <p>◆文化の本質について学び、より豊かな生活の充実に資する。</p>	<p>◎日本の古典文学や現代文学の主な作者とその代表作、演劇史などについて学習し、芸術への関心と理解を深める。</p> <ul style="list-style-type: none"> ・源氏物語 ・正岡子規の俳句・短歌鑑賞 ・伊勢物語、万葉集 など <p>◎美術・工芸の代表作家の特徴を知り、鑑賞の仕方を学び、豊かな感性を育み、生活に潤いをもたせる。</p> <ul style="list-style-type: none"> ・漆工芸の話 ・美術に関する教養講座 ・焼き物の歴史と鑑賞 ・七宝焼（実習） <p>◎代表的な作曲家や作品の特徴や鑑賞の要点について学び、自分の生活をより充実させる。</p> <ul style="list-style-type: none"> ・クラシック音楽入門 ・人と音楽 ・津軽三味線 ・箏の楽しみ など 	<p>主として</p> <p>毎週金曜日</p> <p>13：30 ～ 15：30</p> <p>（36回）</p>
各学科共通の学習	<p>◎郡山の歴史や文学、政治・経済・文化に関すること、健康の保持・増進、生活習慣病や時事問題、音楽や園芸、読み聞かせ など</p> <p>◎現地学習、健康づくり（運動会）、学園祭、学級活動 など</p>		

8 学習計画表

令和元年度 教養課程 第1学年 学習計画表

学 科		1	2	3	4	5	6	7	
健康・福祉	授業日 曜日	4月12日 (金)	4月17日 (水)	4月24日 (水)	5月8日 (水)	5月15日 (水)	5月22日 (水)	5月29日 (水)	
	講義 ・ 講師	入学式 ・始業式	学級活動	俳句の 作り方 (ABC合同) 桔樟吟社 代表	郡山産の 野菜の魅力 日本野菜ソム リ工協会認定 野菜ソムリエ プロ	《臨地学習》 天体に学ぶ (公財)郡山市文 化・学び振興公社 郡山市ふれあい 科学館事業課	丈夫な 骨づくり 元奥羽大学 歯学部教授	身近な法律 (親族) 福島県 司法書士会 名誉会長	
	10:00 ～ 12:00	会 場	文化センター	1会議室	大会議室	1会議室	ふれあい科学館	1会議室	大会議室
	当 番	1	2	3	4	5	6	1	
MEMO									
郷土・生活	授業日 曜日	4月12日 (金)	4月18日 (木)	4月24日 (水)	5月9日 (木)	5月16日 (木)	5月23日 (木)	5月30日 (木)	
	講義 ・ 講師	入学式 ・始業式	学級活動	俳句の 作り方 (ABC合同) 桔樟吟社 代表	郡山産の 野菜の魅力 日本野菜ソム リ工協会認定 野菜ソムリエ プロ	《臨地学習》 天体に学ぶ (公財)郡山市文 化・学び振興公社 郡山市ふれあい 科学館事業課	近世の郡山 (1) 郡山地方史 研究会会長	近世の郡山 (2) 郡山地方史 研究会会長	
	10:00 ～ 12:00	会 場	文化センター	1会議室	大会議室	1会議室	ふれあい科学館	大会議室	1会議室
	当 番	1	2	3	4	5	6	1	
MEMO									
芸術・文化	授業日 曜日	4月12日 (金)	4月19日 (金)	4月24日 (水)	5月10日 (金)	5月17日 (金)	5月24日 (金)	5月31日 (金)	
	講義 ・ 講師	入学式 ・始業式	学級活動	俳句の 作り方 (ABC合同) 桔樟吟社 代表	《臨地学習》 天体に学ぶ (公財)郡山市文 化・学び振興公社 郡山市ふれあい 科学館事業課	郡山の 史跡 (公財)郡山市文 化・学び振興公社 文化財調査研究 センター	身近な法律 (親族) 福島県 司法書士会 名誉会長	《現地学習》 奥の細道を 訪ねてI (白河～ 須賀川) 元須賀川市 芭蕉記念館 施設長・元 公立高校教諭	
	10:00 ～ 12:00	会 場	文化センター	1会議室	大会議室	ふれあい科学館	大会議室	1会議室	<集合>駅前
	当 番	1	2	3	4	5	6	1	
MEMO									

令和元年度 教養課程 第1学年 学習計画表

8	9	10	11	12	13	14
6月5日 (水)	6月12日 (水)	6月19日 (水)	6月26日 (水)	7月3日 (水)	7月12日 (金)	7月17日 (水)
《現地学習》 奥の細道を 訪ねてⅠ (白河～ 須賀川) 元須賀川市 芭蕉記念館 施設長・元 公立高校教諭	近世の郡山 (1) 郡山地方史 研究会会長	近世の郡山 (2) 郡山地方史 研究会会長	音「学」 講座 (ABC合同) 元公立小中学校校長 ・郡山吹奏楽団客演 指揮者・郡山市音楽 アドバイザー		《事前学習》 会津の仏教 文化Ⅰ (ABC合同) 会津史談会 副会長・会津 史学会理事	郡山市手話 言語条例に ついて 郡山市 保健福祉部 障がい福祉課
高久田 稔	大河 峯夫	大河 峯夫	佐藤 守廣		川原 太郎	
<集合>駅前	大会議室	1会議室	大会議室		大会議室	1会議室
2	3	4	5		6	1
6月6日 (木)	6月13日 (木)	6月20日 (木)	6月26日 (水)	7月4日 (木)	7月12日 (金)	7月18日 (木)
食生活と きのこ 元郡山女子 大学教授	《現地学習》 奥の細道を 訪ねてⅠ (白河～ 須賀川) 元須賀川市 芭蕉記念館 施設長・元 公立高校教諭	身近な法律 (親族) 福島県 司法書士会 名誉会長	音「学」 講座 (ABC合同) 元公立小中学校校長 ・郡山吹奏楽団客演 指揮者・郡山市音楽 アドバイザー		《事前学習》 会津の仏教 文化Ⅰ (ABC合同) 会津史談会 副会長・会津 史学会理事	環境(1) ～戦後の環 境問題とそ の後～ 日本植物学会会員 元公立高校教諭
広井 勝	高久田 稔	満井 紀勝	佐藤 守廣		川原 太郎	阿部 武
大会議室	<集合>駅前	1会議室	大会議室		大会議室	1会議室
2	3	4	5		6	1
6月7日 (金)	6月14日 (金)	6月21日 (金)	6月26日 (水)	7月5日 (金)	7月12日 (金)	7月19日 (金)
近世の郡山 (1) 郡山地方史 研究会会長	絵手紙を 作ろう (基礎) 日本絵手紙 協会公認講師	近世の郡山 (2) 郡山地方史 研究会会長	音「学」 講座 (ABC合同) 元公立小中学校校長 ・郡山吹奏楽団客演 指揮者・郡山市音楽 アドバイザー	認知症 サポーター になろう 郡山市地域 包括ケア 推進課	《事前学習》 会津の仏教 文化Ⅰ (ABC合同) 会津史談会 副会長・会津 史学会理事	脳型 コンピュータ 日本大学 准教授
大河 峯夫	中瓶子 光	大河 峯夫	佐藤 守廣		川原 太郎	和泉 勇治
大会議室	大会議室	1会議室	大会議室	1会議室	大会議室	1会議室
2	3	4	5	6	1	2

令和元年度 教養課程 第1学年 学習計画表

学 科		15	16	17	18	19	20	
健康・福祉	授業日 曜日	8月21日 (水)	8月28日 (水)	9月4日 (水)	9月11日 (水)	9月18日 (水)	9月25日 (水)	
	講義 ・ 講師	学級活動	地震の メカニズム と防災対策 日本大学 教授 中村 晋	健康と 食生活 会津大学 短期大学部 名誉教授 眞鍋 久	健康づくり (運動会)	高齢者の 健康と 生活の質 郡山女子 大学教授 紺野 信弘	《現地学習》 会津の仏教 文化Ⅰ (磐梯・ 会津若松)	
	10:00 ～ 12:00	会 場 当 番	1会議室 2	大会議室 3	1会議室 4	市総合体育館 5	大会議室 6	<集合> 駅前 1
	MEMO							
	郷土・生活	授業日 曜日	8月22日 (木)	8月29日 (木)	9月5日 (木)	9月11日 (水)	9月19日 (木)	9月26日 (木)
講義 ・ 講師	学級活動	地震の メカニズム と防災対策 日本大学 教授 中村 晋	時事解説 福島民友新聞社 執行役員 郡山総支社長 菊池 克彦	健康づくり (運動会)	《現地学習》 会津の仏教 文化Ⅰ (磐梯・ 会津若松)			
10:00 ～ 12:00	会 場 当 番	1会議室 2	1会議室 3	1会議室 4	市総合体育館 5	<集合> 駅前 6		
MEMO								
芸術・文化	授業日 曜日	8月23日 (金)	8月30日 (金)	9月6日 (金)	9月11日 (水)	9月20日 (金)	9月27日 (金)	
	講義 ・ 講師	学級活動		地震の メカニズム と防災対策 日本大学 教授 中村 晋	健康づくり (運動会)		《現地学習》 会津の仏教 文化Ⅰ (磐梯・ 会津若松)	
	10:00 ～ 12:00	会 場 当 番	1会議室 3		1会議室 4	市総合体育館 5		<集合> 駅前 6
	MEMO							

令和元年度 教養課程 第1学年 学習計画表

21	22	23	24	25	26	27
10月2日 (水)	10月11日 (金)	10月16日 (水)	10月23日 (水)	10月30日 (水)	11月8日 (金)	11月14日 (木)
ユニバーサル デザインI 会津大学 短期大学部 名誉教授 牧田 和久	学園祭		気候が 変わる 福島大学 名誉教授 渡邊 明	予防救急 郡山地方広域 消防組合 消防本部 消防課救急係	目の働き (ABC合同) 13:40~ 大町眼科 クリニック 院長 石龍 良江	いきいき ふれあいの 集い
大会議室 2	文化センター 3		1会議室 4	大会議室 5	大会議室 6	文化センター 1
10月3日 (木)	10月11日 (金)	10月17日 (木)	10月24日 (木)	10月31日 (木)	11月8日 (金)	11月14日 (木)
認知症 サポーター になろう 郡山市地域 包括ケア 推進課	学園祭	丈夫な 骨づくり 元奥羽大学 歯学部教授 鈴木 恵子	智恵子抄 を楽しむ アナウンサー 宗方 和子	社会福祉の 母・瓜生岩 子の半生 アナウンサー 宗方 和子	目の働き (ABC合同) 13:40~ 大町眼科 クリニック 院長 石龍 良江	いきいき ふれあいの 集い
大会議室 1	文化センター 2	大会議室 3	1会議室 4	1会議室 5	大会議室 6	文化センター 1
10月4日 (金)	10月11日 (金)	10月18日 (金)	10月25日 (金)	11月1日 (金)	11月8日 (金)	11月14日 (木)
生命の起源 と進化(1) 日本化学会会員 元公立高校教諭 菅野 幸雄	学園祭	箏の 楽しみ 桐音会会主 後藤 札子	生命の起源 と進化(2) 日本化学会会員 元公立高校教諭 菅野 幸雄	郡山市の 環境 郡山市環境 保全センター 所長	目の働き (ABC合同) 13:40~ 大町眼科 クリニック 院長 石龍 良江	いきいき ふれあいの 集い
1会議室 1	文化センター 2	大会議室 3	大会議室 4	大会議室 5	大会議室 6	文化センター 1

令和元年度 教養課程 第1学年 学習計画表

学 科		28	29	30		31	32	33
健康・福祉	授業日 曜日	11月20日 (水)	11月28日 (木)	12月4日 (水)	12月11日 (水)	12月18日 (水)	1月9日 (木)	1月16日 (木)
	講義・ 講師	高齢者と ボランティア 活動 元福島学院 大学教授	脳の働き と病気 (ABC合同) (一財)脳神経 疾患研究所附 属総合南東北 病院副院長	認知症 サポーター になろう 郡山市地域 包括ケア 推進課	予備日	パソコンや インター ネットを とことん楽 しむ"シニ ア・デジタル ライフ" ふくしまシニア ネット シニア 情報生活アドバ イザー代表	通いの場 の普及 (ABC合同) NPO法人全国 コミュニティ ライフサポート センター理事長	安全・安心 の食生活を 求めて ～様変わり する微生物 性食中毒～ 東都医療 大学教授
	10:00 ～ 12:00	品川 満紀	後藤 博美			阿部 幸雄	池田 昌弘	角野 猛
	会 場	1会議室	大会議室	大会議室		大会議室	大会議室	1会議室
	当 番	2	3	4		5	6	1
MEMO								
郷土・生活	授業日 曜日	11月21日 (木)	11月28日 (木)	12月5日 (木)	12月12日 (木)	12月19日 (木)	1月9日 (木)	1月16日 (木)
	講義・ 講師	環境(2) ～放射能汚 染と私達の 生活 日本植物学会会員 元公立高校教諭	脳の働き と病気 (ABC合同) (一財)脳神経 疾患研究所附 属総合南東北 病院副院長	狙われない 防犯住宅 会津大学 短期大学部 名誉教授	予備日	パソコンや インター ネットを とことん楽 しむ"シニ ア・デジタル ライフ" ふくしまシニア ネット シニア 情報生活アドバ イザー代表	通いの場 の普及 (ABC合同) NPO法人全国 コミュニティ ライフサポート センター理事長	住まいの夢と 健康ライフ 日本大学 名誉教授 工学博士
	10:00 ～ 12:00	阿部 武	後藤 博美	牧田 和久		阿部 幸雄	池田 昌弘	若井 正一
	会 場	大会議室	大会議室	1会議室		1会議室	大会議室	大会議室
	当 番	2	3	4		5	6	1
MEMO								
芸術・文化	授業日 曜日	11月22日 (金)	11月28日 (木)	12月6日 (金)	12月13日 (金)	12月20日 (金)	1月9日 (木)	1月17日 (金)
	講義・ 講師	宮沢賢治 ・童話の 世界Ⅰ 福島大学 名誉教授	脳の働き と病気 (ABC合同) (一財)脳神経 疾患研究所附 属総合南東北 病院副院長	海の中から クスリを 探す 奥羽大学 薬学部 准教授	予備日	パソコンや インター ネットを とことん楽 しむ"シニ ア・デジタル ライフ" ふくしまシニア ネット シニア 情報生活アドバ イザー代表	通いの場 の普及 (ABC合同) NPO法人全国 コミュニティ ライフサポート センター理事長	音楽に 親しむ 元公立小学校 校長
	10:00 ～ 12:00	高野 保夫	後藤 博美	石山 玄明		阿部 幸雄	池田 昌弘	石澤 敏廣
	会 場	大会議室	大会議室	1会議室		大会議室	大会議室	大会議室
	当 番	2	3	4		5	6	1
MEMO								

令和元年度 教養課程 第1学年 学習計画表

34	35	36	37			38
1月22日 (水)	1月29日 (水)	2月5日 (水)	2月12日 (水)	2月19日 (水)	2月26日 (水)	3月13日 (金)
昔語り	食中毒の 予防について	福島の 民俗文化財	学級活動	予備日	予備日	卒業式 ・修了式
語りと方言の会 副理事長・郡山 民話語り部の会 会長 田代 孝之	郡山市保健所	いわき市文化財 保護審議会委員 丹野香須美				
1会議室	大会議室	大会議室	1会議室			文化センター
2	3	4	5			6
1月23日 (木)	1月30日 (木)	2月6日 (木)	2月13日 (木)	2月20日 (木)	2月27日 (木)	3月13日 (金)
昔語り	運動の楽しさ	郡山の 史跡	学級活動	予備日	予備日	卒業式 ・修了式
語りと方言の会 副理事長・郡山 民話語り部の会 会長 田代 孝之	元郡山女子大 学短期大学部 教授 國馬 善郎	(公財)郡山市文化・学 び振興公社文化財調 査研究センター				
1会議室	大会議室	1会議室	1会議室			文化センター
2	3	4	5			6
1月24日 (金)	1月31日 (金)	2月7日 (金)	2月14日 (金)	2月21日 (金)	2月28日 (金)	3月13日 (金)
昔語り	新聞の見方 ・読み方	郡山ゆかり の美術講座	学級活動	予備日	予備日	卒業式 ・修了式
語りと方言の会 副理事長・郡山 民話語り部の会 会長 田代 孝之	福島民報社 郡山本社 総括本部長	郡山市立美術館 学芸課学芸員				
大会議室	1会議室	1会議室	1会議室			文化センター
2	3	4	5			6

8 学習計画表

令和元年度 教養課程 第2学年 学習計画表

学 科		1	2	3	4	5	6	7	
健康・福祉	授業日 曜日	4月12日 (金)	4月17日 (水)	4月24日 (水)	5月8日 (水)	5月15日 (水)	5月22日 (水)	5月29日 (水)	
	講義 ・ 講師	入学式 ・始業式	学級活動		高齢者の 交通事故 防止	郡山の歴史 その1	地球環境 問題	運動の 生理学	
	10:00 ～ 12:00	会場 当番	文化センター 1	大会議室 2		大会議室 3	大会議室 4	大会議室 5	1会議室 6
MEMO									
郷土・生活	授業日 曜日	4月12日 (金)	4月18日 (木)	4月25日 (木)	5月9日 (木)	5月16日 (木)	5月24日 (金)	5月30日 (木)	
	講義 ・ 講師	入学式 ・始業式	学級活動	健康・安全 と生活	郡山の 池と川の 歴史地理	生物資源 と人類	郡山の歴史 その1	郡山の歴史 その2	
	10:00 ～ 12:00	会場 当番	文化センター 1	大会議室 2	大会議室 3	大会議室 4	大会議室 5	2会議室 6	大会議室 1
MEMO									
芸術・文化	授業日 曜日	4月12日 (金)	4月19日 (金)	4月26日 (金)	5月10日 (金)	5月17日 (金)	5月24日 (金)	5月31日 (金)	
	講義 ・ 講師	入学式 ・始業式	学級活動	郡山の歴史 その1	郡山の歴史 その2	《臨地学習》 郡山の 文学者	ちぎり絵	宮沢賢治 ・童話の 世界Ⅱ	
	10:00 ～ 12:00	会場 当番	文化センター 1	大会議室 2	大会議室 3	大会議室 4	文学の森資料館 5	大会議室 6	大会議室 1
MEMO									

令和元年度 教養課程 第2学年 学習計画表

8	9	10	11	12	13	14
6月5日 (水)	6月12日 (水)	6月19日 (水)	6月26日 (水)	7月3日 (水)	7月10日 (水)	7月17日 (水)
身近な法律 (相続)	《現地学習》 奥の細道を 訪ねてⅡ (郡山～福島)	音楽に 親しむ	伊能図に学ぶ 『伊能忠敬・ 東北を測る』	《実習》 救急蘇生法	柳橋歌舞伎 (ABC合同)	消費者 トラブル 最前線！ ～事例に学ぶ 対処法～
福島県 司法書士会 名誉会長	元公立中学校 校長	元公立小学校 校長	陶芸家(日展作家)・ 元安積高校教諭・ 伊能忠敬研究会 東北支部長	郡山地方広域 消防組合 消防本部 消防課救急係	柳橋歌舞伎 保存会会長	郡山市消費生活 センター消費 生活相談員
満井 紀勝	根本 清夫	石澤 敏廣	松宮 輝明		宗像 亀明	遠藤みよ子
大会議室	<集合>駅前	大会議室	1会議室	大会議室	大会議室	大会議室
1	2	3	4	5	6	1
6月6日 (木)	6月13日 (木)	6月20日 (木)	6月27日 (木)	7月4日 (木)	7月10日 (水)	7月18日 (木)
《現地学習》 奥の細道を 訪ねてⅡ (郡山～福島)	身近な法律 (相続)	郡山の 産業と未来	環境と有機 資源循環を 考える	人と車と 社会	柳橋歌舞伎 (ABC合同)	福島の 水環境
元公立中学校 校長	福島県 司法書士会 名誉会長	(公財)郡山 地域テクノ ポリス推進 機構常務理 齋藤 隆	日本大学名誉教 授・NPO輝く猪 苗代湖をつくる 県民会議理事長	(一財)脳神経疾患 研究所評議員 元日本大学准教授	柳橋歌舞伎 保存会会長	日本大学名誉教 授・NPO輝く猪 苗代湖をつくる 県民会議理事長
根本 清夫	満井 紀勝		中村 玄正	渡部 弘一	宗像 亀明	中村 玄正
<集合>駅前	大会議室	大会議室	大会議室	大会議室	大会議室	大会議室
2	3	4	5	6	1	2
6月7日 (金)	6月14日 (金)	6月21日 (金)	6月28日 (金)	7月5日 (金)	7月10日 (水)	7月19日 (金)
	《現地学習》 奥の細道を 訪ねてⅡ (郡山～福島)	食生活と きのこ	豊かな 省エネルギー 生活	良薬は口に 「甘し」!?	柳橋歌舞伎 (ABC合同)	身近な法律 (相続)
	元公立中学校 校長	元郡山女子 大学教授	(一財)脳神経疾患 研究所評議員 元日本大学准教授	奥羽大学 薬学部 准教授	柳橋歌舞伎 保存会会長	福島県 司法書士会 名誉会長
	根本 清夫	広井 勝	渡部 弘一	伊藤 徳家	宗像 亀明	満井 紀勝
	<集合>駅前	大会議室	大会議室	大会議室	大会議室	大会議室
	2	3	4	5	6	1

令和元年度 教養課程 第2学年 学習計画表

学 科		15	16	17	18	19	20	21	
健康・福祉	授業日 曜日	8月21日 (水)	8月29日 (木)	9月4日 (水)	9月11日 (水)		9月18日 (水)	9月25日 (水)	
	講義 ・ 講師	学級活動	安全・安心 の食生活 を求めて -食品添加物-	一本の フルーツ と音楽	健康づくり (運動会)		《現地学習》 会津の仏教 文化Ⅱ (西会津 ～柳津)	ユニバーサル デザインⅡ 会津大学 短期大学部 名誉教授 牧田 和久	
	10:00 ～ 12:00	会 場	大会議室	2会議室	大会議室	市総合体育館		<集合>駅前	大会議室
	当 番	2	3	4	5		6	1	
	MEMO								
郷土・生活	授業日 曜日	8月22日 (木)	8月29日 (木)	9月5日 (木)	9月11日 (水)		9月19日 (木)	9月26日 (木)	
	講義 ・ 講師	学級活動	私たちの 暮らしと 環境問題	インター ネットと 情報社会	健康づくり (運動会)		郡山の 戊辰戦争	《現地学習》 会津の仏教 文化Ⅱ (西会津 ～柳津)	
	10:00 ～ 12:00	会 場	大会議室	大会議室	大会議室	市総合体育館		大会議室	<集合>駅前
	当 番	3	4	5	6		1	2	
	MEMO								
芸術・文化	授業日 曜日	8月23日 (金)	8月30日 (金)	9月6日 (金)	9月11日 (水)	9月13日 (金)	9月20日 (金)	9月27日 (金)	
	講義 ・ 講師	学級活動	すてきな ライフス タイルの 創造	高齢者の 健康と 生活の質	健康づくり (運動会)	糖質の はなし	《現地学習》 会津の仏教 文化Ⅱ (西会津 ～柳津)	《臨地学習》 絵の見方	
	10:00 ～ 12:00	会 場	大会議室	大会議室	大会議室	市総合体育館	大会議室	<集合>駅前	<集合>美術館
	当 番	2	3	4	5	6	1	2	
	MEMO								

令和元年度 教養課程 第2学年 学習計画表

22	23	24	25	26	27	28
10月4日 (金)	10月11日 (金)	10月16日 (水)	10月23日 (水)	10月30日 (水)	11月6日 (水)	11月14日 (木)
高齢期の生活課題と福祉Ⅰ	学園祭	心臓病について (ABC合同) 13:40~ (一財)太田総合病院附属太田西ノ内病院循環器内科部長	時事解説 福島民友新聞社執行役員郡山総支社長	デジタルカメラの楽しみ方 全日本写真連盟総本部理事	フレイル、ロコモ、認知症対策 医学博士・福島県立医科大学博士研究員	いきいきふれあいの集い
会津大学短期大学部准教授 久保美由紀		小松 宣夫	菊池 克彦	戸井田楽桜	田中かづ子	
2会議室 2	文化センター 3	大会議室 4	大会議室 5	1会議室 6	大会議室 1	文化センター 2
10月3日 (木)	10月11日 (金)	10月16日 (水)	10月24日 (木)	10月31日 (木)	11月7日 (木)	11月14日 (木)
海の中からクスリを探す 13:40~	学園祭	心臓病について (ABC合同) 13:40~ (一財)太田総合病院附属太田西ノ内病院循環器内科部長		フレイル、ロコモ、認知症対策 医学博士・福島県立医科大学博士研究員	新品種育成の現状 福島県農業総合センター作物園芸部副部長兼品種開発科科长	いきいきふれあいの集い
奥羽大学薬学部准教授 石山 玄明		小松 宣夫		田中かづ子		
2会議室 3	文化センター 4	大会議室 5		大会議室 6	大会議室 1	文化センター 2
10月4日 (金)	10月11日 (金)	10月16日 (水)	10月24日 (木)	11月1日 (金)	11月8日 (金)	11月14日 (木)
インテリアデザインの知恵袋	学園祭	心臓病について (ABC合同) 13:40~ (一財)太田総合病院附属太田西ノ内病院循環器内科部長	津軽三味線Ⅰ 澤田流津軽三味線名取・(公財)日本民謡協会三味線教授	お寺のギモン。和尚さんにきいてみよう。 建福寺副住職	郡山産の野菜の魅力 日本野菜ソムリエ協会認定野菜ソムリエプロ	いきいきふれあいの集い
日本大学名誉教授工学博士 若井 正一		小松 宣夫	澤田 仁史	加賀 宗孝	藤田 浩志	
大会議室 3	文化センター 4	大会議室 5	大会議室 6	1会議室 1	大会議室 2	文化センター 3

令和元年度 教養課程 第2学年 学習計画表

学 科		29	30	31	32	33		34
健康・福祉	授業日 曜日	11月20日 (水)	11月27日 (水)	12月6日 (金)	12月11日 (水)	12月18日 (水)	1月8日 (水)	1月15日 (水)
	講義 ・ 講師	郡山の歴史 その2 歴史研究者・ 桜の聖母短大 生涯学習セン ター講師	郡山の 産業と未来 (公財)郡山地域 テクノポリス 推進機構 常務理事	高齢期の 生活課題 と福祉Ⅱ 会津大学 短期大学部 准教授	安積疏水 の歴史 経済学博士	予備日	予備日	脳卒中の 予防と治療 (ABC合同) 13:40~ (公財)星総合 病院脳神経科 医師
	10:00 ～ 12:00	岡田 峰幸	齋藤 隆	久保美由紀	矢部 洋三			後藤 健
	会 場	大会議室	大会議室	2会議室	大会議室			大会議室
	当 番	3	4	5	6			1
MEMO								
郷土・生活	授業日 曜日	11月21日 (木)	11月28日 (木)	12月5日 (木)	12月12日 (木)	12月19日 (木)	1月9日 (木)	1月15日 (水)
	講義 ・ 講師		お寺のギモ ン。和尚さん にきいて みよう。 建福寺 副住職	ボランティア 活動の楽しみ 元公立小学校 校長	音楽に 親しむ 元公立小学校 校長	安積疏水 の歴史 経済学博士	予備日	脳卒中の 予防と治療 (ABC合同) 13:40~ (公財)星総合 病院脳神経科 医師
	10:00 ～ 12:00		加賀 宗孝	上遠野一也	石澤 敏廣	矢部 洋三		後藤 健
	会 場		1会議室	大会議室	大会議室	2会議室		大会議室
	当 番		3	4	5	6		1
MEMO								
芸術・文化	授業日 曜日	11月22日 (金)	11月29日 (金)	12月6日 (金)	12月13日 (金)	12月19日 (木)	1月10日 (金)	1月15日 (水)
	講義 ・ 講師		一本の フルーツ と音楽 クロイツ 芸術学院 学院長	漢 字 漢字教育士・ 福島県漢字 同好会会長	安積疏水 の歴史 経済学博士	朝河貫一 博士の警告 「世界の平 和なくして 一国の平和 なし」 元公立高校 校長	予備日	脳卒中の 予防と治療 (ABC合同) 13:40~ (公財)星総合 病院脳神経科 医師
	10:00 ～ 12:00		佐藤 真人	八重樫 一	矢部 洋三	梅田 秀男		後藤 健
	会 場		大会議室	大会議室	大会議室	大会議室		大会議室
	当 番		4	5	6	1		2
MEMO								

令和元年度 教養課程 第2学年 学習計画表

35	36	37	38			39
1月22日 (水)	1月29日 (水)	2月6日 (木)	2月12日 (水)	2月19日 (水)	2月26日 (水)	3月13日 (金)
気象災害	お寺のギモン。和尚さんにきいてみよう。	歯の病気と予防 13:40～	学級活動	予備日	予備日	卒業式 ・修了式
福島大学 名誉教授	建福寺 副住職	わたなべ歯科 クリニック 院長				
渡邊 明	加賀 宗孝	渡邊 哲				
大会議室	1会議室	1会議室	大会議室			文化センター
2	3	4	5			6
1月23日 (木)	1月30日 (木)	2月6日 (木)	2月13日 (木)	2月20日 (木)	2月27日 (木)	3月13日 (金)
新聞の見方 ・読み方	消費者 トラブル 最前線！ ～事例に学ぶ 対処法～	健康長寿の 秘訣を探る	学級活動	予備日	予備日	卒業式 ・修了式
福島民報社 郡山本社 総括本部長	郡山市消費生活 センター消費 生活相談員	会津大学 短期大学部 名誉教授				
浅倉 哲也	高橋智恵子	眞鍋 久				
大会議室	1会議室	大会議室	大会議室			文化センター
2	3	4	5			6
1月24日 (金)	1月31日 (金)	2月7日 (金)	2月14日 (金)	2月21日 (金)	2月28日 (金)	3月13日 (金)
	消費者 トラブル 最前線！ ～事例に学ぶ 対処法～	郡山 縄文時代 の風景	学級活動	予備日	予備日	卒業式 ・修了式
	郡山市消費生活 センター消費 生活相談員	元文化財調査 研究センター 職員				
	橋本 史絵	日塔とも子				
	大会議室	大会議室	大会議室			文化センター
	3	4	5			6

8 学習計画表

令和元年度 専門課程 第1学年 学習計画表

学 科		1	2	3	4	5	6	7	
健康・福祉	授業日 曜日	4月12日 (金)	4月17日 (水)	4月24日 (水)	5月8日 (水)	5月15日 (水)	5月22日 (水)	5月29日 (水)	
	講義 ・ 講師	入学式 ・始業式	学級活動	生活習慣病 (ABC合同) (一財)総合南 東北病院心臓 血管外科科長	庭木の 特性と 花木類の 手入れ みどり花 塾 塾長	持続可能な まちづくり NPO法人 しんせい 事務局長	《現地学習》 奥の細道を 訪ねてⅢ (黒羽～芦野) 元公立中学校 校長	ボランティア 活動の楽しみ 元公立小学校 校長	
	13:30 ～ 15:30	会 場	文化センター	1会議室	大会議室	1会議室	1会議室	<集合>駅前	大会議室
	当 番	1	2	3	4	5	6	1	
	MEMO								
郷土・生活	授業日 曜日	4月12日 (金)	4月18日 (木)	4月24日 (水)	5月9日 (木)	5月16日 (木)	5月23日 (木)	5月30日 (木)	
	講義 ・ 講師	入学式 ・始業式	学級活動	生活習慣病 (ABC合同) (一財)総合南 東北病院心臓 血管外科科長	庭木の 特性と 花木類の 手入れ みどり花 塾 塾長	《現地学習》 奥の細道を 訪ねてⅢ (黒羽～芦野) 元公立中学校 校長	原始の 郡山 (公財)郡山市文 化・学び振興公社 文化財調査研究 センター	生涯現役 社会の 実現へ 向けて 郡山労働 法務事務所 社会保険 労務士 草野 昌利	
	13:30 ～ 15:30	会 場	文化センター	1会議室	大会議室	大会議室	<集合>駅前	大会議室	1会議室
	当 番	1	2	3	4	5	6	1	
	MEMO								
芸術・文化	授業日 曜日	4月12日 (金)	4月19日 (金)	4月24日 (水)	5月10日 (金)	5月17日 (金)	5月24日 (金)	5月31日 (金)	
	講義 ・ 講師	入学式 ・始業式	学級活動	生活習慣病 (ABC合同) (一財)総合南 東北病院心臓 血管外科科長	古典文学 「万葉集」 元公立中学校 校長	正岡子規の 俳句鑑賞 福島大学 名誉教授	《現地学習》 奥の細道を 訪ねてⅢ (黒羽～芦野) 元公立中学校 校長	猪苗代湖の 水環境 日本大学名誉教 授・NPO輝く猪 苗代湖をつくる 県民会議理事長	
	13:30 ～ 15:30	会 場	文化センター	1会議室	大会議室	大会議室	大会議室	<集合>駅前	1会議室
	当 番	1	2	3	4	5	6	1	
	MEMO								

令和元年度 専門課程 第1学年 学習計画表

8	9	10	11	12	13	14
6月5日 (水)	6月13日 (木)	6月19日 (水)	6月26日 (水)	7月3日 (水)	7月10日 (水)	7月17日 (水)
《実習》 七宝焼	丈夫な からだ (ABC合同)	人を援助 する場合の 心構え		衣食住の 民俗	熟年に 鍛える	食べ物と 健康
日本七宝 指導者協会 認定員	(一財)慈山会 医学研究所 附属坪井病院 名誉院長	元福島学院 大学教授		みちのく 民俗文化 研究所代表	元郡山女子 大学短期 大学部教授	元常磐大学 教授
渡辺 ヨツ	岩波 洋	品川 満紀		岩崎 真幸	國馬 善郎	庄司 一郎
大会議室	大会議室	1会議室		大会議室	大会議室	大会議室
2	3	4		5	6	1
6月6日 (木)	6月13日 (木)	6月20日 (木)	6月27日 (木)	7月4日 (木)	7月11日 (木)	7月18日 (木)
猪苗代湖 の水環境	丈夫な からだ (ABC合同)	《臨地学習》 史跡を 訪ねて (麓山公園) (歴史資料館)	衣食住の 民俗		良薬は口に 「甘し」!?	食べ物と 健康
日本大学名誉教 授・NPO輝く猪 苗代湖をつくる 県民会議理事長	(一財)慈山会 医学研究所 附属坪井病院 名誉院長	元文化財調査 研究センター 職員	みちのく 民俗文化 研究所代表		奥羽大学 薬学部 准教授	元常磐大学 教授
中村 玄正	岩波 洋	日塔とも子	岩崎 真幸		伊藤 徳家	庄司 一郎
1会議室	大会議室	<集合>図書館	1会議室		1会議室	1会議室
2	3	4	5		6	1
6月7日 (金)	6月13日 (木)	6月21日 (金)	6月28日 (金)	7月5日 (金)	7月12日 (金)	7月19日 (金)
久米正雄の 生涯と文学	丈夫な からだ (ABC合同)	《実習》 七宝焼	庭木の 特性と 花木類の 手入れ	ゲリラ豪雨に 備えましょう		食べ物と 健康
日本社会 文学会理事	(一財)慈山会 医学研究所 附属坪井病院 名誉院長	日本七宝 指導者協会 認定員	みどり花 塾 塾長	郡山市 上下水道局 経営管理課		元常磐大学 教授
塩谷 郁夫	岩波 洋	渡辺 ヨツ	阿部 美敏			庄司 一郎
1会議室	大会議室	大会議室	大会議室	1会議室		2会議室
2	3	4	5	6		1

令和元年度 専門課程 第1学年 学習計画表

学 科		15	16	17	18	19	20	21
健康・福祉	授業日 曜日	8月21日 (水)	8月28日 (水)	9月4日 (水)	9月11日 (水)	9月13日 (金)	9月20日 (金)	9月27日 (金)
	講義・ 講師	学級活動		インター ネットと 情報社会 日本大学 教授 西園 敏弘	健康づくり (運動会)	糖質の はなし 会津大学 短期大学部 教授 左 一八	高齢者の 運動機能 (一財)太田総合 病院附属太田 西ノ内病院運動 指導室室長	《事前学習》 会津の仏教 文化Ⅲ (喜多方) (ABC合同) 会津民俗 研究会会長 滝沢 洋之
	13:30 ～ 15:30	会 場	1会議室		大会議室	市総合体育館	大会議室	大会議室
	当 番	2		3	4	5	6	1
	MEMO							
郷土・生活	授業日 曜日	8月22日 (木)	8月29日 (木)	9月5日 (木)	9月11日 (水)		9月19日 (木)	9月27日 (金)
	講義・ 講師	学級活動		安積良斎 郡山地方史 研究会会長 大河 峯夫	健康づくり (運動会)		古代の 郡山 (公財)郡山市文 化・学び振興公社 文化財調査研究 センター	《事前学習》 会津の仏教 文化Ⅲ (喜多方) (ABC合同) 会津民俗 研究会会長 滝沢 洋之
	13:30 ～ 15:30	会 場	1会議室		1 会議室	市総合体育館		1会議室
	当 番	2		3	4		5	6
	MEMO							
芸術・文化	授業日 曜日	8月23日 (金)	8月30日 (金)	9月6日 (金)	9月11日 (水)		9月20日 (金)	9月27日 (金)
	講義・ 講師	学級活動	美術に 関する 教養講座 郡山市立美術館 学芸課学芸員	画像の話 (応用編) 日本大学 教授 加瀬澤 正	健康づくり (運動会)		古典文学 「徒然草」 元公立中学校 校長	《事前学習》 会津の仏教 文化Ⅲ (喜多方) (ABC合同) 会津民俗 研究会会長 滝沢 洋之
	13:30 ～ 15:30	会 場	1会議室	1会議室	大会議室	市総合体育館		1会議室
	当 番	2	3	4	5		6	1
	MEMO							

令和元年度 専門課程 第1学年 学習計画表

22	23	24	25	26	27	28
10月3日 (木)	10月11日 (金)	10月16日 (水)	10月25日 (金)	10月30日 (水)	11月6日 (水)	11月14日 (木)
高血圧 医療法人山田 クリニック 理事長 山田 善夫	学園祭	《現地学習》 会津の仏教 文化Ⅲ (喜多方) 会津民俗 研究会会長 滝沢 洋之	うつ病 -心の風邪- コスモス通 り心身医療 クリニック 院長 圓口 博史	私たちの 一生 ～通過儀礼～ いわき市 文化財保護 審議会委員 (民俗) 丹野香須美	《臨地学習》 サイエンス ツアー (公財)郡山 テクノポリス 推進機構	いきいき ふれあいの 集い
3会議室 2	文化センター 3	<集合>駅前 4	大会議室 5	大会議室 6	<集合>日大 1	文化センター 2
10月3日 (木)	10月11日 (金)	10月17日 (木)	10月24日 (木)	10月31日 (木)	11月7日 (木)	11月14日 (木)
放射能と その汚染 福島大学 名誉教授 渡邊 明	学園祭	一本の フルーツ と音楽 クロイツ 芸術学院 学院長 佐藤 真人	《現地学習》 会津の仏教 文化Ⅲ (喜多方) 会津民俗 研究会会長 滝沢 洋之	私たちの 一生 ～通過儀礼～ いわき市 文化財保護 審議会委員 (民俗) 丹野香須美	《臨地学習》 サイエンス ツアー (公財)郡山 テクノポリス 推進機構	いきいき ふれあいの 集い
1会議室 1	文化センター 2	大会議室 3	<集合>駅前 4	1会議室 5	<集合>日大 6	文化センター 1
10月4日 (金)	10月11日 (金)	10月18日 (金)	10月25日 (金)	11月1日 (金)	11月8日 (金)	11月14日 (木)
源氏物語 (1) 郡山市民 講座講師 宗像真紀子	学園祭	《現地学習》 会津の仏教 文化Ⅲ (喜多方) 会津民俗 研究会会長 滝沢 洋之		《臨地学習》 サイエンス ツアー (公財)郡山 テクノポリス 推進機構	古典文学 「伊勢物語」 元公立中学校 校長 根本 清夫	いきいき ふれあいの 集い
大会議室 2	文化センター 3	<集合>駅前 4		<集合>日大 5	2会議室 6	文化センター 1

令和元年度 専門課程 第1学年 学習計画表

学 科		29	30	31	32	33		34	
健康・福祉	授業日 曜日	11月20日 (水)	11月29日 (金)	12月4日 (水)	12月11日 (水)	12月18日 (水)	1月8日 (水)	1月15日 (水)	
	講義 ・ 講師	予備日	安全・安心な暮らしとは 会津大学 短期大学部 准教授 久保美由紀	放射能と その汚染 福島大学 名誉教授 渡邊 明	新聞の見方 ・読み方 福島民報社 郡山本社 総括本部長	健康生活を 送るための ストレス・ マネジメ ント NPO法人 ユニバーサル デザイン・結 理事 荒 柁文	予備日	東京オリン ピック・パ ラリンピッ ク関連講座 郡山市 スポーツ 振興課	
	13:30 ～ 15:30	会 場		1会議室	1会議室	1会議室	大会議室		2会議室
		当 番		3	4	5	6		1
		MEMO							
郷土・生活	授業日 曜日	11月21日 (木)	11月28日 (木)	12月5日 (木)	12月12日 (木)	12月19日 (木)	1月9日 (木)	1月16日 (木)	
	講義 ・ 講師	地球市民と 国際協力 NPO法人 ユニバーサル デザイン・結 理事 荒 柁文	近世の 郡山宿と 女性たち 元福島大学 特任教授 高橋 康彦	健康で 長生きする ために ～運動の すすめ～ 日本体力 医学会 健康科学 アドバイザー	老化と 寿命 会津大学 短期大学部 名誉教授	第2次世界 大戦前のマ レーシアに 関わった日 本人の足跡 NPO法人 ユニバーサル デザイン・結 理事 荒 柁文	予備日	きらきら光る 安心な水を 未来へ 郡山市 上下水道局 経営管理課	
	13:30 ～ 15:30	会 場	1会議室	1会議室	大会議室	1会議室	大会議室		1会議室
		当 番	2	3	4	5	6		1
		MEMO							
芸術・文化	授業日 曜日	11月22日 (金)	11月29日 (金)	12月6日 (金)	12月13日 (金)	12月20日 (金)	1月10日 (金)	1月16日 (木)	
	講義 ・ 講師	東南アジアの 文化と生活 NPO法人 ユニバーサル デザイン・結 理事 荒 柁文	人と音楽 郡山女子大 学 短期大学部 非常勤講師 岡部富士夫	日本銀行の 役割と 福島県経済 の現状 日本銀行 福島支店長 中山 興	宮本百合子 の生涯と 文学 日本社会 文学会理事 塩谷 郁夫	絵手紙を 作ろう (応用) 日本絵手紙 協会公認講師 中瓶子 光	予備日	かむ噛む 8020 わたなへ歯科 クリニック 院長 渡邊 哲	
	13:30 ～ 15:30	会 場	1会議室	大会議室	1会議室	1会議室	大会議室		2会議室
		当 番	2	3	4	5	6		1
		MEMO							

令和元年度 専門課程 第1学年 学習計画表

35	36	37	38			39
1月22日 (水)	1月30日 (木)	2月7日 (金)	2月12日 (水)	2月19日 (水)	2月26日 (水)	3月13日 (金)
マスメディア について 福島民友新聞社 郡山総支社次長 兼報道部長 丹野 孝典	介護保険と 住民の役割 社会福祉士 島野 光正	狭心症・ 心筋梗塞 の予防と 治療 (ABC合同) (公財)星総合 病院 循環器 内科医師 木島 幹博	学級活動	予備日	予備日	卒業式 ・修了式
大会議室 2	1会議室 3	大会議室 4	1会議室 5			文化センター 6
1月23日 (木)	1月30日 (木)	2月7日 (金)	2月13日 (木)	2月20日 (木)	2月27日 (木)	3月13日 (金)
中世の 郡山 (公財)郡山市文 化・学び振興公社 文化財調査研究 センター	持続可能な まちづくり NPO法人 しんせい 事務局 長 富永 美保	狭心症・ 心筋梗塞 の予防と 治療 (ABC合同) (公財)星総合 病院 循環器 内科医師 木島 幹博	学級活動	予備日	予備日	卒業式 ・修了式
大会議室 2	大会議室 3	大会議室 4	1会議室 5			文化センター 6
1月24日 (金)	1月31日 (金)	2月7日 (金)	2月14日 (金)	2月21日 (金)	2月28日 (金)	3月13日 (金)
高齢者の 交通事故 防止 郡山警察署 交通第一課	源氏物語 (2) 郡山市民 講座講師 宗像真紀子	狭心症・ 心筋梗塞 の予防と 治療 (ABC合同) (公財)星総合 病院 循環器 内科医師 木島 幹博	学級活動	予備日	予備日	卒業式 ・修了式
1会議室 2	1会議室 3	大会議室 4	1会議室 5			文化センター 6

8 学習計画表

令和元年度 専門課程 第2学年 学習計画表

学 科		1	2	3	4	5	6	
健康・福祉	授業日 曜日	4月12日 (金)	4月17日 (水)	4月25日 (木)	5月8日 (水)	5月15日 (水)	5月22日 (水)	
	講義 ・ 講師	入学式 ・始業式	学級活動	《事前学習》 会津の仏教 文化Ⅳ (会津美里 ・坂下) (ABC合同) 会津民俗 研究会会長	歴史資料に 見る郡山の 近代化 (ABC合同) 福島大学 准教授	薬の正しい 飲み方 (公財)星総合 病院 薬剤師		
	13:30 ～ 15:30	会 場 当 番	文化センター 1	大会議室 2	大会議室 3	大会議室 4	大会議室 5	
	MEMO							
郷土・生活	授業日 曜日	4月12日 (金)	4月18日 (木)	4月25日 (木)	5月8日 (水)	5月16日 (木)	5月23日 (木)	
	講義 ・ 講師	入学式 ・始業式	学級活動	《事前学習》 会津の仏教 文化Ⅳ (会津美里 ・坂下) (ABC合同) 会津民俗 研究会会長	歴史資料に 見る郡山の 近代化 (ABC合同) 福島大学 准教授	地球環境 問題 日本大学名誉教 授・NPO輝く猪 苗代湖をつくる 県民会議理事長	《現地学習》 会津の仏教 文化Ⅳ (会津美里 ・坂下) 会津民俗 研究会会長	
	13:30 ～ 15:30	会 場 当 番	文化センター 1	大会議室 2	大会議室 3	大会議室 4	大会議室 5	<集合>駅前 6
	MEMO							
芸術・文化	授業日 曜日	4月12日 (金)	4月19日 (金)	4月25日 (木)	5月8日 (水)	5月17日 (金)	5月24日 (金)	
	講義 ・ 講師	入学式 ・始業式	学級活動	《事前学習》 会津の仏教 文化Ⅳ (会津美里 ・坂下) (ABC合同) 会津民俗 研究会会長	歴史資料に 見る郡山の 近代化 (ABC合同) 福島大学 准教授	《現地学習》 会津の仏教 文化Ⅳ (会津美里 ・坂下)	焼き物の 歴史と鑑賞 「日本の美意識 と焼き物」 陶芸家(日展 作家)・元安積 高校教諭・ 伊能忠敬研究会 東北支部長	
	13:30 ～ 15:30	会 場 当 番	文化センター 1	大会議室 2	大会議室 3	大会議室 4	<集合>駅前 5	大会議室 6
	MEMO							

令和元年度 専門課程 第2学年 学習計画表

7	8	9	10	11	12	13	14
5月29日 (水)	6月6日 (木)	6月12日 (水)	6月19日 (水)	6月26日 (水)	7月4日 (木)	7月10日 (水)	7月19日 (金)
《現地学習》 会津の仏教 文化Ⅳ (会津美里 ・坂下) 会津民俗 研究会会長 滝沢 洋之	朝河貫一 博士の警告 「世界の平 和なくして 一国の平和 なし」 元公立高校 校長 梅田 秀男	良薬は口に 「甘し」!? 奥羽大学 薬学部 准教授 伊藤 徳家	健康で 長生きする ために ～運動の すすめ～ 日本体力 医学会 健康科学 アドバイザー 藤沼 宏彰	漆工芸 の話 会津大学 短期大学部 教授 井波 純	古典文学 「万葉集」 元公立高校 校長 梅田 秀男	「物忘れ」 と 「認知症」 コスモス通 り心身医療 クリニック 院長 圃口 博史	シニア YOGA シニアYOGA インストラクター 瀬谷 道子
<集合> 駅前 6	2会議室 1	大会議室 2	大会議室 3	大会議室 4	1会議室 5	1会議室 6	大会議室 1
5月30日 (木)	6月6日 (木)	6月13日 (木)	6月20日 (木)	6月27日 (木)	7月4日 (木)	7月11日 (木)	7月18日 (木)
朝河貫一 博士の警告 「世界の平 和なくして 一国の平和 なし」 元公立高校 校長 梅田 秀男	明治を 変えた 福島 の女性 たち アナウンサー 宗方 和子	星の話 「天文楽 のすすめ」 郡山天文 研究会代表 三保 敏幸	焼き物の 歴史と鑑賞 「日本の美意識 と焼き物」 陶芸家(日展作家)・ 元安積高校教諭・ 伊能忠敬研究会 東北支部長 松宮 輝明	漆工芸 の話 会津大学 短期大学部 教授 井波 純	《実習》 七宝焼 日本七宝 指導者協会 認定員 渡辺 ヨツ	シニア YOGA シニアYOGA インストラクター 瀬谷 道子	
大会議室 1	大会議室 2	1会議室 3	大会議室 4	大会議室 5	大会議室 6	大会議室 1	大会議室 1
5月31日 (金)	6月7日 (金)	6月14日 (金)	6月21日 (金)	6月28日 (金)	7月5日 (金)	7月11日 (木)	7月19日 (金)
近・現代 文学の 楽しみⅠ 郡山市民 講座講師 宗像真紀子	ボランティア 活動の楽しみ 元公立小学校 校長 上遠野一也	《臨地学習》 美術館 郡山市立 美術館学芸員 宗像真紀子	漆工芸 の話 会津大学 短期大学部 教授 井波 純	近・現代 文学の 楽しみⅡ 郡山市民 講座講師 宗像真紀子	金子みすゞ さんの詩や 半生 アナウンサー 宗方 和子	郡山の 池と川の 歴史地理 元福島大学 特任教授 高橋 康彦	
大会議室 1	大会議室 2	<集合>美術館 3	1会議室 4	大会議室 5	大会議室 6	2会議室 1	1会議室 1

令和元年度 専門課程 第2学年 学習計画表

学 科		15	16	17	18	19	20	21
健康・福祉	授業日 曜日	8月21日 (水)	8月28日 (水)	9月4日 (水)	9月11日 (水)	9月18日 (水)	9月25日 (水)	10月3日 (木)
	講義 ・ 講師	学級活動	焼き物の 歴史と鑑賞 「日本の美意識 と焼き物」 陶芸家(日展作家)・ 元安積高校教諭・ 伊能忠敬研究会 東北支部長	《実習》 楽しく 食べよう (一社)栄養 改善普及会 県代表リーダー	健康づくり (運動会)	生活習慣 病と食事 (一財)脳神経 疾患研究所附属 総合南東北病院 栄養管理科科长	気功体操 吉宮気功 体操協会員 上級指導員	笑いと 健康 (ABC合同) 福島県立 医科大学 教授
	13:30 ～ 15:30	大会議室	大会議室	木村 禮子	市総合体育館	大会議室	大会議室	大会議室
	会 場	大会議室	大会議室	〈集合〉中央公民館	市総合体育館	大会議室	大会議室	大会議室
	当 番	2	3	4	5	6	1	2
MEMO								
郷土・生活	授業日 曜日	8月22日 (木)	8月29日 (木)	9月5日 (木)	9月11日 (水)	9月19日 (木)	9月26日 (木)	10月3日 (木)
	講義 ・ 講師	学級活動	郡山の地名 を考える 元福島大学 特任教授	《臨地学習》 史跡を 訪ねて (開成山) (開成館) 元文化財調査 研究センター 職員	健康づくり (運動会)	健康保険と 健康づくり 前全国健康 保険協会 福島支部長	近世郡山の 人々の生活 (藩のきまりと 農民の生活)	笑いと 健康 (ABC合同) 福島県立 医科大学 教授
	13:30 ～ 15:30	大会議室	大会議室	高橋 康彦	日塔とも子	市総合体育館	大会議室	大会議室
	会 場	大会議室	大会議室	〈集合〉開成山	市総合体育館	大会議室	大会議室	大会議室
	当 番	2	3	4	5	6	1	2
MEMO								
芸術・文化	授業日 曜日	8月23日 (金)	8月30日 (金)	9月5日 (木)	9月11日 (水)	9月20日 (金)	9月27日 (金)	10月3日 (木)
	講義 ・ 講師	学級活動	インター ネットと 情報社会 日本大学 教授	美文字 アナウンサー	健康づくり (運動会)		国際理解 郡山市 学校教育 推進課	笑いと 健康 (ABC合同) 福島県立 医科大学 教授
	13:30 ～ 15:30	大会議室	大会議室	西園 敏弘	宗方 和子	市総合体育館	1会議室	大会議室
	会 場	大会議室	大会議室	大会議室	大会議室	市総合体育館	1会議室	大会議室
	当 番	2	3	4	4	5	6	1
MEMO								

令和元年度 専門課程 第2学年 学習計画表

22	23	24	25	26	27	28
10月11日 (金)	10月16日 (水)	10月23日 (水)	10月30日 (水)	11月6日 (水)	11月14日 (木)	11月20日 (水)
学園祭	国際理解 郡山市 学校教育 推進課	よくわかる 介護保険 市保健福祉部 介護保険課・ 地域包括ケア	《現地学習》 いわきの 文化施設	子どもの 健康と遊び の重要性 菊池医院 院長 菊池信太郎	いきいき ふれあひ の集い	《実習》 介護の実際 郡山市社会福祉 協議会・地域福 祉課職員・ホー ムヘルサービス センター
文化センター 3	1 会議室 4	大会議室 5	<集合> 駅前 6	大会議室 1	文化センター 2	総合福祉セカ 3
10月11日 (金)	10月17日 (木)	10月24日 (木)	10月31日 (木)	11月8日 (金)	11月14日 (木)	11月21日 (木)
学園祭	《現地学習》 いわきの 文化施設	口腔ケア わたなべ歯科 クリニック 院長 渡邊 哲	気功体操 吉宮気功 体操協会員 上級指導員 佐藤 文子	高齢者の 運動機能 (一財)太田総合 病院附属太田 西ノ内病院運動 指導室室長 星野 武彦	いきいき ふれあひ の集い	認知症に ならない ために おとしより 総合研究所 所長 戸井田楽桜
文化センター 3	<集合> 駅前 4	大会議室 5	大会議室 6	1 会議室 1	文化センター 2	大会議室 3
10月11日 (金)	10月18日 (金)	10月25日 (金)	11月1日 (金)	11月8日 (金)	11月14日 (木)	11月22日 (金)
学園祭	箏の 楽しみ 桐音会会主 後藤 札子	《現地学習》 いわきの 文化施設	気功体操 吉宮気功 体操協会員 上級指導員 佐藤 文子		いきいき ふれあひ の集い	漢 字 漢字教育士・ 福島県漢字 同好会会長 八重樫 一
文化センター 2	大会議室 3	<集合> 駅前 4	大会議室 5		文化センター 6	大会議室 1

令和元年度 専門課程 第2学年 学習計画表

学 科		29	30	31	32	33	34	
健康・福祉	授業日 曜日	11月27日 (水)	12月4日 (水)	12月11日 (水)	12月18日 (水)	1月8日 (水)	1月15日 (水)	
	講義 ・ 講師	シニア ボランティア 養成講座 1 郡山市社会 福祉協議会	シニア ボランティア 養成講座 2 郡山市社会 福祉協議会	私もできる ボランティア 活動 元郡山女子 大学短期 大学部教授 國馬 善郎	予備日	予備日	いきいき シニアの 健康づくり 郡山保健所	
	13:30 ～ 15:30	会 場 当 番	1会議室 4	大会議室 5	大会議室 6			1 会議室 1
	MEMO							
郷土・生活	授業日 曜日	11月28日 (木)	12月5日 (木)	12月12日 (木)	12月19日 (木)	1月9日 (木)	1月16日 (木)	
	講義 ・ 講師	高齢者の 交通事故 防止 郡山警察署 交通第一課	マスメディア について 福島民友新聞社 郡山総支社次長 兼報道部長 丹野 孝典	火山噴火の 仕組みと 被害 磐梯山噴火 記念館館長 佐藤 公	予備日	災害救助 自衛隊	近世郡山の 人々の生活 (気象災害と その対応) 元福島大学 特任教授 高橋 康彦	
	13:30 ～ 15:30	会 場 当 番	大会議室 4	1 会議室 5	大会議室 6		大会議室 1	大会議室 2
	MEMO							
芸術・文化	授業日 曜日	11月27日 (水)	12月6日 (金)	12月13日 (金)	12月20日 (金)	1月10日 (金)	1月17日 (金)	
	講義 ・ 講師	津軽三味線 Ⅱ 澤田流津軽三 味線名取・(公 財)日本民謡協 会三味線教授 澤田 仁史	近・現代 文学の 楽しみⅢ 郡山市民 講座講師 宗像真紀子	健康で 長生きする ために ～運動の すすめ～ 日本体力 医学会 健康科学 アドバイザー 藤沼 宏彰	正岡子規の 短歌鑑賞 福島大学 名誉教授 高野 保夫	生涯現役 社会の 実現へ 向けて 郡山労働 法務事務所 社会保険 労務士 草野 昌利	高齢者の 運動機能 (一財)太田総合 病院附属太田 西ノ内病院運動 指導室主任 浜田 美樹	
	13:30 ～ 15:30	会 場 当 番	大会議室 2	大会議室 3	大会議室 4	1 会議室 5	大会議室 6	大会議室 1
	MEMO							

令和元年度 専門課程 第2学年 学習計画表

35	36	37	38			39
1月24日 (金)	1月29日 (水)	2月5日 (水)	2月12日 (水)	2月19日 (水)	2月26日 (水)	3月13日 (金)
目と成人病 ・老人病 (ABC合同) 大町眼科 クリニック 院長 石龍 良江	健康保険と 健康づくり 前全国健康 保険協会 福島支部長 中西 勉	新聞の見方 ・読み方Ⅱ 福島民報社 郡山本社総 括本部長	学級活動	予備日	予備日	卒業式 ・修了式
大会議室 2	大会議室 3	大会議室 4	大会議室 5			文化センター 6
1月24日 (金)	1月30日 (木)	2月6日 (木)	2月13日 (木)	2月20日 (木)	2月27日 (木)	3月13日 (金)
目と成人病 ・老人病 (ABC合同) 大町眼科 クリニック 院長 石龍 良江		スロー ステップ スロー ジョギング 講座 会津大学 短期大学部 名誉教授 安江 俊二	学級活動	予備日	予備日	卒業式 ・修了式
大会議室 3		大会議室 4	大会議室 5			文化センター 6
1月24日 (金)	1月31日 (金)	2月7日 (金)	2月14日 (金)	2月21日 (金)	2月28日 (金)	3月13日 (金)
目と成人病 ・老人病 (ABC合同) 大町眼科 クリニック 院長 石龍 良江	クラシック 音楽入門 郡山女子大学 短期大学部 非常勤講師 岡部富士夫	持続可能な まちづくり NPO法人 しんせい 事務局長 富永 美保	学級活動	予備日	予備日	卒業式 ・修了式
大会議室 2	大会議室 3	1会議室 4	大会議室 5			文化センター 6

9 郡山市あさかの学園大学開設要綱

(昭和 63 年 3 月 30 日制定)

(目的)

第 1 条 この要綱は、大学を開設することにより、こおりやま広域圏域内の高齢者に学習の場を提供し、地域社会の一員として活躍する力を育むとともに、健康で生きがいのある生活の高揚を図り、高齢者福祉の増進に資することを目的とする。

(名称)

第 2 条 大学の名称は郡山市あさかの学園大学と称する。

(学科及び目標)

第 3 条 郡山市あさかの学園大学（以下「大学」という。）に教養課程及び専門課程を置き、全学科の共通目標及び各学科の目標は、次のとおりとする。

共通目標

健康寿命の延伸を図るため、高齢者自身の積極的な社会参加の契機とするとともに、地域社会の一員として活躍する力を育む。

教養課程

学 科	目 標
健康・福祉学科	豊かで生きがいのある生活を送るため、健康や福祉などの基本を学び、社会のしくみを考える。
郷土・生活学科	住みよい郷土をつくるため、地域社会を理解するとともに、環境と生活とのかかわりを考える。
芸術・文化学科	生活に潤いを持たせるために、身近な芸術や文化を理解し、自らの生き方を考える。

専門課程

学 科	目 標
健康・福祉学科	健康生活に必要な知識や技術を身につけるとともに、社会福祉の基本を知り、潤いのある生活の向上に資する。
郷土・生活学科	先人の知恵に学び、今後の生活文化の向上に資するとともに、郷土の歴史を知り、その成果を生活の中に生かす。
芸術・文化学科	芸術に関心と理解を深め、豊かな感性を育むことを図るとともに、文化の本質について学び、より豊かな生活の充実に資する。

(定員)

第 4 条 大学の定員は、教養課程各学科とも概ね 60 人、専門課程各学科とも概ね 50 人とする。

(実施場所)

第 5 条 大学の実施場所は、主として郡山市民交流プラザとする。

(修業年限)

第6条 大学の修業年限は、教養課程、専門課程ともそれぞれ2年とする。

2 開設期間は、4月1日から翌年3月31日までとする。

(授業日及び授業時間)

第7条 大学の授業は、原則として毎週1回とし、授業時間は1回当たり2時間から4時間とする。

(入学資格)

第8条 大学に入学することのできる者は、次の表に掲げる市町村に住所を有する60歳以上の者とする。ただし、専門課程にあつては、教養課程2年を卒業した者とする。

郡山市 須賀川市 田村市 本宮市 大玉村 鏡石町 天栄村 石川町 三春町 小野町
--

2 前項本文の規定にかかわらず、原子力災害により同項の市町村に避難している者は、同項に規定する者の入学を妨げない限度において、大学に入学することができる。

(入学申し込み)

第9条 大学に入学しようとする者は、学長に入学願書を提出しなければならない。

(入学の許可)

第10条 学長は、前条の規定による願書を受理したときは、その内容を審査し、適当と認めるときは、入学を許可し、その旨申し込み者に通知する。その場合において、入学を適当と認める者が、第4条に規定する定員を超えるときは、抽選により決定するものとする。

(学長及び副学長)

第11条 大学に学長及び副学長を置く。

2 学長には郡山市長又は郡山市長が指名する者、副学長には学長が学識経験者のうちから指名する者をもって充てる。

3 学長は、校務を掌理し、大学を代表する。

4 副学長は、学長を補佐し、学長に事故ある時は、その職務を代理する。

(運営委員)

第12条 大学の適切な運営を図るため、郡山市あさかの学園大学運営委員会（以下「委員会」という。）を置く。

2 委員会は、次に掲げる者をもって組織する。

(1) 学長

(2) 副学長

(3) 学生の代表

(4) その他学長の指名する者

3 前2項に定めるもののほか、委員会の運営に関し必要な事項は、学長が委員会に諮って定める。

(卒業証書)

第13条 学長は、大学の教養課程又は、専門課程を修了した者に対し、卒業証書を授与する。

(庶務)

第14条 大学の庶務は、保健福祉部健康長寿課において処理する。

附 則

この要綱は、昭和 63 年 3 月 30 日から施行する。

附 則

この要綱は、昭和 64 年 1 月 5 日から施行する。

附 則

この要綱は、平成 4 年 4 月 1 日から施行する。

附 則

- 1 この要綱は、平成 13 年 4 月 1 日から施行する。
- 2 この要綱の施行の日前に郡山市あさかの学園大学開設要綱第 3 条の規定に基づく課程を修了した者は、改正後の郡山市あさかの学園大学開設要綱の相当規定に基づく課程を修了した者とみなす。

附 則

この要綱は、平成 13 年 4 月 1 日から施行する。

附 則

この要綱は、平成 18 年 1 月 17 日から施行する。

附 則

この要綱は、平成 26 年 2 月 14 日から施行する。

附 則

この要綱は、平成 27 年 4 月 1 日から施行する。

附 則

(施行期日)

- 1 この要綱は、平成 31 年 4 月 1 日から施行する。
(準備行為)
- 2 この要綱による改正後の郡山市あさかの学園大学開設要綱第 8 条に規定する者は、この要綱の施行前においても、大学の入学に必要な手続を行うことができる。

10 郡山市あさかの学園大学学生会会則

(名称、事務所)

第 1 条 この会は、郡山市あさかの学園大学学生会と称し、事務所を郡山市あさかの学園大学（以下「学園」という。）の事務局に置く。

(目的)

第 2 条 この会は、学園の学生としての自覚に基づき、より充実した学生生活を目指しつつ、その活動を通して、会員相互の理解と信頼を深め、啓発と親睦を図ることを目的とする。

(会員)

第 3 条 この会の会員はあさかの学園大学学生証交付の下記の者で、組織する。

- (1) 教養 1・2年生、専門 1・2年生を正会員とする。
- (2) 研修 1・2年生を準会員とする。

(事業)

第 4 条 この会は、次の事業を行う。

- (1) 学園行事への協力
- (2) レクリエーション等会員相互の交流
- (3) 会報の発行
- (4) その他第 2 条の目的達成に必要な事業
- (5) 準会員は全学行事には参加し、総会・理事会には不出とするが、各行事の実行委員会などには、適宜出席する。ただし、理事会の議決には参画しない。

(役員)

第 5 条 この会に次の役員を置く。

会 長	1 人	会 計	2 人
副会長	3 人	理 事	若干人
総 務	2 人	監 事	2 人

2 理事は、学級委員長をもってあて、監事は総会において選出する。

ただし、監事に欠員が生じた場合は、理事会で補充することができる。

3 会長、副会長、総務及び会計は、理事会で選出する。

4 役員の任期は 1 年とし、再任を妨げない。

5 欠員のため選出された役員の任期は、前任者の残任期間とする。

6 役員は、その任期が満了した場合においても、後任者が就任するまでは、引き続きその職務を行う。

(役員の仕事)

第 6 条 会長は、会を代表し、会務を総理する。

2 副会長は、会長を補佐し、会長に事故あるときまたは欠けたときは、その職務を代行する。

3 総務は、会長の指示により会務を処理する。

4 会計は、会長の指示により会計を処理する。

5 理事は、事業の企画運営にあたる。

6 監事は、会計を監査する。

(会議)

第 7 条 この会の会議は、総会及び理事会とし、会長が招集する。

2 総会は学級委員長及び学級副委員長をもって構成し、通常年 1 回開催して、次の事項を審議する。

- (1) 事業計画及び収支予算
- (2) 事業報告及び収支決算
- (3) 会則の変更
- (4) その他重要事項

3 理事会は、次の事項を審議する。

- (1) 総会に提案する事項
- (2) 事業の企画運営に関する事項
- (3) その他会の運営に関する重要事項

4 会議の議事は、出席者の過半数をもって決する。

(会報編集委員会)

第 8 条 第 4 条に規定する会報発行のため、この会に会報編集委員会（以下委員会）をおく。

2 委員会は、委員及び会長の指名する副会長をもって組織する。

3 委員は、各学級から 1 名を互選により選出する。

4 委員会は次の役員をおき、会務を推進する。

委員長 1 名 会長から指名された副会長を当て、会務を総括し理事会との連携をはかる。

副委員長 2 名 委員の互選により選出し、会長を補佐し、会務を推進する。

庶務 1 名 会長の指示により会務を処理する。

(帳簿)

第 9 条 この会に、次の帳簿を備える。

- | | |
|----------|--------------|
| (1) 会員名簿 | (3) 会計簿 |
| (2) 会議録 | (4) その他必要な帳簿 |

(会計)

第 10 条 この会の経費は、会費、寄付金及びその他の収入をもってあてる。

2 会費は、正会員年 1,500 円、準会員年 1,000 円とし、年度始めに納めるものとする。

3 この会の会計年度は、4 月 1 日から翌年 3 月 31 日までとする。

(顧問)

第 11 条 この会に、顧問を置いて指導、助言を受けることができる。顧問は、会長が学長、副学長及び有識者を理事会の同意を得て推戴する。

(その他)

第 12 条 会長は、理事会にはかり、この会則を運用するため、細則を定めることができる。

附 則

この会則は、平成 6 年 3 月 11 日から施行する。

この会則は、平成 8 年 5 月 13 日一部変更する。

この会則は、平成 9 年 5 月 12 日一部変更する。ただし、第 8 条の規定は、平成 9 年 4 月 1 日から適用する。

この会則は、平成 13 年 5 月 15 日一部変更する。

この会則は、平成 18 年 5 月 9 日一部変更する。

この会則は、平成 19 年 5 月 8 日一部変更する。

この会則は、平成 20 年 5 月 10 日一部変更する。

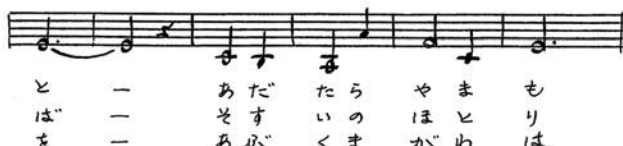
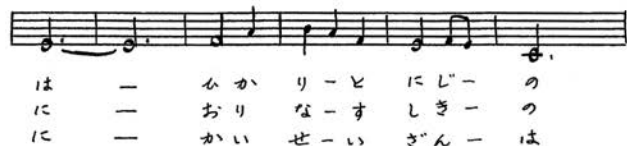
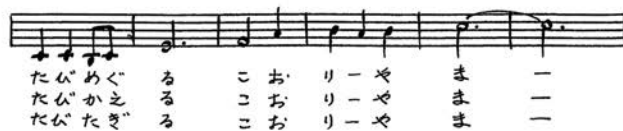
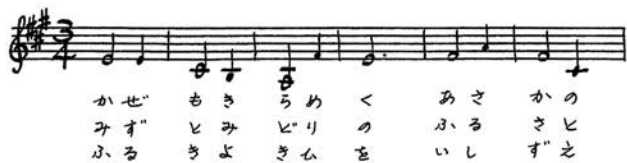
社会福祉法人郡山市社会福祉事業団
郡山市長寿社会振興センター
 郡山市駅前二丁目11番1号
 (ビッグアイ7階)

電話 (024) 924-2957
 FAX (024) 924-3002
 メールアドレス k-asakano-univ@almond.ocn.ne.jp

学 長	富 田 孝 志	
副 学 長	内 藤 清 吾	
事務局職員	古 川 善 一	所長
	車 田 輝 治	教養課程 1年担当
	小 林 希 一	教養課程 2年担当
	阿 部 雅 典	専門課程 1年担当
	清 水 正	専門課程 2年担当
	小 泉 正 勝	研修クラブ 1・2年担当
	高 田 洋 乃	事務員
	佐 々 木 礼 子	事務補助員

あさかの学園大学の歌 (青春ふたたび)

詞: 星野哲郎
曲: 市川昭介



☆ あさかの学園大学の歌 ☆

青春ふたたび 星野哲郎

1 風もきらめく 安積野は

光と虹の 逢瀬川

ああ、青春 ふたたびめぐる 郡山

今日の出合いに 幸あれと

安達太良山も ほほえみ返す



3 古き良き日を 礎に

開成山は 未来を呼ぶ

ああ、青春 ふたたびたぎる 郡山

人と自然の ふれあいを

あぶくま川は やさしく映す



2 水とみどりの ふるさに

織りなす四季の たのしさよ

ああ、青春 ふたたび帰る 郡山

友と手を取り 分け入れば

疎水のほとり 水鳥うたう



《 校 旗 》



[校旗:平成9年10月制定]