

廃校アルバム

～ é cole ferm é e renaissance～

SDGs未来都市

こおりやま



旧大田小学校

福島県郡山市
令和7年7月

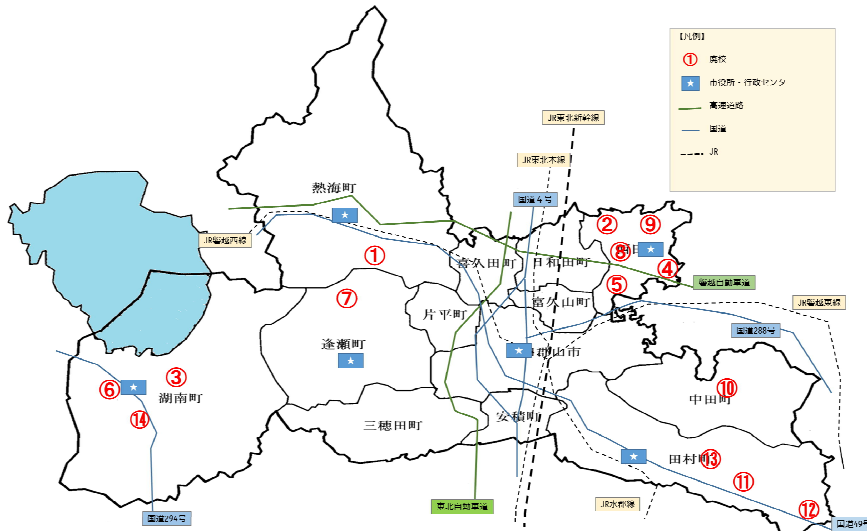
SUSTAINABLE
DEVELOPMENT
GOALS

11 住み続けられる
まちづくりを



現在活用中の廃校施設(2005年以降)

(活用中・活用予定の廃校位置図)



売却事例① 位置図No.1
旧上伊豆島小学校(熱海町)
 株式会社エフコムドリーム・ラボ上伊豆島
 (2021年8月～)

市より施設の売却を受けた株式会社エフコムにより、自社オフィス機能に加え、地域への支援活動場所の提供、イベント・セミナーの主催・開催支援等の場として活用している。

売却金額 (税抜)	土地	25,100,000円
	建物	



売却事例② 位置図No.2
旧鬼生田小学校(西田町)
 株式会社エディソン
 エディソン・サステナブルサイト
 (2021年8月～)

市より施設の売却を受けた株式会社エディソンにより、自社オフィス機能に加え、廃校を利用した再生可能エネルギー導入のモデルケース構築等の場として活用している。

売却金額 (税抜)	土地	3,100,000円
	建物	



売却事例③ 位置図No.3
旧月形小学校(湖南町)
 笹の川酒造株式会社
 (2025年2月～)

市より施設の売却を受けた笹の川酒造株式会社により、ウイスキー樽の熟成貯蔵庫、歴史資料展示コーナー、フリースペース、災害時避難場所として活用する予定。

売却金額 (税抜)	土地	5,650,000円
	建物	



賃貸借事例② 位置図No.4
旧大田小学校(西田町)
 株式会社ウェブレッジ
 WR smart School Test Field
 (2019年8月～)

市との賃貸借契約により学校向けICT教育サービスのプレ実証実験を行う施設として活用している。

賃借料/年 (税抜)	1,800,000円
---------------	------------



協定に係る使用貸借事例① 位置図No.5

旧根木屋小学校(西田町)
東京農工大学大学院農学研究院
(2019年4月～)

市との協定によりモデル植物工場、バイオ肥料や薬用植物の出張研究室の開設により本市の農業振興を図る施設として活用している。



行政活用事例① 位置図No.6

旧福良小学校(湖南町)
旧福良小学校収納庫
(2019年4月～)

市内で出土した考古資料の保管倉庫として活用している。



行政活用事例② 位置図No.7

旧河内小学校夏出分校(逢瀬町)
行政倉庫
(2016年4月～)

行政備品等の保管倉庫として利用している。



行政活用事例③ 位置図No.8

旧三町目小学校(西田町)
教育研修センター
(2019年9月～)

市教育委員会の施設として2019年9月に移転・開所し、こおりやま広域圏内の教職員の研修やICT教育の拠点として活用している。



行政活用事例④ 位置図No.9

旧高野小学校(西田町)
災害物資保管庫
(2019年10月～)

2019年10月から東日本台風の災害支援物資の保管庫として使用中



行政活用事例⑤ 位置図No.10

旧御館小学校下枝分校(中田町)
中田ふれあいセンター大ホール
(2021年10月～)

2021年10月から中田ふれあいセンター大ホール等として使用中



行政活用事例⑥ 位置図No.11

旧二瀬中学校(田村町)
文化財、教育備品保管庫
(2021年10月～)

2021年10月から文化財、2023年4月から教育備品の保管庫として使用中



行政活用事例⑦ 位置図No.12

旧田母神小学校(田村町)
文書及び美術品保管庫
(2023年3月～)

2023年3月から文書保管庫として、2023年8月から美術品保管庫として使用中



活用方法検討中の廃校施設

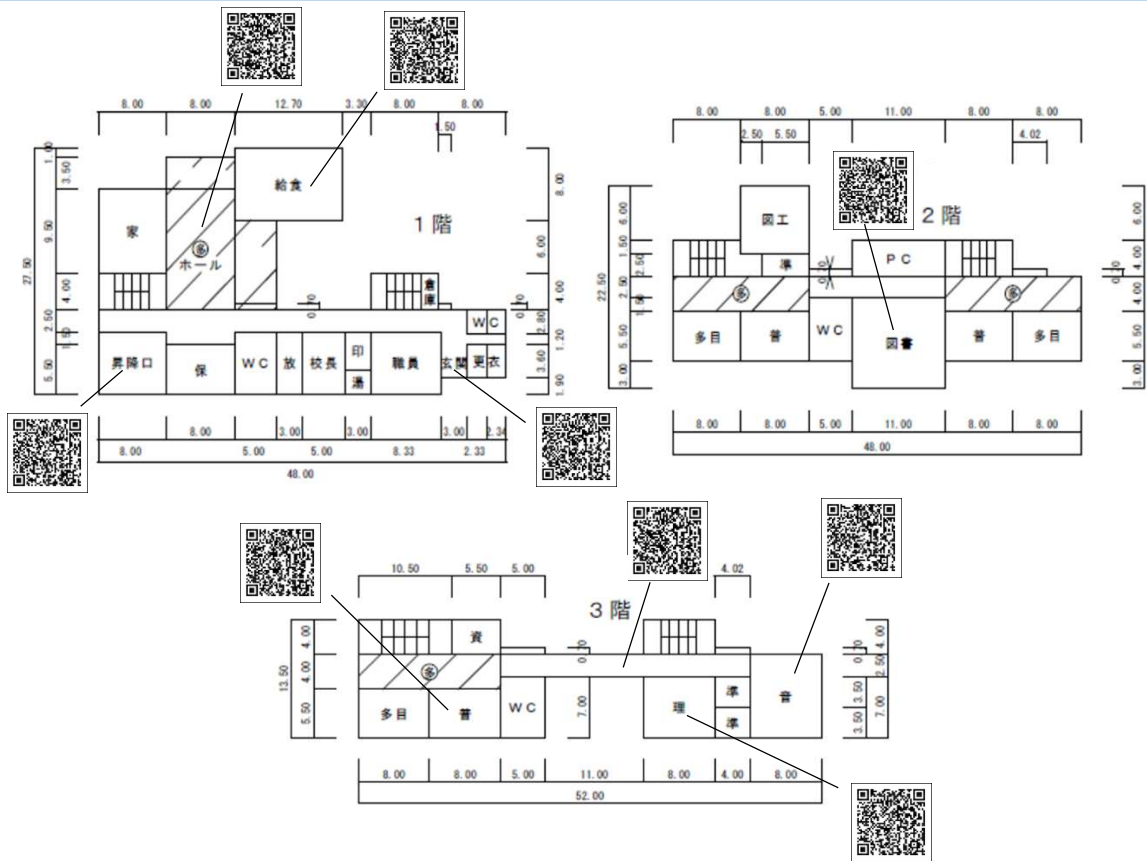
1. 旧栃山神小学校

位置図No.13

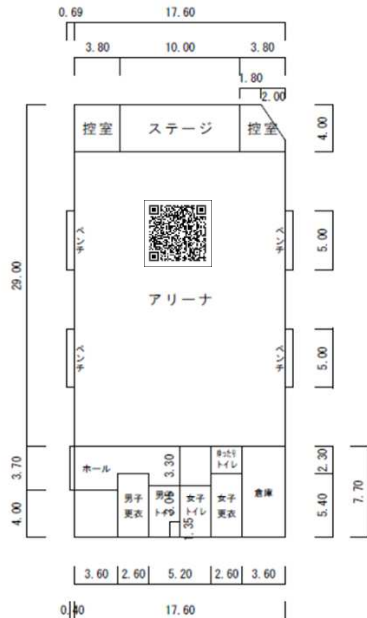


所在地	郡山市田村町栃山神字千穂8
廃校年月	2020年3月
敷地面積	10,676㎡（校庭面積4,238㎡）
校舎	○ 鉄筋コンクリート造3階建(1987年3月建築) 【延床面積:1,971㎡】 (普通教室7教室(44㎡) 理科室(56㎡) 家庭科・音楽室(76㎡) 図工室(60㎡) コンピュータ室(44㎡) 図書室(93.5㎡) 等) ○ 耐震基準:新耐震
体育館	○ 鉄筋平屋建(2013年3月建築) ・ 延床面積:658㎡ ○ 耐震基準:新耐震
プール	コンクリート造(1984年7月建築) ・ 面積:275㎡
設備等	LAN設備:有 ガス:プロパン 水道:井戸 汚水:浄化槽
区域区分	都市計画区域外
交通	○ 郡山駅から車で16.8km(約27分) ○ 郡山東ICから車で26.9km(約30分)
その他	○ 井戸敷地民地借地・井戸設備設備不良有 ○ 敷地測量済

校舎平面図



体育館平面図



配置図



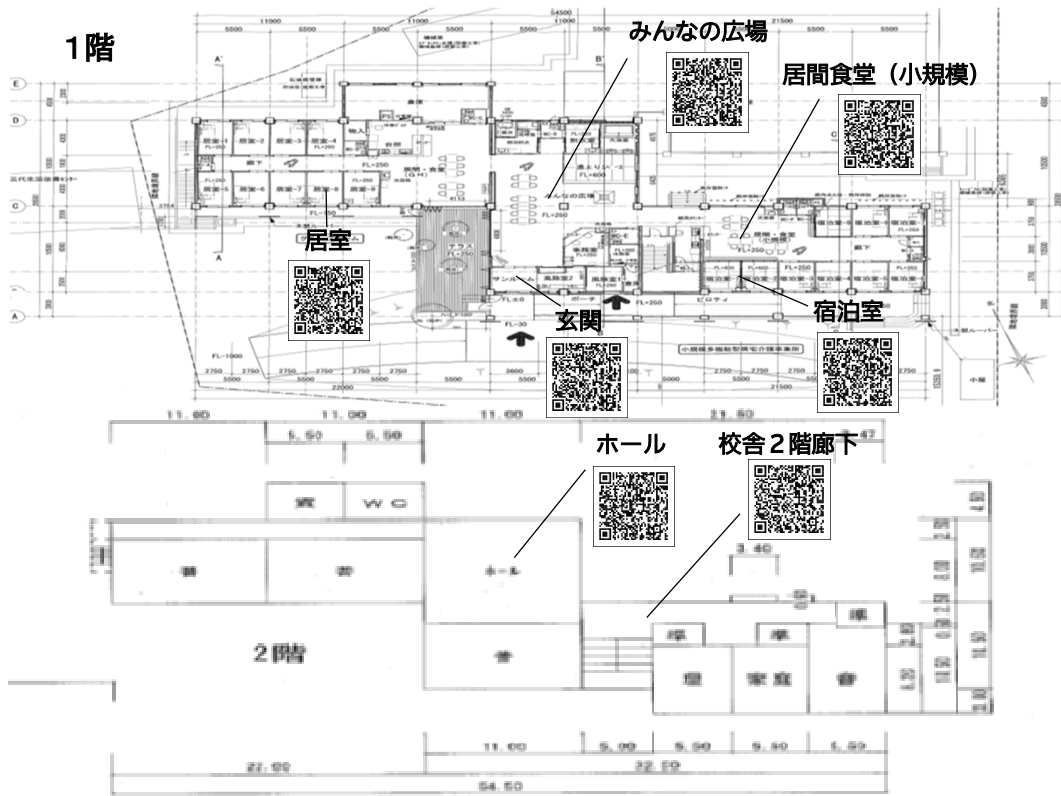
2. 旧三代小学校

位置図No.14

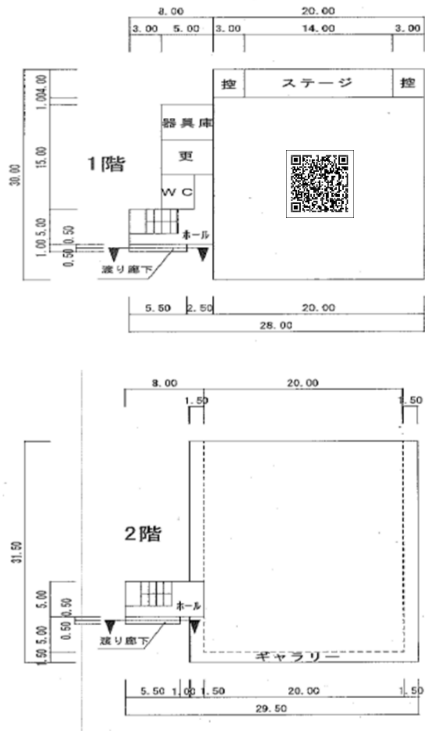


所在地	郡山市湖南町三代字寺ノ前290
廃校年月	2005年3月
敷地面積	8,771㎡
校舎	<ul style="list-style-type: none"> ○ 鉄筋コンクリート造2階建(1989年3月建築) 【延床面積:1,530㎡】 (普通教室3教室(264㎡) 理科室・家庭科(45㎡) 音楽室(59㎡) ホール(143㎡)等) ○ 耐震基準:新耐震
体育館	<ul style="list-style-type: none"> ○ 鉄骨鉄筋平屋建(1989年3月建築) ・延床面積:933㎡ ○ 耐震基準:新耐震
プール	鉄筋コンクリート造(1972年3月建築)
設備等	LAN設備:有 ガス:プロパン 水道:簡易水道 汚水:浄化槽
区域区分	都市計画区域外
交通	○ 郡山駅から車で29km(約63分) ○ 上戸駅から車で16km(約36分)
その他	<ul style="list-style-type: none"> ○ 平成23年12月～令和6年8月まで小規模多機能型居宅介護及びグループホームを実施する施設として社会福祉法人に貸与(校舎1階部分改修。居室18室(エアコン付)等) ○ 敷地内 公道及び地区集会所あり

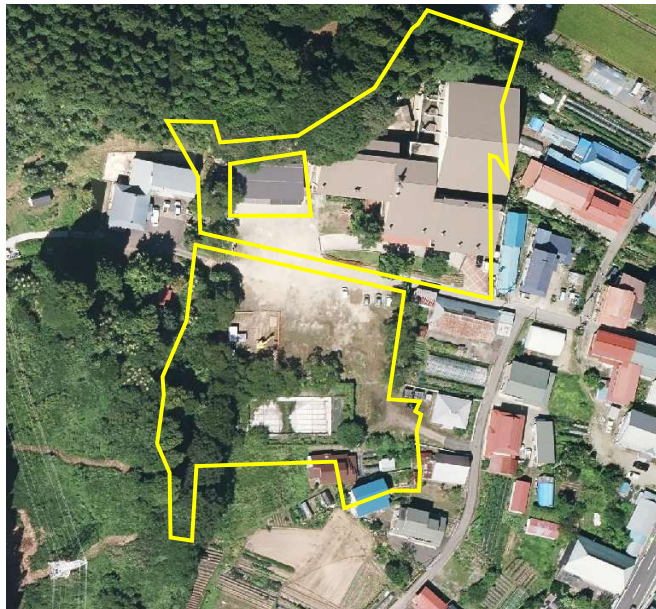
校舎平面図



体育館平面図



配置図



※境界測量は実施していません。

廃校活用による主なメリット

1 既存物件を活用できるため初期費用が安価

2 「廃校利用」という話題性による高い宣伝効果

3 地域の人々が愛着ある施設を使うことで地域密着が可能

4 グラウンドや教室の間仕切りなど使い勝手の良い空間

〔問い合わせ〕

郡山市財務部公有資産マネジメント課資産活用係

〒963-8601 郡山市朝日一丁目23番7号

TEL:024-924-2051/FAX : 024-931-3245

E-mail : kouyushisan@city.koriyama.lg.jp

(2025年7月)