

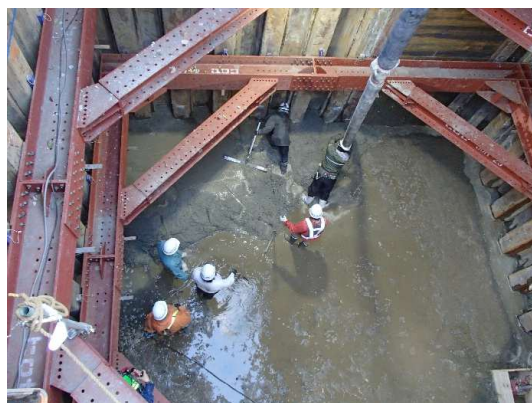
小原田導水管築造工事 工事状況

令和7年11月末 進捗率 約20%

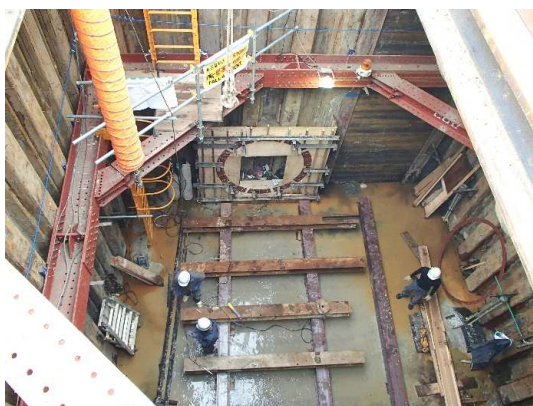
11月は、発進立坑の設置、到達立坑の準備工及び推進工準備などを行いました。
12月は、推進工、到達立坑の鋼矢板設置などを行います。



発進立坑 基礎コンクリート打設状況



発進立坑 基礎コンクリート打設状況



発進立坑 推進発進架台設置状況

