

生活保護受給世帯及び受給人数の月間動向調べ

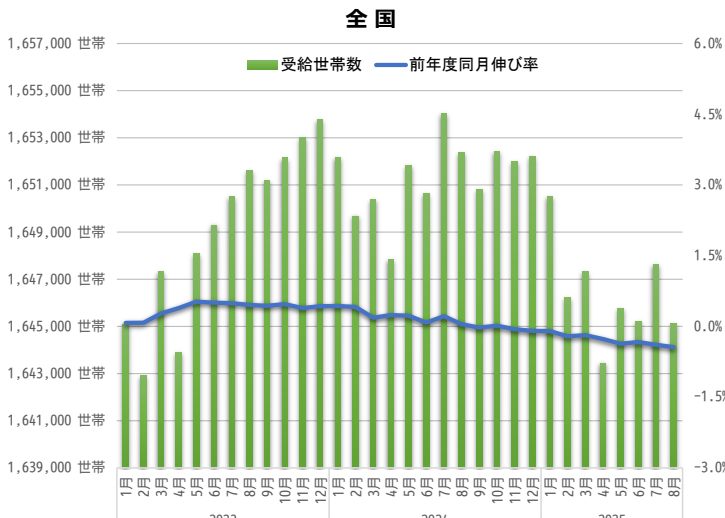
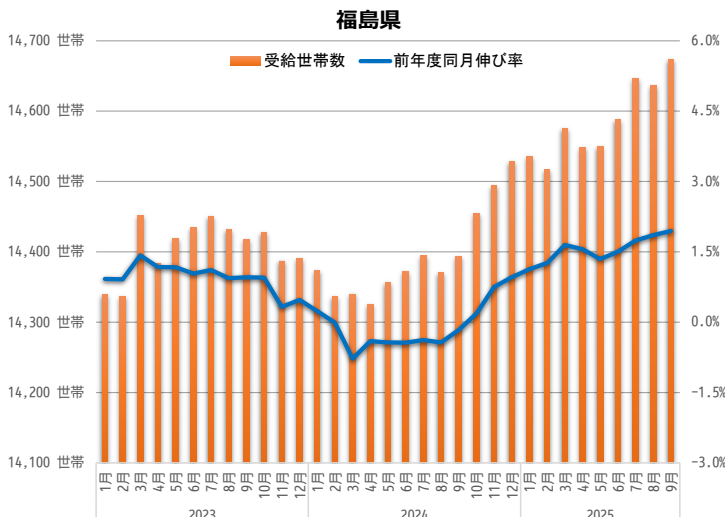
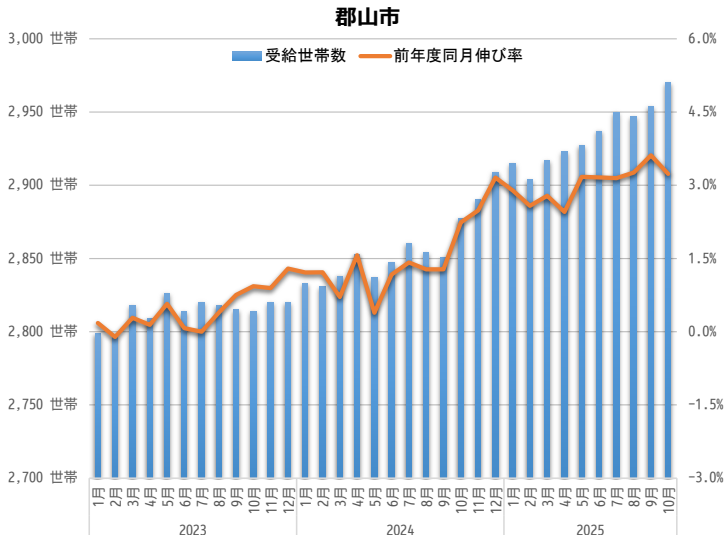
令和7（2025）年11月13日

保健福祉部生活支援課

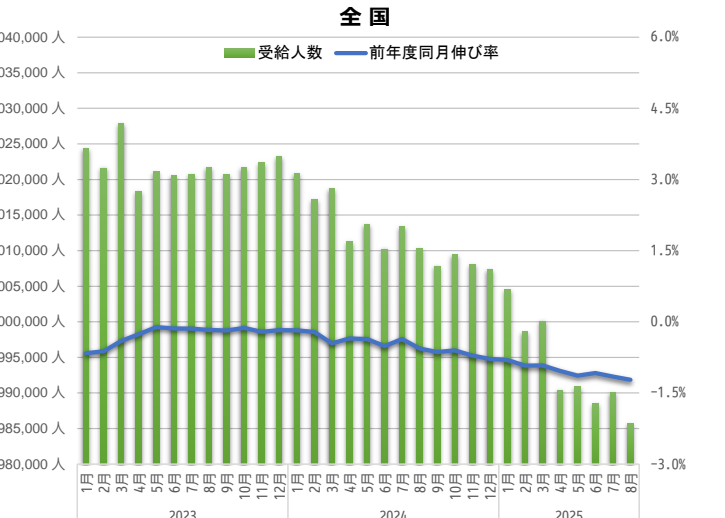
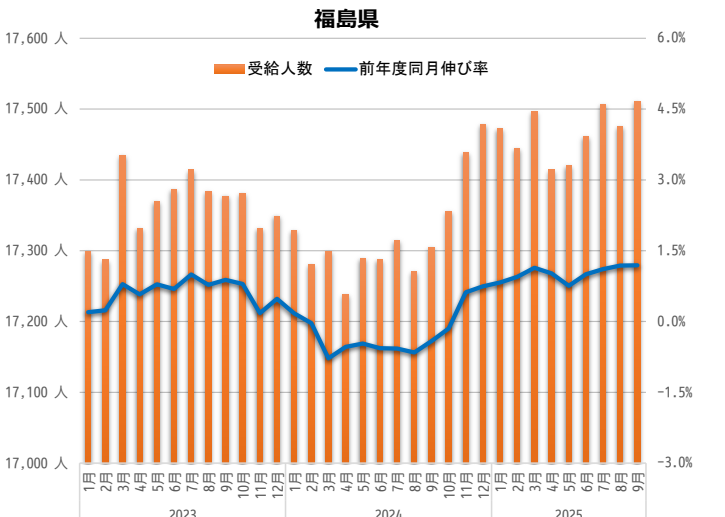
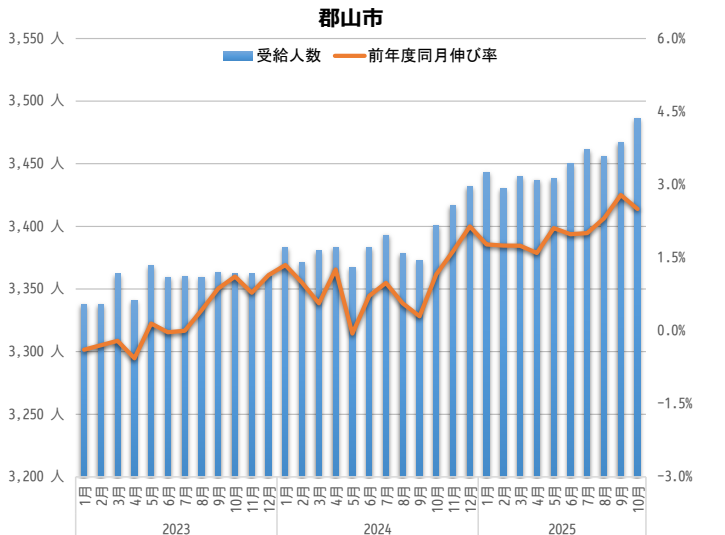
出典：保健福祉部 生活支援課 管理データ

被保護受給世帯数及び被保護受給人数並びに前年同月伸び率

被保護受給世帯数と対前年同月伸び率



被保護受給人数と対前年同月伸び率



年	月	被保護受給世帯数						被保護受給人数					
		郡山市		福島県		全国		郡山市		福島県		全国	
		実数	対前年 同月比	実数	対前年 同月比	実数	対前年 同月比	実数	対前年 同月比	実数	対前年 同月比	実数	対前年 同月比
2023	1月	2,799	0.2%	14,339	0.9%	1,645,069	0.1%	3,338	-0.4%	17,299	0.2%	2,024,421	-0.7%
	2月	2,797	-0.1%	14,337	0.9%	1,642,915	0.1%	3,338	-0.3%	17,287	0.2%	2,021,614	-0.6%
	3月	2,818	0.3%	14,452	1.4%	1,647,341	0.3%	3,362	-0.2%	17,435	0.8%	2,027,865	-0.4%
	4月	2,809	0.1%	14,383	1.2%	1,643,887	0.4%	3,341	-0.6%	17,331	0.6%	2,018,366	-0.3%
	5月	2,826	0.6%	14,419	1.2%	1,648,101	0.5%	3,369	0.1%	17,370	0.8%	2,021,060	-0.1%
	6月	2,814	0.1%	14,435	1.0%	1,649,300	0.5%	3,359	0.0%	17,386	0.7%	2,020,563	-0.1%
	7月	2,820	0.0%	14,450	1.1%	1,650,492	0.5%	3,360	0.0%	17,414	1.0%	2,020,692	-0.1%
	8月	2,818	0.4%	14,432	0.9%	1,651,619	0.5%	3,359	0.4%	17,384	0.8%	2,021,631	-0.2%
	9月	2,815	0.8%	14,417	1.0%	1,651,187	0.4%	3,363	0.9%	17,377	0.9%	2,020,674	-0.2%
	10月	2,814	0.9%	14,428	1.0%	1,652,145	0.5%	3,362	1.1%	17,381	0.8%	2,021,618	-0.1%
	11月	2,820	0.9%	14,387	0.3%	1,653,002	0.4%	3,362	0.8%	17,332	0.2%	2,022,405	-0.2%
	12月	2,820	1.3%	14,391	0.5%	1,653,778	0.4%	3,360	1.1%	17,349	0.5%	2,023,180	-0.2%
2024	1月	2,833	1.2%	14,373	0.2%	1,652,163	0.4%	3,383	1.3%	17,329	0.2%	2,020,804	-0.2%
	2月	2,831	1.2%	14,336	0.0%	1,649,681	0.4%	3,371	1.0%	17,281	0.0%	2,017,260	-0.2%
	3月	2,838	0.7%	14,340	-0.8%	1,650,379	0.2%	3,381	0.6%	17,299	-0.8%	2,018,671	-0.5%
	4月	2,853	1.6%	14,325	-0.4%	1,647,853	0.2%	3,383	1.3%	17,238	-0.5%	2,011,281	-0.4%
	5月	2,837	0.4%	14,357	-0.4%	1,651,829	0.2%	3,367	-0.1%	17,289	-0.5%	2,013,709	-0.4%
	6月	2,847	1.2%	14,372	-0.4%	1,650,645	0.1%	3,383	0.71%	17,288	-0.6%	2,010,232	-0.5%
	7月	2,860	1.4%	14,395	-0.4%	1,654,044	0.2%	3,393	1.0%	17,314	-0.6%	2,013,327	-0.4%
	8月	2,854	1.3%	14,370	-0.4%	1,652,380	0.0%	3,378	0.6%	17,270	-0.7%	2,010,289	-0.6%
	9月	2,851	1.3%	14,393	-0.2%	1,650,802	0.0%	3,373	0.3%	17,305	-0.4%	2,007,830	-0.6%
	10月	2,877	2.2%	14,455	0.2%	1,652,414	0.0%	3,401	1.2%	17,355	-0.1%	2,009,447	-0.6%
	11月	2,890	2.5%	14,495	0.8%	1,651,995	-0.1%	3,417	1.6%	17,439	0.6%	2,007,989	-0.7%
	12月	2,909	3.2%	14,529	1.0%	1,652,199	-0.1%	3,432	2.1%	17,478	0.7%	2,007,364	-0.8%
2025	1月	2,915	2.9%	14,536	1.1%	1,650,501	-0.1%	3,443	1.8%	17,472	0.8%	2,004,559	-0.8%
	2月	2,904	2.6%	14,517	1.3%	1,646,229	-0.2%	3,430	1.8%	17,444	0.9%	1,998,606	-0.9%
	3月	2,917	2.8%	14,576	1.6%	1,647,346	-0.2%	3,440	1.7%	17,496	1.1%	2,000,090	-0.9%
	4月	2,923	2.5%	14,548	1.6%	1,643,444	-0.3%	3,437	1.6%	17,414	1.0%	1,990,418	-1.0%
	5月	2,927	3.2%	14,550	1.3%	1,645,756	-0.4%	3,438	2.1%	17,420	0.8%	1,990,861	-1.1%
	6月	2,937	3.2%	14,588	1.5%	1,645,202	-0.3%	3,450	1.98%	17,461	1.0%	1,988,497	-1.1%
	7月	2,950	3.1%	14,646	1.7%	1,647,618	-0.4%	3,461	2.0%	17,506	1.1%	1,990,093	-1.2%
	8月	2,947	3.3%	14,637	1.9%	1,645,123	-0.4%	3,456	2.3%	17,475	1.2%	1,985,720	-1.2%
	9月	2,954	3.6%	14,673	1.9%			3,467	2.8%	17,511	1.2%		
	10月	2,970	3.2%					3,486	2.5%				
	11月												
	12月												