

こおりやまオレンジカフェ

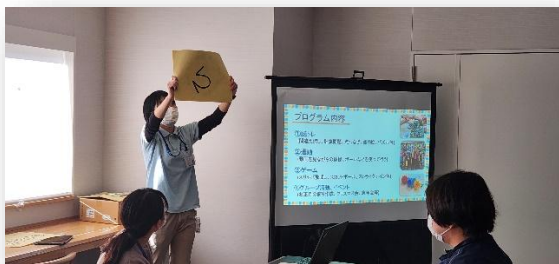
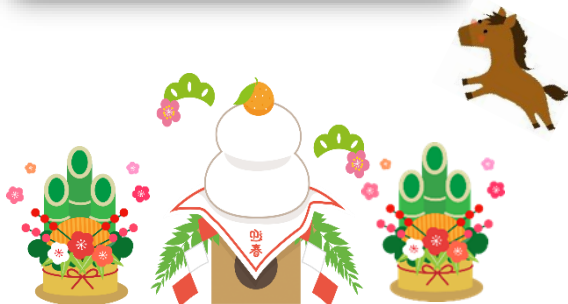
Circolo（チルコロ）だより

第 19 号（R8 年 1 月発行）



～前回のオレンジカフェの様子～

令和 7 年 12 月 26 日（金）のオレンジカフェ Circolo（チルコロ）は、あさかホスピタル メモリーデイケア（認知症デイケア）『ペルラ』の作業療法士・精神保健福祉士によるリズムに合わせた体操や、脳トレで頭の体操を行いました。頭も身体もほぐした後は、お菓子とドリンクを楽しみながら、話に花を咲かせました。令和 7 年最後のオレンジカフェにご参加頂きありがとうございました。来年も、どうぞよろしくお願いいたします。



～今月のお菓子紹介～



お好きなドリンク
チョコレートケーキ
りんごゼリー



■オレンジカフェとは？

オレンジカフェとは、認知症の方やご家族、専門職、地域の皆さんなど誰もが参加でき、和やかに集うことができるカフェです。

■オレンジカフェ『チルコロ』では何をやっているの？

毎月第 4 金曜日にあさかホスピタルにて開催しています。健康や認知症について学ぶミニレクチャーや生活に役立つ話題提供などを行いながら、参加者の皆様と自由にお話をしています。介護や福祉に関わる専門のスタッフも参加しているため、個別でのご相談も受け付けております。

認知症に“ならないために”よりも、“なっても大丈夫”と思えるように。日々の生活の中で、ほっと一息つける、ちょっと前向きになれる、自然と笑い合える…そんな 1 時間を過ごせる場所にしたいと思っています。予約は不要ですので、ぜひお気軽にご参加ください！

～R7年度 開催予定日～

4/25、5/23、6/27、7/25、8/22、9/26
10/24、11/28、12/26、R8.1/23、2/27、3/27
※原則、毎月第 4（金）14:00～15:00

～次回のオレンジカフェチルコロのご案内～

日時：R8 年 1 月 23 日（金）14:00～15:00
会場：あさかホスピタル森の棟 2 階 ゲスト用ピアット
参加費：お一人様 200 円
お問い合わせ先：あさかホスピタル(024-945-1701)
相談支援室 鈴木