

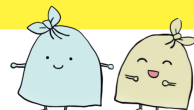
令和8年度(2026)  
4月～9月

# 資源とごみの収集カレンダー



8

資源とごみの出し方  
4つのポイント



- ①正しく**分別** ②**透明**または**半透明**の袋に入れて ③決められた収集日の**朝6～8時まで**に ④決められたごみ集積所へ

ペットボトル・プラスチック製容器包装

びん、缶、ガス・スプレー缶、紙・段ボール、乾電池

燃やしてよいごみ(燃やすしかないごみ)

★燃えないごみ

4月

日	月	火	水	木	金	土
			1	2	3	4
5	6	7	8	9	10	11
12	13	14	15	16	17	18
19	20	21	22	23	24	25
26	27	28	29	30		

5月

日	月	火	水	木	金	土
					1	2
3	4	5	6	7	8	9
10	11	12	13	14	15	16
17	18	19	20	21	22	23
24 31	25	26	27	28	29	30

6月

日	月	火	水	木	金	土
	1	2	3	4	5	6
7	8	9	10	11	12	13
14	15	16	17	18	19	20
21	22	23	24	25	26	27
28	29	30				

7月

日	月	火	水	木	金	土
			1	2	3	4
5	6	7	8	9	10	11
12	13	14	15	16	17	18
19	20	21	22	23	24	25
26	27	28	29	30	31	

8月

日	月	火	水	木	金	土
						1
2	3	4	5	6	7	8
9	10	11	12	13	14	15
16	17	18	19	20	21	22
23 30	24 31	25	26	27	28	29

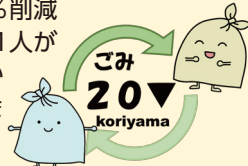
9月

日	月	火	水	木	金	土
		1	2	3	4	5
6	7	8	9	10	11	12
13	14	15	16	17	18	19
20	21	22	23	24	25	26
27	28	29	30			

## 家庭でできるごみ減量のポイント

みんなで目指す  
「郡山ごみ減量20%」

郡山市民1人1日当たりのごみ  
排出量の20%削減  
に向けて1人1人が  
出来ることから  
取り組みま  
しょう！



### 1 生ごみ

●三角コーナーや生ごみ  
ネットの水分をよく絞る ▶約20%減

●電動式生ごみ  
処理機で乾燥

▶約80%減

電動式生ごみ  
処理機補助制度の  
詳細はこちら▶



●コンポストで  
たい肥化

▶100%減

コンポストの  
詳細はこちら▶



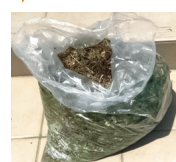
### 2 草木(庭木類)

草木等は乾燥で減量

●天日で乾燥

▶約50%減

ごみ袋の口を  
開けておくだ  
けで乾燥可能



草木の  
処分方法  
の詳細は  
こちら▶



### 3 食品ロス

食材は使う分、食べられる量だけ購入

●こおりやま「タベスケ」の  
利用で食品ロスの削減

「タベスケ」定価よりお得に購入できる  
フードシェアリングサービス

●「手前どり運動」で食品ロスの削減

購入後すぐに消費する商  
品は消費期限や賞味期  
限の近いものから選ぶ



ごみと資源物の分け方・出し方について  
はごみ分別辞典サイト「こおりやまごみ  
サク」をご活用ください。



収集日や粗大ごみの申込、動物死骸や  
廃棄物持ち去りの通報は、郡山市公  
式LINEでも案内しています。



資源とごみの収集  
カレンダーについ  
て、アンケートへ  
のご協力をお願い  
します。



その他ごみについてのお問い合わせは  
5R推進課まで **024-924-2181**



紙ヘリサイクル可  
この「ごみの日カレンダー」  
は、環境にやさしい植物油  
インキと、FSC® 認証紙を  
使用しています。



令和8年度(2026)  
10月～3月

# 資源とごみの収集カレンダー



8

資源とごみの出し方  
4つのポイント



- ①正しく**分別** ②**透明**または**半透明**の袋に入れて ③決められた収集日の**朝6～8時まで**に ④決められたごみ集積所へ

ペットボトル・プラスチック製容器包装

びん、缶、ガス・スプレー缶、紙・段ボール、乾電池

燃やしてよいごみ(燃やすしかないごみ)

★燃えないごみ

10月

日	月	火	水	木	金	土
				1	2	3
4	5	6	7	8	9	10
11	12	13	14	15	16	17
18	19	20	21	22	23	24
25	26	27	28	29	30	31

11月

日	月	火	水	木	金	土
1	2	3	4	5	6	7
8	9	10	11	12	13	14
15	16	17	18	19	20	21
22	23	24	25	26	27	28
29	30					

12月

日	月	火	水	木	金	土
		1	2	3	4	5
6	7	8	9	10	11	12
13	14	15	16	17	18	19
20	21	22	23	24	25	26
27	28	29	30	31		

令和9年

1月

日	月	火	水	木	金	土
					1	2
3	4	5	6	7	8	9
10	11	12	13	14	15	16
17	18	19	20	21	22	23
24	25	26	27	28	29	30
31						

2月

日	月	火	水	木	金	土
	1	2	3	4	5	6
7	8	9	10	11	12	13
14	15	16	17	18	19	20
21	22	23	24	25	26	27
28						

3月

日	月	火	水	木	金	土
	1	2	3	4	5	6
7	8	9	10	11	12	13
14	15	16	17	18	19	20
21	22	23	24	25	26	27
28	29	30	31			

## 家庭でできるごみ減量のポイント

みんなで目指す  
「郡山ごみ減量20%」

郡山市民1人1日当たりのごみ  
排出量の20%削減  
に向けて1人1人が  
出来ることから  
取り組みま  
しょう！



### 1 生ごみ

- 三角コーナーや  
生ごみネットの  
水分をよく絞る **約20%減**

生ごみの水切りの  
詳細はこちら▶



- キエーロ**で生ごみ削減

誰でも簡単に作れる黒土を活用した  
生ごみ処理容器を  
ご存じですか。

キエーロの詳細はこちら▶



### 2 リユース

粗大ごみはリユースできます  
「ジモティー」や「おいくら」を活用して  
不用品をリユースしませんか。  
環境とお財布にも優しいリユースを、  
ぜひこの機会にご検討ください。



リユースの詳細はこちら▶



### 3 資源物回収スポットマップ

- 自宅にある資源物をすぐに排出したい  
場合は「**資源物回収スポットマップ**」で  
近くの回収スポットを確認できます。  
スーパーマーケットなどの店頭回収を  
利用して、資源物の有効活用にご  
協力ください。

回収スポットマップの詳細はこちら▶



ごみと資源物の分け方・出し方について  
はごみ分別辞典サイト「こおりやまごみ  
サク」をご活用ください。



収集日や粗大ごみの申込、動物死骸や  
廃棄物持ち去りの通報は、郡山市公  
式LINEでも案内しています。

その他ごみについてのお問い合わせは  
**5R推進課まで 024-924-2181**



紙へリサイクル可  
この「ごみの日カレンダー」  
は、環境にやさしい植物油  
インキと、FSC® 認証紙を  
使用しています。



資源とごみの収集  
カレンダーについ  
て、アンケートへ  
のご協力をお願い  
します。

