

# 石塚樋門・ポンプゲート築造工事 第4工区 工事状況

令和8年1月末 進捗率 約10%

1月は、合流桝設置に伴う舗装版取壊し及び親杭（H鋼）設置を行いました。  
2月は、合流桝設置に伴う土留工及び掘削などを行います。

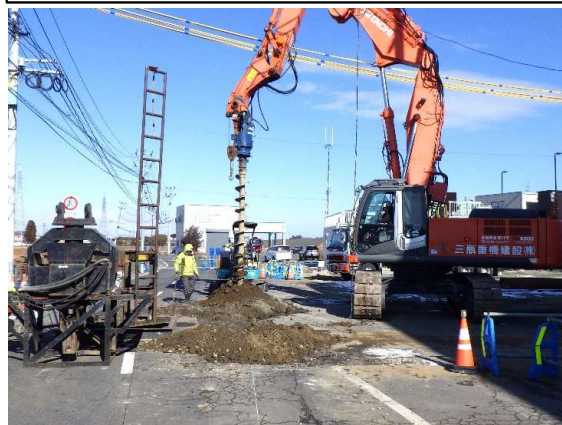
※「石塚排水樋門・石塚ポンプ場」に正式名称が決定しました。



舗装版取壊し状況



舗装版取壊し状況



親杭（H鋼）設置状況



親杭（H鋼）設置状況

