

2026 年 2 月 6 日

2025 年 12 月分

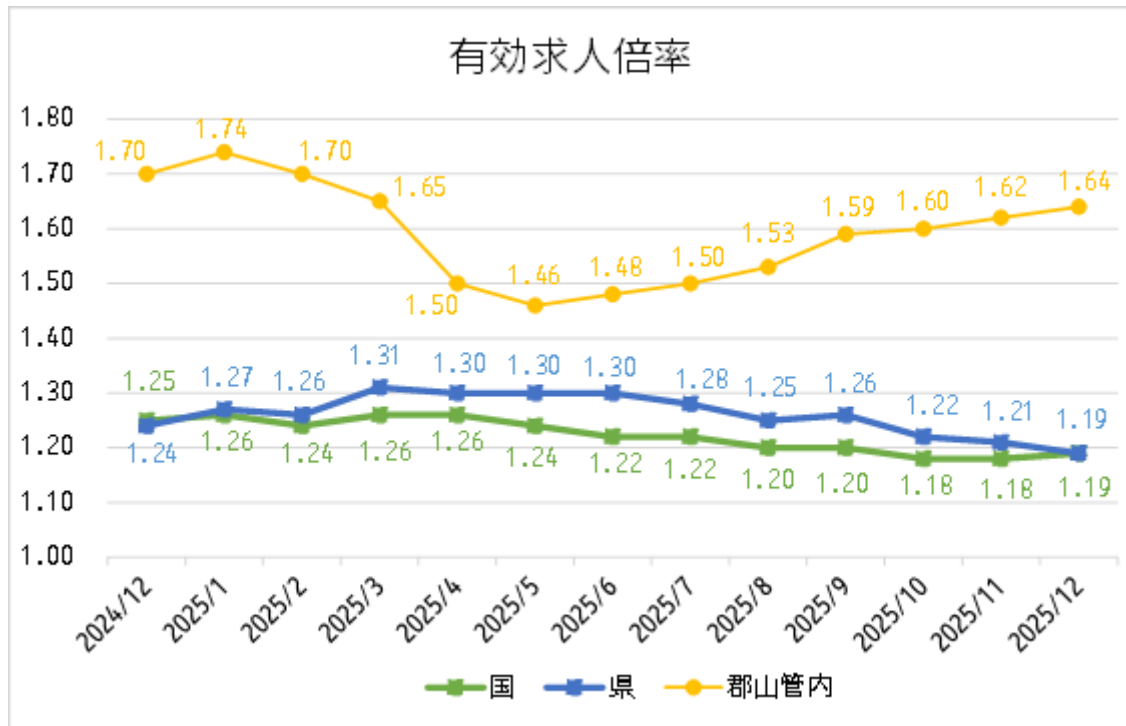
## ハローワーク郡山管内の雇用情勢をお知らせします

(ハローワーク郡山管内＝郡山市、田村市、三春町、小野町)

SDGs ターゲット 8.5 「2030 年までに、完全かつ生産的な雇用及び人間らしい仕事、並びに同一労働同一賃金を達成する。」



### ●有効求人倍率(1 年間の変化)



### 有効求人倍率(前月との比較)

(出典：福島労働局雇用失業情勢)

区分	2025年12月	対前月比		対前年同月比	
			2025年11月		2024年12月
郡山管内	1.64倍	+0.02 ポイント	1.62倍	▲0.06 ポイント	1.70倍
福島県	1.19倍	▲0.02 ポイント	1.21倍	▲0.05 ポイント	1.24倍
全 国	1.19倍	+0.01 ポイント	1.18倍	▲0.06 ポイント	1.25倍

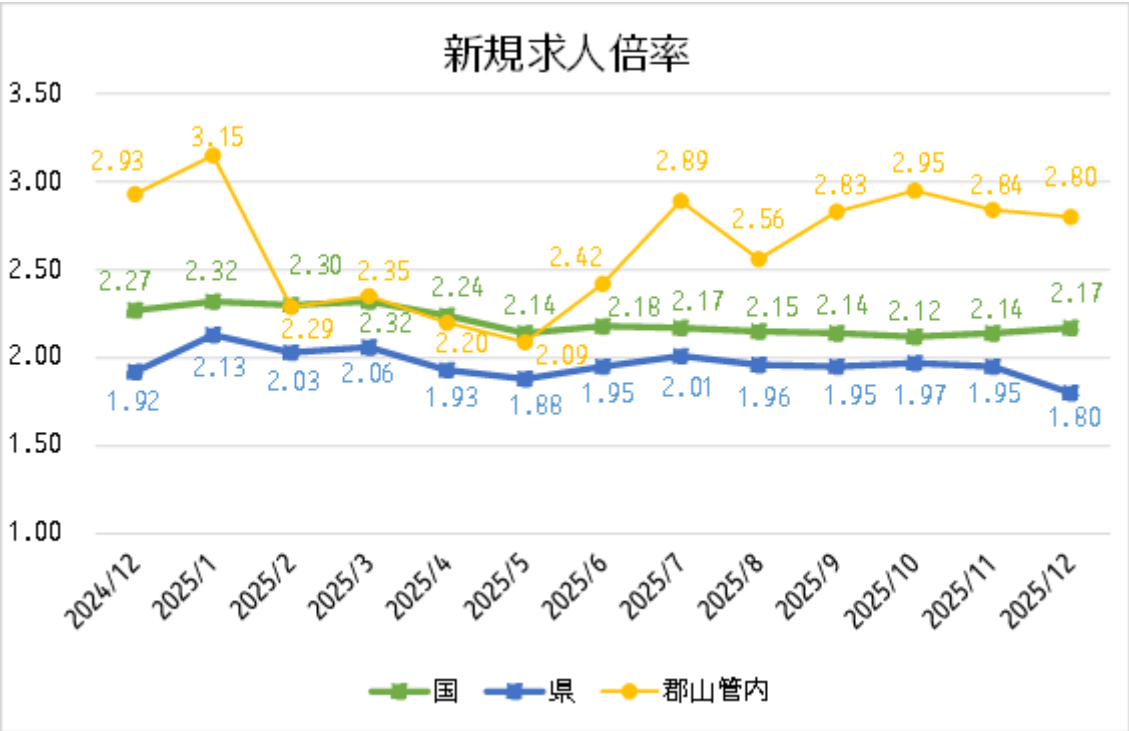
※国、県の2024年12月以前の数値は、2025年1月分公表時に新季節指数により改訂されている。

#### 有効求人倍率の動向

2025 年 12 月の郡山管内の有効求人倍率は、1.64 倍で前月を 0.02 ポイント上回った。前年同月時期と比較すると、0.06 ポイント下回っている。

※有効求人倍率…労働市場の需給超過の状態を知ることが出来る景気動向指数の一つであり、1 を上回れば求職者数よりも求人数の方が多いことを示し、1 を下回れば求人数よりも求職者数の方が多いことを示す。

●新規求人倍率(1年間の変化)

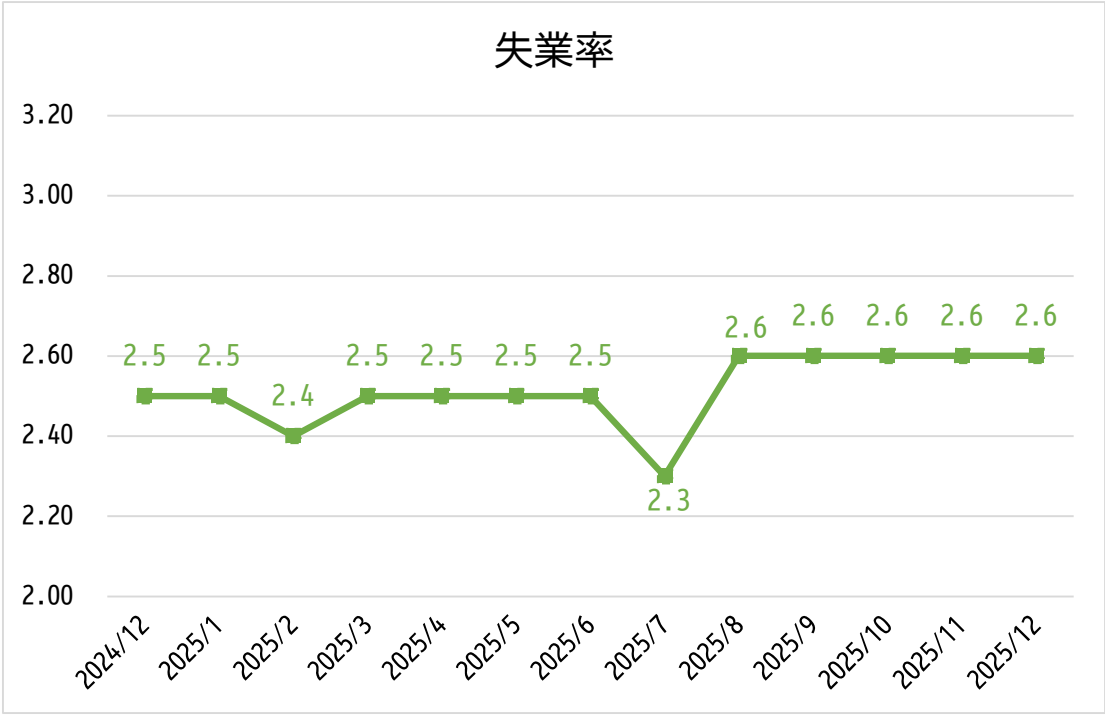


新規求人倍率(前月との比較)

(出典：厚生労働省一般職業紹介状況・福島労働局雇用失業情勢・ハローワーク郡山雇用ジャーナル)  
※国、県の2024年12月以前の数値は、2025年1月分公表時に新季節指数により改訂されている。

区分	2025年12月	対前月比		対前年同月比	
			2025年11月		2024年12月
郡山管内	2.80倍	▲0.04 ポイント	2.84倍	▲0.13 ポイント	2.93倍
福島県	1.80倍	▲0.15 ポイント	1.95倍	▲0.12 ポイント	1.92倍
全 国	2.17倍	+0.03 ポイント	2.14倍	▲0.10 ポイント	2.27倍

●失 業 率 （1 年間の変化）

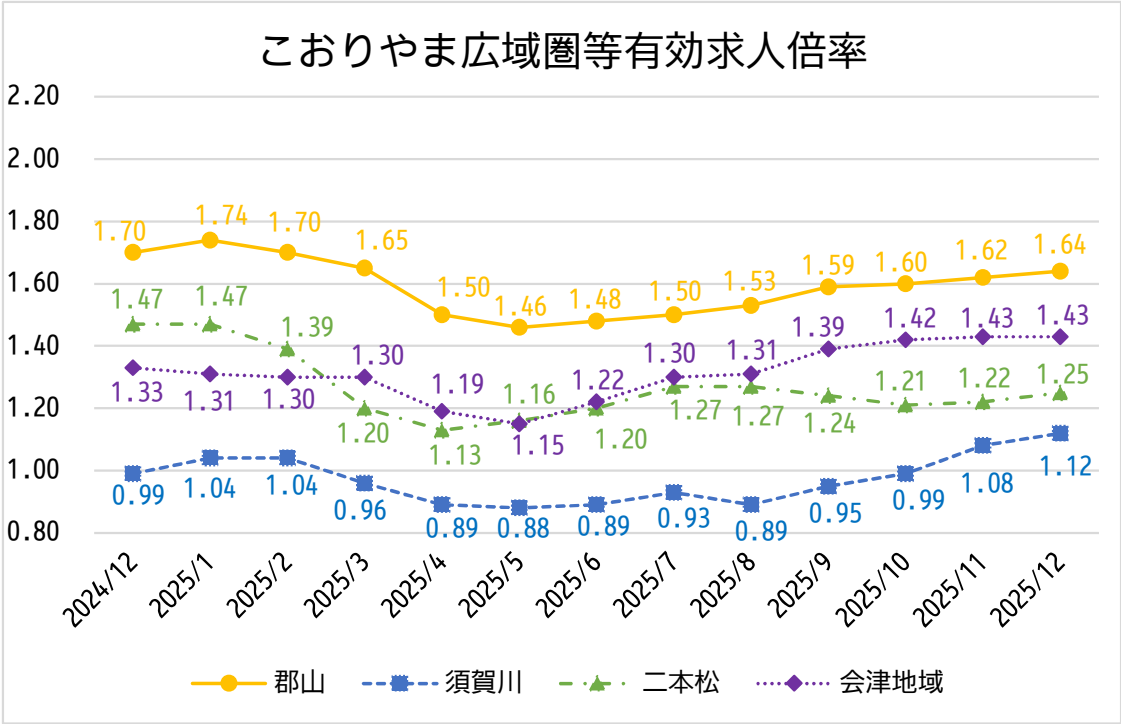


失業率（前月との比較）

（出典：総務省統計局）  
※2024 年 12 月以前の数値は、2025 年 1 月分公表時に新季節指数により改訂されている。

区分	2025年12月	対前月比		対前年同月比	
			2025年11月		2024年12月
全 国	2.6%	±0.00	2.6%	+0.1	2.5%
		ポイント		ポイント	

●こおりやま広域圏等の有効求人倍率（１年間の変化）



有効求人倍率（前月との比較）

（出典：福島労働局雇用失業情勢）

区分	2025年12月	対前月比		対前年同月比	
			2025年11月		2024年12月
郡山管内	1.64倍	+0.02 ポイント	1.62倍	▲0.06 ポイント	1.70倍
須賀川管内	1.12倍	+0.04 ポイント	1.08倍	+0.13 ポイント	0.99倍
二本松管内	1.25倍	+0.03 ポイント	1.22倍	▲0.22 ポイント	1.47倍
会津地域	1.43倍	±0.00 ポイント	1.43倍	+0.10 ポイント	1.33倍

※郡山管内…郡山市、田村市、三春町、小野町

※須賀川管内…須賀川市、鏡石町、天栄村、石川町、玉川村、平田村、浅川町、古殿町

※二本松管内…二本松市、本宮市、大玉村

※会津地域管内…会津若松市、三島町、金山町、昭和村、会津美里町、磐梯町、猪苗代町、  
会津坂下町、湯川村、柳津町

※黄色マーカー・・・こおりやま広域連携中枢都市圏構成市町村