

介護保険サービスアンケート 調査結果

○調査概要

目 的：令和８年度に策定予定の「第十次郡山市高齢者福祉計画・郡山市介護保険事業計画」の基礎資料として、介護保険制度の円滑な運営とサービスの質の向上を図る施策の検討に資するために実施した。

対 象 者：市内の要支援・要介護認定者
(施設入所者を除く。令和７年６月末時点)

サンプル数：2,000人（市内全体の要介護度割合に応じて抽出）

回答者数　：1,171人（回答率58.6%）

	区分	要支援 1	要支援 2	要介護 1	要介護 2	要介護 3	要介護 4	要介護 5	不明・無回答	合計
対 象	人数	362	266	518	288	190	248	128		2,000
	割合	18.1%	13.3%	25.9%	14.4%	9.5%	12.4%	6.4%		100.0%
回 答	人数	242	175	243	153	115	125	74	44	1,171
	割合	20.7%	14.9%	20.8%	13.1%	9.8%	10.7%	6.3%	3.8%	100.0%

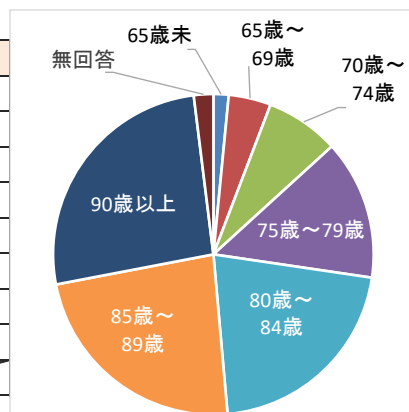
調査方法　：アンケート用紙による郵送方式

調査期間　：令和7年9月8日から令和7年9月30日まで

令和7年度 介護保険サービスアンケート 集計結果

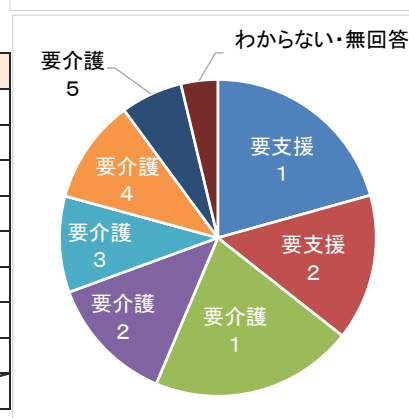
【問1】介護を受けている方の年代

区 分	回答者数 (人)	割合 (%)	前回比
65歳未満	18	1.5%	-0.2
65歳～69歳	50	4.3%	-0.7
70歳～74歳	87	7.4%	-1.2
75歳～79歳	165	14.1%	3.0
80歳～84歳	249	21.3%	3.4
85歳～89歳	274	23.4%	-0.7
90歳以上	305	26.0%	2.3
無回答	23	2.0%	-5.7
計	1171	100.0%	



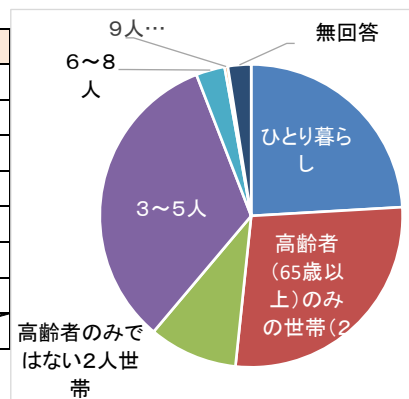
【問2】介護を受けている方の要介護度

区 分	回答者数 (人)	割合 (%)	前回比
要支援1	242	20.7%	1.2
要支援2	175	14.9%	3.2
要介護1	243	20.8%	1.2
要介護2	153	13.1%	0.0
要介護3	115	9.8%	0.3
要介護4	125	10.7%	0.7
要介護5	74	6.3%	0.2
わからない・無回答	44	3.8%	-7.2
計	1171	100.0%	



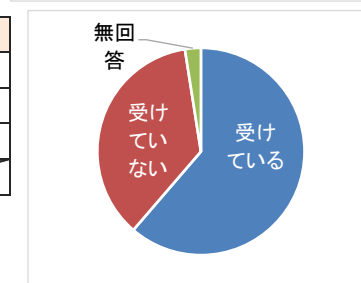
【問3】同居している家族の人数

区 分	回答者数 (人)	割合 (%)	前回比
ひとり暮らし	282	24.1%	7.1
高齢者(65歳以上)のみの世帯(2人)	323	27.6%	3.9
高齢者のみではない2人世帯	111	9.5%	2.9
3～5人	386	33.0%	-4.7
6～8人	36	3.1%	-1.8
9人以上	4	0.3%	0.2
無回答	29	2.5%	-7.7
計	1171	100.0%	



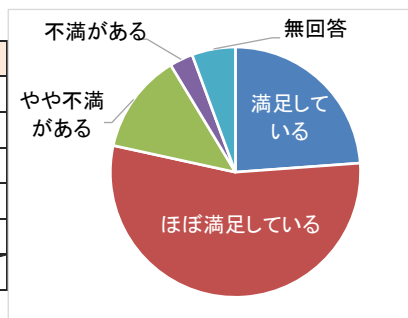
【問4】家族・親族から介護を受けているか

区 分	回答者数 (人)	割合 (%)	前回比
受けている	718	61.3%	-
受けていない	424	36.2%	-
無回答	29	2.5%	-
計	1171	100.0%	



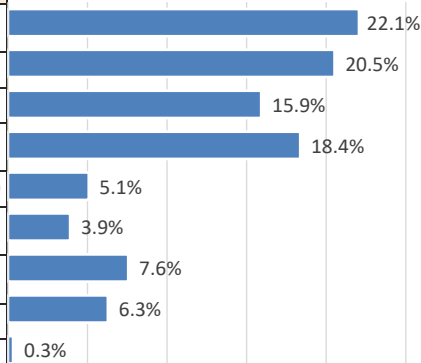
【問5】介護保険制度について
(1) 介護保険制度に対する評価

区 分	回答者数 (人)	割合 (%)	前回比
満足している	284	23.8%	2.5
ほぼ満足している	650	54.6%	5.1
やや不満がある	154	12.9%	0.6
不満がある	36	3.0%	-0.5
無回答	67	5.6%	-7.8
計	1191	100.0%	



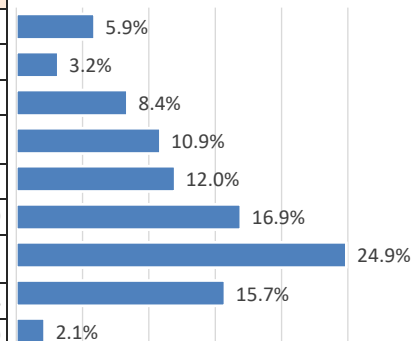
(2) 介護保険制度について、満足している点 (あてはまるものを全て選択)

区 分	回答者数 (人)	割合 (%)	前回比
自分に合ったサービスを利用することができる	604	22.1%	1.2
家族以外の人と交流する機会が増えた	562	20.5%	-0.6
介護者や家族の介護負担が減った	436	15.9%	-0.5
引き続き在宅での生活が続けられるよう	503	18.4%	3.3
制度の内容が分かりやすいので利用しやすい	139	5.1%	0.0
要介護認定の基準が分かりやすく、公平感がある	107	3.9%	-0.6
保険料や利用料を支払うが、経済的な負担が軽減されたと感じる	207	7.6%	-0.5
契約などの手続きに負担がない	172	6.3%	-1.5
その他	9	0.3%	-0.7
延べ回答数	2739		



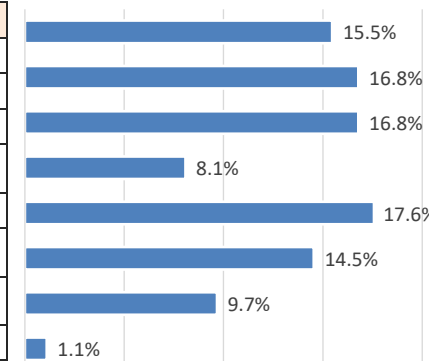
(3) 介護保険制度について、不満に感じる点 (あてはまるものを全て選択)

区 分	回答者数 (人)	割合 (%)	前回比
自分に合ったサービスを利用することができない	69	5.9%	-1.1
家族以外の人と交流する機会が増えない	37	3.2%	-0.9
介護者や家族の介護負担が減らない	98	8.4%	0.7
サービスを利用しても、引き続き在宅での生活を続けることに不安を感じる	127	10.9%	-4.3
制度の内容が分かりにくく利用しにくい	140	12.0%	0.5
要介護認定の基準が分かりにくく、不公平感がある	198	16.9%	2.0
保険料や利用料を支払うことを経済的な負担と感じる	291	24.9%	3.7
契約などの手続きが負担に感じる	184	15.7%	0.4
その他	25	2.1%	-1.0
延べ回答数	1169		



(4) 在宅での生活を支えるために必要だと思うもの (あてはまるものを全て選択)

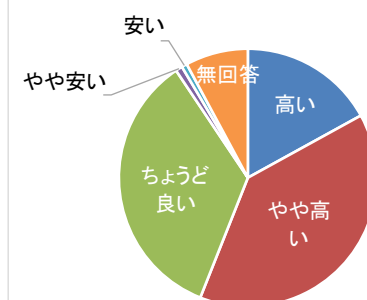
区 分	回答者数 (人)	割合 (%)	前回比
サービスの質・量ともに充実させること	352	15.5%	-1.5
サービスの利用料を軽減すること	382	16.8%	-1.8
家族介護者への支援を行うこと	382	16.8%	0.4
ボランティアやNPOなど、地域住民全体で高齢者を支える体制を作ること	184	8.1%	0.8
医療と介護の連携を深めること	400	17.6%	-0.4
住み慣れた地域で暮らせるよう、介護予防に取り組むこと	331	14.5%	4.3
バリアフリー住宅など、住宅施策の充実させること	220	9.7%	-1.7
その他	25	1.1%	0.0
延べ回答数	2276		



【問6】介護保険料について

(1) 自分の保険料について、どのように感じているか

区 分	回答者数 (人)	割合 (%)	前回比
高い	199	17.0%	-1.7
やや高い	457	39.0%	4.9
ちょうど良い	405	34.6%	6.9
やや安い	10	0.9%	-
安い	8	0.7%	-1.0
無回答	92	7.9%	-9.9
計	1171	100.0%	



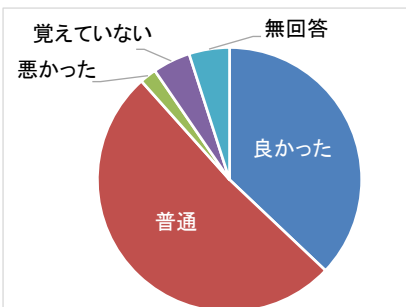
(2) 自分の保険料の所得段階

区 分	回答者数 (人)	割合 (%)	前回比
第1段階	137	11.7%	4.9
第2段階	52	4.4%	-0.1
第3段階	59	5.0%	1.3
第4段階	56	4.8%	0.3
第5段階	69	5.9%	0.4
第6段階	29	2.5%	-0.4
第7段階	49	4.2%	0.6
第8段階	10	0.9%	-0.1
第9段階	5	0.4%	0.0
第10段階	5	0.4%	-0.2
第11段階	1	0.1%	-
第12段階	0	0.0%	-
第13段階	2	0.2%	-
分からない	362	30.9%	-7.4
無回答	335	28.6%	0.4
計	1171	100.0%	

【問7】要介護認定について

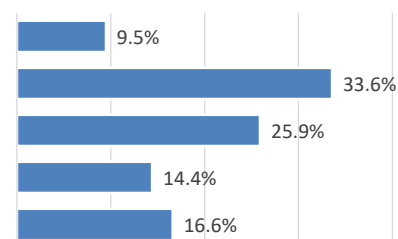
(1) 認定調査員の対応はどうだったか

区 分	回答者数 (人)	割合 (%)	前回比
良かった	434	37.1%	5.7
普通	601	51.3%	4.9
悪かった	24	2.0%	0.5
覚えていない	54	4.6%	-3.3
無回答	58	5.0%	-7.9
計	1171	100.0%	



(2) 調査の際に気になった点 (あてはまるものを全て選択)

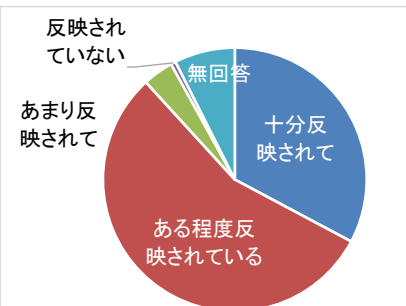
区 分	回答者数 (人)	割合 (%)	前回比
本人や家族の説明を良く聞いてくれなかった	52	9.5%	2.0
本人が緊張して、いつもと違った状態で調査された	184	33.6%	-1.1
質問が不十分で、身体の状態などをうまく説明できなかった	142	25.9%	1.5
訪問調査の時間が短かった	79	14.4%	5.3
その他	91	16.6%	-7.7
延べ回答数	548		



【問8】ケアプランについて

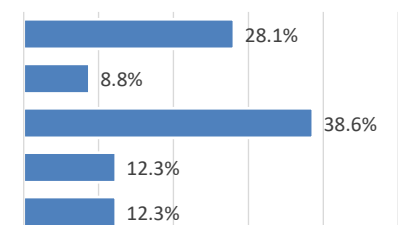
(1) 本人や家族の意見や要望が反映されているか

区 分	回答者数 (人)	割合 (%)	前回比
十分反映されている	384	32.8%	2.0
ある程度反映されている	649	55.4%	7.6
あまり反映されていない	44	3.8%	-2.7
反映されていない	7	0.6%	-0.6
無回答	87	7.4%	-6.2
計	1171	100.0%	



(2) (1)で「あまり反映されていない」「反映されていない」と答えた理由 (あてはまるものを全て選択)

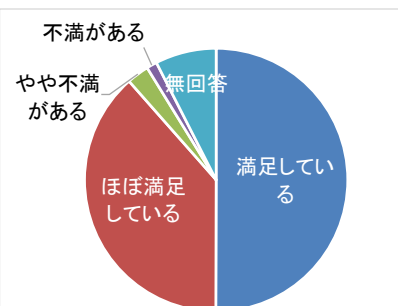
区 分	回答者数 (人)	割合 (%)	前回比
希望するサービスが組み入れられていない	16	28.1%	-9.2
希望していないサービスが組み入れられている	5	8.8%	-5.5
サービスの利用回数や利用時間が希望と違う	22	38.6%	19.9
作成担当者が本人や家族の希望等を聞かずに勝手にケアプランを作成した	7	12.3%	6.7
その他	7	12.3%	-11.8
延べ回答数	57		



【問9】担当のケアマネジャー等の対応について

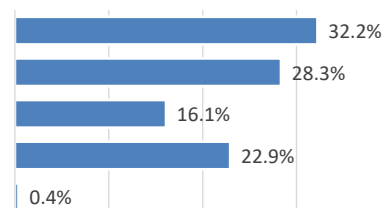
(1) 担当のケアマネジャー等の対応に満足しているか

区 分	回答者数 (人)	割合 (%)	前回比
満足している	587	50.0%	1.1
ほぼ満足している	451	38.4%	1.7
やや不満がある	32	2.7%	-0.6
不満がある	15	1.3%	0.2
無回答	88	7.5%	-2.5
計	1173	100.0%	



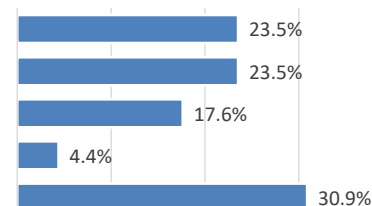
(2) (1) で「満足」「ほぼ満足」と答えた理由 (あてはまるものを全て選択)

区 分	回答者数 (人)	割合 (%)	前回比
本人や家族の話・意見をよく聞いてくれる	821	32.2%	-1.5
本人や家族の相談に対してすぐに対応してくれる	722	28.3%	0.9
専門的な知識に優れていて頼りになる	410	16.1%	0.4
言葉づかいや対応が丁寧である	584	22.9%	1.3
その他	10	0.4%	-1.1
延べ回答数	2547		



(3) (1) で「やや不満」「不満」と答えた理由 (あてはまるものを全て選択)

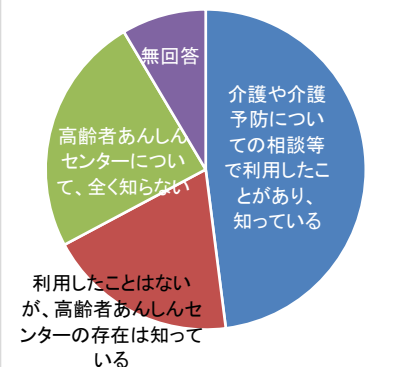
区 分	回答者数 (人)	割合 (%)	前回比
本人や家族の話・意見をきちんと聞いてくれない	16	23.5%	9.8
本人や家族の相談に対しての対応が遅い	16	23.5%	-3.7
専門的な知識が不足しており、頼りにならない	12	17.6%	-6.5
言葉づかいや対応が失礼である	3	4.4%	-7.7
その他	21	30.9%	8.1
延べ回答数	68		



【問10】高齢者あんしんセンター（地域包括支援センター）について

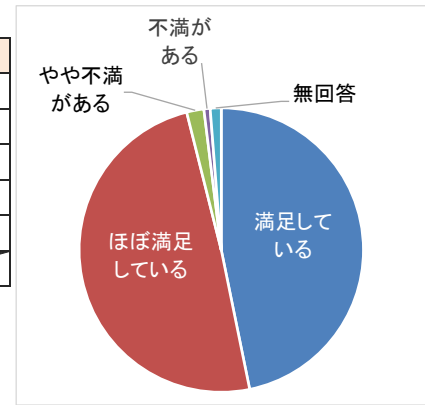
(1) 高齢者あんしんセンターを知っているか

区 分	回答者数 (人)	割合 (%)	前回比
介護や介護予防についての相談等で利用したことがあり、知っている	562	48.0%	9.8
利用したことはないが、高齢者あんしんセンターの存在は知っている	225	19.2%	4.6
高齢者あんしんセンターについて、全く知らない	284	24.3%	-8.3
無回答	100	8.5%	-6.0
計	1171	100.0%	



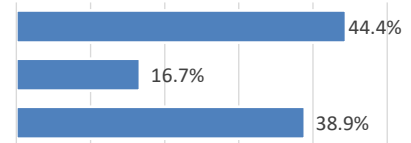
(2) (1)で「利用したことがあり知っている」と答えた方で、高齢者あんしんセンターの対応に満足しているか

区 分	回答者数 (人)	割合 (%)	前回比
満足している	263	46.8%	4.3
ほぼ満足している	277	49.3%	3.6
やや不満がある	11	2.0%	-4.7
不満がある	4	0.7%	-0.3
無回答	7	1.2%	-2.8
計	562	100.0%	



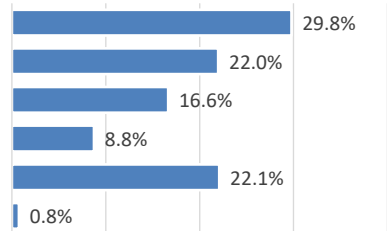
(3) (2)で「やや不満」「不満」と答えた方で、高齢者あんしんセンターの対応で不満があった理由 (あてはまるものを全て選択)

区 分	回答者数 (人)	割合 (%)	前回比
本人や家族の説明をよく聞いてくれなかった	8	44.4%	7.3
相談に掛かる時間が短すぎた	3	16.7%	-17.6
その他	7	38.9%	10.3
延べ回答数	18		



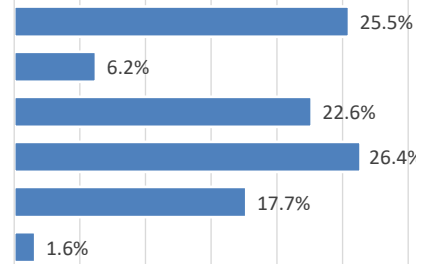
【問11】介護サービス事業者を選ぶ際に重視することは何か (あてはまるものを全て選択)

区 分	回答者数 (人)	割合 (%)	前回比
サービスの内容	748	29.8%	-0.1
職員の態度	552	22.0%	0.2
事業所の場所	418	16.6%	1.0
周囲の評判	220	8.8%	-0.7
ケアマネジャー等の推薦	555	22.1%	0.5
その他	19	0.8%	-0.9
延べ回答数	2512		



【問12】介護サービス事業者を選ぶにあたって、役立つと思うものは何か (あてはまるものを全て選択)

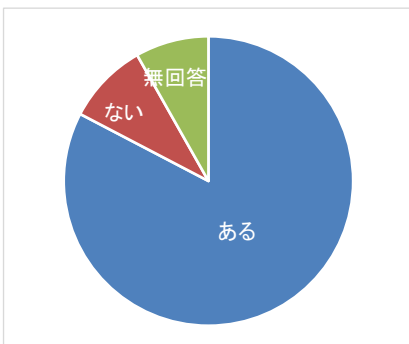
区 分	回答者数 (人)	割合 (%)	前回比
事業所のパンフレット等	512	25.5%	1.1
インターネット等による情報提供	125	6.2%	-1.1
事業所のサービスの質の評価とその結果の情報提供	455	22.6%	-2.4
利用しやすい相談窓口	530	26.4%	1.6
利用者の声 (サービスを受けた感想等の情報)	355	17.7%	0.6
その他	32	1.6%	0.0
延べ回答数	2009		



【問13】現在利用しているサービスについて

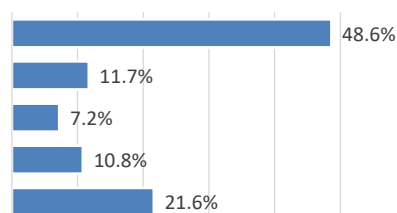
(1) 現在利用しているサービスはあるか

区 分	回答者数 (人)	割合 (%)	前回比
ある	968	82.7%	-0.3
ない	107	9.1%	2.9
無回答	96	8.2%	-2.5
計	1171	100.0%	



(2) (1) で「利用しているサービスはない」と答えた理由（あてはまるものを全て選択）

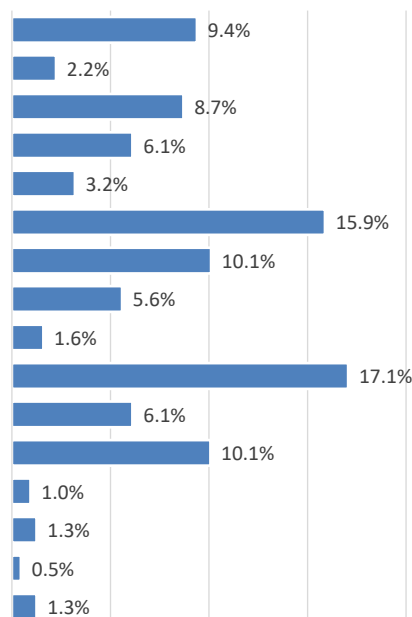
区 分	回答者数（人）	割合（％）	前回比
心身の状態から利用する必要がない	54	48.6%	10.7
近くに利用したいサービスがない	13	11.7%	8.6
以前サービスを利用したが、心身の状態が改善されなかった	8	7.2%	-4.9
サービス利用料の経済的負担が大きい	12	10.8%	-2.8
その他	24	21.6%	-11.7
延べ回答数	111		



【問14】現在利用しているサービスとその満足度について

(1) 現在利用しているサービス（あてはまるものを全て選択）

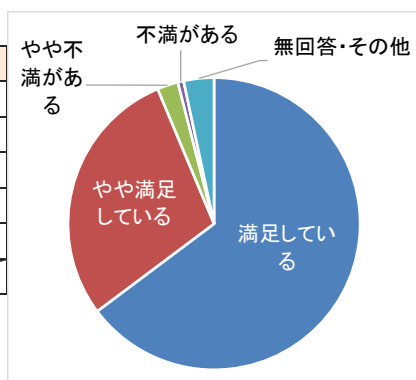
区 分	回答者数（人）	割合（％）	前回比
訪問介護(ヘルパーによる訪問)	247	9.4%	-0.1
訪問入浴介護(移動入浴車による介助)	59	2.2%	-0.3
訪問看護(看護師の訪問)	229	8.7%	1.2
訪問リハビリテーション(居宅でのリハビリ)	161	6.1%	1.0
居宅療養管理指導(医師や薬剤師等の指導)	84	3.2%	0.8
通所介護(デイサービス) ※認知症対応型も含む。	418	15.9%	-1.5
通所リハビリテーション(デイケア)	266	10.1%	-1.1
短期入所生活介護・短期入所療養介護(ショートステイ)	147	5.6%	-1.0
特定施設入居者生活介護(介護付有料老人ホーム)	42	1.6%	0.4
福祉用具貸与(電動ベッド、車いす等以外)	449	17.1%	0.8
福祉用具購入費の支給(便座等の購入)	161	6.1%	0.0
住宅改修費の支給(手すりの取付け等)	265	10.1%	0.2
認知症対応型共同生活介護(グループホーム)	25	1.0%	-0.1
小規模多機能型居宅介護	33	1.3%	-0.3
看護小規模多機能型居宅介護	12	0.5%	0.4
定期巡回・随時対応型訪問介護看護	33	1.3%	-0.3
「利用している」と答えた延べ人数	2631		



現在利用しているサービスの満足度について

◇サービス利用に関する満足度（※①から⑯のサービスの平均）

区 分	回答者数（人）	割合（％）	前回比
満足している	1704	64.8%	4.6
やや満足している	761	28.9%	-1.0
やや不満がある	61	2.3%	-1.4
不満がある	17	0.6%	-3.6
無回答・その他	88	3.3%	1.5
問14(1)の延べ人数	2631	100.0%	



①【訪問介護（ヘルパーによる訪問）】

区 分	回答者数（人）	割合（％）	前回比
満足している	149	60.3%	2.3
やや満足している	85	34.4%	0.0
やや不満がある	5	2.0%	-1.5
不満がある	2	0.8%	-1.2
無回答	6	2.4%	0.3
計	247	100.0%	

②【訪問入浴介護（移動入浴車による介助）】

区 分	回答者数（人）	割合（％）	前回比
満足している	44	74.6%	14.9
やや満足している	12	20.3%	-10.4
やや不満がある	0	0.0%	-1.9
不満がある	1	1.7%	-2.1
無回答	2	3.4%	-0.4
計	59	100.0%	

③【訪問看護（看護師の訪問）】

区 分	回答者数（人）	割合（％）	前回比
満足している	157	68.6%	-6.6
やや満足している	55	24.0%	6.3
やや不満がある	4	1.7%	-2.8
不満がある	0	0.0%	-1.3
無回答	13	5.7%	4.3
計	229	100.0%	

④【訪問リハビリテーション（居宅でのリハビリ）】

区 分	回答者数（人）	割合（％）	前回比
満足している	111	68.9%	0.0
やや満足している	41	25.5%	2.1
やや不満がある	4	2.5%	-1.3
不満がある	1	0.6%	-0.3
無回答	4	2.5%	-0.4
計	161	100.0%	

⑤【居宅療養管理指導（医師や薬剤師等の指導）】

区 分	回答者数（人）	割合（％）	前回比
満足している	55	65.5%	-1.1
やや満足している	24	28.6%	1.4
やや不満がある	1	1.2%	-0.8
不満がある	2	2.4%	-1.7
無回答	2	2.4%	2.3
計	84	100.0%	

⑥【通所介護（デイサービス）】 ※認知症対応型を含む。

区 分	回答者数（人）	割合（％）	前回比
満足している	254	60.8%	3.0
やや満足している	146	34.9%	-0.5
やや不満がある	2	0.5%	-3.7
不満がある	1	0.2%	-0.3
無回答	15	3.6%	1.6
計	418	100.0%	

⑦【通所リハビリテーション（デイケア）】

区 分	回答者数（人）	割合（％）	前回比
満足している	158	59.4%	2.4
やや満足している	93	35.0%	-0.6
やや不満がある	8	3.0%	-1.7
不満がある	0	0.0%	-0.8
無回答	7	2.6%	0.8
計	266	100.0%	

⑧【短期入所生活介護・短期入所療養介護（ショートステイ）】

区 分	回答者数（人）	割合（％）	前回比
満足している	73	49.7%	1.8
やや満足している	59	40.1%	-3.2
やや不満がある	10	6.8%	3.8
不満がある	3	2.0%	-2.3
無回答	2	1.4%	-0.1
計	147	100.0%	

⑨【特定施設入居者生活介護（介護付有料老人ホーム）】

区 分	回答者数（人）	割合（％）	前回比
満足している	16	38.1%	-14.0
やや満足している	22	52.4%	30.6
やや不満がある	3	7.1%	-1.5
不満がある	0	0.0%	-17.3
無回答	1	2.4%	2.3
計	42	100.0%	

⑩【福祉用具貸与（電動ベッド、車いす等レンタル）】

区 分	回答者数（人）	割合（％）	前回比
満足している	332	73.9%	3.3
やや満足している	91	20.3%	-3.6
やや不満がある	7	1.6%	-0.2
不満がある	0	0.0%	-0.3
無回答	19	4.2%	0.8
計	449	100.0%	

⑪【福祉用具購入費の支給（便座等の購入）】

区 分	回答者数（人）	割合（％）	前回比
満足している	100	62.1%	-10.6
やや満足している	44	27.3%	6.5
やや不満がある	7	4.3%	1.9
不満がある	4	2.5%	0.8
無回答	6	3.7%	1.3
計	161	100.0%	

⑫【住宅改修費の支給（手すりの取付け等）】

区 分	回答者数（人）	割合（％）	前回比
満足している	194	73.2%	2.5
やや満足している	53	20.0%	-3.8
やや不満がある	6	2.3%	1.2
不満がある	3	1.1%	-1.8
無回答	9	3.4%	1.9
計	265	100.0%	

⑬【認知症対応型共同生活介護（グループホーム）】

区 分	回答者数（人）	割合（％）	前回比
満足している	14	56.0%	16.8
やや満足している	10	40.0%	0.8
やや不満がある	0	0.0%	-8.6
不満がある	0	0.0%	-8.6
無回答	1	4.0%	-0.3
計	25	100.0%	

⑭【小規模多機能型居宅介護】

区 分	回答者数（人）	割合（％）	前回比
満足している	18	54.5%	15.1
やや満足している	11	33.3%	-18.1
やや不満である	3	9.1%	3.0
不満がある	0	0.0%	-3.0
無回答	1	3.0%	3.0
計	33	100.0%	

⑮【看護小規模多機能型居宅介護】

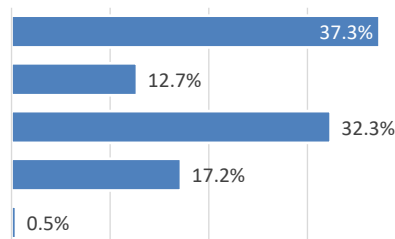
区 分	回答者数（人）	割合（％）	前回比
満足している	7	58.3%	-
やや満足している	5	41.7%	-
やや不満である	0	0.0%	-
不満がある	0	0.0%	-
無回答	0	0.0%	-
計	12	100.0%	

⑯【定期巡回・随時対応型訪問介護看護】

区 分	回答者数（人）	割合（％）	前回比
満足している	22	66.7%	0.0
やや満足している	10	30.3%	9.0
やや不満である	1	3.0%	3.0
不満がある	0	0.0%	-12.1
無回答	0	0.0%	0.0
計	33	100.0%	

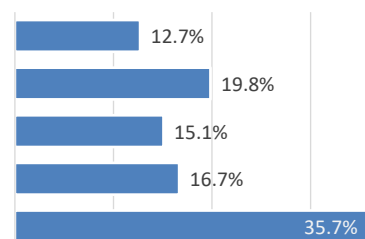
（２）利用しているサービスに満足している点（あてはまるものを全て選択）

区 分	回答者数（人）	割合（％）	前回比
本人や家族の意見・要望を聞いてくれる	654	37.3%	0.7
介護の技術が優れている	223	12.7%	-1.2
担当者の言葉づかいや対応が丁寧である	567	32.3%	0.9
介護用の設備や施設が整っている	301	17.2%	1.8
その他	8	0.5%	-2.3
延べ回答数	1753		



(3) 利用しているサービスに不満を感じる点 (あてはまるものを全て選択)

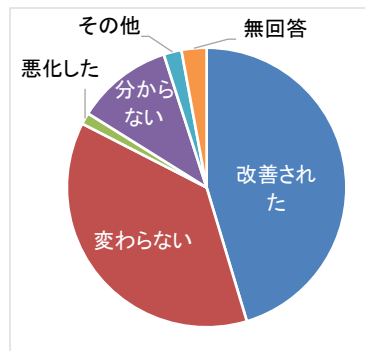
区 分	回答者数 (人)	割合 (%)	前回比
本人や家族の意見・要望を聞いてくれない	16	12.7%	-1.9
介護の技術が優れていない	25	19.8%	9.4
担当者の言葉づかいや対応が丁寧でない	19	15.1%	-0.1
介護用の設備や施設が整っていない	21	16.7%	-2.8
その他	45	35.7%	-4.5
延べ回答数	126		



(4) サービス利用により、自身の身体が改善されたと思うか

区 分	回答者数 (人)	割合 (%)	前回比
改善された	439	45.4%	1.8
変わらない	360	37.2%	-7.2
悪化した	13	1.3%	0.0
分からない	108	11.2%	11.1
その他	20	2.1%	2.0
無回答	28	2.9%	-7.7
現在利用しているサービスがあると答えた人数	968	100.0%	

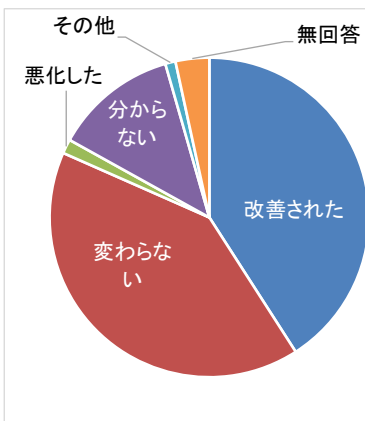
※ 前回までの選択肢に「分からない」「その他」はなかった



(5) サービス利用により、記憶や物事に対する意欲が改善されたと思うか

区 分	回答者数 (人)	割合 (%)	前回比
改善された	396	40.9%	21.3
変わらない	394	40.7%	-15.9
悪化した	14	1.4%	-1.0
分からない	121	12.5%	12.5
その他	10	1.0%	1.0
無回答	33	3.4%	-17.9
現在利用しているサービスがあると答えた人数	968	100.0%	

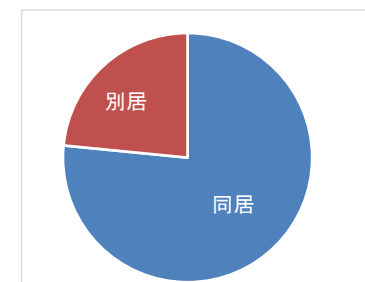
※ 前回までの選択肢に「分からない」「その他」はなかった



～ 問16以降は、ご家族、御親族の方など介護している方が回答（介護してる方がいない場合は回答不要） ～

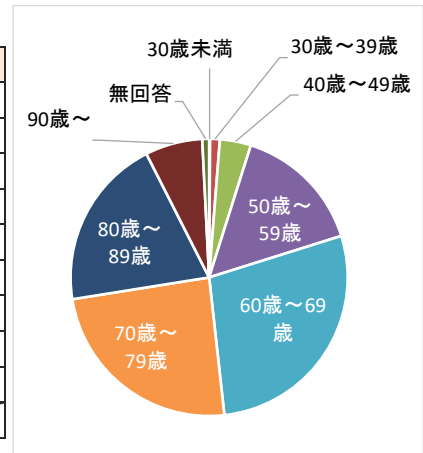
問16 (1) 同居・別居の別

区 分	回答者数 (人)	割合 (%)	前回比
同居	676	76.6%	-6.1
別居	207	23.4%	10.8
計	883	100.0%	



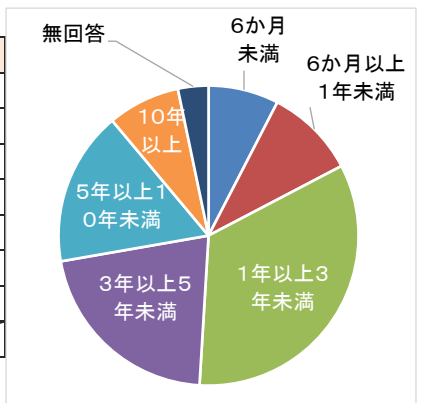
(2) 介護している方の年代

区 分	回答者数 (人)	割合 (%)	前回比
30歳未満	1	0.1%	0.1
30歳～39歳	10	1.1%	0.1
40歳～49歳	32	3.6%	0.5
50歳～59歳	135	15.3%	1.6
60歳～69歳	248	28.1%	-3.5
70歳～79歳	214	24.2%	1.7
80歳～89歳	177	20.0%	3.9
90歳～	59	6.7%	3.6
無回答	7	0.8%	-8.1
計	883	100.0%	



(3) 介護している期間

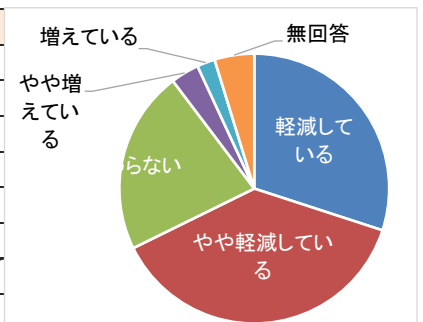
区 分	回答者数 (人)	割合 (%)	前回比
6か月未満	67	7.6%	0.0
6か月以上1年未満	86	9.7%	0.1
1年以上3年未満	297	33.6%	2.8
3年以上5年未満	188	21.3%	0.0
5年以上10年未満	147	16.6%	-1.8
10年以上	69	7.8%	-0.2
無回答	29	3.3%	-0.9
計	883	100.0%	



【問17】家族の介護負担について

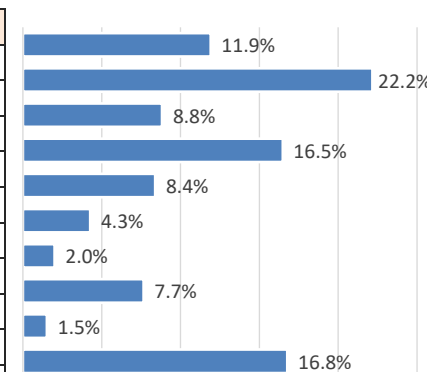
(1) サービス利用により、家族の介護負担は軽減しているか

区 分	回答者数 (人)	割合 (%)	前回比
軽減している	265	30.0%	-2.0
やや軽減している	333	37.7%	8.1
変わらない	194	22.0%	7.0
やや増えている	30	3.4%	1.0
増えている	19	2.2%	0.0
無回答	42	4.8%	-14.1
計	883	100.0%	



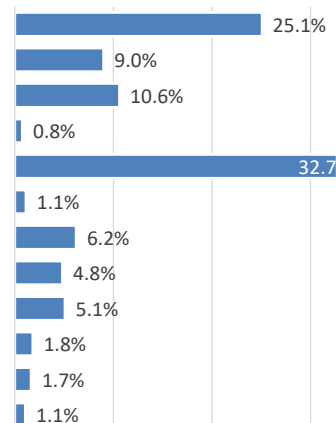
(3) 介護していて困ることは何か (3つまで選択)

区 分	回答者数 (人)	割合 (%)	前回比
経済的な負担が大きい	243	11.9%	-16.0
精神的な負担が大きい	452	22.2%	7.9
身体的な負担が大きい	180	8.8%	-1.7
自由に行動できない	336	16.5%	1.7
仕事と介護の両立が難しい	171	8.4%	5.9
本人の拒否により利用につなげることが難しい	87	4.3%	0.9
相談できる人がいない	41	2.0%	-11.8
特に困ったことはない	156	7.7%	4.1
その他	31	1.5%	-7.9
無回答	342	16.8%	16.7
延べ回答数	2039		



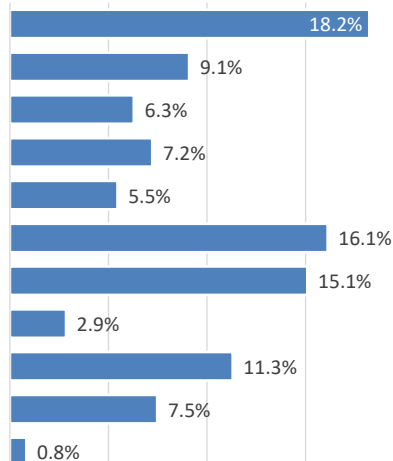
(4) 介護のことで困ったとき、誰に相談しているか (あてはまるものを全て選択)

区 分	回答者数 (人)	割合 (%)	前回比
家族や親戚	468	25.1%	0.2
友人・知人	168	9.0%	0.5
かかりつけの医師	198	10.6%	-1.8
民生委員	14	0.8%	0.1
ケアマネジャー等	610	32.7%	2.5
訪問調査員	21	1.1%	-1.5
高齢者あんしんセンター (地域包括支援センター)	116	6.2%	0.2
ヘルパーなどのサービス事業者	90	4.8%	-0.5
施設・病院の職員	95	5.1%	-0.6
市役所などの行政窓口	34	1.8%	0.3
相談する相手がいない	31	1.7%	0.6
その他	20	1.1%	-0.1
延べ回答数	1865		



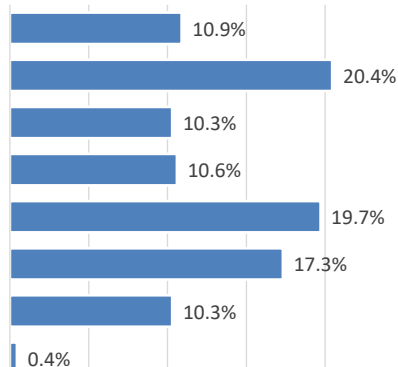
(5) 自宅で介護を行うために必要だと思うことは何か (あてはまるものを全て選択)

区 分	回答者数 (人)	割合 (%)	前回比
介護サービスの充実	371	18.2%	2.1
介護サービス利用に関する情報の提供	185	9.1%	-0.6
介護のための技術の習得	128	6.3%	0.4
家族介護者の気分転換のためのリフレッシュ事業	147	7.2%	0.1
保健師等の専門家による定期的な家庭訪問	111	5.5%	-0.3
希望時に利用できるショートステイの充実	328	16.1%	-1.9
家族が病気等の緊急時に利用できるヘルパー制度	307	15.1%	-1.5
家族会など同じ境遇の方々との情報交換等交流の場の設置	58	2.9%	0.2
困ったときに相談できる窓口の拡充	230	11.3%	0.2
介護のための住宅改修	152	7.5%	2.0
その他	17	0.8%	-0.8
延べ回答数	2034		



(6) (5) で「介護サービス利用に関する情報の提供」と答えた方で、具体的にどのような情報を取得したいか (あてはまるものを全て選択)

区 分	回答者数 (人)	割合 (%)	前回比
介護認定・更新の申請方法	73	10.9%	-0.7
介護サービスの種類・内容	137	20.4%	0.0
介護認定を受けてからサービスを利用するまでの具体的な流れ・方法	69	10.3%	-0.3
ケアプランの作成や介護サービスを提供する事業者の情報	71	10.6%	-2.1
介護サービス利用時の自己負担が高額になったときの支援制度	132	19.7%	-1.1
介護サービス利用時の利用者負担の軽減に関する制度	116	17.3%	-4.2
事業所の評価に関する情報	69	10.3%	10.2
その他	3	0.4%	-1.6
延べ回答数	670		

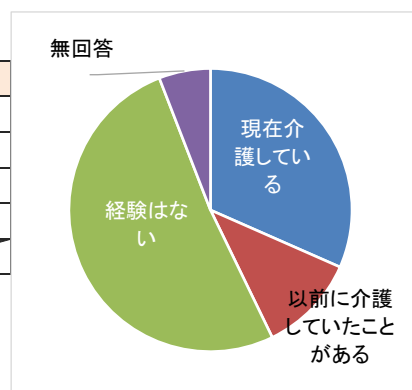


※ 前回までの選択肢に「事業所の評価に関する情報」はなかった

【問18】認知症介護について

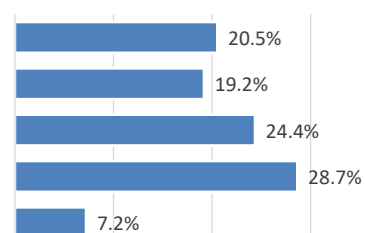
(1) これまで認知症の方の介護を経験したことがあるか

区 分	回答者数 (人)	割合 (%)	前回比
現在介護している	279	31.6%	0.5
以前に介護していたことがある	99	11.2%	0.8
経験はない	453	51.3%	11.7
無回答	52	5.9%	-13.1
計	883	100.0%	



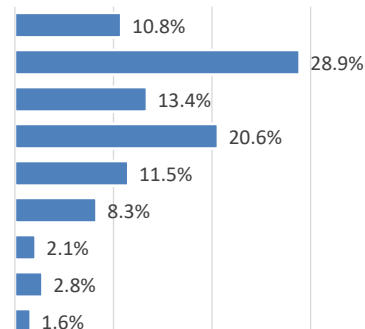
(2) (1) で「現在介護している」「以前に介護していたことがある」と答えた方で、認知症の診断や治療をしてもらうまでにどのようなことに困ったか (あてはまるものを全て選択)

区 分	回答者数 (人)	割合 (%)	前回比
認知症の診断・治療をする医療機関を見つけることが難しかった	91	20.5%	-1.0
本人が受診・治療を拒否した	85	19.2%	-4.8
専門の医療機関の受診までに時間がかかり、家族の負担が大きかった。	108	24.4%	1.9
特に困ったことはない	127	28.7%	7.9
その他	32	7.2%	-3.9
延べ回答数	443		



(3) (1) で「現在介護している」「以前に介護していたことがある」と答えた方で、認知症のご本人の介護についてどのようなことに困ったか (あてはまるものを全て選択)

区 分	回答者数 (人)	割合 (%)	前回比
経済的な負担が大きい	108	10.8%	1.1
ストレスを感じるなど、精神的な負担が大きい	289	28.9%	-0.2
介護の負担により十分な睡眠がとれないなど、身体的な負担が大きい	134	13.4%	-1.5
家を留守にできず、自由に行動できない	206	20.6%	0.8
仕事と介護の両立が難しい	115	11.5%	0.0
本人の拒否により介護サービスの利用につなげることが難しい	83	8.3%	1.5
相談できる人がいない	21	2.1%	-0.6
特に困ったことはない	28	2.8%	0.6
その他	16	1.6%	-1.6
延べ回答数	1000		



(4) 認知症の方やその家族に対してどのようなサポートが必要か (あてはまるものを全て選択)

区 分	回答者数 (人)	割合 (%)	前回比
認知症に関する正しい知識を習得する機会の創出	279	15.2%	1.7
認知症の方への対応方法の研修開催	260	14.2%	2.6
認知症全般についての相談窓口の周知・活用	310	16.9%	0.8
地域が連携した早期発見・早期診療の仕組みづくり	173	9.4%	0.2
見守りや話し相手などボランティアの活用	175	9.5%	0.3
認知用高齢者SOS見守りネットワークの構築	137	7.5%	-3.1
本人に代わって財産管理を行うなどの権利擁護	125	6.8%	-0.5
認知症に対応可能な介護サービス事業所の充実	359	19.6%	-0.9
その他	16	0.9%	-1.2
延べ回答数	1834		

