

行程

①



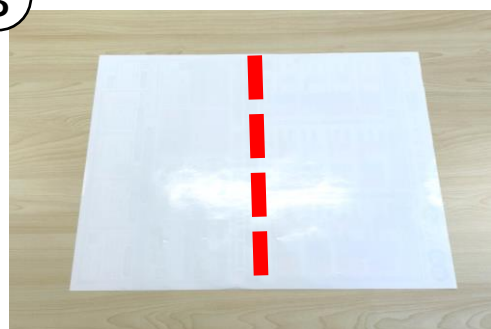
- ・ポスターや新聞紙1枚とのりを用意します

②



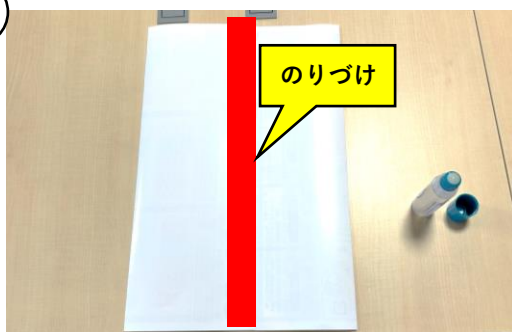
- ・半分に折って、折り目を付けます

③



- ・もう一度広げます

④



- ・両端を中央で2センチ程度重なるように折り、重なったところをのり付けします

⑤



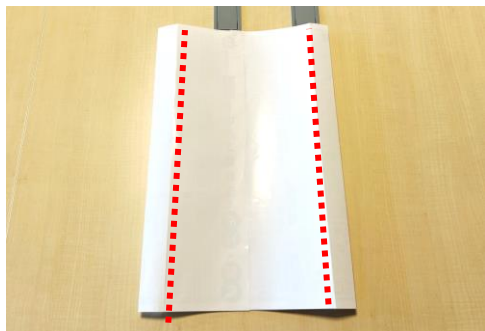
- ・マチの部分を作るため両端を2センチ程度折ります

⑥



- ・側面を写真のように内側に折り返します

7



・両サイドのマチの部分を外側に出します



8



・下から10センチ程度折り、折り目を付けます

9



・8で付けた折り目に合わせるように、三角に折ります

10



・三角の部分を写真のように広げます

11



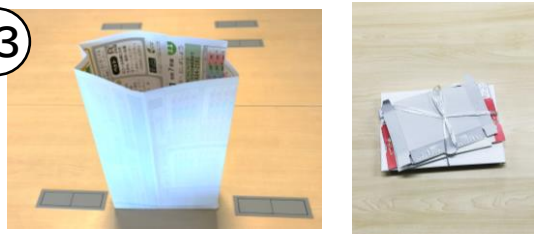
・赤色の部分をのりづけして点線の部分を上・下の順で折りたたみます

12



・写真のようにのりづけした部分を貼り合わせます

13



完成！

・集まった雑紙はひもで縛って資源の日に出し、袋は再利用しましょう

