

地域計画

策定年月日	令和7年2月27日
更新年月日	令和8年3月19日 (第2回目)
目標年度	令和11年度
市町村名 (市町村コード)	郡山市 07203
地域名 (地域内農業集落名)	三穂田地区 (川田、富岡、下守屋、鍋山、駒屋、野田、八幡、大谷、山口、膳部、芦ノ口、塩ノ原)

注:「地域名」欄には、協議の場が設けられた区域を記載し、農林業センサスの農業集落名を記載してください。

1 地域における農業の将来の在り方

(1) 地域計画の区域の状況

区域内の農用地等面積(農業上の利用が行われる農用地等の区域)	1564.6 ha
① 農業振興地域のうち農用地区域内の農地面積	1564.6 ha
② 田の面積	1441.0 ha
③ 畑の面積(果樹、茶等を含む)	120.2 ha
④ 区域内において、規模縮小などの意向のある農地面積の合計	40.0 ha
⑤ 区域内において、今後農業を担う者が引き受ける意向のある農地面積の合計	496.4 ha
(参考)区域内における80才以上の農業者の農地面積の合計	368.1 ha
うち後継者不在の農業者の農地面積の合計	- ha
(備考)	

- 注1:①については、農業振興地域担当部局と調整の上、記載してください。  
 2:②及び③については、農業委員会の農地台帳の面積(現況地目)に基づき記載してください。  
 3:④については、規模縮小又は離農の意向のある農地面積を記載してください。  
 4:⑤については、区域内に特定することができない場合には、引き受ける意向のあるすべての農地面積を記載の上、備考欄にその旨記載してください。  
 5:(参考)の区域内における80才以上の農業者の農地面積等については、できる限り記載するように努めてください。  
 6:「区域内の農用地等面積」に遊休農地が含まれている場合には、備考欄にその面積を記載してください。

(2) 地域農業の現状及び課題

三穂田地区は、農業者の平均年齢66.9歳と高齢化が進み、遊休農地の更なる増加が懸念されることから、持続的に農地の利用を図りながら地域の活性化を進めるためには、新規就農者を確保・育成しつつ、地域住民などを交え地域全体で農地を利用していく仕組みの構築が喫緊の課題である。

このため、分散する担い手の農地を集約するとともに、地域で取り組める新たな作物や栽培方法を検討していく必要がある。

また、農業所得が減少しており地域農業の将来について不安な声が多く、近年離農者も増えており、地区内において空家も増加傾向にあるため、空家活用等も含めた就農支援を地域としても検討していきたい。

- ・地域内の若手農業者(担い手)の割合が低くなっており、また、一つの圃場面積が小さいところもあることから、一人当たりの農作業負担が増加傾向にあるため、将来的に、現状の面積を維持するためには人手が足りない。
- ・近年の現状としては、多品目にわたる施設野菜栽培等が盛んであり、直売所への出荷をしている農家が増加傾向にある。
- ・近年多発している災害や、気候変動による農業生産への影響が大きくなっている。
- ・遊休農地を解消したいが、条件不利地は借り手がおらず、併せて鳥獣被害(クマ、イノシシ、ハクビシン、タヌキ、シカ、ミンク、ニホンカモシカ等)が増加している。
- ・畑地化を図りたいが、地域内での指導者不足もあり進めにくい状態である。

【地域の基礎的データ】

農業者:407人(うち50歳代以下55人) ※農林業センサス2020より  
 団体経営体(法人・集落営農組織等) 14経営体  
 主な作物:水稲、野菜(ニラ、キュウリ、トマト)

(3) 地域における農業の将来の在り方(作物の生産や栽培方法については、必須記載事項)

認定新規就農者等地域内の後継者の育成や、機械の共同利用なども積極的に検討していくことや、地域内で法人を設立することで後継者の確保を図るとともに、担い手への農地集約化のため、農業を担う者への農地再分配を進めることができるよう、地域と担い手が一体となって農地を利用していく体制の構築を図る。

また、地域の所得向上等の観点から、地域の話合いにより、ブランド化を図ることや6次化製品の開発等の当地区の特色を出す取組みを行うことを積極的に検討する。

地域としては、遊休農地の解消と併せて、鳥獣被害対策(電気柵の設置や放置果樹園等の対策)に取り組んでいき、また、多面的機能支払組織の活動を継続していくことで、農道や用排水路等の維持管理を行い、担い手が効率的な農作業を行っておける環境を整えていき、地区外からの入作農家、農地所有者等に声かけをおこない参加を促していく。

鳥獣被害対策の現状としては、山沿いにおいて電気柵の設置をしたところがあるが未対応エリアもあるので、被害を軽減できるよう引き続き対策を進めていく。なお、現在、小型動物(ハクビシン、テン、アナグマ等)の被害が増加傾向にあることを把握しており、行政や猟友会等と連携を今まで以上に図っていきたい。

三穂田地区内の農業生産性の向上を図ることについては、機械の共同利用などによる低コスト化、転作作物の導入による経営の複合化等に取り組む。

また、地域内で集約・集積を図っていくため、共同利用できるライスセンター等の大型施設の建設を含めた対策を地域で検討していきたい。

地区内において空家が増加傾向にあるため、空家活用等も含めた就農支援を地域としても検討していきたい。

(富岡)

- ・多面的機能支払制度等を活用しながら、農地所有者を含めた地域全体の取組みとして堀い等を継続して行っていく。
- ・効率よく農作業できる環境づくりのために、担い手へ農作業を任せられる体制作りを図る。

(駒屋)

- ・効率よく農作業できる環境づくりのために、担い手へ農作業を任せられる体制作りを図る。

(山口)

- ・野菜等の複合化の取組みを強化し、経営の安定化と地域農業の活性化を図る。

(野田)

- ・きゅうり、ニラ等の施設野菜栽培に取り組んでいるが、今後新たな作物栽培に取り組むとともに畜産業を継続し、水稲との複合経営化を進めていく。

(八幡)

- ・集落内での農業者も少なく、他地区からの入作の方や新規就農者の迎入れなどの担い手確保の対策について、地域内で持続可能な農業経営の形を検討していく。

2 農業の将来の在り方に向けた農用地の効率的かつ総合的な利用に関する目標

(1) 農用地の効率的かつ総合的な利用に関する方針			
農地中間管理機構への貸付けを進めつつ、担い手(認定農業者、認定新規就農者、農業法人、集落営農法人)への農地の集積・集約化を基本としつつ、担い手の農作業に支障がない範囲で農業を担う者により農地利用を進める。			
(2) 担い手(効率的かつ安定的な経営を営む者)に対する農用地の集積に関する目標			
現状の集積率	39.5	%	将来の目標とする集積率
			80 %
(3) 農用地の集団化(集約化)に関する目標			
令和11年度	団地面積の拡大を進める。		





4 地域内の農業を担う者一覧(目標地図に位置付ける者)

属性	農業を担う者 (氏名・名称)	現状			10年後 (目標年度:令和11年度)				
		経営作目等	経営面積	作業受託面積	経営作目等	経営面積	作業受託面積	目標地図上の表示	備考
1	認農 A	稲作	5.1 ha	ha	稲作	15.4 ha	ha	各地図に記載	
2	認農 B	稲作+施設野菜	3.0 ha	ha	稲作+施設野菜	3.1 ha	ha	各地図に記載	
3	認農 C	稲作+施設野菜	3.3 ha	ha	稲作+施設野菜	8.0 ha	ha	各地図に記載	
4	認農 D	稲作+施設野菜	6.1 ha	ha	稲作+施設野菜	7.0 ha	ha	各地図に記載	
5	認農 E	稲作	5.9 ha	ha	稲作	7.8 ha	ha	各地図に記載	
6	認農 F	稲作	4.1 ha	ha	稲作	10.0 ha	ha	各地図に記載	
7	認農 G	稲作	2.3 ha	ha	稲作	3.9 ha	ha	各地図に記載	
8	認農 H	稲作	9.5 ha	ha	稲作	12.8 ha	ha	各地図に記載	
9	認農 I	果樹類	0.8 ha	ha	果樹類	0.8 ha	ha	各地図に記載	
10	認農 J	稲作+施設野菜	5.5 ha	ha	稲作+施設野菜	9.0 ha	ha	各地図に記載	
11	認農 K	稲作	1.3 ha	ha	稲作	12.4 ha	ha	各地図に記載	
12	認農 L	稲作	5.1 ha	ha	稲作	8.0 ha	ha	各地図に記載	
13	認農 M	稲作	8.3 ha	ha	稲作	14.2 ha	ha	各地図に記載	
14	認農 N	稲作	4.5 ha	ha	稲作	8.7 ha	ha	各地図に記載	
15	認農 O	稲作+施設花き+露地果樹	3.4 ha	ha	稲作+施設花き+露地果樹	3.3 ha	ha	各地図に記載	
16	認農 P	稲作	9.1 ha	ha	稲作	17.9 ha	ha	各地図に記載	
17	認農 Q	稲作	7.0 ha	ha	稲作	10.6 ha	ha	各地図に記載	
18	認農 R	稲作	3.8 ha	ha	稲作	15.7 ha	ha	各地図に記載	
19	認農 S	稲作	7.2 ha	ha	稲作	7.2 ha	ha	各地図に記載	
20	認農 T	稲作	5.3 ha	ha	稲作	5.3 ha	ha	各地図に記載	
21	認農 U	稲作+施設野菜+露地野菜	3.2 ha	ha	稲作+施設野菜+露地野菜	4.4 ha	ha	各地図に記載	
22	認農 V	稲作	5.8 ha	ha	稲作	10.9 ha	ha	各地図に記載	
23	認農 W	稲作	0.3 ha	ha	稲作	1.4 ha	ha	各地図に記載	
24	認農 X	稲作	4.0 ha	ha	稲作	4.0 ha	ha	各地図に記載	
25	認農 Y	稲作	1.9 ha	ha	稲作	4.5 ha	ha	各地図に記載	
26	認農 Z	稲作	1.2 ha	ha	稲作	7.0 ha	ha	各地図に記載	
27	認農 AA	稲作	5.4 ha	ha	稲作	6.8 ha	ha	各地図に記載	
28	認農 AB	稲作+施設野菜	0.0 ha	ha	稲作+施設野菜	2.9 ha	ha	各地図に記載	
29	認農 AC	稲作	4.0 ha	ha	稲作	13.5 ha	ha	各地図に記載	
30	認農 AD	稲作	9.6 ha	ha	稲作	12.1 ha	ha	各地図に記載	
31	認農 AE	稲作	5.6 ha	ha	稲作	6.0 ha	ha	各地図に記載	
32	認農 AF	稲作	4.5 ha	ha	稲作	21.9 ha	ha	各地図に記載	
33	認農 AG	稲作	2.4 ha	ha	稲作	7.0 ha	ha	各地図に記載	
34	認農 AH	稲作	0.1 ha	ha	稲作	3.9 ha	ha	各地図に記載	
35	認農 AI	稲作	2.7 ha	ha	稲作	7.6 ha	ha	各地図に記載	
36	認農 AJ	稲作+施設野菜	5.5 ha	ha	稲作+施設野菜	5.5 ha	ha	各地図に記載	
37	認農 AK	稲作	3.9 ha	ha	稲作	4.0 ha	ha	各地図に記載	
38	認農 AL	稲作	4.3 ha	ha	稲作	4.2 ha	ha	各地図に記載	
39	認農 AM	稲作	6.6 ha	ha	稲作	8.4 ha	ha	各地図に記載	
40	認農 AN	稲作+露地野菜	2.8 ha	ha	稲作+露地野菜	2.8 ha	ha	各地図に記載	
41	認農 AO	稲作	2.4 ha	ha	稲作	6.3 ha	ha	各地図に記載	
42	認農 AP	稲作	2.7 ha	ha	稲作	3.1 ha	ha	各地図に記載	
43	認農 AQ	稲作	0.3 ha	ha	稲作	1.1 ha	ha	各地図に記載	
44	認農 AR	稲作+施設野菜+露地野菜	1.1 ha	ha	稲作+施設野菜+露地野菜	8.2 ha	ha	各地図に記載	
45	認農 AS	稲作	2.5 ha	ha	稲作	7.8 ha	ha	各地図に記載	
46	認農 AT	稲作+施設野菜	3.9 ha	ha	稲作+施設野菜	5.0 ha	ha	各地図に記載	
47	認農 AU	稲作	2.9 ha	ha	稲作	2.9 ha	ha	各地図に記載	
48	認農 AV	稲作	2.6 ha	ha	稲作	2.7 ha	ha	各地図に記載	
49	認農 AW	稲作	3.1 ha	ha	稲作	3.6 ha	ha	各地図に記載	
50	認農 AX	稲作	0.8 ha	ha	稲作	0.8 ha	ha	各地図に記載	
51	認農 AY	稲作	4.2 ha	ha	稲作	5.1 ha	ha	各地図に記載	
52	認農 AZ	稲作+施設野菜	4.6 ha	ha	稲作+施設野菜	12.0 ha	ha	各地図に記載	
53	認農 BA	稲作	3.2 ha	ha	稲作	2.3 ha	ha	各地図に記載	
54	認農 BB	稲作	2.4 ha	ha	稲作	2.6 ha	ha	各地図に記載	
55	認農 BC	稲作	1.1 ha	ha	稲作	1.1 ha	ha	各地図に記載	
56	認農 BD	稲作	5.1 ha	ha	稲作	7.3 ha	ha	各地図に記載	
57	認農 BE	稲作+施設野菜	7.1 ha	ha	稲作+施設野菜	19.4 ha	ha	各地図に記載	
58	認農 BF	稲作+施設野菜	4.1 ha	ha	稲作+施設野菜	4.1 ha	ha	各地図に記載	
59	認農 BG	稲作	3.5 ha	ha	稲作	3.6 ha	ha	各地図に記載	
60	認農 BH	稲作	5.0 ha	ha	稲作	9.5 ha	ha	各地図に記載	
61	認農 BI	稲作+施設野菜	1.6 ha	ha	稲作+施設野菜	4.6 ha	ha	各地図に記載	
62	認農 BJ	稲作+施設野菜	5.3 ha	ha	稲作+施設野菜	8.6 ha	ha	各地図に記載	
63	認農 BK	稲作	4.5 ha	ha	稲作	11.7 ha	ha	各地図に記載	
64	認農 BL	稲作	10.9 ha	ha	稲作	31.6 ha	ha	各地図に記載	
65	認農 BM	稲作	15.8 ha	ha	稲作	26.1 ha	ha	各地図に記載	
66	認農 BN	稲作+施設野菜	1.3 ha	ha	稲作+施設野菜	1.4 ha	ha	各地図に記載	
67	認農 BO	稲作	2.2 ha	ha	稲作	7.5 ha	ha	各地図に記載	
68	認農 BP	稲作	2.8 ha	ha	稲作	2.9 ha	ha	各地図に記載	
69	認農 BQ	稲作+施設野菜	2.8 ha	ha	稲作+施設野菜	3.5 ha	ha	各地図に記載	
70	認農 BR	稲作	3.6 ha	ha	稲作	9.3 ha	ha	各地図に記載	
71	認農 BS	稲作	2.6 ha	ha	稲作	2.6 ha	ha	各地図に記載	
72	認農 BT	稲作	2.1 ha	ha	稲作	8.9 ha	ha	各地図に記載	
73	認農 BU	稲作	2.6 ha	ha	稲作	4.8 ha	ha	各地図に記載	

74	認農	BV	稲作	3.7	ha	ha	稲作	8.0	ha	ha	各地図に記載
75	認農	BW	施設野菜	2.7	ha	ha	施設野菜	2.8	ha	ha	各地図に記載
76	認農	BX	稲作	3.6	ha	ha	稲作	5.1	ha	ha	各地図に記載
77	認農	BY	稲作	0.0	ha	ha	稲作	12.9	ha	ha	各地図に記載
78	認農	BZ	稲作	2.5	ha	ha	稲作	5.0	ha	ha	各地図に記載
79	認農	CA	稲作+施設野菜	2.6	ha	ha	稲作+施設野菜	2.6	ha	ha	各地図に記載
80	認農	CB	菌茸	4.6	ha	ha	菌茸	5.7	ha	ha	各地図に記載
81	認農	CC	稲作	3.7	ha	ha	稲作	5.9	ha	ha	各地図に記載
82	認農	CD	稲作	2.5	ha	ha	稲作	4.8	ha	ha	各地図に記載
83	認農	CE	稲作	1.6	ha	ha	稲作	1.6	ha	ha	各地図に記載
84	認農	CF	稲作	0.0	ha	ha	稲作	0.3	ha	ha	各地図に記載
85	認農	CG	稲作	0.9	ha	ha	稲作	1.2	ha	ha	各地図に記載
86	認農	CH	稲作	0.6	ha	ha	稲作	0.6	ha	ha	各地図に記載
87	認農	CI	稲作+露地野菜	1.3	ha	ha	稲作+露地野菜	1.3	ha	ha	各地図に記載
88	認農	CJ	稲作	4.0	ha	ha	稲作	13.3	ha	ha	各地図に記載
89	認農	CK	稲作	2.3	ha	ha	稲作	3.4	ha	ha	各地図に記載
90	認農	CL	稲作	2.0	ha	ha	稲作	2.0	ha	ha	各地図に記載
91	認農	CM	稲作	0.0	ha	ha	稲作	0.3	ha	ha	各地図に記載
92	認農	CN	稲作	0.9	ha	ha	稲作	0.1	ha	ha	各地図に記載
93	認農	CO	稲作	1.2	ha	ha	稲作	1.2	ha	ha	各地図に記載
94	認農	CP	稲作	3.0	ha	ha	稲作	11.4	ha	ha	各地図に記載
95	認農	CQ	肉用牛	2.6	ha	ha	肉用牛	2.1	ha	ha	各地図に記載
96	認農	CR	稲作	1.1	ha	ha	稲作	0.7	ha	ha	各地図に記載
97	認農	CS	稲作	0.1	ha	ha	稲作	0.1	ha	ha	各地図に記載
98	認農	CT	稲作	2.4	ha	ha	稲作	2.4	ha	ha	各地図に記載
99	認農	CU	稲作	0.0	ha	ha	稲作	1.9	ha	ha	各地図に記載
100	認農	CV	稲作	0.0	ha	ha	稲作	2.1	ha	ha	各地図に記載
101	認農	CW	稲作	0.0	ha	ha	稲作	2.0	ha	ha	各地図に記載
102	認農	CX	稲作	0.8	ha	ha	稲作	0.8	ha	ha	各地図に記載
103	認農	CY	稲作	0.1	ha	ha	稲作	2.4	ha	ha	各地図に記載
104	認農	CZ	稲作	19.7	ha	ha	稲作	32.9	ha	ha	各地図に記載
105	認農	DA	菌茸	1.1	ha	ha	菌茸	2.0	ha	ha	各地図に記載
106	認農	DB	露地野菜	1.3	ha	ha	露地野菜	1.3	ha	ha	各地図に記載
107	認農	DC	稲作	1.1	ha	ha	稲作	1.3	ha	ha	各地図に記載
108	認農	DD	稲作	0.3	ha	ha	稲作	0.3	ha	ha	各地図に記載
109	認農	DE	稲作	0.5	ha	ha	稲作	2.4	ha	ha	各地図に記載
110	認農	DF	施設野菜	0.5	ha	ha	施設野菜	0.5	ha	ha	各地図に記載
111	認農	DG	露地野菜	0.2	ha	ha	露地野菜	0.2	ha	ha	各地図に記載
112	認農	DH	稲作+果樹	9.9	ha	ha	稲作+果樹	28.5	ha	ha	各地図に記載
113	認農	DI	稲作	1.1	ha	ha	稲作	9.2	ha	ha	各地図に記載
114	認農	DJ	稲作	0.3	ha	ha	稲作	0.3	ha	ha	各地図に記載
115	認農	DK	稲作	5.2	ha	ha	稲作	9.6	ha	ha	各地図に記載
116	認農	DL	稲作+施設野菜	0.0	ha	ha	稲作+施設野菜	11.4	ha	ha	各地図に記載
117	認農	DM	稲作	3.1	ha	ha	稲作	3.1	ha	ha	各地図に記載
118	認農	DN	稲作	0.0	ha	ha	稲作	16.9	ha	ha	各地図に記載
119	認農	DO	稲作+施設野菜	5.4	ha	ha	稲作+施設野菜	9.4	ha	ha	各地図に記載
120	認農	DP	稲作+雑穀・いも類	35.0	ha	ha	稲作+雑穀・いも類	70.7	ha	ha	各地図に記載
121	認農	DQ	稲作	5.6	ha	ha	稲作	17.2	ha	ha	各地図に記載
122	認農	DR	稲作+麦類作	0.0	ha	ha	稲作+麦類作	0.2	ha	ha	各地図に記載
123	認就	DS	施設野菜	0.3	ha	ha	施設野菜	0.3	ha	ha	各地図に記載
124	認就	DT	稲作+施設野菜	0.1	ha	ha	稲作+施設野菜	3.2	ha	ha	各地図に記載
125	認就	DU	施設野菜	0.0	ha	ha	施設野菜	0.5	ha	ha	各地図に記載
126	認就	DV	施設野菜	1.3	ha	ha	施設野菜	1.3	ha	ha	各地図に記載
127	認就	DW	露地野菜	0.7	ha	ha	露地野菜	1.2	ha	ha	各地図に記載
128	認就	DX	露地野菜	0.0	ha	ha	露地野菜	0.2	ha	ha	各地図に記載
129	認就	DY	稲作	0.0	ha	ha	稲作	0.1	ha	ha	各地図に記載
130	認就	DZ	施設園芸	0.5	ha	ha	施設園芸	0.5	ha	ha	各地図に記載
131	サ	EA	稲作	0.0	ha	ha	稲作	1.0	ha	ha	各地図に記載
132	利用者	EB	稲作	1.2	ha	ha	稲作	1.2	ha	ha	各地図に記載
133	利用者	EC	稲作	0.0	ha	ha	稲作	1.2	ha	ha	各地図に記載
134	利用者	ED	稲作+施設野菜	3.6	ha	ha	稲作+施設野菜	3.8	ha	ha	各地図に記載
135	利用者	EE	稲作	3.6	ha	ha	稲作	3.6	ha	ha	各地図に記載
136	利用者	EF	稲作	4.3	ha	ha	稲作	8.0	ha	ha	各地図に記載
137	利用者	EG	稲作	3.7	ha	ha	稲作	15.2	ha	ha	各地図に記載
138	利用者	EH	稲作	5.2	ha	ha	稲作	6.2	ha	ha	各地図に記載
139	利用者	EI	稲作	4.2	ha	ha	稲作	4.2	ha	ha	各地図に記載
140	利用者	EJ	稲作	3.3	ha	ha	稲作	3.6	ha	ha	各地図に記載
141	利用者	EK	稲作	4.2	ha	ha	稲作	6.0	ha	ha	各地図に記載
142	利用者	EL	稲作	3.1	ha	ha	稲作	6.2	ha	ha	各地図に記載
143	利用者	EM	稲作	2.4	ha	ha	稲作	4.8	ha	ha	各地図に記載
144	利用者	EN	稲作	3.0	ha	ha	稲作	6.9	ha	ha	各地図に記載
145	利用者	EO	稲作	5.4	ha	ha	稲作	7.1	ha	ha	各地図に記載
146	利用者	EP	稲作	4.5	ha	ha	稲作	7.1	ha	ha	各地図に記載
147	利用者	EQ	稲作	0.1	ha	ha	稲作	0.1	ha	ha	各地図に記載
148	利用者	ER	稲作	0.7	ha	ha	稲作	0.9	ha	ha	各地図に記載
149	利用者	ES	稲作	4.3	ha	ha	稲作	4.5	ha	ha	各地図に記載
150	利用者	ET	稲作	1.0	ha	ha	稲作	4.2	ha	ha	各地図に記載
151	利用者	EU	稲作	2.5	ha	ha	稲作	2.5	ha	ha	各地図に記載
152	利用者	EV	稲作	2.0	ha	ha	稲作	6.7	ha	ha	各地図に記載
153	利用者	EW	稲作	3.1	ha	ha	稲作	3.1	ha	ha	各地図に記載
154	利用者	EX	稲作	2.6	ha	ha	稲作	2.4	ha	ha	各地図に記載
155	利用者	EY	稲作	2.0	ha	ha	稲作	2.0	ha	ha	各地図に記載

156	利用者	EZ	稲作	0.6 ha	ha	稲作	0.9 ha	ha	各地図に記載
157	利用者	FA	稲作	2.7 ha	ha	稲作	2.7 ha	ha	各地図に記載
158	利用者	FB	稲作	1.2 ha	ha	稲作	0.9 ha	ha	各地図に記載
159	利用者	FC	稲作	2.3 ha	ha	稲作	2.3 ha	ha	各地図に記載
160	利用者	FD	稲作	0.7 ha	ha	稲作	0.7 ha	ha	各地図に記載
161	利用者	FE	稲作	1.9 ha	ha	稲作	0.1 ha	ha	各地図に記載
162	利用者	FF	稲作	1.5 ha	ha	稲作	0.8 ha	ha	各地図に記載
163	利用者	FG	稲作	0.3 ha	ha	稲作	0.3 ha	ha	各地図に記載
164	利用者	FH	稲作	0.0 ha	ha	稲作	0.2 ha	ha	各地図に記載
165	利用者	FI	稲作	0.1 ha	ha	稲作	0.1 ha	ha	各地図に記載
166	利用者	FJ	稲作+施設野菜	0.0 ha	ha	稲作+施設野菜	2.7 ha	ha	各地図に記載
167	利用者	FK	稲作+施設野菜	4.0 ha	ha	稲作+施設野菜	4.0 ha	ha	各地図に記載
168	利用者	FL	稲作+露地花き	4.9 ha	ha	稲作+露地花き	4.9 ha	ha	各地図に記載
169	利用者	FM	施設野菜+露地野菜	0.3 ha	ha	施設野菜+露地野菜	0.3 ha	ha	各地図に記載
170	利用者	FN	稲作+イチゴ	3.1 ha	ha	稲作+イチゴ	2.7 ha	ha	各地図に記載
171	利用者	FO	稲作+イチゴ	0.4 ha	ha	稲作+イチゴ	0.4 ha	ha	各地図に記載
172	利用者	FP	稲作	0.8 ha	ha	稲作	1.6 ha	ha	各地図に記載
173	利用者	FQ	稲作	1.0 ha	ha	稲作	0.3 ha	ha	各地図に記載
174	利用者	FR	稲作	0.3 ha	ha	稲作	0.1 ha	ha	各地図に記載
175	利用者	FS	稲作	0.0 ha	ha	稲作	1.6 ha	ha	各地図に記載
176	利用者	FT	稲作	1.2 ha	ha	稲作	0.2 ha	ha	各地図に記載
177	利用者	FU	稲作	3.4 ha	ha	稲作	0.7 ha	ha	各地図に記載
178	利用者	FV	稲作	0.0 ha	ha	稲作	0.3 ha	ha	各地図に記載
179	利用者	FW	稲作	1.5 ha	ha	稲作	0.3 ha	ha	各地図に記載
180	利用者	FX	稲作	0.0 ha	ha	稲作	0.6 ha	ha	各地図に記載
181	利用者	FY	稲作	0.0 ha	ha	稲作	1.0 ha	ha	各地図に記載
182	利用者	FZ	稲作	3.8 ha	ha	稲作	0.4 ha	ha	各地図に記載
183	利用者	GA	稲作	0.0 ha	ha	稲作	1.7 ha	ha	各地図に記載
184	利用者	GB	稲作	0.3 ha	ha	稲作	0.4 ha	ha	各地図に記載
185	利用者	GC	稲作	1.5 ha	ha	稲作	1.5 ha	ha	各地図に記載
186	利用者	GD	稲作	0.0 ha	ha	稲作	4.0 ha	ha	各地図に記載
187	利用者	GE	稲作	3.0 ha	ha	稲作	3.3 ha	ha	各地図に記載
188	利用者	GF	稲作	2.9 ha	ha	稲作	2.4 ha	ha	各地図に記載
189	利用者	GG	稲作	0.5 ha	ha	稲作	0.5 ha	ha	各地図に記載
190	利用者	GH	露地野菜	0.0 ha	ha	露地野菜	3.3 ha	ha	各地図に記載
191	利用者	GI	稲作+露地野菜	0.8 ha	ha	稲作+露地野菜	1.3 ha	ha	各地図に記載
192	利用者	GJ	稲作	0.8 ha	ha	稲作	0.5 ha	ha	各地図に記載
193	利用者	GK	稲作	1.5 ha	ha	稲作	1.5 ha	ha	各地図に記載
194	利用者	GL	稲作	2.2 ha	ha	稲作	2.5 ha	ha	各地図に記載
195	利用者	GM	稲作	1.1 ha	ha	稲作	0.5 ha	ha	各地図に記載
196	利用者	GN	稲作	0.0 ha	ha	稲作	0.3 ha	ha	各地図に記載
197	利用者	GO	稲作	2.5 ha	ha	稲作	2.5 ha	ha	各地図に記載
198	利用者	GP	稲作	2.3 ha	ha	稲作	3.9 ha	ha	各地図に記載
199	利用者	GQ	稲作	0.0 ha	ha	稲作	0.3 ha	ha	各地図に記載
200	利用者	GR	稲作	2.4 ha	ha	稲作	2.6 ha	ha	各地図に記載
201	利用者	GS	稲作	0.6 ha	ha	稲作	0.6 ha	ha	各地図に記載
202	利用者	GT	稲作	2.2 ha	ha	稲作	1.1 ha	ha	各地図に記載
203	利用者	GU	稲作	0.0 ha	ha	稲作	2.5 ha	ha	各地図に記載
204	利用者	GV	稲作	1.7 ha	ha	稲作	2.5 ha	ha	各地図に記載
205	利用者	GW	稲作	4.1 ha	ha	稲作	5.2 ha	ha	各地図に記載
206	利用者	GX	稲作	8.9 ha	ha	稲作	8.0 ha	ha	各地図に記載
207	利用者	GY	稲作	4.3 ha	ha	稲作	4.7 ha	ha	各地図に記載
208	利用者	GZ	稲作	0.0 ha	ha	稲作	0.1 ha	ha	各地図に記載
209	利用者	HA	稲作	2.8 ha	ha	稲作	3.1 ha	ha	各地図に記載
210	利用者	HB	稲作	1.2 ha	ha	稲作	1.1 ha	ha	各地図に記載
211	利用者	HC	稲作	0.6 ha	ha	稲作	1.2 ha	ha	各地図に記載
212	利用者	HD	稲作	1.5 ha	ha	稲作	1.5 ha	ha	各地図に記載
213	利用者	HE	稲作	1.8 ha	ha	稲作	0.8 ha	ha	各地図に記載
214	利用者	HF	稲作	0.0 ha	ha	稲作	0.3 ha	ha	各地図に記載
215	利用者	HG	稲作	1.1 ha	ha	稲作	1.0 ha	ha	各地図に記載
216	利用者	HH	稲作	1.5 ha	ha	稲作	1.5 ha	ha	各地図に記載
217	利用者	HI	稲作	0.9 ha	ha	稲作	0.5 ha	ha	各地図に記載
218	利用者	HJ	稲作	0.2 ha	ha	稲作	0.2 ha	ha	各地図に記載
219	利用者	HK	稲作	0.4 ha	ha	稲作	0.4 ha	ha	各地図に記載
220	利用者	HL	稲作	2.3 ha	ha	稲作	4.0 ha	ha	各地図に記載
221	利用者	HM	稲作	1.0 ha	ha	稲作	2.9 ha	ha	各地図に記載
222				ha	ha		ha	ha	

## 目標地図の見方

「目標地図」は、地域計画の中で「農業を担う者」として位置付けられた方が、将来（おおむね10年後）、具体的にどの農地を耕作する見込みなのかを、地図で表したものです。

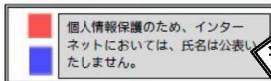
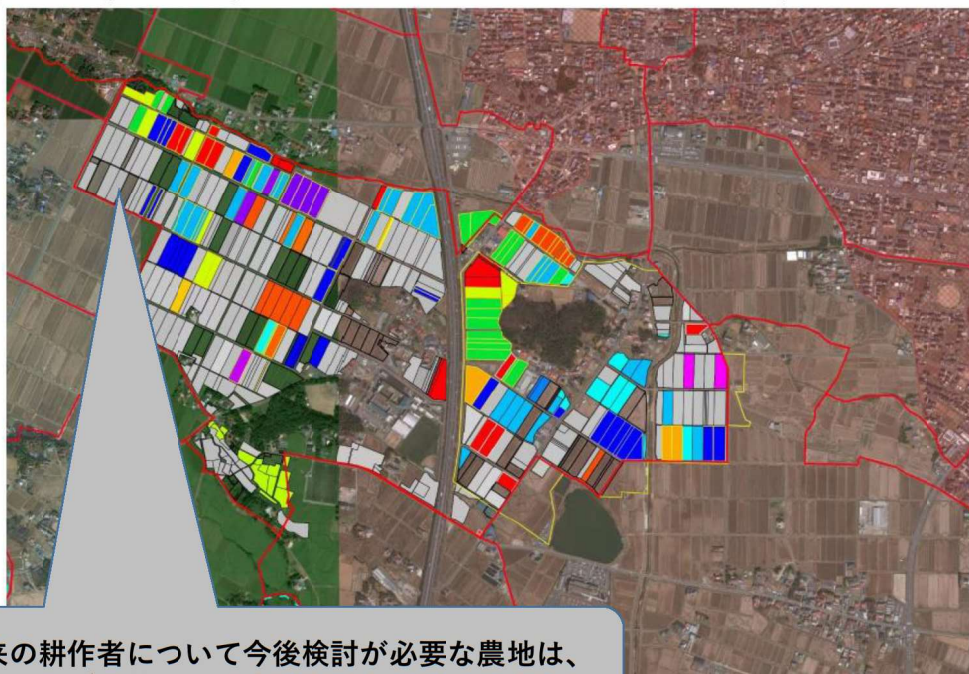
地図は、人・農地プランまたは農業集落単位で作成しています。

地域計画上の「農業を担う者」の氏名と、地図上の色を示しています。  
枠の色は、地図上の農地の枠線の色を表しています。

※農業を営んでいても、地域計画上の「農業を担う者」になっていない方の氏名は、記載されておりません。

※枠囲みは、地図の作成作業の過程でランダムに決定しており、何らかの基準等によりグループ分けしたものではありません。

地図番号	地域計画名	目標地図名	最終更新日
0106	大槻町	【プラン】大槻町山下	2024/12/27



枠線が黒色の農地

枠線が黄色の農地

枠線が白色の農地

将来の耕作者について今後検討が必要な農地は、着色されず、枠のみの表示となっています。

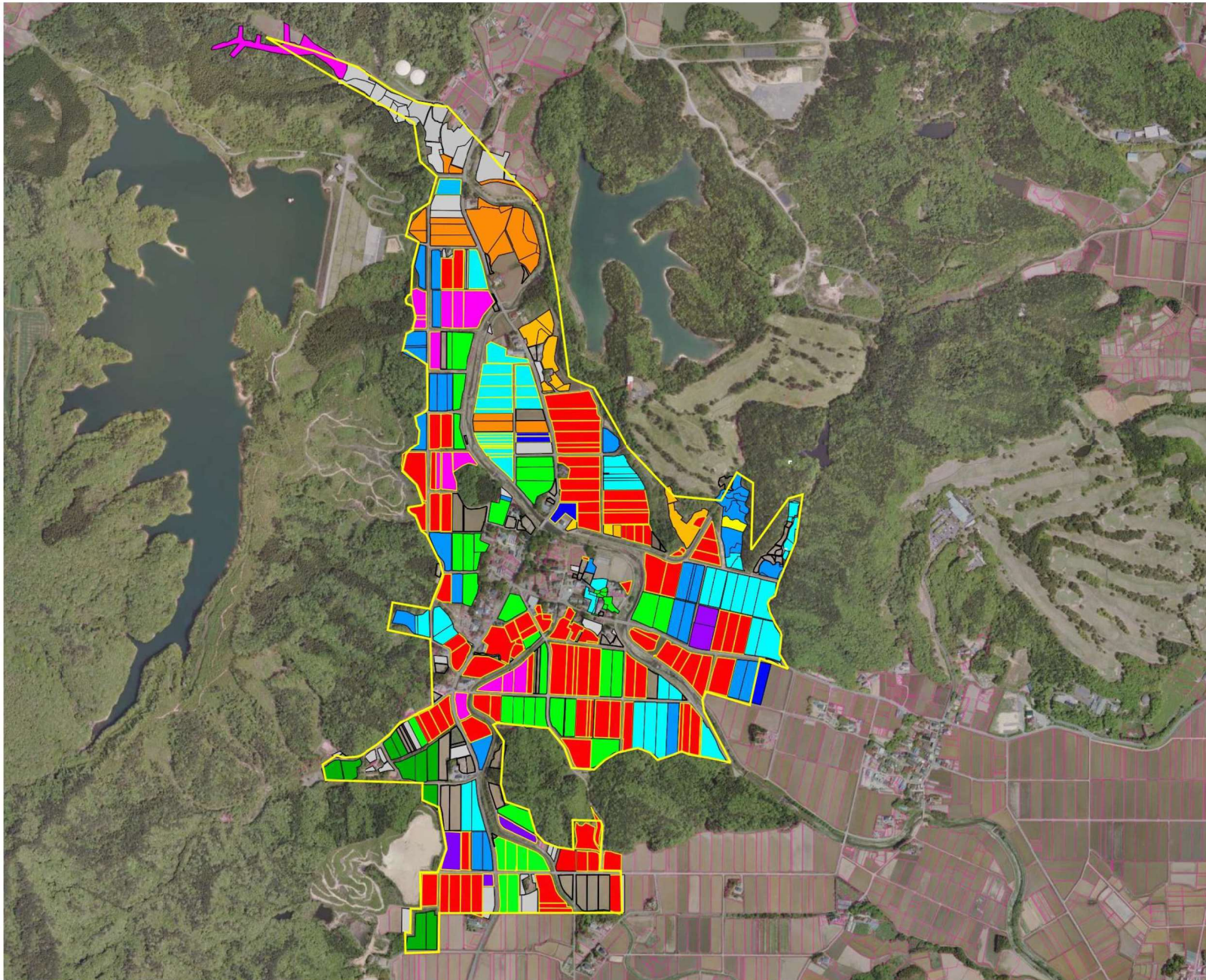
上記以外の耕作者の方

※着色の無い農地は今後検討

地域計画上の「農業を担う者」になっていない農業者の方が耕作予定の農地は、グレー（灰色）で表示しています。

二重線の枠は、地図上の農地の枠が白色の農地を表しています。

地図番号	地域計画名	目標地図名	最終更新日
0401	三穂田町	【プラン】三穂田町芦ノ口	2026/1/30



個人情報保護のため、インターネットにおいては、氏名は公表いたしません。

- 
- 
- 
- 
- 
- 
- 
- 

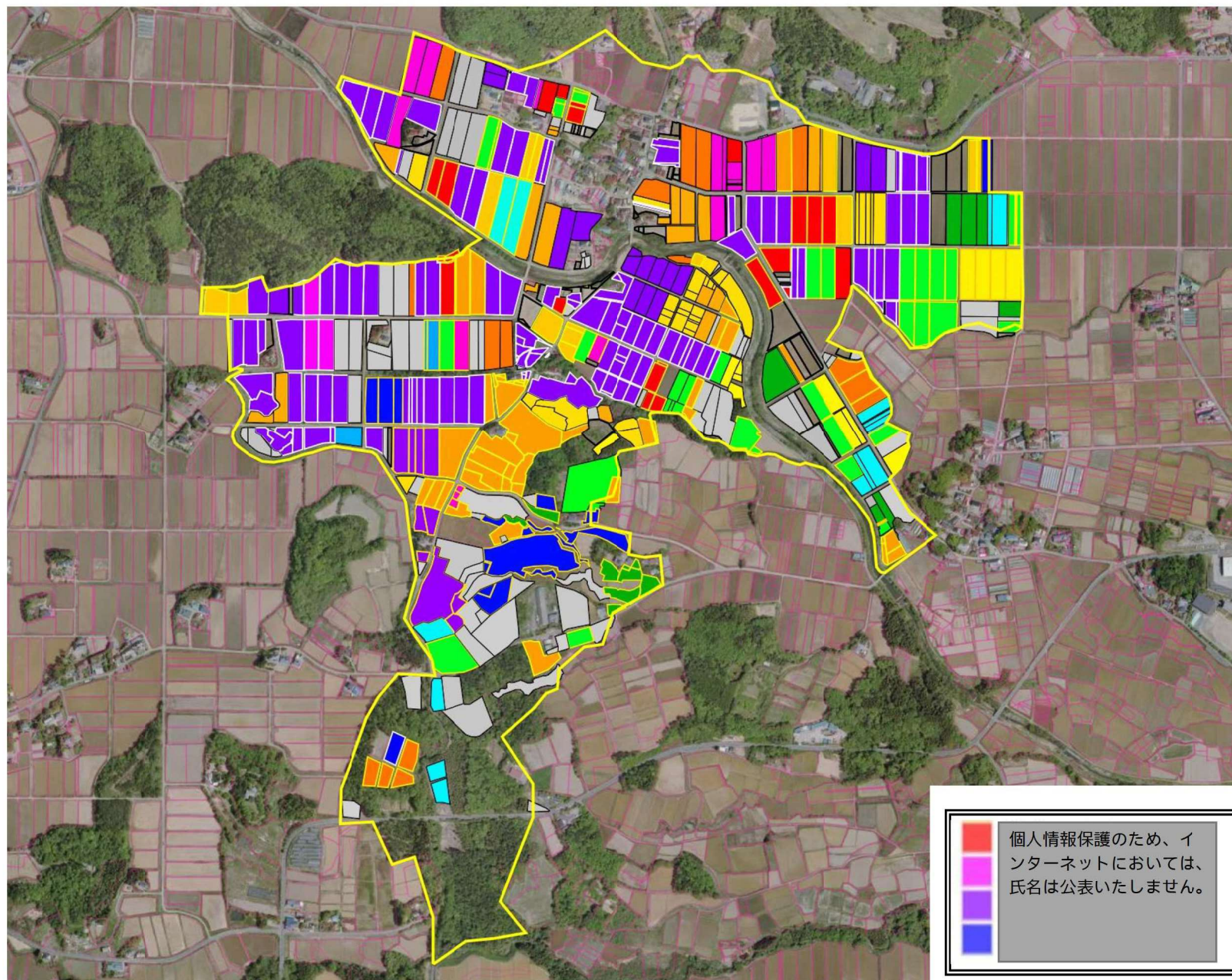
個人情報保護のため、インターネットにおいては、氏名は公表いたしません。

- 
- 
- 
- 

上記以外の耕作者の方

※着色の無い農地は今後検討

地図番号	地域計画名	目標地図名	最終更新日
0402	三穂田町	【プラン】三穂田町山口	2026/1/30



個人情報保護のため、インターネットにおいては、氏名は公表いたしません。

Legend for the top-right legend box, showing a vertical column of 10 colored squares: red, magenta, purple, blue, cyan, green, yellow, orange, and grey.

個人情報保護のため、インターネットにおいては、氏名は公表いたしません。

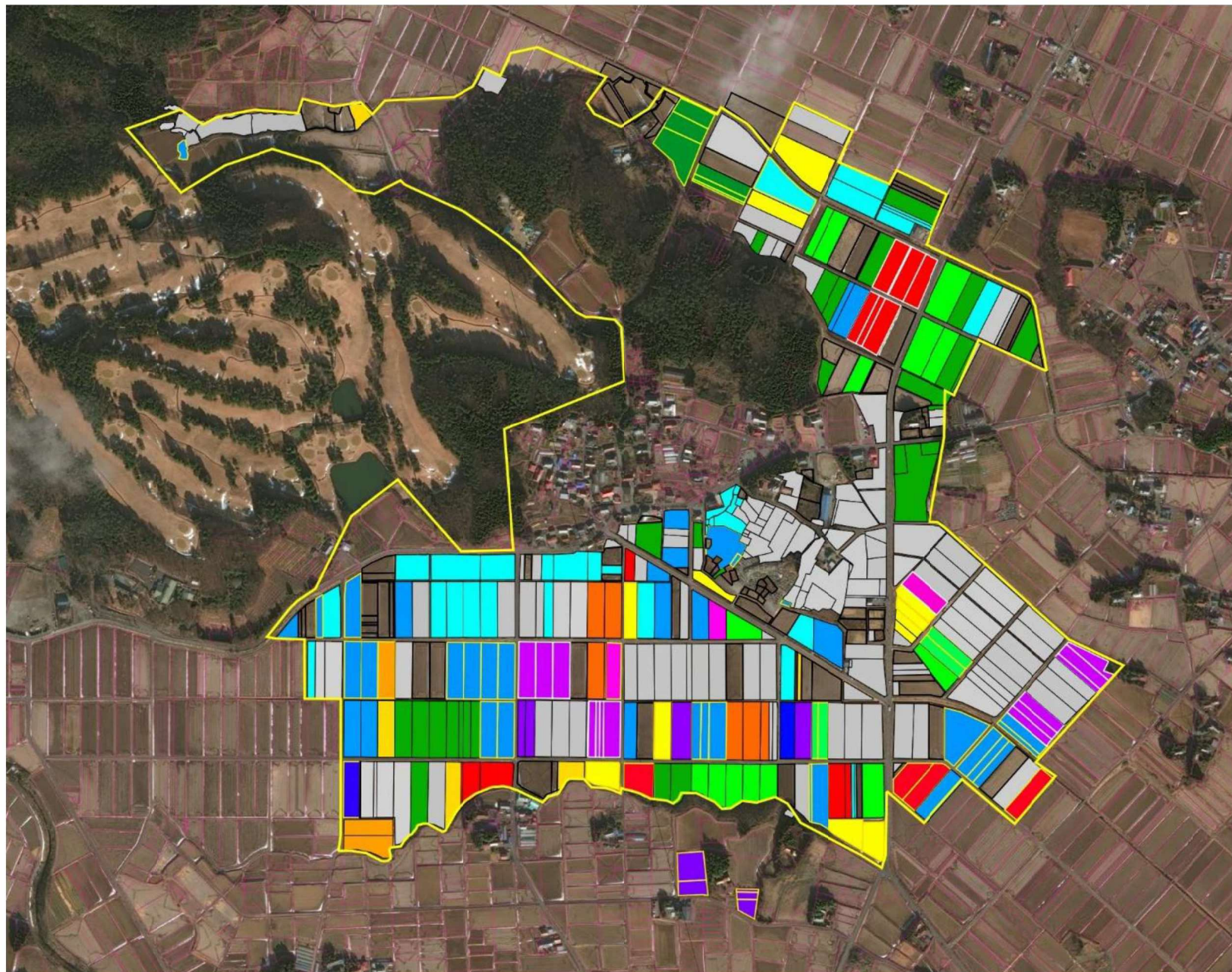
Legend for the middle-right legend box, showing a vertical column of 10 colored squares: red, magenta, purple, blue, cyan, green, yellow, orange, and grey.

個人情報保護のため、インターネットにおいては、氏名は公表いたしません。

Legend for the bottom-center legend box, showing a vertical column of 4 colored squares: red, magenta, purple, and blue.

■ 上記以外の耕作者の方  
 ※着色の無い農地は今後検討

地図番号	地域計画名	目標地図名	最終更新日
0403	三穂田町	【プラン】三穂田町大谷	2026/1/30



個人情報保護のため、インターネットにおいては、氏名は公表いたしません。

- Red
- Pink
- Purple
- Blue
- Cyan
- Green
- Yellow
- Orange
- Light Orange

個人情報保護のため、インターネットにおいては、氏名は公表いたしません。

- Red
- Pink
- Purple
- Blue
- Cyan
- Green
- Yellow
- Orange
- Light Orange

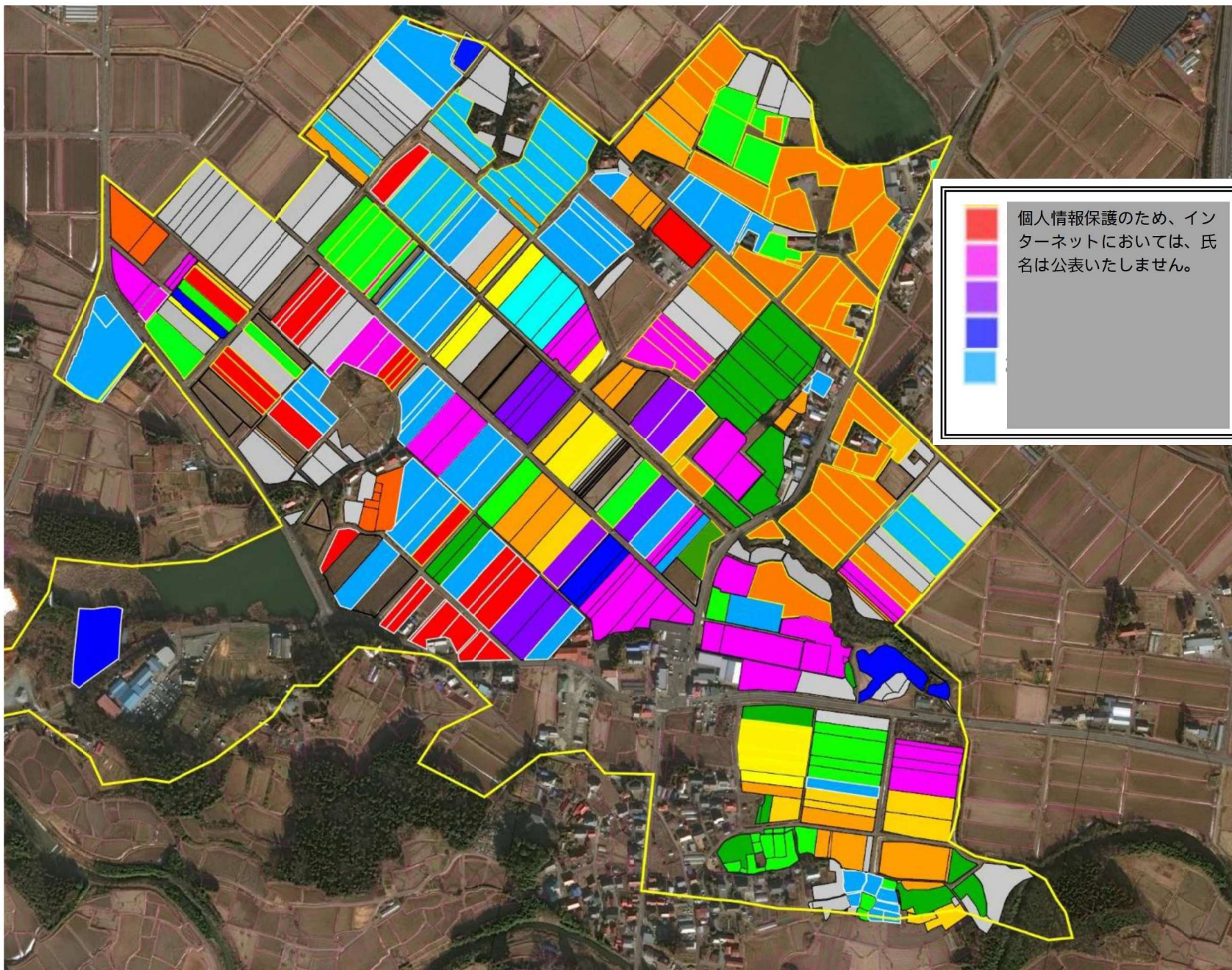
個人情報保護のため、インターネットにおいては、氏名は公表いたしません。

- Red
- Pink
- Purple

□ 上記以外の耕作者の方

※着色の無い農地は今後検討

地図番号	地域計画名	目標地図名	最終更新日
0404	三穂田町	【プラン】三穂田町駒屋北	2026/1/30



個人情報保護のため、インターネットにおいては、氏名は公表いたしません。

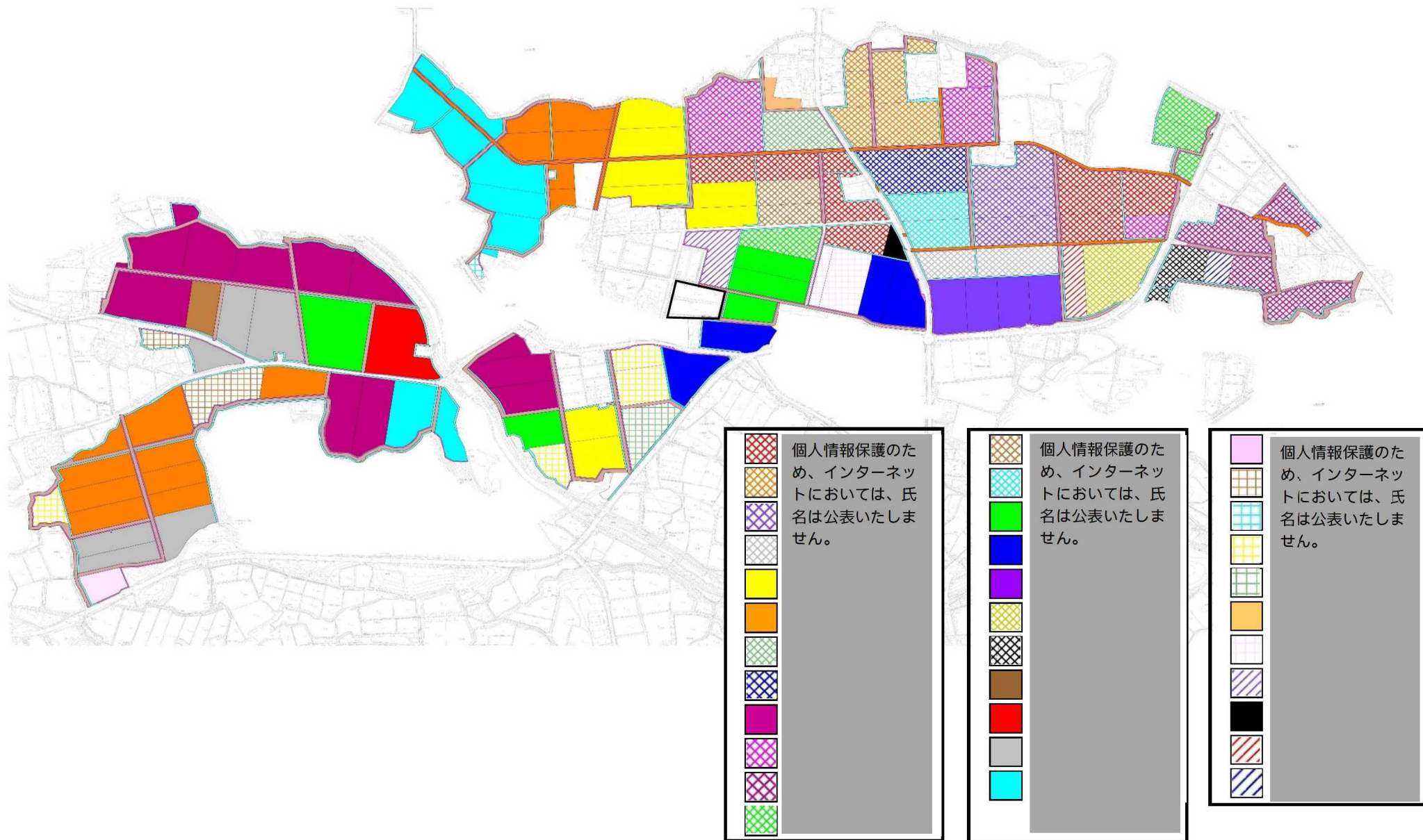
個人情報保護のため、インターネットにおいては、氏名は公表いたしません。

個人情報保護のため、インターネットにおいては、氏名は公表いたしません。

上記以外の耕作者の方

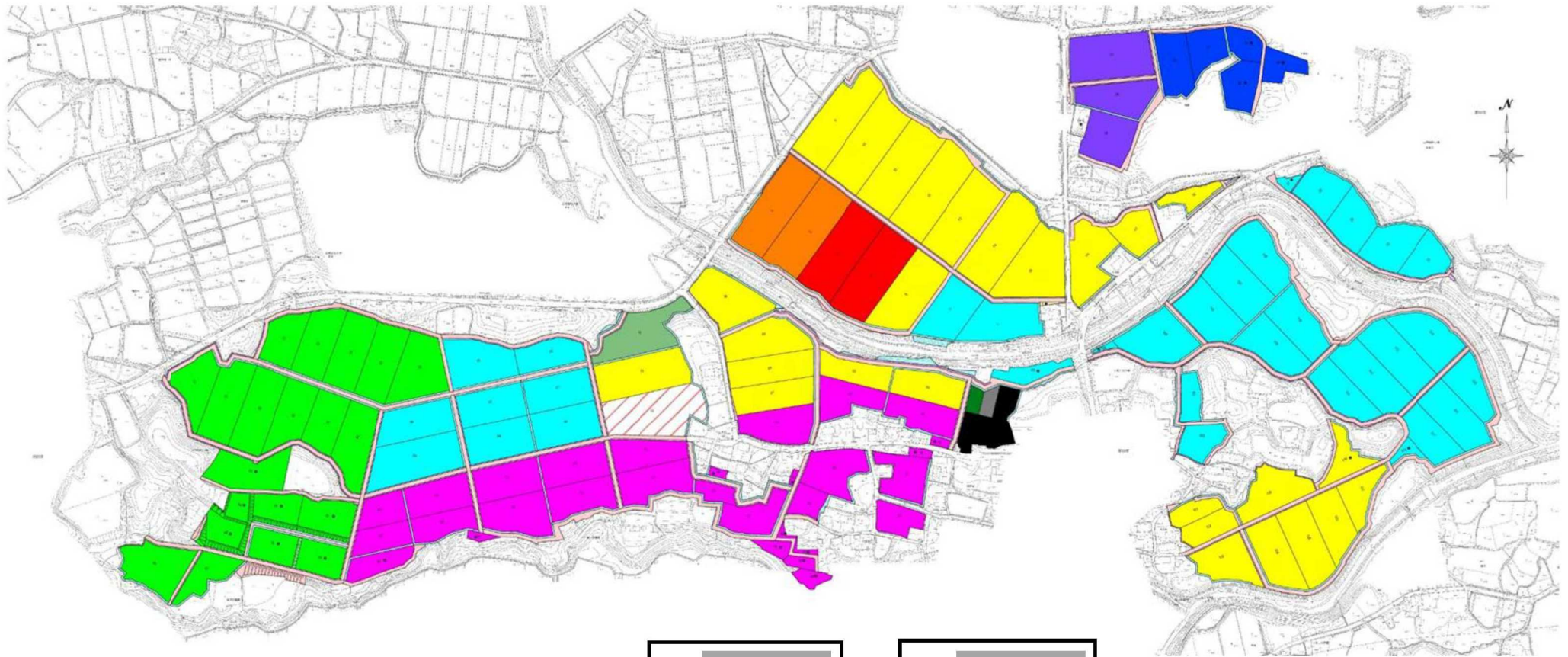
※着色の無い農地は今後検討

地図番号	地域計画名	目標地図名	最終更新日
0405	三穂田町	【基盤整備】三穂田町三穂田北部	2026/1/30



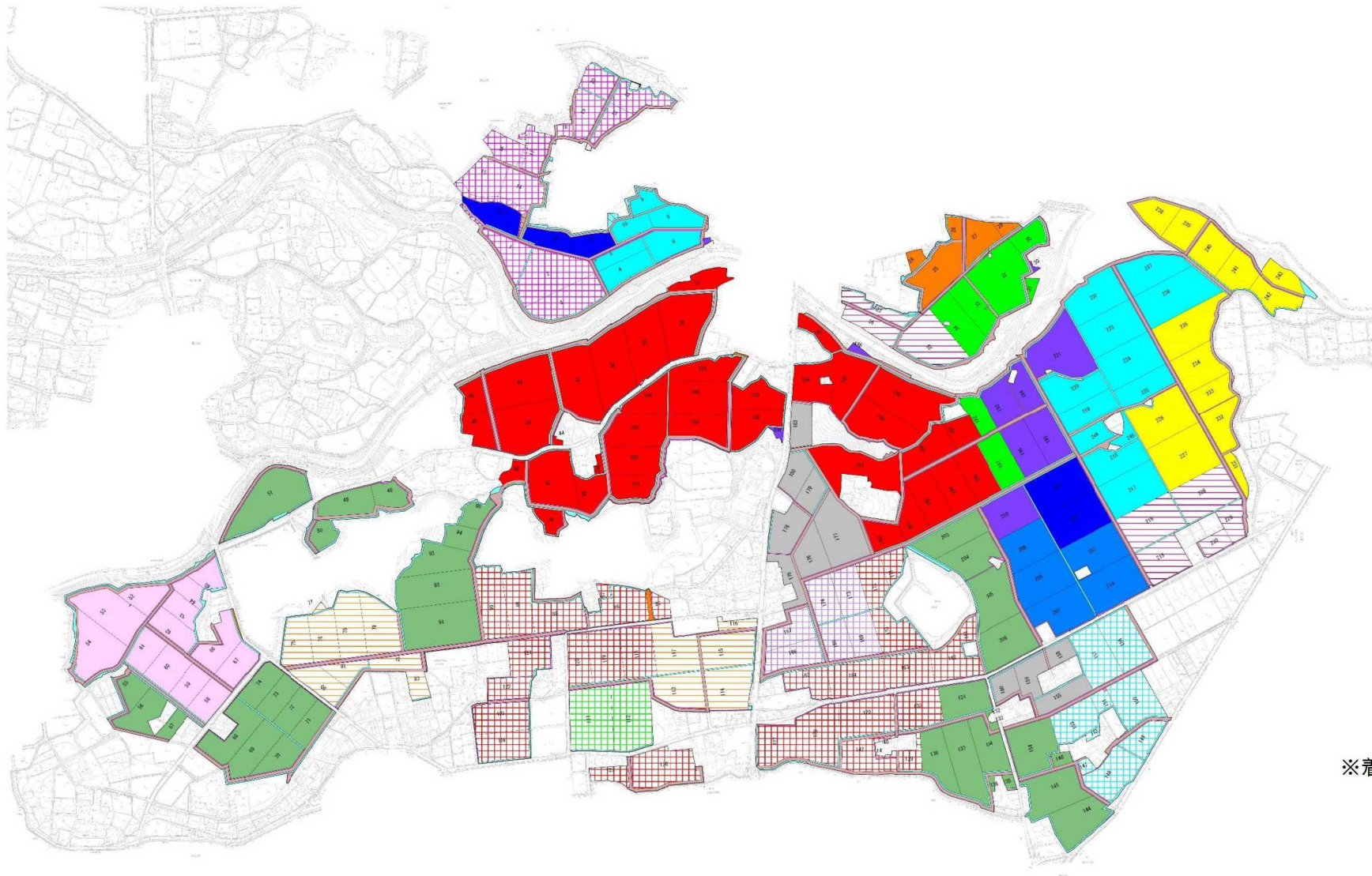
※着色の無い農地は今後検討

地図番号	地域計画名	目標地図名	最終更新日
0406	三穂田町	【基盤整備】三穂田町三穂田中部	2026/1/30



※着色の無い農地は今後検討

地図番号	地域計画名	目標地図名	最終更新日
0407	三穂田町	【基盤整備】三穂田町三穂田南部	2026/1/30

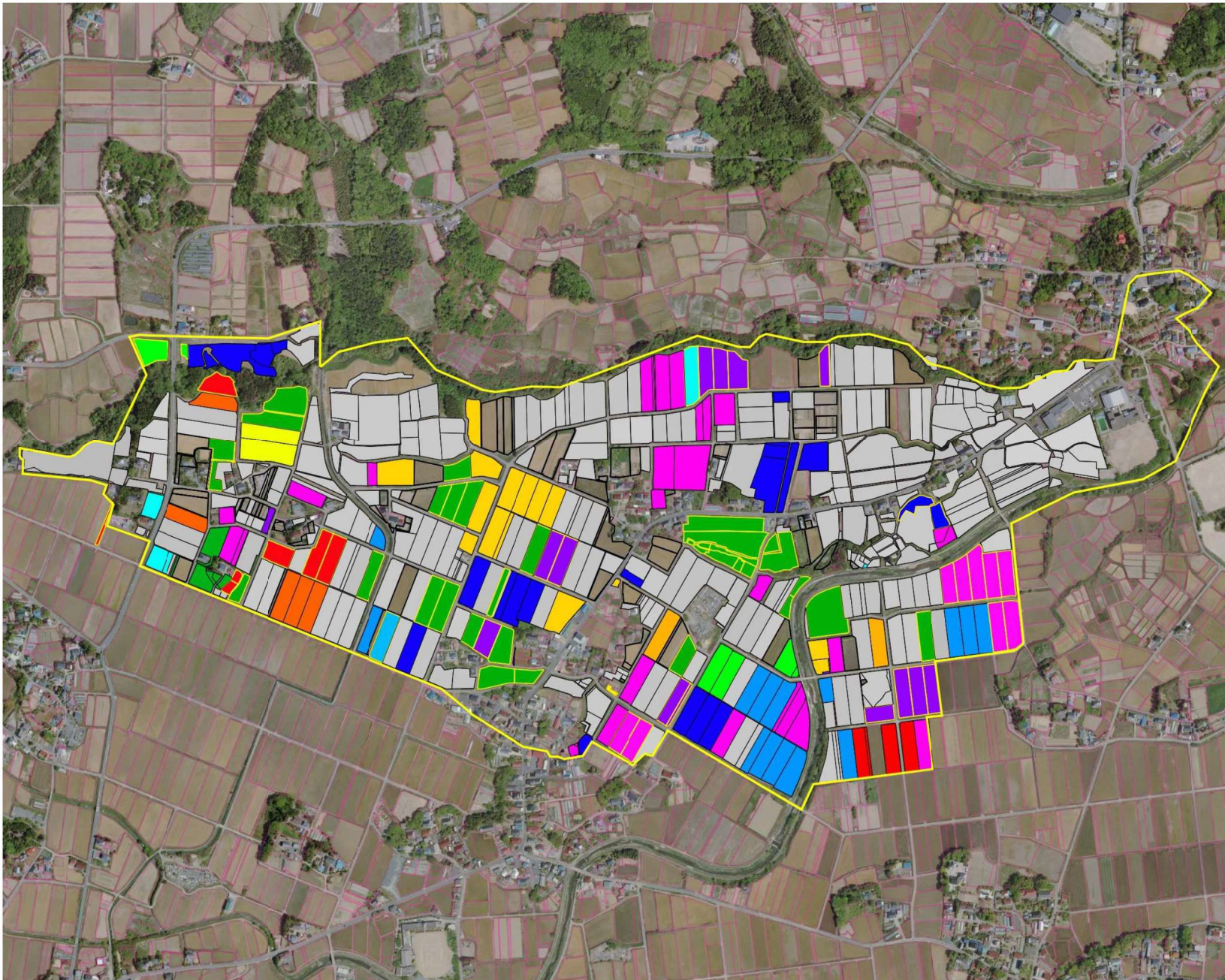


個人情報保護のため、インターネットにおいては、氏名は公表いたしません。

- 
- 
- 
- 
- 
- 
- 
- 
- 
- 
- 
- 
- 
- 
- 
- 
- 
- 


※着色の無い農地は今後検討

地図番号	地域計画名	目標地図名	最終更新日
0408	三穂田町	【プラン】三穂田町富岡（北・坊ノ坦）	2026/1/30



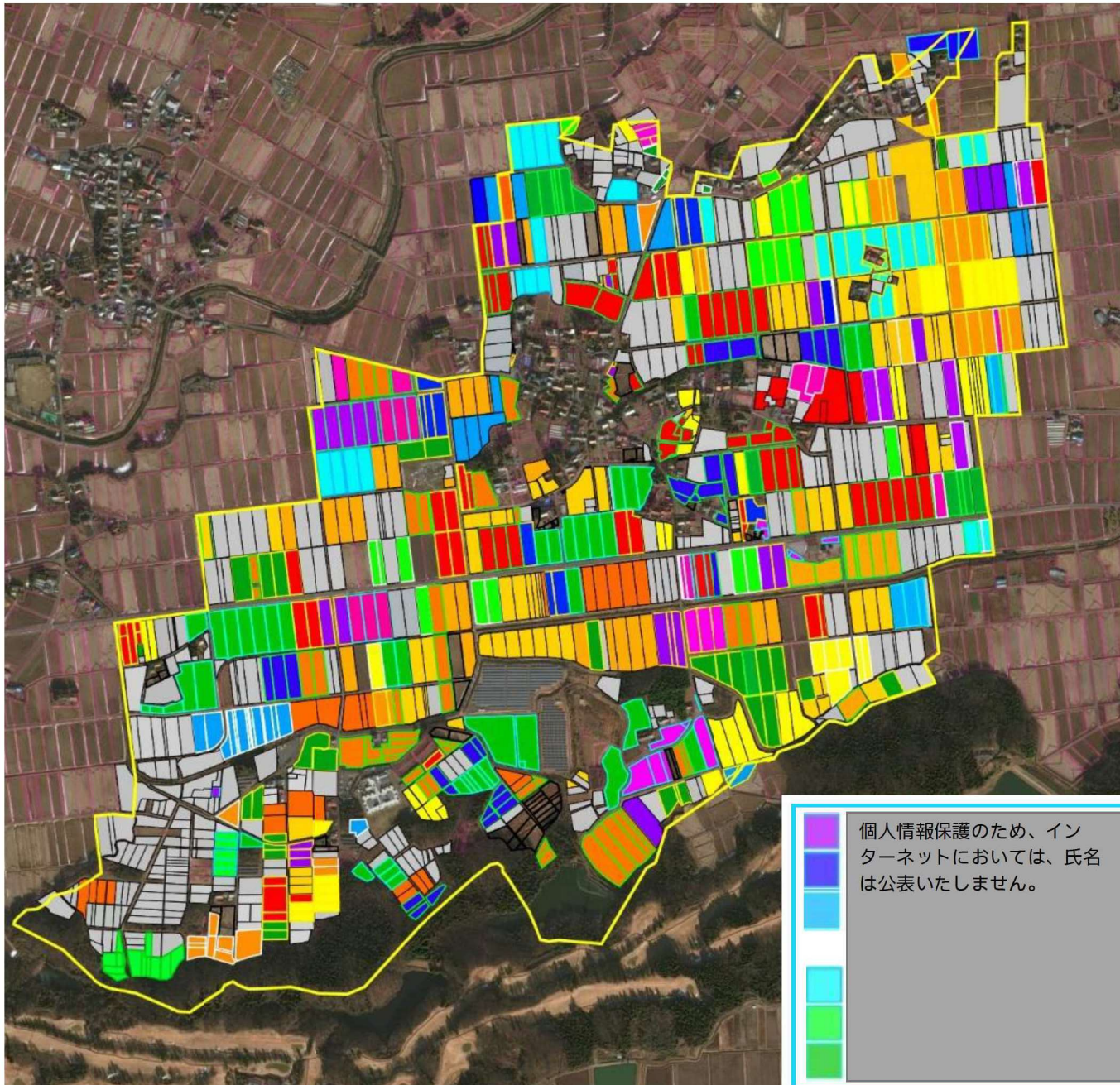
個人情報保護のため、インターネットにおいては、氏名は公表いたしません。

個人情報保護のため、インターネットにおいては、氏名は公表いたしません。

 上記以外の耕作者の方

※着色の無い農地は今後検討

地図番号	地域計画名	目標地図名	最終更新日
0409	三穂田町	【プラン】三穂田町鍋山	2026/1/30



個人情報保護のため、インターネットにおいては、氏名は公表いたしません。

個人情報保護のため、インターネットにおいては、氏名は公表いたしません。

個人情報保護のため、インターネットにおいては、氏名は公表いたしません。

個人情報保護のため、インターネットにおいては、氏名は公表いたしません。

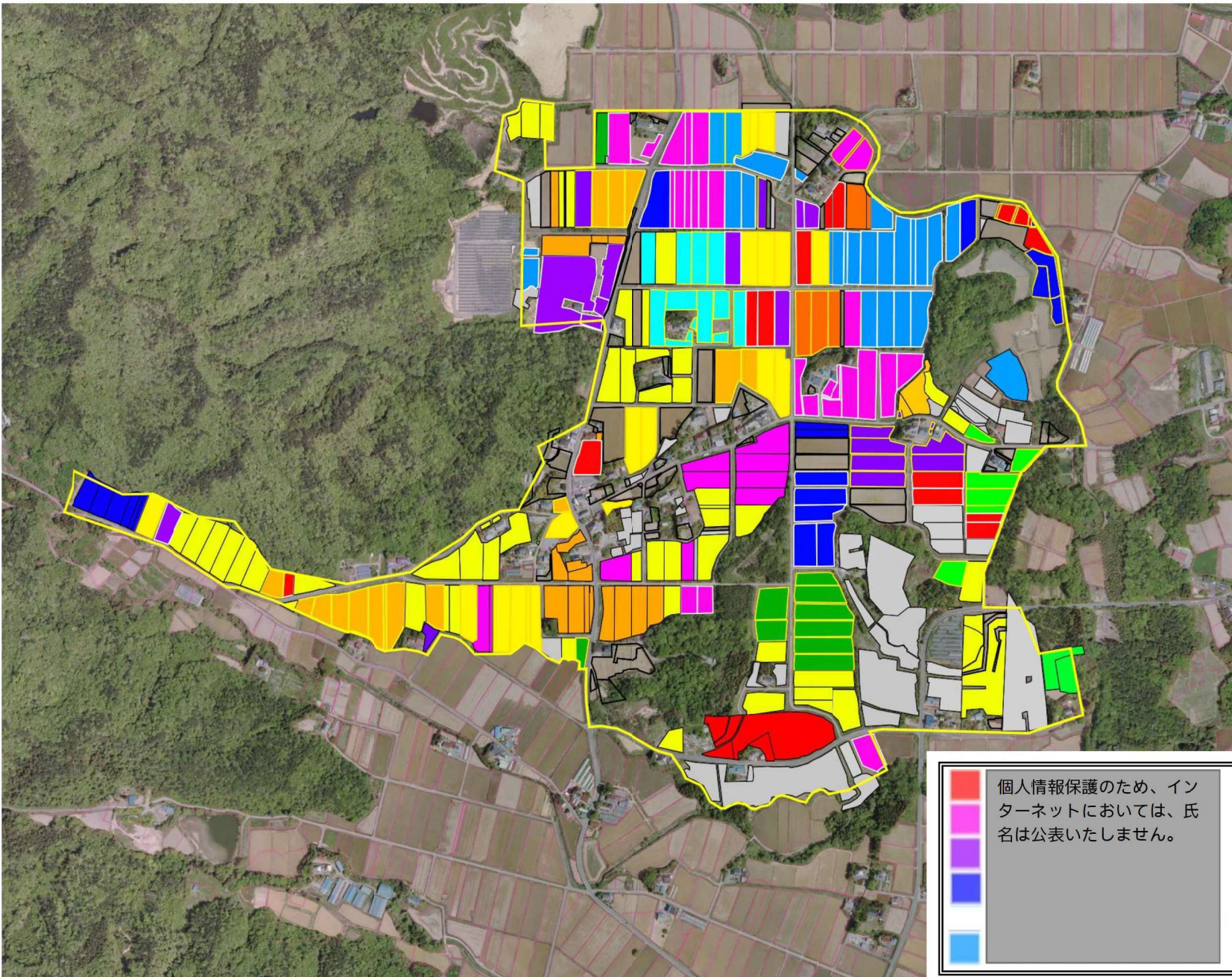
個人情報保護のため、インターネットにおいては、氏名は公表いたしません。

個人情報保護のため、インターネットにおいては、氏名は公表いたしません。

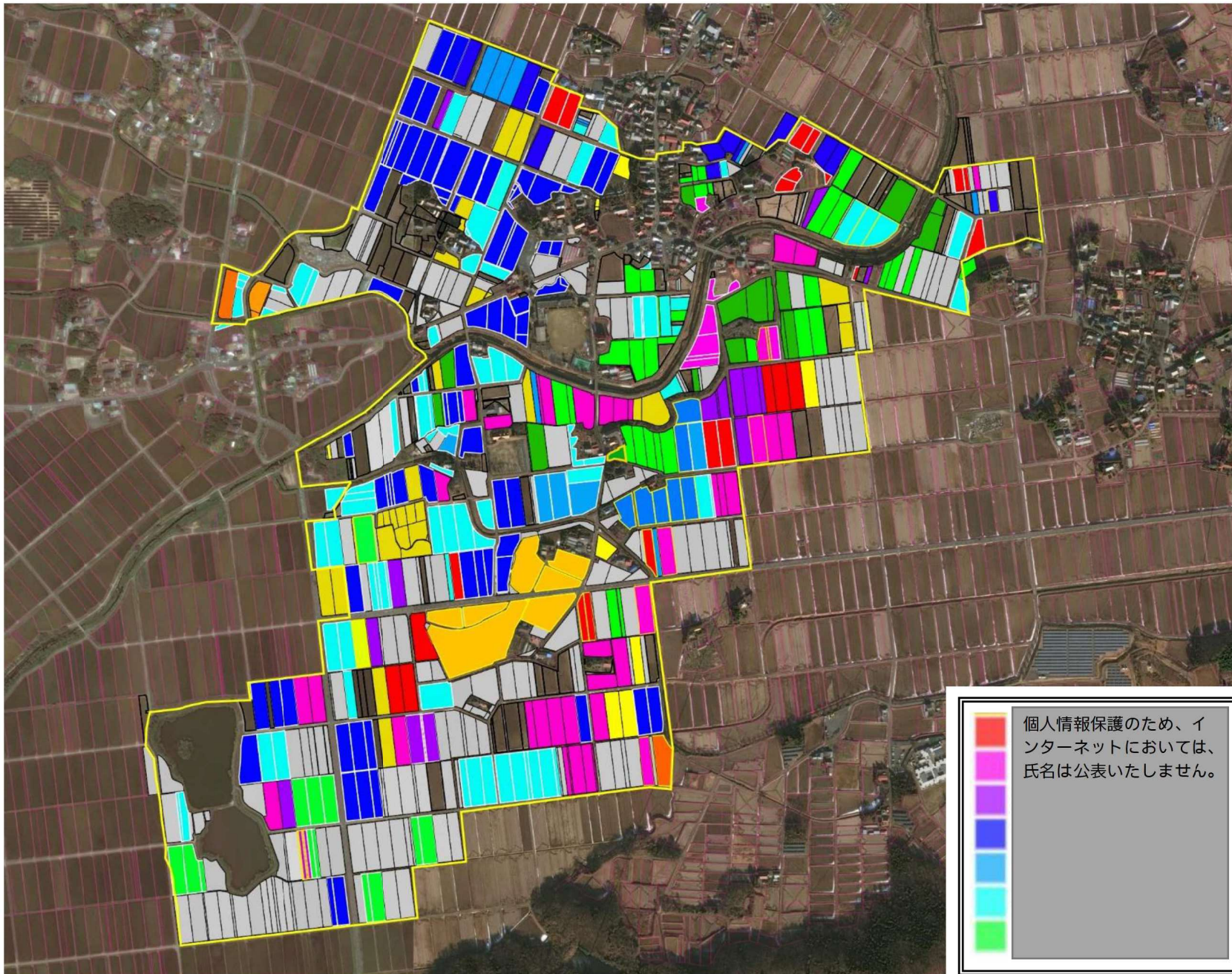
■ 上記以外の耕作者の方

※着色の無い農地は今後検討

地図番号	地域計画名	目標地図名	最終更新日
0410	三穂田町	【プラン】三穂田町塩ノ原	2026/1/30



地図番号	地域計画名	目標地図名	最終更新日
0411	三穂田町	【プラン】三穂田町富岡（南・柿ノ口）	2026/1/30



個人情報保護のため、インターネットにおいては、氏名は公表いたしません。

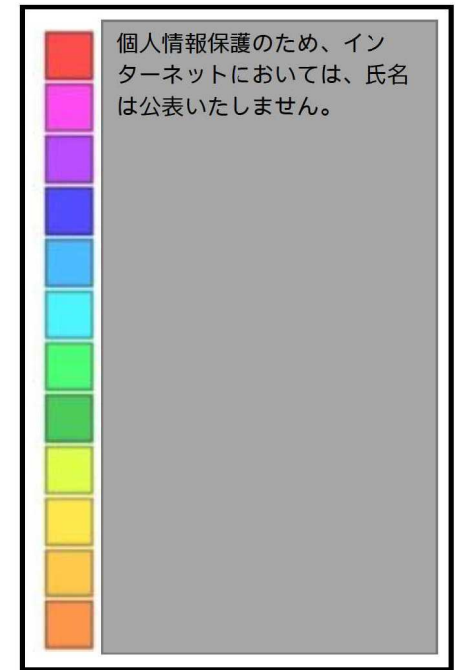
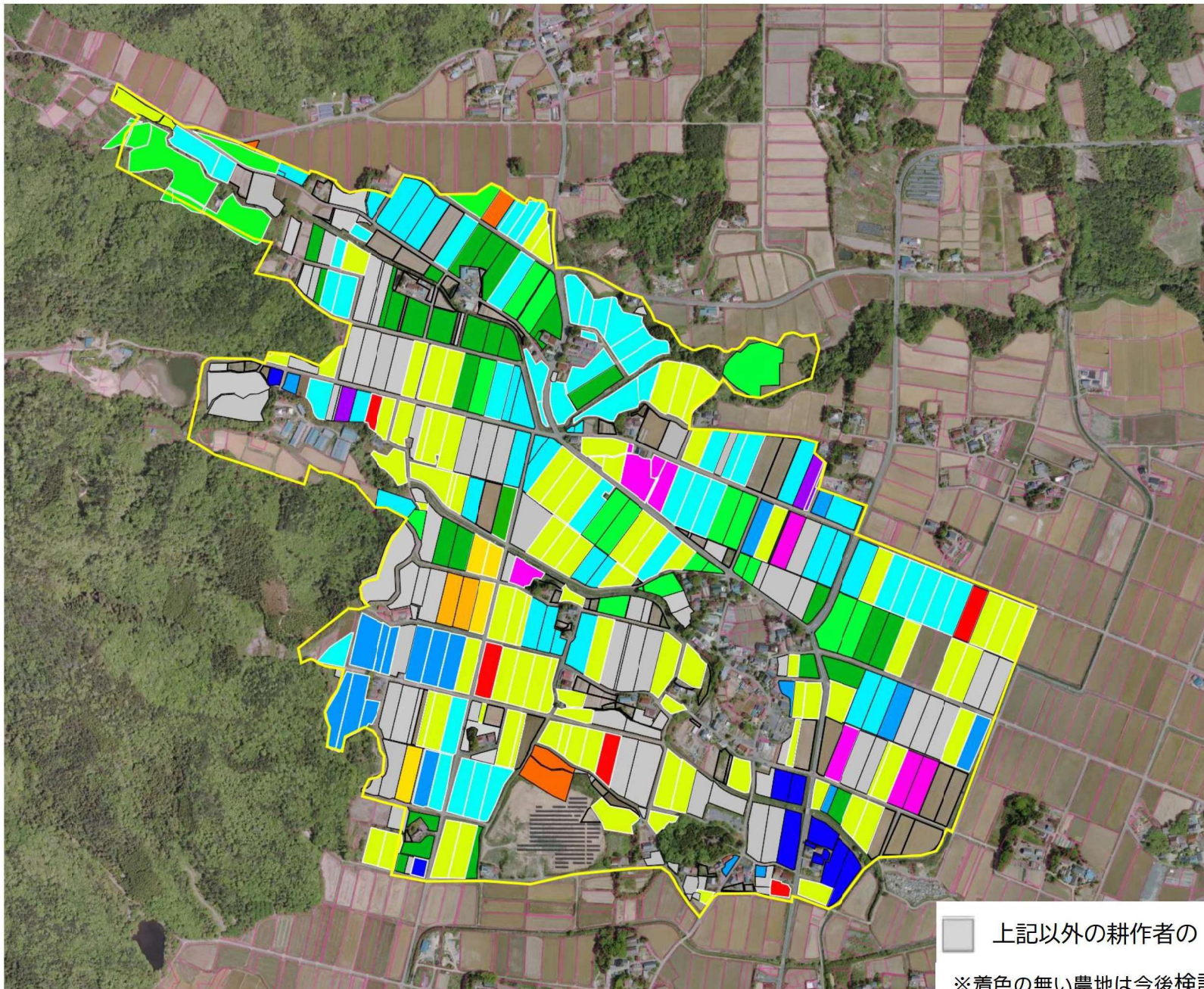
個人情報保護のため、インターネットにおいては、氏名は公表いたしません。

個人情報保護のため、インターネットにおいては、氏名は公表いたしません。

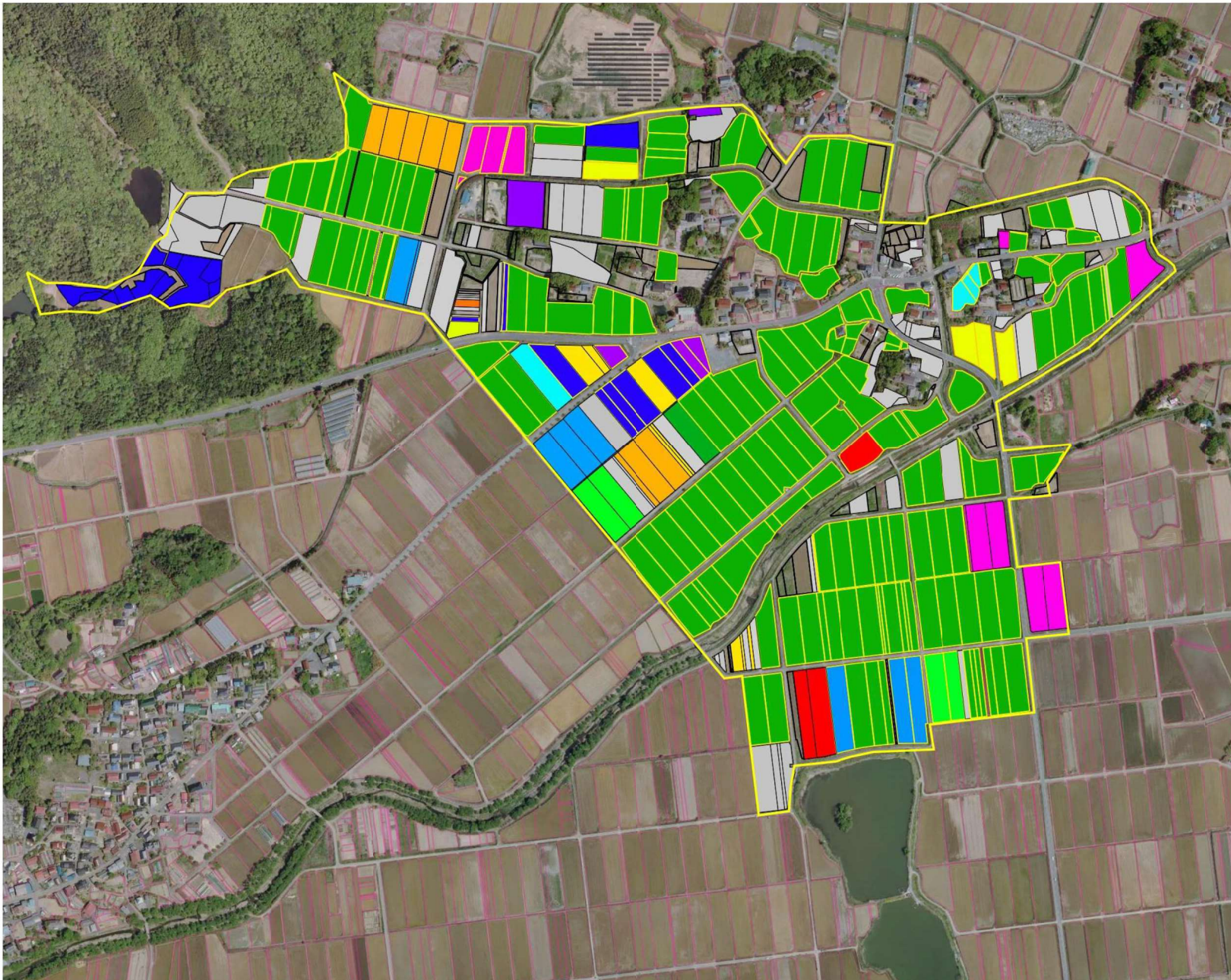
上記以外の耕作者の方

※着色の無い農地は今後検討

地図番号	地域計画名	目標地図名	最終更新日
0412	三穂田町	【プラン】三穂田町富岡（里）	2026/1/30



地図番号	地域計画名	目標地図名	最終更新日
0413	三穂田町	【プラン】三穂田町富岡（山寺）	2026/1/30



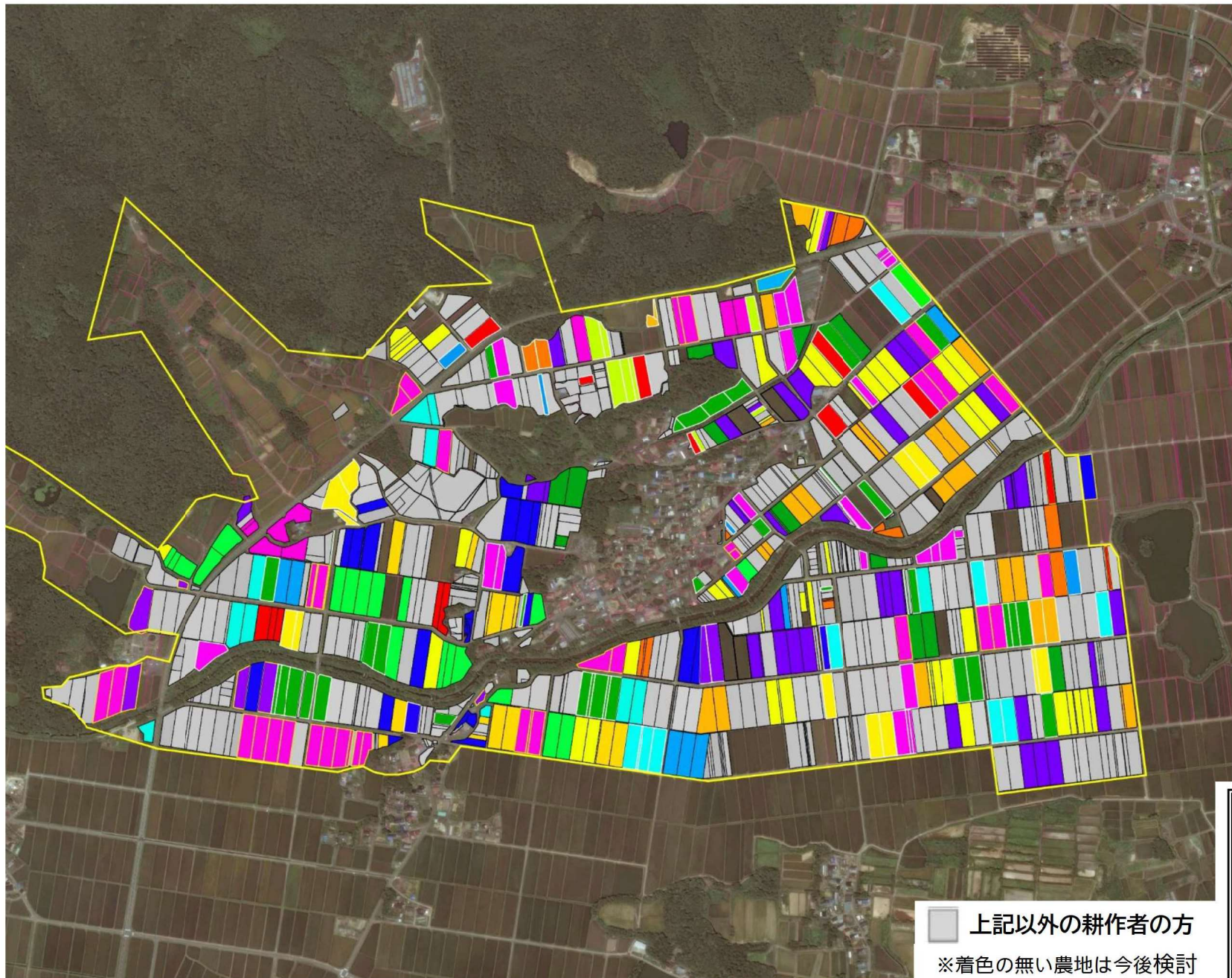
個人情報保護のため、インターネットにおいては、氏名は公表いたしません。

個人情報保護のため、インターネットにおいては、氏名は公表いたしません。

上記以外の耕作者の方

※着色の無い農地は今後検討

地図番号	地域計画名	目標地図名	最終更新日
0414	三穂田町	【プラン】三穂田町下守屋	2026/1/30

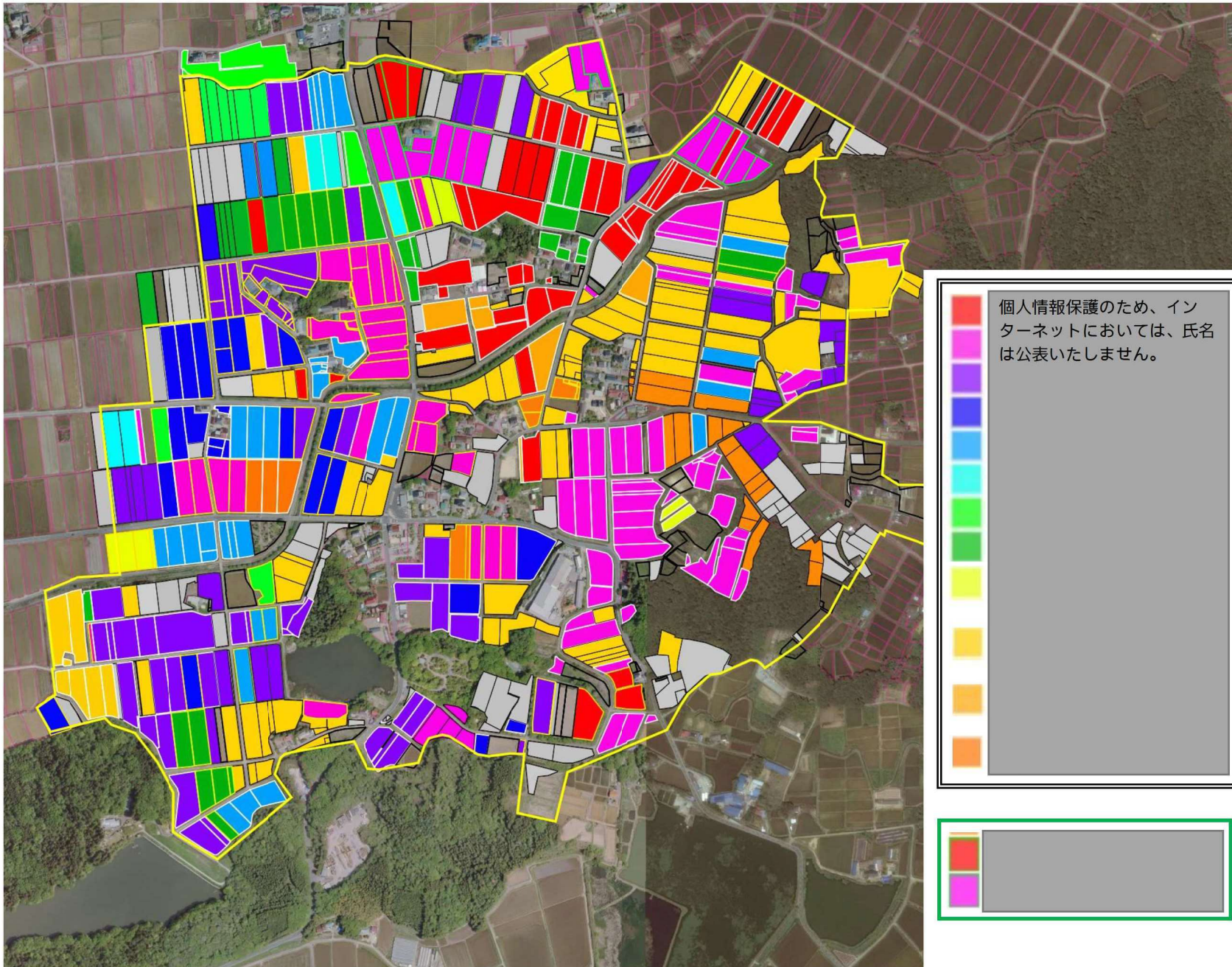


個人情報保護のため、インターネットにおいては、氏名は公表いたしません。

個人情報保護のため、インターネットにおいては、氏名は公表いたしません。

個人情報保護のため、インターネットにおいては、氏名は公表いたしません。

地図番号	地域計画名	目標地図名	最終更新日
0415	三穂田町	【プラン】三穂田町野田	2026/1/30



個人情報保護のため、インターネットにおいては、氏名は公表いたしません。

個人情報保護のため、インターネットにおいては、氏名は公表いたしません。

個人情報保護のため、インターネットにおいては、氏名は公表いたしません。

上記以外の耕作者の方

※着色の無い農地は今後検討

