

地域計画

策定年月日	令和7年2月27日
更新年月日	令和8年3月19日 (第2回目)
目標年度	令和11年度
市町村名 (市町村コード)	郡山市 07203
地域名 (地域内農業集落名)	逢瀬地区 (北郷、本郷一、本郷二、本郷屋敷、下郷北部、下郷南部、第一区、第二区、上下白岩、第四区、第五区、別所、堀大、上山田原、下山新、久保原、赤南)

注:「地域名」欄には、協議の場が設けられた区域を記載し、農林業センサスの農業集落名を記載してください。

1 地域における農業の将来の在り方

(1) 地域計画の区域の状況

区域内の農用地等面積(農業上の利用が行われる農用地等の区域)	1125.9 ha
① 農業振興地域のうち農用地区域内の農地面積	1125.9 ha
② 田の面積	935.4 ha
③ 畑の面積(果樹、茶等を含む)	186.3 ha
④ 区域内において、規模縮小などの意向のある農地面積の合計	51.0 ha
⑤ 区域内において、今後農業を担う者が引き受ける意向のある農地面積の合計	194.1 ha
(参考)区域内における80才以上の農業者の農地面積の合計	204.5 ha
うち後継者不在の農業者の農地面積の合計	- ha
(備考)	

注1:①については、農業振興地域担当部局と調整の上、記載してください。

2:②及び③については、農業委員会の農地台帳の面積(現況地目)に基づき記載してください。

3:④については、規模縮小又は離農の意向のある農地面積を記載してください。

4:⑤については、区域内に特定することができない場合には、引き受ける意向のあるすべての農地面積を記載の上、備考欄にその旨記載してください。

5:(参考)の区域内における80才以上の農業者の農地面積等については、できる限り記載するように努めてください。

6:「区域内の農用地等面積」に遊休農地が含まれている場合には、備考欄にその面積を記載してください。

(2) 地域農業の現状及び課題

逢瀬地区は、農業者の平均年齢66.92歳と高齢化が進み、遊休農地の更なる増加が懸念されることから、持続的に農地の利用を図りながら地域の活性化を進めるためには、新規就農者を確保・育成しつつ、地域住民などを交え地域全体で農地を利用していく仕組みの構築が喫緊の課題である。

このため、分散する担い手の農地を集約するとともに、地域で取り組める新たな作物や栽培方法を検討していく必要がある。

- ・遊休農地が増えているとともに、鳥獣被害(ハクビシン、イノシシ、サギ等)が増加してきている。
- ・農業の生産コストが上昇し、農業経営が困難となっている状況である。
- ・現在の担い手の中心層は60代~70代と若手の農業者が少なく、将来に向けて地域の農地を任せられる担い手の不足が予測される。
- ・キュウリを生産するギガ団地構想の設置エリアである。
- ・地区内に園芸振興センター(市の研修機関)がある。
- ・水問題が年々深刻となっており、現状農地を維持するための対応が急務である。
- ・GPSの受信が悪い部分があり、自動操舵技術などを利用できない場所がある。

【地域の基礎的データ】

農業者:430人(うち50歳代以下49人) ※農林業センサス2020より

団体経営体(法人・集落営農組織等) 10経営体

主な作物:水稲、露地野菜、施設野菜(キュウリ、トマト)、果樹(梨、ブドウ)、花木、畜産(肉用牛)等

(3) 地域における農業の将来の在り方(作物の生産や栽培方法については、必須記載事項)

認定新規就農者等地域内の後継者の育成や、機械の共同利用なども積極的に検討していくことや、地域内で法人を設立することで後継者の確保を図るとともに、担い手への農地集約化のため、農業を担う者への農地再分配を進めることができるよう、地域と担い手が一体となって農地を利用していく体制の構築を図る。

地域の所得向上等の観点から、地域の話合いにより、ブランド化を図ることや6次化製品の開発等の当地区の特徴を出す取組みを行うことを積極的に検討する。

また、他地区にはない逢瀬町の特色として、園芸振興センターやギガ団地構想のエリア等があり上手く活用していきたい。

- ・異常気象による水管理が年々困難となっており、関係機関の協力のもと、乾田直播栽培等の省略化を図ることや、輸出米等を地域で取組み地域での所得向上を図ることなど、地域農業を持続的に行いやすくするため、地域の話合いにより地域で行う事を検討を今年度から始めていく。
- ・基盤整備未実施地区については、整備が進められるよう地域内で話合いを進める。

2 農業の将来の在り方に向けた農用地の効率的かつ総合的な利用に関する目標

(1) 農用地の効率的かつ総合的な利用に関する方針

農地中間管理機構への貸付けを進めつつ、担い手(認定農業者、認定新規就農者、農業法人、集落営農法人)への農地の集積・集約化を基本としつつ、担い手の農作業に支障がない範囲で農業を担う者により農地利用を進める。

(2) 担い手(効率的かつ安定的な経営を営む者)に対する農用地の集積に関する目標

現状の集積率	39.5 %	将来の目標とする集積率	80 %
--------	--------	-------------	------

(3) 農用地の集団化(集約化)に関する目標

令和11年度 団地面積の拡大を進める。

3 農業者及び区域内の関係者が2の目標を達成するためとるべき必要な措置

(1) 農用地の集積、集団化の取組

地域の農業を担う者に農地の集積・集約化をすすめ、団地面積の拡大を進めるとともに、農作業の省力化を図る。

(2) 農地中間管理機構の活用方法

地区内の農地所有者が離農するなどの場合には農地中間管理機構等を活用し、機構に貸付を進めていく。

また、農業を担う者が何らかの事情により営農の継続が困難になった場合には農地中間管理機構の機能を活用して、新たな受け手へ農地の貸付を進め、農地が荒廃しないよう努めていく。

(3) 基盤整備事業への取組

基盤整備未実施の地区は、借り手がなく農地の遊休化が進んでいるため、将来に向けてほ場整備等の取組みを検討していく。多面的機能支払組織も活用し、農道・用排水路等の維持管理等を継続していき、担い手が効率的な農作業を行っていきける環境を整えていく。

(4) 多様な経営体の確保・育成の取組

農地を次の世代に引き継げるよう、話合いの場を定期的に持ち、地区内の新規就農者・後継者・定年帰農者などの担い手等情報の共有(リスト化)を図るほか、地域ぐるみで技術などの支援を行っていく。集落内農業者だけでは農地の保全是難しいと判断した際には、集落外からの入作者について農業を担う者に加えていき、地域ぐるみで技術などの支援を行うとともに、担い手確保・育成に努める。

また、農業用機械や施設等の導入、更新等の際には補助事業等を活用するとともに、ライスセンターの活用や機械の共同利用なども積極的に検討していく。

(5) 農業協同組合等の農業支援サービス事業者等への農作業委託の取組

地域内で農業支援サービス事業者等へ委託できる作業で可能なものがあれば順次委託することを検討する。

以下任意記載事項(地域の实情に応じて、必要な事項を選択し、取組内容を記載してください)

<input checked="" type="checkbox"/> ①鳥獣被害防止対策	<input checked="" type="checkbox"/> ②有機・減農薬・減肥料	<input checked="" type="checkbox"/> ③スマート農業	<input type="checkbox"/> ④畑地化・輸出等	<input checked="" type="checkbox"/> ⑤果樹等
<input type="checkbox"/> ⑥燃料・資源作物等	<input checked="" type="checkbox"/> ⑦保全・管理等	<input checked="" type="checkbox"/> ⑧農業用施設	<input checked="" type="checkbox"/> ⑨耕畜連携等	<input checked="" type="checkbox"/> ⑩その他

【選択した上記の取組内容】

①鳥獣被害が拡大しないよう防止柵やワイヤーメッシュ等を設置に向け行政と連携し検討するとともに、目撃情報や被害情報があった場合には速やかに対応できる体制構築を行うことや点検マップの作成を行い、遊休農地の解消に努める。併せて地域内外から捕獲人材の確保・育成を進める。

②地域内で環境に配慮した農業を積極的に取組んでいく。

③ドローン等のスマート農業を積極的に活用し、労力軽減・作業の省力化を推進していく。

⑤高齢化や担い手不足が進む中、園地継承も含め、果樹の産地として維持を図っていく。

⑦⑧多面的機能支払組織及び中山間直接支払組織等の活動を継続することにより、農道、用排水路等の維持管理を行い、効率的な農作業が出来る環境づくりを行っていく。

⑨耕畜連携(循環型農業)について、地域内で積極的に検討を進めていく。

⑩災害対策の取組方針

近年の気候変動による水害等への対策のため、多面的機能支払制度等を活用しながら、農地所有者を含めた地域全体の取組みとして堀払い等を継続して行い、田んぼダムについて共同で取り組みを進めていくことで減災に対する意識を高め、周辺地域への浸水等の被害を軽減していく。また、年々水不足も課題となっており、深刻となることが想定されるため、地域で乾田直播栽培等を行っていくことなど、地域での所得向上を目指した対応を地域で検討をはじめめる。

4 地域内の農業を担う者一覧(目標地図に位置付ける者)

属性	農業を担う者 (氏名・名称)	現状			10年後 (目標年度:令和11年度)						
		経営作目等	経営面積	作業受託面積	経営作目等	経営面積	作業受託面積	目標地図上の表示	備考		
			ha	ha		ha	ha				
			ha	ha		ha	ha				
			ha	ha		ha	ha				
		別紙のとおり				ha	ha				
						ha	ha		ha	ha	
						ha	ha		ha	ha	
						ha	ha		ha	ha	
						ha	ha		ha	ha	
						ha	ha		ha	ha	
						ha	ha		ha	ha	
計	127経営体		323.4 ha	0 ha		517.5 ha	0 ha				

注1:「属性」欄には、認定農業は「認農」、認定新規就農者は「認就」、法人化を行うことが確実であると市町村が判断する集落営農は「集」、基本構想水準到達者は「到達」、農業協同組合は「農協」、農業支援サービス事業者(農協を除く)は「サ」、上記に該当しない農用地等を継続的に利用する者は「利用者」の属性を記載してください。

2:「経営面積」「作業受託面積」欄には、地域計画の対象地域内における農業を担う者の経営面積、作業受託面積を記載してください。

3:農業を担う者に位置付ける場合は、できる限りその者から同意を得ていること。

4:作業受託面積には、基幹3作業の実面積を記載してください。なお特定農作業受託面積は、作業受託面積に含めず、経営面積に含めてください。

5:備考欄には、農業を担う者として位置付けられた者に不測の事態に備えて、代わりに利用する者を記載するよう努めてください。

5 農業支援サービス事業者一覧(任意記載事項)

番号	事業体名 (氏名・名称)	作業内容	対象品目

6 目標地図(別添のとおり)

7 基盤法第22条の3(地域計画に係る提案の特例)を活用する場合には、以下を記載してください。

農用地所有者等数(人)		うち計画同意者数(人・%)	
-------------	--	---------------	--

注1:「農用地所有者等」欄には、区域内の農用地等の所有者、賃借人等の使用収益権者の数を記載してください。

注2:「うち計画同意者数」欄には、同意者数を記載してください。

注3:提案する地区の対象となる範囲を目標地図に明記してください。

(留意事項)

農業を担う者を位置付ける際、これらの者の氏名が含まれた地域計画について、法令に基づく手続として、本人の同意なく、関係者の意見聴取や、地域計画の案の縦覧、地域計画の公告を行うことができますが、個人情報を保有するに当たっては、利用目的をできる限り特定し、本人から直接書面に記録された個人情報を取得するときは、あらかじめ、本人に対し、その利用目的を明示してください。

また、市町村の公報への掲載等とは別に、インターネットの利用により関係者以外の不特定多数に対して情報を提供する場合は、氏名を削除するなど配慮してください。

必要に応じて区域内の農用地の一覧を参考として添付してください。

4 地域内の農業を担う者一覧(目標地図に位置付ける者)

属性	農業を担う者 (氏名・名称)	現状			10年後 (目標年度:令和11年度)				備考
		経営作目等	経営面積	作業受託面積	経営作目等	経営面積	作業受託面積	目標地図上の表示	
1	認農 A	肉用牛(繁殖)+施設野菜	1.7 ha	ha	肉用牛(繁殖)+施設野菜	2.6 ha	ha	各地図に記載	
2	認農 B	稲作	6.9 ha	ha	稲作	11.4 ha	ha	各地図に記載	
3	認農 C	酪農	3.7 ha	ha	酪農	3.7 ha	ha	各地図に記載	
4	認農 D	稲作+施設野菜	4.3 ha	ha	稲作+施設野菜	10.6 ha	ha	各地図に記載	
5	認農 E	稲作	0.0 ha	ha	稲作	0.1 ha	ha	各地図に記載	
6	認農 F	稲作+肉用牛	0.7 ha	ha	稲作+肉用牛	1.5 ha	ha	各地図に記載	
7	認農 G	稲作	0.3 ha	ha	稲作	0.3 ha	ha	各地図に記載	
8	認農 H	稲作	2.2 ha	ha	稲作	7.6 ha	ha	各地図に記載	
9	認農 I	稲作	7.5 ha	ha	稲作	23.8 ha	ha	各地図に記載	
10	認農 J	施設野菜+露地野菜	0.7 ha	ha	施設野菜+露地野菜	0.7 ha	ha	各地図に記載	
11	認農 K	稲作	4.3 ha	ha	稲作	8.7 ha	ha	各地図に記載	
12	認農 L	肉用牛(肥育)+稲作	0.0 ha	ha	肉用牛(肥育)+稲作	1.5 ha	ha	各地図に記載	
13	認農 M	施設野菜	6.2 ha	ha	施設野菜	4.0 ha	ha	各地図に記載	
14	認農 N	稲作	0.0 ha	ha	稲作	27.3 ha	ha	各地図に記載	
15	認農 O	稲作	10.1 ha	ha	稲作	31.3 ha	ha	各地図に記載	
16	認農 P	肉用牛(繁殖)	0.5 ha	ha	肉用牛(繁殖)	0.5 ha	ha	各地図に記載	
17	認農 Q	稲作	9.0 ha	ha	稲作	9.3 ha	ha	各地図に記載	
18	認農 R	稲作+露地野菜	2.7 ha	ha	稲作+露地野菜	2.6 ha	ha	各地図に記載	
19	認農 S	酪農+稲作	4.4 ha	ha	酪農+稲作	4.9 ha	ha	各地図に記載	
20	認農 T	酪農	3.0 ha	ha	酪農	3.0 ha	ha	各地図に記載	
21	認農 U	稲作	6.8 ha	ha	稲作	7.1 ha	ha	各地図に記載	
22	認農 V	施設野菜+稲作	2.2 ha	ha	施設野菜+稲作	2.1 ha	ha	各地図に記載	
23	認農 W	稲作+繁殖和牛	5.0 ha	ha	稲作+繁殖和牛	5.5 ha	ha	各地図に記載	
24	認農 X	酪農	2.7 ha	ha	酪農	3.1 ha	ha	各地図に記載	
25	認農 Y	稲作	0.6 ha	ha	稲作	0.6 ha	ha	各地図に記載	
26	認農 Z	稲作	3.0 ha	ha	稲作	4.2 ha	ha	各地図に記載	
27	認農 AA	稲作	3.8 ha	ha	稲作	5.3 ha	ha	各地図に記載	
28	認農 AB	稲作	1.1 ha	ha	稲作	2.2 ha	ha	各地図に記載	
29	認農 AC	稲作	3.5 ha	ha	稲作	5.9 ha	ha	各地図に記載	
30	認農 AD	稲作	3.0 ha	ha	稲作	5.1 ha	ha	各地図に記載	
31	認農 AE	稲作	6.2 ha	ha	稲作	12.7 ha	ha	各地図に記載	
32	認農 AF	稲作+施設野菜	3.5 ha	ha	稲作+施設野菜	4.4 ha	ha	各地図に記載	
33	認農 AG	稲作	2.6 ha	ha	稲作	3.2 ha	ha	各地図に記載	
34	認農 AH	稲作	20.8 ha	ha	稲作	22.7 ha	ha	各地図に記載	
35	認農 AI	稲作+施設野菜	3.7 ha	ha	稲作+施設野菜	3.7 ha	ha	各地図に記載	
36	認農 AJ	稲作	4.4 ha	ha	稲作	7.6 ha	ha	各地図に記載	
37	認農 AK	稲作	0.1 ha	ha	稲作	2.2 ha	ha	各地図に記載	
38	認農 AL	稲作	2.8 ha	ha	稲作	2.8 ha	ha	各地図に記載	
39	認農 AM	稲作	0.6 ha	ha	稲作	0.6 ha	ha	各地図に記載	
40	認農 AN	稲作+施設野菜	0.0 ha	ha	稲作+施設野菜	0.2 ha	ha	各地図に記載	
41	認農 AO	稲作	5.6 ha	ha	稲作	6.6 ha	ha	各地図に記載	
42	認農 AP	稲作+施設野菜	4.2 ha	ha	稲作+施設野菜	4.6 ha	ha	各地図に記載	
43	認農 AQ	稲作	1.6 ha	ha	稲作	1.3 ha	ha	各地図に記載	
44	認農 AR	稲作	5.0 ha	ha	稲作	2.8 ha	ha	各地図に記載	
45	認農 AS	稲作	7.5 ha	ha	稲作	7.6 ha	ha	各地図に記載	
46	認農 AT	稲作	1.1 ha	ha	稲作	1.1 ha	ha	各地図に記載	
47	認農 AU	稲作	0.0 ha	ha	稲作	0.3 ha	ha	各地図に記載	
48	認農 AV	稲作	5.7 ha	ha	稲作	16.7 ha	ha	各地図に記載	
49	認農 AW	稲作	0.7 ha	ha	稲作	0.7 ha	ha	各地図に記載	
50	認農 AX	稲作	0.7 ha	ha	稲作	0.7 ha	ha	各地図に記載	
51	認農 AY	稲作	1.8 ha	ha	稲作	1.8 ha	ha	各地図に記載	
52	認農 AZ	稲作	0.1 ha	ha	稲作	0.1 ha	ha	各地図に記載	
53	認農 BA	稲作+施設野菜	0.4 ha	ha	稲作+施設野菜	2.4 ha	ha	各地図に記載	
54	認農 BB	稲作	0.1 ha	ha	稲作	0.1 ha	ha	各地図に記載	
55	認農 BC	稲作	0.2 ha	ha	稲作	0.2 ha	ha	各地図に記載	
56	認農 BD	稲作	0.0 ha	ha	稲作	0.3 ha	ha	各地図に記載	
57	認農 BE	施設野菜+その他(加工)	0.8 ha	ha	施設野菜+その他(加工)	0.8 ha	ha	各地図に記載	
58	認農 BF	稲作+露地野菜+施設野菜	0.0 ha	ha	稲作+露地野菜+施設野菜	1.5 ha	ha	各地図に記載	
59	認農 BG	稲作+施設野菜	0.1 ha	ha	稲作+施設野菜	0.1 ha	ha	各地図に記載	
60	認農 BH	稲作	0.2 ha	ha	稲作	0.2 ha	ha	各地図に記載	
61	認農 BI	稲作	0.0 ha	ha	稲作	5.2 ha	ha	各地図に記載	
62	認農 BJ	施設野菜	0.6 ha	ha	施設野菜	0.6 ha	ha	各地図に記載	
63	認農 BK	稲作	10.3 ha	ha	稲作	10.6 ha	ha	各地図に記載	
64	認農 BL	施設野菜	0.9 ha	ha	施設野菜	0.7 ha	ha	各地図に記載	
65	認農 BM	稲作	7.4 ha	ha	稲作	32.4 ha	ha	各地図に記載	
66	認農 BN	稲作	20.8 ha	ha	稲作	24.1 ha	ha	各地図に記載	
67	認農 BO	稲作+肉用牛(繁殖)	0.0 ha	ha	稲作+肉用牛(繁殖)	0.7 ha	ha	各地図に記載	
68	認農 BP	稲作	0.0 ha	ha	稲作	0.1 ha	ha	各地図に記載	
69	認農 BQ	稲作+露地野菜	0.5 ha	ha	稲作+露地野菜	0.5 ha	ha	各地図に記載	
70	認農 BR	稲作+雑穀・いも類・豆類	17.3 ha	ha	稲作+雑穀・いも類・豆類	17.3 ha	ha	各地図に記載	
71	認農 BS	稲作	0.0 ha	ha	稲作	5.0 ha	ha	各地図に記載	
72	認就 BT	施設野菜	0.5 ha	ha	施設野菜	0.5 ha	ha	各地図に記載	
73	認就 BU	露地野菜	0.5 ha	ha	露地野菜	0.5 ha	ha	各地図に記載	
74	認就 BV	露地野菜	0.0 ha	ha	露地野菜	0.3 ha	ha	各地図に記載	
75	認就 BW	果樹	0.5 ha	ha	果樹	0.8 ha	ha	各地図に記載	
76	認就 BX	稲作	1.8 ha	ha	稲作	1.8 ha	ha	各地図に記載	

77	利用者	BY	稲作	0.5	ha	ha	稲作	0.5	ha	ha	各地図に記載
78	利用者	BZ	稲作	0.5	ha	ha	稲作	0.5	ha	ha	各地図に記載
79	利用者	CA	稲作	0.0	ha	ha	稲作	0.9	ha	ha	各地図に記載
80	利用者	CB	稲作	2.8	ha	ha	稲作	0.9	ha	ha	各地図に記載
81	利用者	CC	稲作	2.7	ha	ha	稲作	3.9	ha	ha	各地図に記載
82	利用者	CD	稲作	3.0	ha	ha	稲作	3.7	ha	ha	各地図に記載
83	利用者	CE	稲作	0.7	ha	ha	稲作	1.7	ha	ha	各地図に記載
84	利用者	CF	稲作	1.3	ha	ha	稲作	0.8	ha	ha	各地図に記載
85	利用者	CG	稲作	4.1	ha	ha	稲作	5.8	ha	ha	各地図に記載
86	利用者	CH	稲作	4.0	ha	ha	稲作	4.0	ha	ha	各地図に記載
87	利用者	CI	稲作	1.1	ha	ha	稲作	1.1	ha	ha	各地図に記載
88	利用者	CJ	稲作	5.3	ha	ha	稲作	6.8	ha	ha	各地図に記載
89	利用者	CK	稲作	0.0	ha	ha	稲作	1.5	ha	ha	各地図に記載
90	利用者	CL	稲作	0.1	ha	ha	稲作	0.1	ha	ha	各地図に記載
91	利用者	CM	稲作	2.5	ha	ha	稲作	2.5	ha	ha	各地図に記載
92	利用者	CN	稲作	0.2	ha	ha	稲作	1.2	ha	ha	各地図に記載
93	利用者	CO	稲作	4.0	ha	ha	稲作	5.2	ha	ha	各地図に記載
94	利用者	CP	稲作	0.1	ha	ha	稲作	1.5	ha	ha	各地図に記載
95	利用者	CQ	稲作	1.7	ha	ha	稲作	5.3	ha	ha	各地図に記載
96	利用者	CR	稲作	2.2	ha	ha	稲作	2.3	ha	ha	各地図に記載
97	利用者	CS	稲作	2.9	ha	ha	稲作	2.9	ha	ha	各地図に記載
98	利用者	CT	稲作	1.5	ha	ha	稲作	1.5	ha	ha	各地図に記載
99	利用者	CU	稲作	2.0	ha	ha	稲作	2.0	ha	ha	各地図に記載
100	利用者	CV	稲作	0.7	ha	ha	稲作	0.7	ha	ha	各地図に記載
101	利用者	CW	稲作	0.0	ha	ha	稲作	2.4	ha	ha	各地図に記載
102	利用者	CX	稲作	4.0	ha	ha	稲作	5.2	ha	ha	各地図に記載
103	利用者	CY	稲作	1.3	ha	ha	稲作	1.3	ha	ha	各地図に記載
104	利用者	CZ	稲作	1.2	ha	ha	稲作	1.2	ha	ha	各地図に記載
105	利用者	DA	稲作	2.1	ha	ha	稲作	2.1	ha	ha	各地図に記載
106	利用者	DB	稲作	2.2	ha	ha	稲作	2.2	ha	ha	各地図に記載
107	利用者	DC	稲作	1.7	ha	ha	稲作	1.7	ha	ha	各地図に記載
108	利用者	DD	稲作	0.0	ha	ha	稲作	0.8	ha	ha	各地図に記載
109	利用者	DE	稲作	0.9	ha	ha	稲作	1.9	ha	ha	各地図に記載
110	利用者	DF	稲作	2.0	ha	ha	稲作	3.4	ha	ha	各地図に記載
111	利用者	DG	稲作	1.7	ha	ha	稲作	1.7	ha	ha	各地図に記載
112	利用者	DH	稲作	1.3	ha	ha	稲作	1.3	ha	ha	各地図に記載
113	利用者	DI	稲作	3.8	ha	ha	稲作	3.6	ha	ha	各地図に記載
114	利用者	DJ	稲作	2.6	ha	ha	稲作	5.7	ha	ha	各地図に記載
115	利用者	DK	稲作	0.0	ha	ha	稲作	0.1	ha	ha	各地図に記載
116	利用者	DL	稲作	0.0	ha	ha	稲作	0.1	ha	ha	各地図に記載
117	利用者	DM	肉用牛	1.5	ha	ha	肉用牛	0.9	ha	ha	各地図に記載
118	利用者	DN	梨	2.1	ha	ha	梨	2.1	ha	ha	各地図に記載
119	利用者	DO	大葉	0.0	ha	ha	大葉	0.3	ha	ha	各地図に記載
120	利用者	DP	梨	1.8	ha	ha	梨	1.8	ha	ha	各地図に記載
121	利用者	DQ	稲作	1.0	ha	ha	稲作	4.8	ha	ha	各地図に記載
122	利用者	DR	稲作	2.5	ha	ha	稲作	3.1	ha	ha	各地図に記載
123	利用者	DS	稲作	0.0	ha	ha	稲作	0.8	ha	ha	各地図に記載
124	利用者	DT	稲作	1.6	ha	ha	稲作	1.6	ha	ha	各地図に記載
125	利用者	DU	稲作	0.1	ha	ha	稲作	0.1	ha	ha	各地図に記載
126	利用者	DV	稲作	2.0	ha	ha	稲作	1.8	ha	ha	各地図に記載
127	利用者	DW	稲作	0.6	ha	ha	稲作	0.6	ha	ha	各地図に記載
128					ha	ha			ha	ha	

目標地図の見方

「目標地図」は、地域計画の中で「農業を担う者」として位置付けられた方が、将来（おおむね10年後）、具体的にどの農地を耕作する見込みなのかを、地図で表したものです。

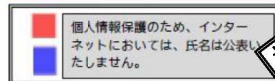
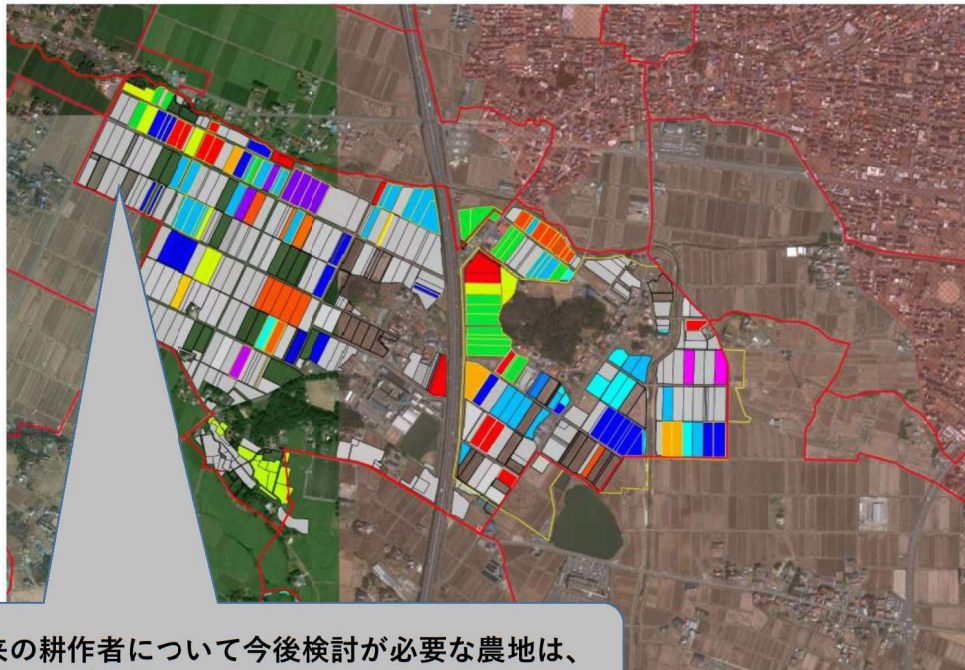
地図は、人・農地プランまたは農業集落単位で作成しています。

地域計画上の「農業を担う者」の氏名と、地図上の色を示しています。
枠の色は、地図上の農地の枠線の色を表しています。

※農業を営んでいても、地域計画上の「農業を担う者」になっていない方の氏名は、記載されておりません。

※枠囲みは、地図の作成作業の過程でランダムに決定しており、何らかの基準等によりグループ分けしたものではありません。

地図番号	地域計画名	目標地図名	最終更新日
0106	大槻町	【プラン】大槻町山下	2024/12/27



枠線が黒色の農地

枠線が黄色の農地

枠線が白色の農地

将来の耕作者について今後検討が必要な農地は、着色されず、枠のみの表示となっています。

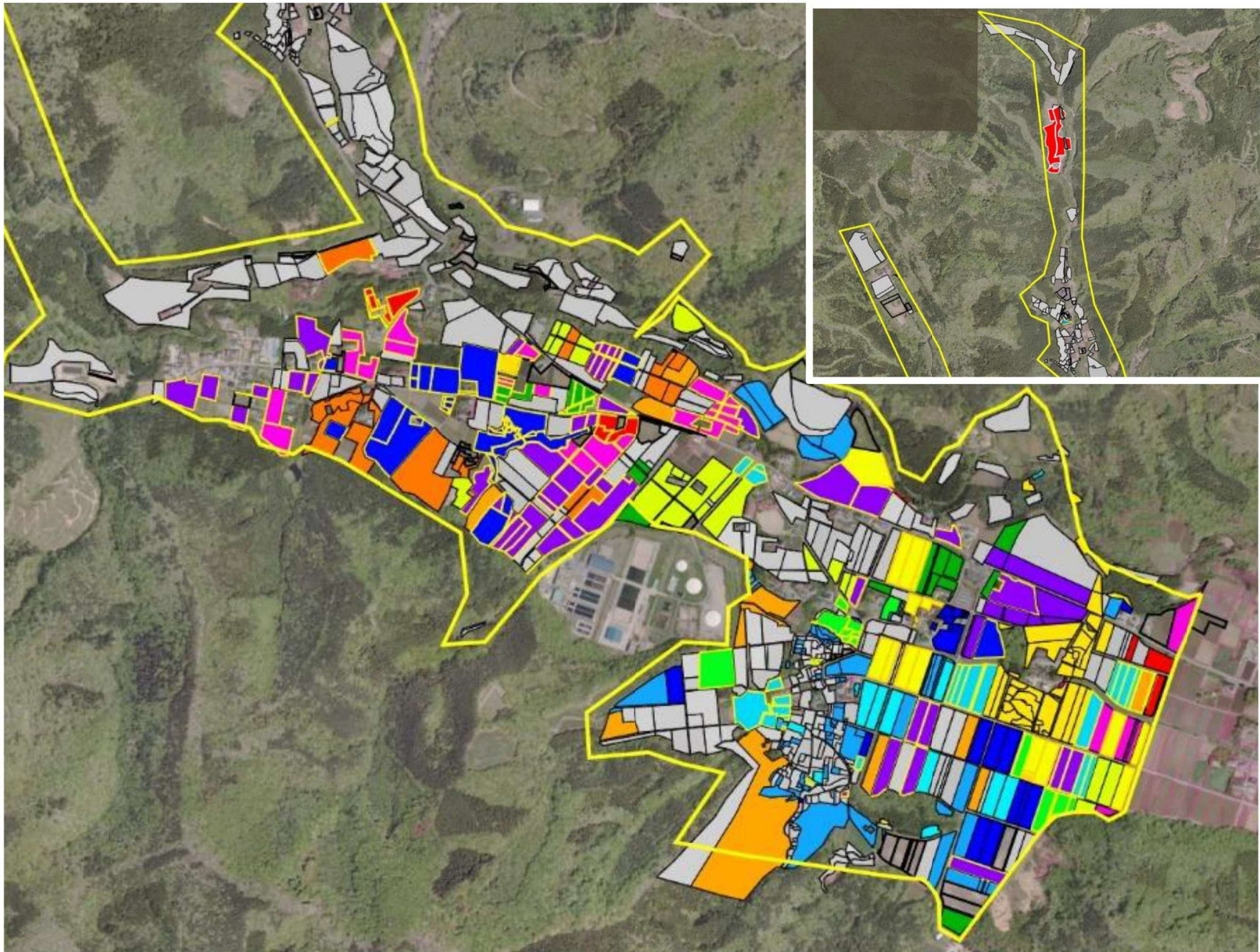
■ 上記以外の耕作者の方

※着色の無い農地は今後検討

地域計画上の「農業を担う者」になっていない農業者の方が耕作予定の農地は、グレー（灰色）で表示しています。

二重線の枠は、地図上の農地の枠が白色の農地を表しています。

地図番号	地域計画名	目標地図名	最終更新日
0502	逢瀬町	【プラン】逢瀬町別土原（堀大）	2026/1/30



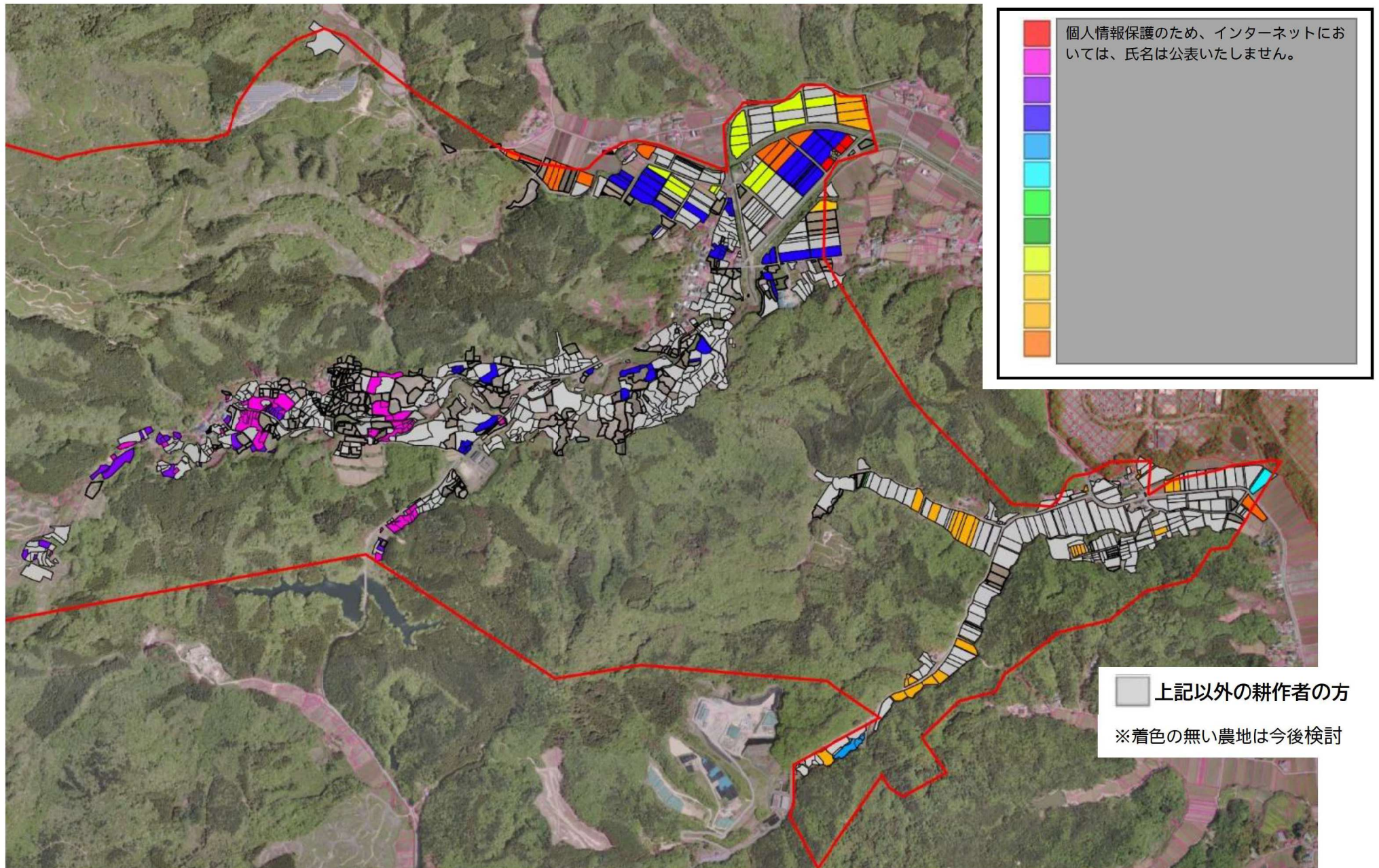
個人情報保護のため、インターネットにおいては、氏名は公表いたしません。

個人情報保護のため、インターネットにおいては、氏名は公表いたしません。

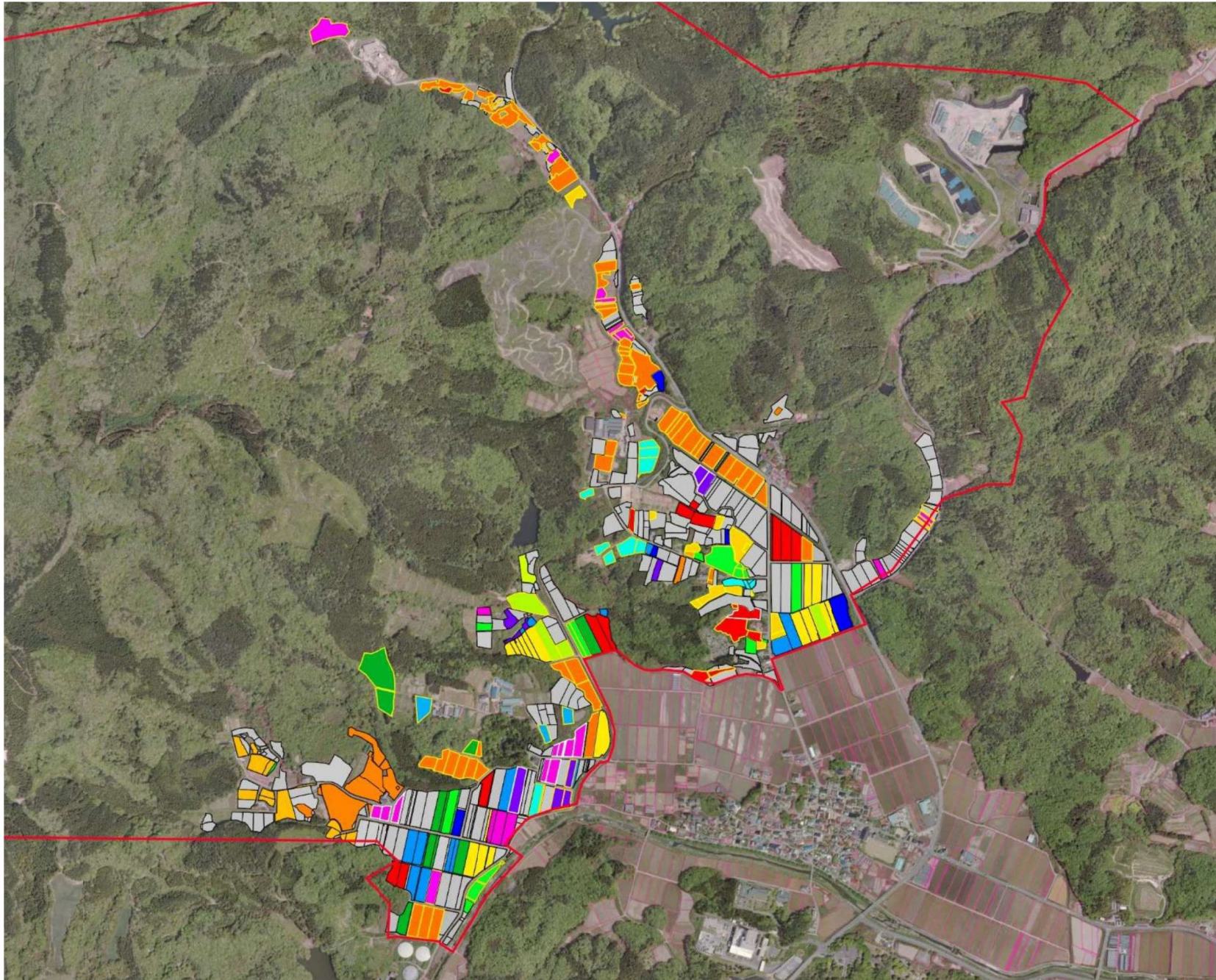
上記以外の耕作者の方

※着色の無い農地は今後検討

地図番号	地域計画名	目標地図名	最終更新日
0504	逢瀬町	【集落】河内村_001_北郷	2026/1/30



地図番号	地域計画名	目標地図名	最終更新日
0505	逢瀬町	【プラン】逢瀬町河内（本郷一）	2026/1/30



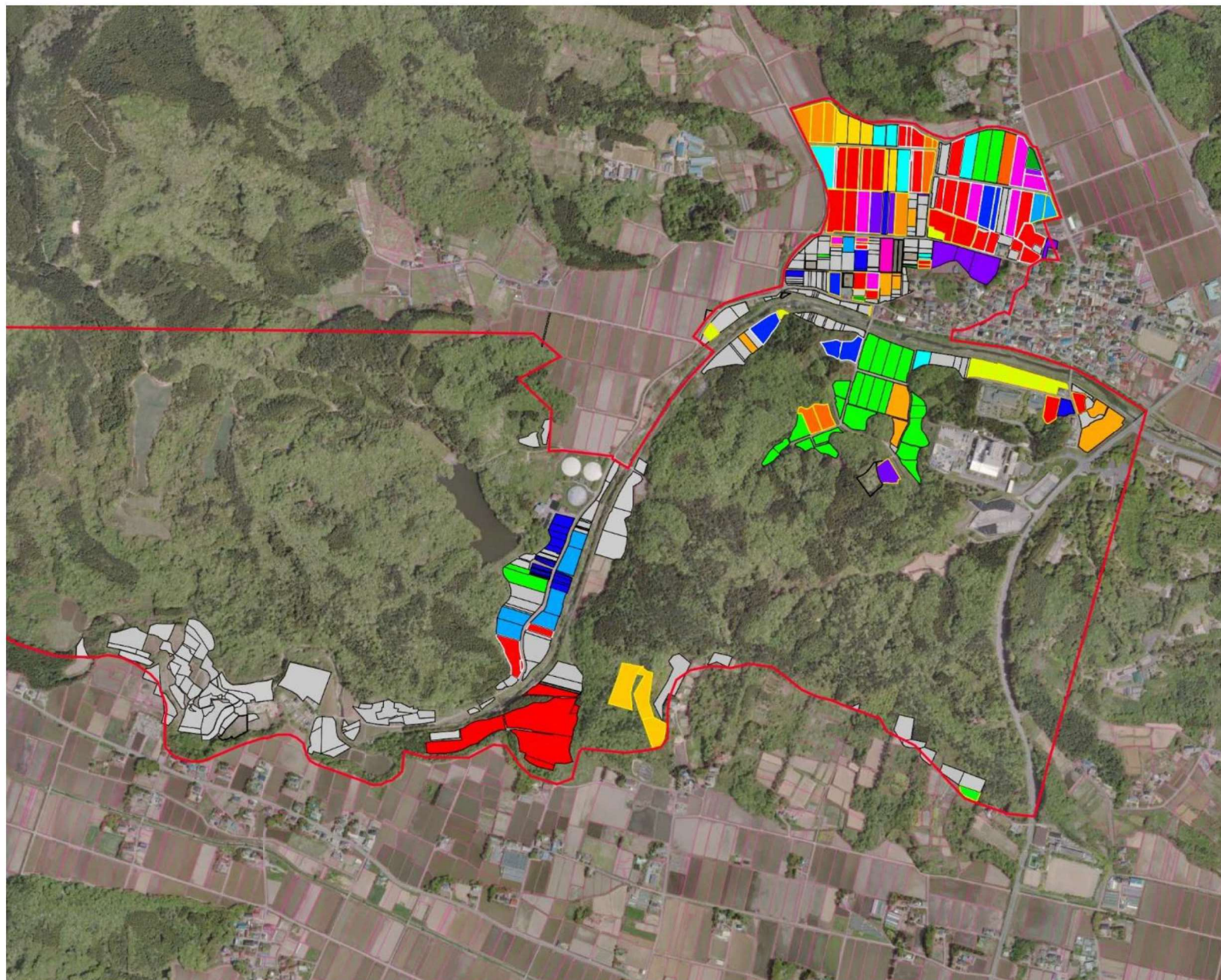
個人情報保護のため、インターネットにおいては、氏名は公表いたしません。

個人情報保護のため、インターネットにおいては、氏名は公表いたしません。

個人情報保護のため、インターネットにおいては、氏名は公表いたしません。

■ 上記以外の耕作者の方
※着色の無い農地は今後検討

地図番号	地域計画名	目標地図名	最終更新日
0506	逢瀬町	【プラン】逢瀬町河内（本郷二）	2026/1/30



個人情報保護のため、インターネットにおいては、氏名は公表いたしません。

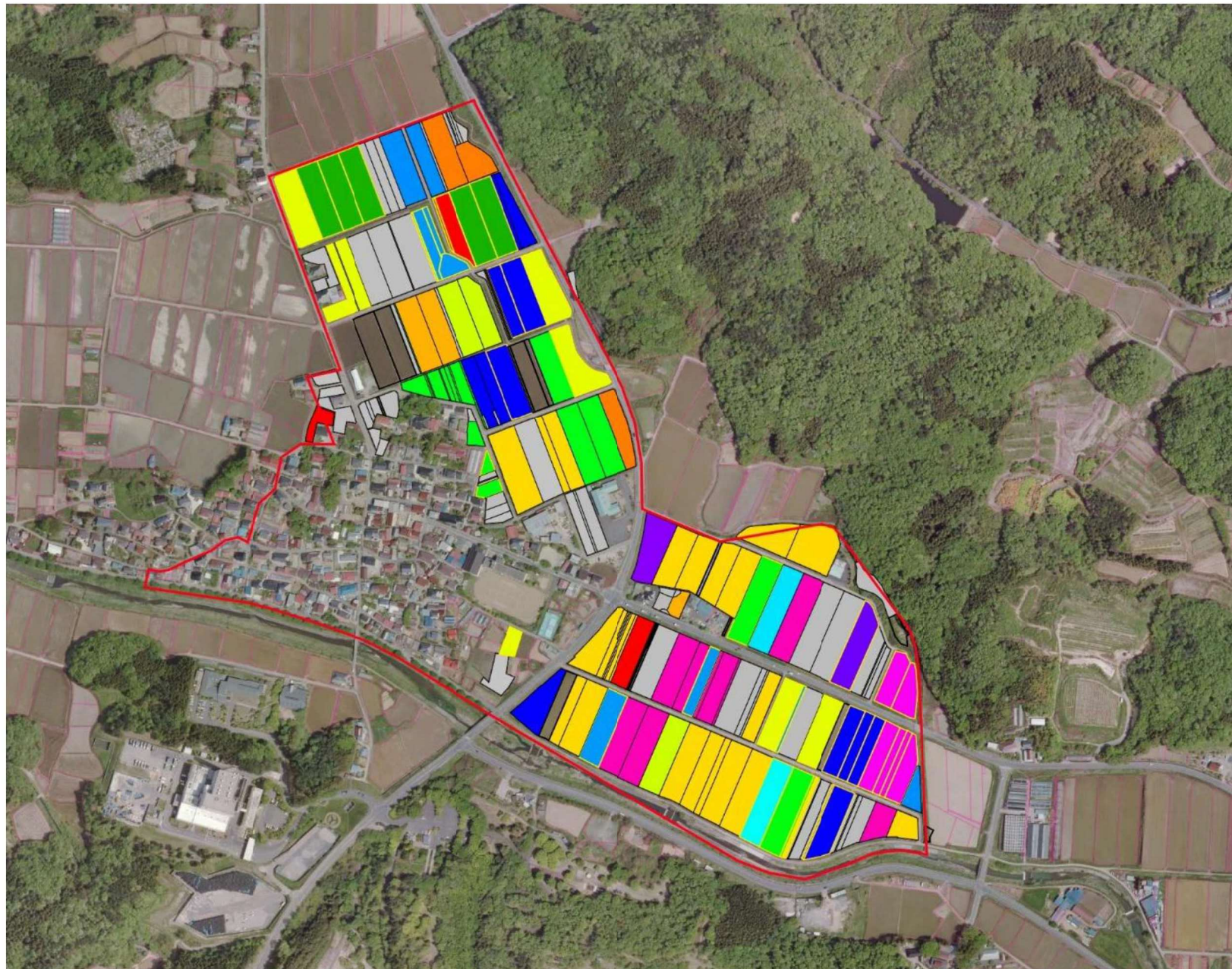
個人情報保護のため、インターネットにおいては、氏名は公表いたしません。

個人情報保護のため、インターネットにおいては、氏名は公表いたしません。

上記以外の耕作者の方

※着色の無い農地は今後検討

地図番号	地域計画名	目標地図名	最終更新日
0507	逢瀬町	【プラン】逢瀬町河内（本郷屋敷）	2026/1/30



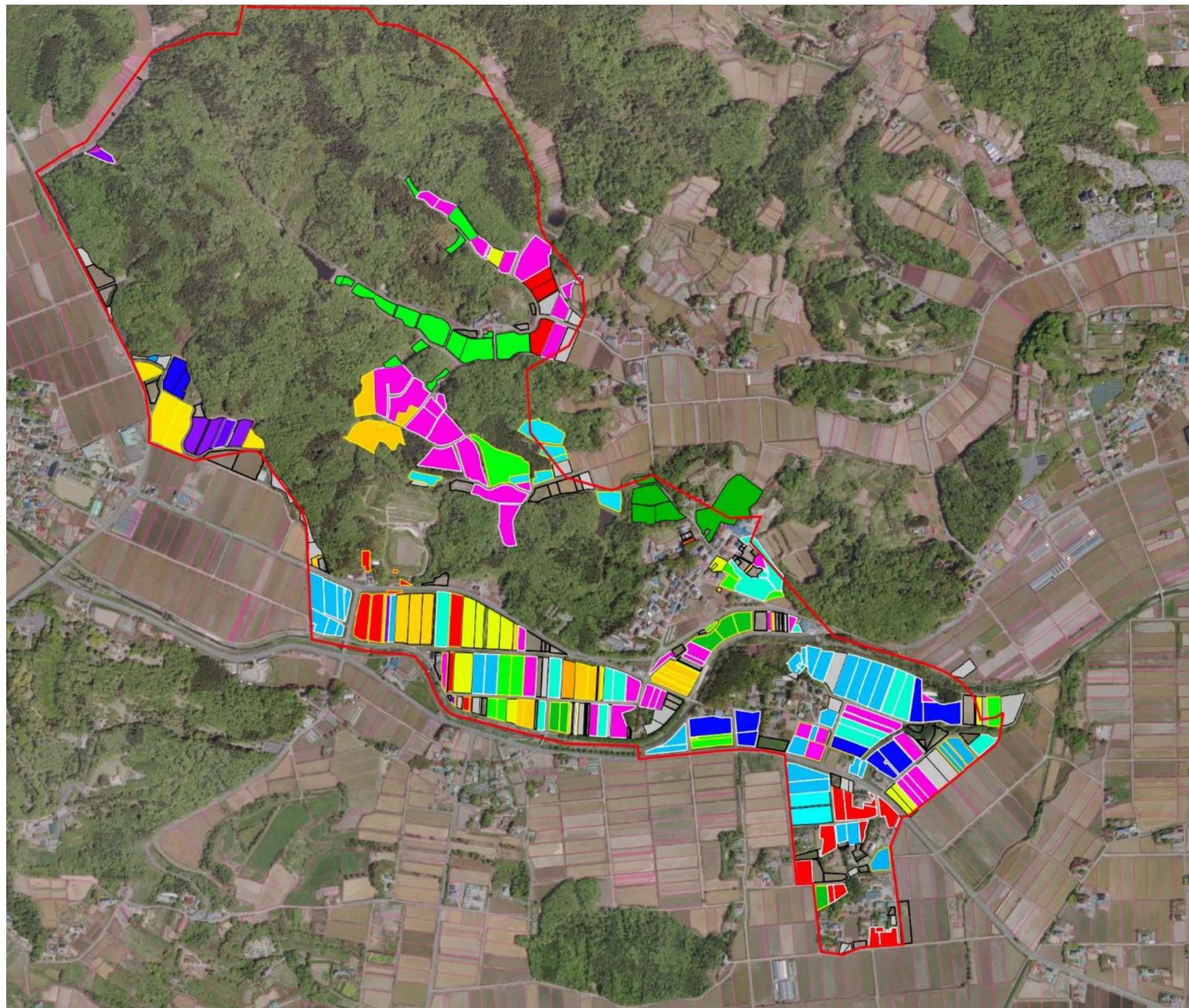
個人情報保護のため、インターネットにおいては、氏名は公表いたしません。

個人情報保護のため、インターネットにおいては、氏名は公表いたしません。

■ 上記以外の耕作者の方

※着色の無い農地は今後検討

地図番号	地域計画名	目標地図名	最終更新日
0508	逢瀬町	【プラン】逢瀬町河内（下郷北部）	2026/1/30



個人情報保護のため、インターネットにおいては、氏名は公表いたしません。

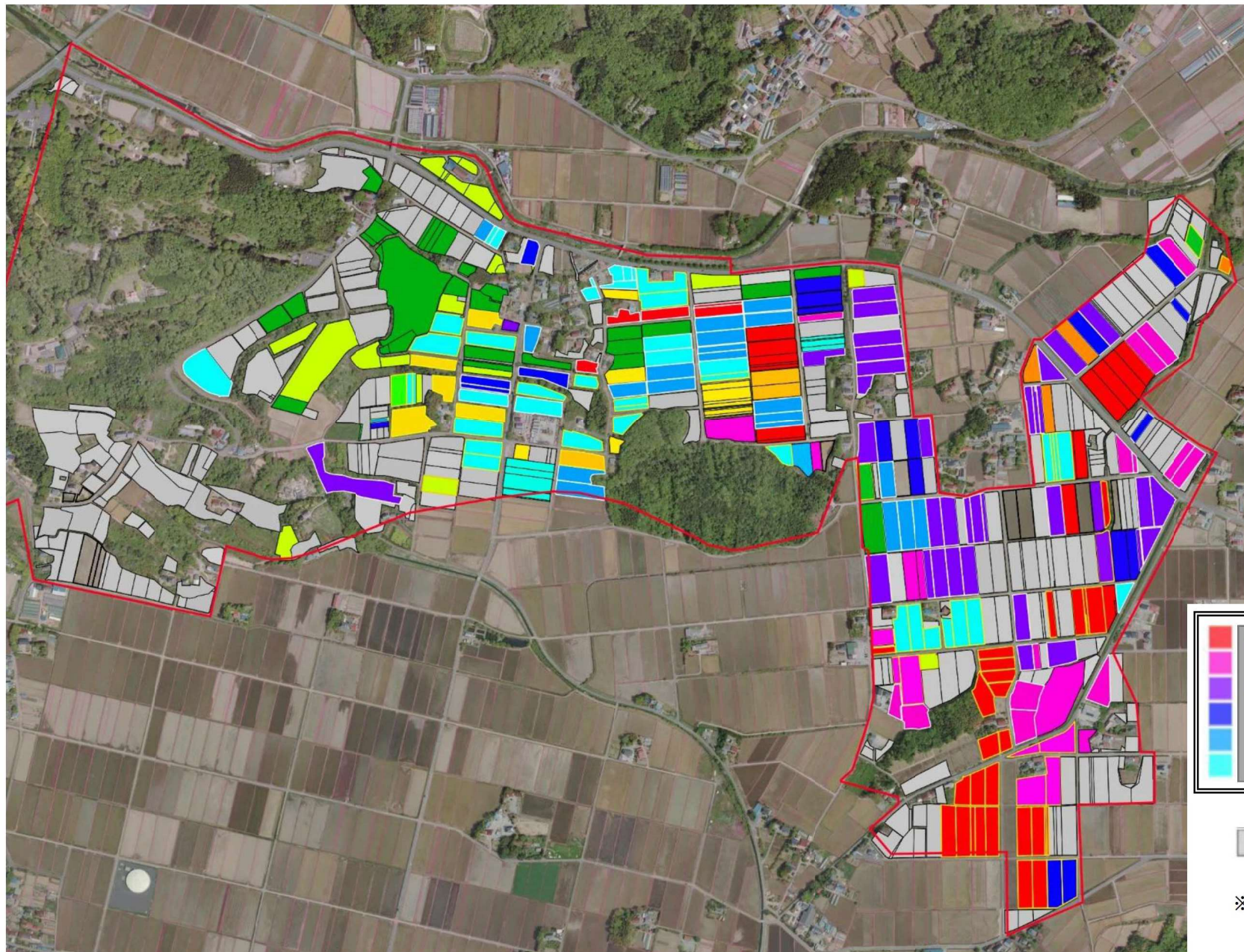
個人情報保護のため、インターネットにおいては、氏名は公表いたしません。

個人情報保護のため、インターネットにおいては、氏名は公表いたしません。

上記以外の耕作者の方

※着色の無い農地は今後検討

地図番号	地域計画名	目標地図名	最終更新日
0509	逢瀬町	【プラン】逢瀬町河内（下郷南部、第四区）	2026/1/30



個人情報保護のため、インターネットにおいては、氏名は公表いたしません。

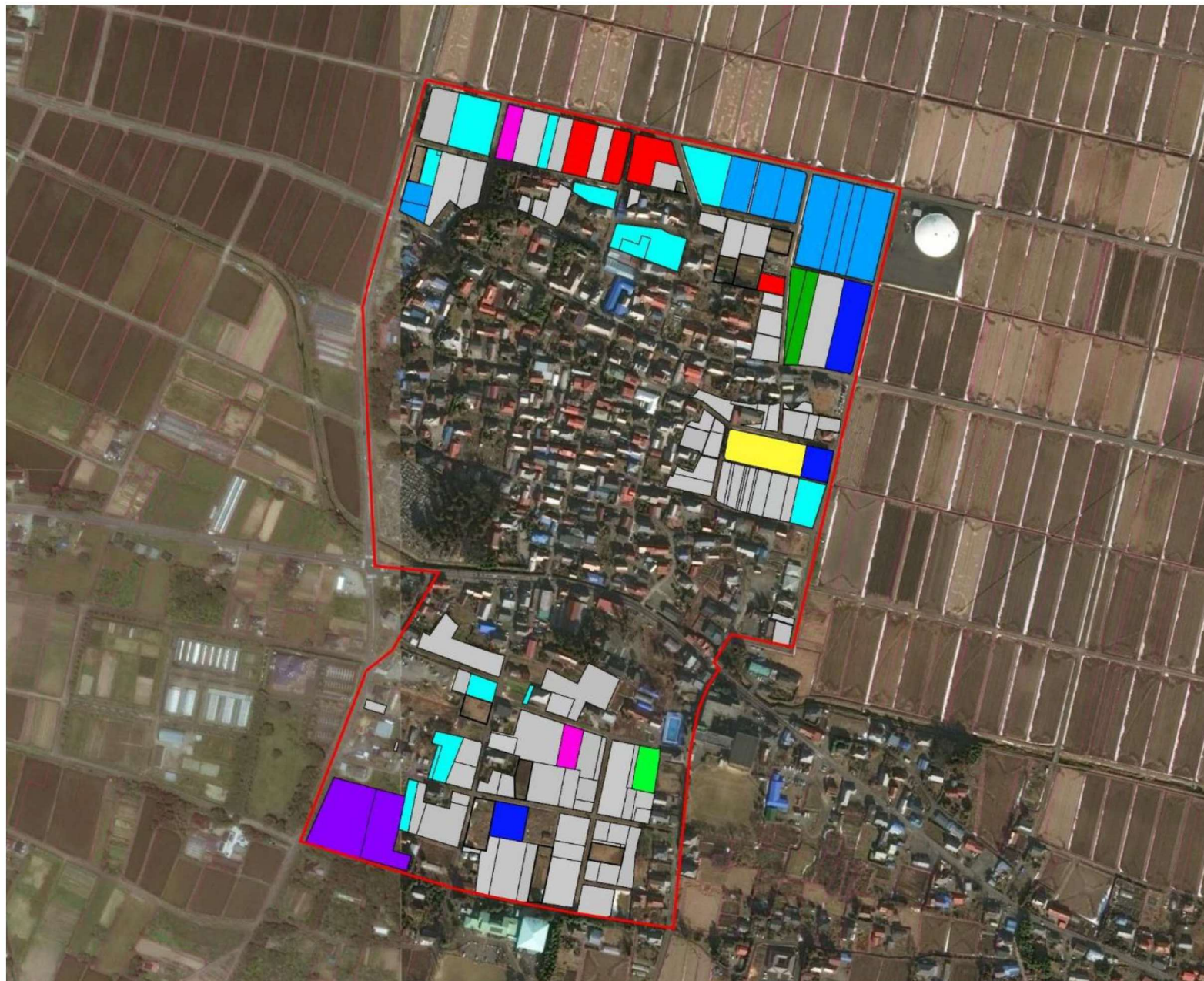
個人情報保護のため、インターネットにおいては、氏名は公表いたしません。

個人情報保護のため、インターネットにおいては、氏名は公表いたしません。


■ 上記以外の耕作者の方

※着色の無い農地は今後検討

地図番号	地域計画名	目標地図名	最終更新日
0510	逢瀬町	【プラン】逢瀬町多田野（第一区）	2026/1/30

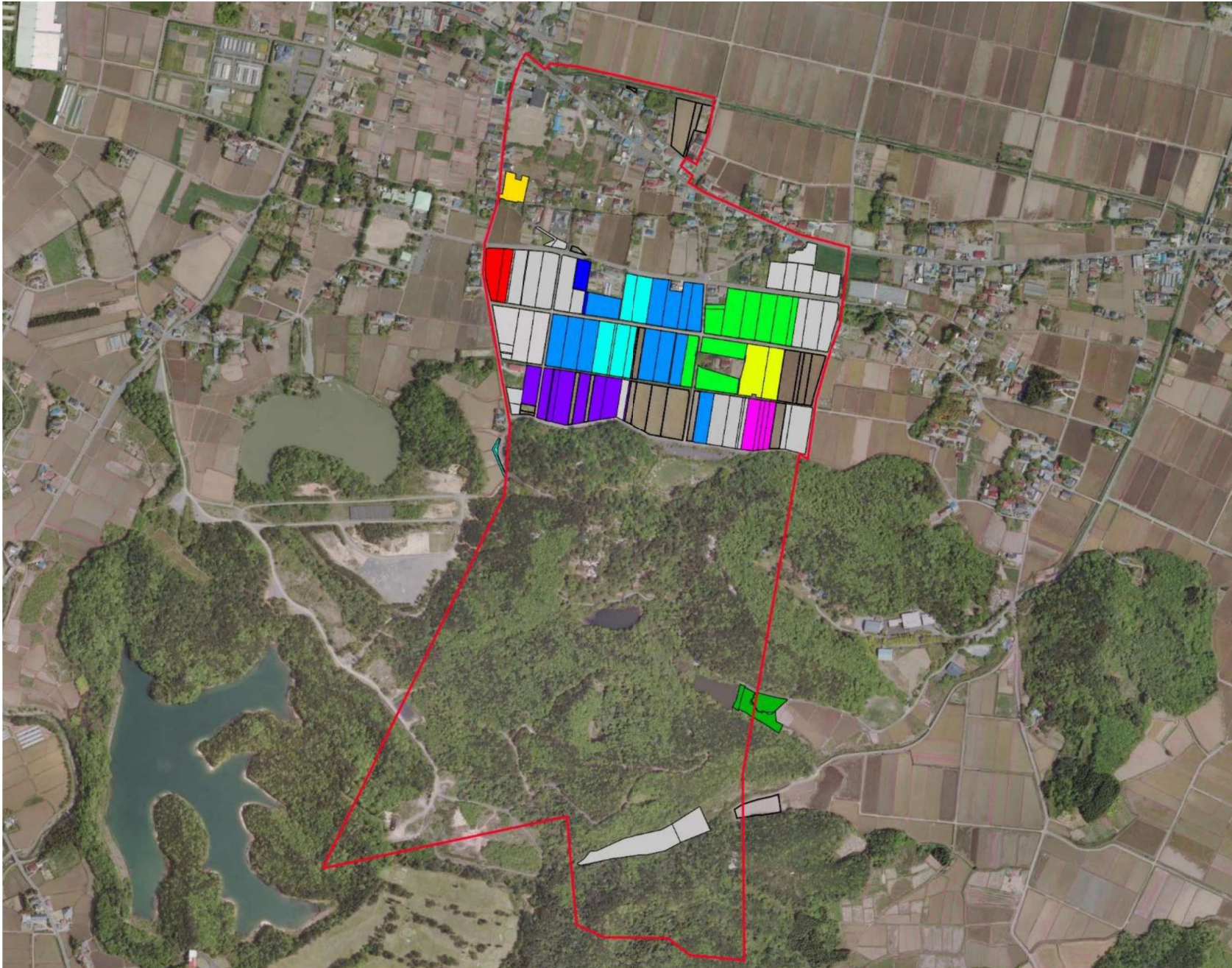


個人情報保護のため、インターネットにおいては、氏名は公表いたしません。


 上記以外の耕作者の方

※着色の無い農地は今後検討

地図番号	地域計画名	目標地図名	最終更新日
0511	逢瀬町	【プラン】逢瀬町多田野（第二区）	2026/1/30

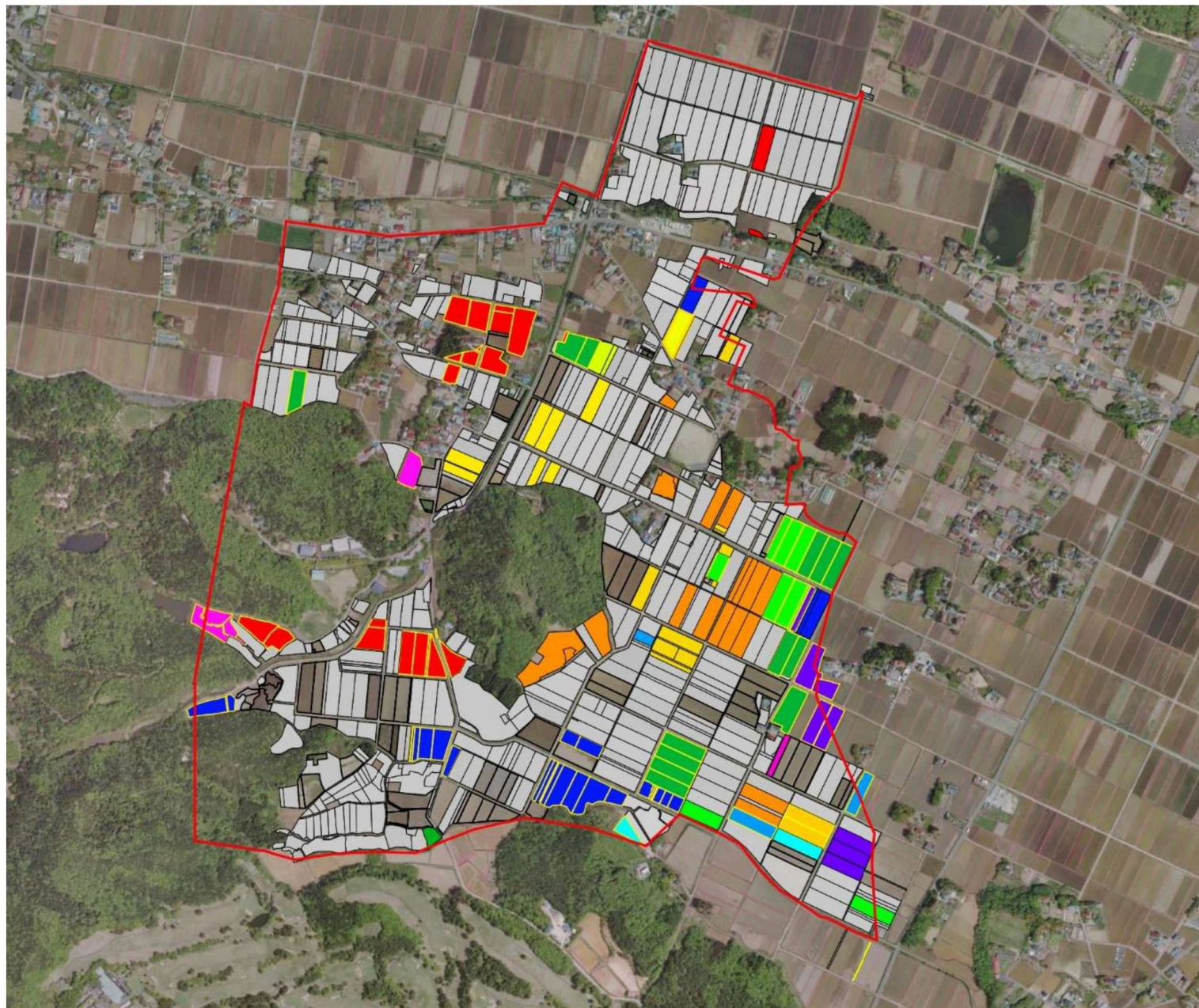


個人情報保護のため、インターネットにおいては、氏名は公表いたしません。

 上記以外の耕作者の方


※着色の無い農地は今後検討

地図番号	地域計画名	目標地図名	最終更新日
0512	逢瀬町	【プラン】逢瀬町多田野（上下白岩）	2026/1/30



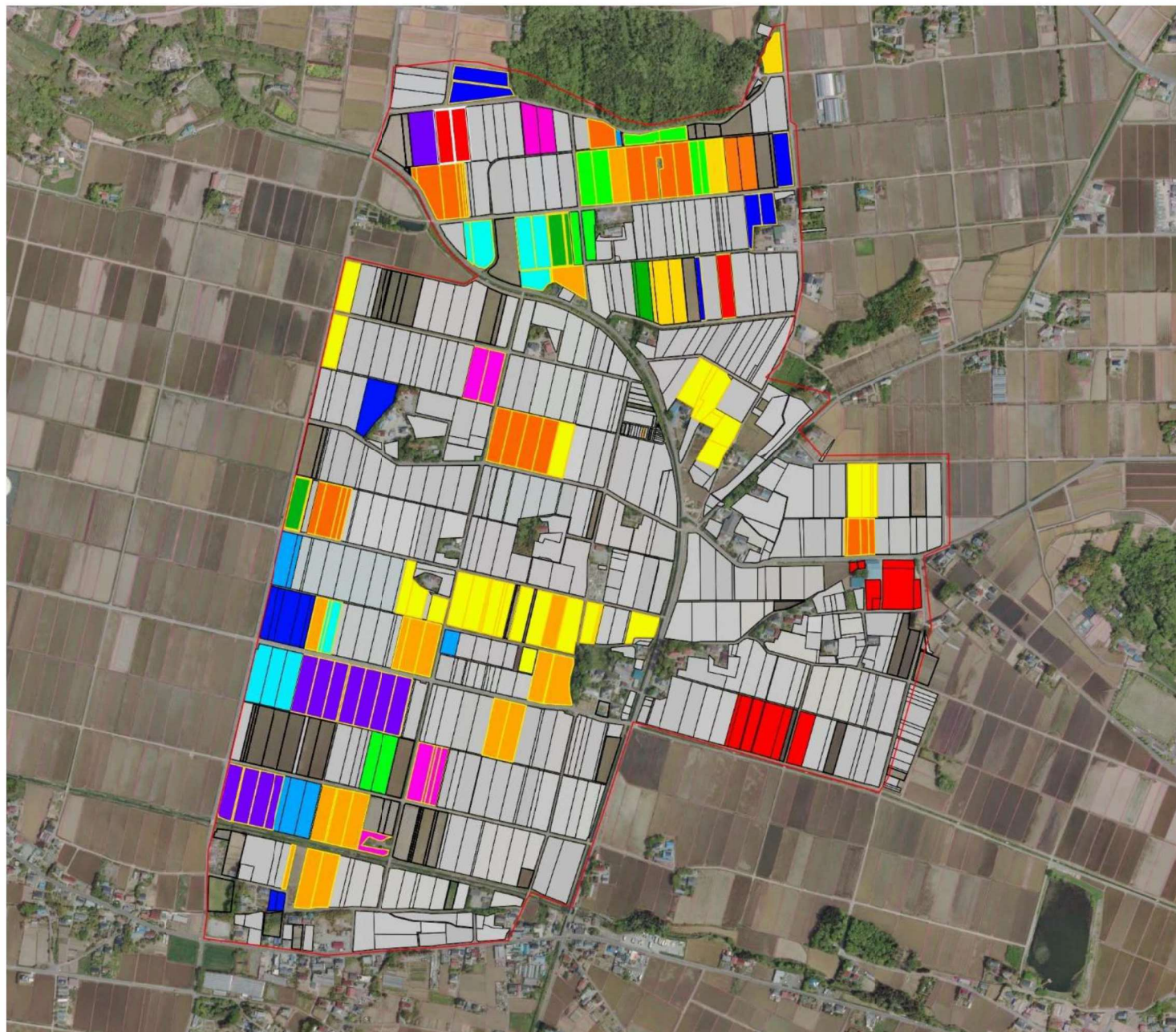
個人情報保護のため、インターネットにおいては、氏名は公表いたしません。

個人情報保護のため、インターネットにおいては、氏名は公表いたしません。

 上記以外の耕作者の方

※着色の無い農地は今後検討

地図番号	地域計画名	目標地図名	最終更新日
0513	逢瀬町	【プラン】逢瀬町多田野（第四区）	2026/1/30



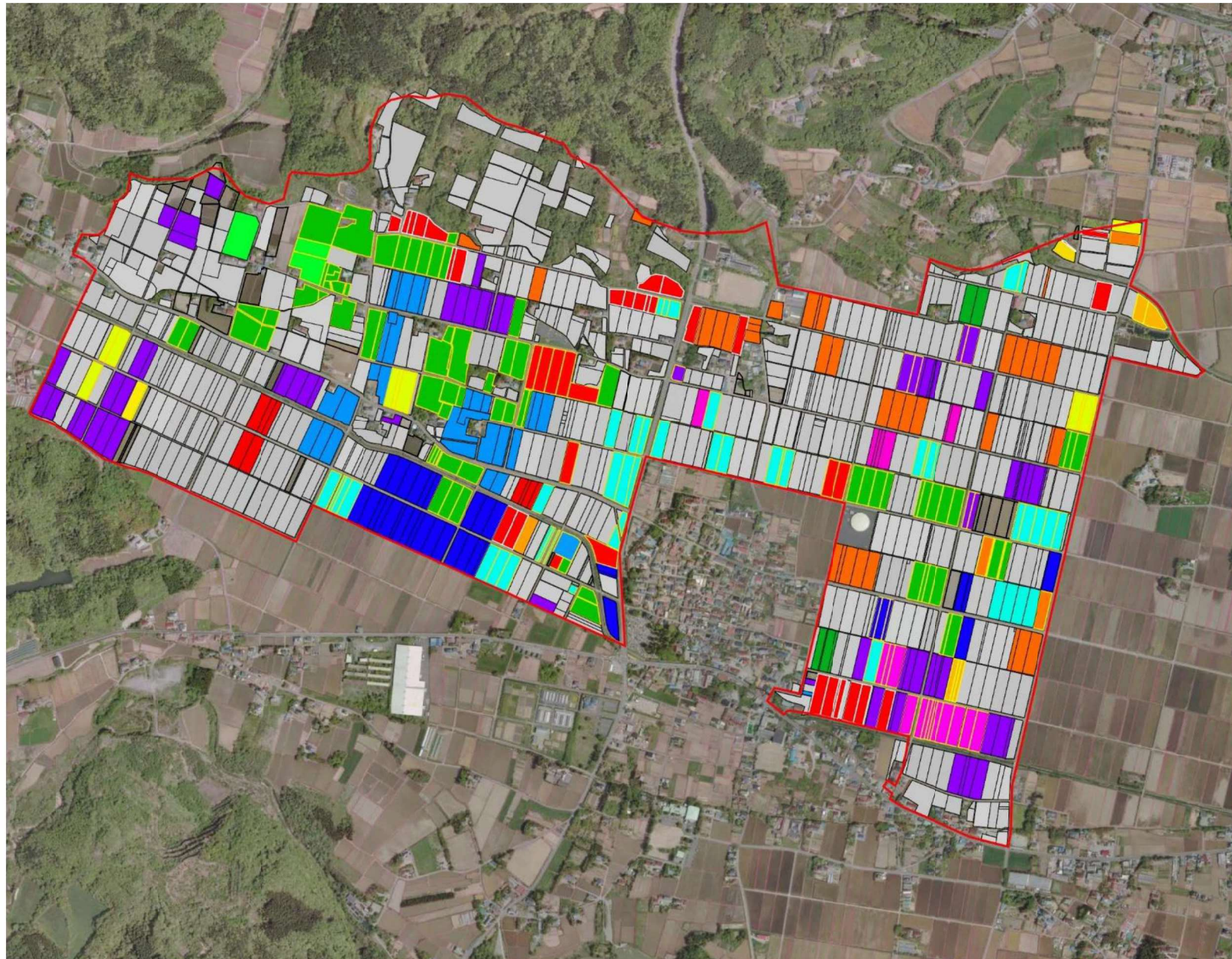
個人情報保護のため、インターネットにおいては、氏名は公表いたしません。

個人情報保護のため、インターネットにおいては、氏名は公表いたしません。

■ 上記以外の耕作者の方

※着色の無い農地は今後検討

地図番号	地域計画名	目標地図名	最終更新日
0514	逢瀬町	【プラン】逢瀬町多田野（第五区）	2026/1/30



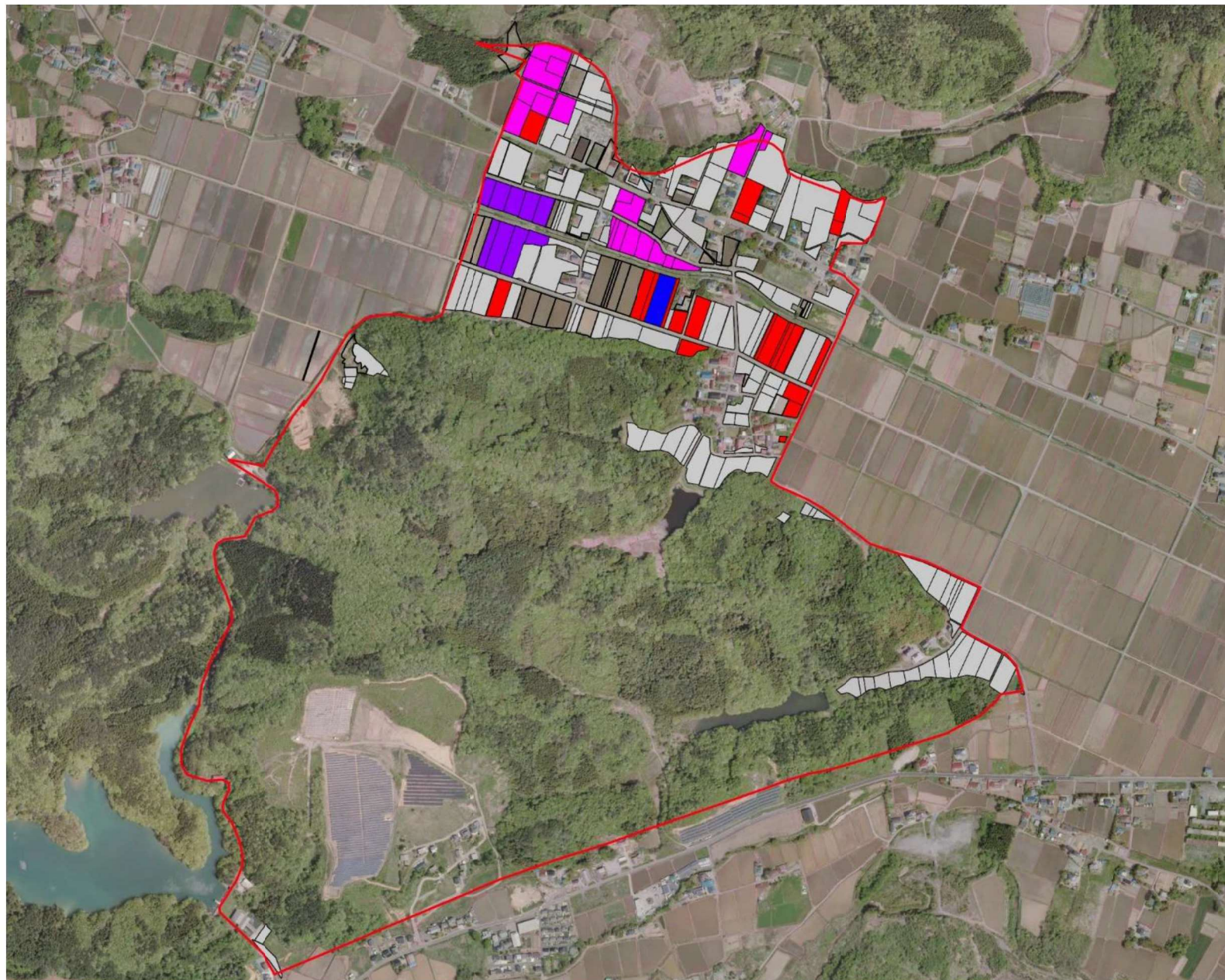
個人情報保護のため、インターネットにおいては、氏名は公表いたしません。

個人情報保護のため、インターネットにおいては、氏名は公表いたしません。

■ 上記以外の耕作者の方

※着色の無い農地は今後検討

地図番号	地域計画名	目標地図名	最終更新日
0515	逢瀬町	【プラン】逢瀬町多田野（別所）	2026/1/30

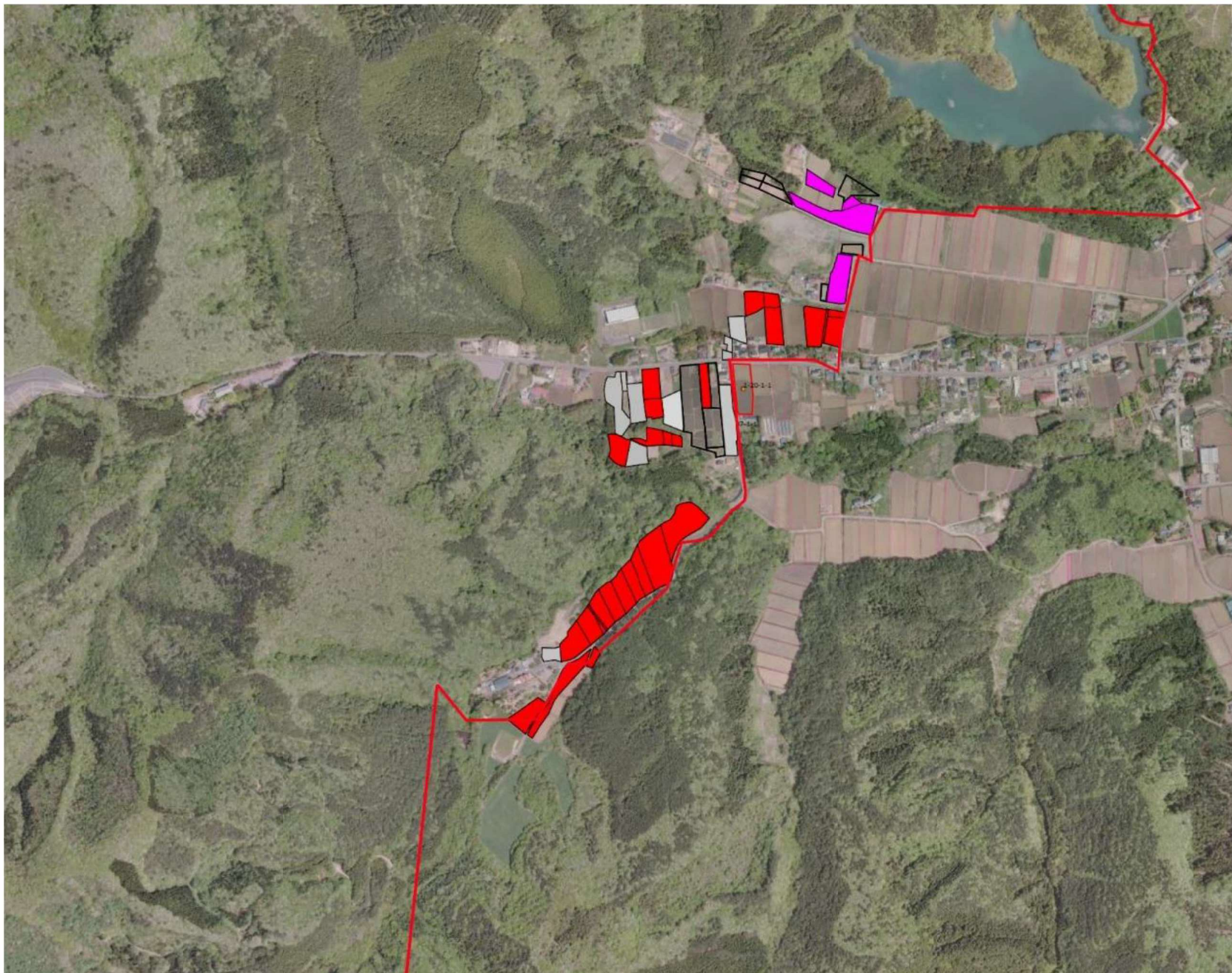


個人情報保護のため、インターネットにおいては、氏名は公表いたしません。

上記以外の耕作者の方

※着色の無い農地は今後検討

地図番号	地域計画名	目標地図名	最終更新日
0517	逢瀬町	【集落】多田野村_008_上山田原	2026/1/30

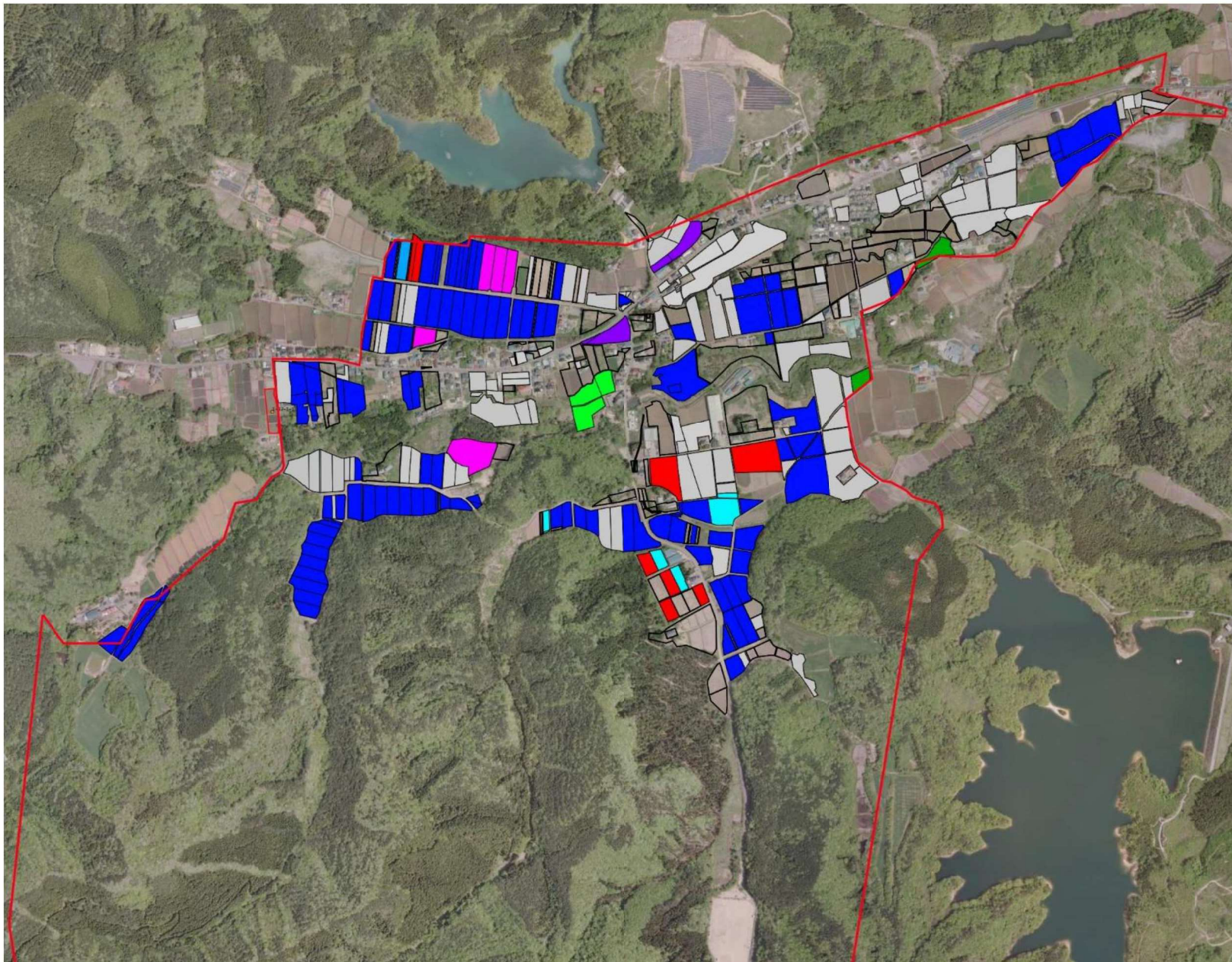


個人情報保護のため、インターネットにおいては、氏名は公表いたしません。

上記以外の耕作者の方

※着色の無い農地は今後検討

地図番号	地域計画名	目標地図名	最終更新日
0518	逢瀬町	【集落】多田野村_009_下山新	2026/1/30

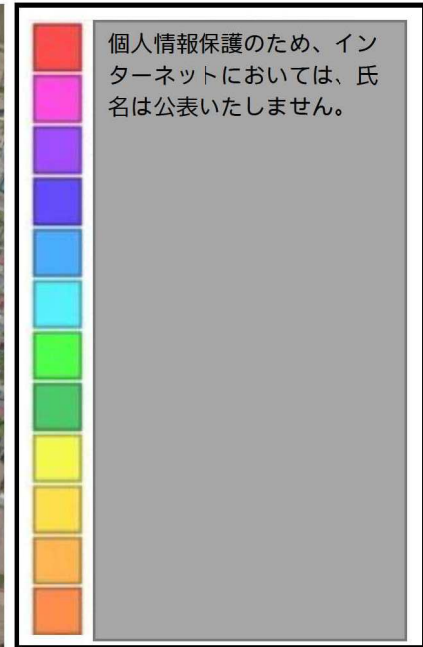
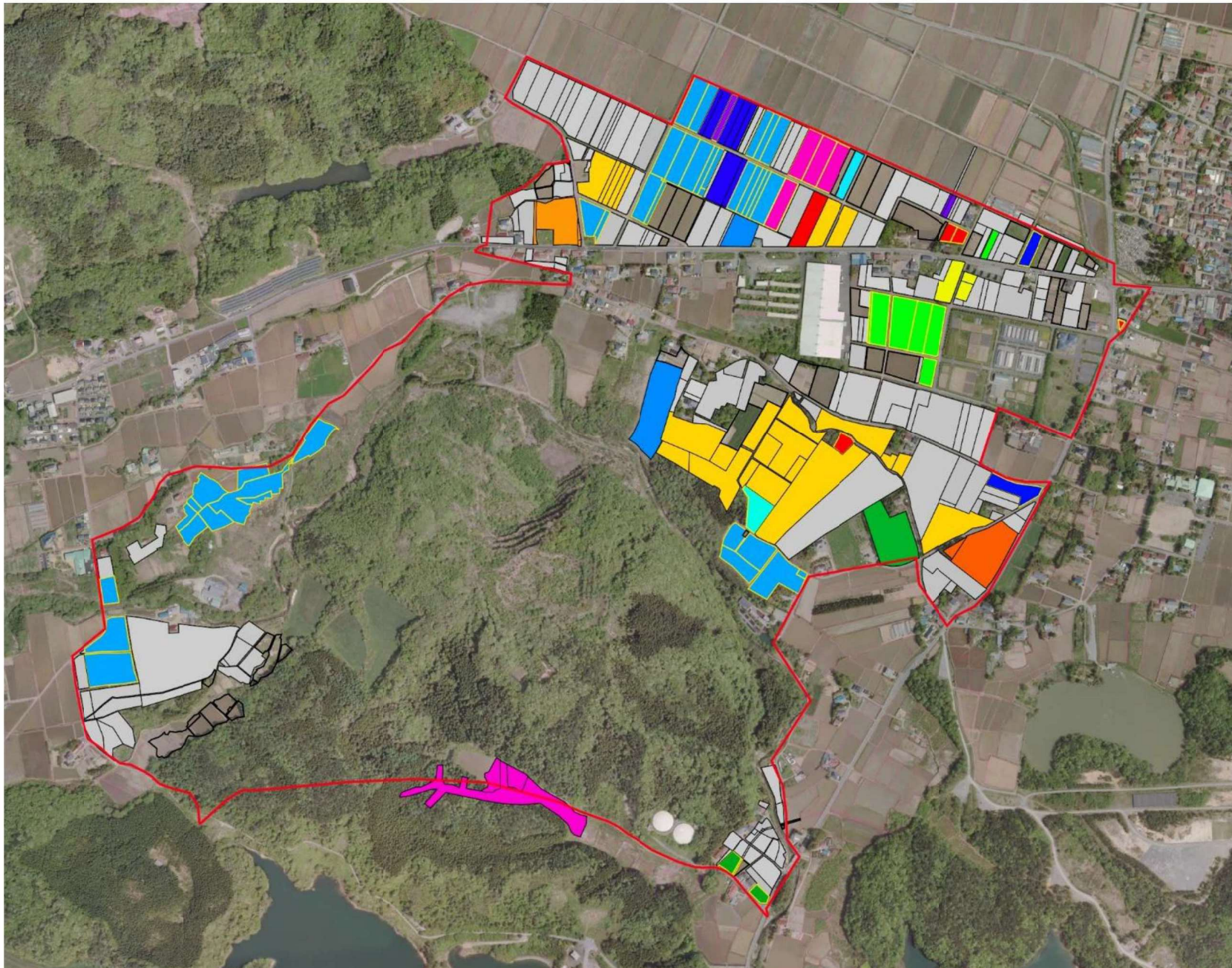


個人情報保護のため、インターネットにおいては、氏名は公表いたしません。

-
-
-
-
-
-
-

上記以外の耕作者の方
 ※着色の無い農地は今後検討

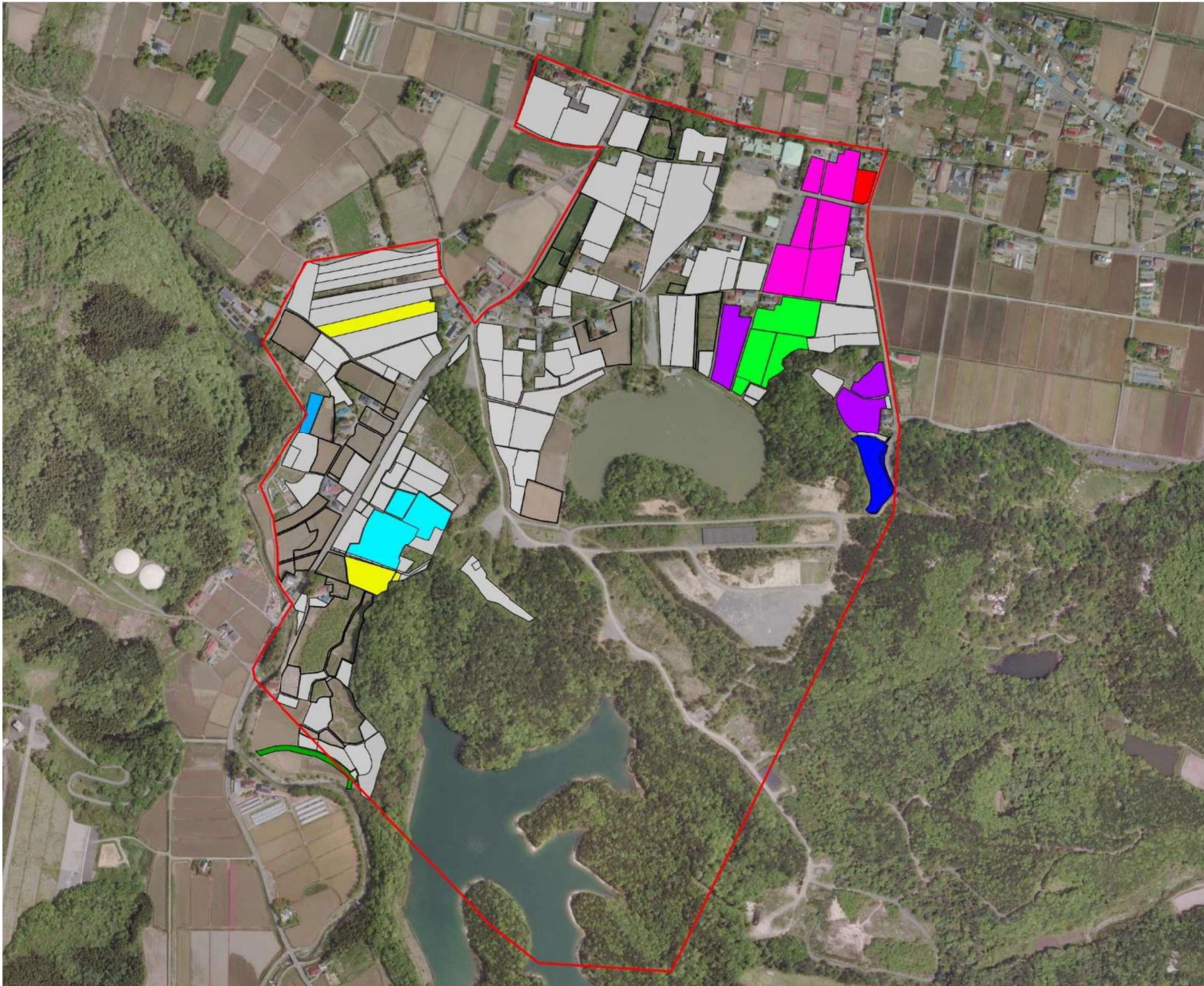
地図番号	地域計画名	目標地図名	最終更新日
0519	逢瀬町	【プラン】逢瀬町多田野（久保原）	2026/1/30




上記以外の耕作者の方

※着色の無い農地は今後検討

地図番号	地域計画名	目標地図名	最終更新日
0520	逢瀬町	【プラン】逢瀬町多田野（赤南）	2026/1/30



個人情報保護のため、インターネットにおいては、氏名は公表いたしません。

 上記以外の耕作者の方

※着色の無い農地は今後検討