

地域計画

策定年月日	令和7年2月27日
更新年月日	令和8年3月19日 (第1回目)
目標年度	令和11年度
市町村名 (市町村コード)	郡山市 07203
地域名 (地域内農業集落名)	湖南地区 (舟津、館、横沢、浜路、中野、安佐野、御代、中ノ入、余郷新田、畑境、西側、古町、 中町、荒町、東側、馬入新田、両浜、秋山、富永、北町、北中町、南中町、南山田、 南町、東岐)

注:「地域名」欄には、協議の場が設けられた区域を記載し、農林業センサスの農業集落名を記載してください。

1 地域における農業の将来の在り方

(1) 地域計画の区域の状況

区域内の農用地等面積(農業上の利用が行われる農用地等の区域)	1392.0 ha
① 農業振興地域のうち農用地区域内の農地面積	1392.0 ha
② 田の面積	1125.7 ha
③ 畑の面積(果樹、茶等を含む)	262.6 ha
④ 区域内において、規模縮小などの意向のある農地面積の合計	77.0 ha
⑤ 区域内において、今後農業を担う者が引き受ける意向のある農地面積の合計	423.1 ha
(参考)区域内における80才以上の農業者の農地面積の合計	261.4 ha
うち後継者不在の農業者の農地面積の合計	- ha
(備考)	

注1:①については、農業振興地域担当部局と調整の上、記載してください。

2:②及び③については、農業委員会の農地台帳の面積(現況地目)に基づき記載してください。

3:④については、規模縮小又は離農の意向のある農地面積を記載してください。

4:⑤については、区域内に特定することができない場合には、引き受ける意向のあるすべての農地面積を記載の上、備考欄にその旨記載してください。

5:(参考)の区域内における80才以上の農業者の農地面積等については、できる限り記載するように努めてください。

6:「区域内の農用地等面積」に遊休農地が含まれている場合には、備考欄にその面積を記載してください。

(2) 地域農業の現状及び課題

湖南地区は、農業者の平均年齢66.58歳と高齢化が進み、遊休農地の更なる増加が懸念されることから、持続的に農地の利用を図りながら地域の活性化を進めるためには、新規就農者を確保・育成しつつ、地域住民などを交え地域全体で農地を利用していく仕組みの構築が喫緊の課題である。

このため、分散する担い手の農地を集約するとともに、地域で取り組める新たな作物や栽培方法を検討していく必要がある。
また、近年農作物の鳥獣被害が多発し、猪対策で電気柵を設置したものの、大型動物(シカ、クマ、ニホンジカ等)の被害も増加しているため有効な対策を講じていく必要がある。特に、ニホンジカによる被害においては、近年急増している傾向がある。

(赤津) ※農業集落名: 秋山, 富永, 北町, 北中町, 南中町, 南山田, 南町, 東岐 (以下、同様。)

- ・布引高原において夏の冷涼な気象条件を活かした高原野菜(大根等)を維持していく必要がある。
- ・新規品目の導入等により赤津地区の農業の活性化を図る。
- ・鳥獣被害が多発しているため、地域全体での取組みが必要である。

(福良) ※農業集落名: 余郷新田, 畑境, 西側, 古町, 中町, 荒町, 東側, 馬入新田, 両浜 (以下、同様。)

- ・新規品目(子実コーン、大豆、なたね、麦、たまねぎ、薬用作物等)の導入等により、福良地区の農業の活性化を図る。
- ・用水路等の老朽化が他地区より進んでおり、早急な修繕等対応が必要である。
- ・一つの圃場が小さく圃場整備事業を活用したいが、地主等の同意や地域で一丸となって進めていくことが困難である。

(三代) ※農業集落名: 御代, 中ノ入 (以下、同様。)

- ・飲食用に利用していた地下水が枯渇した地区があり、農業用水の確保が急務である。
- ・そばについては、汎用コンバインを導入したが、組合員の高齢化により、今後の「運営が困難になる恐れがある。畑地化促進事業を活用したく申請しているが、水田活用交付金対象外となるため、栽培継続に不安がある。
- ・法人化を進めたいが、経営規模拡大することや雇用労力の確保が必要であるほか、年間雇用のために農閑期の仕事をどうするか課題と考えている。
- ・鳥獣被害が増大している。新たにシカによる被害が発生しているが、対策が難しい。

(月形) ※農業集落名: 舟津, 館, 横沢, 浜路 (以下、同様。)

- ・鳥獣被害が増大している。特に、シカ、カモシカによる被害が多発しているため対策が必要である。
- ・また、地区によってはサルやカラスによる被害も散見されることから、更なる対策も必要となる。
- ・葉タバコ栽培の面積が減少しているが、その農地を地域でソバを作付けするなど、農地の有効利用に努めている。
- ・大豆栽培においては、県と連携した除草対策を実施している。

(中野) ※農業集落名: 中野, 安佐野 (以下、同様。)

- ・担い手不足により、現在の担い手が土地の賃借を頻繁に行うことが増えており、従来の申請手続きが簡素化にできないか検討及び制度の変更を要望したい。
- ・担い手(農業を担う者)へのメリット措置や中山間地域等直接支払制度や多面的機能支払制度の組織に対する補助の拡充を国等に要望していきたい。

【地域の基礎的データ】

農業者: 437人(うち50歳代以下47人) ※農林業センサス2020より
団体経営体(法人・集落営農組織等) 10経営体
主な作物: 水稲、そば、露地野菜、施設野菜(夏秋トマト、キュウリ)、高原野菜(大根)、畜産(肉用牛) 等

(3) 地域における農業の将来の在り方(作物の生産や栽培方法については、必須記載事項)

認定新規就農者等地域内の後継者の育成や、機械の共同利用なども積極的に検討していくことや、地域内で法人を設立することで後継者の確保を図るとともに、担い手への農地集約化のため、農業を担う者への農地再分配を進めることができるよう、地域と担い手が一体となって農地を利用していく体制の構築を図る。

また、地域の所得向上等の観点から、地域の話し合いにより、ブランド化を図ることや6次化製品の開発、独自の加工業等の当地区の特徴を出す取組みを行うことを積極的に検討する。

気候変動に伴う温暖化対策や鳥獣被害対策についても検討を進めていきたい。特に、鳥獣被害対策としては湖南地区では山林地区が多いため重点的な対応が必要であると考えられ、そういった課題を地域の特色とした方向性に取組めるよう検討する。

水稲については、環境に配慮した栽培に取り組み面積拡大を図るとともに、将来に向けては、特別栽培や有機栽培にも取組み、湖南産ブランドの立ち上げ、付加価値をつけたネット販売など販路の拡大を目指す。

トマトについては、「湖南夏秋とまと生産部会」が中心となり、共同選果場(重量選別機)が導入され、選果・箱詰めの手力が大きく軽減されており、更なる生産量増加を図るため、引き続き、パイプハウスによる施設栽培を推進していく。

(赤津)

- ・水稲等の基幹作物をはじめ、夏の冷涼な気象条件を活かした布引高原大根栽培の維持や新規品目(加工用ブドウ)の導入等により地域農業の発展を図る。
- ・地域として新規就農者を積極的に受け入れるため、お試し就農等を行うことで受け皿強化を地域で検討していく。
- ・販路拡大として、道の駅や直売所を作り布引大根や醸造用ワイン等を販売していきたい。

(福良)

- ・一時低温倉庫や集荷場等を建設することや作業の機械化等を導入することで、冬などの農閑期にも加工業等が行え、通年を通じた農業収入の安定化を図りたい。また、一時低温倉庫の活用として、高値の時に売買でき収入の増加を見込める工夫を行いたい。
- ・若い担い手が営農しやすくなるよう、基盤整備未実施のエリアを重点的に基盤整備事業の検討を進めると同時に、今年度以降は協議会を中心とした地域の話し合いにより、具体的に「地域まるっと中間管理方式」等を検討し、農地所有者等からも同意を得やすくなる環境を整備することも進めていく。

(三代)

- ・水田は現在の担い手が10年後も担っていく。
- ・しいたけの栽培に力を入れていきたい。
- ・今年から若手生産者を中心に露地野菜の導入を計画しており、いずれ規模拡大を目指しているため、その点についても記載したい。品目は検討中だが、今年の作付はネギを考えており、他の品目も試作しながら地域に適したものを選定していきたい。

(月形)

- ・地域の組織・生産組合活動を強化して、ソバ、大豆の規模拡大等により、地域農業を維持・発展させていく。
- ・米価の推移もあるが、水稲の作付についても地域全体で検討していく。
- ・鳥獣被害対策に地域全体で取り組むことで、営農意欲の維持を図る。

(中野)

- ・そばの耕作等については、引き続き、中野生産組合が担っていく。また、組合の法人化を検討する。
- ・中山間地域等直接支払制度や多面的機能支払制度の組織による活動は、引き続き、地権者等も参加し、地域として農業を守っていく。
- ・地域内でそばによる畑地化を実施していく。

2 農業の将来の在り方に向けた農用地の効率的かつ総合的な利用に関する目標

(1) 農用地の効率的かつ総合的な利用に関する方針			
農地中間管理機構への貸付けを進めつつ、担い手(認定農業者、認定新規就農者、農業法人、集落営農法人)への農地の集積・集約化を基本としつつ、担い手の農作業に支障がない範囲で農業を担う者により農地利用を進める。			
(2) 担い手(効率的かつ安定的な経営を営む者)に対する農用地の集積に関する目標			
現状の集積率	39.5	%	将来の目標とする集積率
			80 %
(3) 農用地の集団化(集約化)に関する目標			
令和11年度 団地面積の拡大を進める。			

3 農業者及び区域内の関係者が2の目標を達成するためとるべき必要な措置

(1) 農用地の集積、集団化の取組	
地域の農業を担う者に農地の集積・集約化をすすめ、団地面積の拡大を進めるとともに、農作業の省力化を図る。	
(2) 農地中間管理機構の活用方法	
地区内の農地所有者が離農するなどの場合には農地中間管理機構等を活用し、機構に貸付を進めていく。 また、農業を担う者が何らかの事情により営農の継続が困難になった場合には農地中間管理機構の機能を活用して、新たな受け手へ農地の貸付を進め、農地が荒廃しないよう努めていく。	
(3) 基盤整備事業への取組	
基盤整備未実施の地区は、借り手がなく農地の遊休化が進んでいるため、将来に向けてほ場整備等の取組みを検討していく。多面的機能支払組織も活用し、農道・用排水路等の維持管理等を継続していき、積極的に担い手が効率的な農作業を行っていきける環境を整えていく。また、基盤整備事業を行う前には、地区内土地所有者からの同意を得やすくなるような環境の構築を目指し、話し合いにおいて方法を検討していく。	
(4) 多様な経営体の確保・育成の取組	
農地を次の世代に引き継げるよう、話し合いの場を定期的に持ち、地区内の新規就農者・後継者・定年帰農者などの担い手等情報の共有を図るほか、集落内農業者だけでは農地の保全是難しいと判断した際には、集落外からの入作者について農業を担う者に加えていき、地域ぐるみで技術などの支援を行うとともに、担い手確保・育成に努める。 また、農業用機械や施設等の導入、更新等の際には補助事業等を活用するとともに、機械の共同利用、農業法人化なども積極的に検討していく。	
(5) 農業協同組合等の農業支援サービス事業者等への農作業委託の取組	
地域内で農業支援サービス事業体等へ委託できる作業で可能なものがあれば順次委託することを検討する。	

5 農業支援サービス事業者一覧(任意記載事項)

番号	事業体名 (氏名・名称)	作業内容	対象品目

6 目標地図(別添のとおり)

7 基盤法第22条の3(地域計画に係る提案の特例)を活用する場合には、以下を記載してください。

農用地所有者等数(人)		うち計画同意者数(人・%)	
-------------	--	---------------	--

注1:「農用地所有者等」欄には、区域内の農用地等の所有者、賃借人等の使用収益権者の数を記載してください。

注2:「うち計画同意者数」欄には、同意者数を記載してください。

注3:提案する地区の対象となる範囲を目標地図に明記してください。

(留意事項)

農業を担う者を位置付ける際、これらの者の氏名が含まれた地域計画について、法令に基づく手続として、本人の同意なく、関係者の意見聴取や、地域計画の案の縦覧、地域計画の公告を行うことができますが、個人情報保有に当たっては、利用目的をできる限り特定し、本人から直接書面に記録された個人情報を取得するときは、あらかじめ、本人に対し、その利用目的を明示してください。

また、市町村の公報への掲載等とは別に、インターネットの利用により関係者以外の不特定多数に対して情報を提供する場合は、氏名を削除するなど配慮してください。

必要に応じて区域内の農用地の一覧を参考として添付してください。

4 地域内の農業を担う者一覧(目標地図に位置付ける者)

属性	農業を担う者 (氏名・名称)	現状			10年後 (目標年度:令和11年度)				
		経営作目等	経営面積	作業受託面積	経営作目等	経営面積	作業受託面積	目標地図上の表示	備考
1	認農 A	稲作+露地・施設野菜	3.2 ha	ha	稲作+露地・施設野菜	7.3 ha	ha	各地図に記載	
2	認農 B	稲作+施設野菜	3.0 ha	ha	稲作+施設野菜	3.0 ha	ha	各地図に記載	
3	認農 C	稲作	4.7 ha	ha	稲作	4.7 ha	ha	各地図に記載	
4	認農 D	稲作+施設野菜	5.6 ha	ha	稲作+施設野菜	20.3 ha	ha	各地図に記載	
5	認農 E	稲作	11.7 ha	ha	稲作	23.4 ha	ha	各地図に記載	
6	認農 F	そば+そば加工	1.9 ha	ha	そば+そば加工	4.5 ha	ha	各地図に記載	
7	認農 G	稲作	4.2 ha	ha	稲作	9.0 ha	ha	各地図に記載	
8	認農 H	稲作	0.0 ha	ha	稲作	18.1 ha	ha	各地図に記載	
9	認農 I	稲作	2.5 ha	ha	稲作	5.4 ha	ha	各地図に記載	
10	認農 J	稲作+施設野菜	0.7 ha	ha	稲作+施設野菜	13.9 ha	ha	各地図に記載	
11	認農 K	稲作+肉用牛(繁殖)	5.4 ha	ha	稲作+肉用牛(繁殖)	8.4 ha	ha	各地図に記載	
12	認農 L	稲作	3.0 ha	ha	稲作	14.1 ha	ha	各地図に記載	
13	認農 M	稲作	0.0 ha	ha	稲作	3.8 ha	ha	各地図に記載	
14	認農 N	稲作	2.3 ha	ha	稲作	8.4 ha	ha	各地図に記載	
15	認農 O	稲作+施設野菜	2.2 ha	ha	稲作+施設野菜	3.4 ha	ha	各地図に記載	
16	認農 P	稲作+ソバ	0.0 ha	ha	稲作+ソバ	6.8 ha	ha	各地図に記載	
17	認農 Q	稲作+露地野菜	19.7 ha	ha	稲作+露地野菜	27.7 ha	ha	各地図に記載	
18	認農 R	稲作+施設野菜	10.3 ha	ha	稲作+施設野菜	12.9 ha	ha	各地図に記載	
19	認農 S	稲作+肉用牛(繁殖)	0.0 ha	ha	稲作+肉用牛(繁殖)	2.7 ha	ha	各地図に記載	
20	認農 T	稲作	3.3 ha	ha	稲作	7.6 ha	ha	各地図に記載	
21	認農 U	稲作	0.8 ha	ha	稲作	5.9 ha	ha	各地図に記載	
22	認農 V	稲作	6.7 ha	ha	稲作	9.7 ha	ha	各地図に記載	
23	認農 W	稲作+施設野菜	3.2 ha	ha	稲作+施設野菜	7.1 ha	ha	各地図に記載	
24	認農 X	稲作+施設野菜	2.4 ha	ha	稲作+施設野菜	6.9 ha	ha	各地図に記載	
25	認農 Y	稲作	2.5 ha	ha	稲作	9.8 ha	ha	各地図に記載	
26	認農 Z	稲作+露地野菜	3.0 ha	ha	稲作+露地野菜	10.2 ha	ha	各地図に記載	
27	認農 AA	稲作	2.3 ha	ha	稲作	4.0 ha	ha	各地図に記載	
28	認農 AB	稲作	10.5 ha	ha	稲作	16.7 ha	ha	各地図に記載	
29	認農 AC	稲作	0.0 ha	ha	稲作	10.7 ha	ha	各地図に記載	
30	認農 AD	稲作	6.2 ha	ha	稲作	27.3 ha	ha	各地図に記載	
31	認農 AE	稲作	0.0 ha	ha	稲作	3.1 ha	ha	各地図に記載	
32	認農 AF	稲作	3.5 ha	ha	稲作	4.1 ha	ha	各地図に記載	
33	認農 AG	稲作+施設野菜	2.9 ha	ha	稲作+施設野菜	2.9 ha	ha	各地図に記載	
34	認農 AH	稲作	3.4 ha	ha	稲作	5.8 ha	ha	各地図に記載	
35	認農 AI	稲作+肉用牛(繁殖)	0.2 ha	ha	稲作+肉用牛(繁殖)	3.6 ha	ha	各地図に記載	
36	認農 AJ	稲作+施設野菜	0.0 ha	ha	稲作+施設野菜	1.3 ha	ha	各地図に記載	
37	認農 AK	稲作	0.5 ha	ha	稲作	16.8 ha	ha	各地図に記載	
38	認農 AL	稲作+施設野菜	0.0 ha	ha	稲作+施設野菜	2.4 ha	ha	各地図に記載	
39	認農 AM	稲作	2.4 ha	ha	稲作	9.3 ha	ha	各地図に記載	
40	認農 AN	稲作+施設野菜	3.9 ha	ha	稲作+施設野菜	9.9 ha	ha	各地図に記載	
41	認農 AO	稲作+施設野菜	4.5 ha	ha	稲作+施設野菜	4.5 ha	ha	各地図に記載	
42	認農 AP	稲作+そば	2.5 ha	ha	稲作+そば	17.3 ha	ha	各地図に記載	
43	認農 AQ	稲作+施設野菜	3.2 ha	ha	稲作+施設野菜	2.9 ha	ha	各地図に記載	
44	認農 AR	稲作+施設野菜	4.1 ha	ha	稲作+施設野菜	4.7 ha	ha	各地図に記載	
45	認農 AS	施設野菜	1.6 ha	ha	施設野菜	2.2 ha	ha	各地図に記載	
46	認農 AT	稲作	6.3 ha	ha	稲作	7.9 ha	ha	各地図に記載	
47	認農 AU	稲作	5.1 ha	ha	稲作	5.9 ha	ha	各地図に記載	
48	認農 AV	稲作	17.5 ha	ha	稲作	21.8 ha	ha	各地図に記載	
49	認農 AW	稲作	6.4 ha	ha	稲作	12.1 ha	ha	各地図に記載	
50	認農 AX	稲作	5.6 ha	ha	稲作	6.9 ha	ha	各地図に記載	
51	認農 AY	稲作	1.6 ha	ha	稲作	2.6 ha	ha	各地図に記載	
52	認農 AZ	稲作	3.4 ha	ha	稲作	8.5 ha	ha	各地図に記載	
53	認農 BA	稲作	4.5 ha	ha	稲作	16.7 ha	ha	各地図に記載	
54	認農 BB	稲作	4.5 ha	ha	稲作	12.0 ha	ha	各地図に記載	
55	認農 BC	稲作	3.4 ha	ha	稲作	5.9 ha	ha	各地図に記載	
56	認農 BD	稲作	1.4 ha	ha	稲作	7.1 ha	ha	各地図に記載	
57	認農 BE	稲作	7.4 ha	ha	稲作	18.3 ha	ha	各地図に記載	
58	認農 BF	稲作+施設野菜	3.0 ha	ha	稲作+施設野菜	3.7 ha	ha	各地図に記載	
59	認農 BG	稲作	5.1 ha	ha	稲作	10.1 ha	ha	各地図に記載	
60	認農 BH	稲作	4.5 ha	ha	稲作	5.7 ha	ha	各地図に記載	
61	認農 BI	稲作	1.9 ha	ha	稲作	3.2 ha	ha	各地図に記載	
62	認農 BJ	稲作	1.8 ha	ha	稲作	3.0 ha	ha	各地図に記載	
63	認農 BK	稲作	3.8 ha	ha	稲作	11.9 ha	ha	各地図に記載	
64	認農 BL	稲作	0.0 ha	ha	稲作	4.3 ha	ha	各地図に記載	
65	認農 BM	稲作	0.0 ha	ha	稲作	3.9 ha	ha	各地図に記載	
66	認農 BN	稲作	3.3 ha	ha	稲作	3.3 ha	ha	各地図に記載	
67	認農 BO	稲作+施設野菜	1.5 ha	ha	稲作+施設野菜	5.0 ha	ha	各地図に記載	
68	認農 BP	稲作+施設野菜	0.0 ha	ha	稲作+施設野菜	2.5 ha	ha	各地図に記載	
69	認農 BQ	稲作	1.7 ha	ha	稲作	5.2 ha	ha	各地図に記載	
70	認農 BR	菌床しいたけ	0.1 ha	ha	菌床しいたけ	0.1 ha	ha	各地図に記載	
71	認農 BS	稲作	0.3 ha	ha	稲作	0.3 ha	ha	各地図に記載	
72	認農 BT	稲作	0.4 ha	ha	稲作	0.4 ha	ha	各地図に記載	
73	認農 BU	稲作	0.0 ha	ha	稲作	3.4 ha	ha	各地図に記載	
74	認農 BV	施設野菜+露地野菜	0.5 ha	ha	施設野菜+露地野菜	11.1 ha	ha	各地図に記載	
75	認農 BW	稲作	5.6 ha	ha	稲作	21.9 ha	ha	各地図に記載	
76	認農 BX	肉用牛(肥育)	1.5 ha	ha	肉用牛(肥育)	1.2 ha	ha	各地図に記載	

77	認農	BY	大豆	0.0	ha	ha	大豆	3.7	ha	ha	各地図に記載
78	認農	BZ	その他作物(栽培きの	0.0	ha	ha	その他作物(栽培きの	0.2	ha	ha	各地図に記載
79	認農	CA	稲作+露地野菜	3.5	ha	ha	稲作+露地野菜	8.3	ha	ha	各地図に記載
80	認就	CB	施設野菜+露地野菜	0.7	ha	ha	施設野菜+露地野菜	2.3	ha	ha	各地図に記載
81	認就	CC	稲作+施設野菜	4.8	ha	ha	稲作+施設野菜	2.1	ha	ha	各地図に記載
82	認就	CD	施設野菜+花き	0.4	ha	ha	施設野菜+花き	12.4	ha	ha	各地図に記載
83	認就	CE	施設野菜+露地野菜	0.4	ha	ha	施設野菜+露地野菜	0.4	ha	ha	各地図に記載
84	認就	CF	施設野菜+露地野菜	0.0	ha	ha	施設野菜+露地野菜	0.2	ha	ha	各地図に記載
85	サ	CG	稲作	0.0	ha	ha	稲作	0.2	ha	ha	各地図に記載
86	サ	CH	稲作	0.0	ha	ha	稲作	0.2	ha	ha	各地図に記載
87	サ	CI	そば+そば加工	0.0	ha	ha	そば+そば加工	0.5	ha	ha	各地図に記載
88	サ	CJ	稲作	0.0	ha	ha	稲作	0.2	ha	ha	各地図に記載
89	サ	CK	稲作	0.0	ha	ha	稲作	0.2	ha	ha	各地図に記載
90	利用者	CL	稲作+施設野菜	3.4	ha	ha	稲作+施設野菜	3.6	ha	ha	各地図に記載
91	利用者	CM	稲作+そば	2.1	ha	ha	稲作+そば	2.2	ha	ha	各地図に記載
92	利用者	CN	稲作+葉たばこ	1.8	ha	ha	稲作+葉たばこ	2.0	ha	ha	各地図に記載
93	利用者	CO	稲作	1.7	ha	ha	稲作	2.5	ha	ha	各地図に記載
94	利用者	CP	稲作	5.8	ha	ha	稲作	2.1	ha	ha	各地図に記載
95	利用者	CQ	施設野菜+そば	0.1	ha	ha	施設野菜+そば	0.6	ha	ha	各地図に記載
96	利用者	CR	稲作	2.5	ha	ha	稲作	2.5	ha	ha	各地図に記載
97	利用者	CS	稲作	4.0	ha	ha	稲作	4.0	ha	ha	各地図に記載
98	利用者	CT	稲作	2.4	ha	ha	稲作	4.8	ha	ha	各地図に記載
99	利用者	CU	稲作	2.4	ha	ha	稲作	5.8	ha	ha	各地図に記載
100	利用者	CV	稲作	5.2	ha	ha	稲作	0.8	ha	ha	各地図に記載
101	利用者	CW	稲作	1.9	ha	ha	稲作	0.2	ha	ha	各地図に記載
102	利用者	CX	稲作	1.2	ha	ha	稲作	0.8	ha	ha	各地図に記載
103	利用者	CY	稲作	2.0	ha	ha	稲作	0.3	ha	ha	各地図に記載
104	利用者	CZ	稲作	1.7	ha	ha	稲作	2.0	ha	ha	各地図に記載
105	利用者	DA	稲作	3.4	ha	ha	稲作	5.4	ha	ha	各地図に記載
106	利用者	DB	稲作	4.6	ha	ha	稲作	4.0	ha	ha	各地図に記載
107	利用者	DC	稲作	2.5	ha	ha	稲作	2.5	ha	ha	各地図に記載
108	利用者	DD	稲作	5.3	ha	ha	稲作	4.2	ha	ha	各地図に記載
109	利用者	DE	稲作	0.0	ha	ha	稲作	5.4	ha	ha	各地図に記載
110	利用者	DF	稲作	0.0	ha	ha	稲作	1.6	ha	ha	各地図に記載
111	利用者	DG	稲作	3.4	ha	ha	稲作	3.3	ha	ha	各地図に記載
112	利用者	DH	稲作	0.0	ha	ha	稲作	5.0	ha	ha	各地図に記載
113	利用者	DI	稲作	1.6	ha	ha	稲作	4.5	ha	ha	各地図に記載
114	利用者	DJ	稲作+露地野菜	0.9	ha	ha	稲作+露地野菜	1.0	ha	ha	各地図に記載
115	利用者	DK	稲作+露地野菜	6.5	ha	ha	稲作+露地野菜	2.5	ha	ha	各地図に記載
116	利用者	DL	稲作+そば+野菜	1.8	ha	ha	稲作+そば+野菜	0.3	ha	ha	各地図に記載
117	利用者	DM	稲作+畜産	0.0	ha	ha	稲作+畜産	1.5	ha	ha	各地図に記載
118	利用者	DN	わぎ	0.0	ha	ha	わぎ	0.1	ha	ha	各地図に記載
119	利用者	DO	稲作	0.0	ha	ha	稲作	3.3	ha	ha	各地図に記載
120	利用者	DP	稲作	2.2	ha	ha	稲作	3.3	ha	ha	各地図に記載
121	利用者	DQ	稲作	1.2	ha	ha	稲作	0.9	ha	ha	各地図に記載
122	利用者	DR	稲作+そば	1.3	ha	ha	稲作+そば	0.9	ha	ha	各地図に記載
123	利用者	DS	そば	1.3	ha	ha	そば	1.0	ha	ha	各地図に記載
124	利用者	DT	稲作	0.0	ha	ha	稲作	1.0	ha	ha	各地図に記載
125	利用者	DU	稲作	0.4	ha	ha	稲作	3.0	ha	ha	各地図に記載
126	利用者	DV	稲作	1.6	ha	ha	稲作	1.7	ha	ha	各地図に記載
127	利用者	DW	稲作	2.8	ha	ha	稲作	1.6	ha	ha	各地図に記載
128	利用者	DX	稲作	5.0	ha	ha	稲作	6.1	ha	ha	各地図に記載
129	利用者	DY	稲作	1.0	ha	ha	稲作	0.3	ha	ha	各地図に記載
130	利用者	DZ	稲作	1.7	ha	ha	稲作	1.7	ha	ha	各地図に記載
131	利用者	EA	稲作	1.8	ha	ha	稲作	1.6	ha	ha	各地図に記載
132	利用者	EB	稲作	0.4	ha	ha	稲作	3.3	ha	ha	各地図に記載
133	利用者	EC	稲作	2.3	ha	ha	稲作	4.2	ha	ha	各地図に記載
134	利用者	ED	稲作	2.1	ha	ha	稲作	1.3	ha	ha	各地図に記載
135	利用者	EE	稲作	1.1	ha	ha	稲作	0.4	ha	ha	各地図に記載
136	利用者	EF	稲作	0.1	ha	ha	稲作	0.3	ha	ha	各地図に記載
137	利用者	EG	稲作	2.0	ha	ha	稲作	2.2	ha	ha	各地図に記載
138	利用者	EH	稲作	0.9	ha	ha	稲作	1.1	ha	ha	各地図に記載
139	利用者	EI	稲作	0.6	ha	ha	稲作	0.6	ha	ha	各地図に記載
140	利用者	EJ	稲作	1.1	ha	ha	稲作	1.1	ha	ha	各地図に記載
141	利用者	EK	稲作	1.6	ha	ha	稲作	1.9	ha	ha	各地図に記載
142	利用者	EL	稲作	2.3	ha	ha	稲作	1.7	ha	ha	各地図に記載
143	利用者	EM	稲作	0.0	ha	ha	稲作	1.1	ha	ha	各地図に記載
144	利用者	EN	稲作	1.5	ha	ha	稲作	1.8	ha	ha	各地図に記載
145	利用者	EO	稲作	1.6	ha	ha	稲作	1.2	ha	ha	各地図に記載
146	利用者	EP	稲作	1.8	ha	ha	稲作	2.0	ha	ha	各地図に記載
147	利用者	EQ	稲作	1.7	ha	ha	稲作	1.5	ha	ha	各地図に記載
148	利用者	ER	稲作	2.2	ha	ha	稲作	2.3	ha	ha	各地図に記載
149	利用者	ES	稲作	0.0	ha	ha	稲作	0.8	ha	ha	各地図に記載
150	利用者	ET	稲作	2.4	ha	ha	稲作	1.1	ha	ha	各地図に記載
151	利用者	EU	稲作	1.0	ha	ha	稲作	0.9	ha	ha	各地図に記載
152	利用者	EV	稲作	1.7	ha	ha	稲作	1.8	ha	ha	各地図に記載
153	利用者	EW	稲作	1.2	ha	ha	稲作	1.8	ha	ha	各地図に記載
154	利用者	EX	稲作	1.6	ha	ha	稲作	1.6	ha	ha	各地図に記載
155	利用者	EY	稲作	3.4	ha	ha	稲作	3.4	ha	ha	各地図に記載
156	利用者	EZ	稲作	1.6	ha	ha	稲作	1.6	ha	ha	各地図に記載
157	利用者	FA	稲作	1.8	ha	ha	稲作	3.2	ha	ha	各地図に記載
158	利用者	FB	稲作	3.2	ha	ha	稲作	3.3	ha	ha	各地図に記載
159	利用者	FC	稲作	1.0	ha	ha	稲作	0.8	ha	ha	各地図に記載
160	利用者	FD	稲作	0.0	ha	ha	稲作	0.3	ha	ha	各地図に記載
161	利用者	FE	稲作	2.7	ha	ha	稲作	1.6	ha	ha	各地図に記載
162	利用者	FF	稲作	1.8	ha	ha	稲作	1.2	ha	ha	各地図に記載

163	利用者	FG	稲作	0.2 ha	ha	稲作	0.5 ha	ha	各地図に記載
164	利用者	FH	稲作	0.0 ha	ha	稲作	1.1 ha	ha	各地図に記載
165	利用者	FI	稲作+大豆	2.0 ha	ha	稲作+大豆	10.2 ha	ha	各地図に記載
166				ha	ha		ha	ha	

目標地図の見方

「目標地図」は、地域計画の中で「農業を担う者」として位置付けられた方が、将来（おおむね10年後）、具体的にどの農地を耕作する見込みなのかを、地図で表したものです。

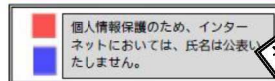
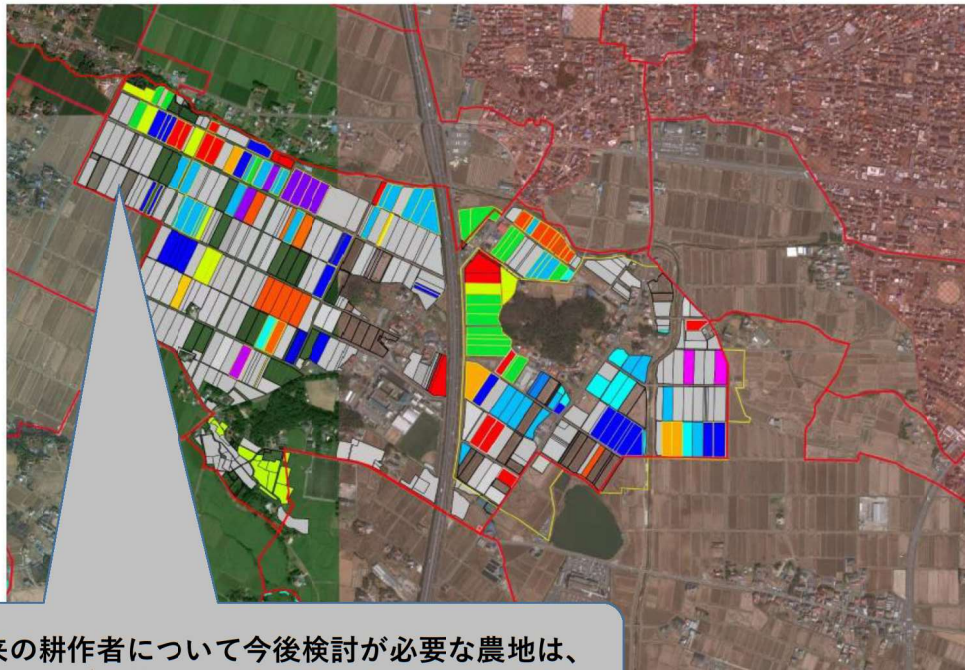
地図は、人・農地プランまたは農業集落単位で作成しています。

地域計画上の「農業を担う者」の氏名と、地図上の色を示しています。
枠の色は、地図上の農地の枠線の色を表しています。

※農業を営んでいても、地域計画上の「農業を担う者」になっていない方の氏名は、記載されておりません。

※枠囲みは、地図の作成作業の過程でランダムに決定しており、何らかの基準等によりグループ分けしたものではありません。

地図番号	地域計画名	目標地図名	最終更新日
0106	大槻町	【プラン】大槻町山下	2024/12/27



枠線が黒色の農地

枠線が黄色の農地

枠線が白色の農地

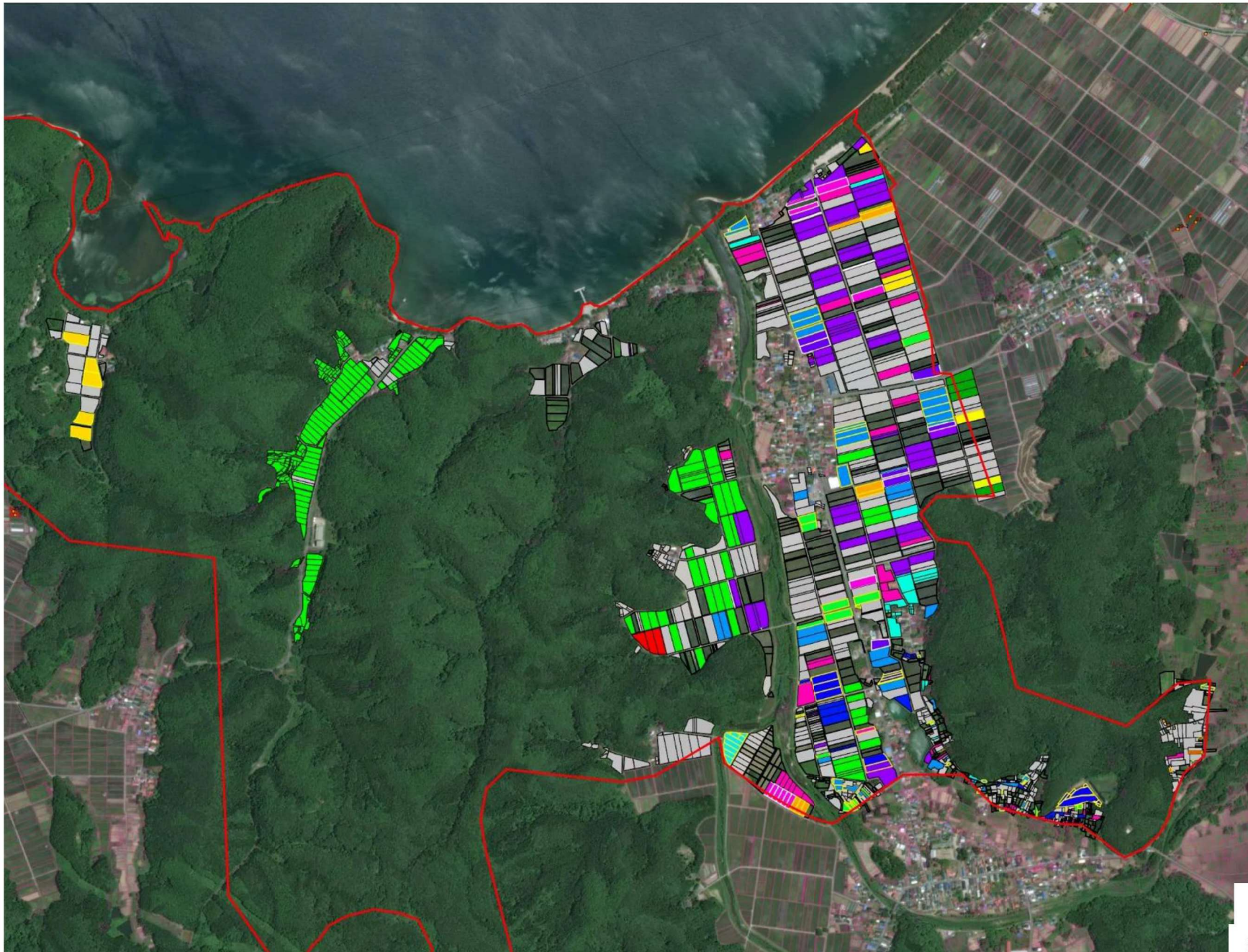
将来の耕作者について今後検討が必要な農地は、着色されず、枠のみの表示となっています。

■ 上記以外の耕作者の方
※着色の無い農地は今後検討

地域計画上の「農業を担う者」になっていない農業者の方が耕作予定の農地は、グレー（灰色）で表示しています。

二重線の枠は、地図上の農地の枠が白色の農地を表しています。

地図番号	地域計画名	目標地図名	最終更新日
1009	湖南町	【集落】月形村_001_舟津	2026/1/30



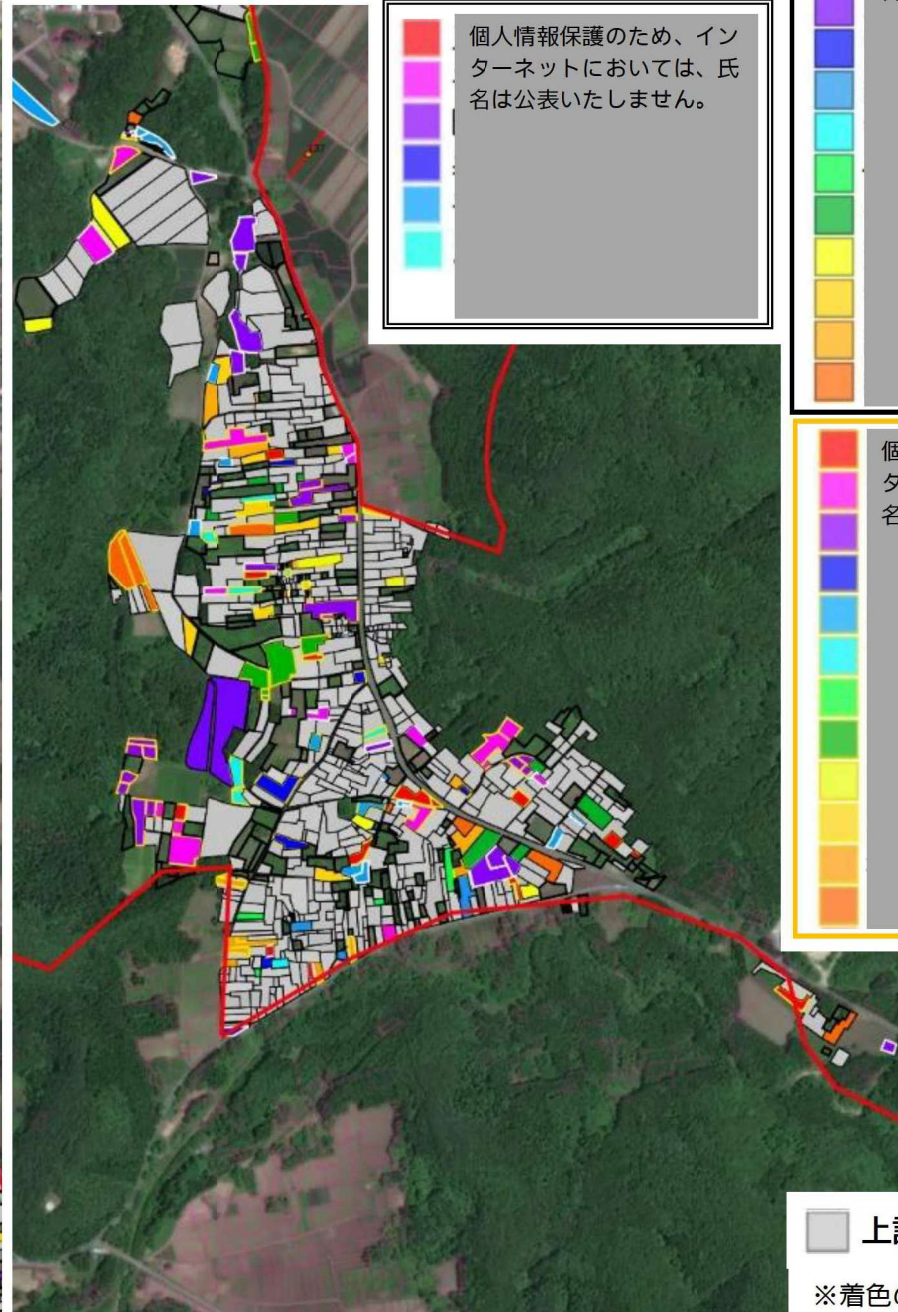
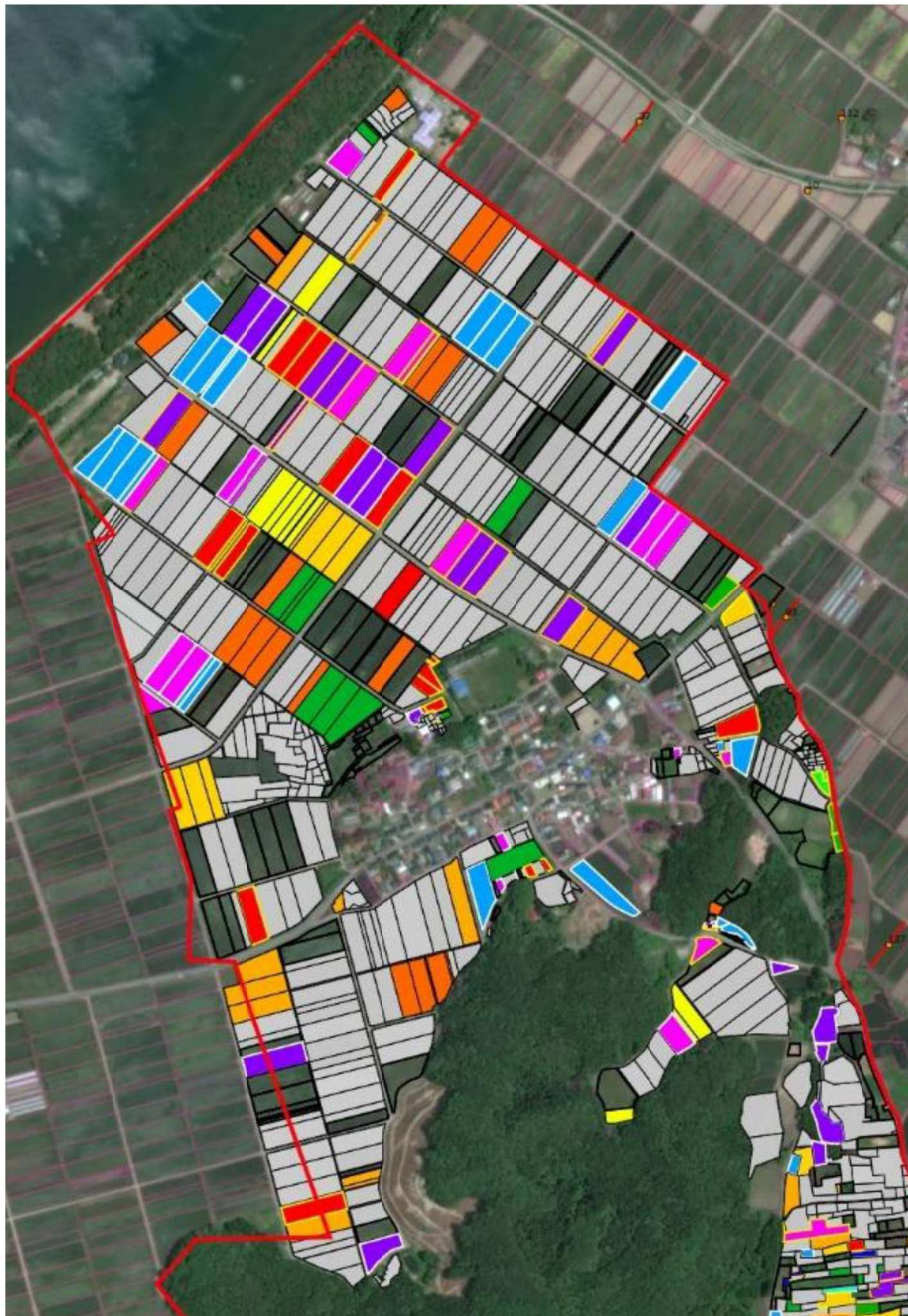
個人情報保護のため、インターネットにおいては、氏名は公表いたしません。

個人情報保護のため、インターネットにおいては、氏名は公表いたしません。

■ 上記以外の耕作者の方

※着色の無い農地は今後検討

地図番号	地域計画名	目標地図名	最終更新日
1010	湖南町	【集落】月形村_002_館	2026/1/30



個人情報保護のため、インターネットにおいては、氏名は公表いたしません。

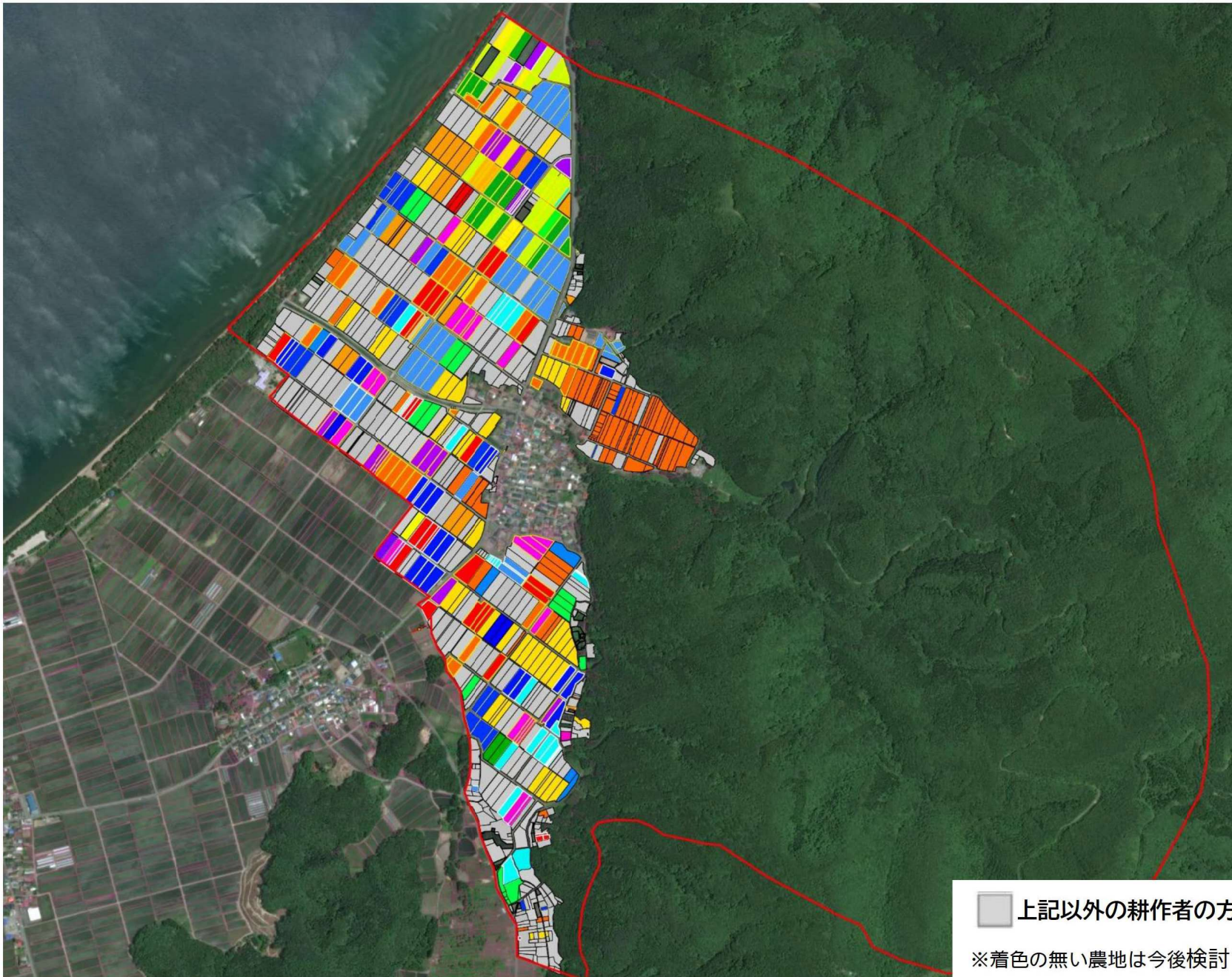
個人情報保護のため、インターネットにおいては、氏名は公表いたしません。

個人情報保護のため、インターネットにおいては、氏名は公表いたしません。

■ 上記以外の耕作者の方

※着色の無い農地は今後検討

地図番号	地域計画名	目標地図名	最終更新日
1011	湖南町	【集落】月形村_003_横沢	2026/1/30



個人情報保護のため、インターネットにおいては、氏名は公表いたしません。


個人情報保護のため、インターネットにおいては、氏名は公表いたしません。

個人情報保護のため、インターネットにおいては、氏名は公表いたしません。

地図番号	地域計画名	目標地図名	最終更新日
1012	湖南町	【集落】月形村_004_浜路	2026/1/30

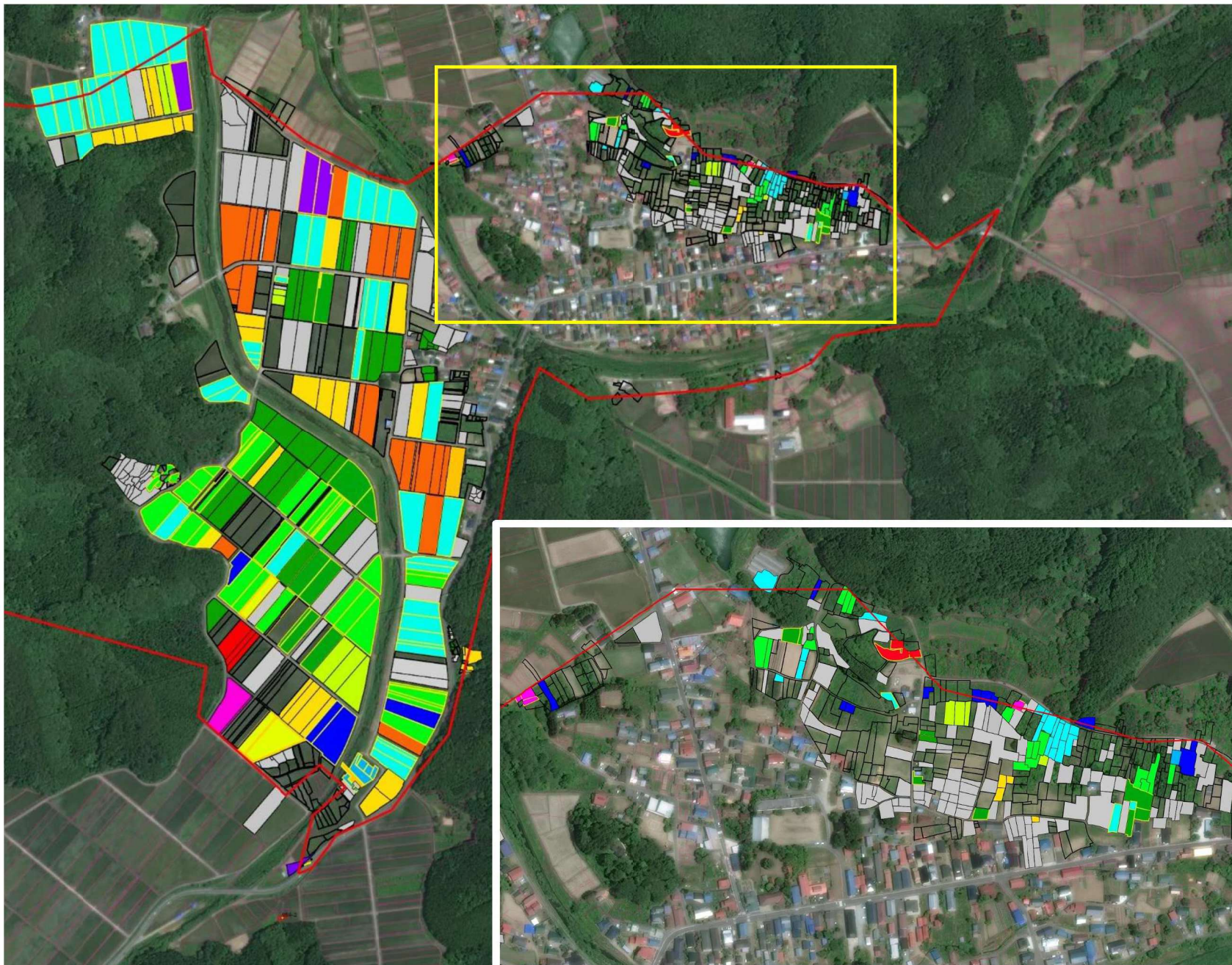


個人情報保護のため、インターネットにおいては、氏名は公表いたしません。

 上記以外の耕作者の方

※着色の無い農地は今後検討

地図番号	地域計画名	目標地図名	最終更新日
1013	湖南町	【集落】中野村_001_中野	2026/1/30



個人情報保護のため、インターネットにおいては、氏名は公表いたしません。

- Red
- Pink
- Purple
- Blue
- Cyan
- Light Green
- Green
- Yellow
- Orange

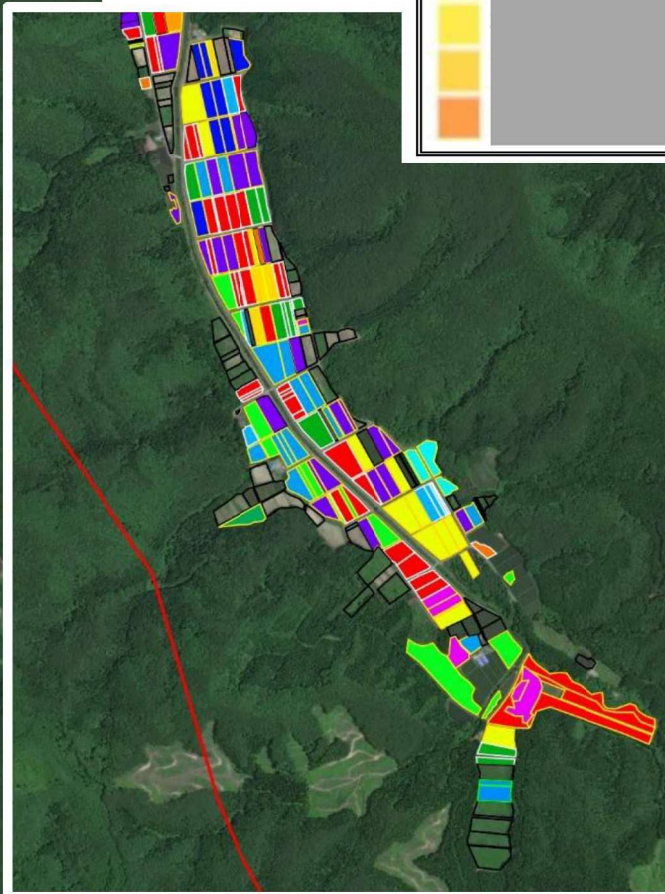
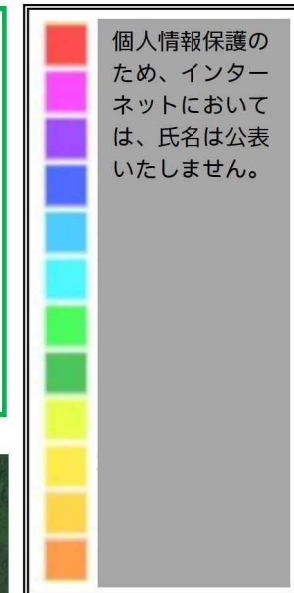
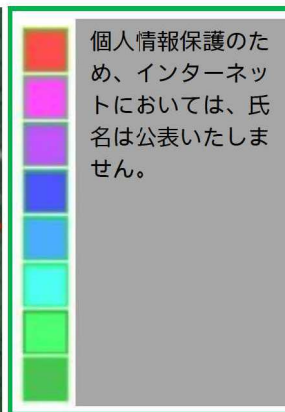
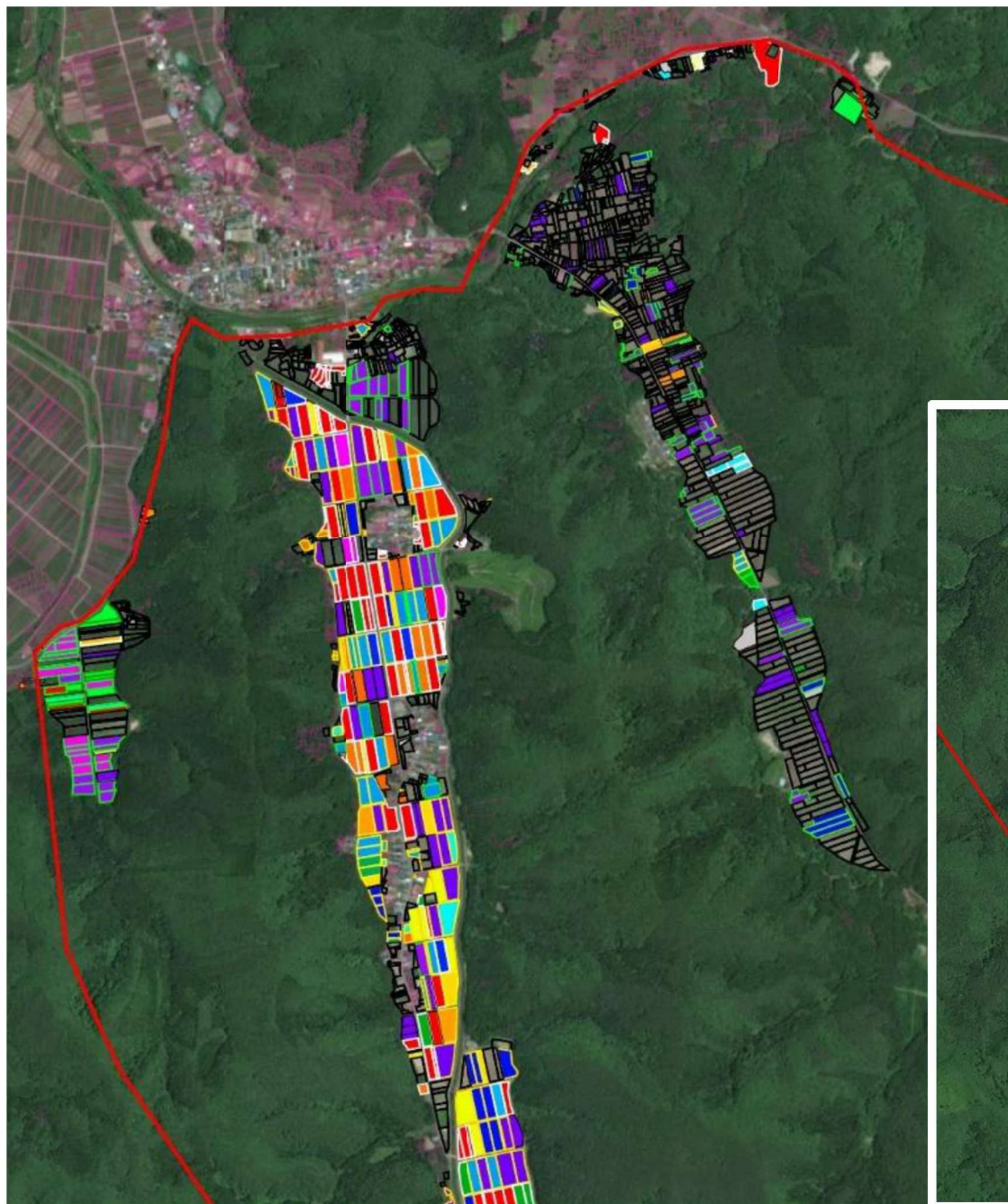
個人情報保護のため、インターネットにおいては、氏名は公表いたしません。

- Red
- Pink
- Purple
- Blue
- Cyan
- Light Green
- Green
- Yellow
- Orange

■ 上記以外の耕作者の方

※着色の無い農地は今後検討

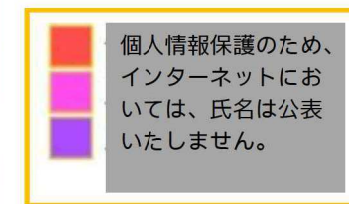
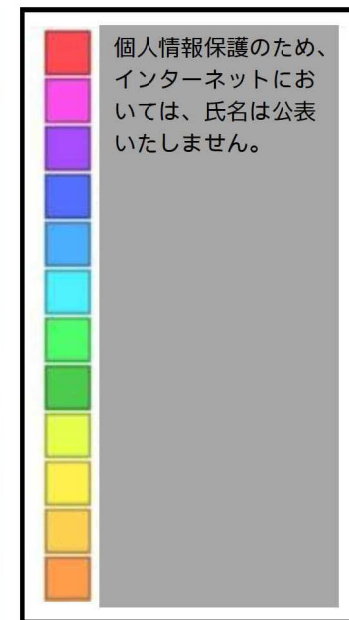
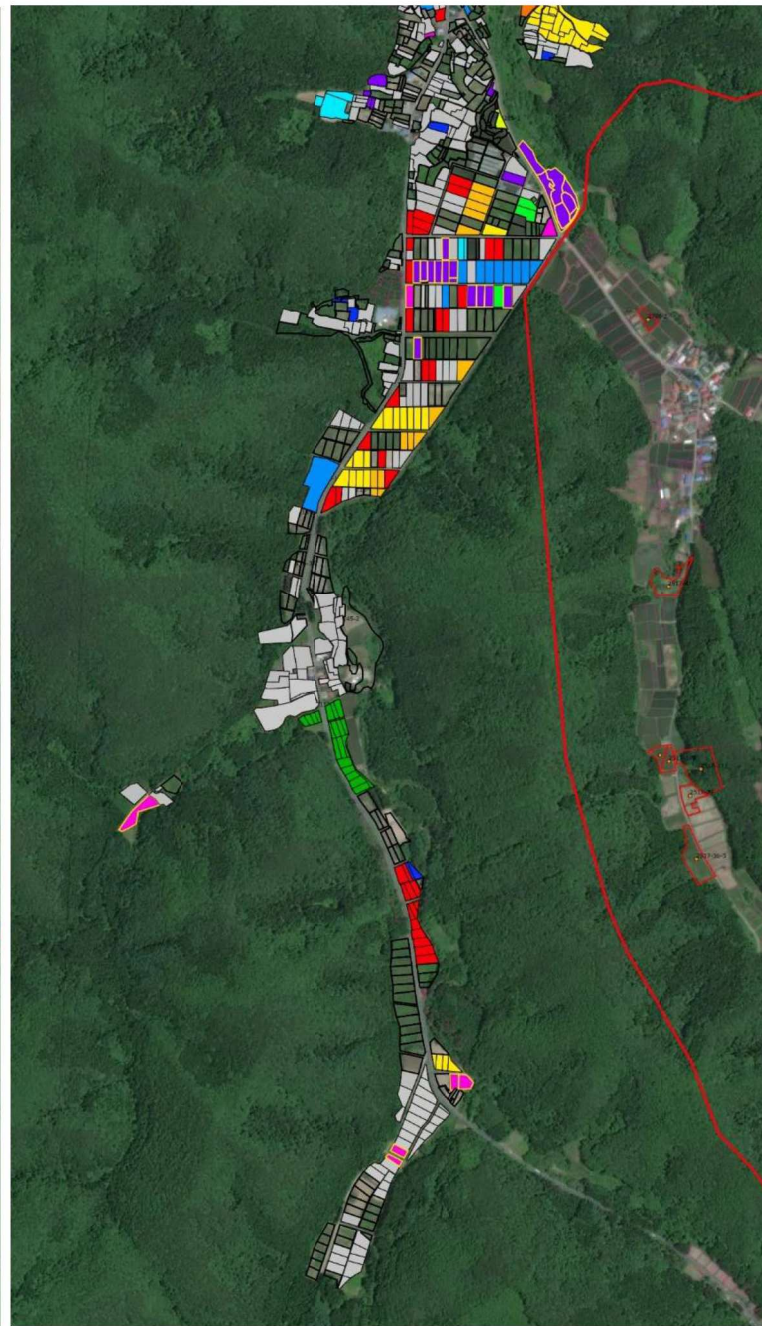
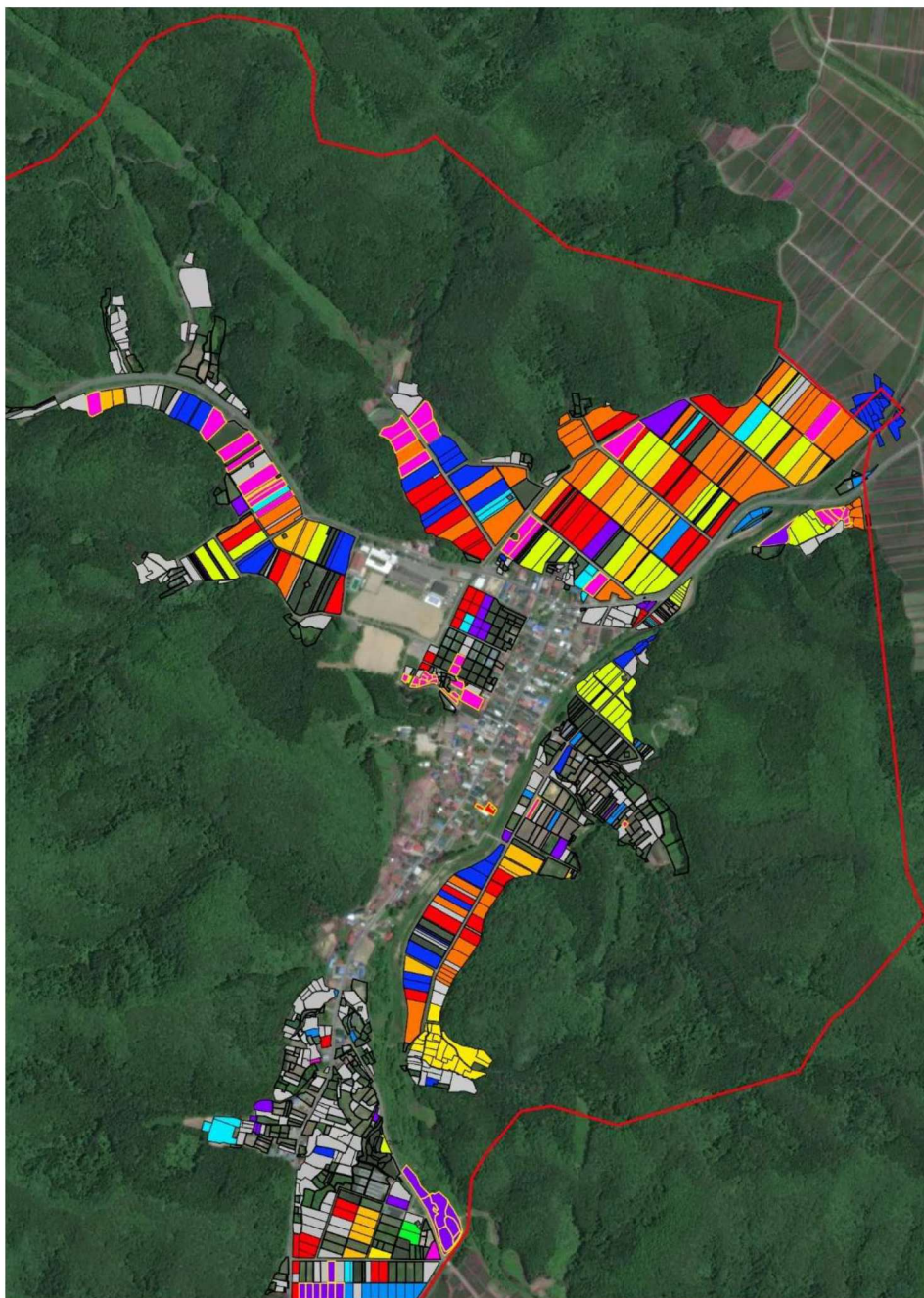
地図番号	地域計画名	目標地図名	最終更新日
1014	湖南町	【集落】中野村_002_安佐野	2026/1/30



■ 上記以外の耕作者の方

※着色の無い農地は今後検討

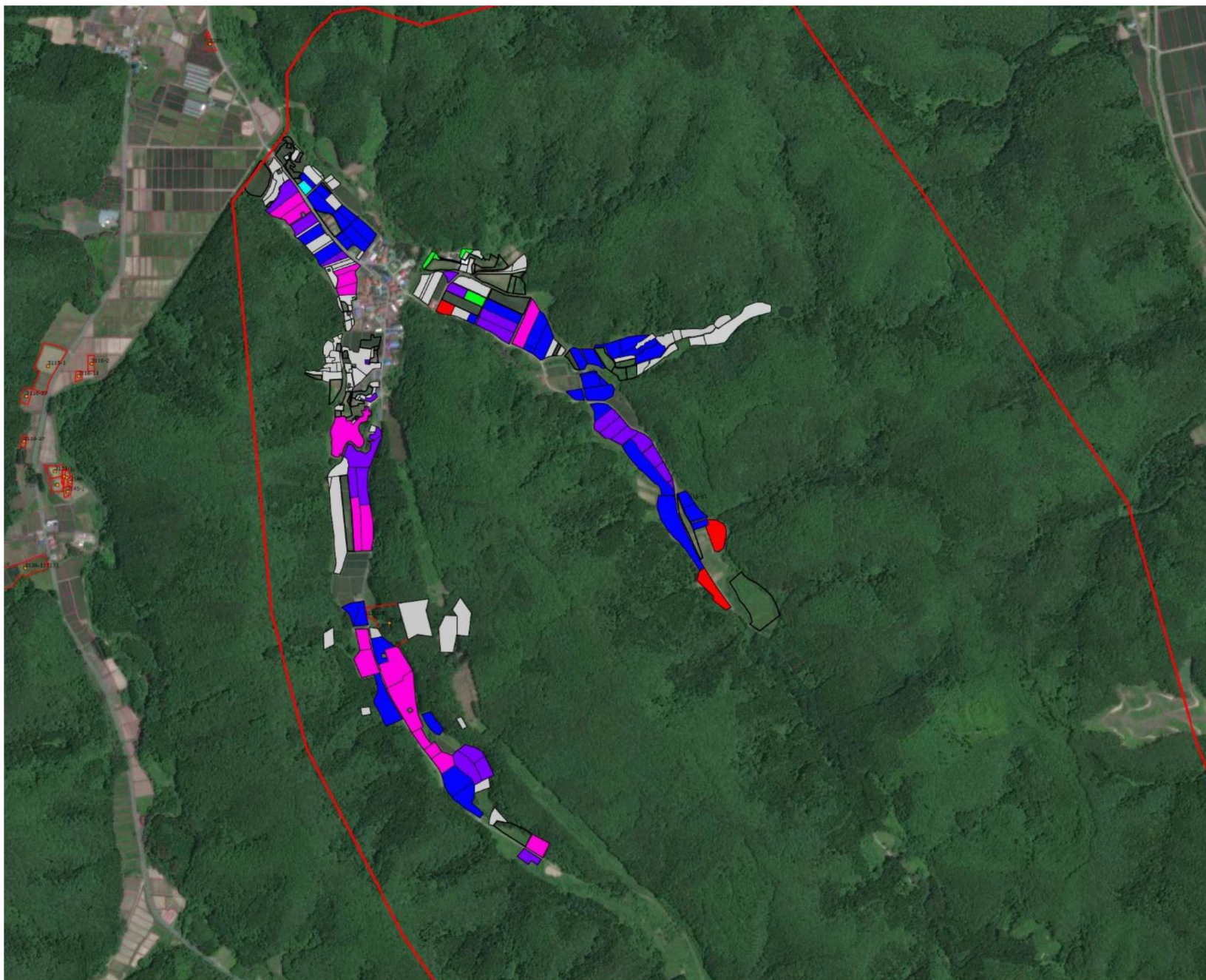
地図番号	地域計画名	目標地図名	最終更新日
1015	湖南町	【集落】三代村_001_御代	2026/1/30



■ 上記以外の耕作者の方

※着色の無い農地は今後検討

地図番号	地域計画名	目標地図名	最終更新日
1016	湖南町	【集落】三代村_002_中ノ入	2026/1/30

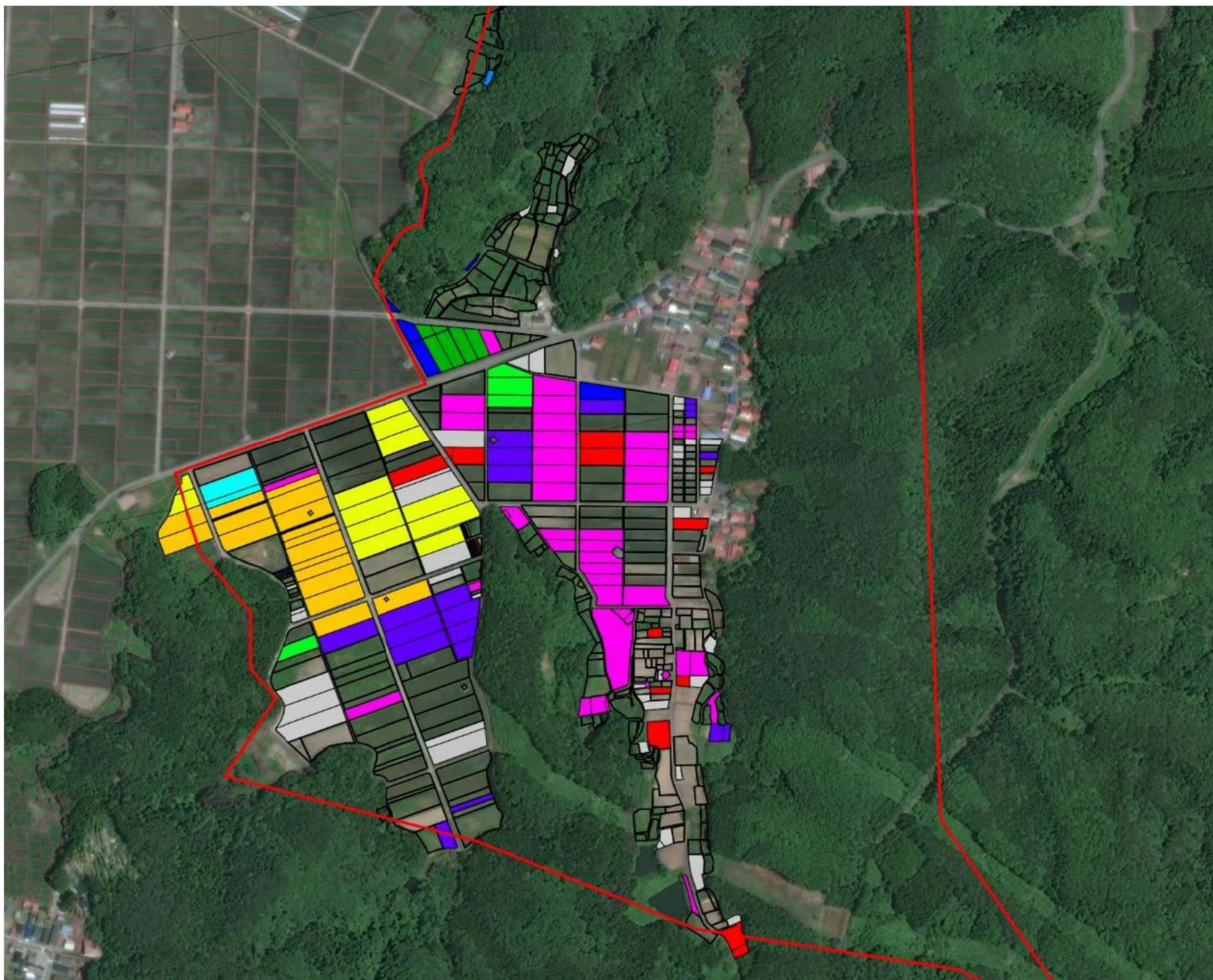


個人情報保護のため、インターネットにおいては、氏名は公表いたしません。

■ 上記以外の耕作者の方

※着色の無い農地は今後検討

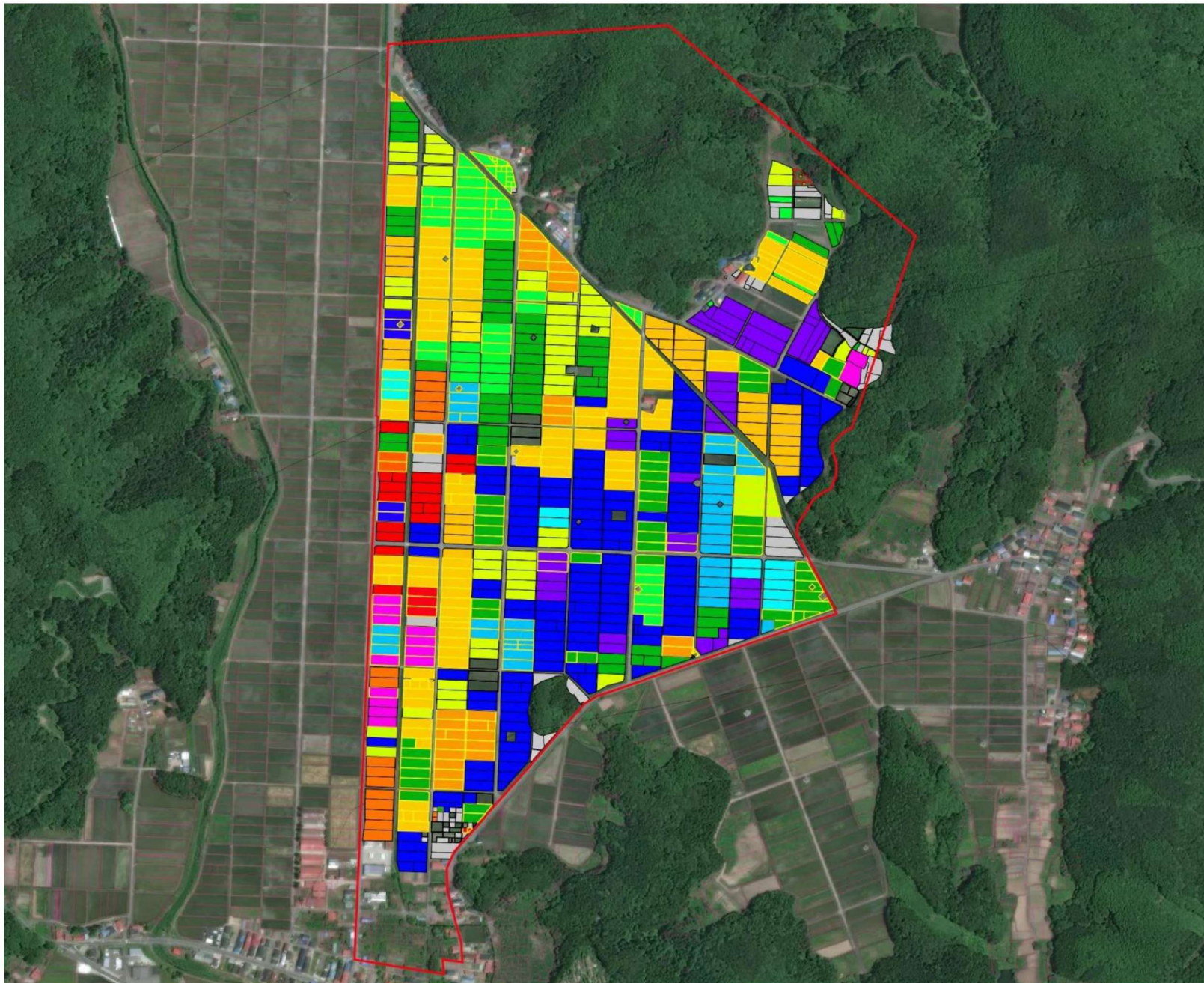
地図番号	地域計画名	目標地図名	最終更新日
1017	湖南町	【プラン】 湖南町福良（余郷新田）	2026/1/30



■ 上記以外の耕作者の方

※着色の無い農地は今後検討

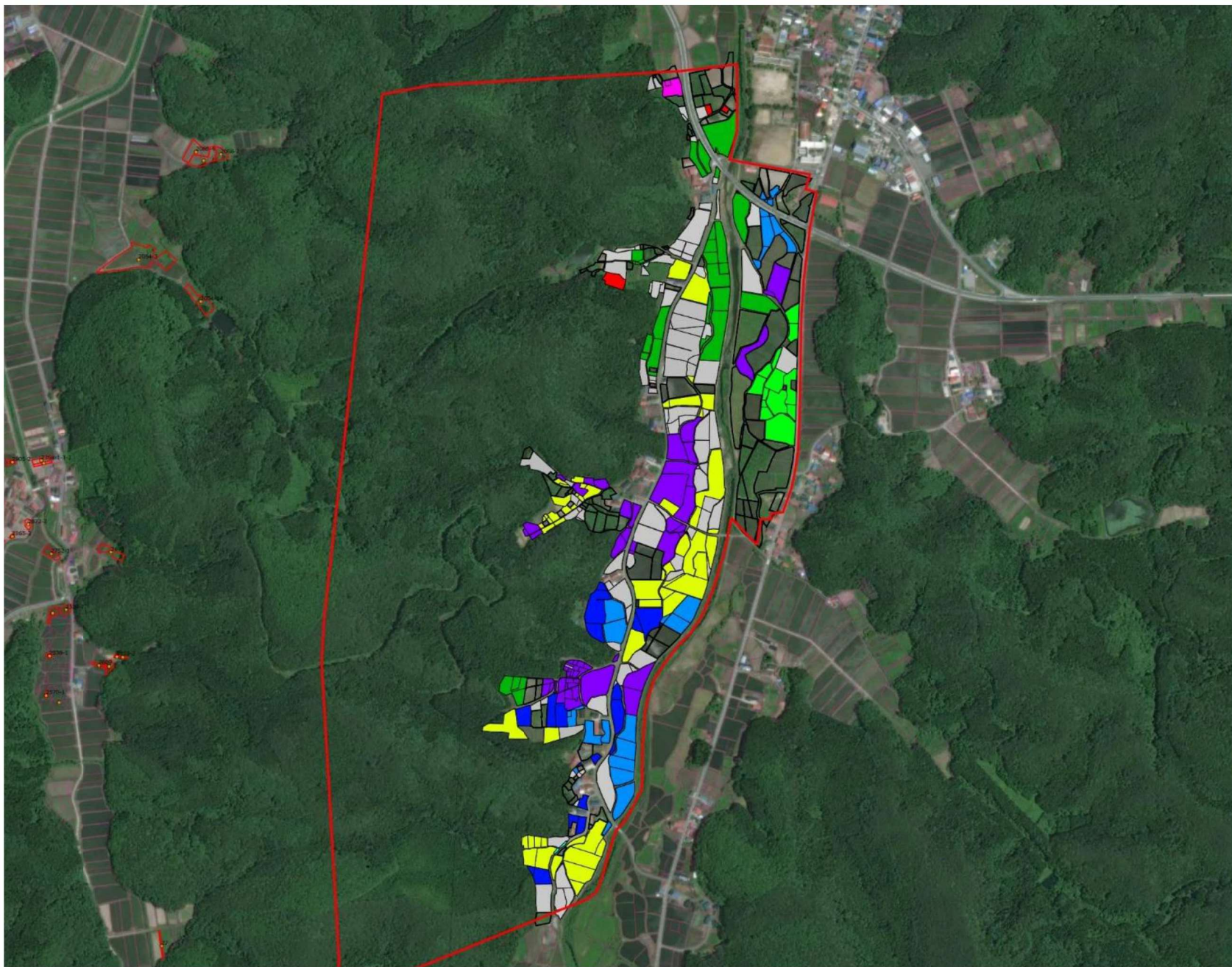
地図番号	地域計画名	目標地図名	最終更新日
1018	湖南町	【プラン】湖南町福良（畑境）	2026/1/30



■ 上記以外の耕作者の方

※着色の無い農地は今後検討

地図番号	地域計画名	目標地図名	最終更新日
1019	湖南町	【集落】福良村_006_西側	2026/1/30

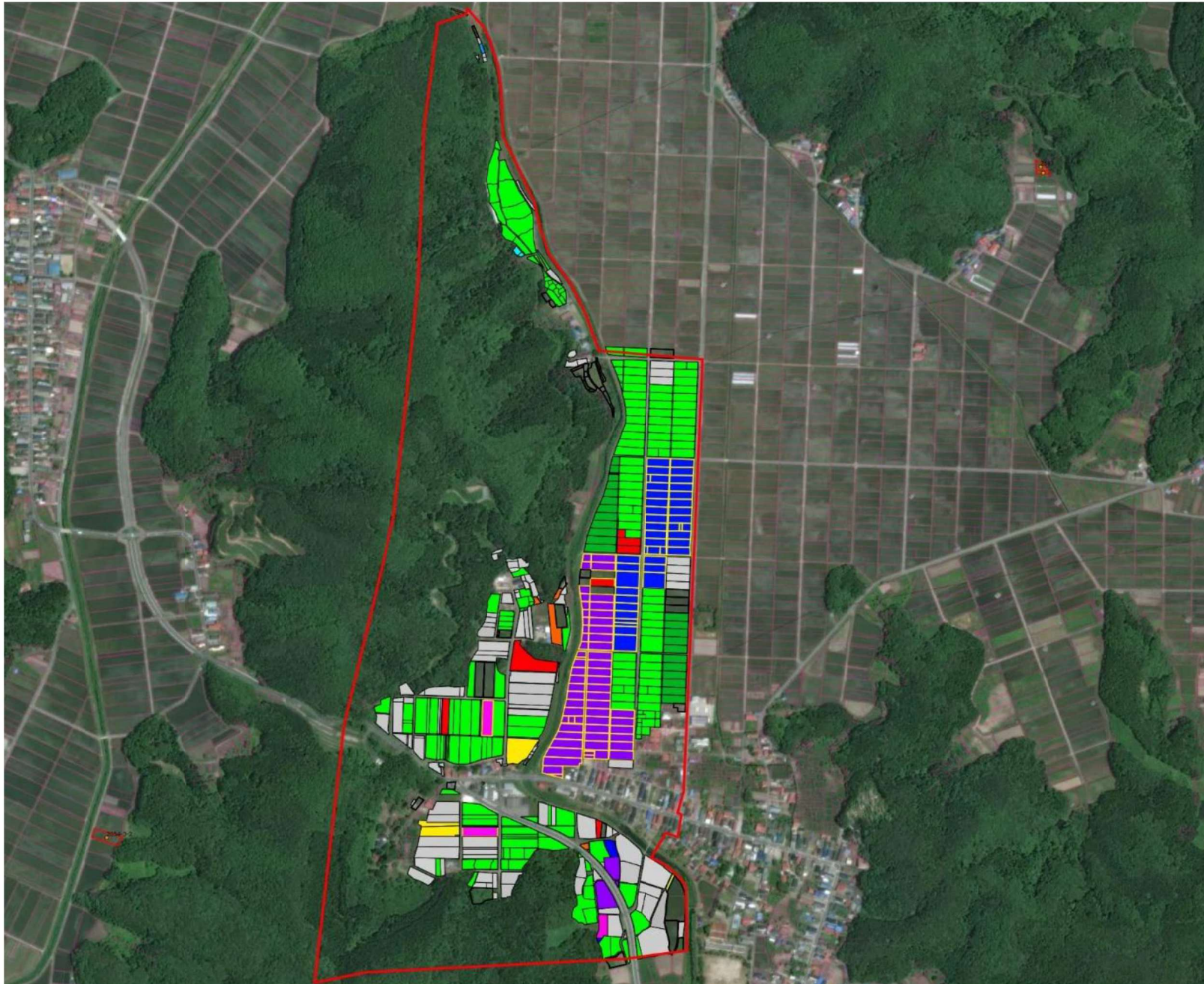


個人情報保護のため、インターネットにおいては、氏名は公表いたしません。

上記以外の耕作者の方

※着色の無い農地は今後検討

地図番号	地域計画名	目標地図名	最終更新日
1020	湖南町	【プラン】湖南町福良（古町）	2026/1/30



個人情報保護のため、インターネットにおいては、氏名は公表いたしません。

- Red
- Pink
- Purple
- Blue
- Cyan
- Green
- Light Green
- Yellow
- Orange

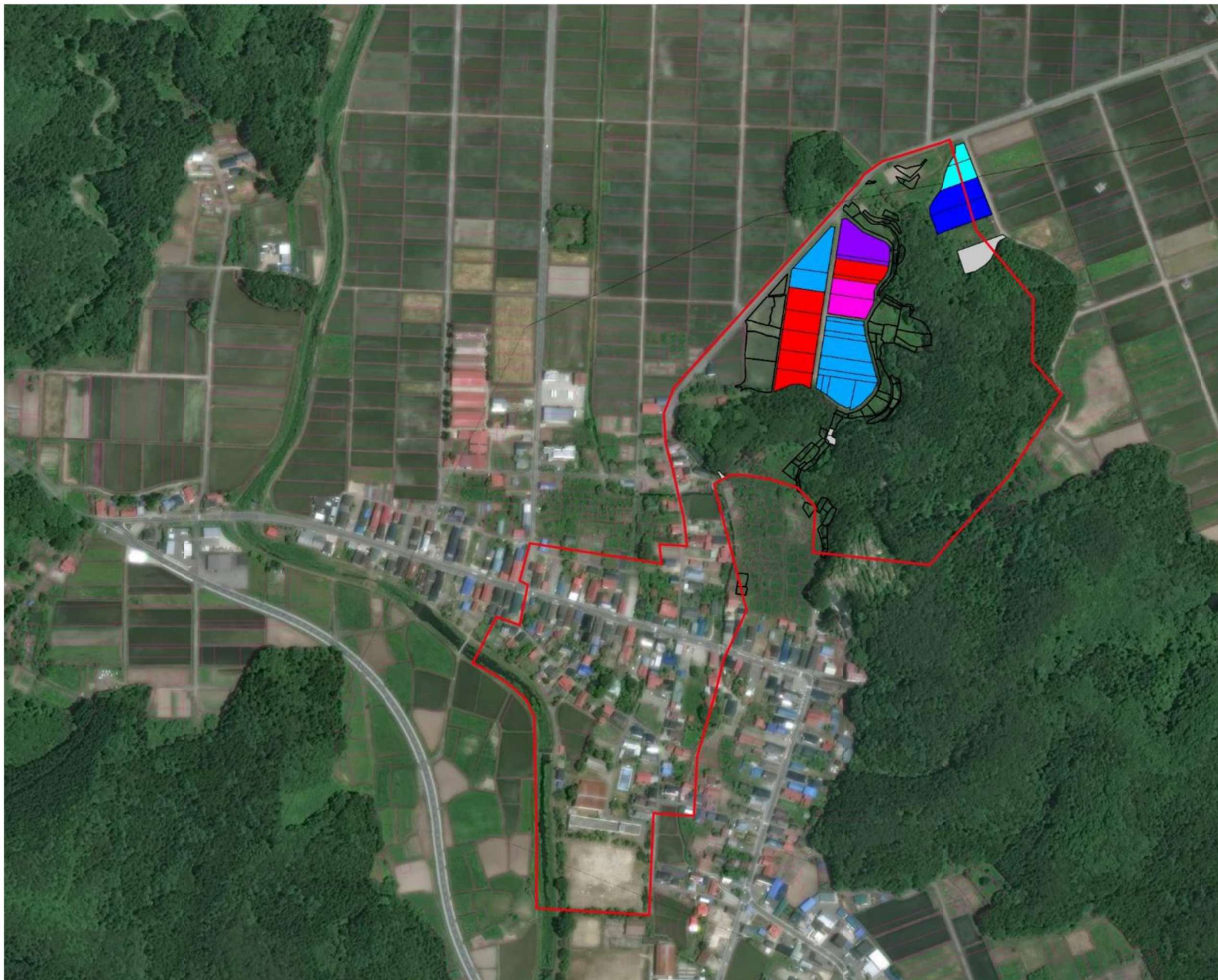
個人情報保護のため、インターネットにおいては、氏名は公表いたしません。

- Red
- Pink
- Purple
- Blue


Grey box: 上記以外の耕作者の方

※着色の無い農地は今後検討

地図番号	地域計画名	目標地図名	最終更新日
1021	湖南町	【プラン】 湖南町福良（中町）	2026/1/30

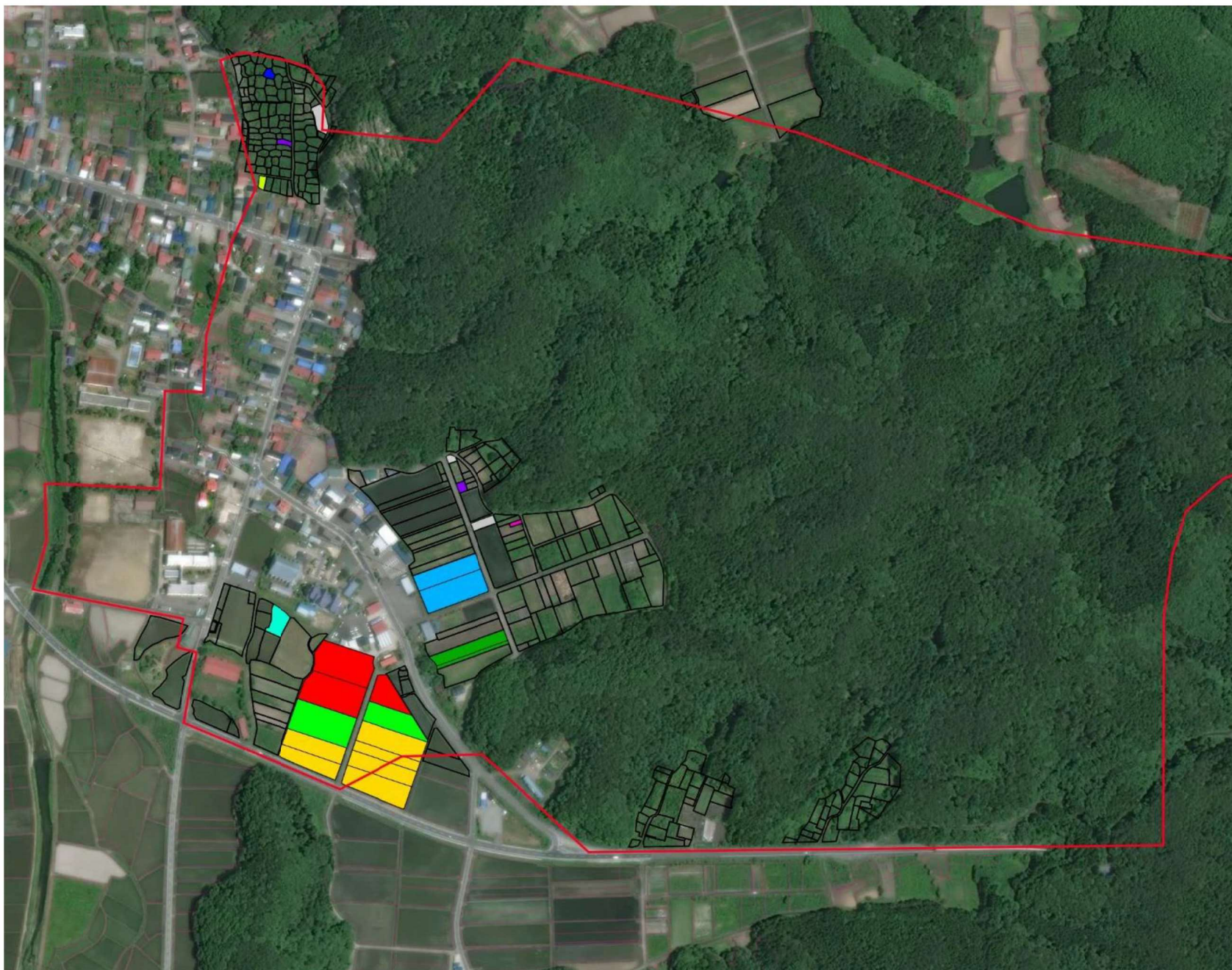


個人情報保護のため、インターネットにおいては、氏名は公表いたしません。


 上記以外の耕作者の方

※着色の無い農地は今後検討

地図番号	地域計画名	目標地図名	最終更新日
1022	湖南町	【集落】福良村_009_荒町	2026/1/30

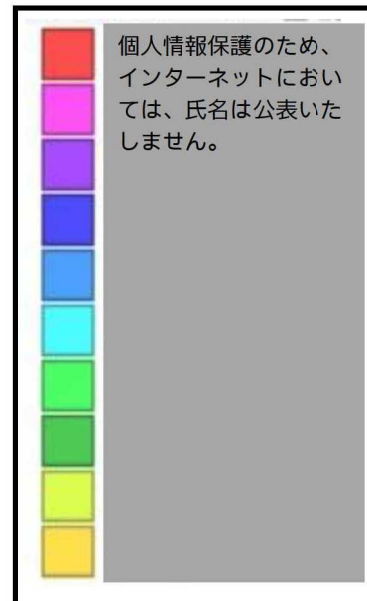
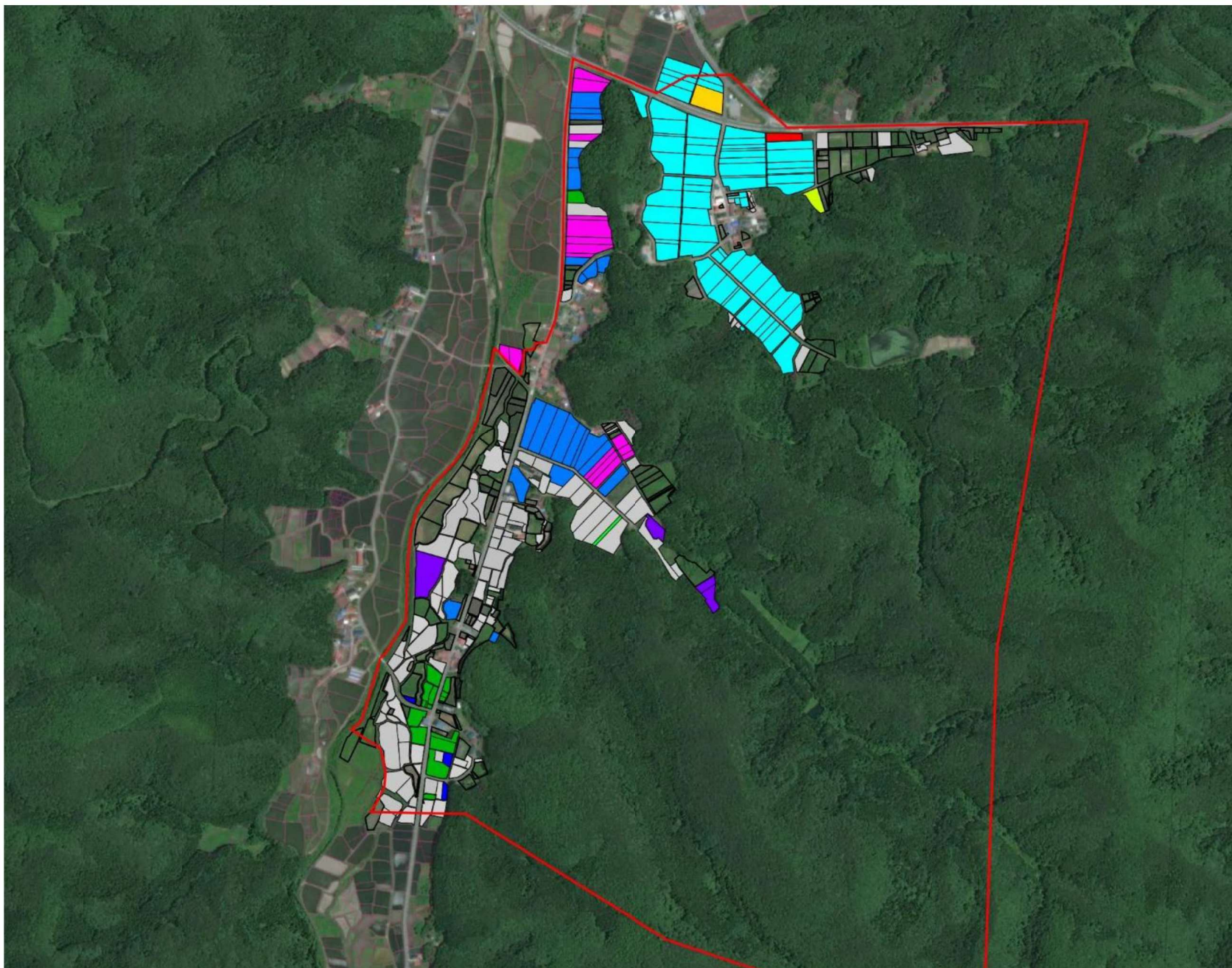


個人情報保護のため、インターネットにおいては、氏名は公表いたしません。

 上記以外の耕作者の方

※着色の無い農地は今後検討

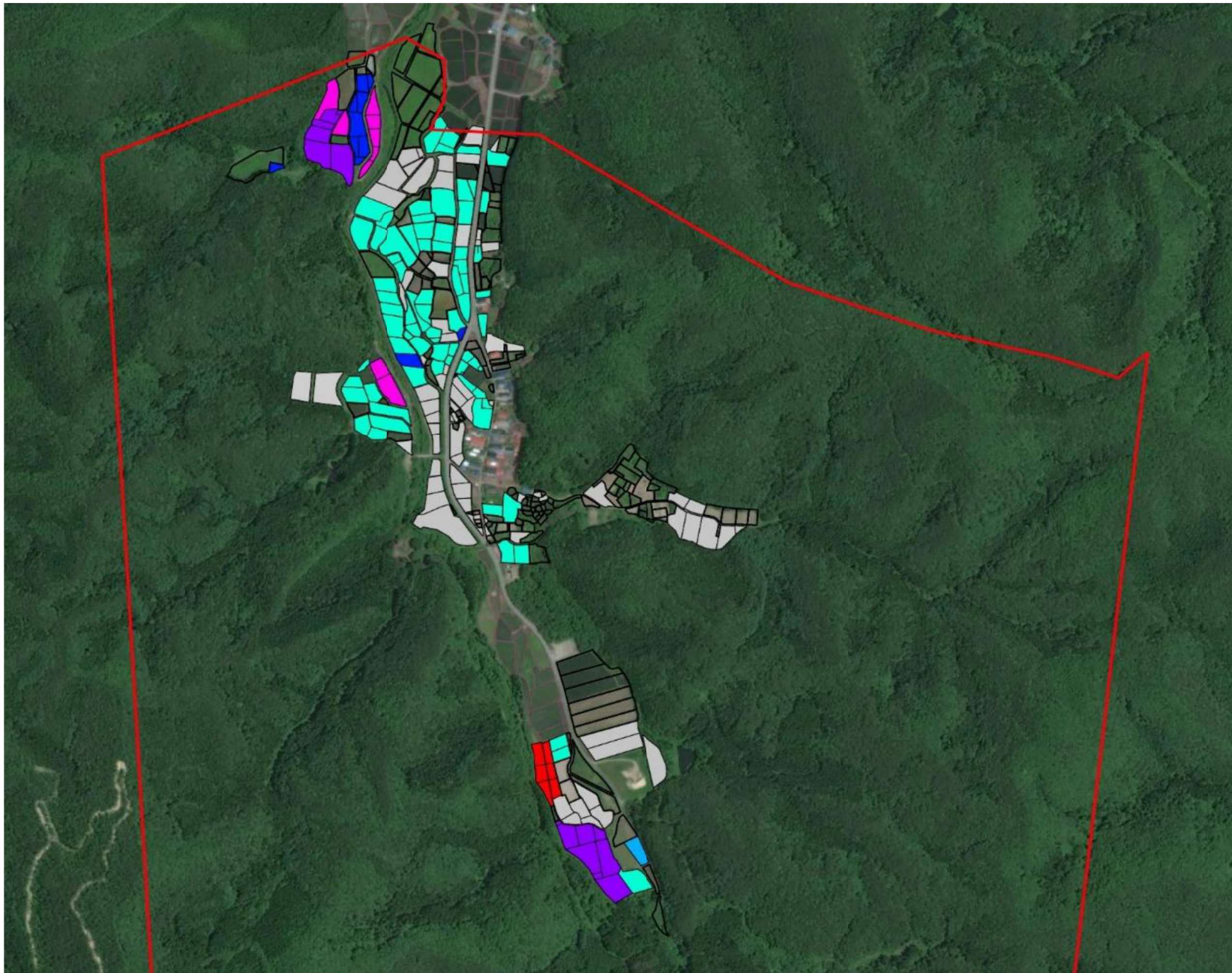
地図番号	地域計画名	目標地図名	最終更新日
1023	湖南町	【集落】福良村_010_東側	2026/1/30



上記以外の耕作者の方

※着色の無い農地は今後検討

地図番号	地域計画名	目標地図名	最終更新日
1024	湖南町	【集落】福良村_011_馬入新田	2026/1/30

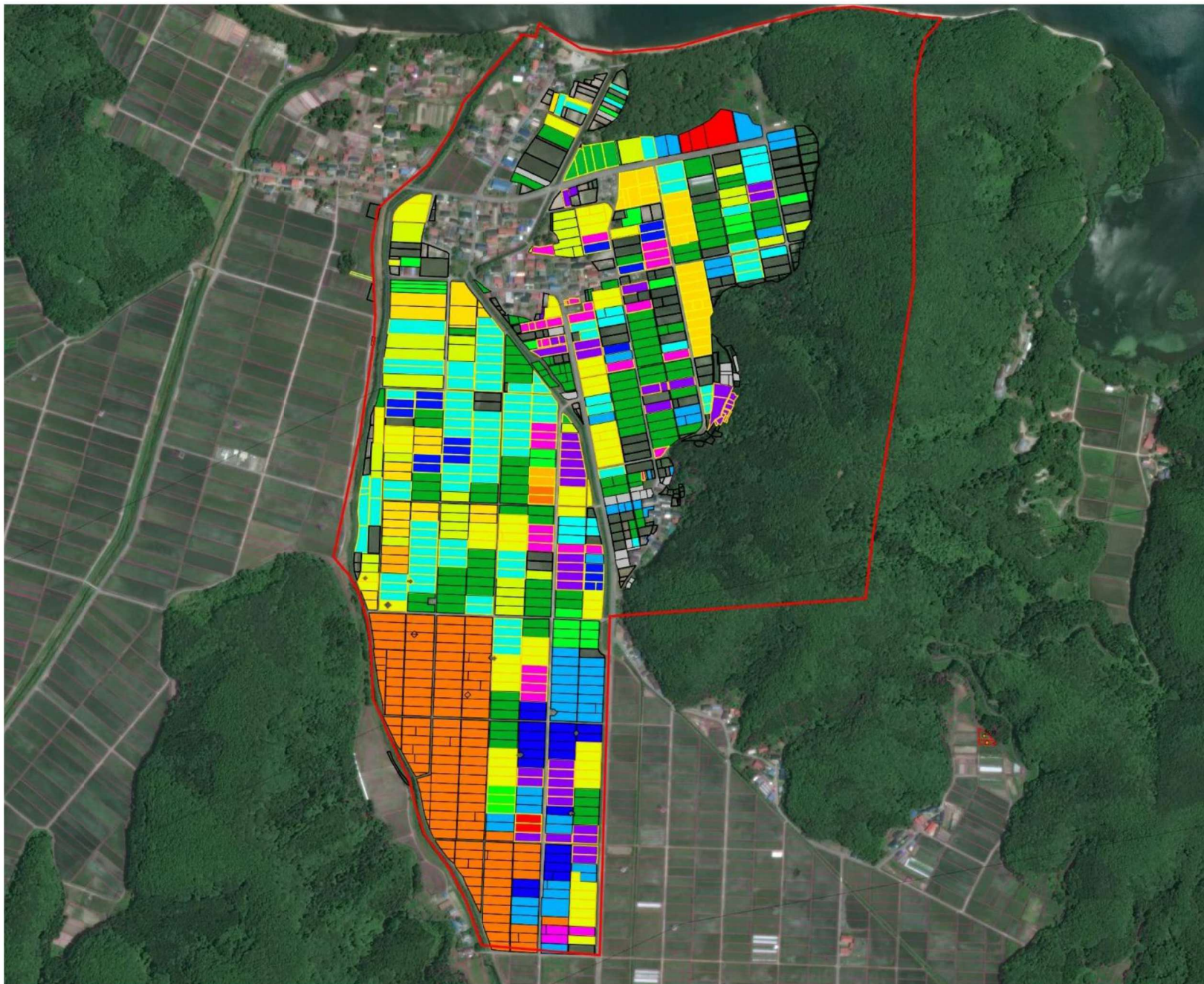


個人情報保護のため、インターネットにおいては、氏名は公表いたしません。

上記以外の耕作者の方

※着色の無い農地は今後検討

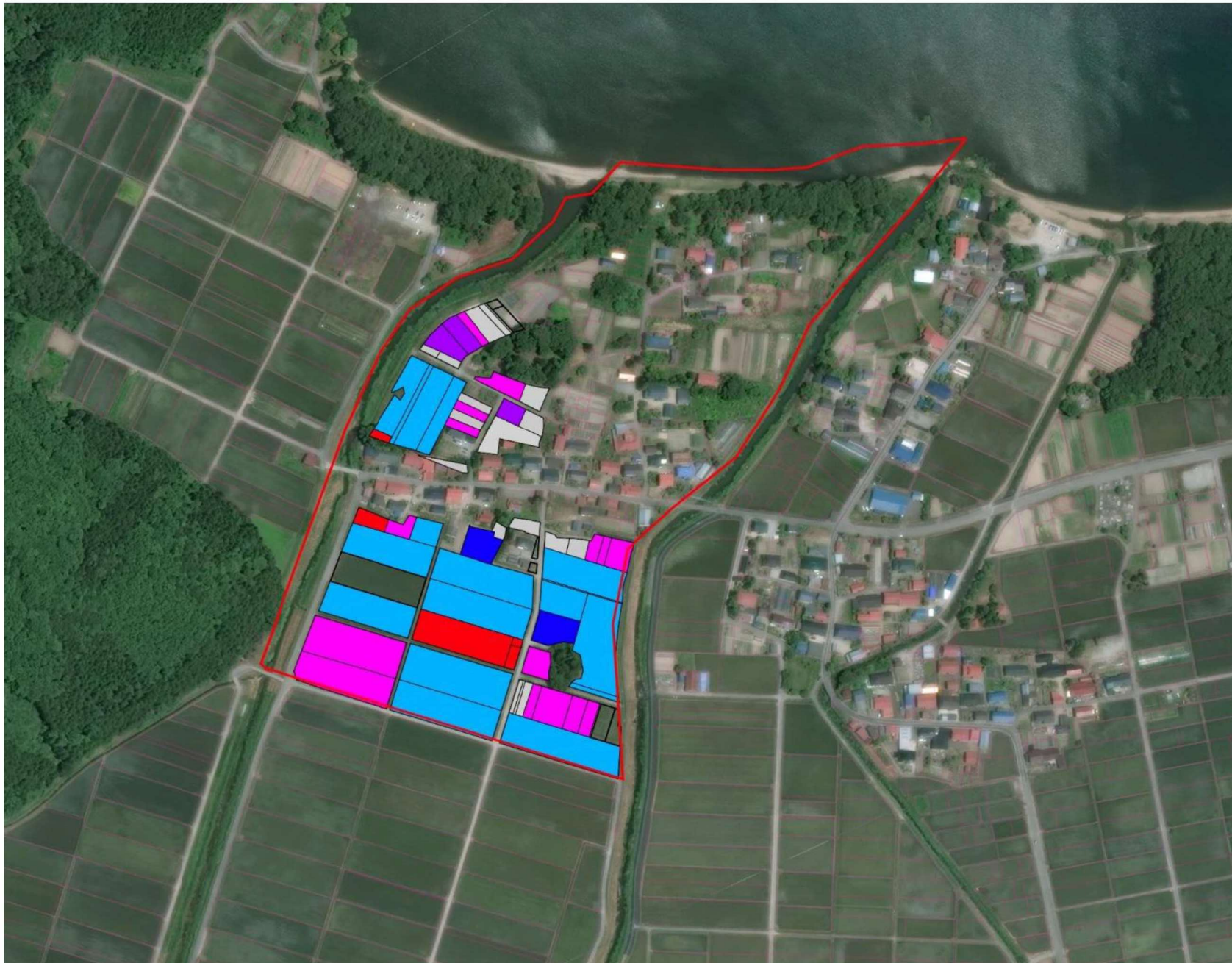
地図番号	地域計画名	目標地図名	最終更新日
1025	湖南町	【集落】福良村_012_両浜	2026/1/30



☐ 上記以外の耕作者の方

※着色の無い農地は今後検討

地図番号	地域計画名	目標地図名	最終更新日
1026	湖南町	【プラン】湖南町赤津（秋山）	2026/1/30

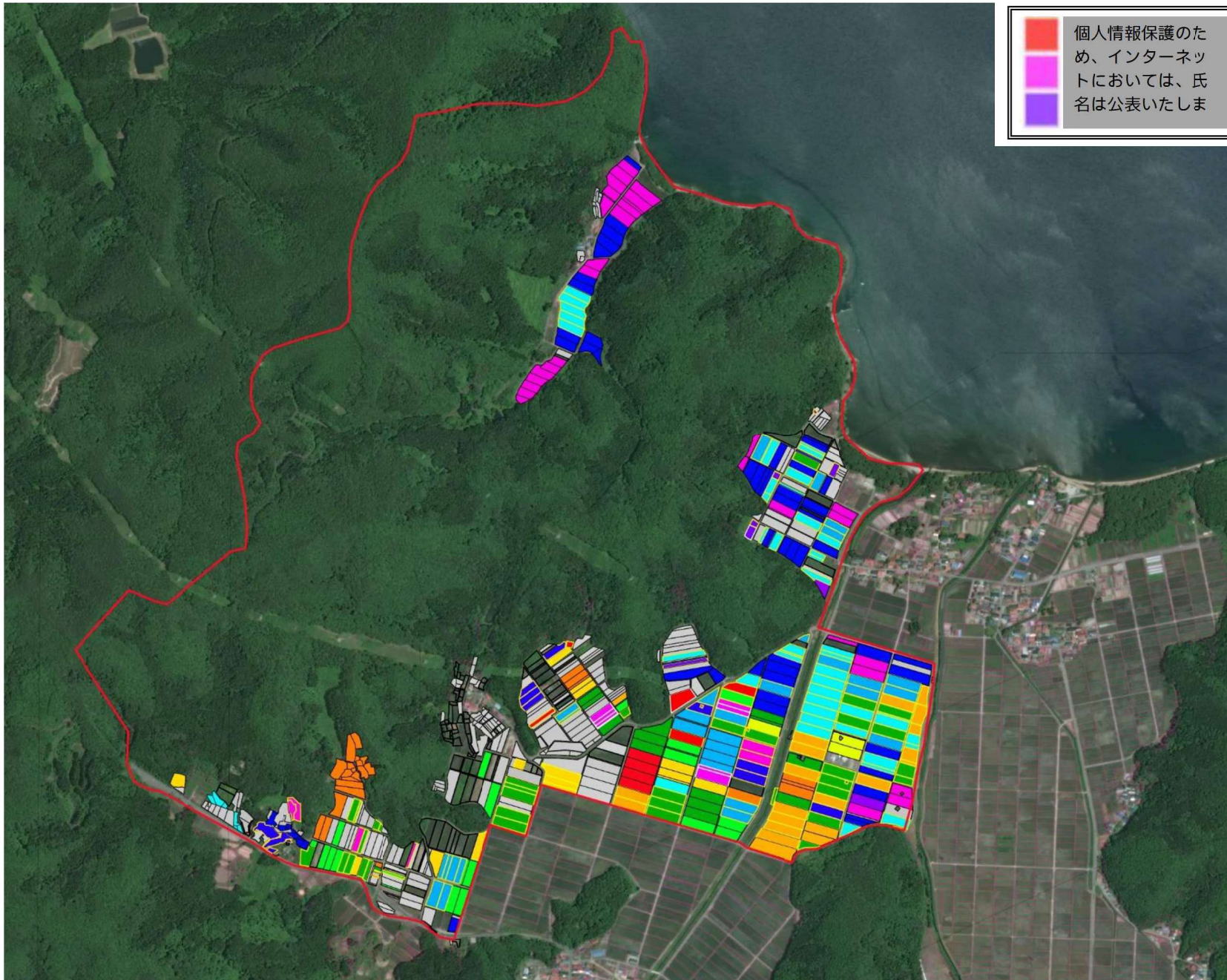


個人情報保護のため、インターネットにおいては、氏名は公表いたしません。

■ 上記以外の耕作者の方

※着色の無い農地は今後検討

地図番号	地域計画名	目標地図名	最終更新日
1027	湖南町	【プラン】 湖南町赤津（富永）	2026/1/30



個人情報保護のため、インターネットにおいては、氏名は公表いたしま

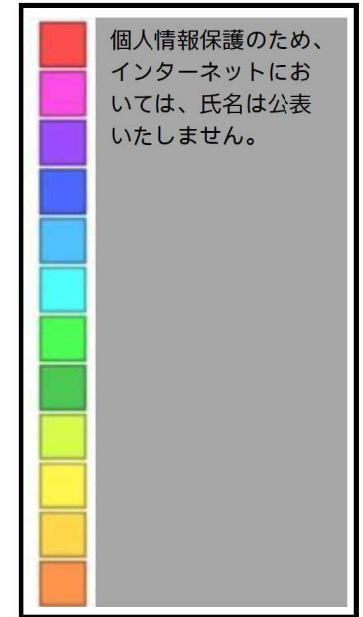
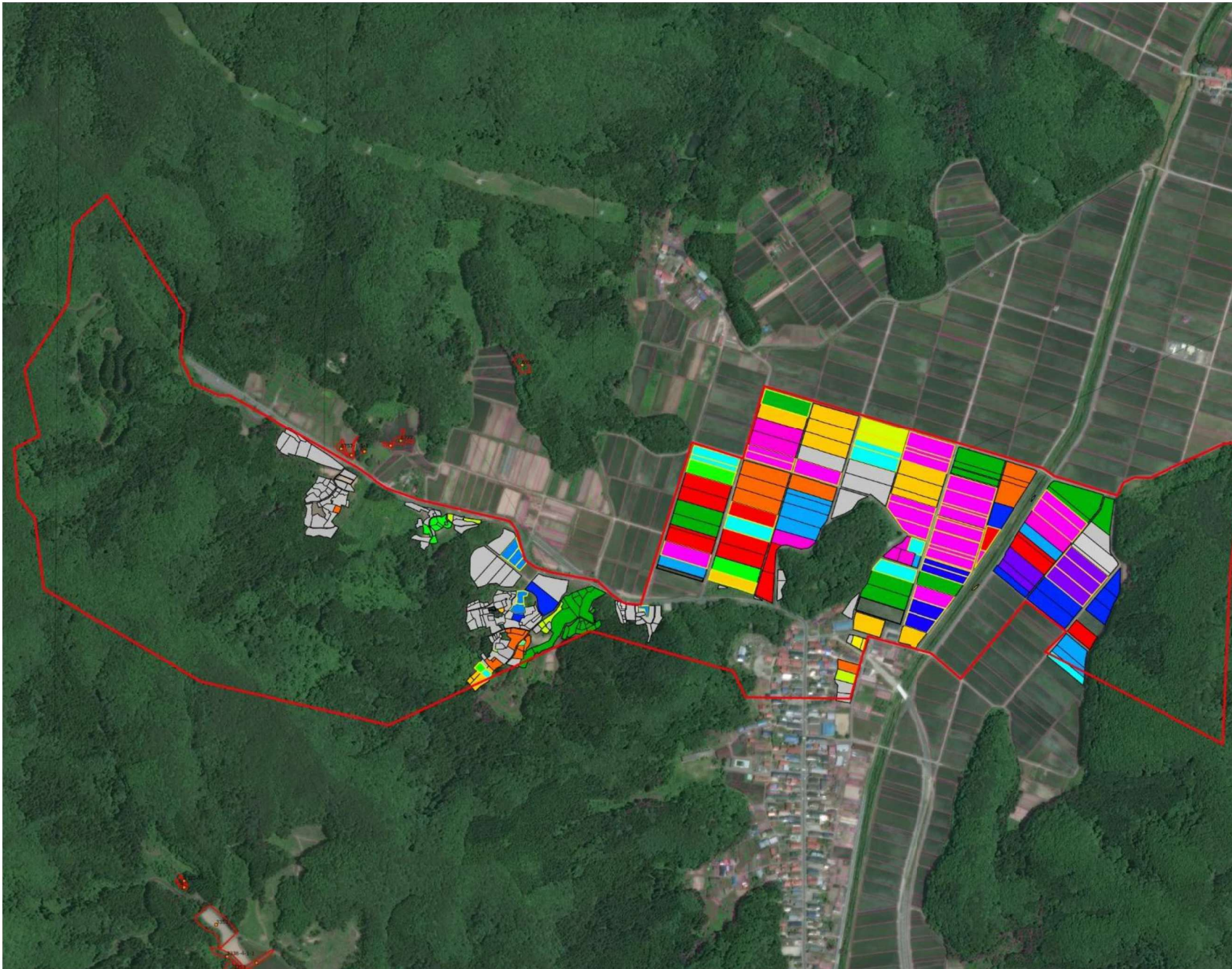
個人情報保護のため、インターネットにおいては、氏名は公表いたしません。

個人情報保護のため、インターネットにおいては、氏名は公表いたしません。

上記以外の耕作者の方

※着色の無い農地は今後検討

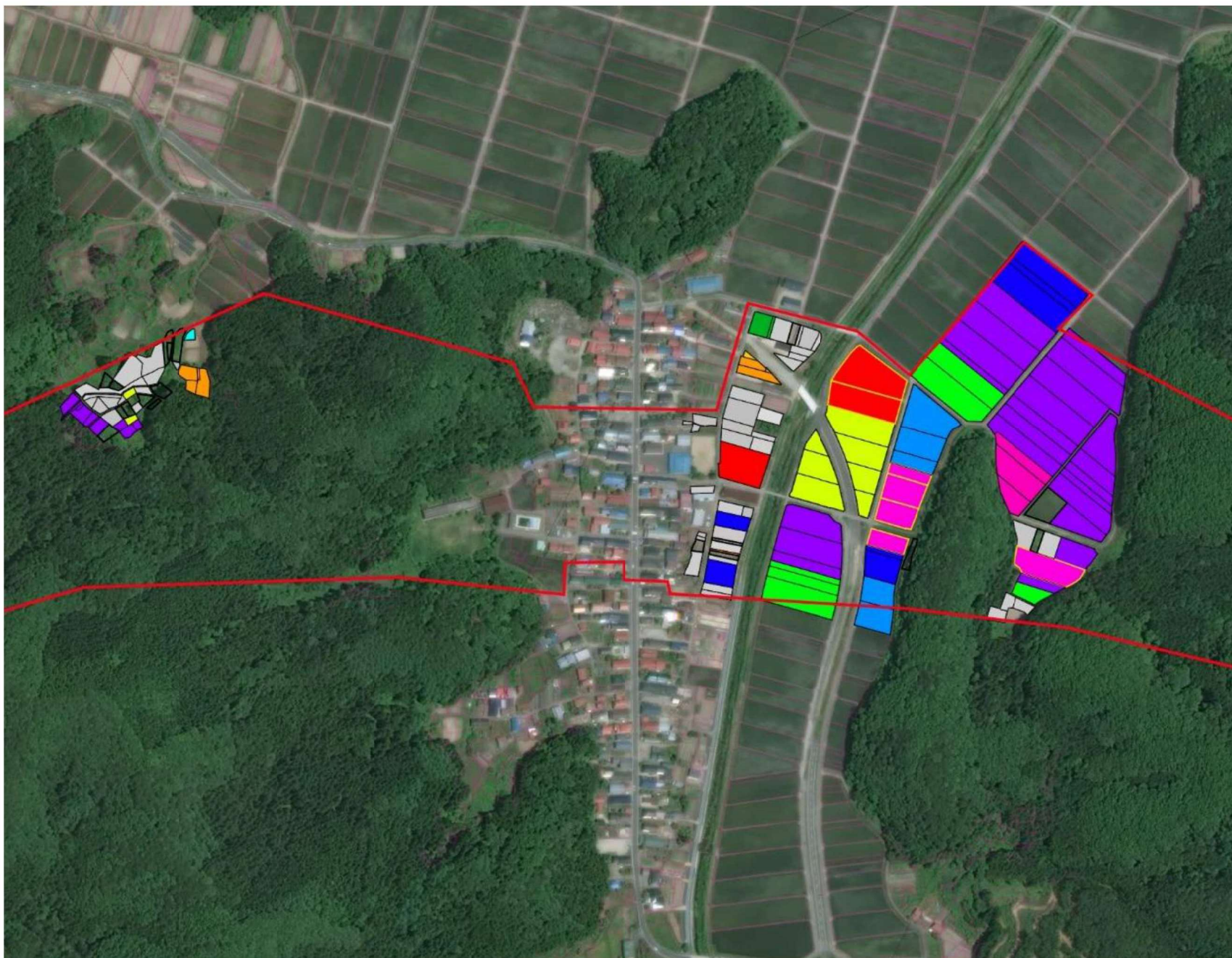
地図番号	地域計画名	目標地図名	最終更新日
1028	湖南町	【プラン】 湖南町赤津（北町）	2026/1/30



☐ 上記以外の耕作者の方

※着色の無い農地は今後検討

地図番号	地域計画名	目標地図名	最終更新日
1029	湖南町	【プラン】湖南町赤津（北中町）	2026/1/30



個人情報保護のため、インターネットにおいては、氏名は公表いたしません。

- Red
- Pink
- Purple
- Blue
- Cyan
- Green
- Yellow
- Orange

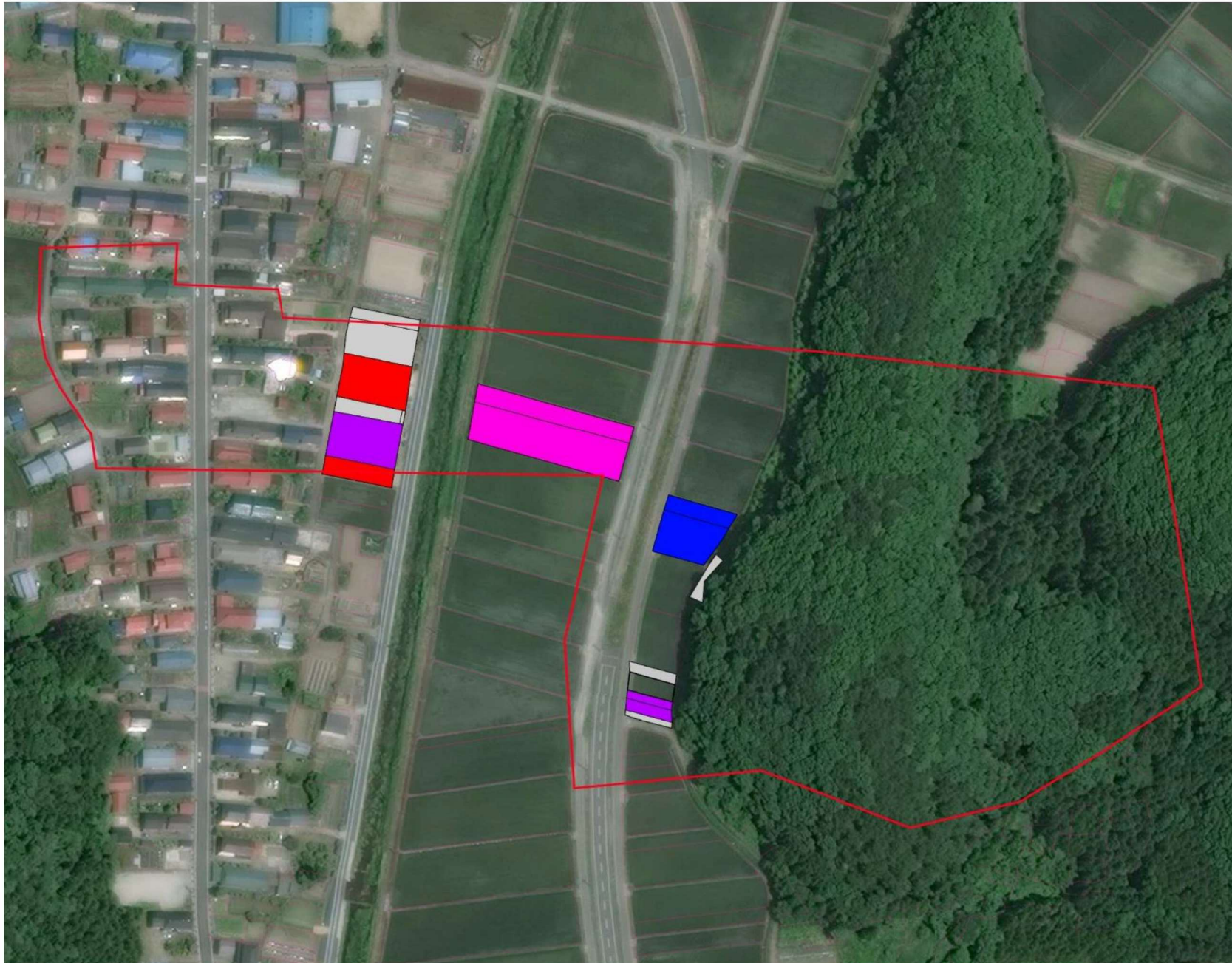
個人情報保護のため、インターネットにおいては、氏名は公表いた

- Red
- Pink

□ 上記以外の耕作者の方

※着色の無い農地は今後検討

地図番号	地域計画名	目標地図名	最終更新日
1030	湖南町	【プラン】 湖南町赤津（南中町）	2026/1/30

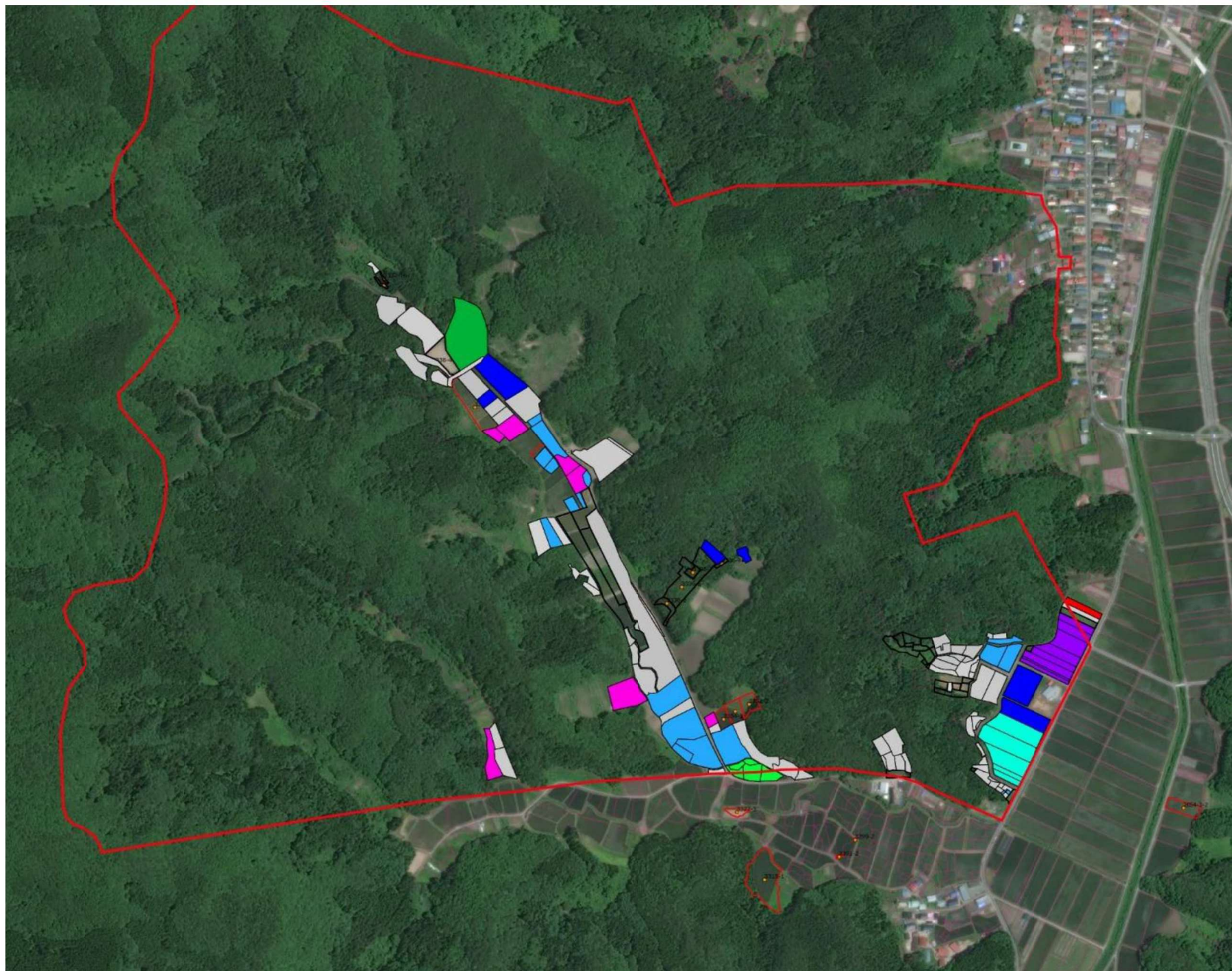


個人情報保護のため、インターネットにおいては、氏名は公表いたしません。

上記以外の耕作者の方

※着色の無い農地は今後検討

地図番号	地域計画名	目標地図名	最終更新日
1031	湖南町	【プラン】湖南町赤津（南山田）	2026/1/30

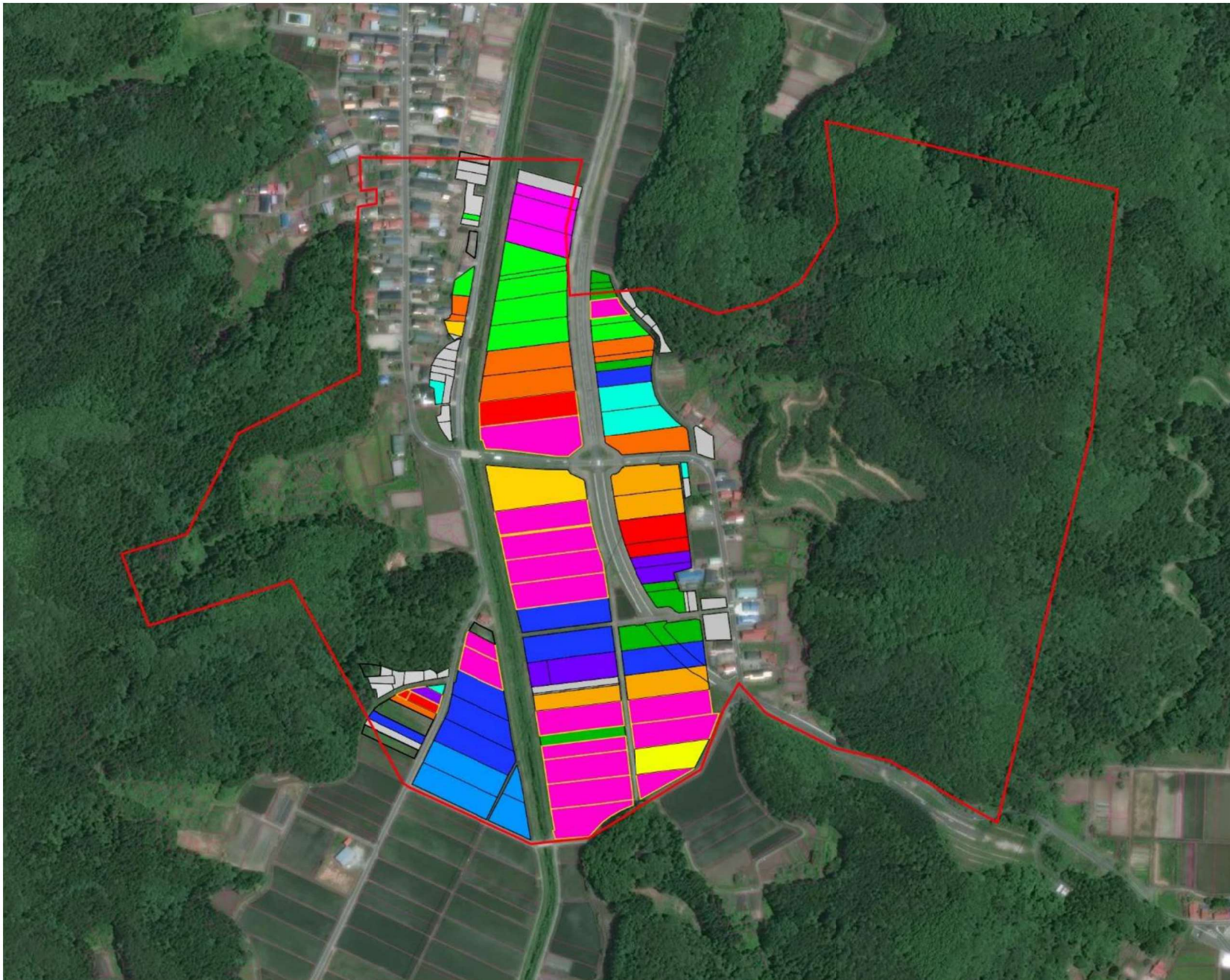


個人情報保護のため、インターネットにおいては、氏名は公表いたしません。

上記以外の耕作者の方

※着色の無い農地は今後検討

地図番号	地域計画名	目標地図名	最終更新日
1032	湖南町	【プラン】 湖南町赤津（南町）	2026/1/30



個人情報保護のため、インターネットにおいては、氏名は公表いたしません。

Legend for the main map area:

- Red
- Pink
- Purple
- Blue
- Cyan
- Green
- Yellow
- Orange
- Grey

個人情報保護のため、インターネットにおいては、氏名は公表いたしません。

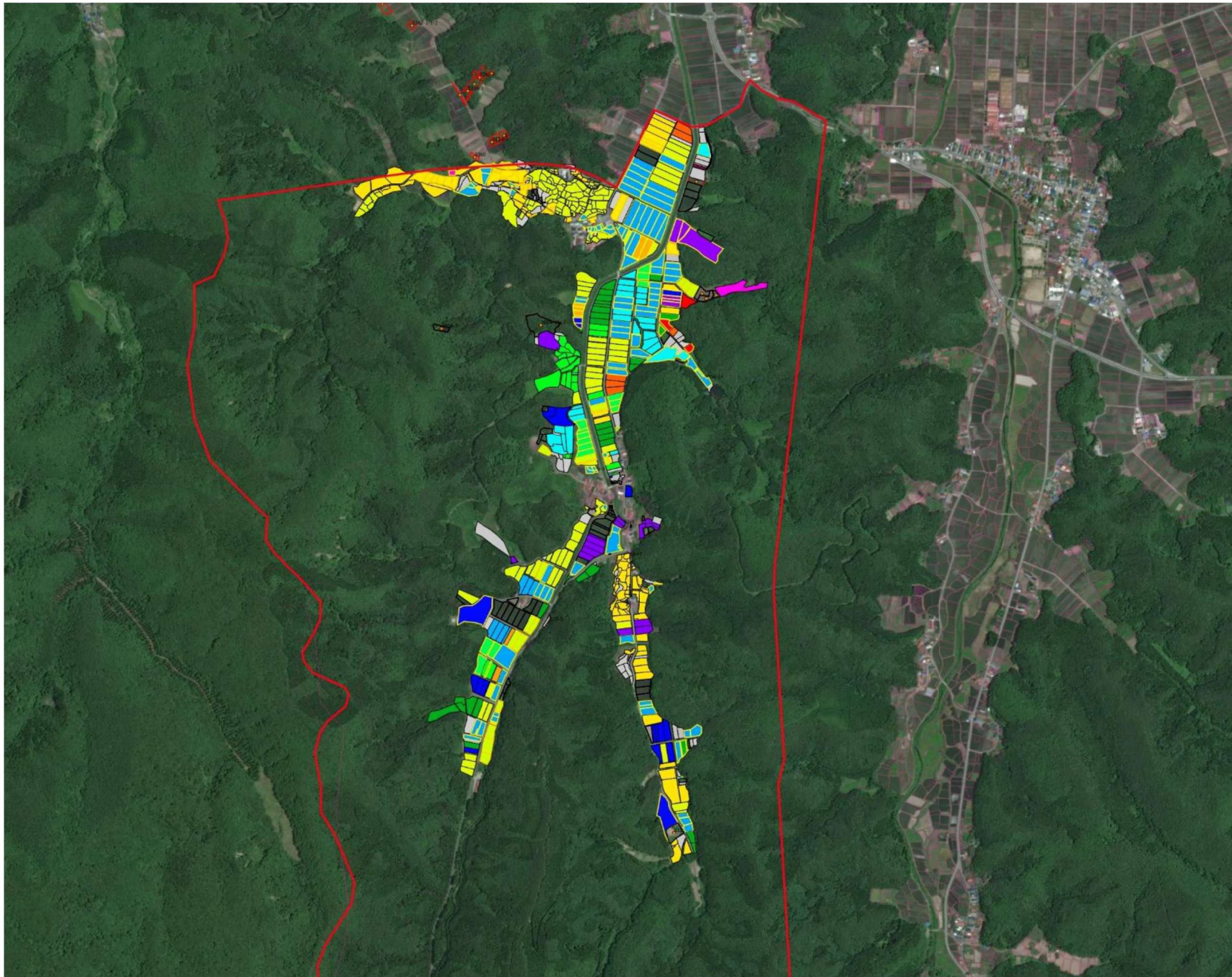
Legend for the highlighted area:

- Red
- Pink
- Purple

■ 上記以外の耕作者の方

※着色の無い農地は今後検討

地図番号	地域計画名	目標地図名	最終更新日
1033	湖南町	【プラン】 湖南町赤津（東岐）	2026/1/30



□ 上記以外の耕作者の方

※着色の無い農地は今後検討