

地域計画

策定年月日	令和7年2月27日
更新年月日	令和8年3月19日 (第1回目)
目標年度	令和11年度
市町村名 (市町村コード)	郡山市 07203
地域名 (地域内農業集落名)	熱海地区 (中山、雑子内、七瀬、上高玉、下高玉、仲当、青木葉、横川、石筵、 竹の内、安子ヶ島、一ノ沢、上伊豆島、下伊豆島、長橋)

注:「地域名」欄には、協議の場が設けられた区域を記載し、農林業センサスの農業集落名を記載してください。

1 地域における農業の将来の在り方

(1) 地域計画の区域の状況

区域内の農用地等面積(農業上の利用が行われる農用地等の区域)	1027.2 ha
① 農業振興地域のうち農用地区域内の農地面積	1027.2 ha
② 田の面積	854.1 ha
③ 畑の面積(果樹、茶等を含む)	170.4 ha
④ 区域内において、規模縮小などの意向のある農地面積の合計	60.0 ha
⑤ 区域内において、今後農業を担う者が引き受ける意向のある農地面積の合計	210.6 ha
(参考) 区域内における80才以上の農業者の農地面積の合計	193.8 ha
うち後継者不在の農業者の農地面積の合計	- ha
(備考)	

注1:①については、農業振興地域担当部局と調整の上、記載してください。

2:②及び③については、農業委員会の農地台帳の面積(現況地目)に基づき記載してください。

3:④については、規模縮小又は離農の意向のある農地面積を記載してください。

4:⑤については、区域内に特定することができない場合には、引き受ける意向のあるすべての農地面積を記載の上、備考欄にその旨記載してください。

5:(参考)の区域内における80才以上の農業者の農地面積等については、できる限り記載するように努めてください。

6:「区域内の農用地等面積」に遊休農地が含まれている場合には、備考欄にその面積を記載してください。

(2) 地域農業の現状及び課題

熱海地区は、農業者の平均年齢68.82歳と高齢化が進み、かつ、担い手不足による遊休農地の更なる増加が懸念されることから、持続的に農地の利用を図りながら地域の活性化を進めるためには、新規就農者を確保・育成しつつ、地域住民などを交え地域全体で農地を利用していく仕組みの構築が喫緊の課題である。

このため、分散する担い手の農地を集約するとともに、地域で取り組める新たな作物や栽培方法を検討していく必要がある。

- ・害獣(サル、クマ、シカ、イノシシ、ハクビシン、カラス、サギ、スズメ等)の被害が増加し、特にサルについては、花火等で対策をしているが、慣れてきている状況である。
- ・石筵地区では基盤整備を進めているが、未登記農地が多く困っている。
- ・水については雨量が減ってきているが、現時点では問題は起きていない。
- ・横川地区は昭和43年頃に基盤整備を行い、市内でも一番早い地区であったことから、水路などの老朽化が進んでいる。なお、下伊豆、上伊豆地区も基盤整備後40年が経過し、同じく水路の老朽化がみられる。
- ・工業団地への通勤者により、通常の通勤路が渋滞すると、抜け道として農道に入ってくるため危険に感じる。

【地域の基礎的データ】

農業者:413人(うち50歳代以下32人)

団体経営体(法人・集落営農組織等) 13経営体

主な作物:水稲、果樹(梨、ブドウ)、畜産(肉用牛)、施設野菜、露地野菜、花き、等

(3) 地域における農業の将来の在り方(作物の生産や栽培方法については、必須記載事項)

認定新規就農者等地域内の後継者の育成や、機械の共同利用なども積極的に検討していくことや、地域内で法人を設立することで後継者の確保を図るとともに、担い手への農地集約化がすすめられるよう基盤整備事業の要望等を行い、農業を担う者への農地再分配を進めることができるよう、地域と担い手が一体となって農地を利用していく体制の構築を図る。

また、地域の所得向上等の観点から、地域の話合いにより、ブランド化を図ることや6次化製品の開発等の当地区の特色を出す取組みを行うことを積極的に検討する。

- ・鳥獣害対策として、今まで以上に地域と猟友会とで連携を図り被害が拡大しないよう図っていく。
- ・他地区に比べて果樹や畜産の農家の割合が高い地域であり、今後離農する方も増えていくことが想定されるため、農地に近い空家を提供する等、第三者への継承を含めたパッケージとして支援することを話合いの場において検討を進めていく。
- ・磐梯熱海温泉とタイアップで、地元野菜を入れてもらう計画が過去にあり、配送を農家が直接行うことが難しく実現できなかったが、配送のハブとして、JAや物産館などと話合いを進めていき、地域のブランド化を図る。

2 農業の将来の在り方に向けた農用地の効率的かつ総合的な利用に関する目標

(1) 農用地の効率的かつ総合的な利用に関する方針

農地中間管理機構への貸付けを進めつつ、担い手(認定農業者、認定新規就農者、農業法人、集落営農法人)への農地の集積・集約化を基本としつつ、担い手の農作業に支障がない範囲で農業を担う者により農地利用を進める。

(2) 担い手(効率的かつ安定的な経営を営む者)に対する農用地の集積に関する目標

現状の集積率	39.5	%	将来の目標とする集積率	80	%
--------	------	---	-------------	----	---

(3) 農用地の集団化(集約化)に関する目標

令和11年度 団地面積の拡大を進める。

3 農業者及び区域内の関係者が2の目標を達成するためとるべき必要な措置

(1)農用地の集積・集団化の取組
地域の農業を担う者に農地の集積・集約化をすすめ、団地面積の拡大を進めるとともに、農作業の省力化を図る。
(2)農地中間管理機構の活用方法
地区内の農地所有者が離農するなどの場合には農地中間管理機構等を活用し、機構に貸付を進めていく。 また、農業を担う者が何らかの事情により営農の継続が困難になった場合には農地中間管理機構の機能を活用して、新たな受け手へ農地の貸付を進め、農地が荒廃しないよう努めていく。
(3)基盤整備事業への取組
基盤整備未実施の地区は、借り手がなく農地の遊休化が進んでいるため、将来に向けてほ場整備等の取組みを進めていく。また、多面的機能支払組織も活用し、農道・用排水路等の維持管理等を継続していき、担い手が効率的な農作業を行っていただける環境を積極的に整えていく。
(4)多様な経営体の確保・育成の取組
農地を次の世代に引き継げるよう、話し合いの場を定期的に持ち、地区内の新規就農者・後継者・定年帰農者などの担い手等情報の共有を図るほか、担い手には機械利用も含め、関係機関や地域で協力し、技術指導や知識の継承をはかる。集落内農業者だけでは農地の保全是難しいと判断した際には、集落外からの入作者について農業を担う者に加えていき、地域ぐるみで技術などの支援を行うとともに、担い手確保・育成に努める。 また、農業用機械や施設等の導入、更新等の際には補助事業等を活用するとともに、定年帰農者や半農半X(兼業農家)のためにも、機械の共同利用なども積極的に検討していく。 加えて、今後の高齢化に向けて、集落を越えて話し合いの場をつくり、また地区内で後継者の育成を進め、女性や出し手の労力を活用することで農業を担う者を応援する組織づくりを行っていくほか、第三者継承も視野に入れ空家の活用を促すなど、地域で持続的に農業を行えるよう取り組んでいく。
(5)農業協同組合等の農業支援サービス事業者等への農作業委託の取組
地域内で農業支援サービス事業者等へ委託できる作業で可能なものがあれば順次委託することを検討する。

以下任意記載事項(地域の実情に応じて、必要な事項を選択し、取組内容を記載してください)

<input checked="" type="checkbox"/> ①鳥獣被害防止対策	<input checked="" type="checkbox"/> ②有機・減農薬・減肥料	<input checked="" type="checkbox"/> ③スマート農業	<input checked="" type="checkbox"/> ④畑地化・輸出等	<input checked="" type="checkbox"/> ⑤果樹等
<input type="checkbox"/> ⑥燃料・資源作物等	<input checked="" type="checkbox"/> ⑦保全・管理等	<input checked="" type="checkbox"/> ⑧農業用施設	<input checked="" type="checkbox"/> ⑨耕畜連携等	<input type="checkbox"/> ⑩その他

【選択した上記の取組内容】

- ①近年、サル等による鳥獣被害が増加傾向にあることから、被害が拡大しないよう防止柵、ワイヤーメッシュ電気柵や箱罠等の設置に向け行政と連携し検討するとともに、目撃情報や被害情報があった場合には速やかに対応できる体制構築を行うことや点検マップの作成を行い、遊休農地の解消に努める。併せて地域内外から捕獲人材の確保・育成を進める。
- ②有機農業や減農薬・減化学肥料栽培の取り組み等により、環境にやさしい農業及び経費の節減を目指す。
- ③スマート農業技術の導入等により、農作業の省力化や農産物の高品質化を図り、地域農業の維持に努める。
- ④⑤高齢化で担い手不足が進む中、園地継承を図るほか、先端技術の導入や梨の輸出を継続するなど、梨産地として維持を図っていく。
- ⑦⑧多面的機能支払組織や中山間地域等直接支払組織の活動を継続していくことにより、老朽化してきている農道・用排水路等の修繕・維持管理を行い、効率的に農作業ができる環境づくりを実施していく。
- ⑨耕畜連携(循環型農業)について、地域内で積極的に検討を進めていく。

4 地域内の農業を担う者一覧(目標地図に位置付ける者)

属性	農業を担う者 (氏名・名称)	現状			10年後 (目標年度:令和 11 年度)						
		経営作目等	経営面積	作業受託面積	経営作目等	経営面積	作業受託面積	目標地図上の表示	備考		
			ha	ha		ha	ha				
			ha	ha		ha	ha				
			ha	ha		ha	ha				
			ha	ha		ha	ha				
		別紙のとおり				ha	ha				
						ha	ha		ha	ha	
						ha	ha		ha	ha	
						ha	ha		ha	ha	
						ha	ha		ha	ha	
			ha	ha		ha	ha				
			ha	ha		ha	ha				
			ha	ha		ha	ha				
			ha	ha		ha	ha				
			ha	ha		ha	ha				
			ha	ha		ha	ha				
計	143経営体		290 ha	0 ha		500.6 ha	0 ha				

- 注1:「属性」欄には、認定農業は「認農」、認定新規就農者は「認就」、法人化を行うことが確実であると市町村が判断する集落営農は「集」、基本構想水準到達者は「到達」、農業協同組合は「農協」、農業支援サービス事業者(農協を除く)は「サ」、上記に該当しない農用地等を継続的に利用する者は「利用者」の属性を記載してください。
- 2:「経営面積」「作業受託面積」欄には、地域計画の対象地域内における農業を担う者の経営面積、作業受託面積を記載してください。
- 3:農業を担う者に位置付ける場合は、できる限りその者から同意を得ていること。
- 4:作業受託面積には、基幹3作業の実面積を記載してください。なお特定農作業受託面積は、作業受託面積に含めず、経営面積に含めてください。
- 5:備考欄には、農業を担う者として位置付けられた者に不測の事態に備えて、代わりに利用する者を記載するよう努めてください。

5 農業支援サービス事業者一覧(任意記載事項)

番号	事業体名 (氏名・名称)	作業内容	対象品目

6 目標地図(別添のとおり)

7 基盤法第22条の3(地域計画に係る提案の特例)を活用する場合には、以下を記載してください。

農用地所有者等数(人)		うち計画同意者数(人・%)	
-------------	--	---------------	--

- 注1:「農用地所有者等」欄には、区域内の農用地等の所有者、賃借人等の使用収益権者の数を記載してください。
- 注2:「うち計画同意者数」欄には、同意者数を記載してください。
- 注3:提案する地区の対象となる範囲を目標地図に明記してください。

(留意事項)

農業を担う者を位置付ける際、これらの者の氏名が含まれた地域計画について、法令に基づく手続として、本人の同意なく、関係者の意見聴取や、地域計画の案の縦覧、地域計画の公告を行うことができますが、個人情報保有に当たっては、利用目的をできる限り特定し、本人から直接書面に記録された個人情報を取得するときは、あらかじめ、本人に対し、その利用目的を明示してください。

また、市町村の公報への掲載等とは別に、インターネットの利用により関係者以外の不特定多数に対して情報を提供する場合、氏名を削除するなど配慮してください。

必要に応じて区域内の農用地の一覧を参考として添付してください。

4 地域内の農業を担う者一覧(目標地図に位置付ける者)

属性	農業を担う者 (氏名・名称)	現状			10年後 (目標年度:令和 11 年度)				
		経営作目等	経営面積	作業受託面積	経営作目等	経営面積	作業受託面積	目標地図上の表示	備考
1	認農 A	稲作 + 果樹	5.2 ha	ha	稲作 + 果樹	5.2 ha	ha	各地図に記載	
2	認農 B	稲作	2.6 ha	ha	稲作	2.9 ha	ha	各地図に記載	
3	認農 C	稲作 + 露地野菜	15.6 ha	ha	稲作 + 露地野菜	38.0 ha	ha	各地図に記載	
4	認農 D	酪農	1.6 ha	ha	酪農	2.4 ha	ha	各地図に記載	
5	認農 E	稲作 + 花木	3.9 ha	ha	稲作 + 花木	3.9 ha	ha	各地図に記載	
6	認農 F	稲作	4.6 ha	ha	稲作	10.0 ha	ha	各地図に記載	
7	認農 G	酪農	2.3 ha	ha	酪農	2.3 ha	ha	各地図に記載	
8	認農 H	稲作	6.4 ha	ha	稲作	6.4 ha	ha	各地図に記載	
9	認農 I	酪農	0.0 ha	ha	酪農	3.6 ha	ha	各地図に記載	
10	認農 J	稲作 + 施設野菜	0.0 ha	ha	稲作 + 施設野菜	5.0 ha	ha	各地図に記載	
11	認農 K	果樹	0.7 ha	ha	果樹	0.5 ha	ha	各地図に記載	
12	認農 L	稲作	3.0 ha	ha	稲作	4.0 ha	ha	各地図に記載	
13	認農 M	稲作	4.3 ha	ha	稲作	4.3 ha	ha	各地図に記載	
14	認農 N	稲作	1.1 ha	ha	稲作	2.2 ha	ha	各地図に記載	
15	認農 O	稲作 + 施設野菜	2.6 ha	ha	稲作 + 施設野菜	2.6 ha	ha	各地図に記載	
16	認農 P	稲作	4.1 ha	ha	稲作	4.1 ha	ha	各地図に記載	
17	認農 Q	稲作	1.9 ha	ha	稲作	4.8 ha	ha	各地図に記載	
18	認農 R	稲作	3.0 ha	ha	稲作	3.8 ha	ha	各地図に記載	
19	認農 S	稲作	3.3 ha	ha	稲作	3.3 ha	ha	各地図に記載	
20	認農 T	稲作 + 果樹	2.4 ha	ha	稲作 + 果樹	6.1 ha	ha	各地図に記載	
21	認農 U	稲作	1.5 ha	ha	稲作	1.5 ha	ha	各地図に記載	
22	認農 V	稲作 + 果樹	2.8 ha	ha	稲作 + 果樹	5.2 ha	ha	各地図に記載	
23	認農 W	酪農	0.0 ha	ha	酪農	0.2 ha	ha	各地図に記載	
24	認農 X	稲作	0.0 ha	ha	稲作	1.3 ha	ha	各地図に記載	
25	認農 Y	稲作	5.2 ha	ha	稲作	18.5 ha	ha	各地図に記載	
26	認農 Z	稲作 + 果樹	0.3 ha	ha	稲作 + 果樹	1.2 ha	ha	各地図に記載	
27	認農 AA	果樹	0.7 ha	ha	果樹	0.7 ha	ha	各地図に記載	
28	認農 AB	施設野菜 + 花き	1.0 ha	ha	施設野菜 + 花き	1.5 ha	ha	各地図に記載	
29	認農 AC	果樹	1.7 ha	ha	果樹	1.7 ha	ha	各地図に記載	
30	認農 AD	稲作	0.0 ha	ha	稲作	2.2 ha	ha	各地図に記載	
31	認農 AE	稲作	1.7 ha	ha	稲作	6.4 ha	ha	各地図に記載	
32	認農 AF	稲作	0.7 ha	ha	稲作	6.5 ha	ha	各地図に記載	
33	認農 AG	稲作	1.2 ha	ha	稲作	1.6 ha	ha	各地図に記載	
34	認農 AH	稲作 + 果樹	2.0 ha	ha	稲作 + 果樹	2.4 ha	ha	各地図に記載	
35	認農 AI	養蜂	0.0 ha	ha	養蜂	0.0 ha	ha	各地図に記載	
36	認農 AJ	稲作 + 果樹	1.8 ha	ha	稲作 + 果樹	2.2 ha	ha	各地図に記載	
37	認農 AK	果樹	2.6 ha	ha	果樹	2.6 ha	ha	各地図に記載	
38	認農 AL	稲作	0.4 ha	ha	稲作	2.6 ha	ha	各地図に記載	
39	認農 AM	稲作	0.8 ha	ha	稲作	4.4 ha	ha	各地図に記載	
40	認農 AN	稲作	2.6 ha	ha	稲作	2.6 ha	ha	各地図に記載	
41	認農 AO	稲作 + 施設野菜	1.3 ha	ha	稲作 + 施設野菜	1.3 ha	ha	各地図に記載	
42	認農 AP	稲作	0.8 ha	ha	稲作	0.7 ha	ha	各地図に記載	
43	認農 AQ	稲作	0.0 ha	ha	稲作	2.5 ha	ha	各地図に記載	
44	認農 AR	稲作	0.0 ha	ha	稲作	0.1 ha	ha	各地図に記載	
45	認農 AS	稲作	0.0 ha	ha	稲作	1.5 ha	ha	各地図に記載	
46	認農 AT	稲作 + 肉用牛(肥育)	0.0 ha	ha	稲作 + 肉用牛(肥育)	2.4 ha	ha	各地図に記載	
47	認農 AU	稲作	0.0 ha	ha	稲作	0.1 ha	ha	各地図に記載	
48	認農 AV	稲作	0.3 ha	ha	稲作	0.3 ha	ha	各地図に記載	
49	認農 AW	稲作 + 野菜	1.3 ha	ha	稲作 + 野菜	1.4 ha	ha	各地図に記載	
50	認農 AX	稲作	0.6 ha	ha	稲作	0.6 ha	ha	各地図に記載	
51	認農 AY	稲作	0.0 ha	ha	稲作	0.9 ha	ha	各地図に記載	
52	認農 AZ	稲作 + 施設野菜	2.0 ha	ha	稲作 + 施設野菜	2.0 ha	ha	各地図に記載	
53	認農 BA	稲作 + 施設野菜	0.0 ha	ha	稲作 + 施設野菜	3.1 ha	ha	各地図に記載	
54	認農 BB	稲作 + 施設野菜	1.4 ha	ha	稲作 + 施設野菜	1.5 ha	ha	各地図に記載	
55	認農 BC	稲作	0.0 ha	ha	稲作	1.2 ha	ha	各地図に記載	
56	認農 BD	稲作 + 施設野菜	0.0 ha	ha	稲作 + 施設野菜	0.9 ha	ha	各地図に記載	
57	認農 BE	稲作	1.2 ha	ha	稲作	1.2 ha	ha	各地図に記載	
58	認農 BF	稲作 + 酪農 + WCS	0.0 ha	ha	稲作 + 酪農 + WCS	3.0 ha	ha	各地図に記載	
59	認農 BG	稲作	0.2 ha	ha	稲作	0.2 ha	ha	各地図に記載	
60	認農 BH	稲作	0.0 ha	ha	稲作	3.8 ha	ha	各地図に記載	
61	認農 BI	稲作 + 雑穀・いも類・豆	1.1 ha	ha	稲作 + 雑穀・いも類・豆	0.8 ha	ha	各地図に記載	
62	認農 BJ	稲作	0.6 ha	ha	稲作	2.0 ha	ha	各地図に記載	
63	認農 BK	稲作	7.8 ha	ha	稲作	12.8 ha	ha	各地図に記載	
64	認農 BL	稲作	3.9 ha	ha	稲作	20.2 ha	ha	各地図に記載	
65	認農 BM	稲作	12.1 ha	ha	稲作	13.5 ha	ha	各地図に記載	
66	認農 BN	稲作 + 露地野菜	0.0 ha	ha	稲作 + 露地野菜	2.3 ha	ha	各地図に記載	
67	認農 BO	稲作	1.0 ha	ha	稲作	1.0 ha	ha	各地図に記載	
68	認農 BP	稲作	0.0 ha	ha	稲作	5.0 ha	ha	各地図に記載	
69	認農 BQ	稲作	0.0 ha	ha	稲作	11.5 ha	ha	各地図に記載	
70	認農 BR	露地野菜	0.5 ha	ha	露地野菜	0.5 ha	ha	各地図に記載	
71	認農 BS	稲作 + 雑穀・いも類・豆	45.4 ha	ha	稲作 + 雑穀・いも類・豆	61.5 ha	ha	各地図に記載	
72	認就 BT	果樹	1.1 ha	ha	果樹	1.5 ha	ha	各地図に記載	
73	サ BU	牧草	0.0 ha	ha	牧草	0.1 ha	ha	各地図に記載	
74	サ BV	WCS	0.0 ha	ha	WCS	0.4 ha	ha	各地図に記載	

75	利用者	BW	稲作	0.0 ha	ha	稲作	0.5 ha	ha	各地図に記載
76	利用者	BX	稲作	1.5 ha	ha	稲作	3.8 ha	ha	各地図に記載
77	利用者	BY	稲作	2.8 ha	ha	稲作	3.8 ha	ha	各地図に記載
78	利用者	BZ	稲作	3.3 ha	ha	稲作	3.5 ha	ha	各地図に記載
79	利用者	CA	稲作+露地野菜	1.8 ha	ha	稲作+露地野菜	8.1 ha	ha	各地図に記載
80	利用者	CB	稲作	1.1 ha	ha	稲作	1.1 ha	ha	各地図に記載
81	利用者	CC	稲作	0.0 ha	ha	稲作	0.7 ha	ha	各地図に記載
82	利用者	CD	稲作	3.3 ha	ha	稲作	3.5 ha	ha	各地図に記載
83	利用者	CE	酪農	3.2 ha	ha	酪農	22.6 ha	ha	各地図に記載
84	利用者	CF	稲作	0.0 ha	ha	稲作	2.0 ha	ha	各地図に記載
85	利用者	CG	稲作	1.4 ha	ha	稲作	1.2 ha	ha	各地図に記載
86	利用者	CH	稲作	1.7 ha	ha	稲作	1.7 ha	ha	各地図に記載
87	利用者	CI	稲作	1.3 ha	ha	稲作	1.4 ha	ha	各地図に記載
88	利用者	CJ	稲作	1.7 ha	ha	稲作	1.6 ha	ha	各地図に記載
89	利用者	CK	稲作	0.0 ha	ha	稲作	1.6 ha	ha	各地図に記載
90	利用者	CL	稲作	1.8 ha	ha	稲作	2.1 ha	ha	各地図に記載
91	利用者	CM	稲作	0.3 ha	ha	稲作	0.3 ha	ha	各地図に記載
92	利用者	CN	稲作	1.1 ha	ha	稲作	1.1 ha	ha	各地図に記載
93	利用者	CO	稲作	0.9 ha	ha	稲作	0.9 ha	ha	各地図に記載
94	利用者	CP	稲作	0.0 ha	ha	稲作	0.1 ha	ha	各地図に記載
95	利用者	CQ	稲作	2.7 ha	ha	稲作	2.8 ha	ha	各地図に記載
96	利用者	CR	稲作	2.3 ha	ha	稲作	2.3 ha	ha	各地図に記載
97	利用者	CS	稲作	1.2 ha	ha	稲作	1.5 ha	ha	各地図に記載
98	利用者	CT	稲作	0.7 ha	ha	稲作	0.7 ha	ha	各地図に記載
99	利用者	CU	稲作	4.4 ha	ha	稲作	3.0 ha	ha	各地図に記載
100	利用者	CV	稲作	4.4 ha	ha	稲作	2.6 ha	ha	各地図に記載
101	利用者	CW	稲作	4.0 ha	ha	稲作	4.0 ha	ha	各地図に記載
102	利用者	CX	稲作	2.8 ha	ha	稲作	2.6 ha	ha	各地図に記載
103	利用者	CY	稲作	2.7 ha	ha	稲作	1.8 ha	ha	各地図に記載
104	利用者	CZ	稲作	1.4 ha	ha	稲作	1.4 ha	ha	各地図に記載
105	利用者	DA	稲作	1.5 ha	ha	稲作	1.5 ha	ha	各地図に記載
106	利用者	DB	稲作	4.5 ha	ha	稲作	4.5 ha	ha	各地図に記載
107	利用者	DC	稲作	3.5 ha	ha	稲作	4.7 ha	ha	各地図に記載
108	利用者	DD	稲作	2.2 ha	ha	稲作	2.2 ha	ha	各地図に記載
109	利用者	DE	稲作	1.0 ha	ha	稲作	1.0 ha	ha	各地図に記載
110	利用者	DF	稲作+露地野菜	0.4 ha	ha	稲作+露地野菜	0.4 ha	ha	各地図に記載
111	利用者	DG	稲作	0.0 ha	ha	稲作	3.6 ha	ha	各地図に記載
112	利用者	DH	稲作	0.9 ha	ha	稲作	1.3 ha	ha	各地図に記載
113	利用者	DI	稲作	2.3 ha	ha	稲作	3.7 ha	ha	各地図に記載
114	利用者	DJ	稲作+花	0.4 ha	ha	稲作+花	3.0 ha	ha	各地図に記載
115	利用者	DK	稲作+果樹	1.1 ha	ha	稲作+果樹	1.4 ha	ha	各地図に記載
116	利用者	DL	稲作+酪農+WCS	1.3 ha	ha	稲作+酪農+WCS	1.1 ha	ha	各地図に記載
117	利用者	DM	稲作+酪農	1.2 ha	ha	稲作+酪農	1.7 ha	ha	各地図に記載
118	利用者	DN	稲作+WCS	1.1 ha	ha	稲作+WCS	1.3 ha	ha	各地図に記載
119	利用者	DO	稲作+WCS	1.7 ha	ha	稲作+WCS	1.7 ha	ha	各地図に記載
120	利用者	DP	梨	0.1 ha	ha	梨	0.1 ha	ha	各地図に記載
121	利用者	DQ	稲作	3.5 ha	ha	稲作	3.9 ha	ha	各地図に記載
122	利用者	DR	稲作	2.1 ha	ha	稲作	2.1 ha	ha	各地図に記載
123	利用者	DS	稲作	1.3 ha	ha	稲作	1.3 ha	ha	各地図に記載
124	利用者	DT	稲作	2.8 ha	ha	稲作	0.5 ha	ha	各地図に記載
125	利用者	DU	稲作	2.3 ha	ha	稲作	2.7 ha	ha	各地図に記載
126	利用者	DV	稲作	0.8 ha	ha	稲作	1.0 ha	ha	各地図に記載
127	利用者	DW	稲作	0.2 ha	ha	稲作	1.7 ha	ha	各地図に記載
128	利用者	DX	稲作	2.1 ha	ha	稲作	2.1 ha	ha	各地図に記載
129	利用者	DY	稲作	0.0 ha	ha	稲作	2.1 ha	ha	各地図に記載
130	利用者	DZ	稲作	3.1 ha	ha	稲作	3.0 ha	ha	各地図に記載
131	利用者	EA	稲作	1.1 ha	ha	稲作	1.1 ha	ha	各地図に記載
132	利用者	EB	稲作	0.0 ha	ha	稲作	0.6 ha	ha	各地図に記載
133	利用者	EC	稲作	0.9 ha	ha	稲作	0.8 ha	ha	各地図に記載
134	利用者	ED	稲作	4.2 ha	ha	稲作	4.0 ha	ha	各地図に記載
135	利用者	EE	稲作	1.8 ha	ha	稲作	1.6 ha	ha	各地図に記載
136	利用者	EF	稲作	0.0 ha	ha	稲作	2.6 ha	ha	各地図に記載
137	利用者	EG	稲作	2.4 ha	ha	稲作	3.0 ha	ha	各地図に記載
138	利用者	EH	稲作	0.9 ha	ha	稲作	0.9 ha	ha	各地図に記載
139	利用者	EI	稲作	1.1 ha	ha	稲作	1.1 ha	ha	各地図に記載
140	利用者	EJ	稲作	0.0 ha	ha	稲作	0.3 ha	ha	各地図に記載
141	利用者	EK	稲作	0.6 ha	ha	稲作	0.6 ha	ha	各地図に記載
142	利用者	EL	稲作	2.2 ha	ha	稲作	2.2 ha	ha	各地図に記載
143	利用者	EM	果樹	1.4 ha	ha	果樹	1.4 ha	ha	各地図に記載
144				ha	ha		ha	ha	

目標地図の見方

「目標地図」は、地域計画の中で「農業を担う者」として位置付けられた方が、将来（おおむね10年後）、具体的にどの農地を耕作する見込みなのかを、地図で表したものです。

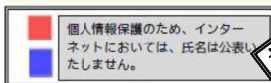
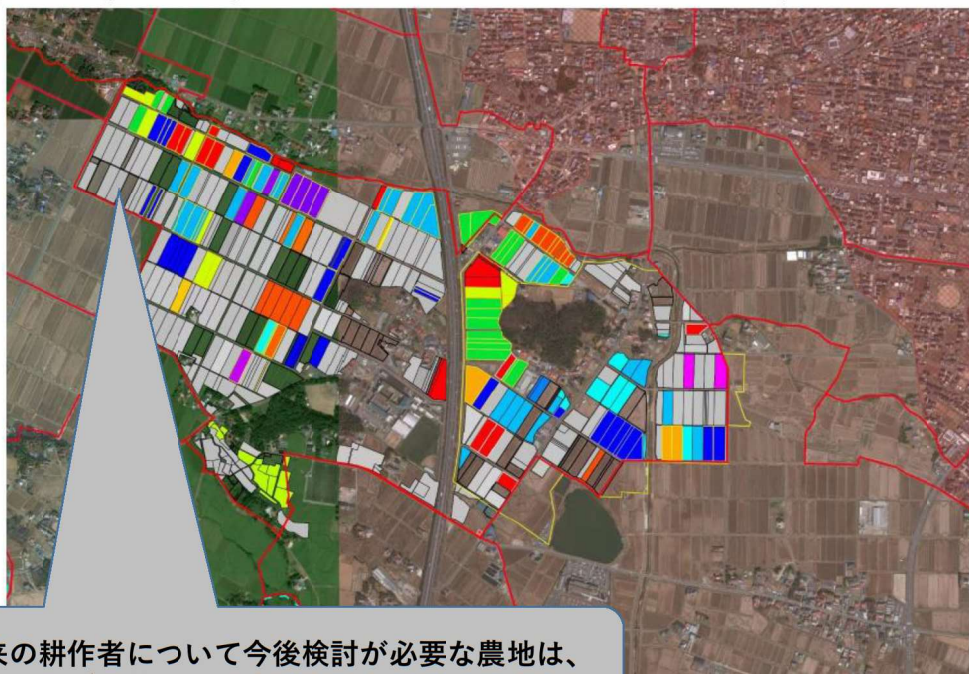
地図は、人・農地プランまたは農業集落単位で作成しています。

地域計画上の「農業を担う者」の氏名と、地図上の色を示しています。
枠の色は、地図上の農地の枠線の色を表しています。

※農業を営んでいても、地域計画上の「農業を担う者」になっていない方の氏名は、記載されておりません。

※枠囲みは、地図の作成作業の過程でランダムに決定しており、何らかの基準等によりグループ分けしたものではありません。

地図番号	地域計画名	目標地図名	最終更新日
0106	大槻町	【プラン】大槻町山下	2024/12/27



枠線が黒色の農地

枠線が黄色の農地

枠線が白色の農地

将来の耕作者について今後検討が必要な農地は、着色されず、枠のみの表示となっています。

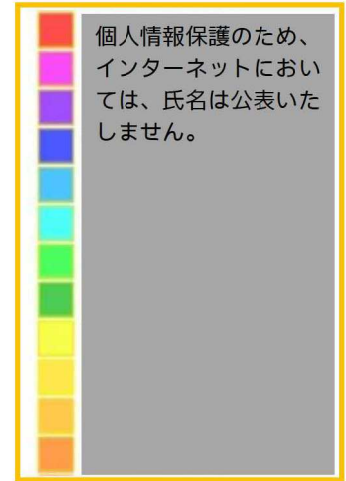
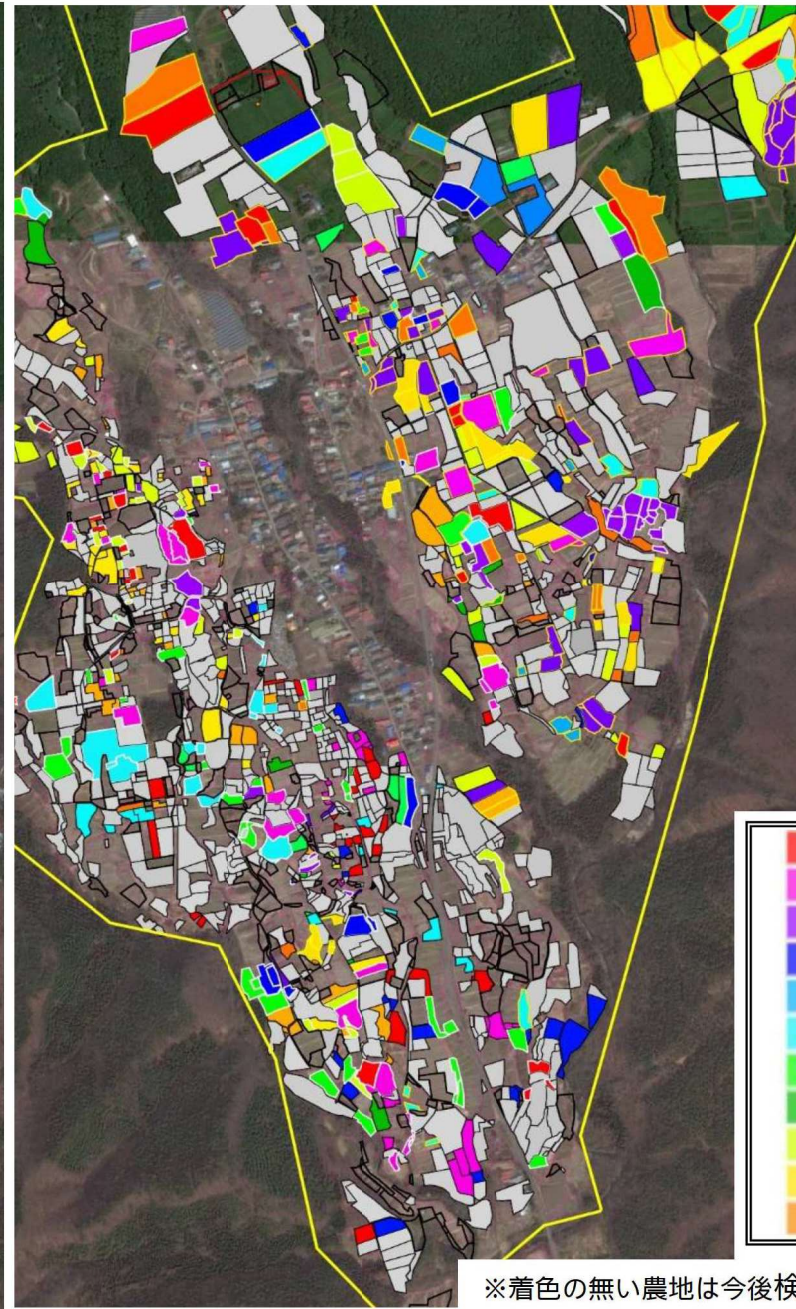
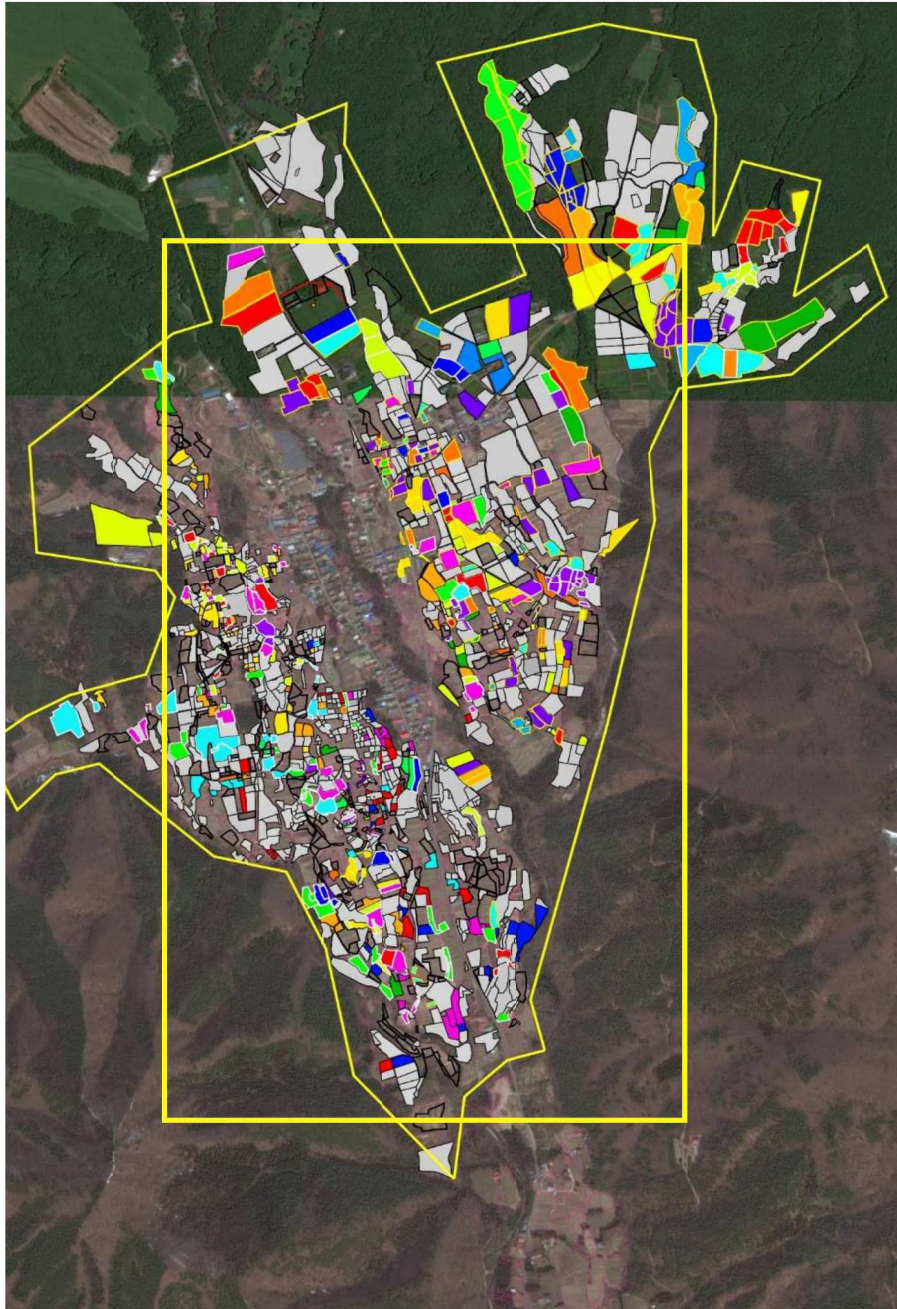
■ 上記以外の耕作者の方

※着色の無い農地は今後検討

地域計画上の「農業を担う者」になっていない農業者の方が耕作予定の農地は、グレー（灰色）で表示しています。

二重線の枠は、地図上の農地の枠が白色の農地を表しています。

地図番号	地域計画名	目標地図名	最終更新日
1106	熱海町	【プラン】熱海町石筵	2026/1/30

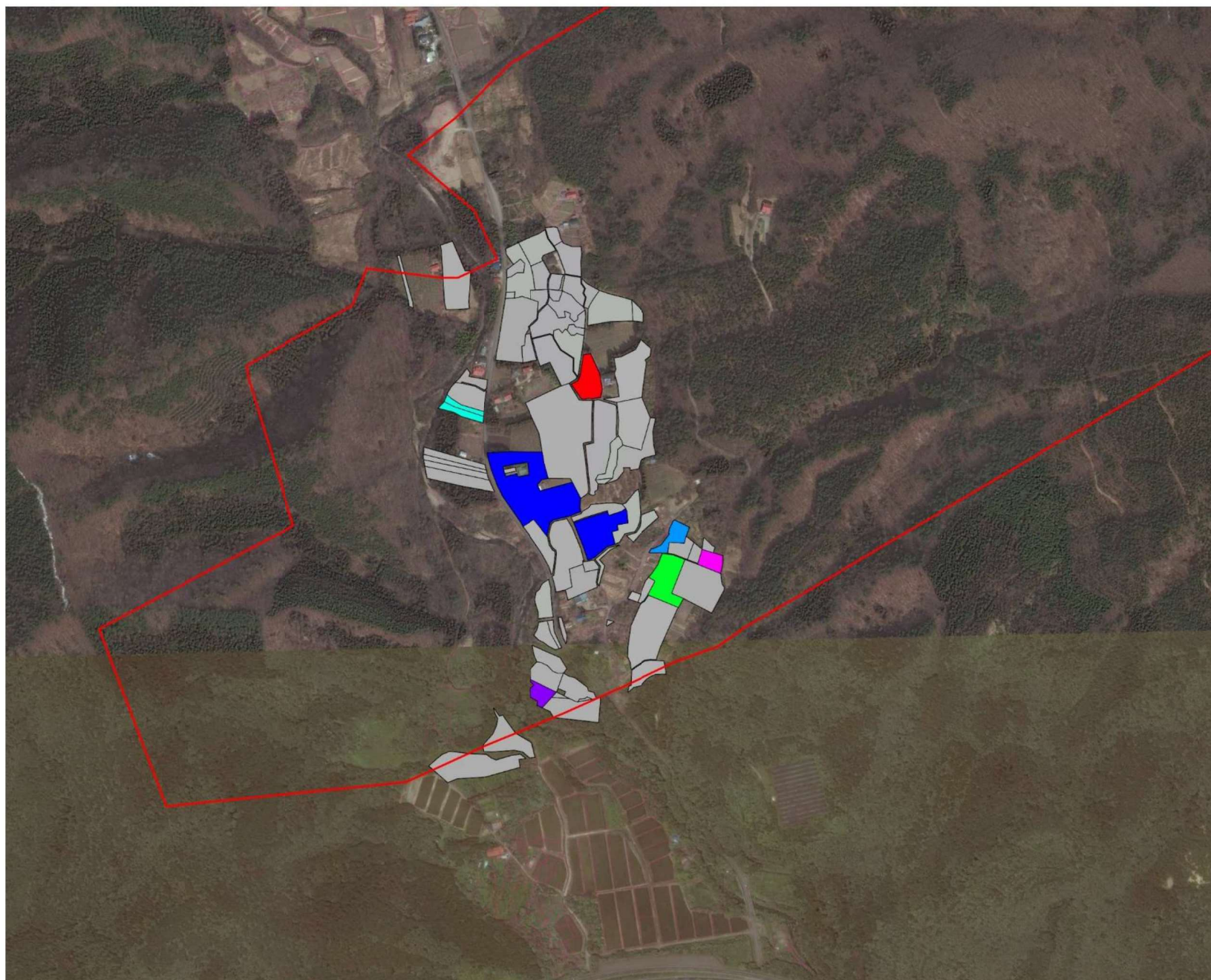


※着色の無い農地は今後検討 □ 上記以外の耕作者の方


地図番号	地域計画名	目標地図名	最終更新日
1107	熱海町	【集落】熱海町_001_中山	2026/1/30



地図番号	地域計画名	目標地図名	最終更新日
1108	熱海町	【集落】熱海町_002_雑子内	2026/1/30



個人情報保護のため、インターネットにおいては、氏名は公表いたしません。

 上記以外の耕作者の方

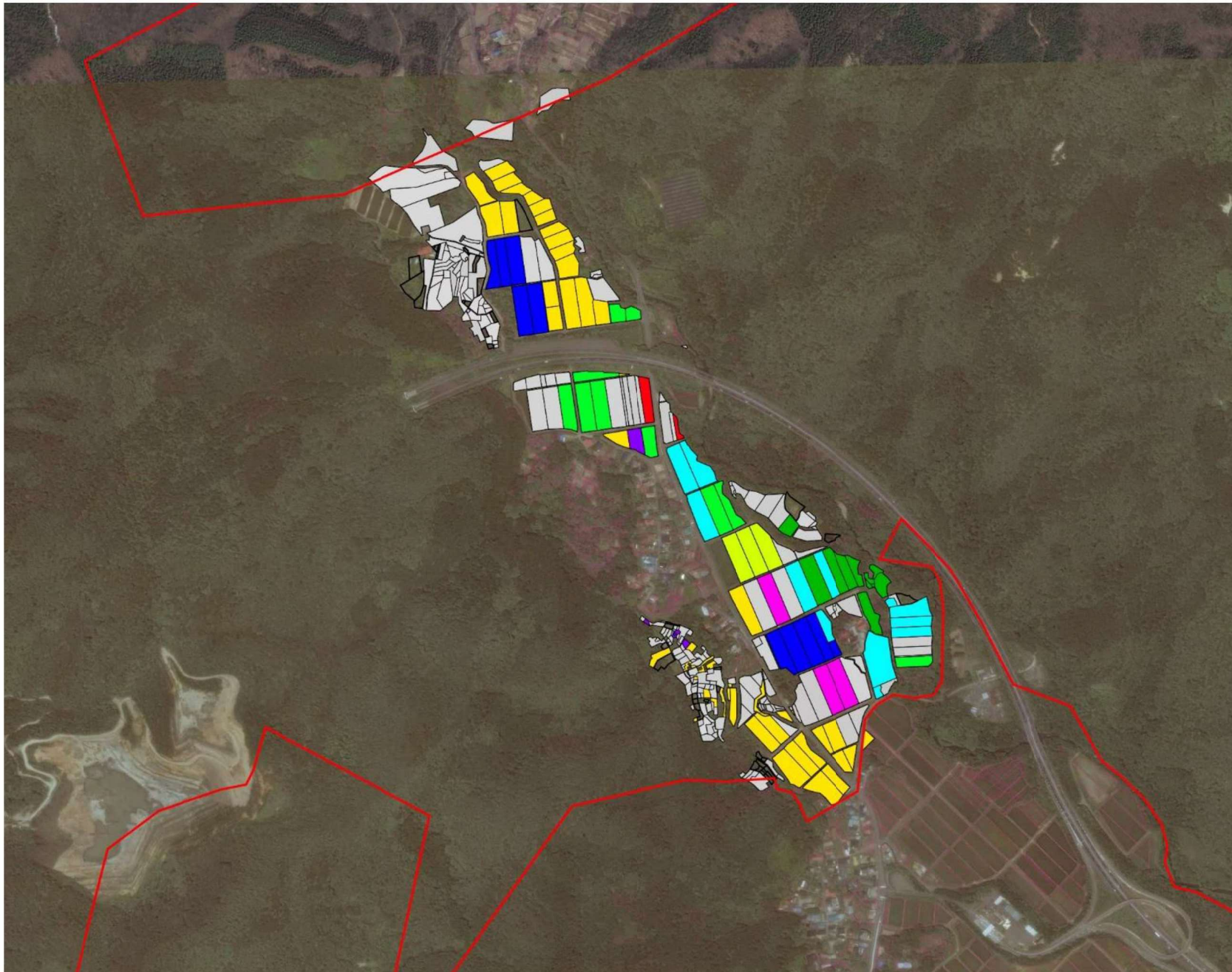
※着色の無い農地は今後検討

地図番号	地域計画名	目標地図名	最終更新日
1109	熱海町	【集落】熱海町_003_七瀬	2026/1/30



■ 上記以外の耕作者の方
※着色の無い農地は今後検討

地図番号	地域計画名	目標地図名	最終更新日
1110	熱海町	【集落】熱海町_004_上高玉	2026/1/30

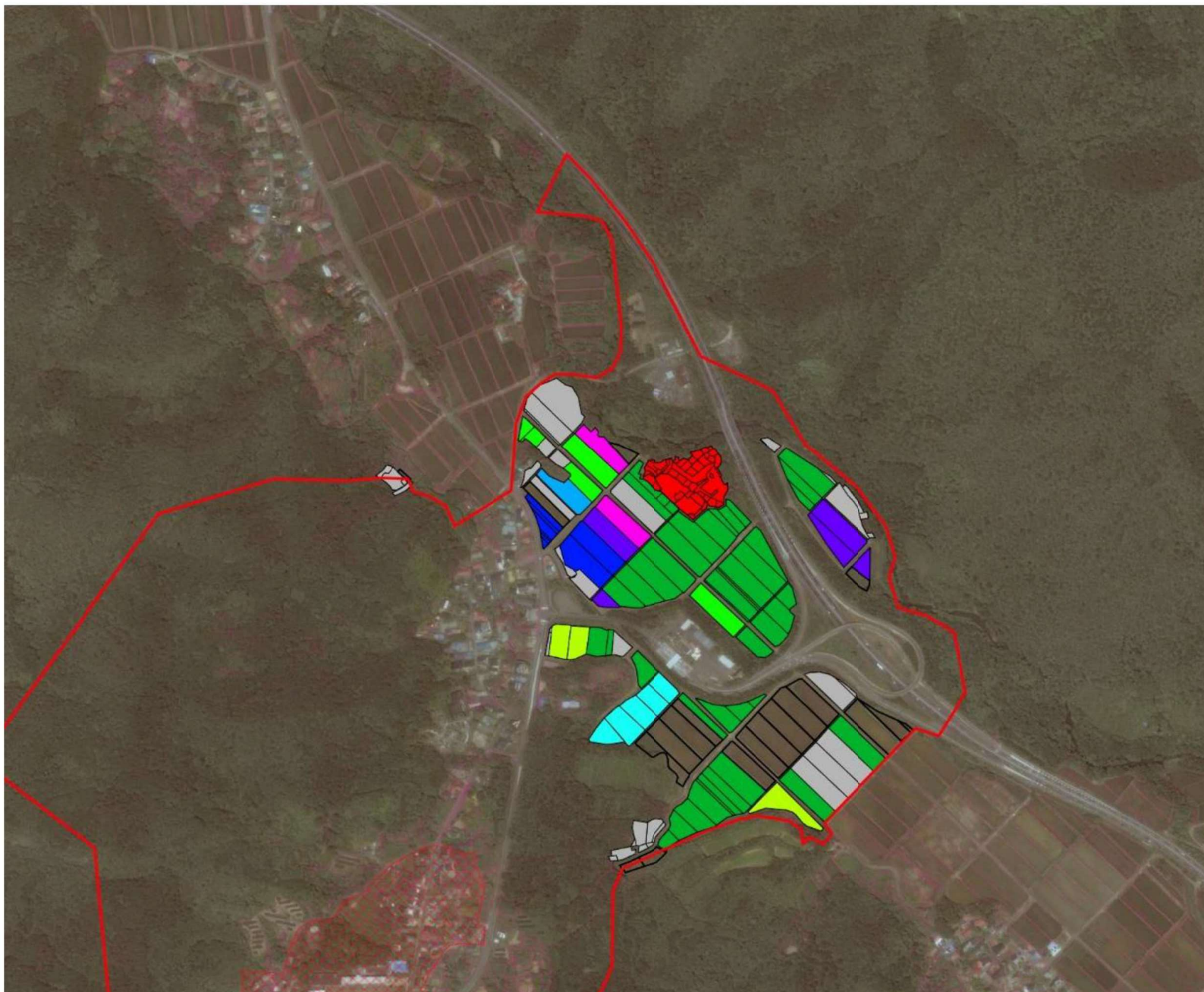


個人情報保護のため、インターネットにおいては、氏名は公表いたしません。


上記以外の耕作者の方

※着色の無い農地は今後検討

地図番号	地域計画名	目標地図名	最終更新日
1111	熱海町	【集落】熱海町_005_下高玉	2026/1/30

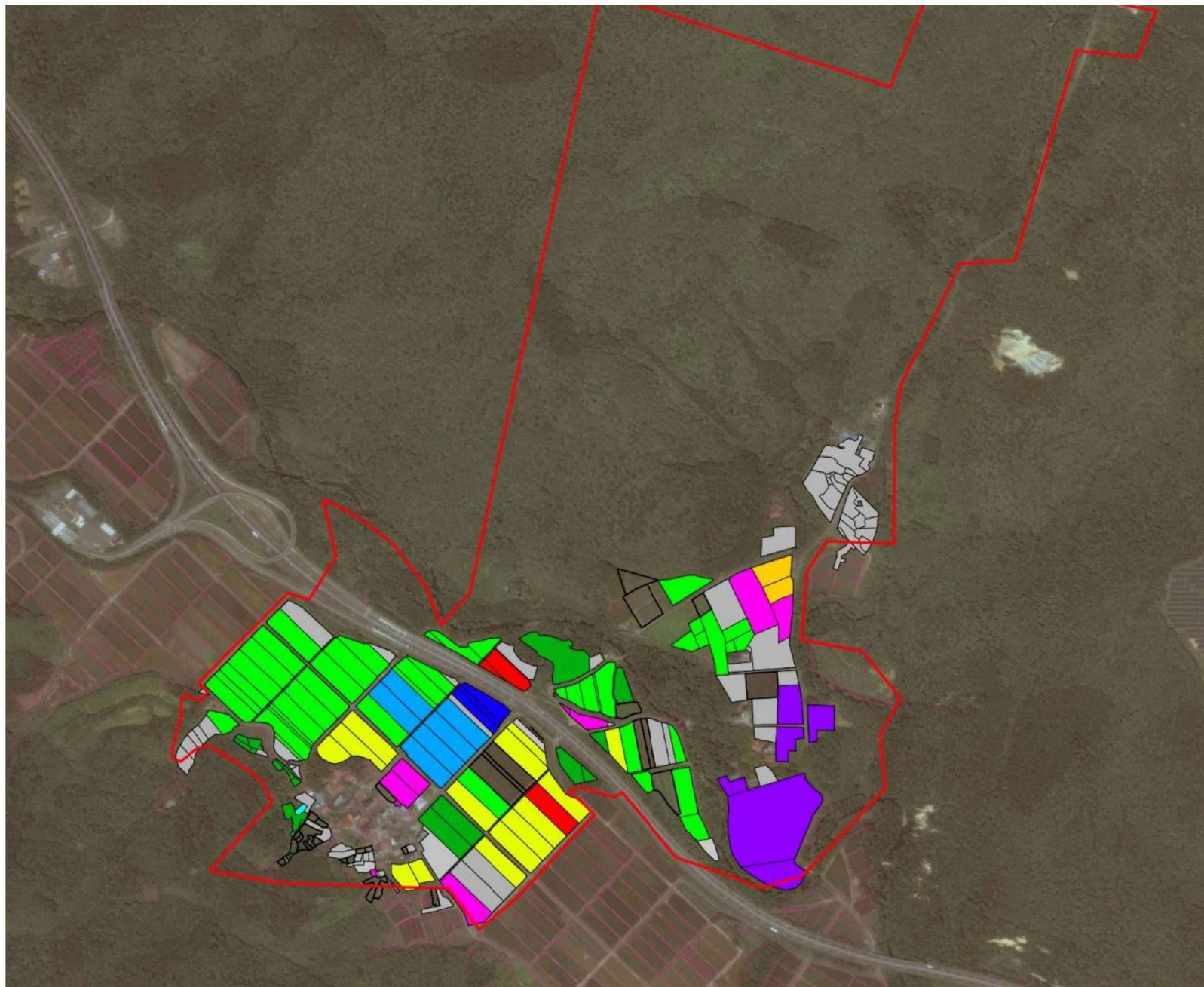


個人情報保護のため、インターネットにおいては、氏名は公表いたしません。

 上記以外の耕作者の方


※着色の無い農地は今後検討

地図番号	地域計画名	目標地図名	最終更新日
1112	熱海町	【集落】熱海町_006_仲当	2026/1/30



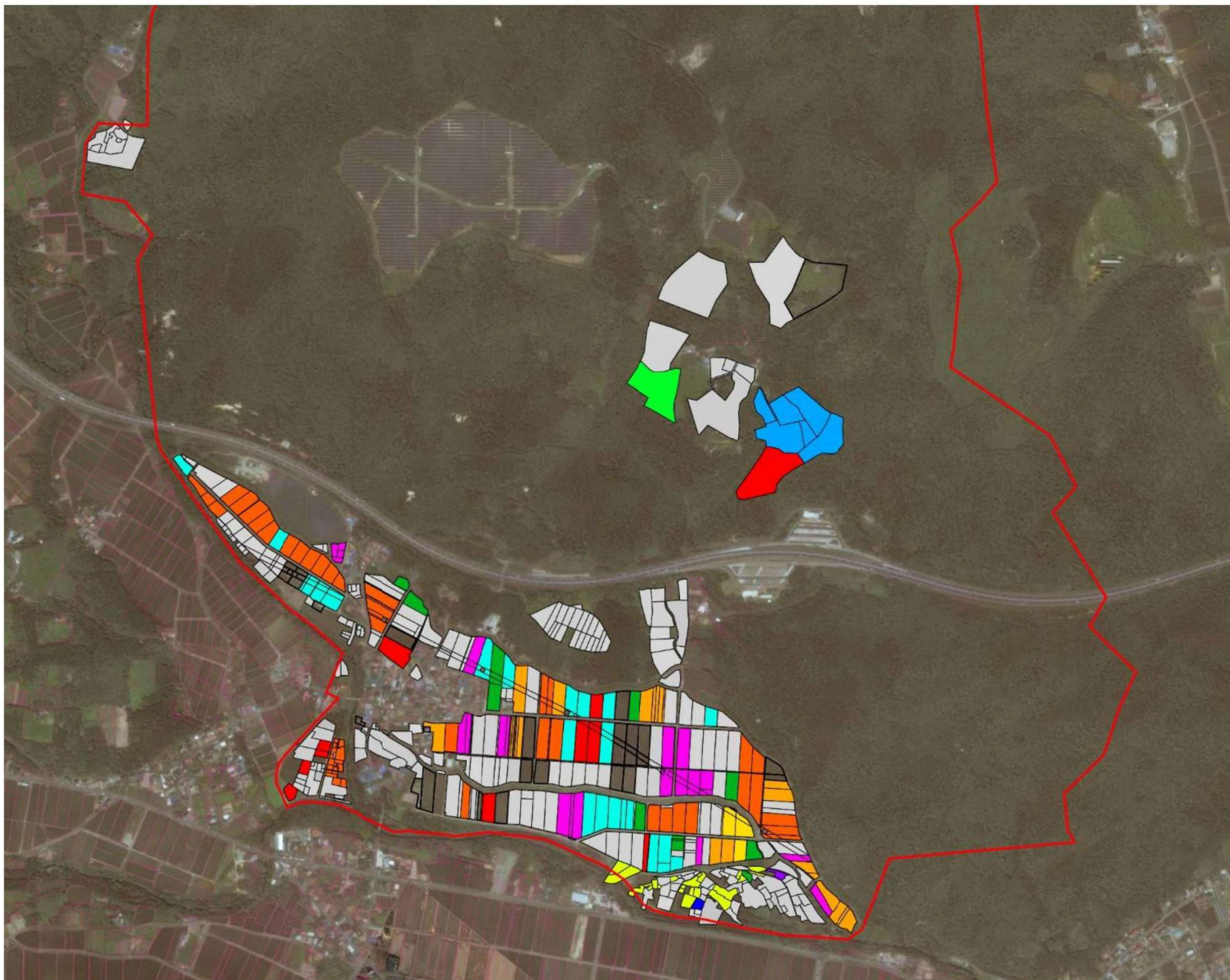
個人情報保護のため、インターネットにおいては、氏名は公表いたしません。




 上記以外の耕作者の方

※着色の無い農地は今後検討

地図番号	地域計画名	目標地図名	最終更新日
1116	熱海町	【集落】熱海町_010_青木葉	2026/1/30

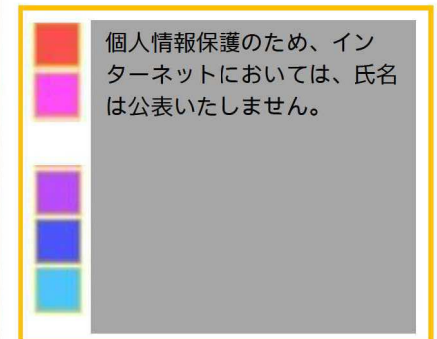
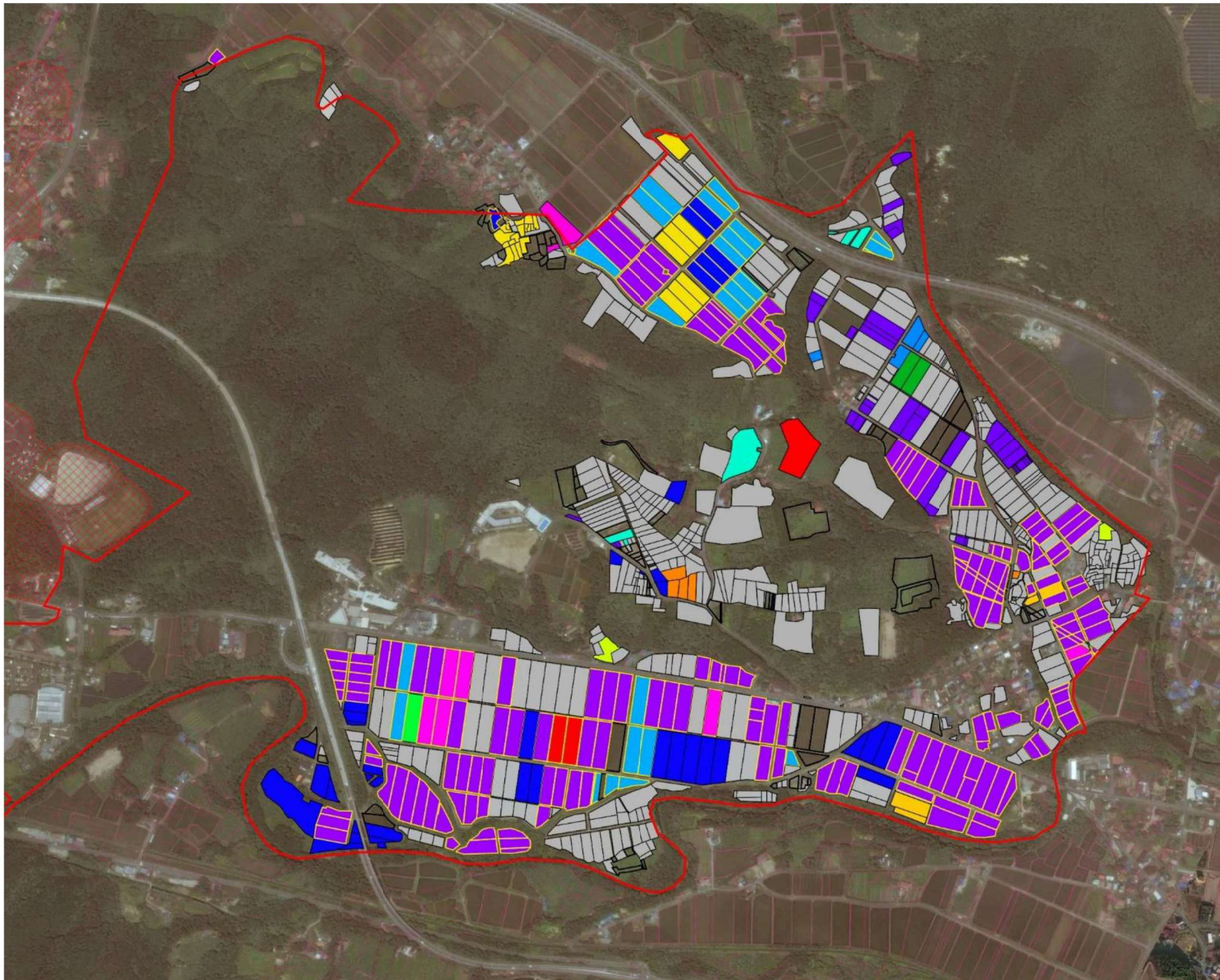



個人情報保護のため、インターネットにおいては、氏名は公表いたしません。

 上記以外の耕作者の方

※着色の無い農地は今後検討

地図番号	地域計画名	目標地図名	最終更新日
1117	熱海町	【集落】熱海町_011_横川	2026/1/30



 上記以外の耕作者の方

※着色の無い農地は今後検討

地図番号	地域計画名	目標地図名	最終更新日
1118	熱海町	【集落】熱海町_012_石筵（プラン域除く）	2026/1/30



個人情報保護のため、インターネットにおいては、氏名は公表いたしません。

上記以外の耕作者の方

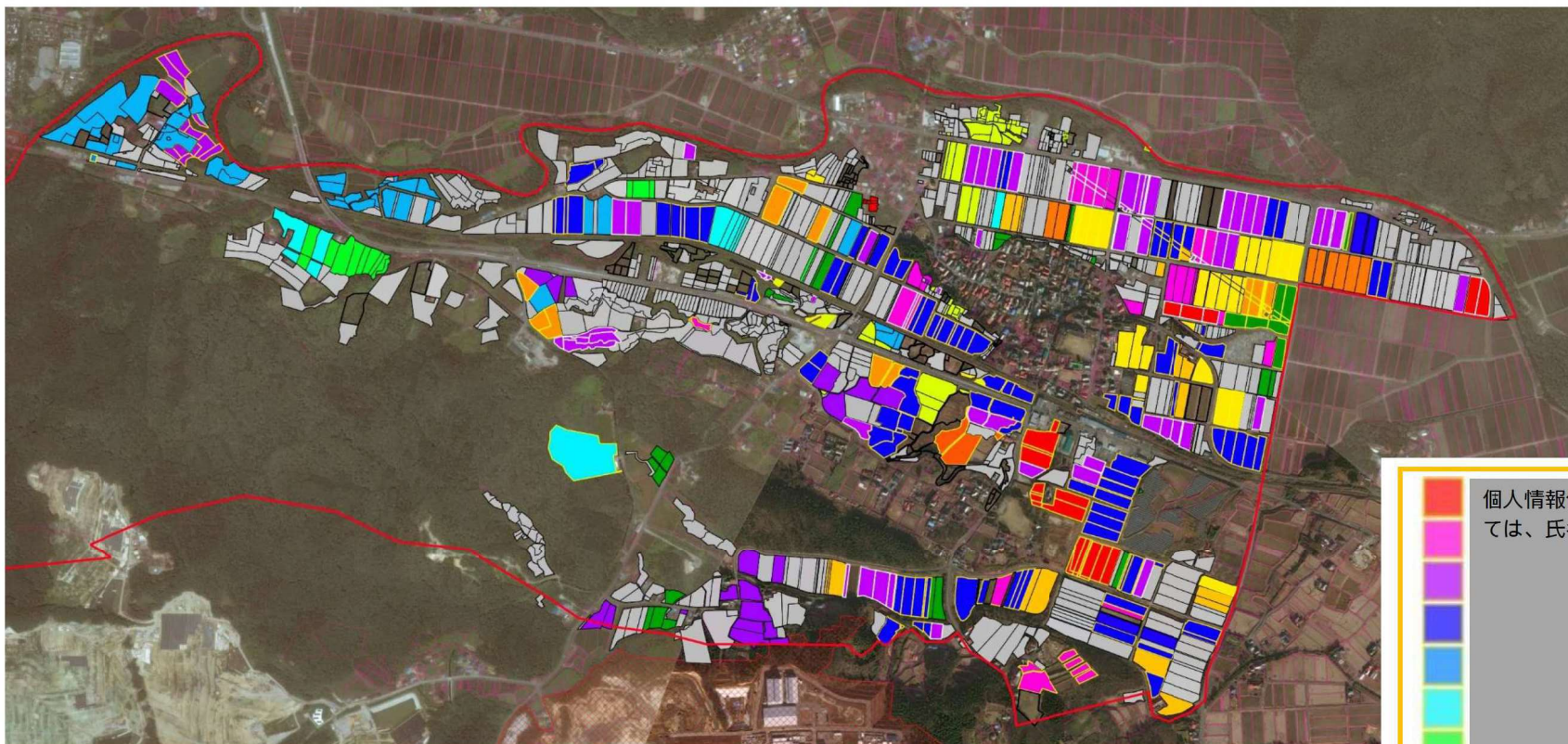
※着色の無い農地は今後検討

地図番号	地域計画名	目標地図名	最終更新日
1119	熱海町	【集落】丸守村_001_竹の内	2026/1/30

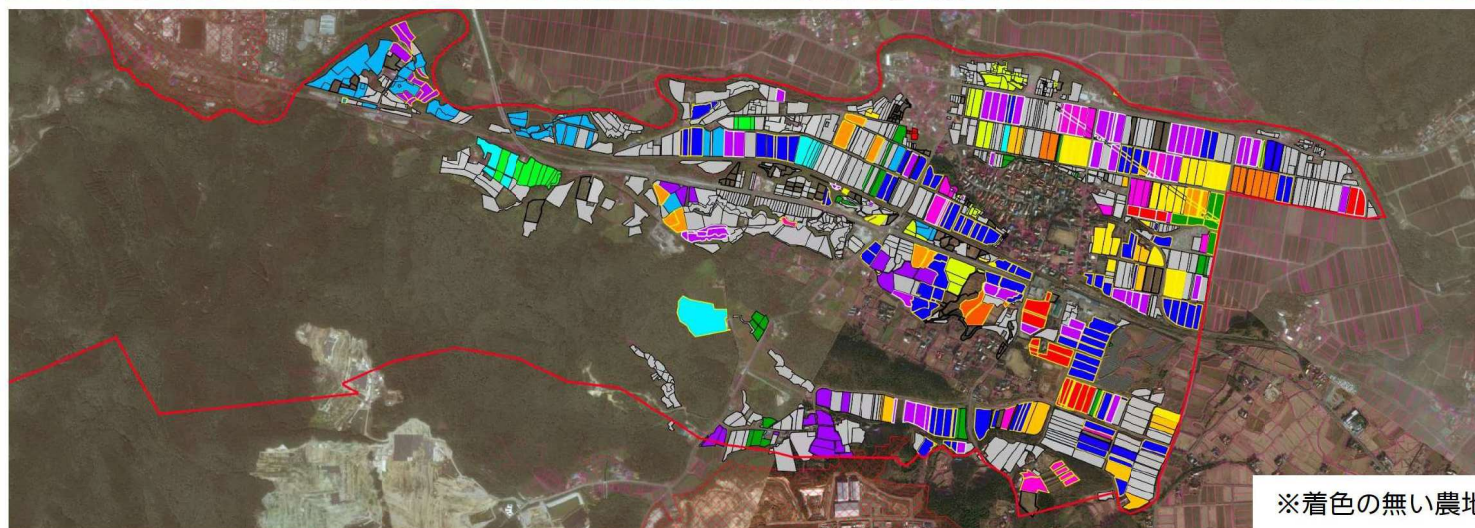


地図番号	地域計画名	目標地図名	最終更新日
1120	熱海町	【プラン】熱海町安子島（安子ヶ島）	2026/1/30

個人情報保護のため、インターネットにおいては、氏名は公表いたしません。




個人情報保護のため、インターネットにおいては、氏名は公表いたしません。

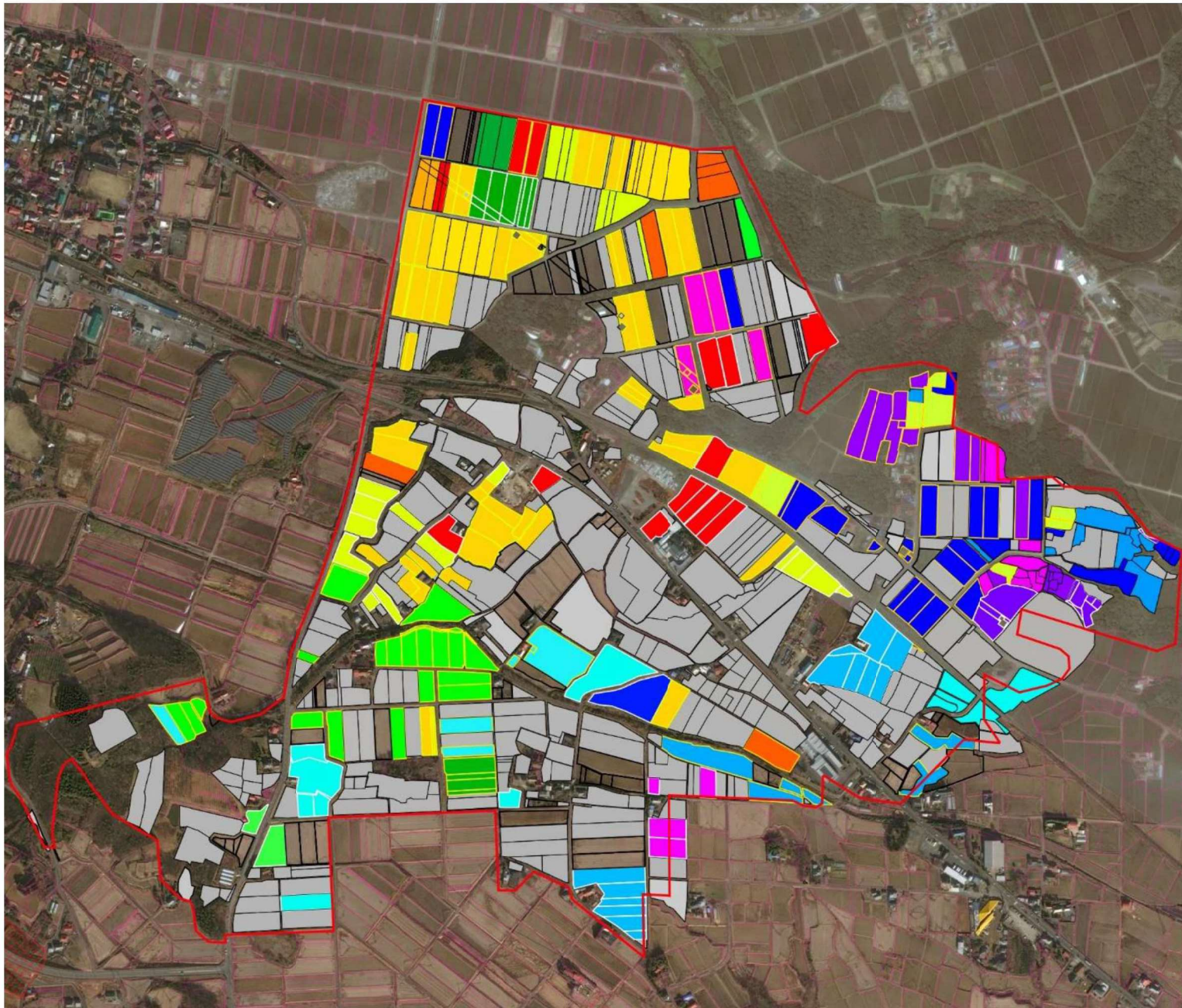


個人情報保護のため、インターネットにおいては、氏名は公表いたしません。

※着色の無い農地は今後検討

 上記以外の耕作者の方

地図番号	地域計画名	目標地図名	最終更新日
1121	熱海町	【プラン】熱海町安子島（一ノ沢）	2026/1/30



個人情報保護のため、インターネットにおいては、氏名は公表いたしません。

個人情報保護のため、インターネットにおいては、氏名は公表いたしません。

個人情報保護のため、インターネットにおいては、氏名は公表いたしません。

■ 上記以外の耕作者の方

※着色の無い農地は今後検討

地図番号	地域計画名	目標地図名	最終更新日
1122	熱海町	【プラン】熱海町熱海南部（上伊豆島）	2026/1/30



個人情報保護のため、インターネットにおいては、氏名は公表いたしません。

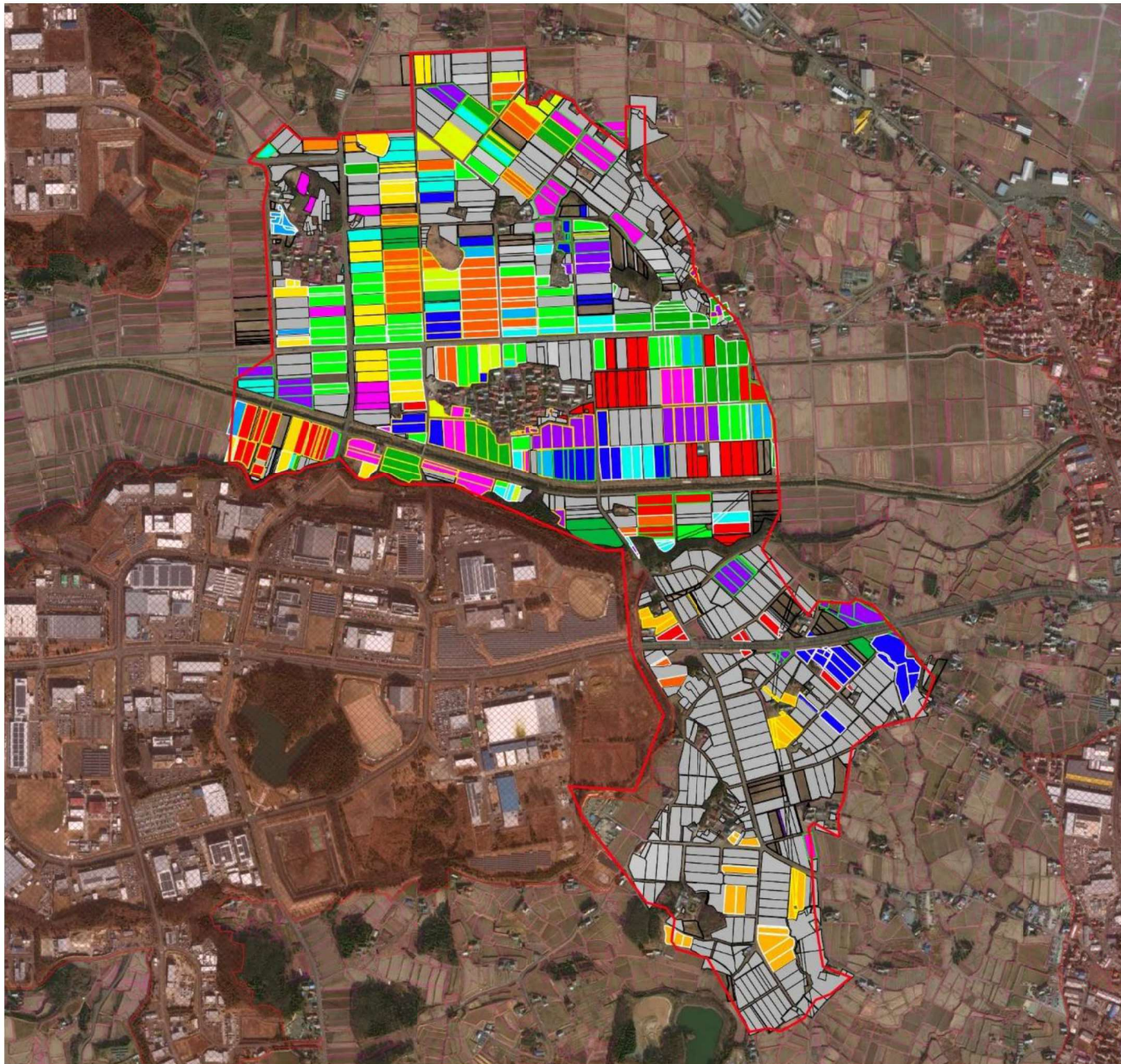
個人情報保護のため、インターネットにおいては、氏名は公表いたしません。

個人情報保護のため、インターネットにおいては、氏名は公表いたしません。

■ 上記以外の耕作者の方

※着色の無い農地は今後検討

地図番号	地域計画名	目標地図名	最終更新日
1123	熱海町	【プラン】熱海町熱海南部（下伊豆島）	2026/1/30



個人情報保護のため、インターネットにおいては、氏名は公表いたしません。

個人情報保護のため、インターネットにおいては、氏名は公表いたしません。

個人情報保護のため、インターネットにおいては、氏名は公表いたしません。


個人情報保護のため、インターネットにおいては、氏名は公表いたしません。

■ 上記以外の耕作者の方

※着色の無い農地は今後検討

地図番号	地域計画名	目標地図名	最終更新日
1124	熱海町	【プラン】熱海町熱海南部（長橋）	2026/1/30

	個人情報保護のため、インターネットにおいては、氏名は公表いたしません。		個人情報保護のため、インターネットにおいては、氏名は公表いたしません。
	個人情報保護のため、インターネットにおいては、氏名は公表いたしません。		
			
			
			

 上記以外の耕作者の方

※着色の無い農地は今後検討

