

地域計画

策定年月日	令和7年2月27日
更新年月日	2026/3/19 (第3回目)
目標年度	令和11年度
市町村名 (市町村コード)	郡山市 07203
地域名 (地域内農業集落名)	西田地区 (芹沢、根木屋、鬼生田3区、鬼生田2区、鬼生田1区、鬼生田4区、三町目平、三町目中央、三町目上、大田、李田、宮田、木村、板橋、丹伊田、高柴、土棚)

注:「地域名」欄には、協議の場が設けられた区域を記載し、農林業センサスの農業集落名を記載してください。

1 地域における農業の将来の在り方

(1) 地域計画の区域の状況

区域内の農用地等面積(農業上の利用が行われる農用地等の区域)	726.2 ha
① 農業振興地域のうち農用地区域内の農地面積	726.2 ha
② 田の面積	339.8 ha
③ 畑の面積(果樹、茶等を含む)	383.9 ha
④ 区域内において、規模縮小などの意向のある農地面積の合計	99.0 ha
⑤ 区域内において、今後農業を担う者が引き受ける意向のある農地面積の合計	64.8 ha
(参考)区域内における80才以上の農業者の農地面積の合計	162.8 ha
うち後継者不在の農業者の農地面積の合計	- ha
(備考)	

注1:①については、農業振興地域担当部局と調整の上、記載してください。

2:②及び③については、農業委員会の農地台帳の面積(現況地目)に基づき記載してください。

3:④については、規模縮小又は離農の意向のある農地面積を記載してください。

4:⑤については、区域内に特定することができない場合には、引き受ける意向のあるすべての農地面積を記載の上、備考欄にその旨記載してください。

5:(参考)の区域内における80才以上の農業者の農地面積等については、できる限り記載するように努めてください。

6:「区域内の農用地等面積」に遊休農地が含まれている場合には、備考欄にその面積を記載してください。

(2) 地域農業の現状及び課題

西田地区は、農業者の平均年齢70.32歳と高齢化が進み、遊休農地の更なる増加が懸念されることから、持続的に農地の利用を図りながら地域の活性化を進めるためには、新規就農者を確保・育成しつつ、地域住民などを交え地域全体で農地を利用していく仕組みの構築が喫緊の課題である。

このため、分散する担い手の農地を集約化するとともに、地域で取り組める新たな作物や栽培方法を検討していく必要がある。

- ・有害鳥獣（ハクビシン、アライグマ、ミンク、タヌキ、カラス等）の被害が増加傾向にある。
- ・市内他地区と比べて農業者の高齢化が進み担い手も減少傾向にあり、特に水稻を行う農業者が減少していく事が想定される。
- ・直売所向け野菜を生産している人が増えてきている。
- ・今後の気候変動に対応できるよう水源の確保が必要であるが、現時点では緊急での対応を要するような状況とはなっていない。
- ・地目が畑の農地は基盤整備等が未実施のエリアが多く、年々荒れてきている状態である。
- ・高齢化が進んでおり、担い手不足が加速化している。
- ・小区画で農地への接道状況等が悪いなど、効率的に作業がしにくい農地が多い。
- ・用排水路の維持管理には、中山間や多面の方にも参加いただいて地域で維持している状況であるが、今後は土地の管理者である地主等にも参加いただき地域で農地を維持していく必要性を感じている。

【地域の基礎的データ】

農業者：285人（うち50歳代以下17人）

団体経営体（法人・集落営農組織等）8経営体

主な作物：水稻、畜産（肉用牛）、大豆、麦、野菜（ナス、ピーマン、アスパラガス、さつまいも、ブロッコリー）、果樹（梅）、花き、きのこ等

(3) 地域における農業の将来の在り方（作物の生産や栽培方法については、必須記載事項）

市内他地区と比べて高齢化が進んでいることから、認定新規就農者等地域内の後継者の育成や、地域内での機械の共同利用なども積極的に検討していくことや、地域内で法人を設立することで後継者の確保を図るとともに、担い手への農地集約化のため、農業を担う者への農地再分配を進めることができるよう、入作者も含め、地域と担い手が一体となって農地を利用していく体制の構築を図る。

また、地域の所得向上等の観点から、地域の話合いにより、観光化やブランド化を図ることや6次化製品の開発等の当地区の特色を出す取組みを行うことを積極的に検討する。

・一つ一つの圃場が小区画であることや、担い手減少となっていることなどから、基盤整備事業を活用した農地の維持を地域として検討を進めていく。その際には、新規就農支援ゾーン、ベテラン農業者ゾーン、小規模農業者ゾーン、法人ゾーンなどのゾーニングを行っていくことを、農業者のみならず、地主や地域の方で話合って地域農業の活性化を図っていく。

2 農業の将来の在り方に向けた農用地の効率的かつ総合的な利用に関する目標

(1) 農用地の効率的かつ総合的な利用に関する方針

農地中間管理機構への貸付けを進めつつ、担い手（認定農業者、認定新規就農者、農業法人、集落営農法人）への農地の集積・集約化を基本としつつ、担い手の農作業に支障がない範囲で農業を担う者により農地利用を進める。

(2) 担い手（効率的かつ安定的な経営を営む者）に対する農用地の集積に関する目標

現状の集積率	39.5	%	将来の目標とする集積率	80	%
--------	------	---	-------------	----	---

(3) 農用地の集団化（集約化）に関する目標

令和11年度 団地面積の拡大を進める。

3 農業者及び区域内の関係者が2の目標を達成するためとすべき必要な措置

(1)農用地の集積、集団化の取組
地域の農業を担う者に農地の集積・集約化をすすめ、団地面積の拡大を進めるとともに、農作業の省力化を図る。
(2)農地中間管理機構の活用方法
地区内の農地所有者が離農するなどの場合には農地中間管理機構等を活用し、機構に貸付を進めていく。 また、農業を担う者が何らかの事情により営農の継続が困難になった場合には農地中間管理機構の機能を活用して、新たな受け手へ農地の貸付を進め、農地が荒廃しないよう努めていく。
(3)基盤整備事業への取組
基盤整備未実施の地区は、借り手がなく農地の遊休化が進んでいるため、将来に向けてほ場整備等の取組みを検討していく。多面的機能支払組織も活用し、農道・用排水路等の維持管理等を継続していき、担い手が効率的な農作業を行っていきける環境を整えていく。
(4)多様な経営体の確保・育成の取組
農地を次の世代に引き継げるよう、話合いの場を定期的に持ち、地区内の新規就農者・後継者・定年帰農者などの担い手等情報の共有を図るほか、集落内農業者だけでは農地の保全是難しいと判断した際には、集落外からの入作者や農業参入の事業者等についても農業を担う者に加えていき、地域ぐるみで技術などの支援を行う受皿を整備するとともに、担い手確保・育成に努める。 また、農業用機械や施設等の導入、更新等の際には補助事業等を活用するとともに、地域内での機械の共同利用なども積極的に検討していく。
(5)農業協同組合等の農業支援サービス事業者等への農作業委託の取組
地域内で農業支援サービス事業者等へ委託できる作業で可能なものがあれば順次委託することを検討する。

以下任意記載事項(地域の実情に応じて、必要な事項を選択し、取組内容を記載してください)

<input checked="" type="checkbox"/> ①鳥獣被害防止対策	<input checked="" type="checkbox"/> ②有機・減農薬・減肥料	<input checked="" type="checkbox"/> ③スマート農業	<input type="checkbox"/> ④畑地化・輸出等	<input checked="" type="checkbox"/> ⑤果樹等
<input type="checkbox"/> ⑥燃料・資源作物等	<input checked="" type="checkbox"/> ⑦保全・管理等	<input type="checkbox"/> ⑧農業用施設	<input checked="" type="checkbox"/> ⑨耕畜連携等	<input checked="" type="checkbox"/> ⑩その他

【選択した上記の取組内容】

- ①鳥獣被害が拡大しないよう防止柵等を設置に向け行政と連携し検討するとともに、目撃情報や被害情報があった場合には速やかに対応できる体制構築を行うことや点検マップの作成を行い、遊休農地の解消に努める。併せて地域内外から捕獲人材の確保・育成を進める。
- ②⑨耕畜連携等(循環型農業)については、地域全体での減農薬も含め、地域内で積極的に検討を進めていく。
- ③農作業の効率化等を図るため、地域内でスマート農業の取り組みについて検討していく。
- ⑤観光資源(梅)を中心とした地域農業の活性化を図ることを地域の話合いによって進めていく。
- ⑦用排水路に維持管理については、現状は多面事業や中山間の事業を活用しているが、今後は、農業者のみならず地域で対応する必要があり、定期的な話合いにより検討を重ねていきたい。
- ⑩地域内農産物の販路拡大として、ネット販売も視野に入れ、地域の話合いの場において積極的に検討していく。

4 地域内の農業を担う者一覧(目標地図に位置付ける者)

属性	農業を担う者 (氏名・名称)	現状			10年後 (目標年度:令和 11 年度)				
		経営作目等	経営面積	作業受託面積	経営作目等	経営面積	作業受託面積	目標地図上の表示	備考
1	認農 A	稲作	6.7 ha	ha	稲作	17.9 ha	ha	各地図に記載	
2	認農 B	稲作+肉用牛(繁殖)+露地野菜	1.9 ha	ha	稲作+肉用牛(繁殖)+露地野菜	10.3 ha	ha	各地図に記載	
3	認農 C	稲作+露地野菜	2.7 ha	ha	稲作+露地野菜	5.0 ha	ha	各地図に記載	
4	認農 D	露地野菜	0.0 ha	ha	露地野菜	2.7 ha	ha	各地図に記載	
5	認農 E	稲作+露地野菜	2.2 ha	ha	稲作+露地野菜	4.4 ha	ha	各地図に記載	
6	認農 F	肉用牛(繁殖)	0.0 ha	ha	肉用牛(繁殖)	0.6 ha	ha	各地図に記載	
7	認農 G	稲作+肉用牛(繁殖)	1.0 ha	ha	稲作+肉用牛(繁殖)	3.4 ha	ha	各地図に記載	
8	認農 H	稲作+肉用牛(繁殖)	2.4 ha	ha	稲作+肉用牛(繁殖)	6.9 ha	ha	各地図に記載	
9	認農 I	稲作	0.0 ha	ha	稲作	0.1 ha	ha	各地図に記載	
10	認農 J	稲作	1.3 ha	ha	稲作	1.4 ha	ha	各地図に記載	
11	認農 K	肉用牛(繁殖)	1.6 ha	ha	肉用牛(繁殖)	1.6 ha	ha	各地図に記載	
12	認農 L	稲作	2.4 ha	ha	稲作	8.5 ha	ha	各地図に記載	
13	認農 M	露地野菜	0.9 ha	ha	露地野菜	0.6 ha	ha	各地図に記載	
14	認農 N	露地野菜+施設野菜	1.3 ha	ha	露地野菜+施設野菜	1.1 ha	ha	各地図に記載	
15	認農 O	肉用牛(繁殖)	0.0 ha	ha	肉用牛(繁殖)	3.2 ha	ha	各地図に記載	
16	認農 P	その他の作物(きのご畜床栽培)	0.7 ha	ha	その他の作物(きのご畜床栽培)	0.7 ha	ha	各地図に記載	
17	認農 Q	花き・花木	0.1 ha	ha	花き・花木	0.1 ha	ha	各地図に記載	
18	認農 R	稲作+露地野菜	0.0 ha	ha	稲作+露地野菜	0.5 ha	ha	各地図に記載	
19	認農 S	露地野菜+施設野菜	0.9 ha	ha	露地野菜+施設野菜	5.8 ha	ha	各地図に記載	
20	認農 T	稲作	2.7 ha	ha	稲作	2.4 ha	ha	各地図に記載	
21	認就 U	にんにく	0.8 ha	ha	にんにく	1.2 ha	ha	各地図に記載	
22	認就 V	露地野菜	1.8 ha	ha	露地野菜	2.4 ha	ha	各地図に記載	
23	認就 W	稲作+野菜	9.7 ha	ha	稲作+野菜	12.3 ha	ha	各地図に記載	
24	認就 X	その他の作物(きのご畜床栽培)	0.7 ha	ha	その他の作物(きのご畜床栽培)	1.9 ha	ha	各地図に記載	
25	認就 Y	施設野菜	0.3 ha	ha	施設野菜	0.3 ha	ha	各地図に記載	
26	利用者 Z	稲作+露地野菜	0.6 ha	ha	稲作+露地野菜	0.6 ha	ha	各地図に記載	
27	利用者 AA	露地野菜	1.2 ha	ha	露地野菜	0.1 ha	ha	各地図に記載	
28	利用者 AB	稲作	0.0 ha	ha	稲作	4.3 ha	ha	各地図に記載	
29	利用者 AC	稲作	1.8 ha	ha	稲作	1.4 ha	ha	各地図に記載	
30	利用者 AD	稲作	1.2 ha	ha	稲作	0.5 ha	ha	各地図に記載	
31	利用者 AE	稲作	0.8 ha	ha	稲作	0.1 ha	ha	各地図に記載	
32	利用者 AF	稲作	1.5 ha	ha	稲作	1.4 ha	ha	各地図に記載	
33	利用者 AG	稲作	0.0 ha	ha	稲作	0.7 ha	ha	各地図に記載	
34	利用者 AH	稲作+露地野菜	0.0 ha	ha	稲作+露地野菜	0.8 ha	ha	各地図に記載	
35	利用者 AI	稲作+露地野菜	2.5 ha	ha	稲作+露地野菜	0.3 ha	ha	各地図に記載	
36	利用者 AJ	稲作+野菜	2.1 ha	ha	稲作+野菜	2.3 ha	ha	各地図に記載	
37	利用者 AK	稲作+露地野菜	3.2 ha	ha	稲作+露地野菜	3.0 ha	ha	各地図に記載	
38	利用者 AL	稲作+露地野菜	1.4 ha	ha	稲作+露地野菜	2.2 ha	ha	各地図に記載	
39	利用者 AM	稲作+露地野菜	1.2 ha	ha	稲作+露地野菜	2.1 ha	ha	各地図に記載	
40	利用者 AN	稲作+露地野菜	2.3 ha	ha	稲作+露地野菜	3.4 ha	ha	各地図に記載	
41	利用者 AO	稲作+露地野菜	0.6 ha	ha	稲作+露地野菜	1.9 ha	ha	各地図に記載	
42	利用者 AP	稲作+露地野菜	0.0 ha	ha	稲作+露地野菜	1.3 ha	ha	各地図に記載	
43	利用者 AQ	稲作+露地野菜	0.8 ha	ha	稲作+露地野菜	1.0 ha	ha	各地図に記載	
44	利用者 AR	稲作+露地野菜	1.1 ha	ha	稲作+露地野菜	1.5 ha	ha	各地図に記載	
45	利用者 AS	稲作+露地野菜	0.0 ha	ha	稲作+露地野菜	0.6 ha	ha	各地図に記載	
46	利用者 AT	稲作+露地野菜	0.3 ha	ha	稲作+露地野菜	0.6 ha	ha	各地図に記載	
47	利用者 AU	稲作+露地野菜	0.5 ha	ha	稲作+露地野菜	0.2 ha	ha	各地図に記載	
48	利用者 AV	稲作+露地野菜	1.6 ha	ha	稲作+露地野菜	1.5 ha	ha	各地図に記載	
49	利用者 AW	稲作+露地野菜	2.1 ha	ha	稲作+露地野菜	2.1 ha	ha	各地図に記載	
50	利用者 AX	稲作+露地野菜	2.3 ha	ha	稲作+露地野菜	2.3 ha	ha	各地図に記載	
51	利用者 AY	稲作+露地野菜	2.1 ha	ha	稲作+露地野菜	2.3 ha	ha	各地図に記載	
52	利用者 AZ	稲作+露地野菜	2.1 ha	ha	稲作+露地野菜	2.3 ha	ha	各地図に記載	
53	利用者 BA	稲作	0.0 ha	ha	稲作	0.3 ha	ha	各地図に記載	
54	利用者 BB	稲作	0.4 ha	ha	稲作	0.4 ha	ha	各地図に記載	
55	利用者 BC	稲作	0.0 ha	ha	稲作	0.4 ha	ha	各地図に記載	
56	利用者 BD	露地野菜	0.0 ha	ha	露地野菜	3.4 ha	ha	各地図に記載	
57	利用者 BE	稲作	0.3 ha	ha	稲作	0.3 ha	ha	各地図に記載	
58			ha	ha		ha	ha		

目標地図の見方

「目標地図」は、地域計画の中で「農業を担う者」として位置付けられた方が、将来（おおむね10年後）、具体的にどの農地を耕作する見込みなのかを、地図で表したものです。

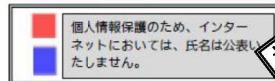
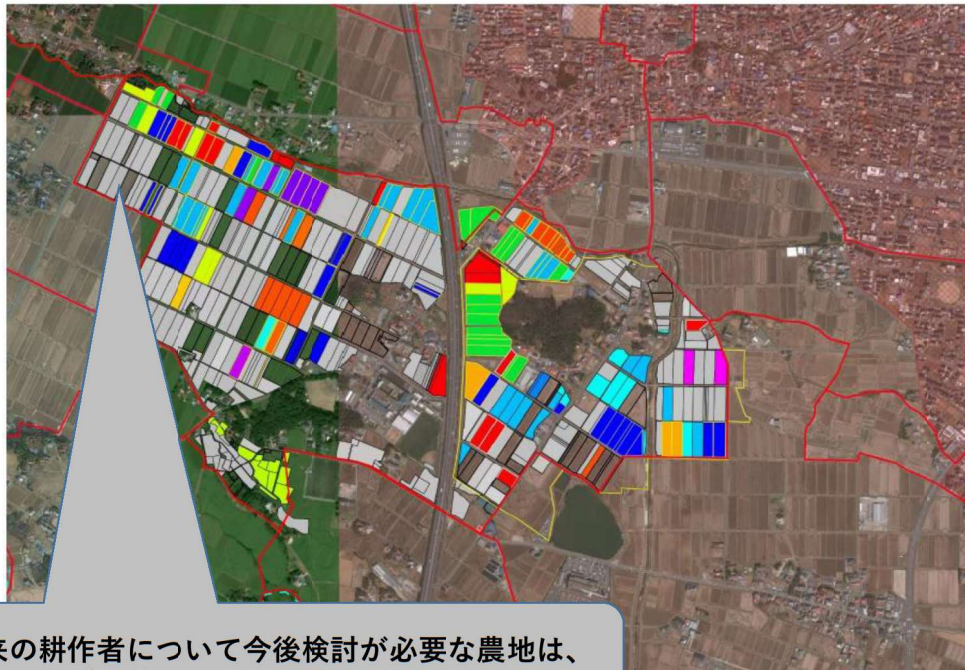
地図は、人・農地プランまたは農業集落単位で作成しています。

地域計画上の「農業を担う者」の氏名と、地図上の色を示しています。
枠の色は、地図上の農地の枠線の色を表しています。

※農業を営んでいても、地域計画上の「農業を担う者」になっていない方の氏名は、記載されておりません。

※枠囲みは、地図の作成作業の過程でランダムに決定しており、何らかの基準等によりグループ分けしたものではありません。

地図番号	地域計画名	目標地図名	最終更新日
0106	大槻町	【プラン】大槻町山下	2024/12/27



枠線が黒色の農地

枠線が黄色の農地

枠線が白色の農地

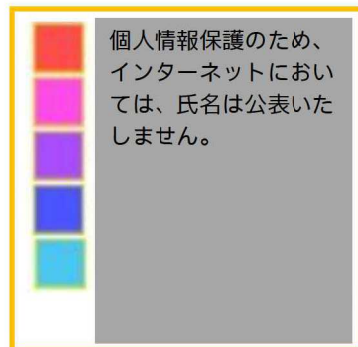
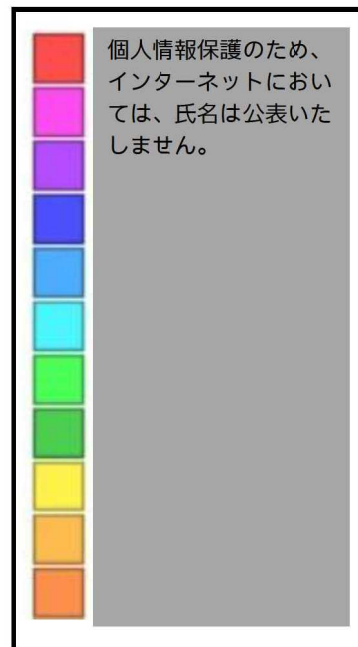
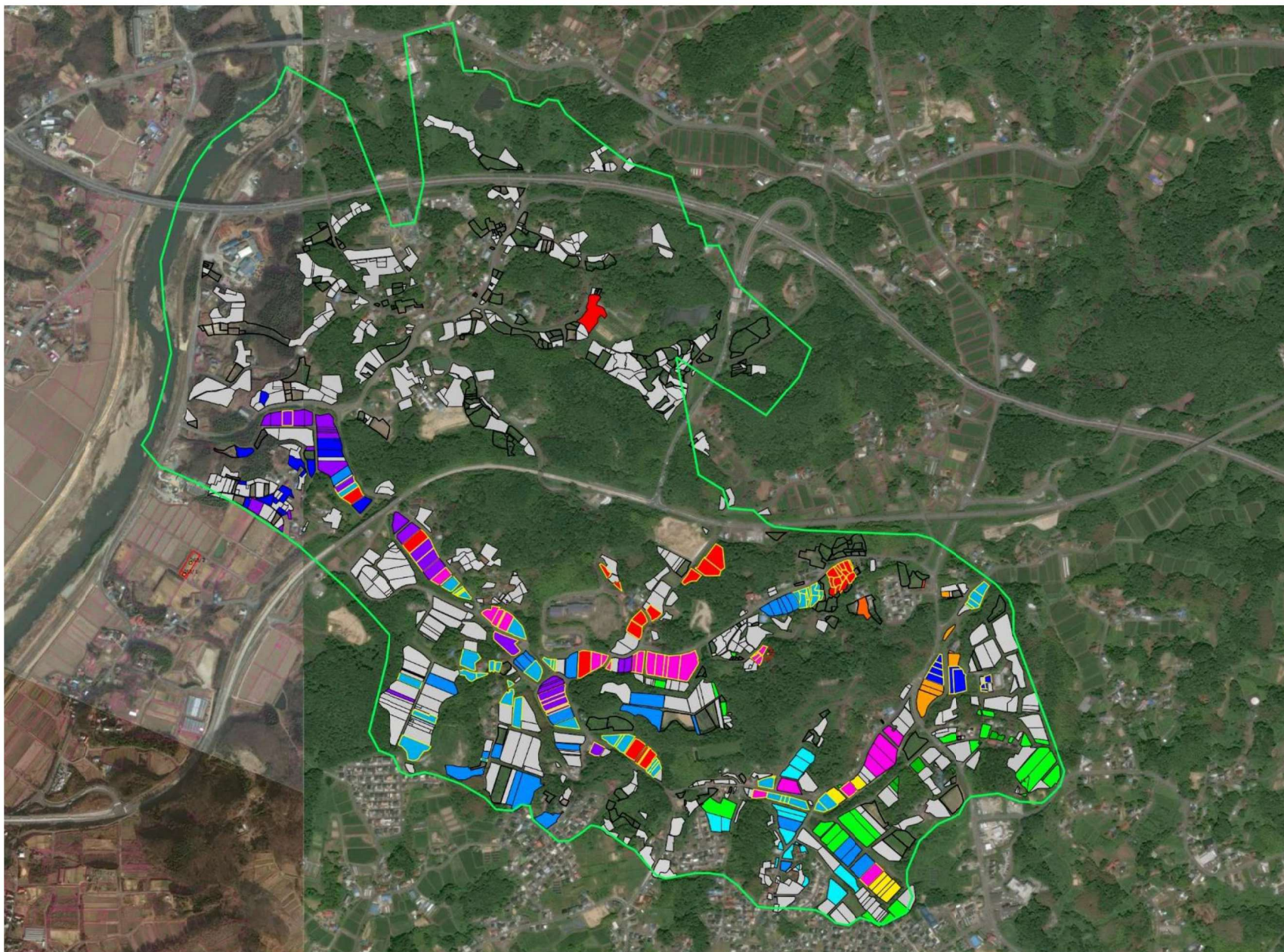
将来の耕作者について今後検討が必要な農地は、着色されず、枠のみの表示となっています。

■ 上記以外の耕作者の方
※着色の無い農地は今後検討

地域計画上の「農業を担う者」になっていない農業者の方が耕作予定の農地は、グレー（灰色）で表示しています。

二重線の枠は、地図上の農地の枠が白色の農地を表しています。

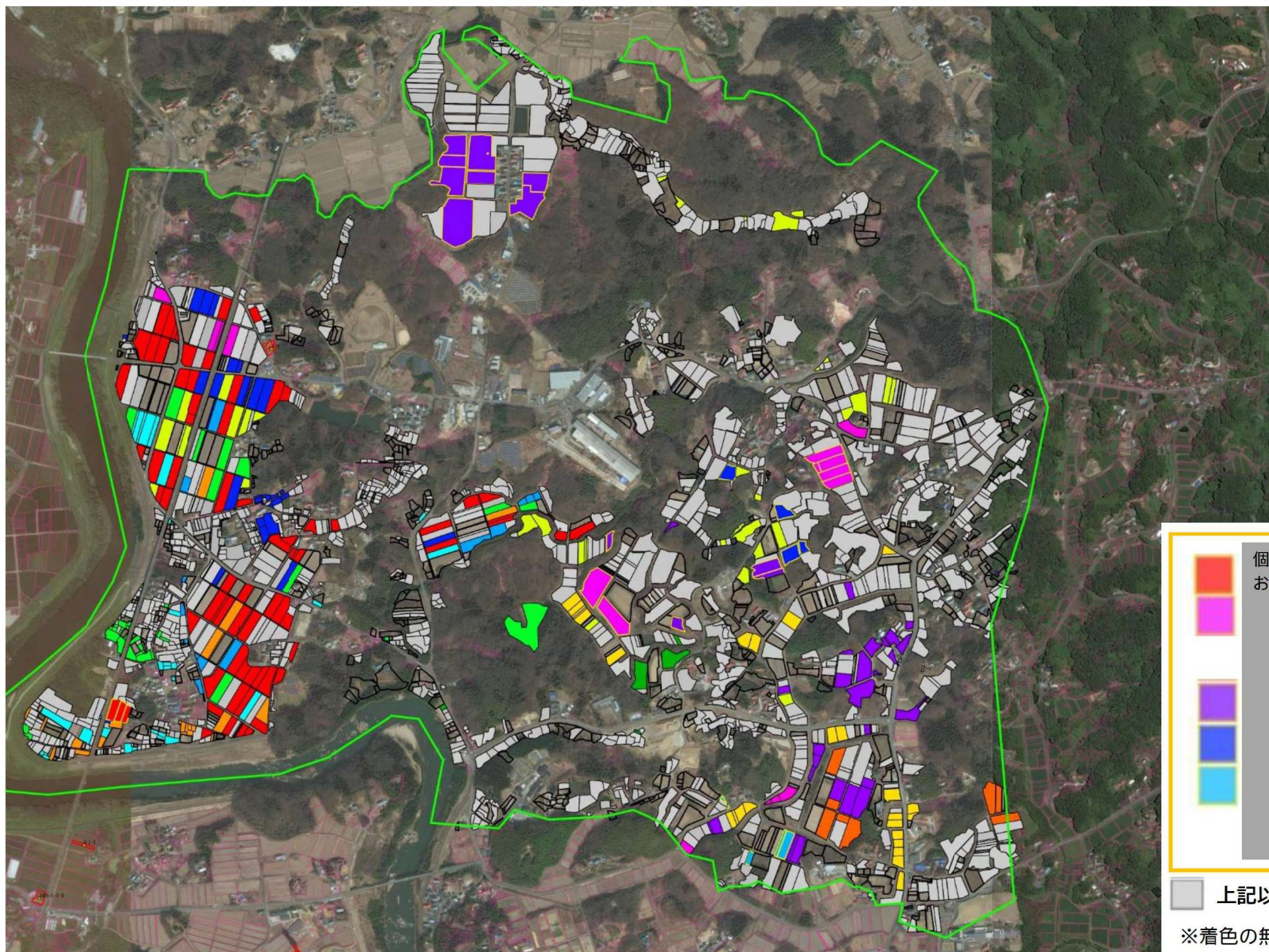
地図番号	地域計画名	目標地図名	最終更新日
1302 1303	西田町	【集落】岩江村_010_芹沢 【集落】岩江村_014_根木屋	2026/1/30



■ 上記以外の耕作者の方

※着色の無い農地は今後検討

地図番号	地域計画名	目標地図名	最終更新日
1304 1305 1306	西田町	【集落】逢隈村_001_鬼生田3区 【集落】逢隈村_002_鬼生田2区 【集落】逢隈村_003_鬼生田1区	2026/1/30



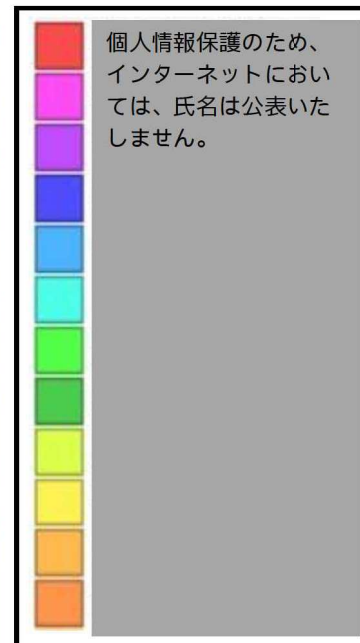
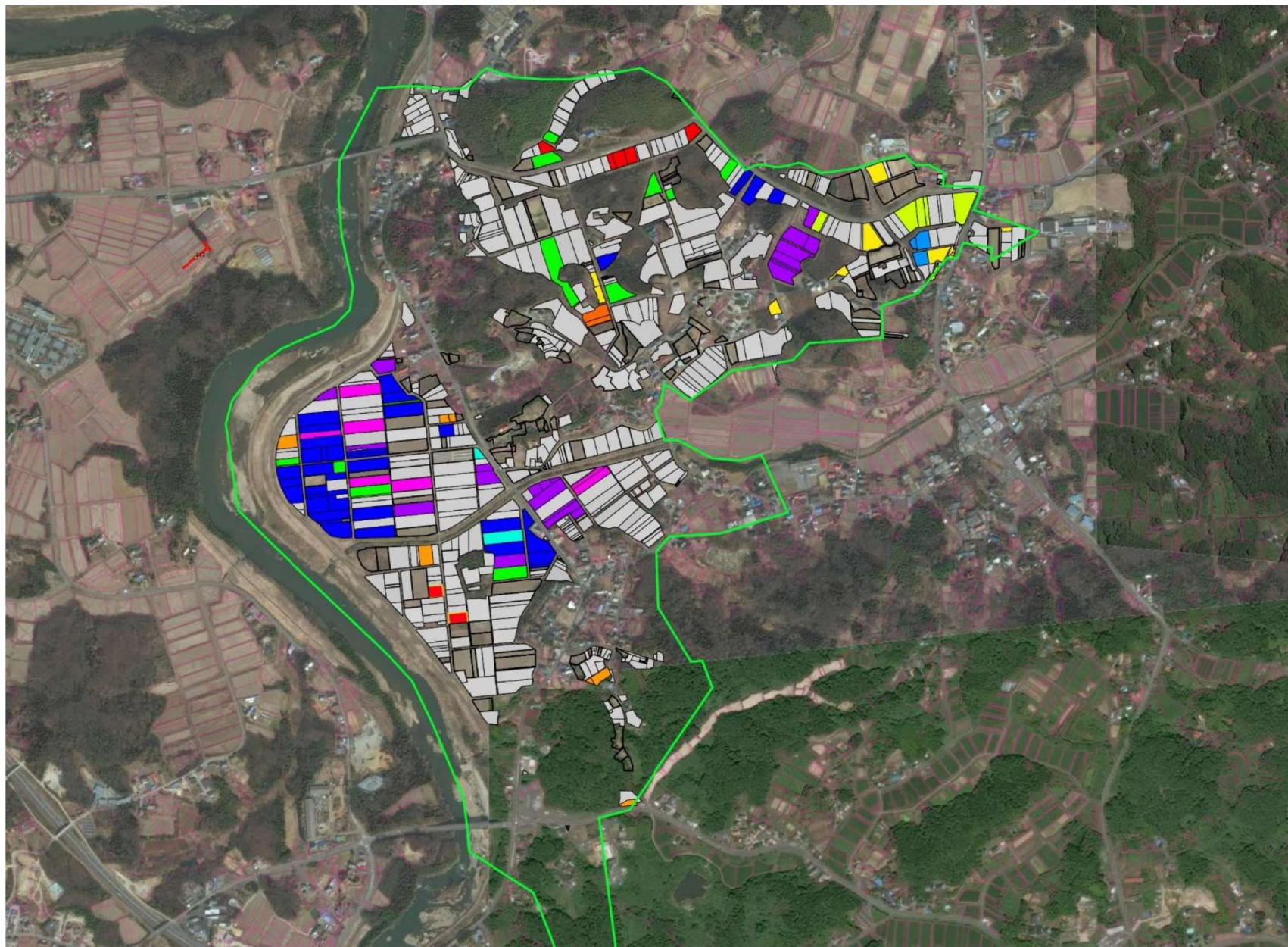
個人情報保護のため、インターネットにおいては、氏名は公表いたしません。

個人情報保護のため、インターネットにおいては、氏名は公表いたしません。

■ 上記以外の耕作者の方

※着色の無い農地は今後検討

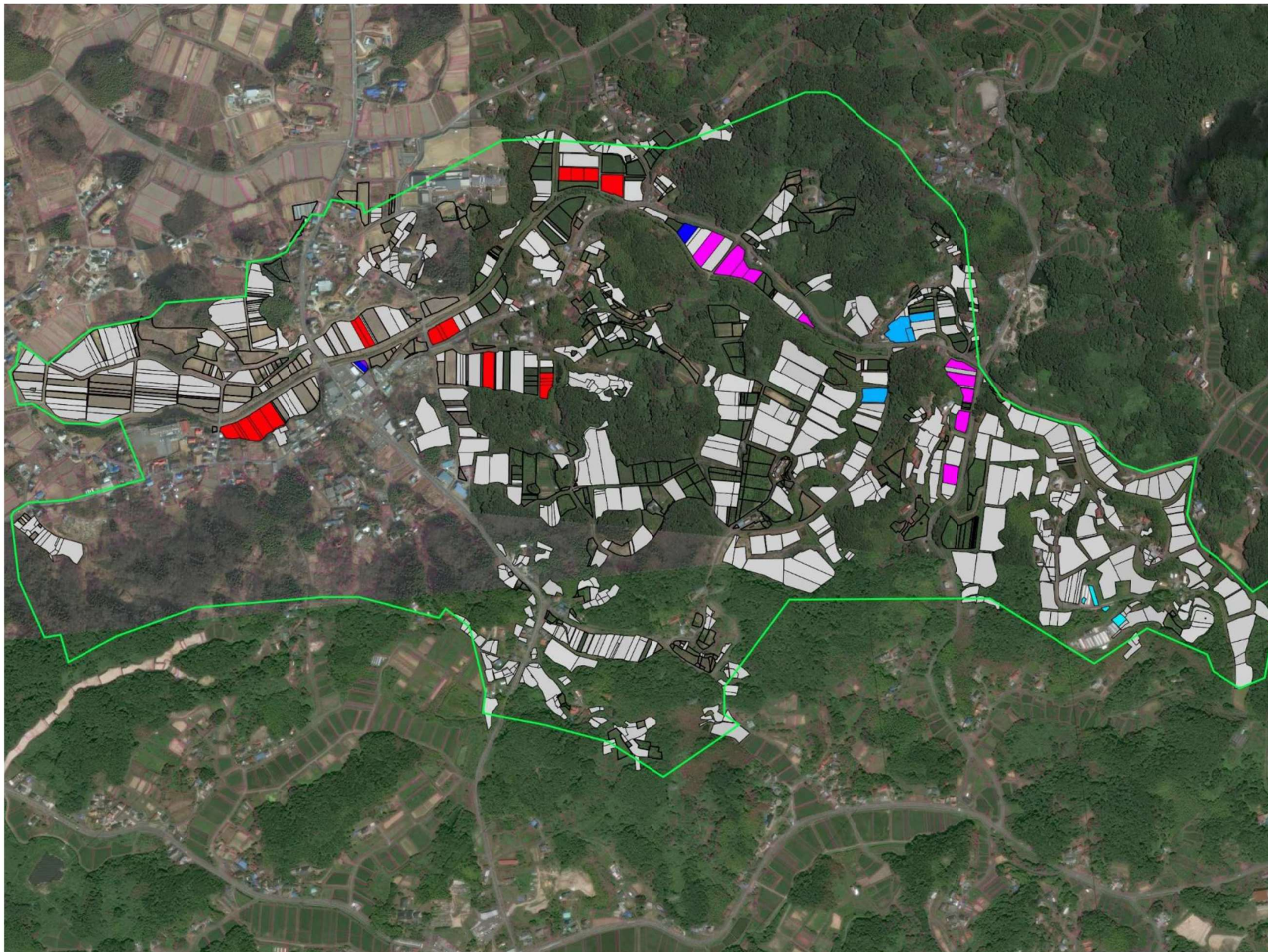
地図番号	地域計画名	目標地図名	最終更新日
1307 1308	西田町	【集落】逢隈村_004_鬼生田4区 【集落】逢隈村_005_三町目平	2026/1/30



上記以外の耕作者の方

※着色の無い農地は今後検討

地図番号	地域計画名	目標地図名	最終更新日
1309 1310	西田町	【集落】逢隈村_006_三町目中央 【集落】逢隈村_007_三町目上	2026/1/30

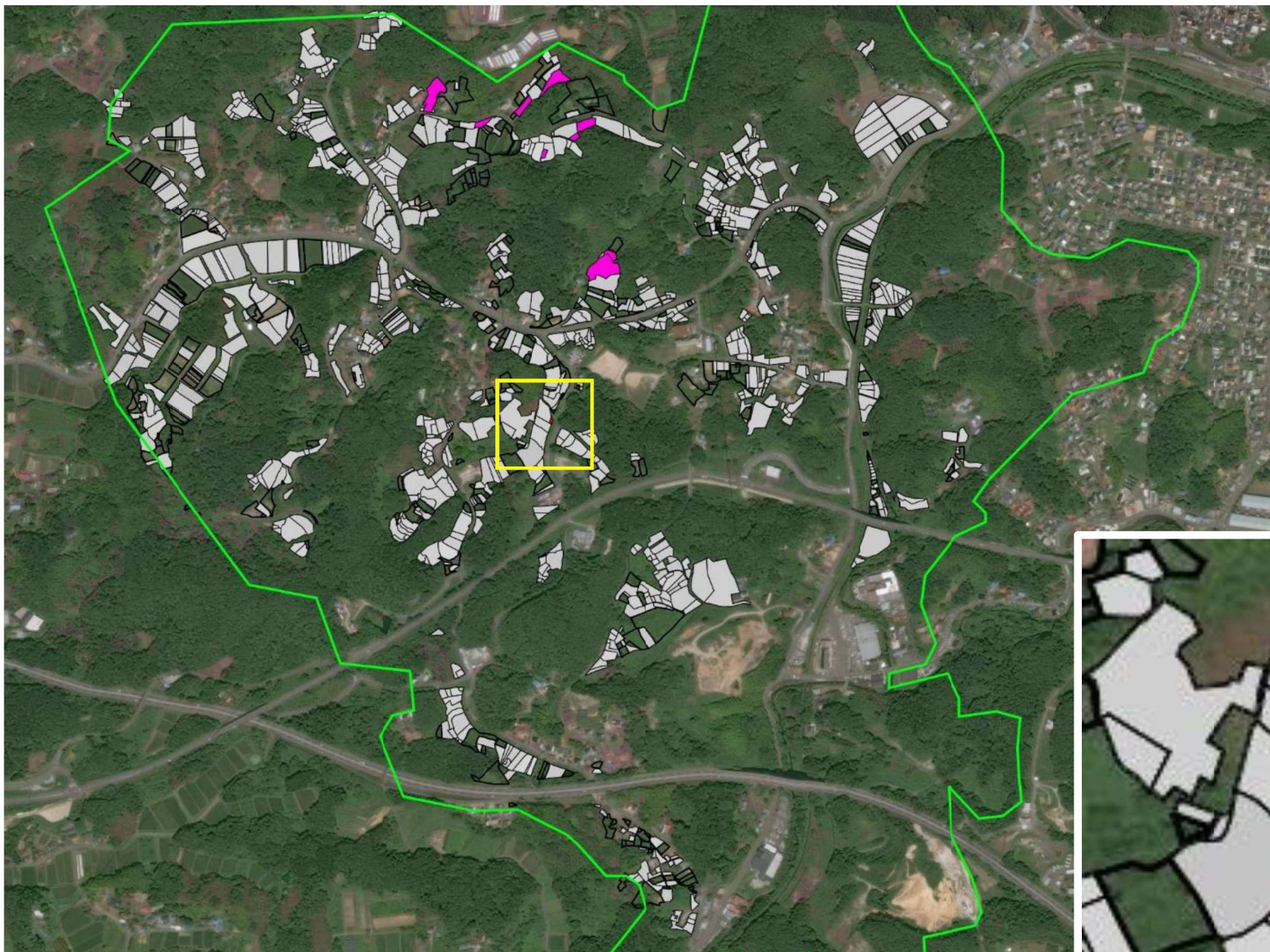


個人情報保護のため、インターネットにおいては、氏名は公表いたしません。

上記以外の耕作者の方

※着色の無い農地は今後検討

地図番号	地域計画名	目標地図名	最終更新日
1311	西田町	【集落】逢隈村_008_大田	2026/1/30
1312		【集落】逢隈村_009_李田	
1313		【集落】逢隈村_010_宮田	

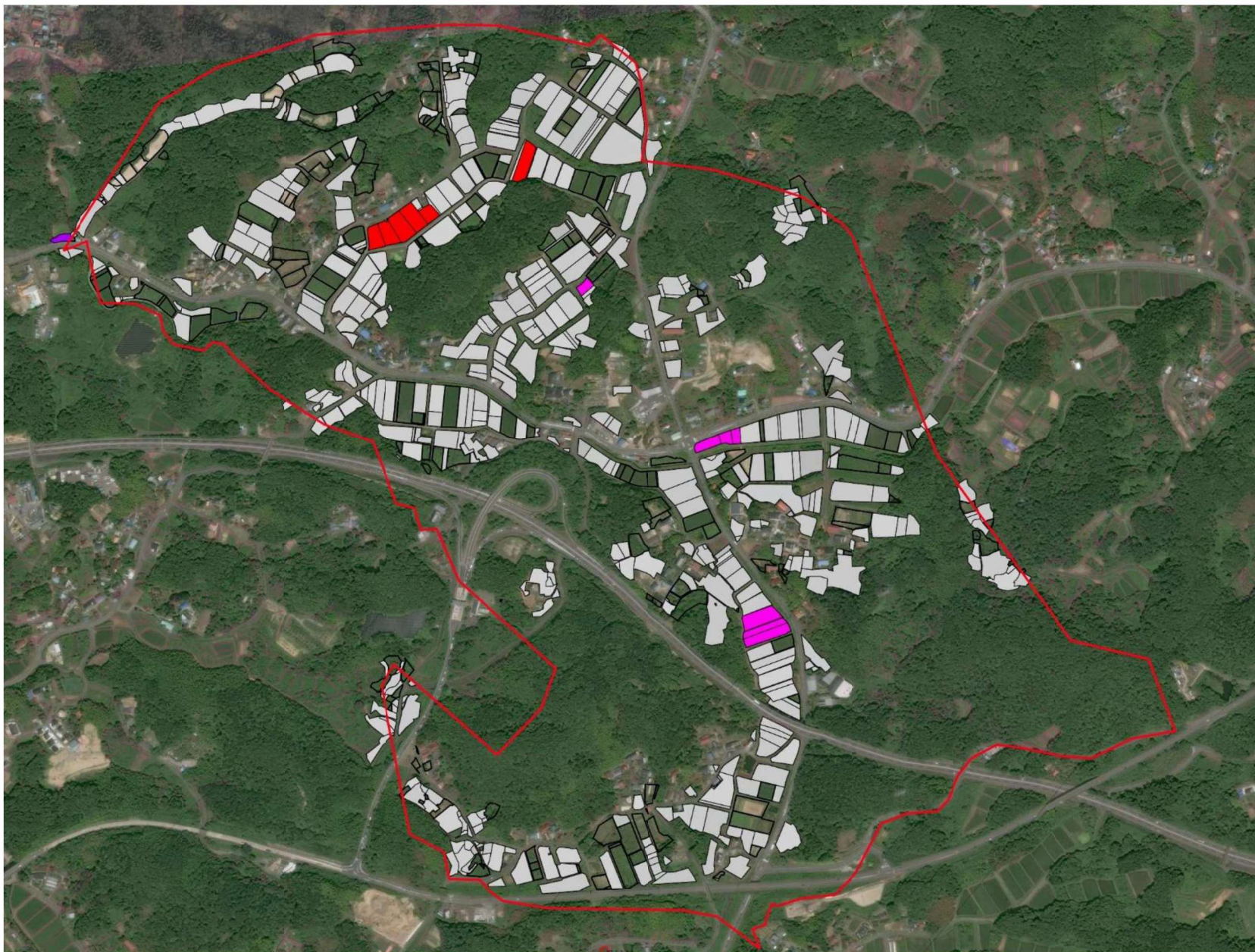


個人情報保護のため、インターネットにおいては、氏名は公表いたしません。

上記以外の耕作者の方

※着色の無い農地は今後検討

地図番号	地域計画名	目標地図名	最終更新日
1314	西田町	【集落】逢隈村_001_木村	2026/1/30

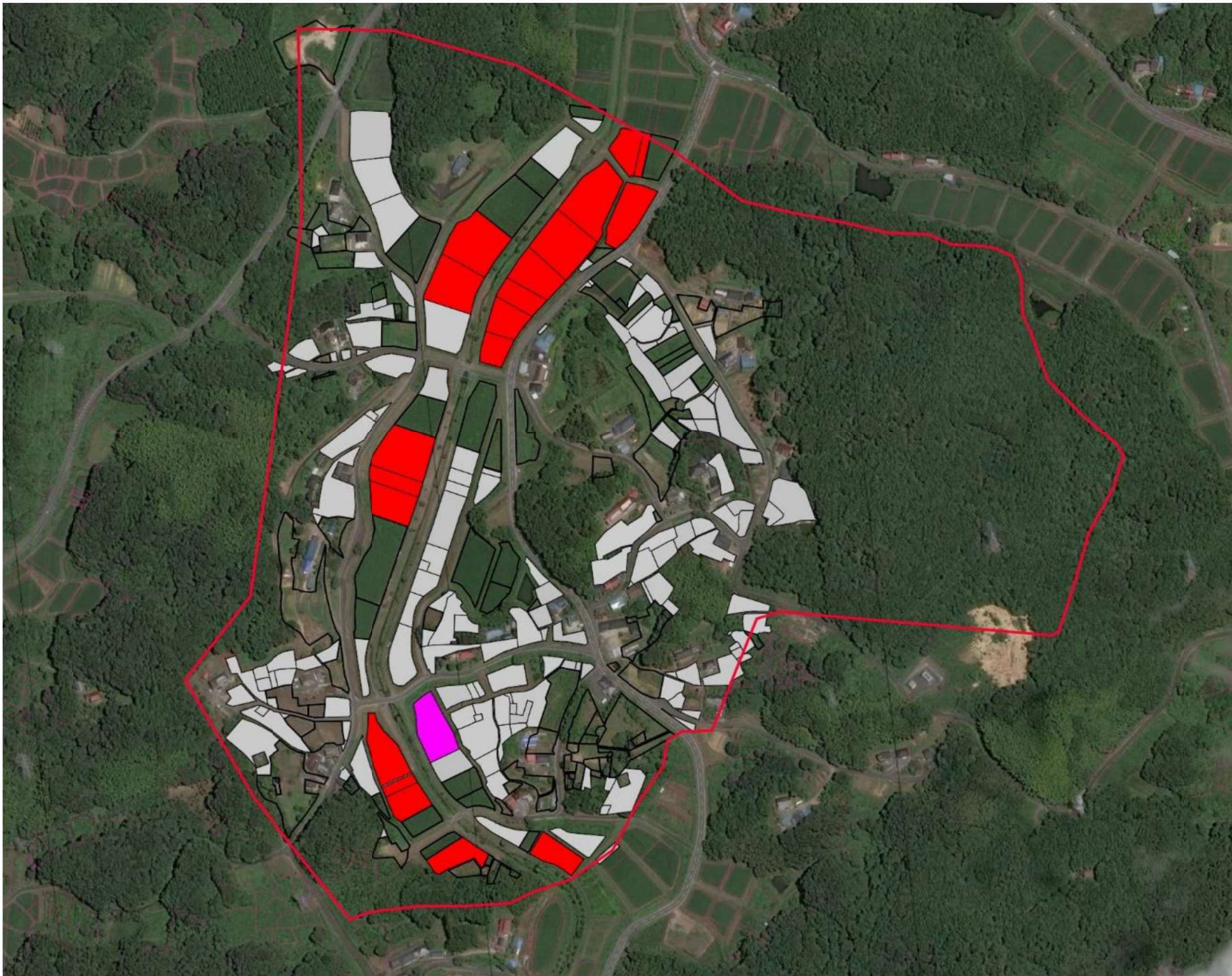


個人情報保護のため、インターネットにおいては、氏名は公表いたしません。

上記以外の耕作者の方

※着色の無い農地は今後検討

地図番号	地域計画名	目標地図名	最終更新日
1315	西田町	【集落】高野村_009_板橋	2026/1/30

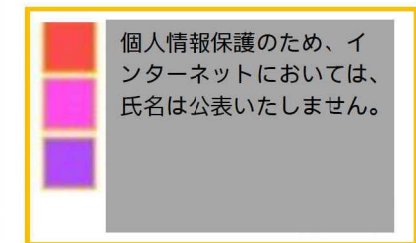
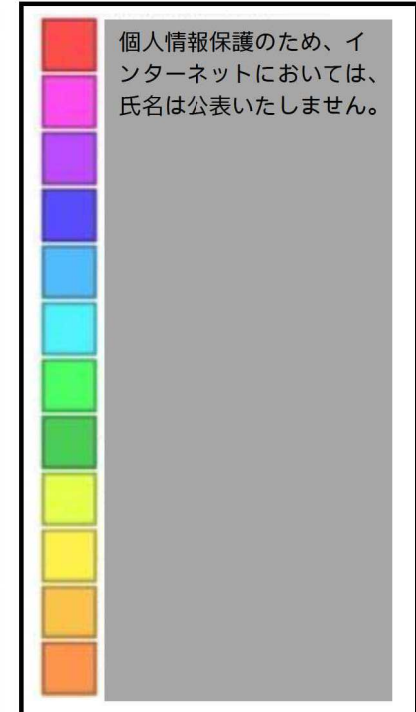
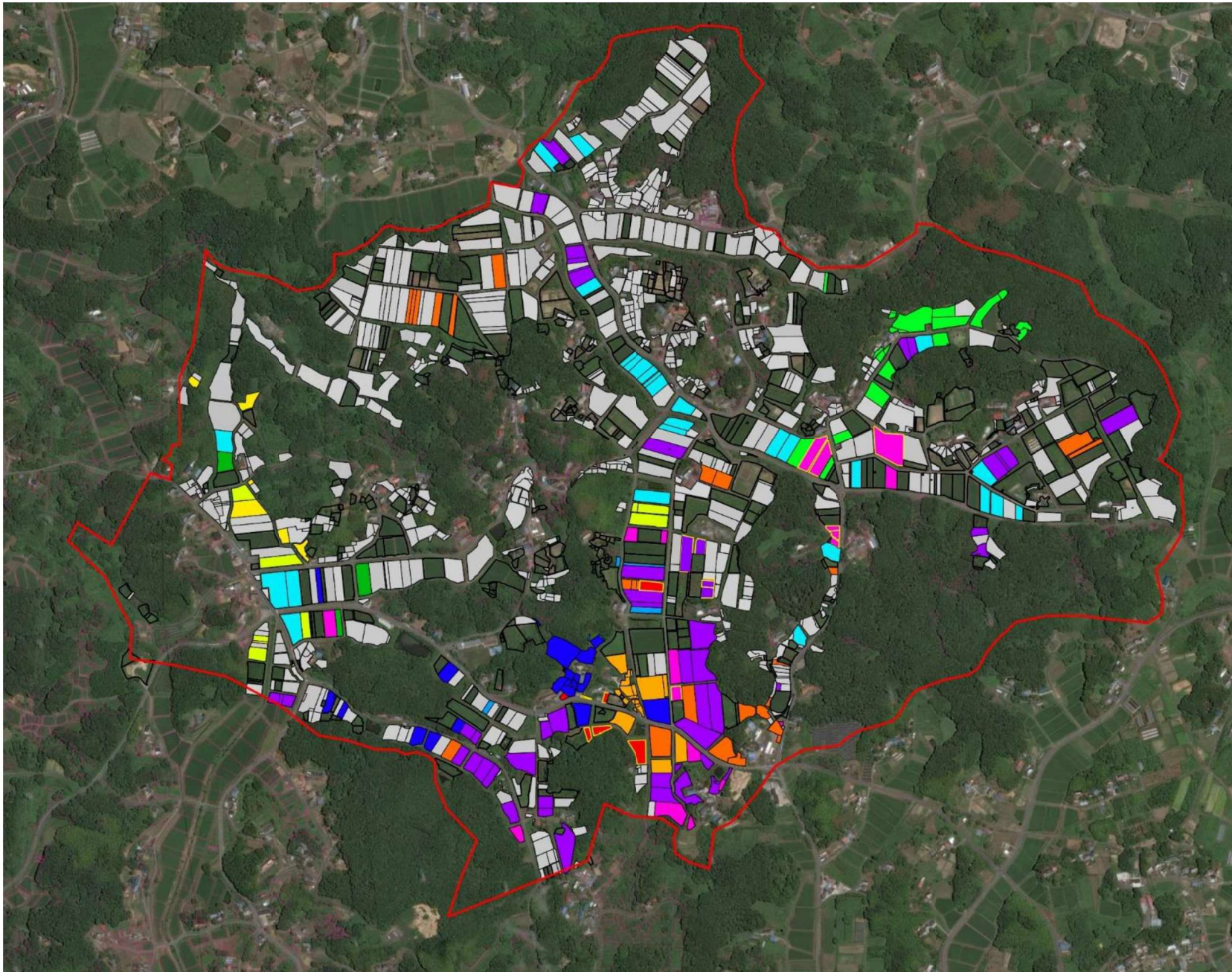


個人情報保護のため、インターネットにおいては、氏名は公表いたしません。

上記以外の耕作者の方

※着色の無い農地は今後検討

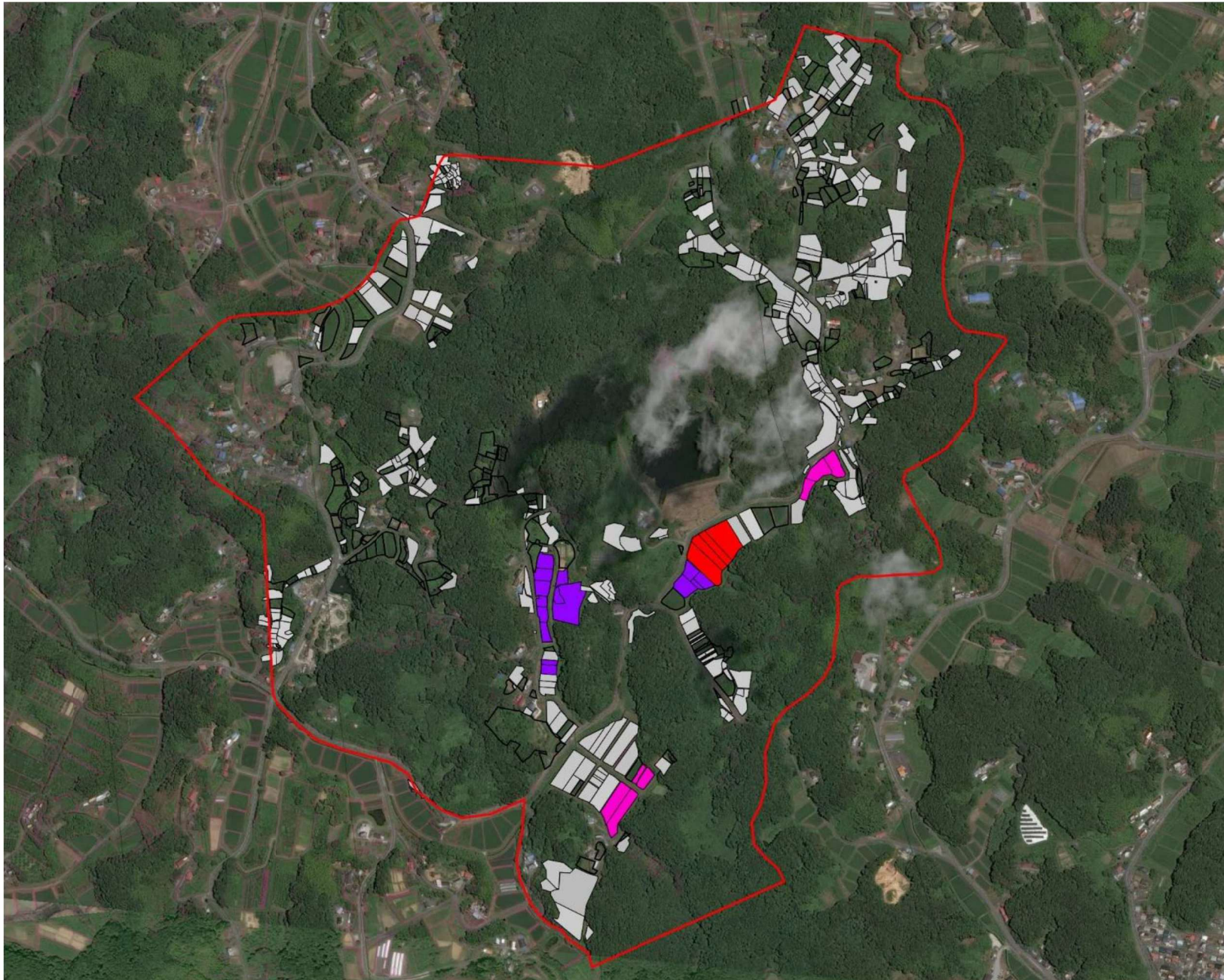
地図番号	地域計画名	目標地図名	最終更新日
1316	西田町	【集落】高野村_015_丹伊田	2026/1/30



■ 上記以外の耕作者の方

※着色の無い農地は今後検討

地図番号	地域計画名	目標地図名	最終更新日
1317	西田町	【集落】高野村_016_高柴	2026/1/30

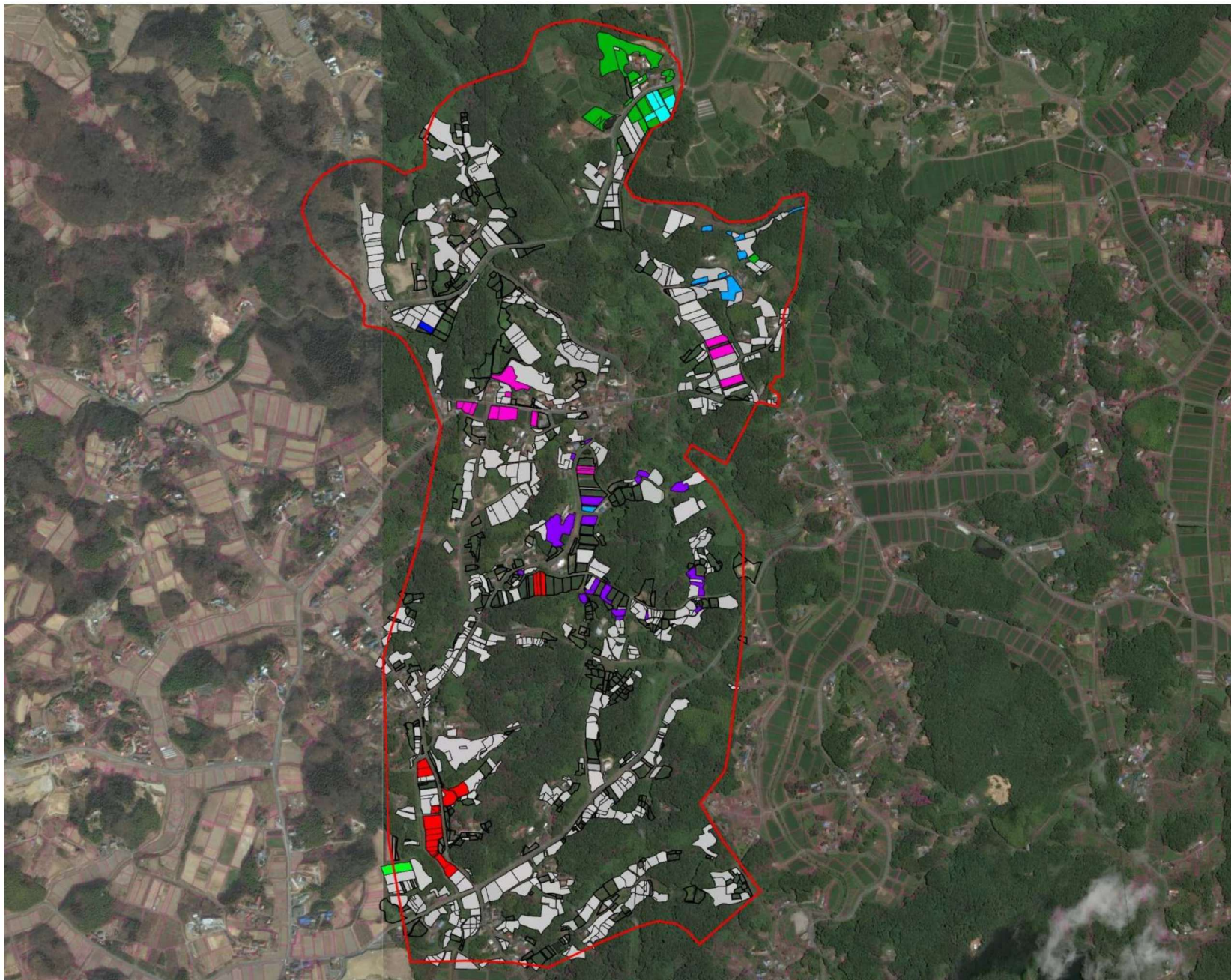


個人情報保護のため、インターネットにおいては、氏名は公表いたしません。

上記以外の耕作者の方

※着色の無い農地は今後検討

地図番号	地域計画名	目標地図名	最終更新日
1318	西田町	【集落】高野村_017_土棚	2026/1/30



個人情報保護のため、インターネットにおいては、氏名は公表いたしません。

-
-
-
-
-
-
-

上記以外の耕作者の方

※着色の無い農地は今後検討