

地域計画

策定年月日	令和7年2月27日
更新年月日	令和8年3月19日 (第1回目)
目標年度	令和11年度
市町村名 (市町村コード)	郡山市 07203
地域名 (地域内農業集落名)	中田地区 (羽広、善明寺、宮脇、倉屋敷、台、萩平、館、阿ノ山、沢又、永田、上石下、上石上、滝ノ作、北向、永橋、保戸内、権現堂、赤沼、泉田、館小綱木、折戸大平、長久保寺屋敷、久保、富金、馬石宮下、大久保、貝作、城ノ内、町、野橋、宇津熊、町田前、町、久根込、小中里、大古山高谷、前ノ内、篠坂、橋場、砂畑、道内、北作、五斗蒔田、黒木、亀石、島田、町)

注:「地域名」欄には、協議の場が設けられた区域を記載し、農林業センサスの農業集落名を記載してください。

1 地域における農業の将来の在り方

(1) 地域計画の区域の状況

区域内の農用地等面積(農業上の利用が行われる農用地等の区域)	1057.3 ha
① 農業振興地域のうち農用地区域内の農地面積	1057.3 ha
② 田の面積	512.5 ha
③ 畑の面積(果樹、茶等を含む)	539.9 ha
④ 区域内において、規模縮小などの意向のある農地面積の合計	109.0 ha
⑤ 区域内において、今後農業を担う者が引き受ける意向のある農地面積の合計	56.0 ha
(参考)区域内における80才以上の農業者の農地面積の合計	270.1 ha
うち後継者不在の農業者の農地面積の合計	- ha
(備考)	

注1:①については、農業振興地域担当部局と調整の上、記載してください。

2:②及び③については、農業委員会の農地台帳の面積(現況地目)に基づき記載してください。

3:④については、規模縮小又は離農の意向のある農地面積を記載してください。

4:⑤については、区域内に特定することができない場合には、引き受ける意向のあるすべての農地面積を記載の上、備考欄にその旨記載してください。

5:(参考)の区域内における80才以上の農業者の農地面積等については、できる限り記載するように努めてください。

6:「区域内の農用地等面積」に遊休農地が含まれている場合には、備考欄にその面積を記載してください。

(2) 地域農業の現状及び課題

中田地区は、農業者の平均年齢69.28歳と高齢化が進み、遊休農地の更なる増加が懸念されることから、持続的に農地の利用を図りながら地域の活性化を進めるためには、新規就農者を確保・育成しつつ、地域住民などを交え地域全体で農地を利用していく仕組みの構築が喫緊の課題である。

このため、分散する担い手の農地を集約化するとともに、地域で取り組める新たな作物や栽培方法を検討していく必要がある。

- ・農家の高齢化が進んでおり、その多くが後継者の目途がついておらず地域農業の将来について不安がある。
- ・農業の生産コストが上昇し、販売単価が下がり、所得が減少しており、意欲も低下している。
- ・遊休農地が年々増加してきている。
- ・鳥獣被害(イノシシ、ハクビシン、カラスなど)の被害が増えてきている。
また、電気柵等の対策についても、地域によっては支援対象にならない場合がある。
- ・中山間地であるため、日照、土壌条件及び水利条件も含め、平場に比べ条件が良くないほ場が多い。
- ・用排水路の維持管理について、高齢化が進み農業者だけでは難しい状況となってきた。
- ・市内他地区と比べて、畜産農業者が特に多い地区である。

【地域の基礎的データ】

農業者：502人(うち50歳代以下49人) ※農林業センサス2020より

団体経営体(法人・集落営農組織等) 4経営体

主な作物：水稲、野菜(露地、施設(キュウリ、トマト、アスパラガス))、果樹(ブドウ、リンゴ、カキ)、花き、花木、畜産(肉用牛、乳牛)、きのこ類 等

(3) 地域における農業の将来の在り方(作物の生産や栽培方法については、必須記載事項)

認定新規就農者等地域内の後継者の育成や、機械の共同利用なども積極的に検討していくことや、地域内で法人を設立することで後継者の確保を図るとともに、担い手への農地集約化のため、農業を担う者への農地再分配を進めることができるよう、地域と担い手が一体となって農地を利用していく体制の構築を図る。

また、地域の所得向上等の観点から、定期的な地域の話合いを行うことで、標高約300~400mという標高を活かしたブランド化を図ることや6次化製品の開発を行うことや、海老根地区においては「海老根凍み豆腐」を地域で生産すること等の当地区の特色を出す取組みを行うことを積極的に検討する。

- ・地域の実情に応じた、補助等を含めた支援策が必要であることを、地域として行政機関へ要望し、地域農業の維持がしやすい状況を整備していきたい。
- ・畜産農業者が多いことから、話合いにおいて、耕畜連携を強めていく。

2 農業の将来の在り方に向けた農用地の効率的かつ総合的な利用に関する目標

(1) 農用地の効率的かつ総合的な利用に関する方針

農地中間管理機構への貸付けを進めつつ、担い手(認定農業者、認定新規就農者、農業法人、集落営農法人)への農地の集積・集約化を基本としつつ、担い手の農作業に支障がない範囲で農業を担う者により農地利用を進める。

(2) 担い手(効率的かつ安定的な経営を営む者)に対する農用地の集積に関する目標

現状の集積率	39.5	%	将来の目標とする集積率	80	%
--------	------	---	-------------	----	---

(3) 農用地の集団化(集約化)に関する目標

令和11年度 団地面積の拡大を進める。

3 農業者及び区域内の関係者が2の目標を達成するためとるべき必要な措置

(1)農用地の集積、集団化の取組
地域の農業を担う者に農地の集積・集約化をすすめ、団地面積の拡大を進めるとともに、農作業の省力化を図る。
(2)農地中間管理機構の活用方法
地区内の農地所有者が離農するなどの場合には農地中間管理機構等を活用し、機構に貸付を進めていく。 また、農業を担う者が何らかの事情により営農の継続が困難になった場合には農地中間管理機構の機能を活用して、新たな受け手へ農地の貸付を進め、農地が荒廃しないよう努めていく。
(3)基盤整備事業への取組
基盤整備未実施の地区は、借り手がなく農地の遊休化が進んでいるため、将来に向けてほ場整備等の取組を行うことを地域で話し合いにおいて、積極的に検討していく。多面的機能支払組織も活用し、農道・用排水路等の維持管理を継続していき、担い手が効率的な農作業を行っていただける環境を整えていく。
(4)多様な経営体の確保・育成の取組
農地を次の世代に引き継げるよう、話し合いの場を定期的に持ち、地区内の新規就農者・後継者・定年帰農者などの担い手等情報の共有を図るほか、担い手には農地の集積・集約化を進め、地域ぐるみで技術や機械などの支援を行っていく。集落内農業者だけでは農地の保全は難しいと判断した際には、空き家対策も含め、集落外からの入作者について農業を担う者に加えていき、地域ぐるみで技術などの支援を行うとともに、担い手確保・育成に努める。 また、農業用機械や施設等の導入、更新等の際には補助事業等を活用するとともに、機械の共同利用なども積極的に検討していく。
(5)農業協同組合等の農業支援サービス事業者等への農作業委託の取組
地域内で農業支援サービス事業者等へ委託できる作業で可能なものがあれば順次委託することを検討する。

以下任意記載事項(地域の実情に応じて、必要な事項を選択し、取組内容を記載してください)

<input checked="" type="checkbox"/> ①鳥獣被害防止対策	<input checked="" type="checkbox"/> ②有機・減農薬・減肥料	<input type="checkbox"/> ③スマート農業	<input type="checkbox"/> ④畑地化・輸出等	<input checked="" type="checkbox"/> ⑤果樹等
<input type="checkbox"/> ⑥燃料・資源作物等	<input checked="" type="checkbox"/> ⑦保全・管理等	<input checked="" type="checkbox"/> ⑧農業用施設	<input checked="" type="checkbox"/> ⑨耕畜連携等	<input checked="" type="checkbox"/> ⑩その他

【選択した上記の取組内容】

- ①鳥獣被害が拡大しないよう防止柵等を設置に向け行政と連携し検討するとともに、目撃情報や被害情報があった場合には速やかに対応できる体制構築を行うことや点検マップの作成を行い、遊休農地の解消に努める。併せて地域内外から捕獲人材の確保・育成を進める。
- ⑤高齢化や担い手不足が進む中、園地継承も含め、果樹の産地として維持を図っていく。
- ⑦⑧多面的機能支払組織等の活動として農道、用排水路の維持管理等を継続し、さらに活動エリアの拡大等により、担い手が効率的な農作業を行っていただける環境を整えていく。
- ②⑨耕畜連携(循環型農業)を行うことについて、他地区と比べて畜産農業者が多いため、地域全体での減農薬も含め、地域内で積極的に検討を進めていく。
- ⑩協議の場においては農業者以外の方への参加も積極的に行い、農業のみならず課題解決を図っていく。

4 地域内の農業を担う者一覧(目標地図に位置付ける者)

属性	農業を担う者 (氏名・名称)	現状			10年後 (目標年度:令和 11 年度)				
		経営作物等	経営面積	作業受託 面積	経営作物等	経営面積	作業受託 面積	目標地図上 の表示	備考
1	認農 A	肉用牛(繁殖)	1.7 ha	ha	肉用牛(繁殖)	3.1 ha	ha	各地図に記載	
2	認農 B	椎茸(原木)	1.8 ha	ha	椎茸(原木)	0.6 ha	ha	各地図に記載	
3	認農 C	肉用牛(繁殖)	6.5 ha	ha	肉用牛(繁殖)	8.1 ha	ha	各地図に記載	
4	認農 D	肉用牛(繁殖)	2.0 ha	ha	肉用牛(繁殖)	3.7 ha	ha	各地図に記載	
5	認農 E	肉用牛(繁殖)	2.9 ha	ha	肉用牛(繁殖)	2.9 ha	ha	各地図に記載	
6	認農 F	酪農	0.0 ha	ha	酪農	1.5 ha	ha	各地図に記載	
7	認農 G	肉用牛(肥育・哺育)	1.1 ha	ha	肉用牛(肥育・哺育)	1.2 ha	ha	各地図に記載	
8	認農 H	椎茸(原木)	0.7 ha	ha	椎茸(原木)	0.6 ha	ha	各地図に記載	
9	認農 I	稲作	1.9 ha	ha	稲作	3.3 ha	ha	各地図に記載	
10	認農 J	酪農+肉用牛	16.7 ha	ha	酪農+肉用牛	16.9 ha	ha	各地図に記載	
11	認農 K	肉用牛(和牛繁殖)	1.0 ha	ha	肉用牛(和牛繁殖)	1.4 ha	ha	各地図に記載	
12	認農 L	肉用牛(繁殖)	0.0 ha	ha	肉用牛(繁殖)	2.1 ha	ha	各地図に記載	
13	認農 M	肉用牛(繁殖)	1.7 ha	ha	肉用牛(繁殖)	1.6 ha	ha	各地図に記載	
14	認農 N	工芸作物(葉タバコ)	3.2 ha	ha	工芸作物(葉タバコ)	4.8 ha	ha	各地図に記載	
15	認農 O	果樹	3.1 ha	ha	果樹	4.9 ha	ha	各地図に記載	
16	認農 P	稲作	1.4 ha	ha	稲作	2.0 ha	ha	各地図に記載	
17	認農 Q	酪農+肉用牛(繁殖)	1.6 ha	ha	酪農+肉用牛(繁殖)	2.7 ha	ha	各地図に記載	
18	認農 R	菌床しいたけ	2.4 ha	ha	菌床しいたけ	3.5 ha	ha	各地図に記載	
19	認農 S	肉用牛(繁殖)	1.7 ha	ha	肉用牛(繁殖)	2.3 ha	ha	各地図に記載	
20	認農 T	肉用牛(飼育・繁殖)	3.0 ha	ha	肉用牛(飼育・繁殖)	3.1 ha	ha	各地図に記載	
21	認農 U	稲作	0.0 ha	ha	稲作	7.0 ha	ha	各地図に記載	
22	認農 V	稲作	0.5 ha	ha	稲作	1.9 ha	ha	各地図に記載	
23	認農 W	施設野菜+露地野菜	2.8 ha	ha	施設野菜+露地野菜	1.6 ha	ha	各地図に記載	
24	認農 X	稲作+露地野菜	0.0 ha	ha	稲作+露地野菜	2.5 ha	ha	各地図に記載	
25	認農 Y	稲作+露地野菜	0.3 ha	ha	稲作+露地野菜	0.4 ha	ha	各地図に記載	
26	認農 Z	肉用牛(肥育)	0.0 ha	ha	肉用牛(肥育)	0.0 ha	ha	各地図に記載	農地なし
27	認農 AA	稲作+露地野菜	1.7 ha	ha	稲作+露地野菜	3.1 ha	ha	各地図に記載	
28	認農 AB	稲作	0.8 ha	ha	稲作	6.1 ha	ha	各地図に記載	
29	認農 AC	露地野菜	4.1 ha	ha	露地野菜	4.1 ha	ha	各地図に記載	
30	認農 AD	その他作物	1.9 ha	ha	その他作物	1.9 ha	ha	各地図に記載	
31	認農 AE	肉用牛	0.8 ha	ha	肉用牛	2.2 ha	ha	各地図に記載	
32	利用者 AF	稲作	2.0 ha	ha	稲作	2.0 ha	ha	各地図に記載	
33	利用者 AG	稲作	0.7 ha	ha	稲作	0.4 ha	ha	各地図に記載	
34	利用者 AH	肉用(繁殖)	1.1 ha	ha	肉用(繁殖)	2.6 ha	ha	各地図に記載	
35	利用者 AI	露地野菜+施設野菜	0.1 ha	ha	露地野菜+施設野菜	0.1 ha	ha	各地図に記載	
36	利用者 AJ	稲作	2.5 ha	ha	稲作	1.5 ha	ha	各地図に記載	
37	利用者 AK	稲作	1.7 ha	ha	稲作	1.7 ha	ha	各地図に記載	
38	利用者 AL	稲作	1.5 ha	ha	稲作	1.5 ha	ha	各地図に記載	
39	利用者 AM	稲作	2.8 ha	ha	稲作	0.1 ha	ha	各地図に記載	
40	利用者 AN	稲作	0.9 ha	ha	稲作	0.7 ha	ha	各地図に記載	
41	利用者 AO	稲作	0.0 ha	ha	稲作	1.2 ha	ha	各地図に記載	
42	利用者 AP	稲作	1.0 ha	ha	稲作	1.0 ha	ha	各地図に記載	
43	利用者 AQ	稲作	1.1 ha	ha	稲作	1.1 ha	ha	各地図に記載	
44	利用者 AR	稲作	2.1 ha	ha	稲作	5.1 ha	ha	各地図に記載	
45	利用者 AS	稲作	0.7 ha	ha	稲作	1.2 ha	ha	各地図に記載	
46	利用者 AT	稲作	0.1 ha	ha	稲作	0.1 ha	ha	各地図に記載	
47	利用者 AU	稲作	1.3 ha	ha	稲作	1.3 ha	ha	各地図に記載	
48	利用者 AV	稲作	2.6 ha	ha	稲作	2.8 ha	ha	各地図に記載	
49	利用者 AW	稲作	1.2 ha	ha	稲作	1.7 ha	ha	各地図に記載	
50	利用者 AX	稲作	1.5 ha	ha	稲作	1.5 ha	ha	各地図に記載	
51	利用者 AY	稲作	2.3 ha	ha	稲作	2.6 ha	ha	各地図に記載	
52	利用者 AZ	稲作	1.9 ha	ha	稲作	1.2 ha	ha	各地図に記載	
53	利用者 BA	稲作	1.1 ha	ha	稲作	0.7 ha	ha	各地図に記載	
54	利用者 BB	稲作	1.9 ha	ha	稲作	3.0 ha	ha	各地図に記載	
55	利用者 BC	稲作	2.8 ha	ha	稲作	3.7 ha	ha	各地図に記載	
56	利用者 BD	稲作	2.4 ha	ha	稲作	2.6 ha	ha	各地図に記載	
57	利用者 BE	稲作	1.1 ha	ha	稲作	0.8 ha	ha	各地図に記載	
58	利用者 BF	稲作	1.6 ha	ha	稲作	2.6 ha	ha	各地図に記載	
59	利用者 BG	稲作	0.6 ha	ha	稲作	2.1 ha	ha	各地図に記載	
60	利用者 BH	稲作	2.3 ha	ha	稲作	3.0 ha	ha	各地図に記載	
61	利用者 BI	稲作	0.0 ha	ha	稲作	0.1 ha	ha	各地図に記載	
62	利用者 BJ	稲作	0.6 ha	ha	稲作	1.2 ha	ha	各地図に記載	
63	利用者 BK	稲作	0.3 ha	ha	稲作	0.7 ha	ha	各地図に記載	
64	利用者 BL	稲作	1.2 ha	ha	稲作	1.5 ha	ha	各地図に記載	
65	利用者 BM	稲作	2.7 ha	ha	稲作	2.6 ha	ha	各地図に記載	
66	利用者 BN	稲作	1.0 ha	ha	稲作	1.1 ha	ha	各地図に記載	
67	利用者 BO	稲作	0.7 ha	ha	稲作	0.5 ha	ha	各地図に記載	
68	利用者 BP	稲作	0.5 ha	ha	稲作	0.4 ha	ha	各地図に記載	
69	利用者 BQ	稲作	0.0 ha	ha	稲作	0.2 ha	ha	各地図に記載	
70	利用者 BR	稲作	1.2 ha	ha	稲作	1.1 ha	ha	各地図に記載	
71	利用者 BS	稲作	0.4 ha	ha	稲作	0.4 ha	ha	各地図に記載	
72	利用者 BT	稲作	0.9 ha	ha	稲作	1.2 ha	ha	各地図に記載	
73	利用者 BU	稲作+野菜	1.4 ha	ha	稲作+野菜	0.9 ha	ha	各地図に記載	
74	利用者 BV	稲作+野菜	0.9 ha	ha	稲作+野菜	3.9 ha	ha	各地図に記載	
75	利用者 BW	稲作+繁殖牛	1.3 ha	ha	稲作+繁殖牛	1.3 ha	ha	各地図に記載	
76	利用者 BX	稲作+きゅうり	0.0 ha	ha	稲作+きゅうり	2.2 ha	ha	各地図に記載	

77	利用者	BY	稲作+露地野菜	0.6	ha	ha	稲作+露地野菜	2.8	ha	ha	各地図に記載
78	利用者	BZ	稲作+露地野菜	1.6	ha	ha	稲作+露地野菜	1.7	ha	ha	各地図に記載
79	利用者	CA	稲作+たばこ	3.7	ha	ha	稲作+たばこ	1.2	ha	ha	各地図に記載
80	利用者	CB	稲作+野菜	1.7	ha	ha	稲作+野菜	1.7	ha	ha	各地図に記載
81	利用者	CC	稲作+花木	2.1	ha	ha	稲作+花木	2.1	ha	ha	各地図に記載
82	利用者	CD	稲作+花木	0.1	ha	ha	稲作+花木	0.1	ha	ha	各地図に記載
83	利用者	CE	稲作+花木	0.6	ha	ha	稲作+花木	0.6	ha	ha	各地図に記載
84	利用者	CF	施設野菜+稲作	1.9	ha	ha	施設野菜+稲作	2.2	ha	ha	各地図に記載
85	利用者	CG	施設野菜	1.7	ha	ha	施設野菜	1.1	ha	ha	各地図に記載
86	利用者	CH	露地野菜	0.2	ha	ha	露地野菜	0.2	ha	ha	各地図に記載
87	利用者	CI	畜産	2.7	ha	ha	畜産	1.0	ha	ha	各地図に記載
88	利用者	CJ	肉用牛(繁殖)+工業農作物	0.8	ha	ha	肉用牛(繁殖)+工業農作物	0.8	ha	ha	各地図に記載
89	利用者	CK	露地野菜	0.5	ha	ha	露地野菜	0.5	ha	ha	各地図に記載
90	利用者	CL	稲作+露地野菜	0.0	ha	ha	稲作+露地野菜	0.5	ha	ha	各地図に記載
91	利用者	CM	稲作+露地野菜	0.6	ha	ha	稲作+露地野菜	0.6	ha	ha	各地図に記載
92	利用者	CN	稲作+露地野菜	1.4	ha	ha	稲作+露地野菜	1.5	ha	ha	各地図に記載
93	利用者	CO	稲作+露地野菜	1.1	ha	ha	稲作+露地野菜	1.1	ha	ha	各地図に記載
94	利用者	CP	稲作+露地野菜	0.0	ha	ha	稲作+露地野菜	1.0	ha	ha	各地図に記載
95	利用者	CQ	稲作+露地野菜	0.9	ha	ha	稲作+露地野菜	1.6	ha	ha	各地図に記載
96	利用者	CR	稲作+露地野菜	1.4	ha	ha	稲作+露地野菜	2.5	ha	ha	各地図に記載
97	利用者	CS	稲作+露地野菜	1.4	ha	ha	稲作+露地野菜	1.4	ha	ha	各地図に記載
98	利用者	CT	稲作+露地野菜	3.1	ha	ha	稲作+露地野菜	3.3	ha	ha	各地図に記載
99	利用者	CU	稲作+露地野菜	0.0	ha	ha	稲作+露地野菜	3.5	ha	ha	各地図に記載
100	利用者	CV	稲作+露地野菜	1.2	ha	ha	稲作+露地野菜	1.6	ha	ha	各地図に記載
101	利用者	CW	稲作+露地野菜	0.0	ha	ha	稲作+露地野菜	0.2	ha	ha	各地図に記載
102	利用者	CX	稲作+露地野菜	2.6	ha	ha	稲作+露地野菜	2.7	ha	ha	各地図に記載
103	利用者	CY	稲作+露地野菜	3.7	ha	ha	稲作+露地野菜	2.7	ha	ha	各地図に記載
104	利用者	CZ	稲作+露地野菜	1.3	ha	ha	稲作+露地野菜	1.3	ha	ha	各地図に記載
105	利用者	DA	稲作+露地野菜	0.0	ha	ha	稲作+露地野菜	0.2	ha	ha	各地図に記載
106	利用者	DB	稲作+露地野菜	0.4	ha	ha	稲作+露地野菜	0.6	ha	ha	各地図に記載
107	利用者	DC	稲作+露地野菜	3.5	ha	ha	稲作+露地野菜	3.4	ha	ha	各地図に記載
108	利用者	DD	稲作+露地野菜	0.4	ha	ha	稲作+露地野菜	1.8	ha	ha	各地図に記載
109	利用者	DE	稲作+露地野菜	1.8	ha	ha	稲作+露地野菜	0.6	ha	ha	各地図に記載
110	利用者	DF	稲作+露地野菜	0.4	ha	ha	稲作+露地野菜	0.6	ha	ha	各地図に記載
111	利用者	DG	稲作+露地野菜	1.7	ha	ha	稲作+露地野菜	2.3	ha	ha	各地図に記載
112	利用者	DH	稲作+露地野菜	0.0	ha	ha	稲作+露地野菜	1.4	ha	ha	各地図に記載
113	利用者	DI	稲作+露地野菜	0.6	ha	ha	稲作+露地野菜	1.1	ha	ha	各地図に記載
114	利用者	DJ	稲作+露地野菜	2.1	ha	ha	稲作+露地野菜	2.0	ha	ha	各地図に記載
115	利用者	DK	稲作+露地野菜	0.0	ha	ha	稲作+露地野菜	1.3	ha	ha	各地図に記載
116					ha	ha			ha	ha	

目標地図の見方

「目標地図」は、地域計画の中で「農業を担う者」として位置付けられた方が、将来（おおむね10年後）、具体的にどの農地を耕作する見込みなのかを、地図で表したものです。

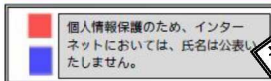
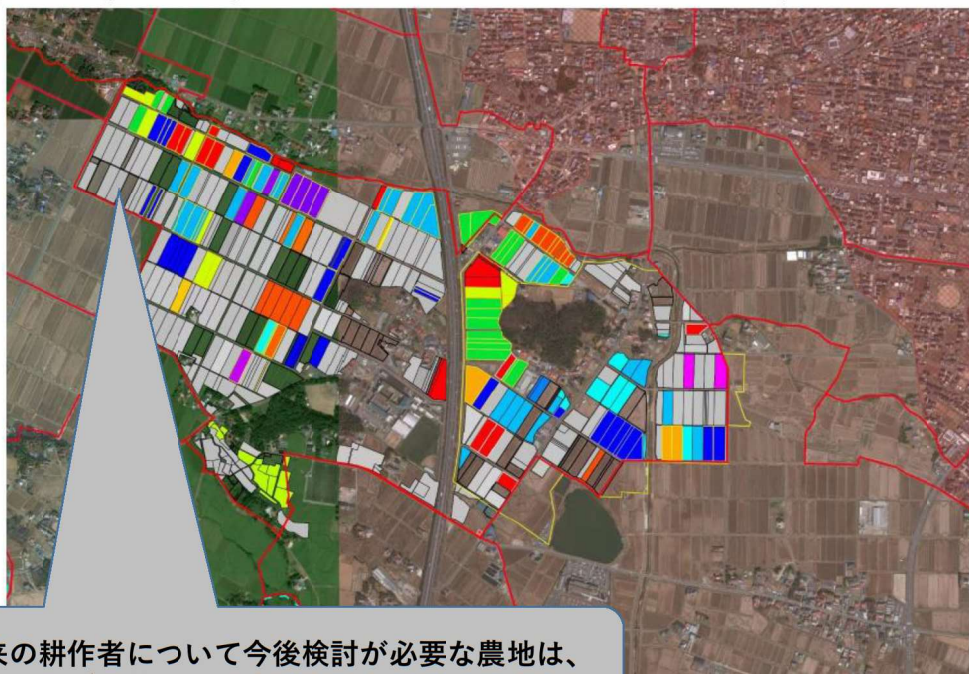
地図は、人・農地プランまたは農業集落単位で作成しています。

地域計画上の「農業を担う者」の氏名と、地図上の色を示しています。
枠の色は、地図上の農地の枠線の色を表しています。

※農業を営んでいても、地域計画上の「農業を担う者」になっていない方の氏名は、記載されておりません。

※枠囲みは、地図の作成作業の過程でランダムに決定しており、何らかの基準等によりグループ分けしたものではありません。

地図番号	地域計画名	目標地図名	最終更新日
0106	大槻町	【プラン】大槻町山下	2024/12/27



枠線が黒色の農地

枠線が黄色の農地

枠線が白色の農地

将来の耕作者について今後検討が必要な農地は、着色されず、枠のみの表示となっています。

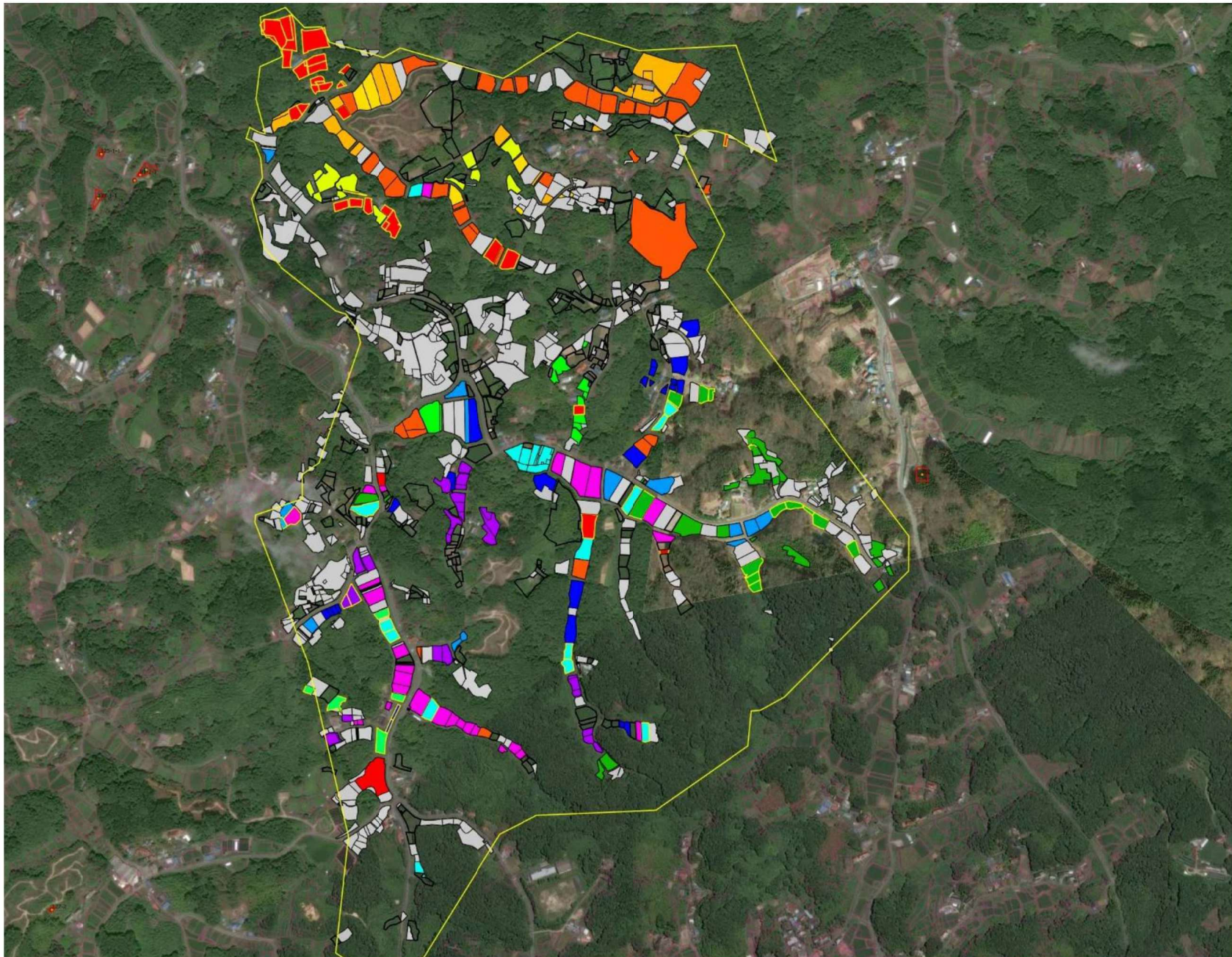
上記以外の耕作者の方

※着色の無い農地は今後検討

地域計画上の「農業を担う者」になっていない農業者の方が耕作予定の農地は、グレー（灰色）で表示しています。

二重線の枠は、地図上の農地の枠が白色の農地を表しています。

地図番号	地域計画名	目標地図名	最終更新日
1403	中田町	【プラン】中田町木目沢	2026/1/30



個人情報保護のため、インターネットにおいては、氏名は公表いたしません。

Red, Pink, Purple, Blue, Cyan, Green, Yellow, Orange

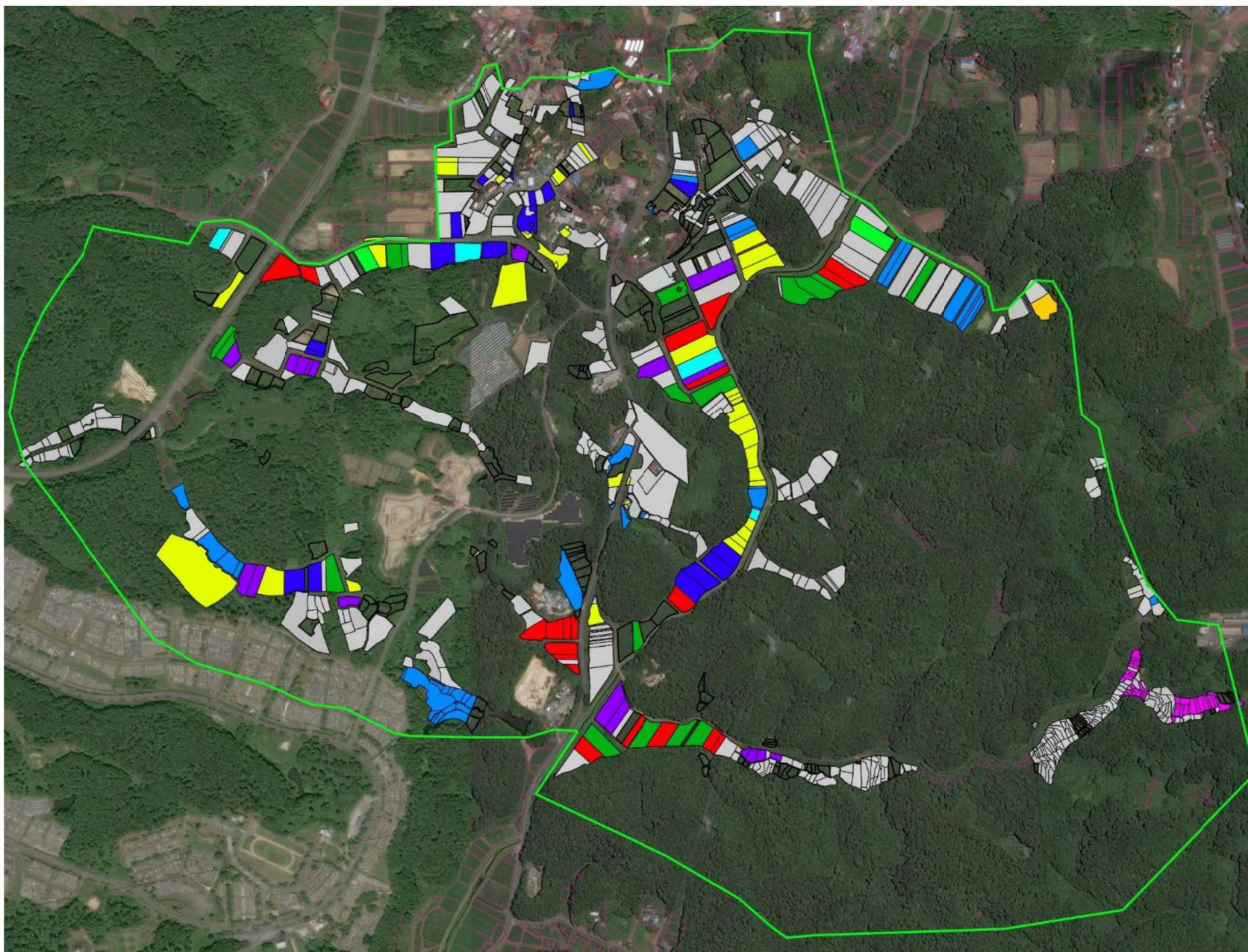
個人情報保護のため、インターネットにおいては、氏名は公表いたしません。

Red, Pink, Purple, Blue, Cyan, Green


Grey box: 上記以外の耕作者の方

※着色の無い農地は今後検討

地図番号	地域計画名	目標地図名	最終更新日
1406 1407	中田町	【集落】宮城村_001_町（高倉） 【集落】宮城村_002_羽広	2026/1/30

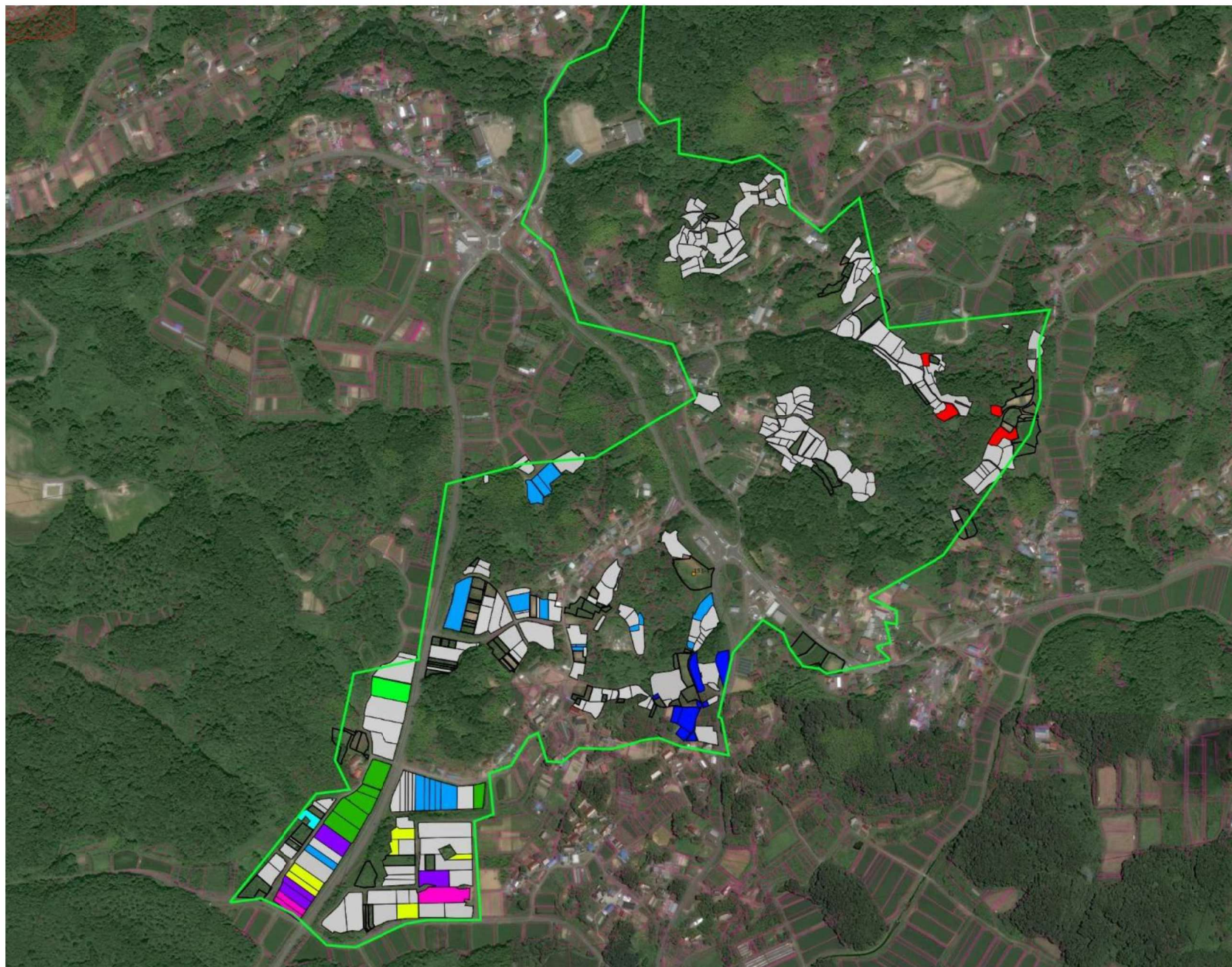


個人情報保護のため、インターネットにおいては、氏名は公表いたしません。


 上記以外の耕作者の方

※着色の無い農地は今後検討

地図番号	地域計画名	目標地図名	最終更新日
1408 1413	中田町	【集落】宮城村_003_善明寺 【集落】宮城村_008_館	2026/1/30

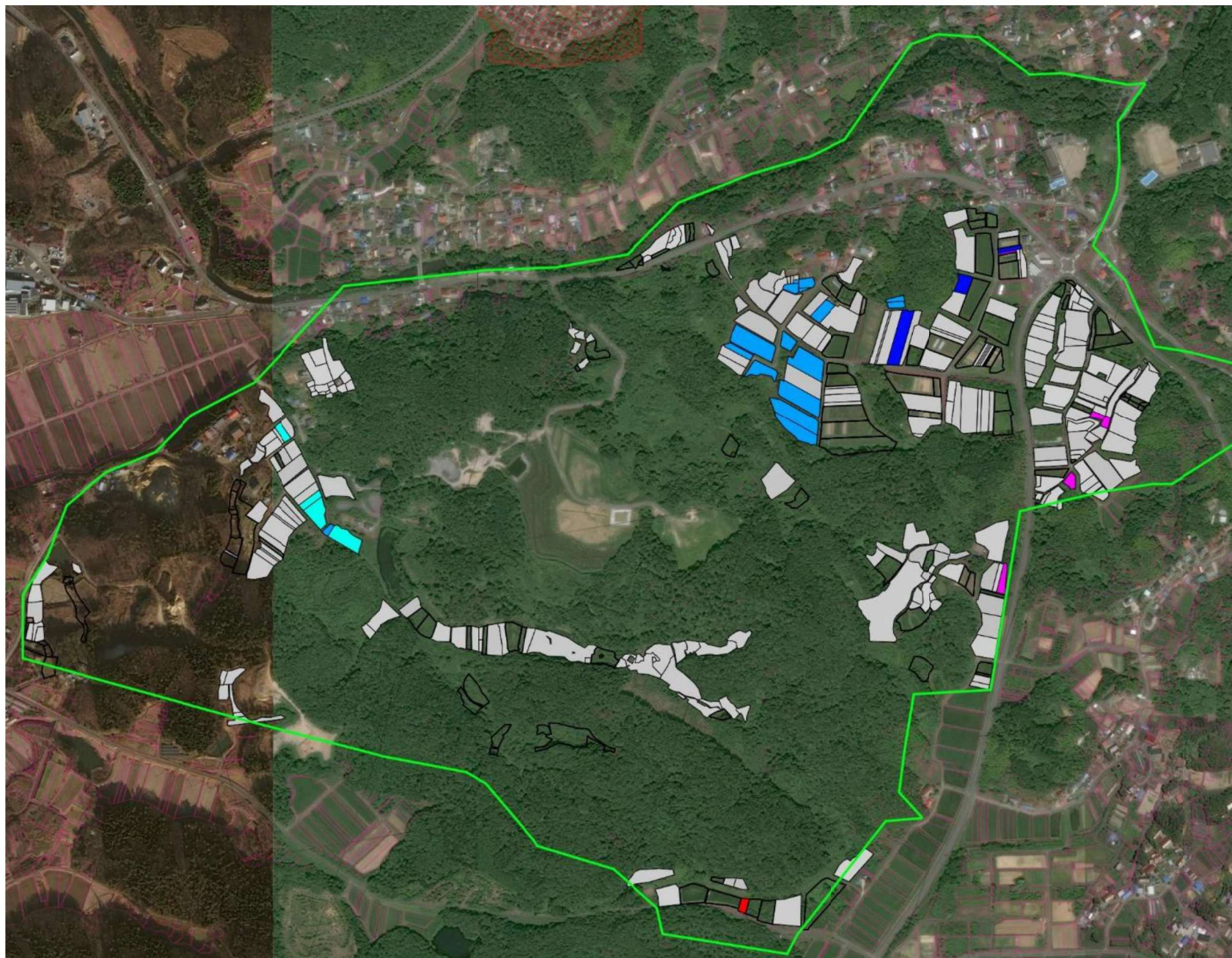


個人情報保護のため、インターネットにおいては、氏名は公表いたしません。

 上記以外の耕作者の方

※着色の無い農地は今後検討

地図番号	地域計画名	目標地図名	最終更新日
1409 1410	中田町	【集落】宮城村_004_宮脇 【集落】宮城村_005_倉屋敷	2026/1/30

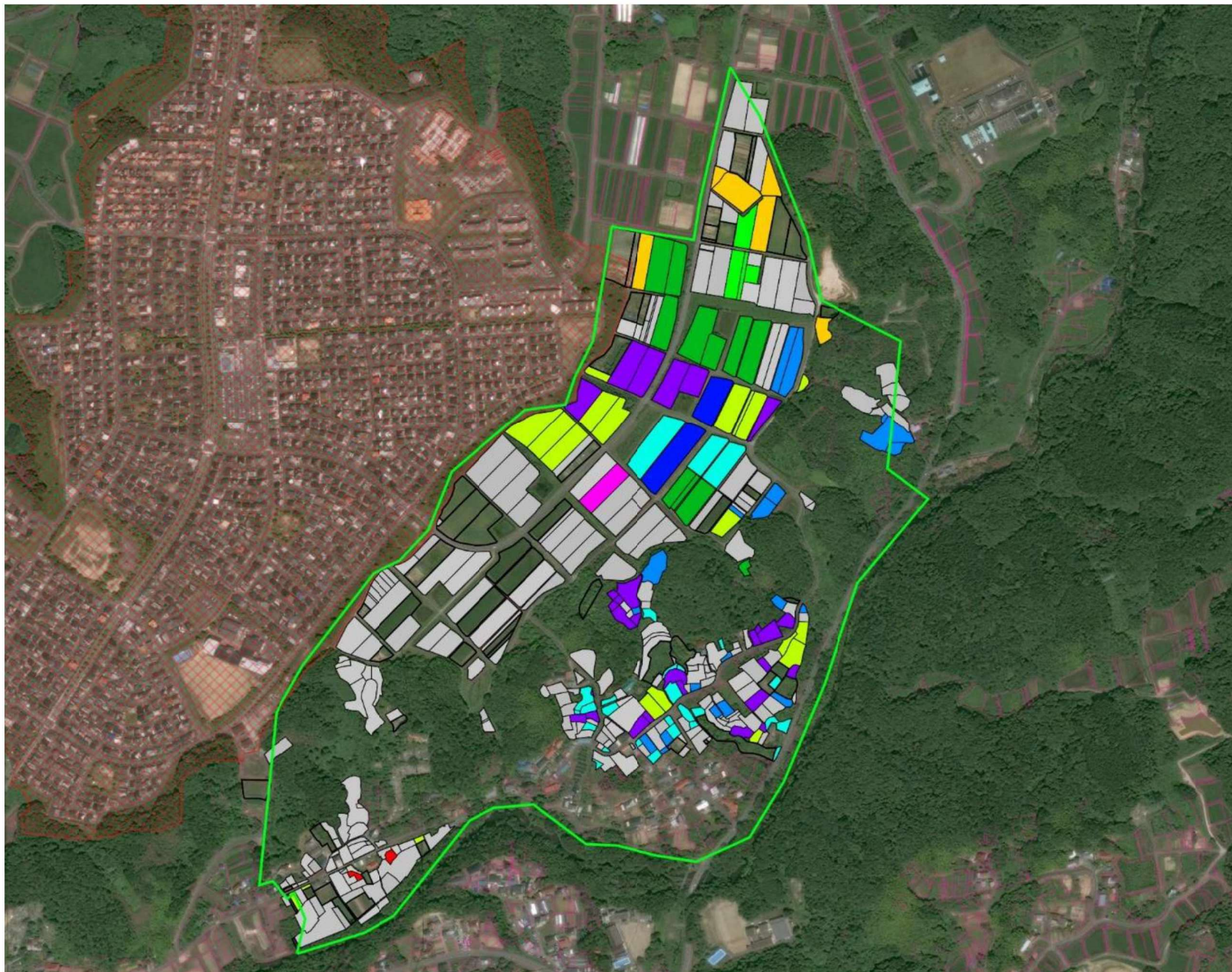


個人情報保護のため、インターネットにおいては、氏名は公表いたしません。

上記以外の耕作者の方

※着色の無い農地は今後検討

地図番号	地域計画名	目標地図名	最終更新日
1411 1412	中田町	【集落】宮城村_006_台 【集落】宮城村_007_萩平	2026/1/30

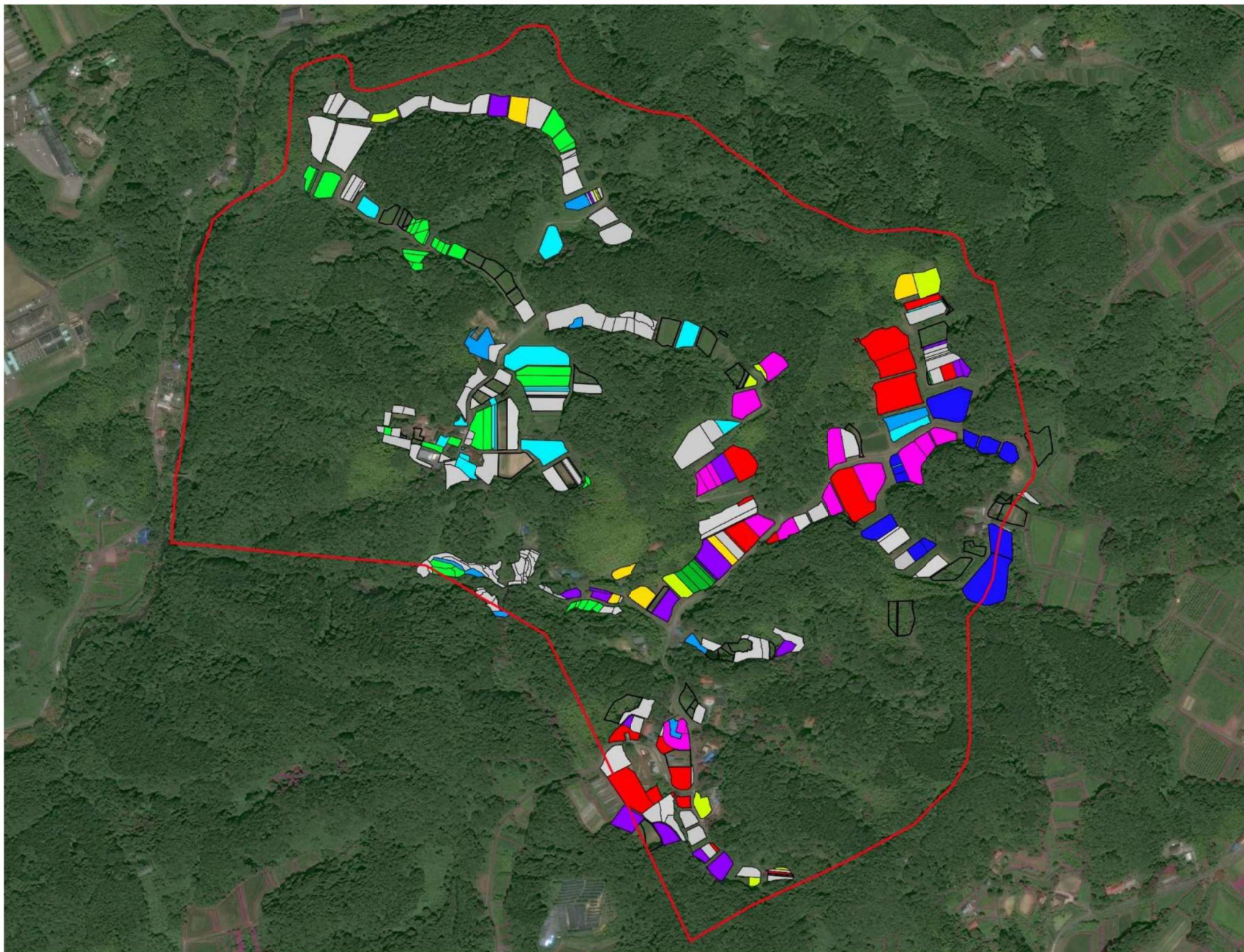


個人情報保護のため、インターネットにおいては、氏名は公表いたしません。

■ 上記以外の耕作者の方

※着色の無い農地は今後検討

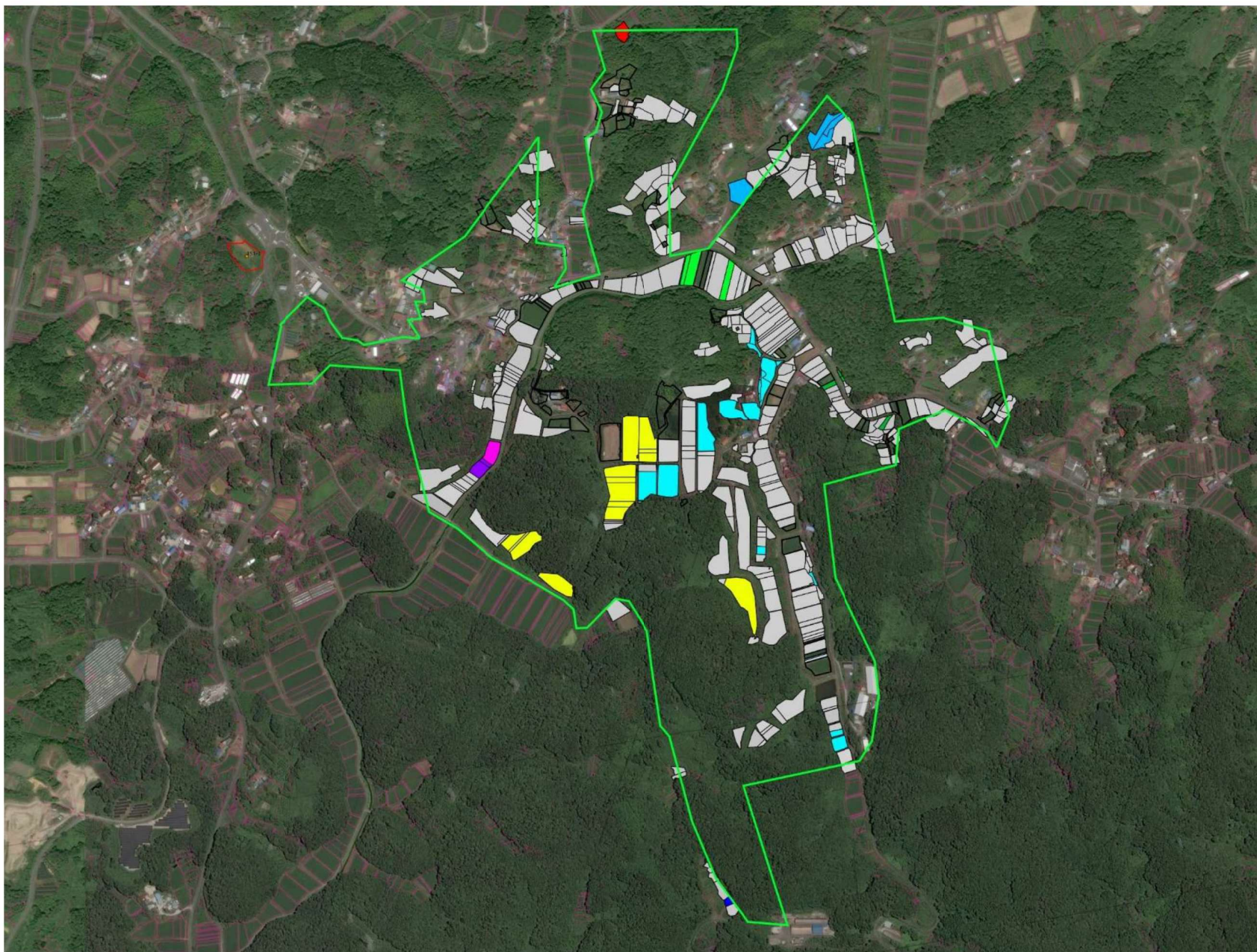
地図番号	地域計画名	目標地図名	最終更新日
1414	中田町	【集落】宮城村_010_阿ノ山	2026/1/30



上記以外の耕作者の方

※着色の無い農地は今後検討

地図番号	地域計画名	目標地図名	最終更新日
1415 1421	中田町	【集落】宮城村_011_沢又 【集落】宮城村_020_永橋	2026/1/30

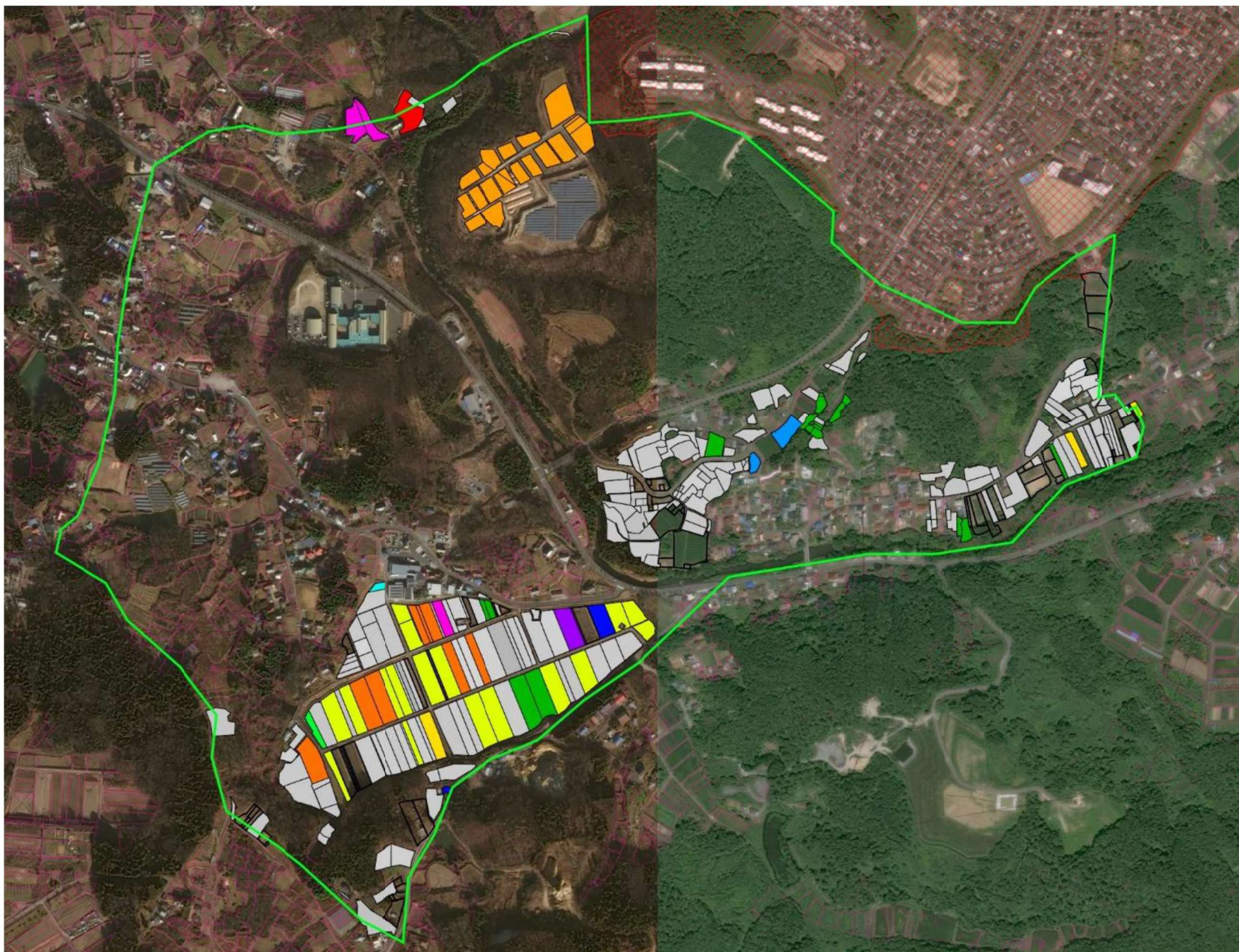


個人情報保護のため、インターネットにおいては、氏名は公表いたしません。

上記以外の耕作者の方

※着色の無い農地は今後検討

地図番号	地域計画名	目標地図名	最終更新日
1416 1424	中田町	【集落】宮城村_012_永田 【集落】宮城村_024_赤沼	2026/1/30

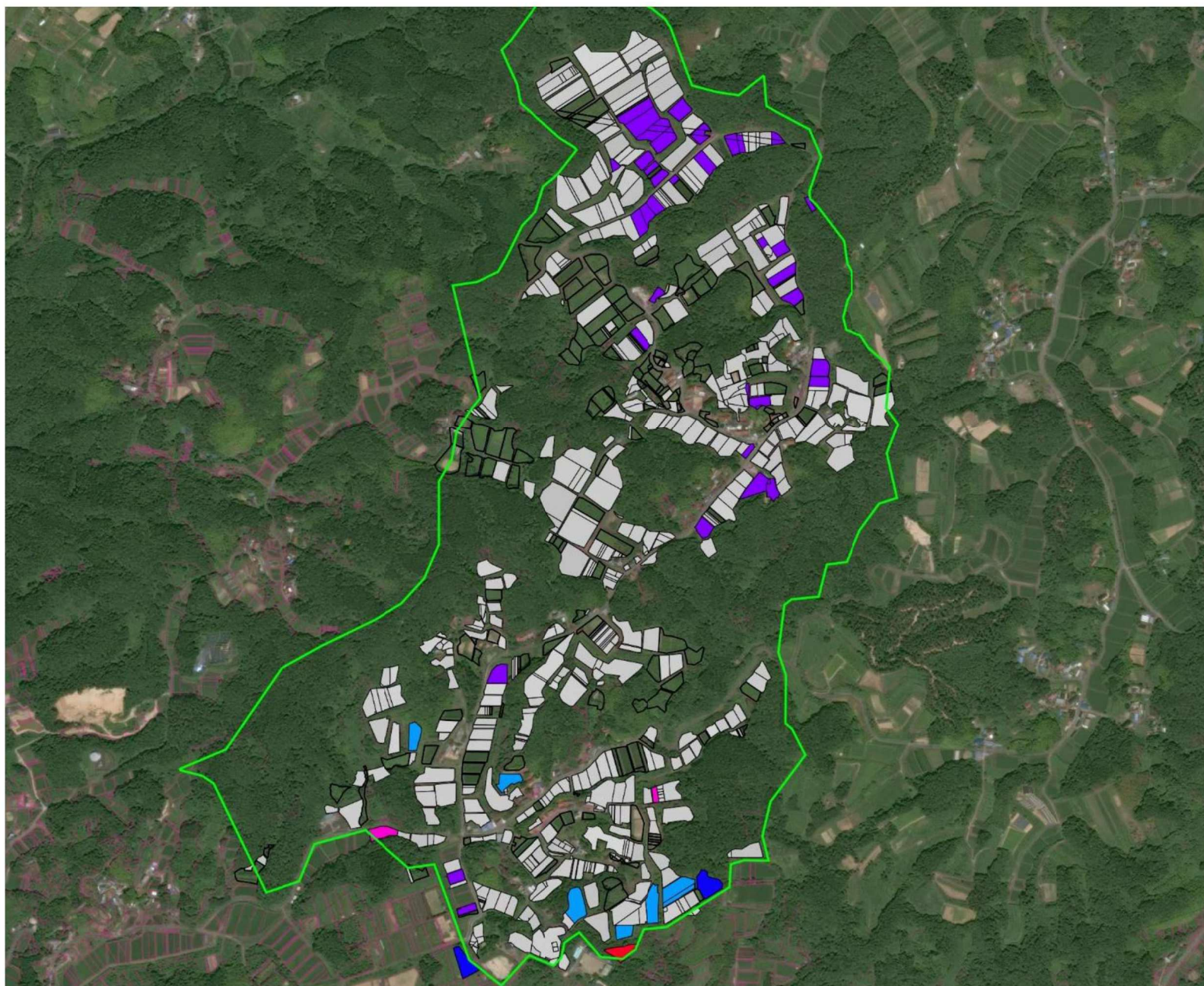


個人情報保護のため、インターネットにおいては、氏名は公表いたしません。

■ 上記以外の耕作者の方

※着色の無い農地は今後検討

地図番号	地域計画名	目標地図名	最終更新日
1417 1418	中田町	【集落】宮城村_015_上石下 【集落】宮城村_016_上石上	2026/1/30

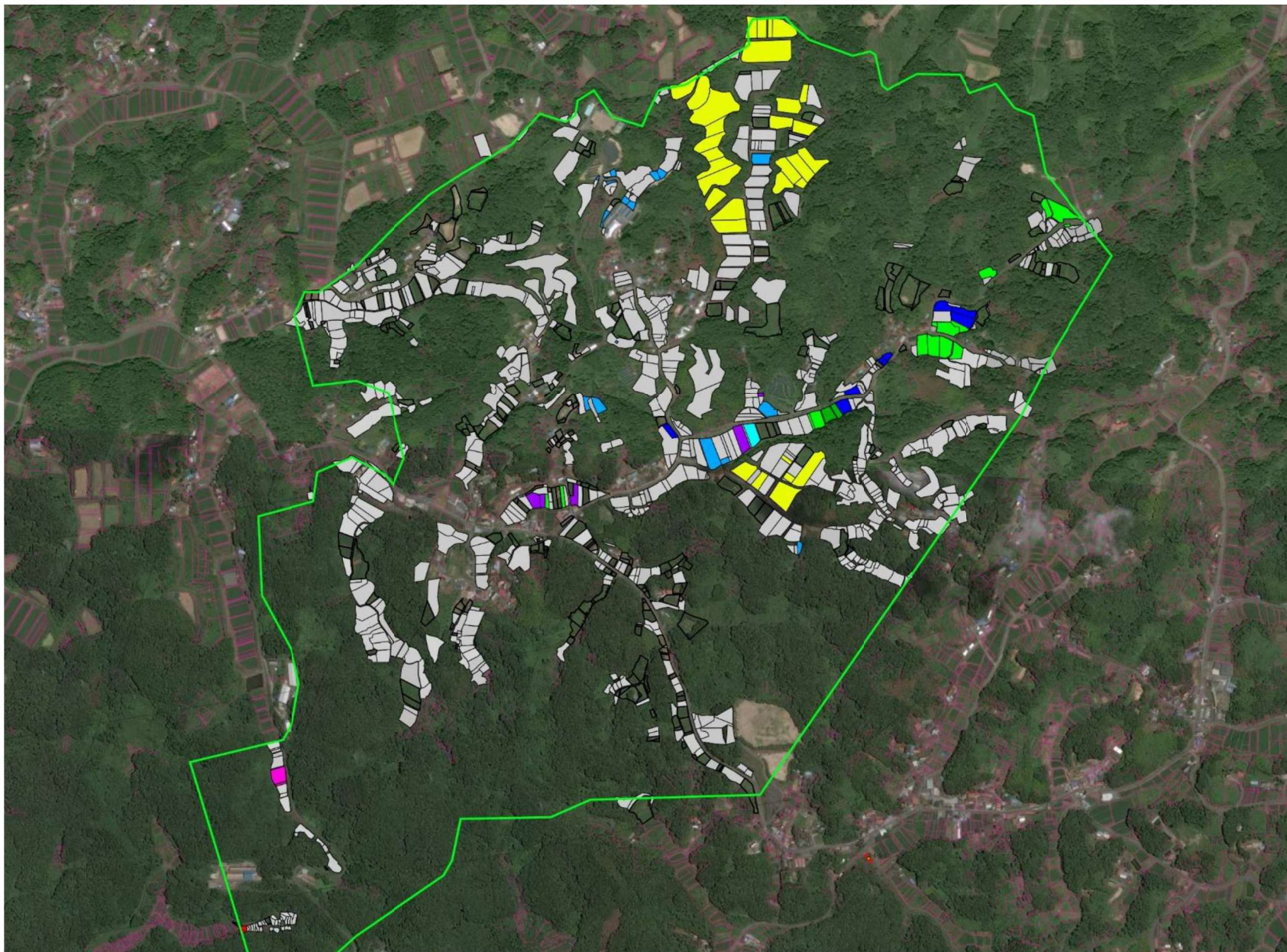


個人情報保護のため、インターネットにおいては、氏名は公表いたしません。


上記以外の耕作者の方

※着色の無い農地は今後検討

地図番号	地域計画名	目標地図名	最終更新日
1419 1420 1425	中田町	【集落】宮城村_018_滝ノ作 【集落】宮城村_019_北向 【集落】宮城村_025_泉田	2026/1/30

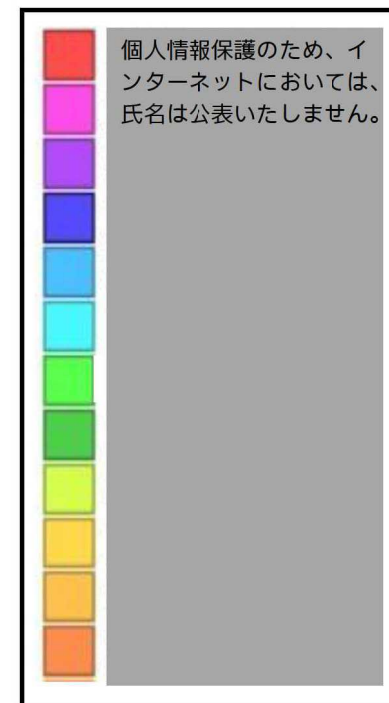
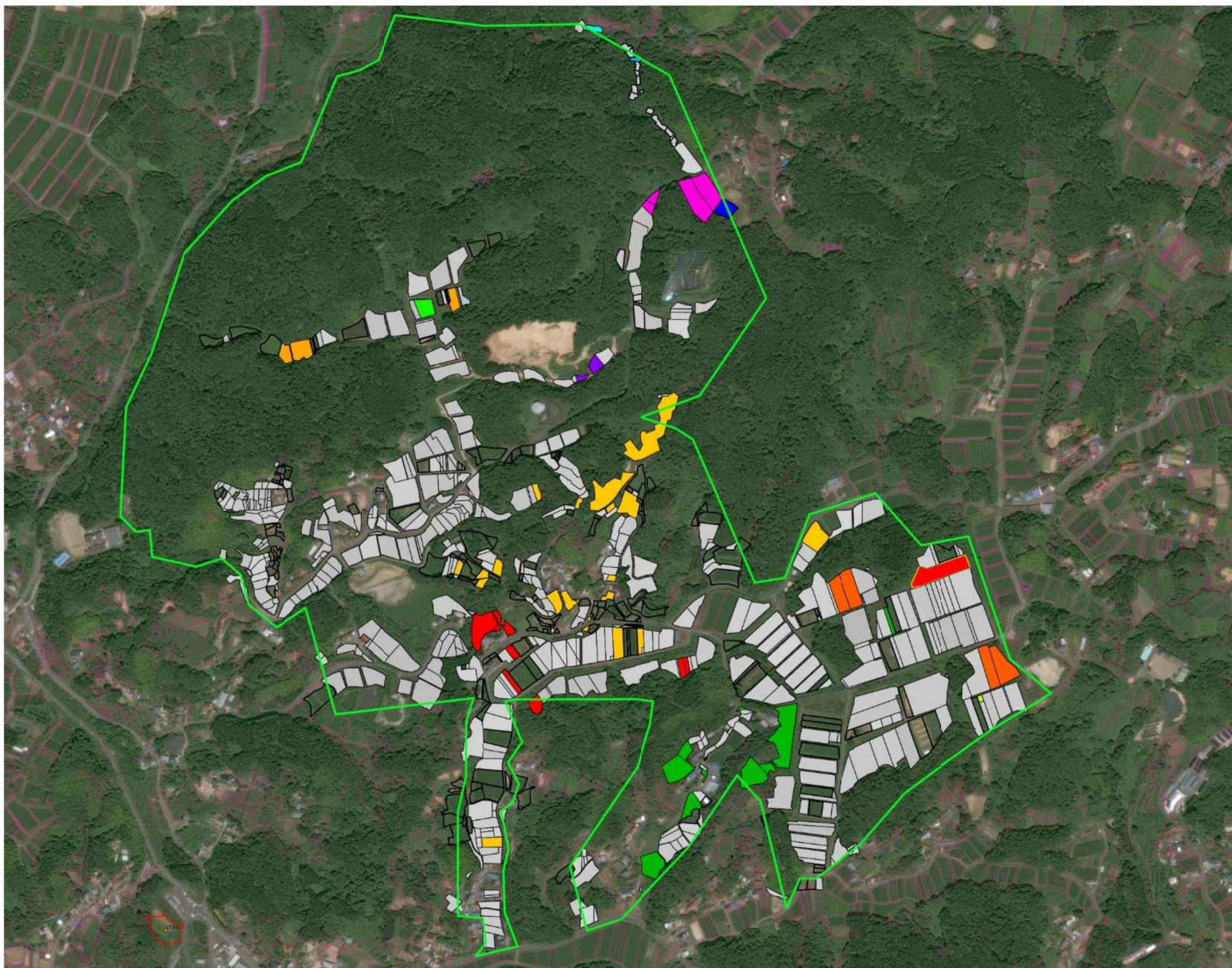



個人情報保護のため、インターネットにおいては、氏名は公表いたしません。

 上記以外の耕作者の方

※着色の無い農地は今後検討

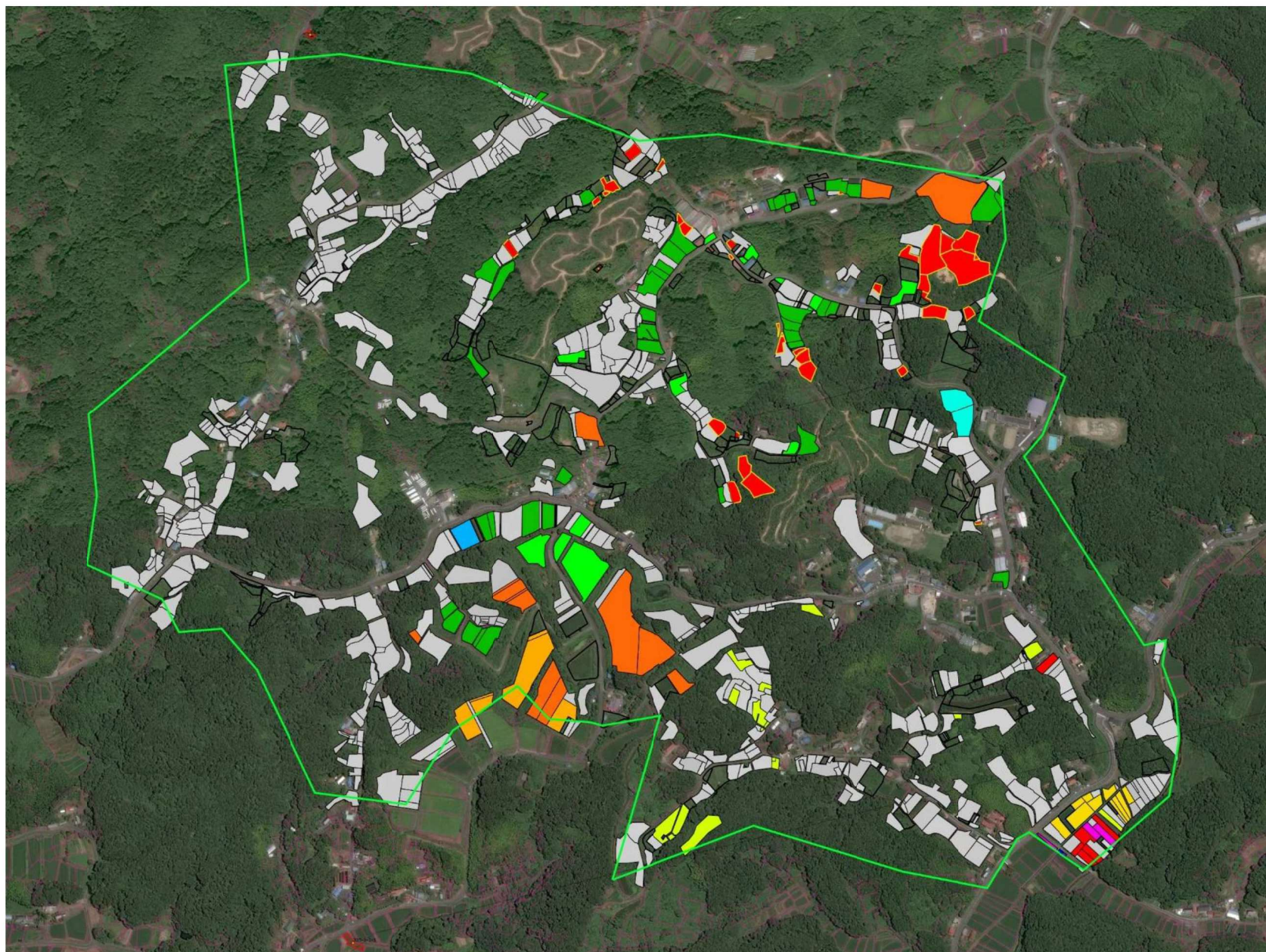
地図番号	地域計画名	目標地図名	最終更新日
1422 1423	中田町	【集落】宮城村_022_保戸内 【集落】宮城村_023_権現堂	2026/1/30



 上記以外の耕作者の方

※着色の無い農地は今後検討

地図番号	地域計画名	目標地図名	最終更新日
1426 1438	中田町	【集落】御館村_001_館小綱木 【集落】御館村_013_町田前	2026/1/30

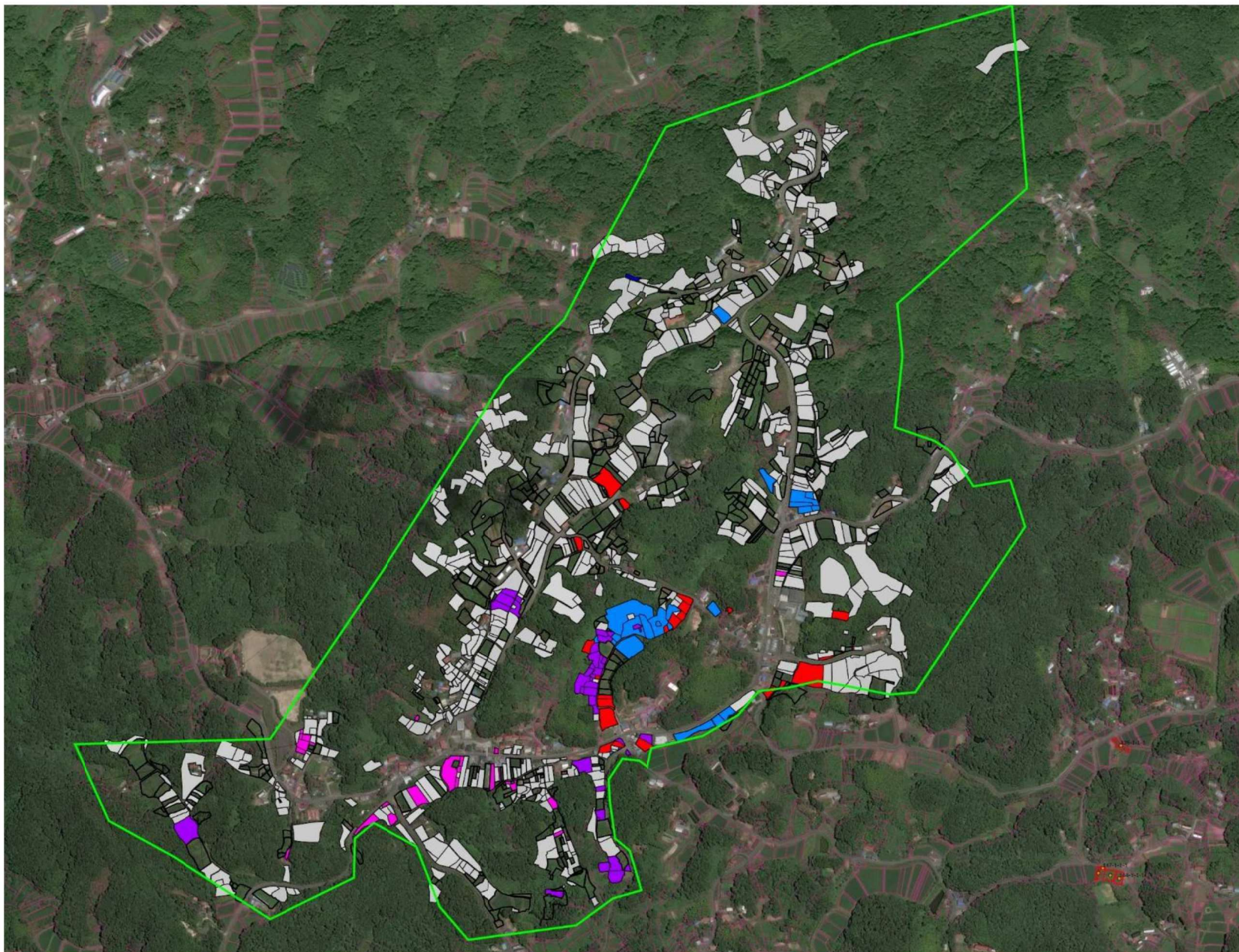


個人情報保護のため、インターネットにおいては、氏名は公表いたしません。

上記以外の耕作者の方

※着色の無い農地は今後検討

地図番号	地域計画名	目標地図名	最終更新日
1427 1428 1429	中田町	【集落】御館村_002_折戸大平 【集落】御館村_003_長久保寺屋敷 【集落】御館村_004_久保	2026/1/30

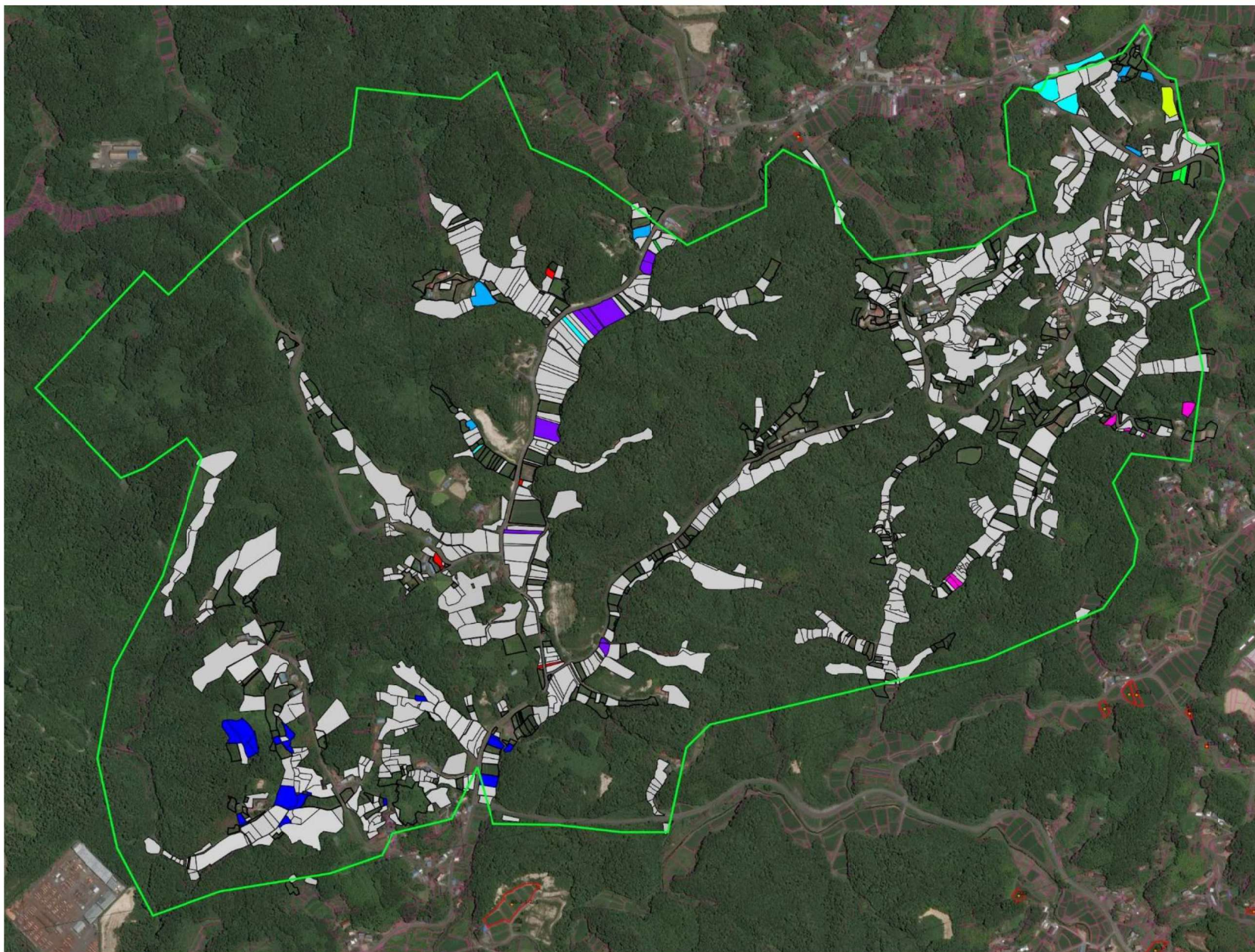


個人情報保護のため、インターネットにおいては、氏名は公表いたしません。

上記以外の耕作者の方

※着色の無い農地は今後検討

地図番号	地域計画名	目標地図名	最終更新日
1430 1431	中田町	【集落】御館村_005_富金 【集落】御館村_006_馬石宮下	2026/1/30

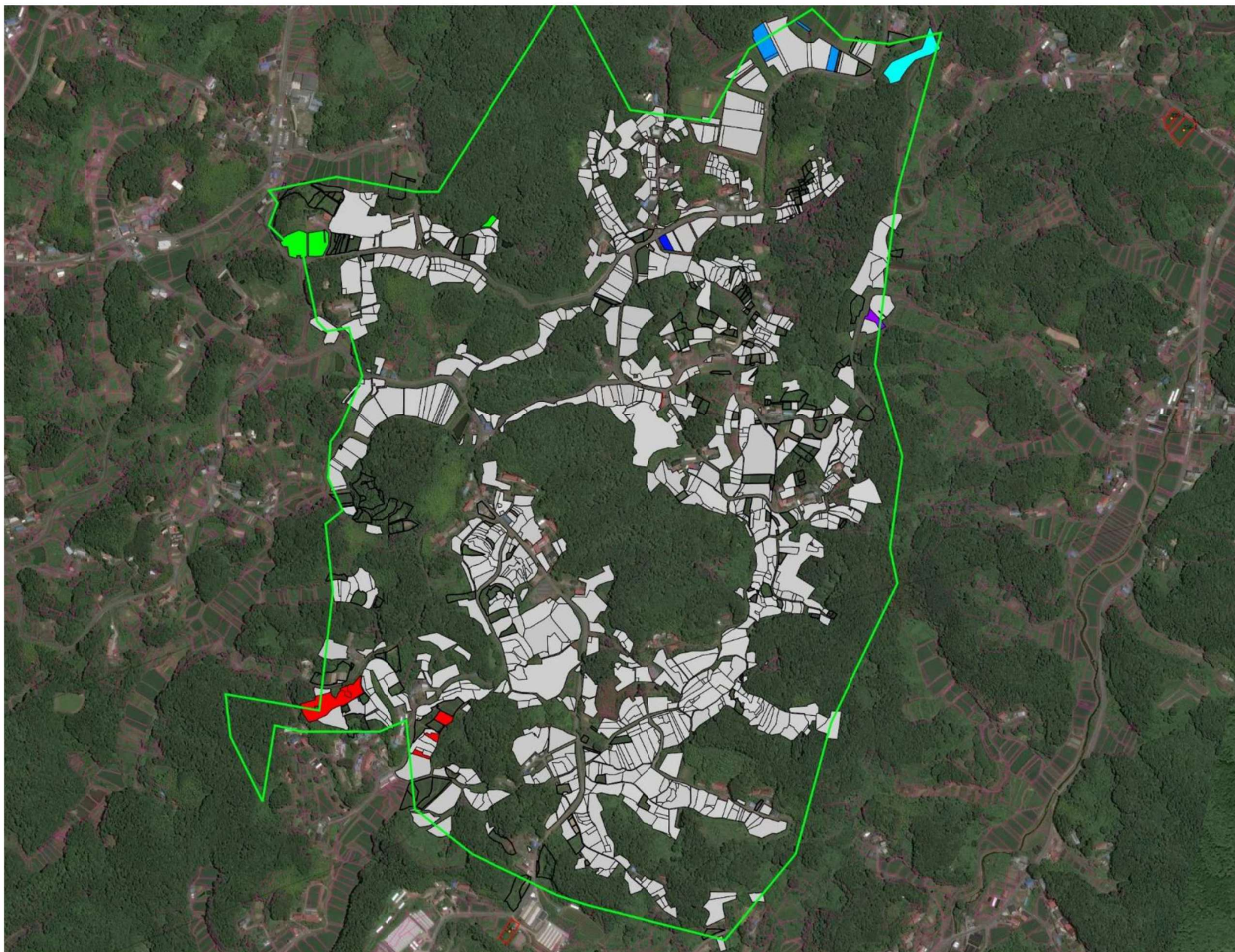


個人情報保護のため、インターネットにおいては、氏名は公表いたしません。

上記以外の耕作者の方

※着色の無い農地は今後検討

地図番号	地域計画名	目標地図名	最終更新日
1432 1433	中田町	【集落】御館村_007_大久保 【集落】御館村_008_貝作	2026/1/30

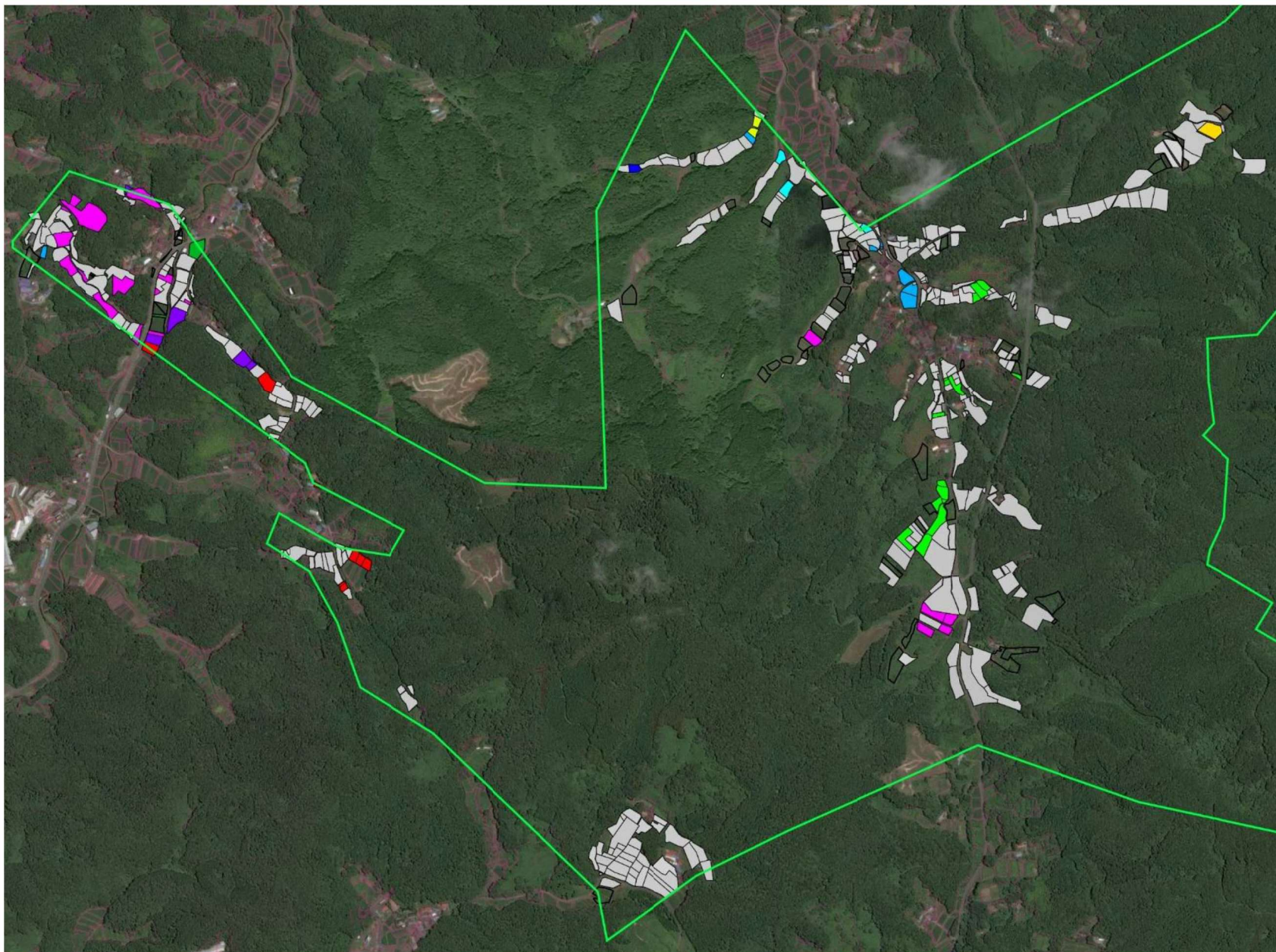


個人情報保護のため、インターネットにおいては、氏名は公表いたしません。

-
-
-
-
-

上記以外の耕作者の方
※着色の無い農地は今後検討

地図番号	地域計画名	目標地図名	最終更新日
1434 1436	中田町	【集落】御館村_009_城ノ内 【集落】御館村_011_野橋	2026/1/30



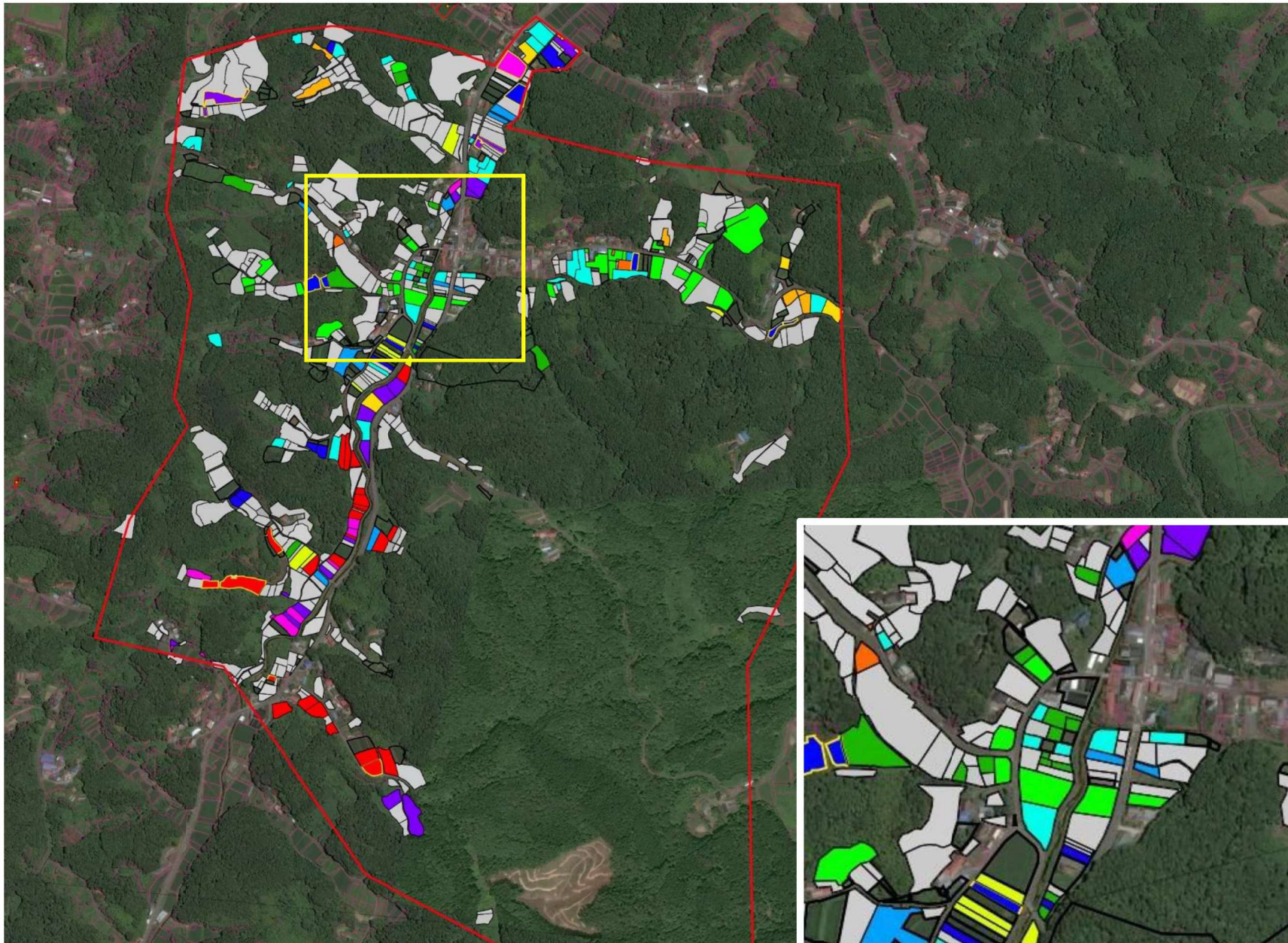
個人情報保護のため、インターネットにおいては、氏名は公表いたしません。

-
-
-
-
-
-
-
-

上記以外の耕作者の方

※着色の無い農地は今後検討

地図番号	地域計画名	目標地図名	最終更新日
1435	中田町	【集落】御館村_010_町（中津川）	2026/1/30



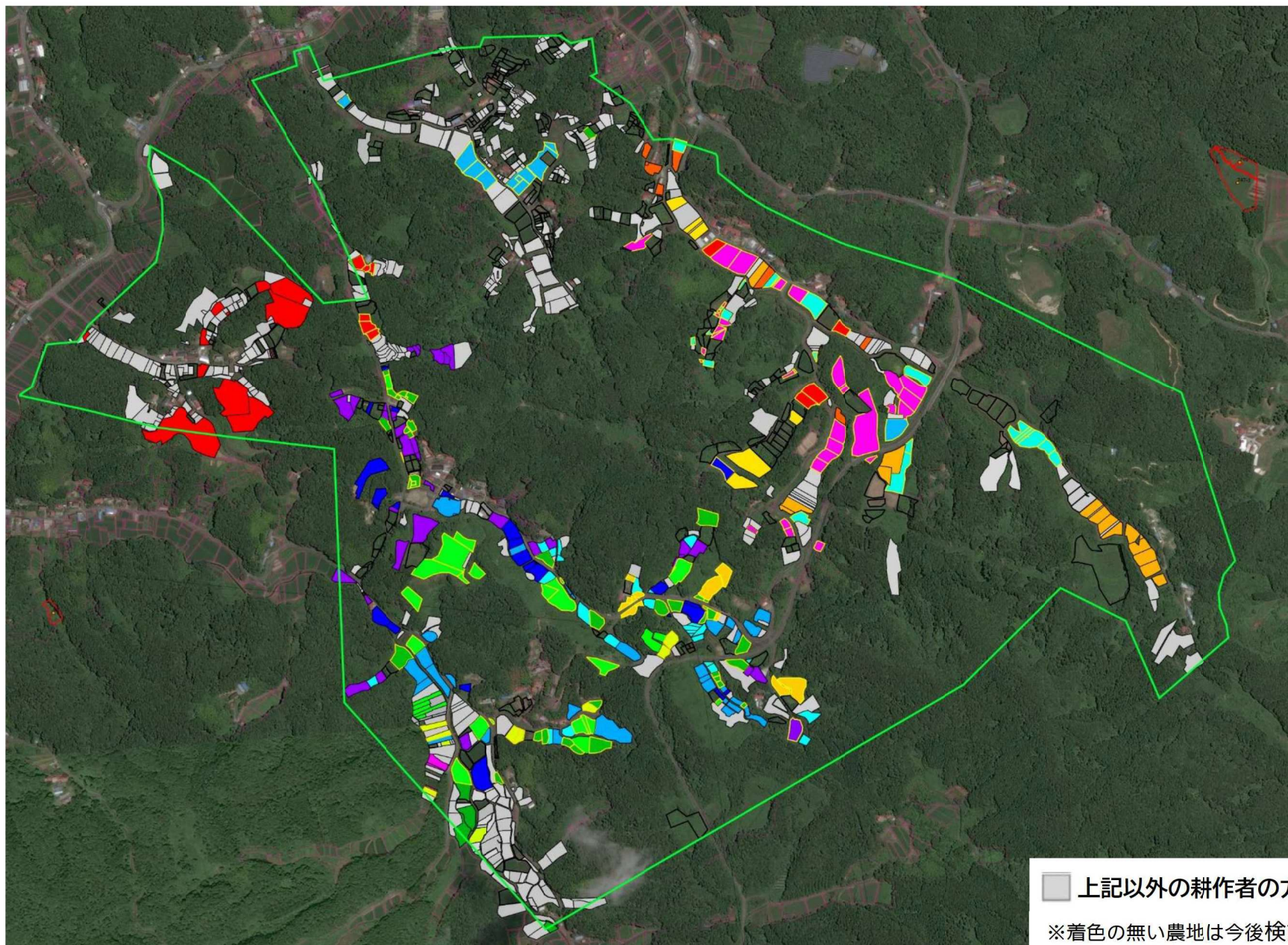
個人情報保護のため、インターネットにおいては、氏名は公表いたしません。

個人情報保護のため、インターネットにおいては、氏名は公表いたしません。

上記以外の耕作者の方

※着色の無い農地は今後検討

地図番号	地域計画名	目標地図名	最終更新日
1437 1442	中田町	【集落】御館村_012_宇津熊 【集落】御館村_017_大古山高谷	2026/1/30

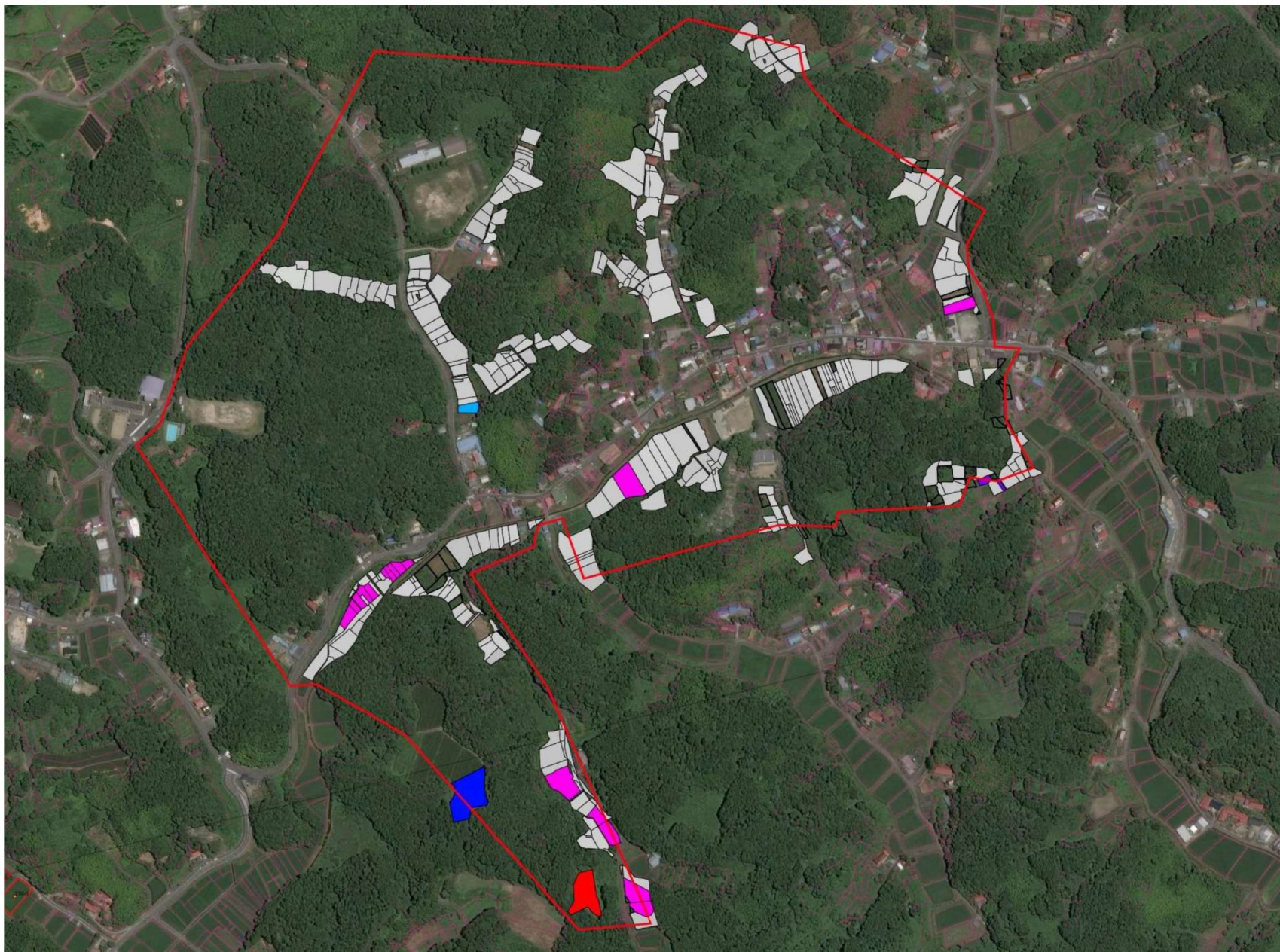


個人情報保護のため、インターネットにおいては、氏名は公表いたしません。

個人情報保護のため、インターネットにおいては、氏名は公表いたしません。

■ 上記以外の耕作者の方
※着色の無い農地は今後検討

地図番号	地域計画名	目標地図名	最終更新日
1439	中田町	【集落】御館村_014_町（柳橋）	2026/1/30

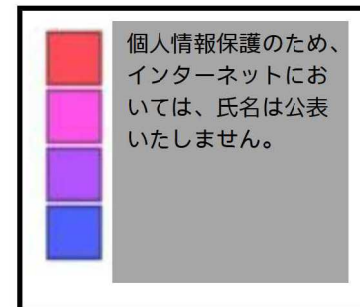
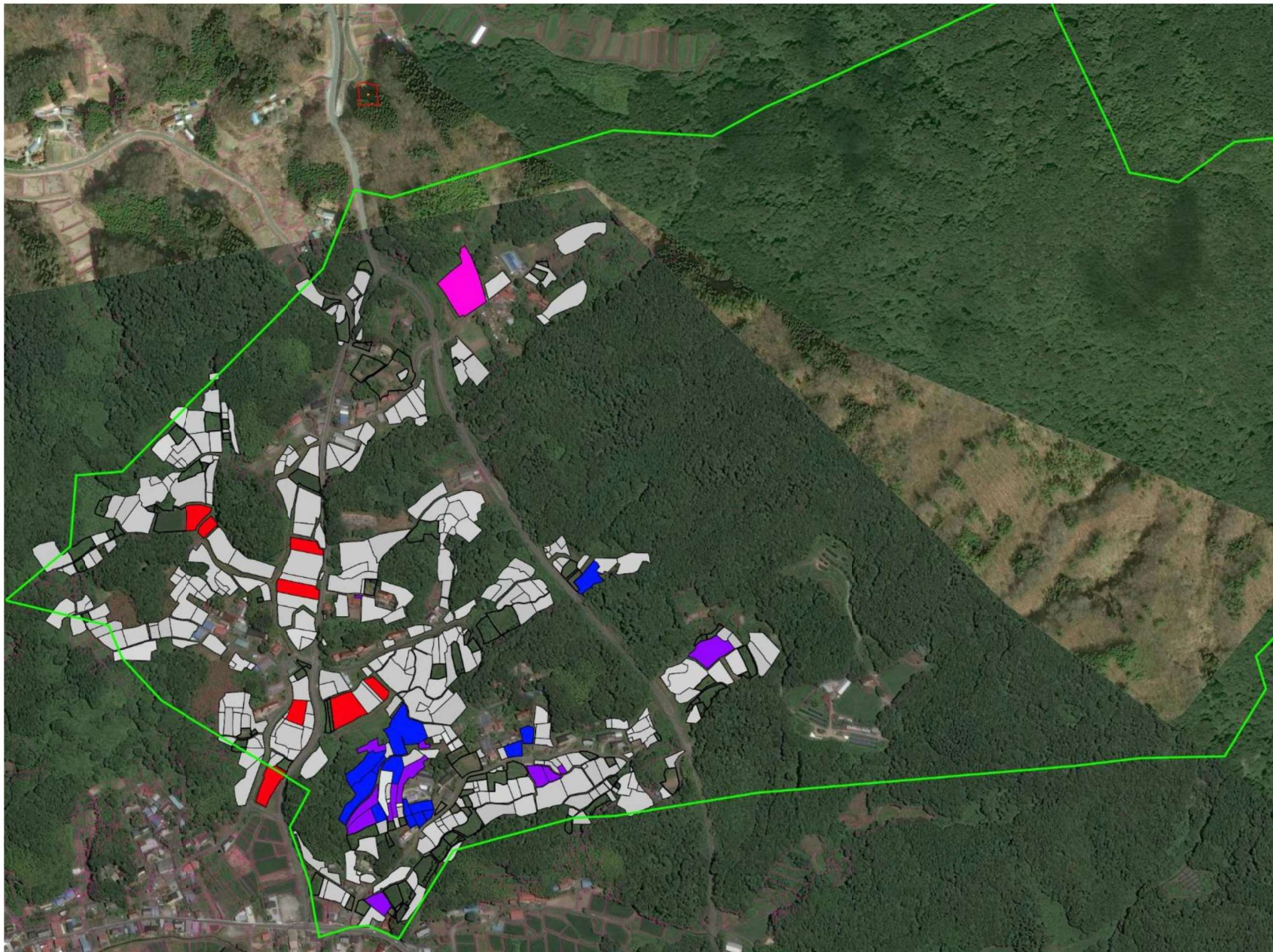


個人情報保護のため、インターネットにおいては、氏名は公表いたしません。

上記以外の耕作者の方

※着色の無い農地は今後検討

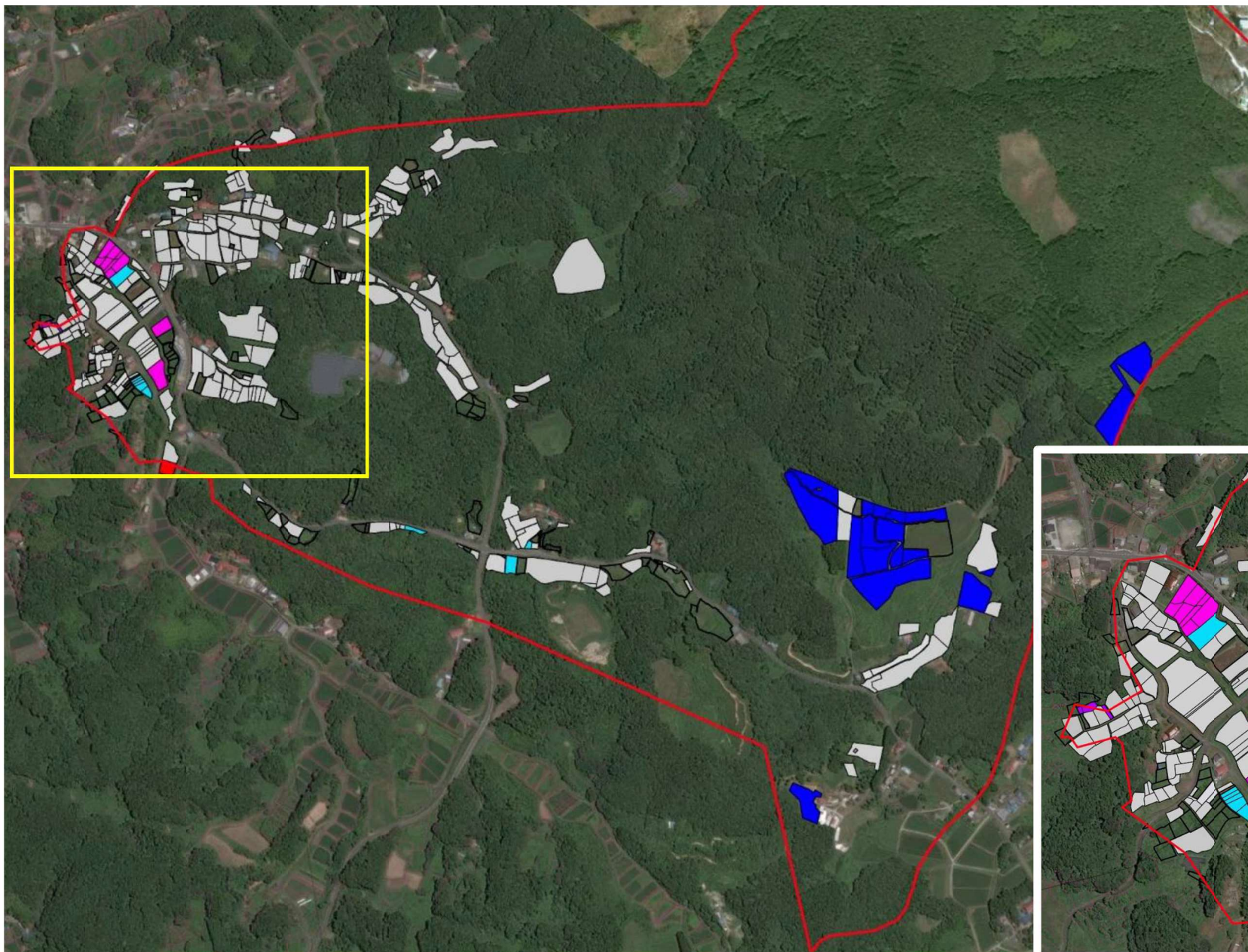
地図番号	地域計画名	目標地図名	最終更新日
1440 1441	中田町	【集落】御館村_015_久根込 【集落】御館村_016_小中里	2026/1/30



□ 上記以外の耕作者の方

※着色の無い農地は今後検討

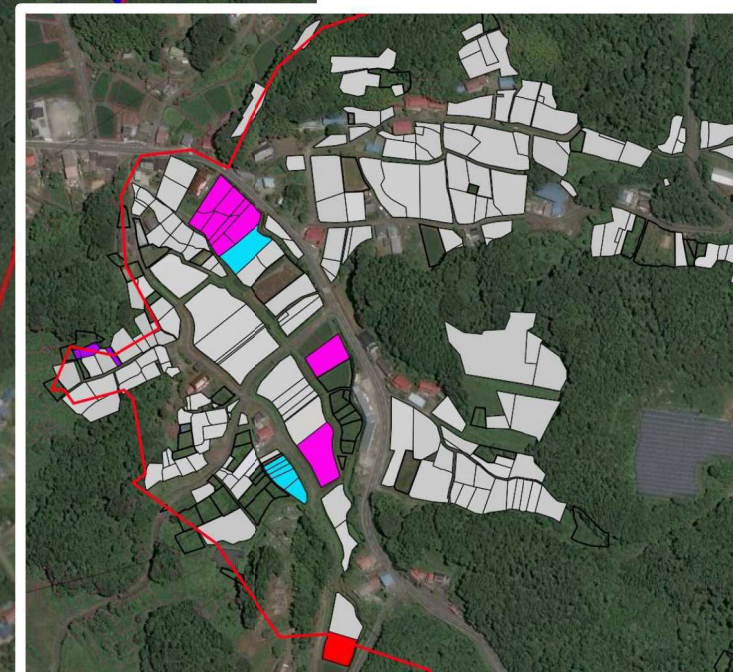
地図番号	地域計画名	目標地図名	最終更新日
1443	中田町	【集落】御館村_018_前ノ内	2026/1/30



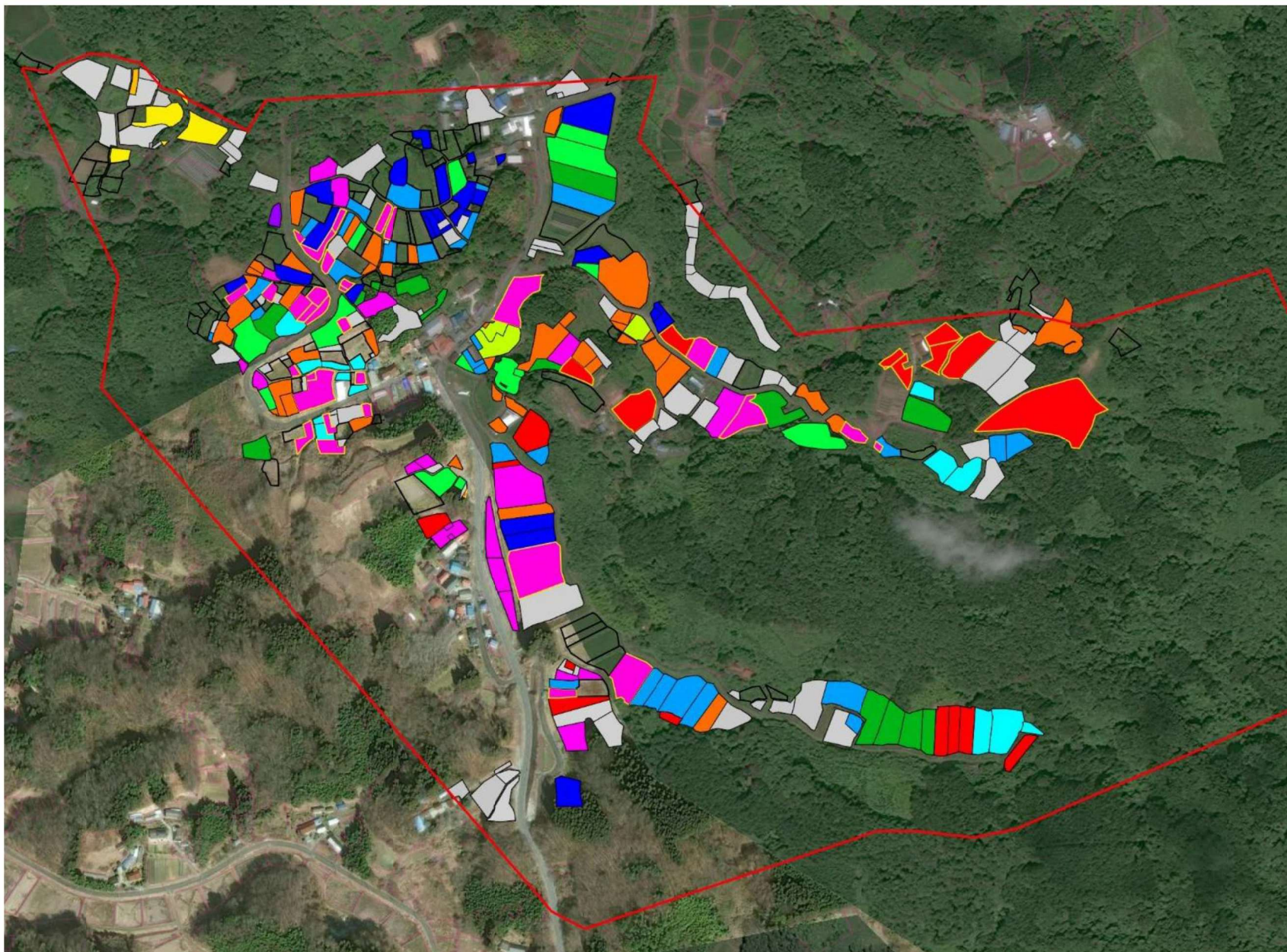
個人情報保護のため、インターネットにおいては、氏名は公表いたしません。

上記以外の耕作者の方

※着色の無い農地は今後検討



地図番号	地域計画名	目標地図名	最終更新日
1444	中田町	【プラン】中田町篠坂	2026/1/30

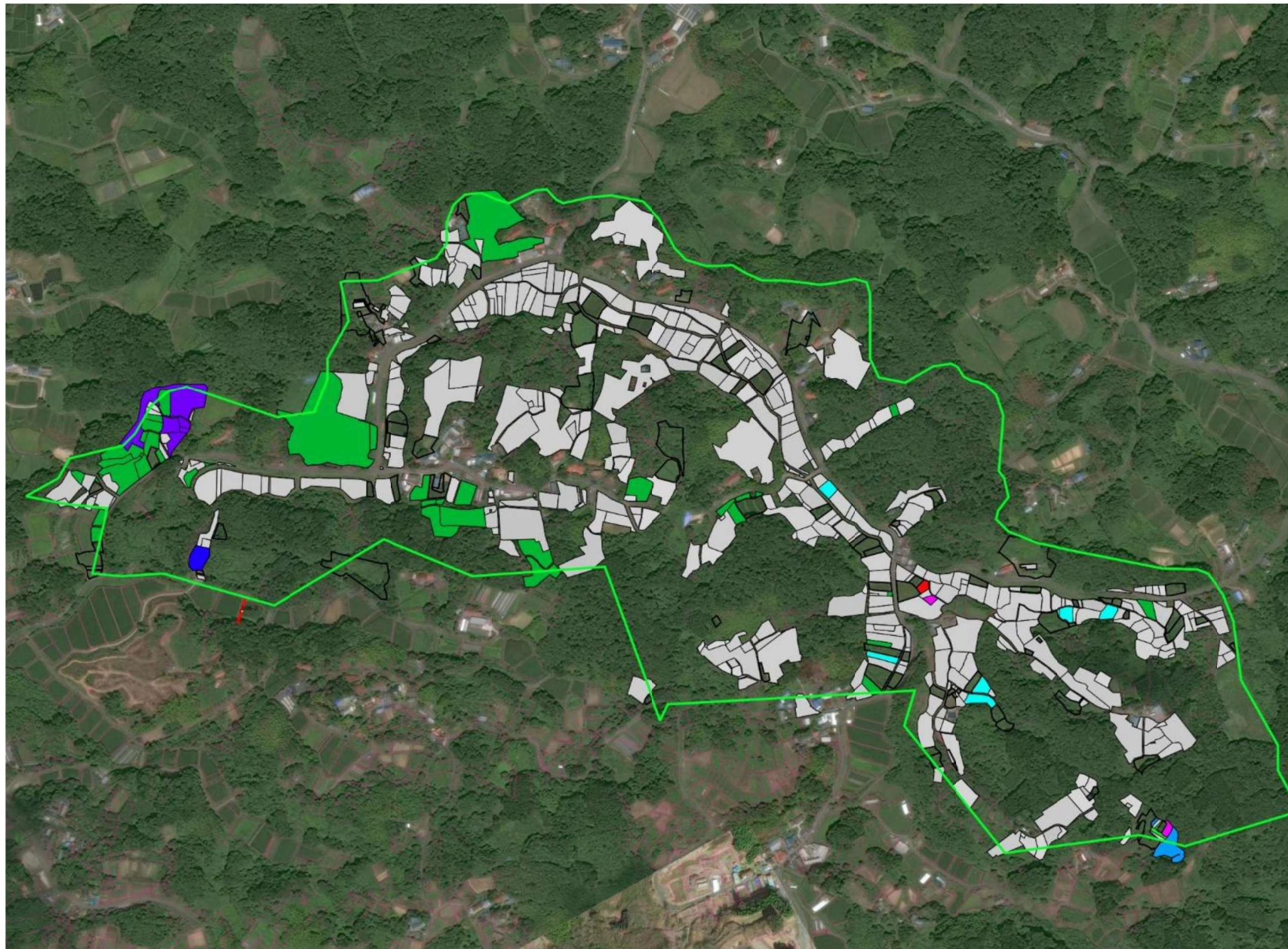


個人情報保護のため、インターネットにおいては、氏名は公表いたしません。

上記以外の耕作者の方

※着色の無い農地は今後検討

地図番号	地域計画名	目標地図名	最終更新日
1445 1446	中田町	【集落】御館村_020_橋場 【集落】御館村_021_砂畑	2026/1/30

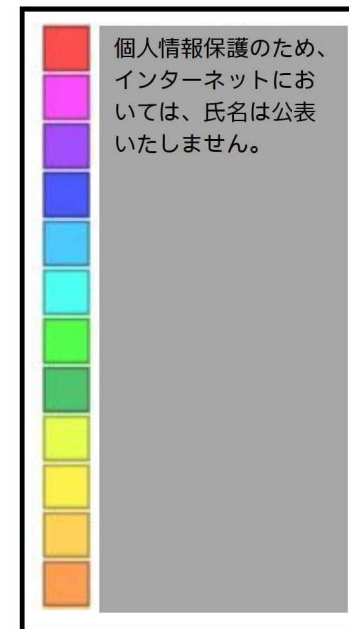
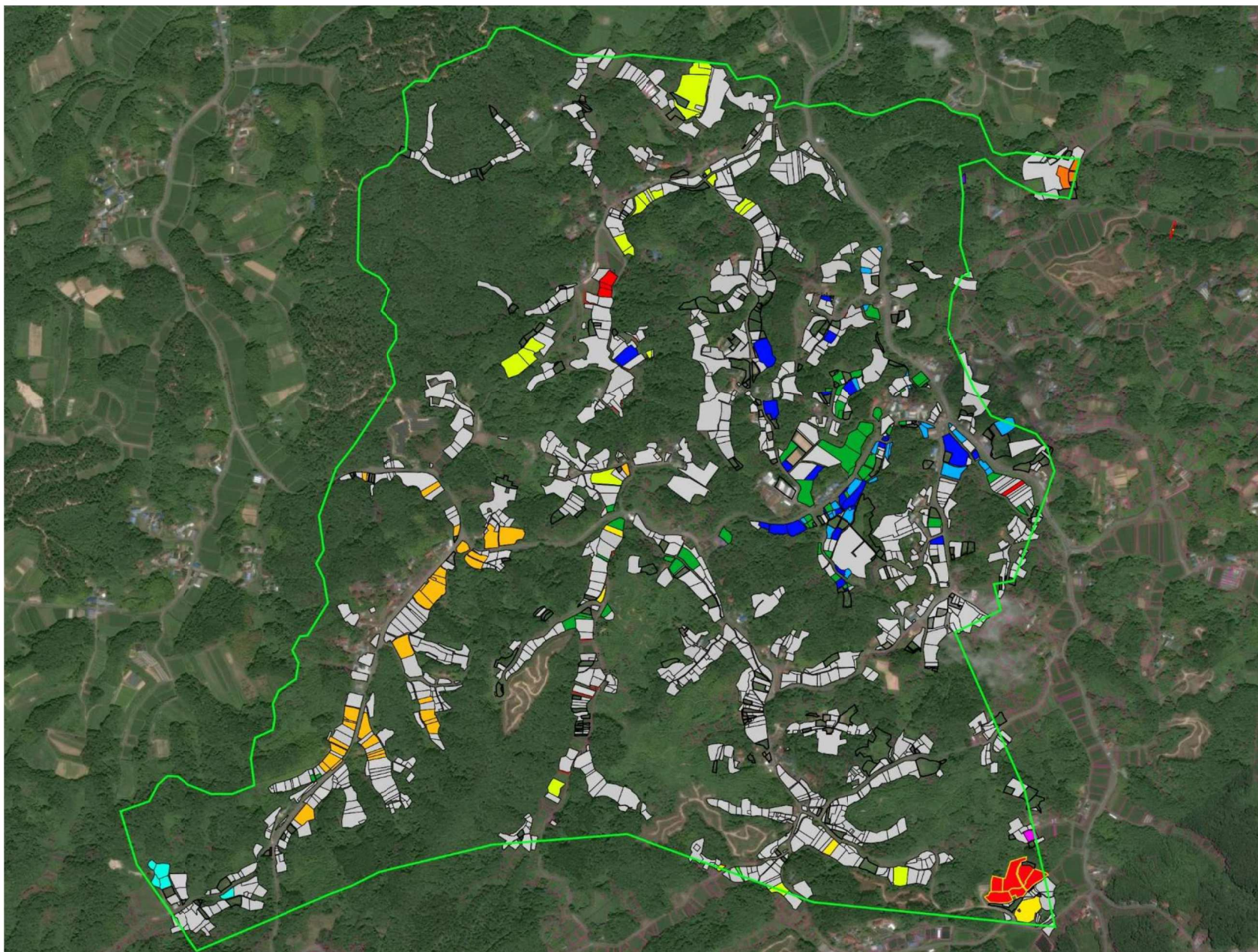


個人情報保護のため、インターネットにおいては、氏名は公表いたしません。

上記以外の耕作者の方

※着色の無い農地は今後検討

地図番号	地域計画名	目標地図名	最終更新日
1450 1451 1452	中田町	【集落】 御館村_025_黒木 【集落】 御館村_026_亀石 【集落】 御館村_027_島田	2026/1/30



■ 上記以外の耕作者の方

※着色の無い農地は今後検討