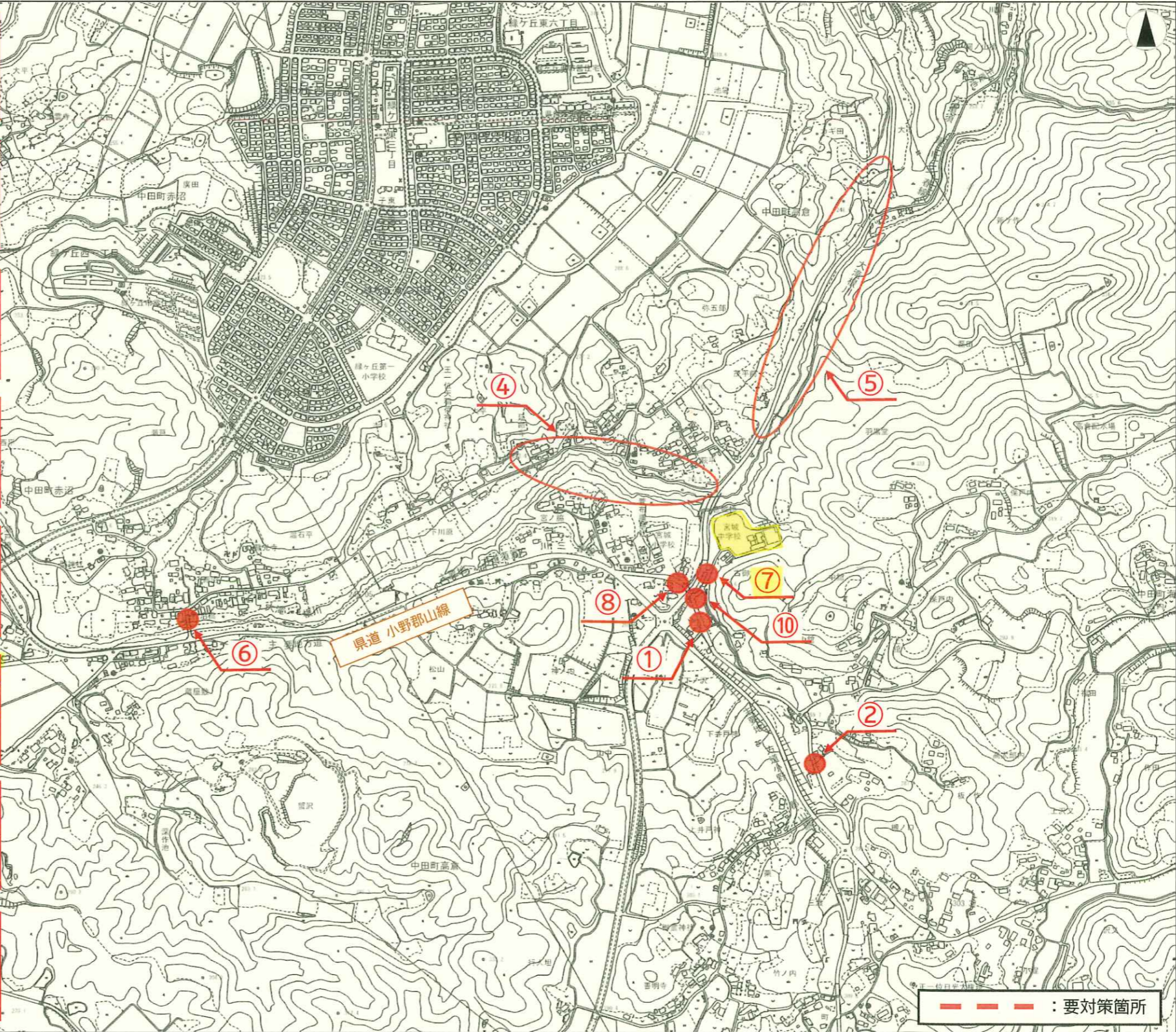


# 宮城中学校

中央

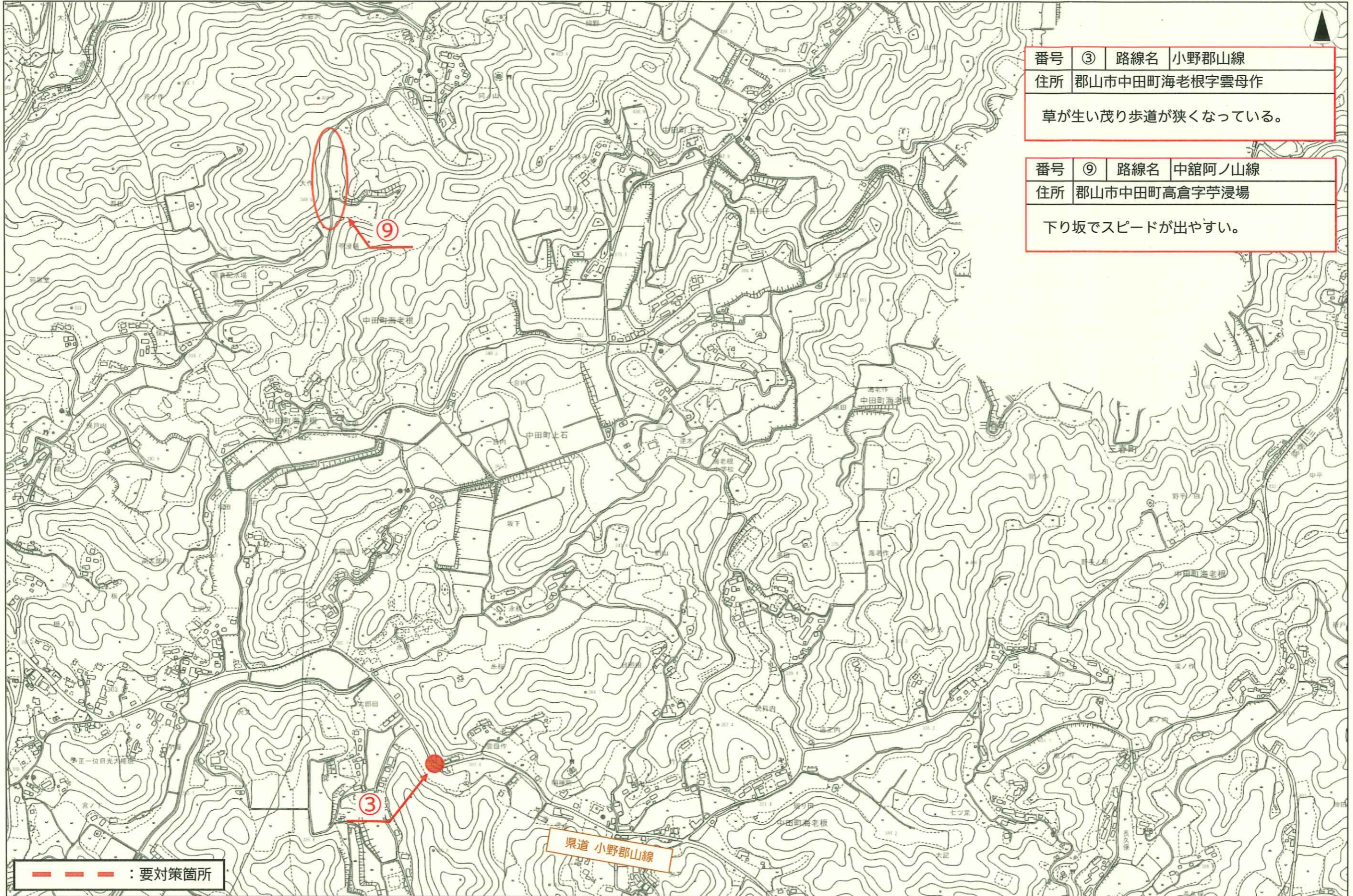
番号	①	路線名	小野郡山線
住所	郡山市中田町高倉字下ノ沢		
大型車の交通量が多く、道路工事のため変則的なカーブになっている。			
番号	②	路線名	小野郡山線
住所	郡山市中田町高倉字下井戸神		
下り坂でスピードが出やすい。見通しが悪く左右確認しにくい。			
番号	④	路線名	萩平赤沼線
住所	郡山市中田町高倉字萩平		
道幅が狭く歩道がない。			
番号	⑤	路線名	須賀川三春線
住所	郡山市中田町高倉字茂平前		
スピードを出す大型車が多い。			
番号	⑥	路線名	赤沼3号線
住所	郡山市中田町赤沼字赤沼		
朝は交通が渋滞する。赤沼橋から先は歩道がない。冬季は凍結する。			
番号	⑦	路線名	須賀川三春線
住所	郡山市中田町高倉字古御館		
新道の渋滞を避ける車が、取付道路から学校坂下の道路へと入ってくる。信号待ちを避けるために無理な進入をする車が多い。			
番号	⑧	路線名	県道小野郡山線
住所	中田町高倉字古御館 地内		
見通しの悪い交差点である。新しい県道の開通に伴い信号機を移設予定であるため、事故防止対策が必要。			
番号	⑩	路線名	槻ノ口宮ノ脇線
住所	郡山市中田町高倉字下ノ沢		
県道54号下のトンネルで車両は見えにくい。トンネルに照明がなく暗い。			



--- : 要対策箇所

宮城中学校

右中



番号	③	路線名	小野郡山線
住所	郡山市中田町海老根字雲母作		
草が生い茂り歩道が狭くなっている。			

番号	⑨	路線名	中館阿ノ山線
住所	郡山市中田町高倉字芋浸場		
下り坂でスピードが出やすい。			

--- : 要対策箇所

県道 小野郡山線