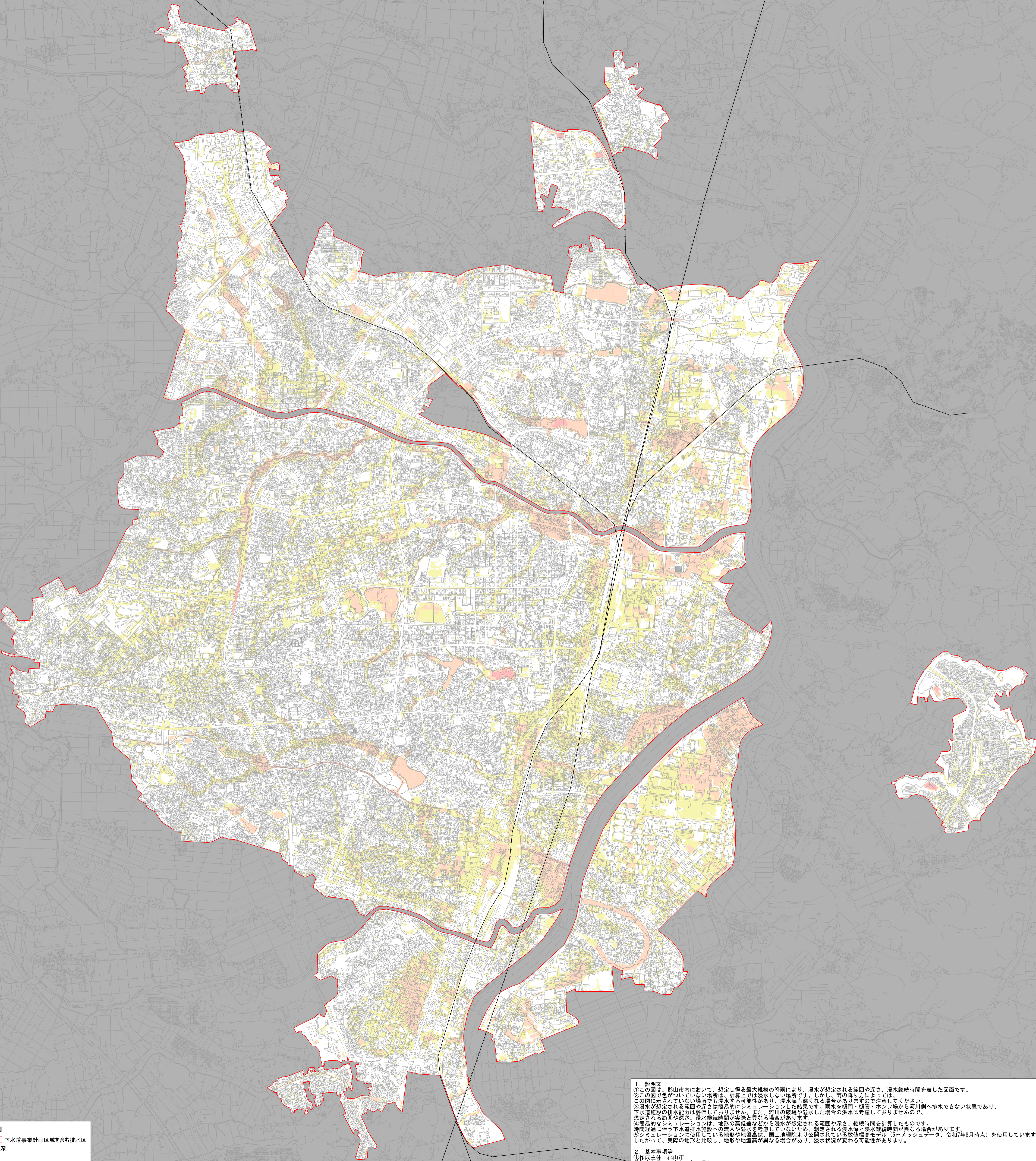
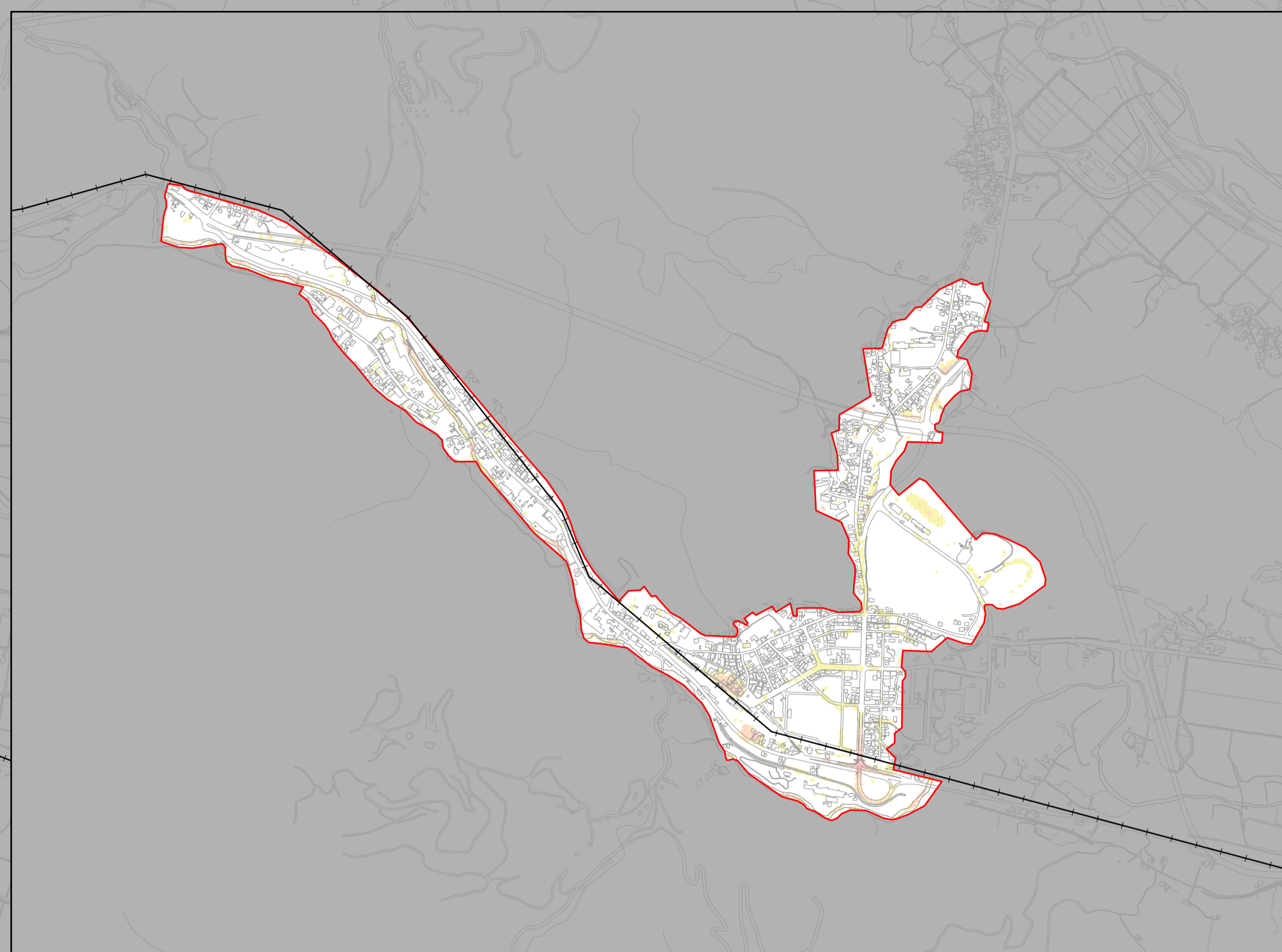
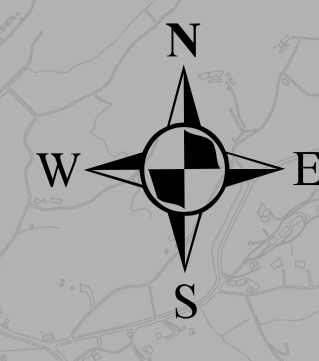


雨水出水浸水想定区域図（浸水深）



凡例

	下水道事業計画区域を含む排水区
	0.1~0.5m未満
	0.5~3.0m未満
	3.0m以上

0 250 500 1,000
メートル
1:15,000

1. 説明文
①この図は、郡山市内において、想定し得る最大規模の降雨により、浸水が想定される範囲や深さ、浸水継続時間を表した図面です。
②この図で色がついていない場所は、計算上では浸水しない場所ですが、しかし、雨の降り方によっては、この図に示されていない場所でも浸水する可能性があります。浸水深も深くなる場合がありますのでご注意ください。
③浸水が想定される範囲や深さは簡易的にシミュレーションした結果です。雨水を強門・強管・ポンプ場から河川側へ排水できない状態であり、下水道施設の排水能力は評価していません。また、河川の破壊や溢水した場合の洪水は考慮していませんので、想定される範囲や深さ、浸水継続時間が実際と異なる場合があります。
④簡易的なシミュレーションは、地形の高低差などから浸水が想定される範囲や深さ、継続時間を計算したものです。時間経過に伴う下水道排水施設への流入や溢水を考慮していません。想定される浸水深と浸水継続時間が異なる場合があります。
⑤シミュレーションに用いている地形や地盤高は、国土地理院より公開されている数値標高モデル（5mメッシュデータ、令和7年8月時点）を使用しています。したがって、実際の地形と比較し、地形や地盤高が異なる場合があります。浸水状況が変わる可能性があります。
2. 基本事項等
①作成主体：郡山市
②指定年月日：令和8年8月31日
③指定の根拠法令：水防法（昭和24年法律第193号）第14条の2第2項
④指定の前提となる降雨：想定最大規模降雨120mm/h
⑤郡山市全体に総雨量292mm、ピーク時の1時間あたりの降雨、年間過剰率1/1000
⑥浸水想定手法：浸水シミュレーション手法（降雨発生・伝送解析のみで実施）
⑦対象範囲：下水道法に基づく事業計画区域（事業計画区域を跨ぐ排水区を含む）