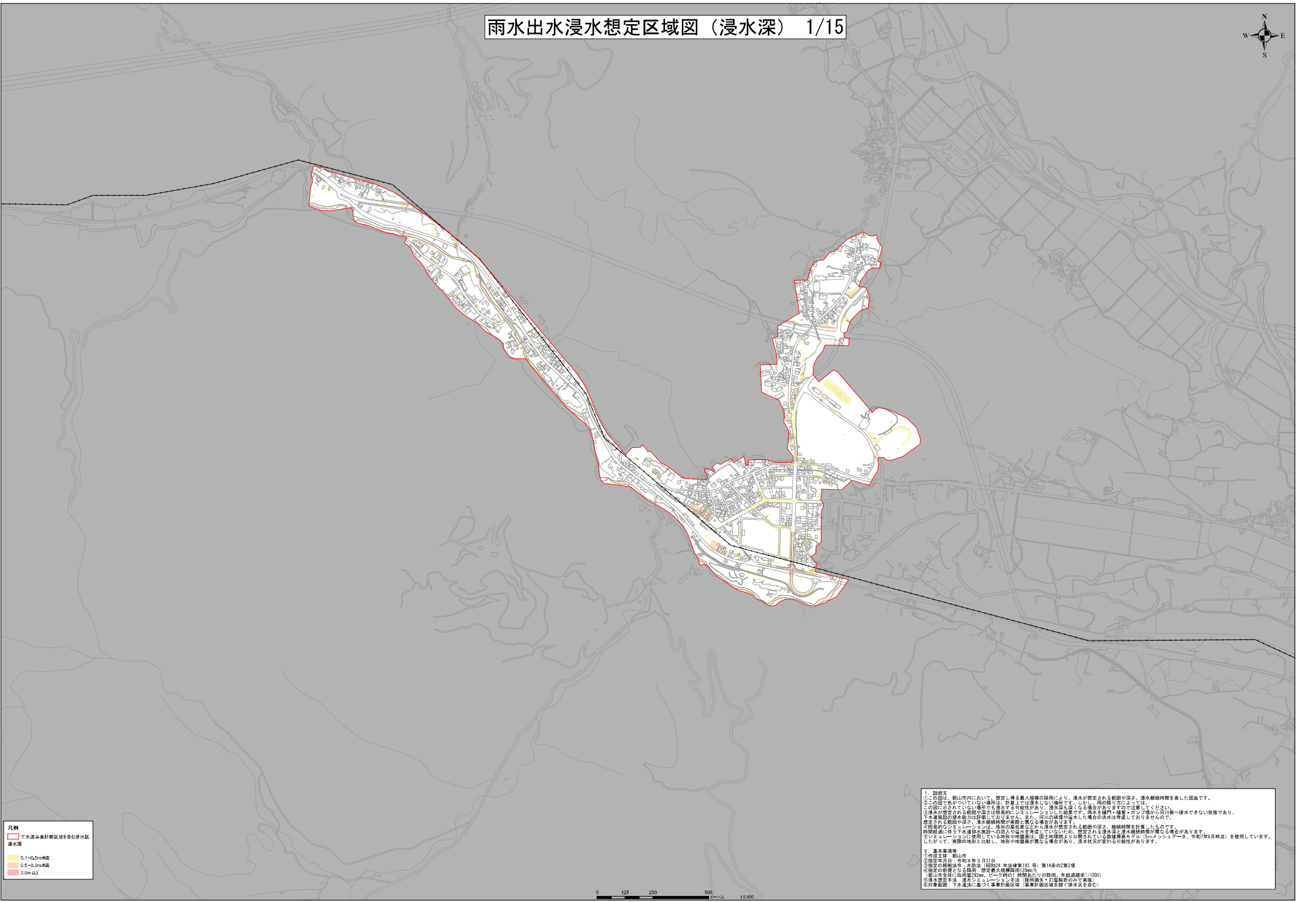


雨水出水浸水想定区域図（浸水深） 1/15



凡例
■ 下水道事業計画区域を含む浸水想定区域
■ 浸水深
■ 0.1～0.5m未満
■ 0.5～0.9m未満
■ 3.0m以上

1. 説明文
①この図は、新山市内において、想定し得る最大規模の降雨により、浸水が想定される範囲や浸水深、浸水継続時間を示した図面です。
②この図で示されていない場所は、計算上では浸水しない場所ですが、雨の降り方によっては、この図で示されていない場所でも浸水する可能性があります。また、この図で示されていない場所でも浸水する場合がありますのでご注意ください。
③浸水が想定される範囲の浸水深は概算的にシミュレーションした結果です。雨水を漏門・樋管・ポンプ機から河川へ排水できない状態であり、下水道施設の排水能力を超過し、河川の排水能力を超過する場合があります。
④浸水する範囲の浸水深、浸水継続時間が異なる場合があります。
⑤浸水継続時間は、浸水開始時刻から浸水が想定される範囲の浸水深、浸水継続時間を計算したものです。
⑥浸水継続時間に対する下水道事業計画への投入や浸水等を考慮していません。浸水想定される浸水深と浸水継続時間が異なる場合があります。
⑦浸水想定区域は、浸水シミュレーションの結果に基づき、浸水想定区域（浸水想定区域）として示されています。浸水想定区域は、浸水想定区域（浸水想定区域）として示されています。
⑧浸水想定区域は、浸水シミュレーションの結果に基づき、浸水想定区域（浸水想定区域）として示されています。浸水想定区域は、浸水想定区域（浸水想定区域）として示されています。
⑨浸水想定区域は、浸水シミュレーションの結果に基づき、浸水想定区域（浸水想定区域）として示されています。浸水想定区域は、浸水想定区域（浸水想定区域）として示されています。
⑩浸水想定区域は、浸水シミュレーションの結果に基づき、浸水想定区域（浸水想定区域）として示されています。浸水想定区域は、浸水想定区域（浸水想定区域）として示されています。

2. 基本事項
①対象区域：新山市内
②計画年度：令和6年5月31日
③想定降雨量：大雨（日降雨量4年法第193号）第14条の2第2項
④浸水の前提となる降雨：「想定最大規模降雨(20mm/h)」
⑤浸水想定区域は、浸水シミュレーションの結果に基づき、浸水想定区域（浸水想定区域）として示されています。浸水想定区域は、浸水想定区域（浸水想定区域）として示されています。
⑥浸水想定区域は、浸水シミュレーションの結果に基づき、浸水想定区域（浸水想定区域）として示されています。浸水想定区域は、浸水想定区域（浸水想定区域）として示されています。
⑦浸水想定区域は、浸水シミュレーションの結果に基づき、浸水想定区域（浸水想定区域）として示されています。浸水想定区域は、浸水想定区域（浸水想定区域）として示されています。
⑧浸水想定区域は、浸水シミュレーションの結果に基づき、浸水想定区域（浸水想定区域）として示されています。浸水想定区域は、浸水想定区域（浸水想定区域）として示されています。
⑨浸水想定区域は、浸水シミュレーションの結果に基づき、浸水想定区域（浸水想定区域）として示されています。浸水想定区域は、浸水想定区域（浸水想定区域）として示されています。
⑩浸水想定区域は、浸水シミュレーションの結果に基づき、浸水想定区域（浸水想定区域）として示されています。浸水想定区域は、浸水想定区域（浸水想定区域）として示されています。

