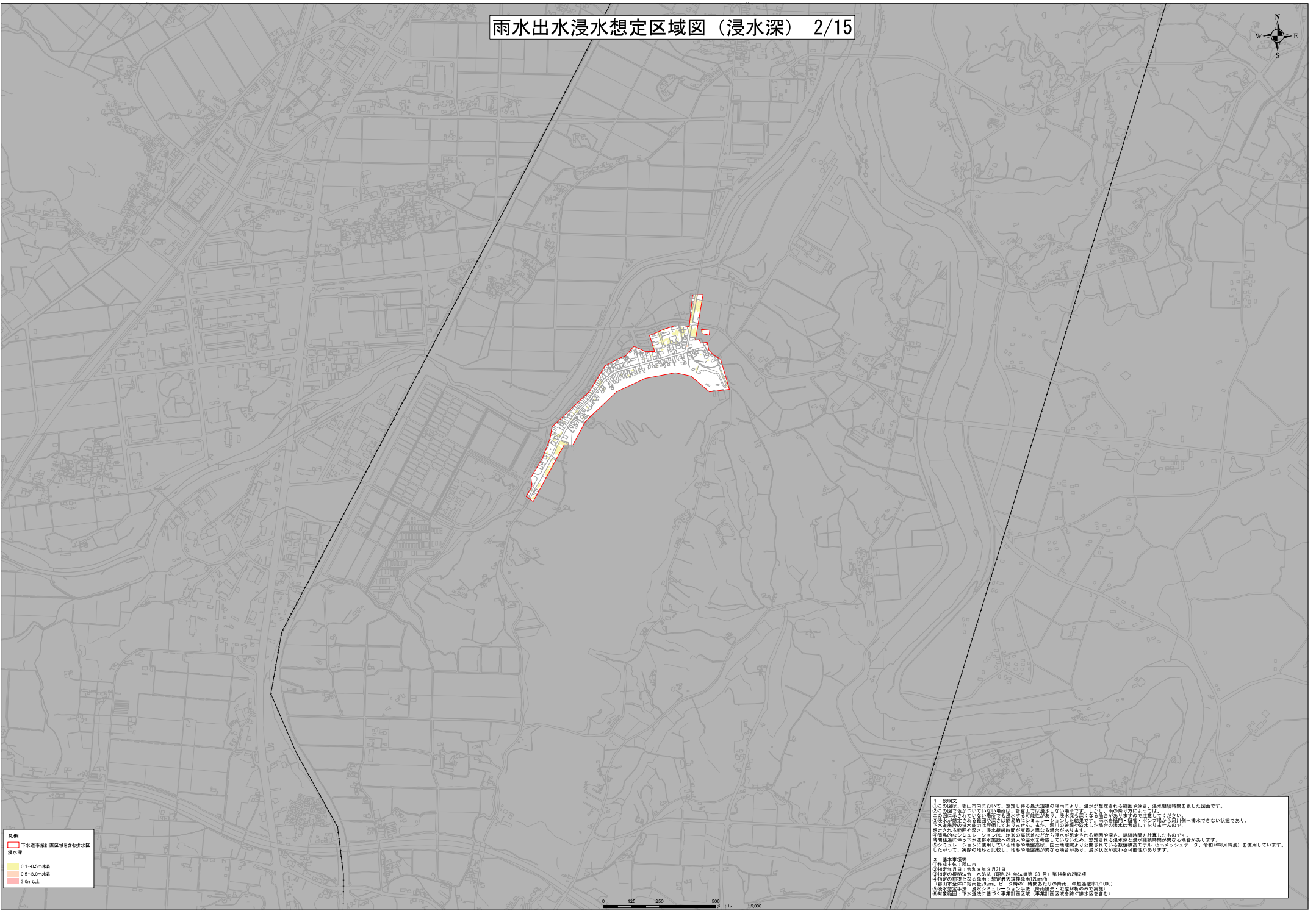


雨水出水浸水想定区域図（浸水深） 2/15



凡例
■ 下水道事業計画区域を含む浸水想定区域
■ 浸水深
■ 0.1~0.5m未満
■ 0.5~3.0m未満
■ 3.0m以上

1. 説明文
①この図は、秋山市内において、想定しうる最大規模の降雨により、浸水が想定される範囲や浸水深、浸水継続時間を示した図面です。
②この図で色がついていない場所は、計画では浸水しない場所です。しかし、雨の降り方によっては、この図で示されていない場所でも浸水する可能性があります。また、浸水する場合は、浸水の深さや浸水の継続時間については、この図で示した浸水深、浸水継続時間とは異なる場合があります。
③浸水が想定される範囲の浸水深は、地形学的にシミュレーションした結果です。雨水を溜め、浸水・浸漬防止から浸水防止へ排水できない状態であり、その浸水の継続時間は、地形学的にシミュレーションした結果であり、実際の浸水の継続時間とは異なる場合があります。
④浸水する範囲の浸水深、浸水継続時間が異なる場合があります。
⑤浸水する範囲の浸水深、浸水継続時間が異なる場合があります。浸水する範囲の浸水深、浸水継続時間が異なる場合があります。
⑥浸水する範囲の浸水深、浸水継続時間が異なる場合があります。浸水する範囲の浸水深、浸水継続時間が異なる場合があります。
⑦浸水する範囲の浸水深、浸水継続時間が異なる場合があります。浸水する範囲の浸水深、浸水継続時間が異なる場合があります。
⑧浸水する範囲の浸水深、浸水継続時間が異なる場合があります。浸水する範囲の浸水深、浸水継続時間が異なる場合があります。
⑨浸水する範囲の浸水深、浸水継続時間が異なる場合があります。浸水する範囲の浸水深、浸水継続時間が異なる場合があります。
⑩浸水する範囲の浸水深、浸水継続時間が異なる場合があります。浸水する範囲の浸水深、浸水継続時間が異なる場合があります。
2. 基本事項
①作成年度 令和5年度
②指定年月日 令和5年5月31日
③指定の区域 秋山市
④指定の区域となる場所 指定区域(建設法第100条第14条の2第2項)
⑤指定の区域となる場所 指定区域(建設法第100条第14条の2第2項)
⑥秋山市全域に適用される。ピーク時の降雨量(10mm/h)の降雨、年経過雨量(1/1000)
⑦浸水想定区域 浸水シミュレーション法(浸水想定・浸水継続時間の算出)
⑧浸水想定区域 浸水シミュレーション法(浸水想定・浸水継続時間の算出)

