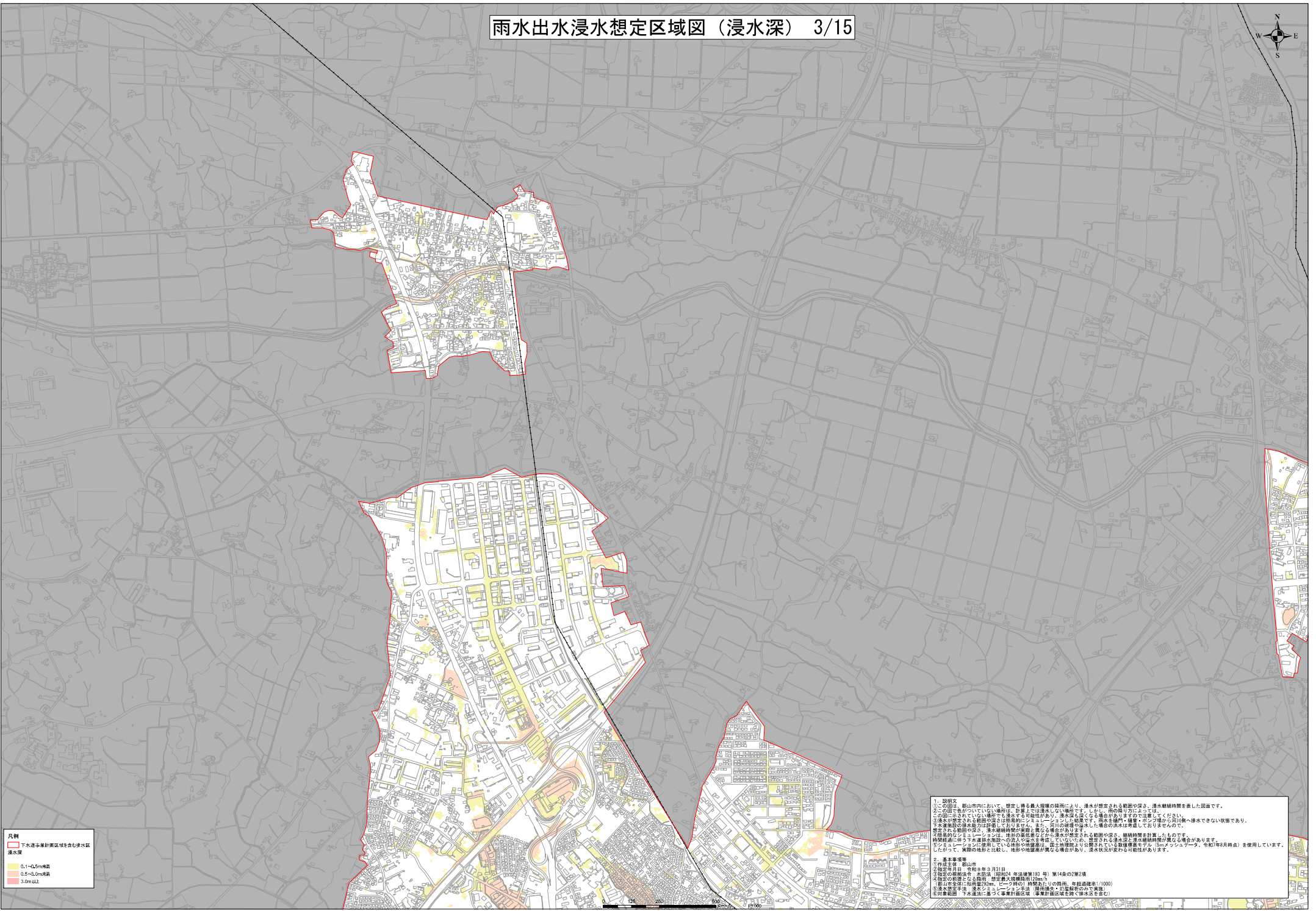


# 雨水出水浸水想定区域図（浸水深） 3/15



**凡例**  
■ 下水道管線計画区域を含む浸水想定区域  
■ 浸水深  
■ 0.1～0.5m未満  
■ 0.5～3.0m未満  
■ 3.0m以上

1. 説明文  
① この図は、萩山町において、想定し得る最大規模の降雨により、浸水が想定される範囲や浸水、浸水継続時間を示した図面です。  
② この図で示されていない場所には、浸水想定区域外であるため、浸水は発生しないものと見做されています。ただし、降雨の降り方によっては、この図で示されていない場所でも浸水する可能性があります。浸水発生する場合は、浸水発生する範囲を踏まえて対応してください。  
③ 浸水が想定される範囲の浸水は、地盤のシミュレーションの結果です。雨水を溜め、浸水・ポンプ機から山崎川へ排水できない状態であり、下水道管線の排水能力は、降雨の強さや継続時間によって異なる場合があります。  
④ 浸水想定区域の浸水は、浸水継続時間が異なる場合があります。  
⑤ 浸水継続時間に対する浸水継続時間の目安は、浸水発生から浸水継続時間までの時間です。浸水発生から浸水継続時間までの時間（浸水継続時間）は、浸水発生から浸水継続時間までの時間（浸水継続時間）と見做されています。  
⑥ 浸水発生から浸水継続時間までの時間（浸水継続時間）は、浸水発生から浸水継続時間までの時間（浸水継続時間）と見做されています。  
⑦ 浸水発生から浸水継続時間までの時間（浸水継続時間）は、浸水発生から浸水継続時間までの時間（浸水継続時間）と見做されています。  
⑧ 浸水発生から浸水継続時間までの時間（浸水継続時間）は、浸水発生から浸水継続時間までの時間（浸水継続時間）と見做されています。  
⑨ 浸水発生から浸水継続時間までの時間（浸水継続時間）は、浸水発生から浸水継続時間までの時間（浸水継続時間）と見做されています。  
⑩ 浸水発生から浸水継続時間までの時間（浸水継続時間）は、浸水発生から浸水継続時間までの時間（浸水継続時間）と見做されています。

2. 基本事項  
① 実施年度：令和5年度  
② 実施年度：令和5年度  
③ 実施年度：令和5年度  
④ 実施年度：令和5年度  
⑤ 実施年度：令和5年度  
⑥ 実施年度：令和5年度  
⑦ 実施年度：令和5年度  
⑧ 実施年度：令和5年度  
⑨ 実施年度：令和5年度  
⑩ 実施年度：令和5年度

