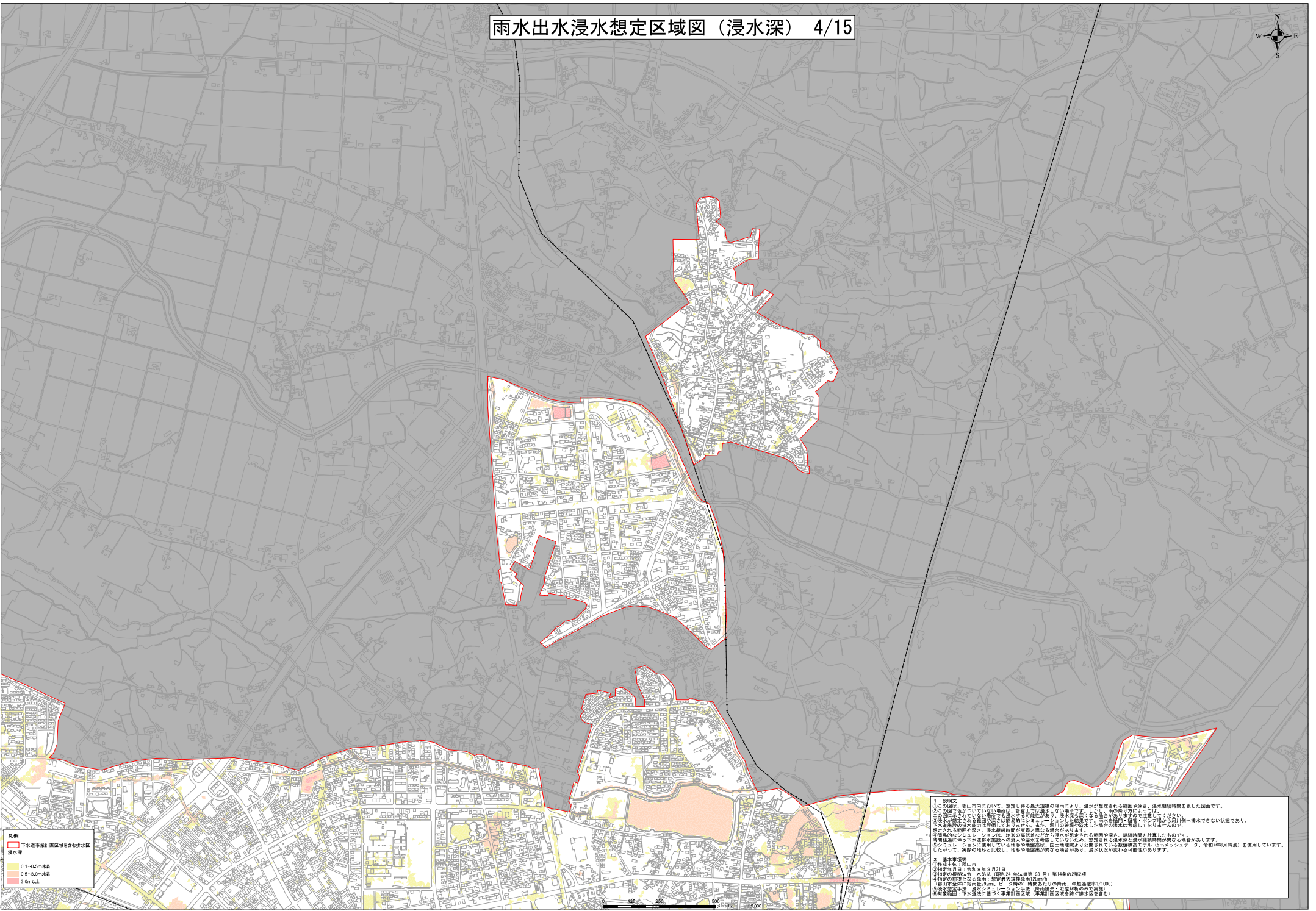


雨水出水浸水想定区域図（浸水深） 4/15

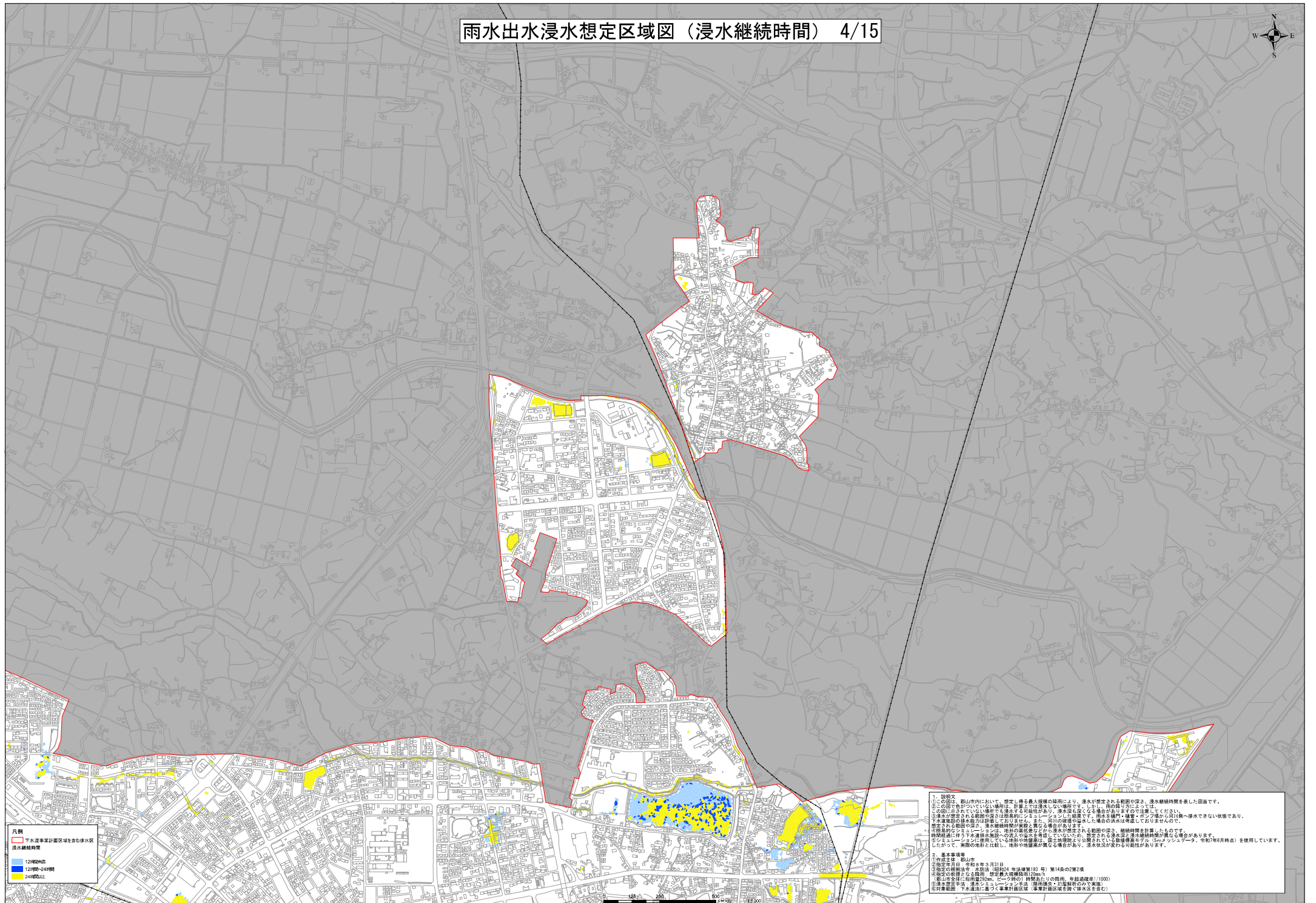


凡例
 〇 下水溢水浸水想定区域を意味する浸水想定区域
 〇 浸水深
 〇 0.1~0.5m未満
 〇 0.5~3.0m未満
 〇 3.0m以上

説明文
 ①この図は、近山市内において、想定し得る最大規模の降雨により、浸水が想定される範囲や浸水、浸水継続時間を示した図面です。
 ②この図で示されていない場所は、雨量によっては浸水しない場所です。しかし、雨の降り方によっては、この図で示されていない場所でも浸水する可能性があります。また、浸水する場合は浸水する深度や浸水継続時間等が異なる場合があります。
 ③浸水が想定される範囲の浸水は、地形的にシミュレーションした結果です。雨水を路肩・溝・井戸等の排水設備から排水できない状態であり、雨水が浸水する場合は、浸水する範囲が拡大する場合があります。
 ④浸水想定区域は、浸水継続時間が異なる場合があります。
 ⑤浸水想定区域は、浸水継続時間が異なる場合があります。
 ⑥浸水想定区域は、浸水継続時間が異なる場合があります。
 ⑦浸水想定区域は、浸水継続時間が異なる場合があります。
 ⑧浸水想定区域は、浸水継続時間が異なる場合があります。
 ⑨浸水想定区域は、浸水継続時間が異なる場合があります。
 ⑩浸水想定区域は、浸水継続時間が異なる場合があります。

2. 基本事項
 ①作成年度 令和5年度
 ②作成年度 令和5年度
 ③作成年度 令和5年度
 ④作成年度 令和5年度
 ⑤作成年度 令和5年度
 ⑥作成年度 令和5年度
 ⑦作成年度 令和5年度
 ⑧作成年度 令和5年度
 ⑨作成年度 令和5年度
 ⑩作成年度 令和5年度

雨水出水浸水想定区域図（浸水継続時間） 4/15



- 凡例**
- 下水滞り想定区域を含む浸水区域
 - 浸水継続時間
 - 12時間以内
 - 12時間~24時間
 - 24時間以上

説明文
①この図は、秋山市内において、想定し得る最大規模の降雨により、浸水が想定される範囲や浸水、浸水継続時間を示した図面です。
②この図で示されていない場所は、雨量までは浸水しない場所です。しかし、雨の降り方によっては、この図で示されていない場所でも浸水する可能性があります。また、浸水する場合は、浸水する範囲や浸水継続時間が異なる場合があります。
③浸水が想定される範囲の浸水は、地形的にシミュレーションした結果です。雨水を路門・橋脚・マンホールから河川へ排水できない状態であり、雨水が路門・橋脚・マンホールから河川へ排水できない状態を想定しています。
④浸水が想定される範囲は、浸水継続時間が異なる場合があります。
⑤浸水が想定される範囲は、浸水継続時間が異なる場合があります。
⑥浸水が想定される範囲は、浸水継続時間が異なる場合があります。
⑦浸水が想定される範囲は、浸水継続時間が異なる場合があります。
⑧浸水が想定される範囲は、浸水継続時間が異なる場合があります。
⑨浸水が想定される範囲は、浸水継続時間が異なる場合があります。
⑩浸水が想定される範囲は、浸水継続時間が異なる場合があります。
⑪浸水が想定される範囲は、浸水継続時間が異なる場合があります。
⑫浸水が想定される範囲は、浸水継続時間が異なる場合があります。
⑬浸水が想定される範囲は、浸水継続時間が異なる場合があります。
⑭浸水が想定される範囲は、浸水継続時間が異なる場合があります。
⑮浸水が想定される範囲は、浸水継続時間が異なる場合があります。
⑯浸水が想定される範囲は、浸水継続時間が異なる場合があります。
⑰浸水が想定される範囲は、浸水継続時間が異なる場合があります。
⑱浸水が想定される範囲は、浸水継続時間が異なる場合があります。
⑲浸水が想定される範囲は、浸水継続時間が異なる場合があります。
⑳浸水が想定される範囲は、浸水継続時間が異なる場合があります。
㉑浸水が想定される範囲は、浸水継続時間が異なる場合があります。
㉒浸水が想定される範囲は、浸水継続時間が異なる場合があります。
㉓浸水が想定される範囲は、浸水継続時間が異なる場合があります。
㉔浸水が想定される範囲は、浸水継続時間が異なる場合があります。
㉕浸水が想定される範囲は、浸水継続時間が異なる場合があります。
㉖浸水が想定される範囲は、浸水継続時間が異なる場合があります。
㉗浸水が想定される範囲は、浸水継続時間が異なる場合があります。
㉘浸水が想定される範囲は、浸水継続時間が異なる場合があります。
㉙浸水が想定される範囲は、浸水継続時間が異なる場合があります。
㉚浸水が想定される範囲は、浸水継続時間が異なる場合があります。
㉛浸水が想定される範囲は、浸水継続時間が異なる場合があります。
㉜浸水が想定される範囲は、浸水継続時間が異なる場合があります。
㉝浸水が想定される範囲は、浸水継続時間が異なる場合があります。
㉞浸水が想定される範囲は、浸水継続時間が異なる場合があります。
㉟浸水が想定される範囲は、浸水継続時間が異なる場合があります。
㊱浸水が想定される範囲は、浸水継続時間が異なる場合があります。
㊲浸水が想定される範囲は、浸水継続時間が異なる場合があります。
㊳浸水が想定される範囲は、浸水継続時間が異なる場合があります。
㊴浸水が想定される範囲は、浸水継続時間が異なる場合があります。
㊵浸水が想定される範囲は、浸水継続時間が異なる場合があります。
㊶浸水が想定される範囲は、浸水継続時間が異なる場合があります。
㊷浸水が想定される範囲は、浸水継続時間が異なる場合があります。
㊸浸水が想定される範囲は、浸水継続時間が異なる場合があります。
㊹浸水が想定される範囲は、浸水継続時間が異なる場合があります。
㊺浸水が想定される範囲は、浸水継続時間が異なる場合があります。
㊻浸水が想定される範囲は、浸水継続時間が異なる場合があります。
㊼浸水が想定される範囲は、浸水継続時間が異なる場合があります。
㊽浸水が想定される範囲は、浸水継続時間が異なる場合があります。
㊾浸水が想定される範囲は、浸水継続時間が異なる場合があります。
㊿浸水が想定される範囲は、浸水継続時間が異なる場合があります。