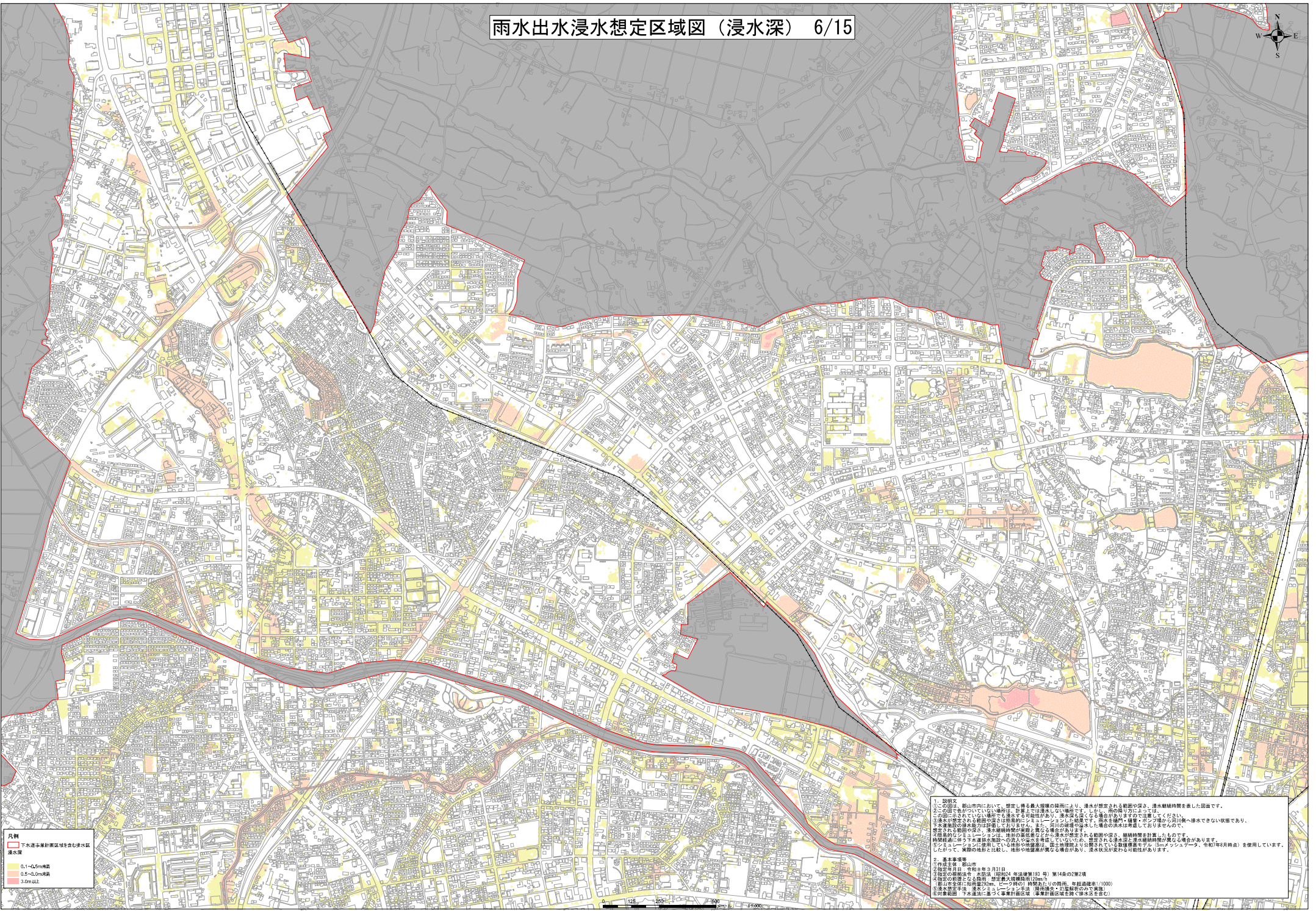


# 雨水出水浸水想定区域図（浸水深） 6/15



**凡例**  
■ 下水道事業計画区域を含む区域  
■ 浸水深  
■ 0.1~0.5m未満  
■ 0.5~1.0m未満  
■ 1.0m以上

1. 説明文  
①この図は、新山市内において、想定し得る最大規模の降雨により、浸水が想定される範囲や浸水深、浸水継続時間を示した図面です。  
②この図で色がついていない場所は、雨量などで浸水しない場所です。しかし、雨の降り方によっては、この図で色がついていない場所でも浸水する可能性があります。浸水する場合は、浸水する範囲や浸水深、浸水継続時間については、この図面を参考にしてください。  
③浸水が想定される範囲の浸水深は、簡易的にシミュレーションした結果です。雨水を漏れ、浸水・湧き出しから河川へ排水できない状態であり、この図面が実際の浸水深と異なる場合があります。  
④浸水する範囲の浸水深、浸水継続時間が異なる場合があります。  
⑤この図面は、降雨量、浸水継続時間、浸水深、浸水継続時間を示したもので、浸水する範囲や浸水深、浸水継続時間が異なる場合があります。  
⑥この図面は、降雨量、浸水継続時間、浸水深、浸水継続時間を示したもので、浸水する範囲や浸水深、浸水継続時間が異なる場合があります。  
⑦この図面は、降雨量、浸水継続時間、浸水深、浸水継続時間を示したもので、浸水する範囲や浸水深、浸水継続時間が異なる場合があります。  
⑧この図面は、降雨量、浸水継続時間、浸水深、浸水継続時間を示したもので、浸水する範囲や浸水深、浸水継続時間が異なる場合があります。  
⑨この図面は、降雨量、浸水継続時間、浸水深、浸水継続時間を示したもので、浸水する範囲や浸水深、浸水継続時間が異なる場合があります。  
⑩この図面は、降雨量、浸水継続時間、浸水深、浸水継続時間を示したもので、浸水する範囲や浸水深、浸水継続時間が異なる場合があります。

2. 基本事項  
①対象区域：新山市内  
②計画年度：令和5年3月31日  
③計画規模：令和4年度第1回（令和4年度第1回）第14条の2第2項  
④計画の前提となる降雨：想定最大規模降雨(100mm)  
⑤計画の前提となる浸水継続時間：1時間  
⑥計画の前提となる浸水継続時間：1時間  
⑦計画の前提となる浸水継続時間：1時間  
⑧計画の前提となる浸水継続時間：1時間  
⑨計画の前提となる浸水継続時間：1時間  
⑩計画の前提となる浸水継続時間：1時間



