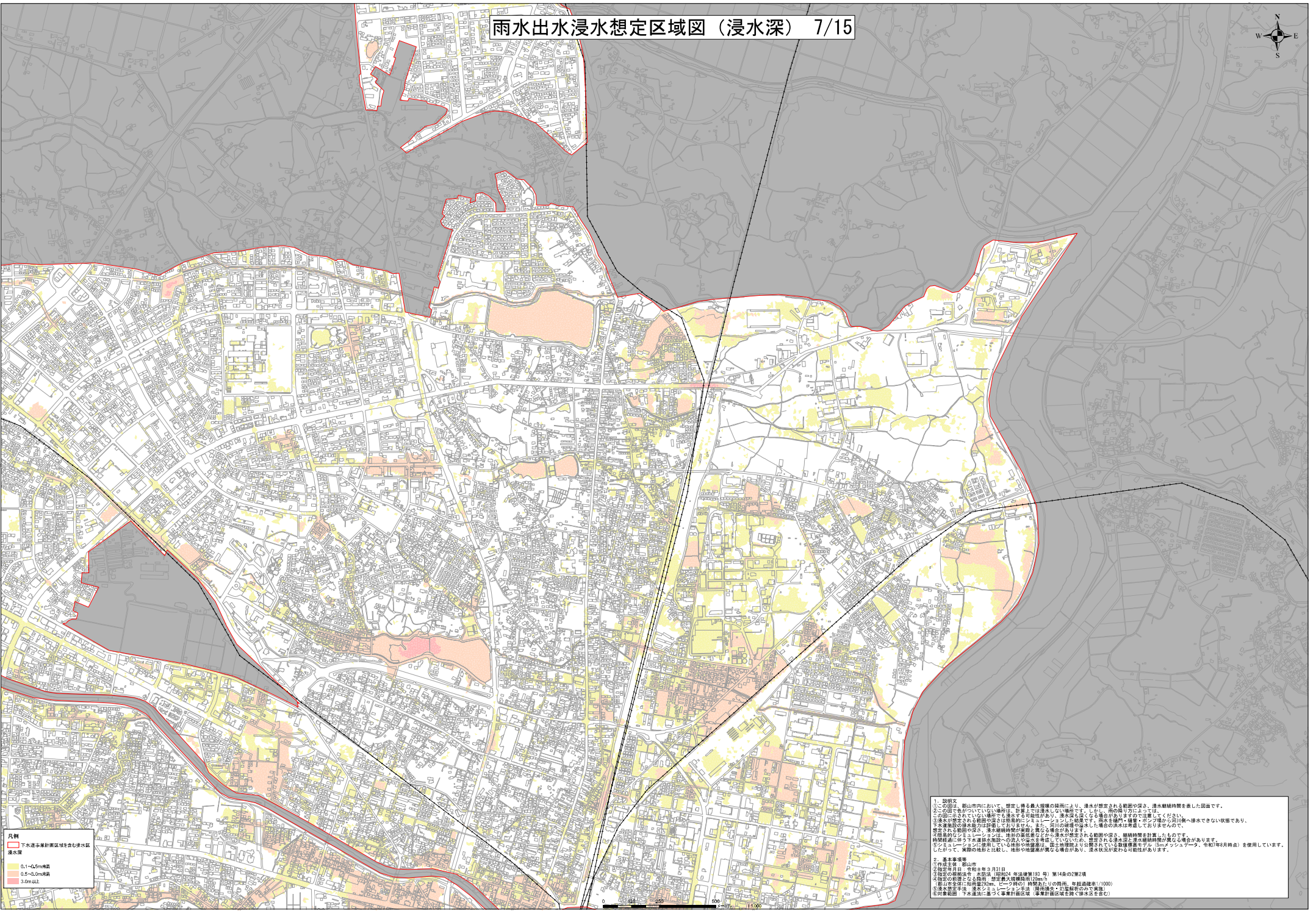


雨水出水浸水想定区域図（浸水深） 7/15



凡例
■ 下水道事業計画区域を含む排水区域
■ 浸水深
■ 0.1~0.5m未満
■ 0.5~3.0m未満
■ 3.0m以上

※ 説明文
① この図は、新山市内において、想定し得る最大規模の降雨により、浸水が想定される範囲や浸水深、浸水継続時間を示した図面です。
② この図で示していない場所では、雨量など浸水しない場所です。しかし、雨の降り方によって浸水する可能性があります。浸水が想定される範囲の浸水深は、地形学的にシミュレーションした結果です。雨水を溜め、積雪・溶雪からの山崩れ・降水できない状態であり、その浸水が想定される範囲の浸水深は地形学的にシミュレーションした結果です。雨水を溜め、積雪・溶雪からの山崩れ・降水できない状態であり、その浸水が想定される範囲の浸水深は地形学的にシミュレーションした結果です。
③ 浸水が想定される範囲の浸水深、浸水継続時間と異なる場合があります。浸水継続時間を計算したものです。
④ 降雨継続時間や降雨強度への入力や浸水率を考慮していません。想定される浸水深と浸水継続時間が異なる場合があります。
⑤ 浸水継続時間や降雨強度を、国土交通省より提供されている観測データ（GWSウェザーマ、平均毎月降水量）を使用しています。したがって、実際の地形と比較し、地形や地盤面が異なる場合があります。浸水状況が変わる可能性があります。
2. 基本事項
① 対象地：新山市
② 想定年月日：令和5年5月21日
③ 想定降雨強度：50mm/h（観測4 年法第193号）第14条の2第2項
④ 想定降雨継続時間：120mm/h
⑤ 新山市を主に対象とする。一時的に、時間配りの関係、年経過推定(1/1000)
⑥ 浸水想定区域、浸水深シミュレーション手法（浸水想定・浸水継続時間のみで実施）
⑦ 浸水想定区域、浸水深シミュレーション手法（浸水想定・浸水継続時間のみで実施）

