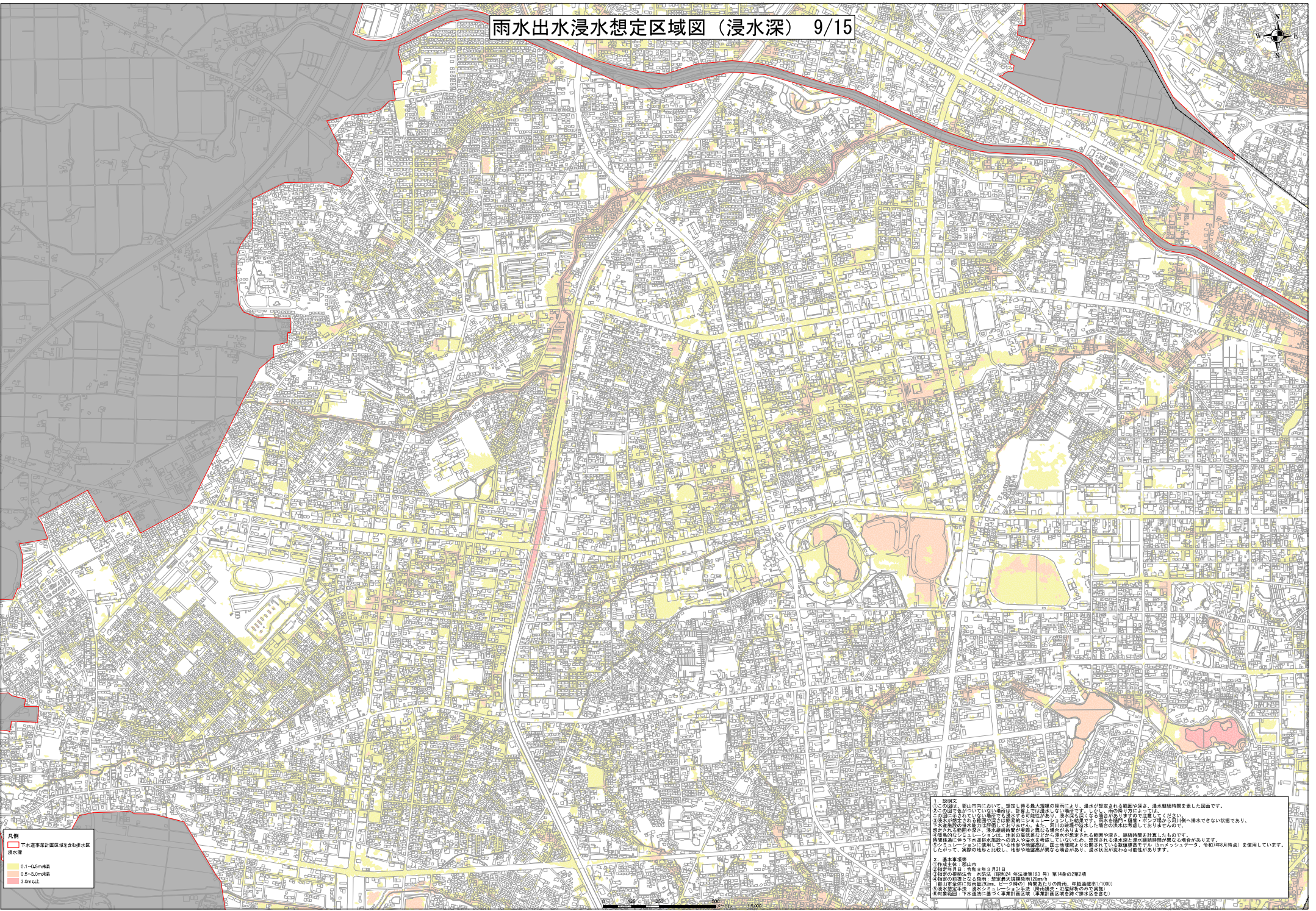


雨水出水浸水想定区域図（浸水深） 9/15



凡例
■ 下水道事業計画区域を含む排水区
■ 浸水深
■ 0.1～0.5m未満
■ 0.5～3.0m未満
■ 3.0m以上

1. 説明文
①この図は、親山市内において、想定し得る最大規模の降雨により、浸水が想定される範囲や浸水深、浸水継続時間を示した図面です。
②この図が示している浸水は、計画年度に発生する想定降雨によるもので、実際の降雨状況や地形、河川の状況などによって異なる場合があります。
③浸水の発生する範囲は、想定降雨による浸水範囲を基礎として、浸水継続時間や浸水深を考慮して算出しています。
④浸水の発生する範囲は、浸水継続時間や浸水深を考慮して算出しています。
⑤浸水の発生する範囲は、浸水継続時間や浸水深を考慮して算出しています。
⑥浸水の発生する範囲は、浸水継続時間や浸水深を考慮して算出しています。
⑦浸水の発生する範囲は、浸水継続時間や浸水深を考慮して算出しています。
⑧浸水の発生する範囲は、浸水継続時間や浸水深を考慮して算出しています。
⑨浸水の発生する範囲は、浸水継続時間や浸水深を考慮して算出しています。
⑩浸水の発生する範囲は、浸水継続時間や浸水深を考慮して算出しています。

2. 基本事項
①図面作成日：令和5年3月31日
②計画年度：令和5年度（昭和64年度）
③浸水の発生する範囲は、浸水継続時間や浸水深を考慮して算出しています。
④浸水の発生する範囲は、浸水継続時間や浸水深を考慮して算出しています。
⑤浸水の発生する範囲は、浸水継続時間や浸水深を考慮して算出しています。
⑥浸水の発生する範囲は、浸水継続時間や浸水深を考慮して算出しています。
⑦浸水の発生する範囲は、浸水継続時間や浸水深を考慮して算出しています。
⑧浸水の発生する範囲は、浸水継続時間や浸水深を考慮して算出しています。
⑨浸水の発生する範囲は、浸水継続時間や浸水深を考慮して算出しています。
⑩浸水の発生する範囲は、浸水継続時間や浸水深を考慮して算出しています。

