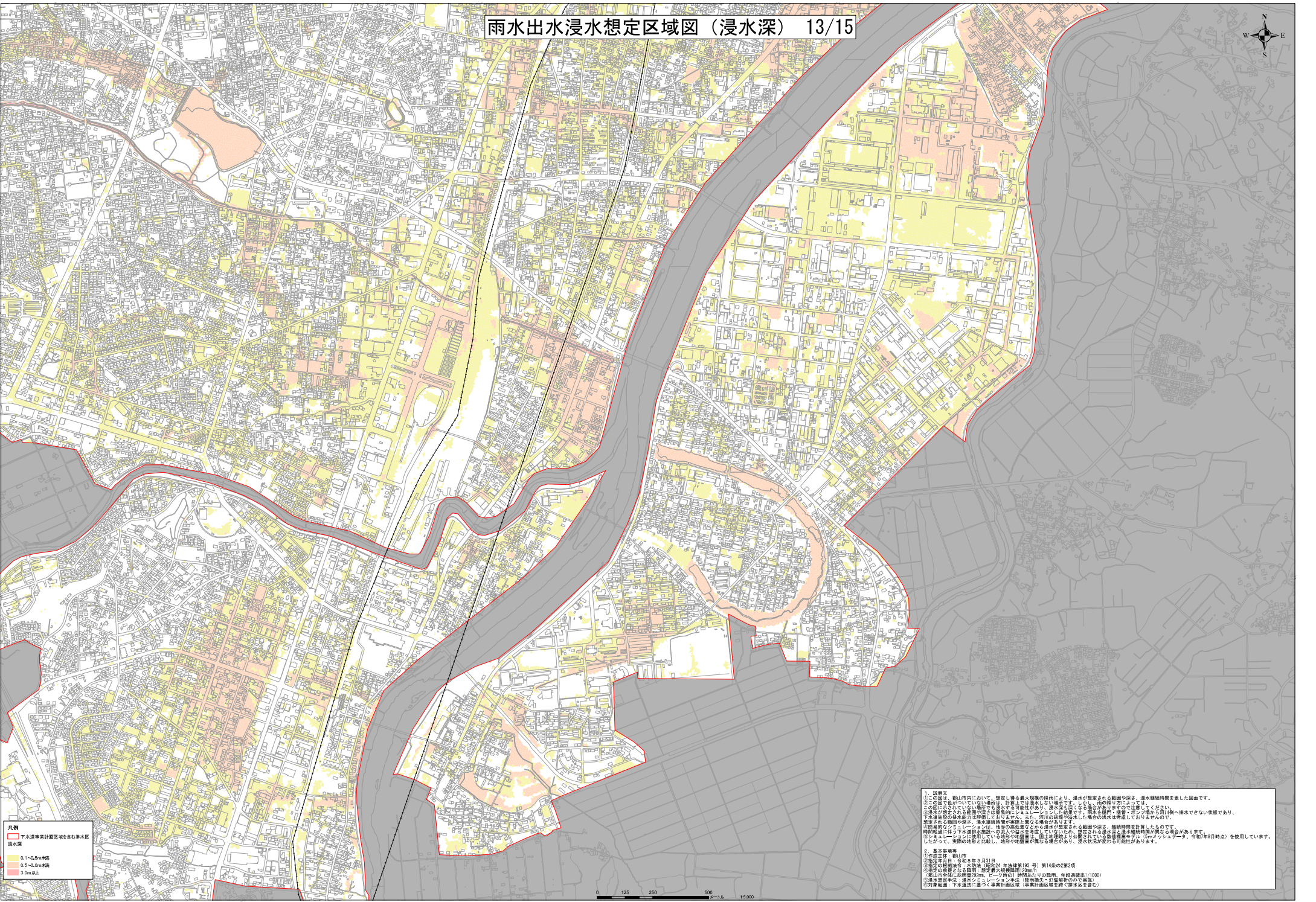


# 雨水出水浸水想定区域図（浸水深） 13/15



**凡例**  
■ 下水道事業計画区域を含む排水区  
■ 浸水深  
■ 0.1～0.5m未満  
■ 0.5～3.0m未満  
■ 3.0m以上

1. 説明文  
① この図は、新山市内において、想定し得る最大規模の降雨により、浸水が想定される範囲や浸水深、浸水継続時間を示した図面です。  
② この図で色がついていない場所は、計算上では浸水しない場所です。しかし、雨の降り方によっては、くぼみ、この図で色ついていない場所にも浸水する可能性があります。浸水想定する範囲が異なる場合は、ご了承ください。  
③ 浸水が想定される範囲の浸水深は、簡易的にシミュレーションした結果です。雨水を漏れ、積水、ポンプ機から河川へ排水できない状態であり、下水道施設の排水能力を超過する可能性があります。  
④ 想定される範囲の浸水深、浸水継続時間が異なる場合があります。  
⑤ 簡易的なシミュレーションであり、実際の浸水状況と異なる浸水想定される範囲や浸水深、浸水継続時間を示したものです。  
⑥ 時間経過に伴う下水道排水施設への流入や浸水等を考慮していません。想定される浸水深と浸水継続時間が異なる場合があります。  
⑦ シミュレーションに使用している地形や標高は、国土院提供の10mメッシュDEM（デジタル地形データ）を使用しています。したがって、実際の地形と比較し、地形や標高が異なる場合があります。浸水状況が変わる可能性があります。

2. 基本事項  
① 作成年度：令和4年  
② 指定年月日：令和4年5月31日  
③ 指定の区域：新山市  
④ 指定の区域の面積：約24.4km<sup>2</sup>（国土地理院第100号）第14条の2第2項  
⑤ 指定の区域となる場所：指定人口規模100万人  
⑥ 新山市を主に対象とする。一時的に、時間あたりの降雨、年総降雨量(1,000mm)を想定する。浸水深は、浸水シミュレーション法（簡易法）による計算結果のみで算出。  
⑦ 浸水想定区域：浸水シミュレーション法（簡易法）による計算結果のみで算出。  
⑧ 浸水想定区域：浸水シミュレーション法（簡易法）による計算結果のみで算出。

