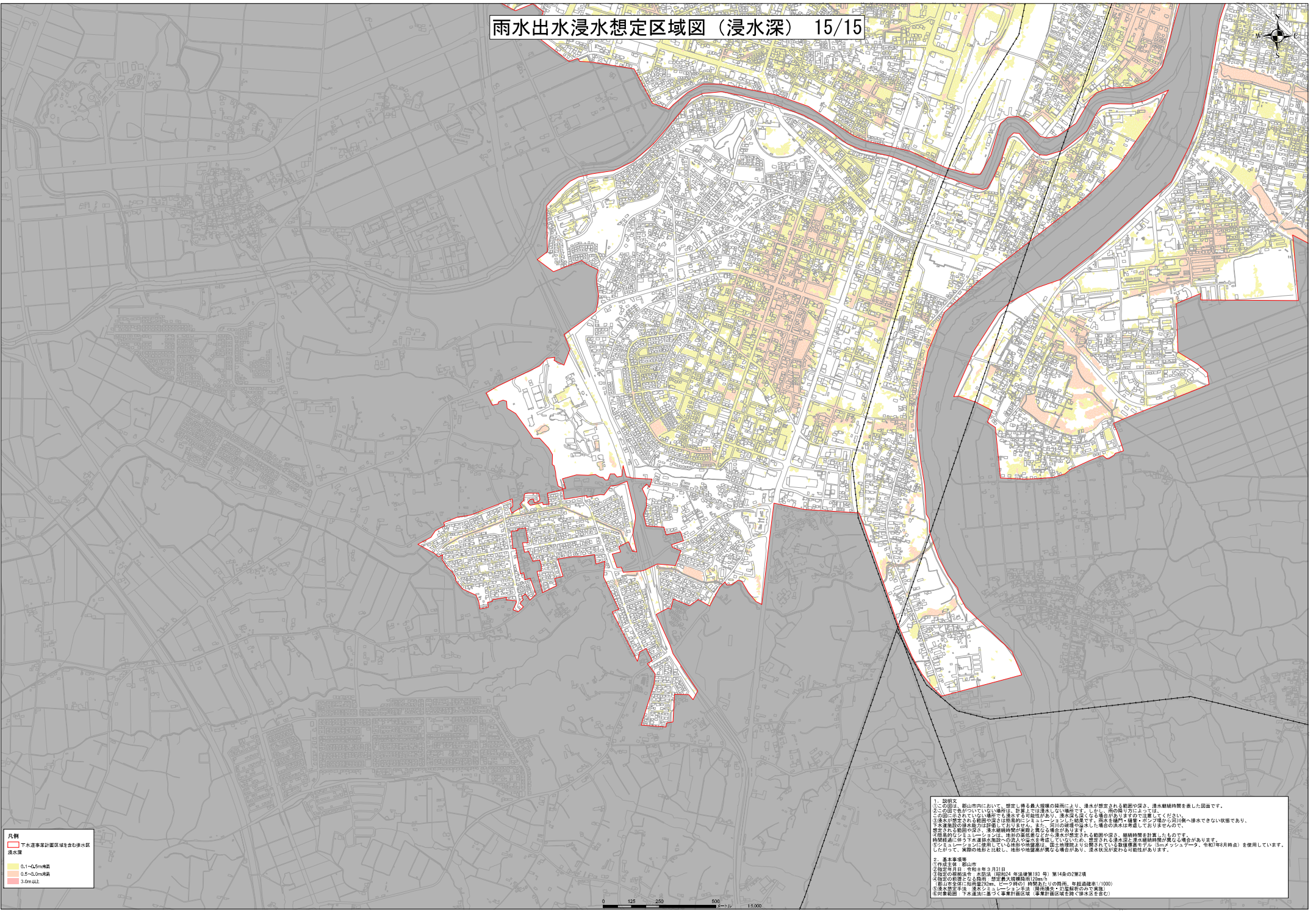


雨水出水浸水想定区域図（浸水深） 15/15



凡例

- 下水道事業計画区域を含む排水区
- 浸水深
- 0.1~0.5m未満
- 0.5~3.0m未満
- 3.0m以上

1. 説明文

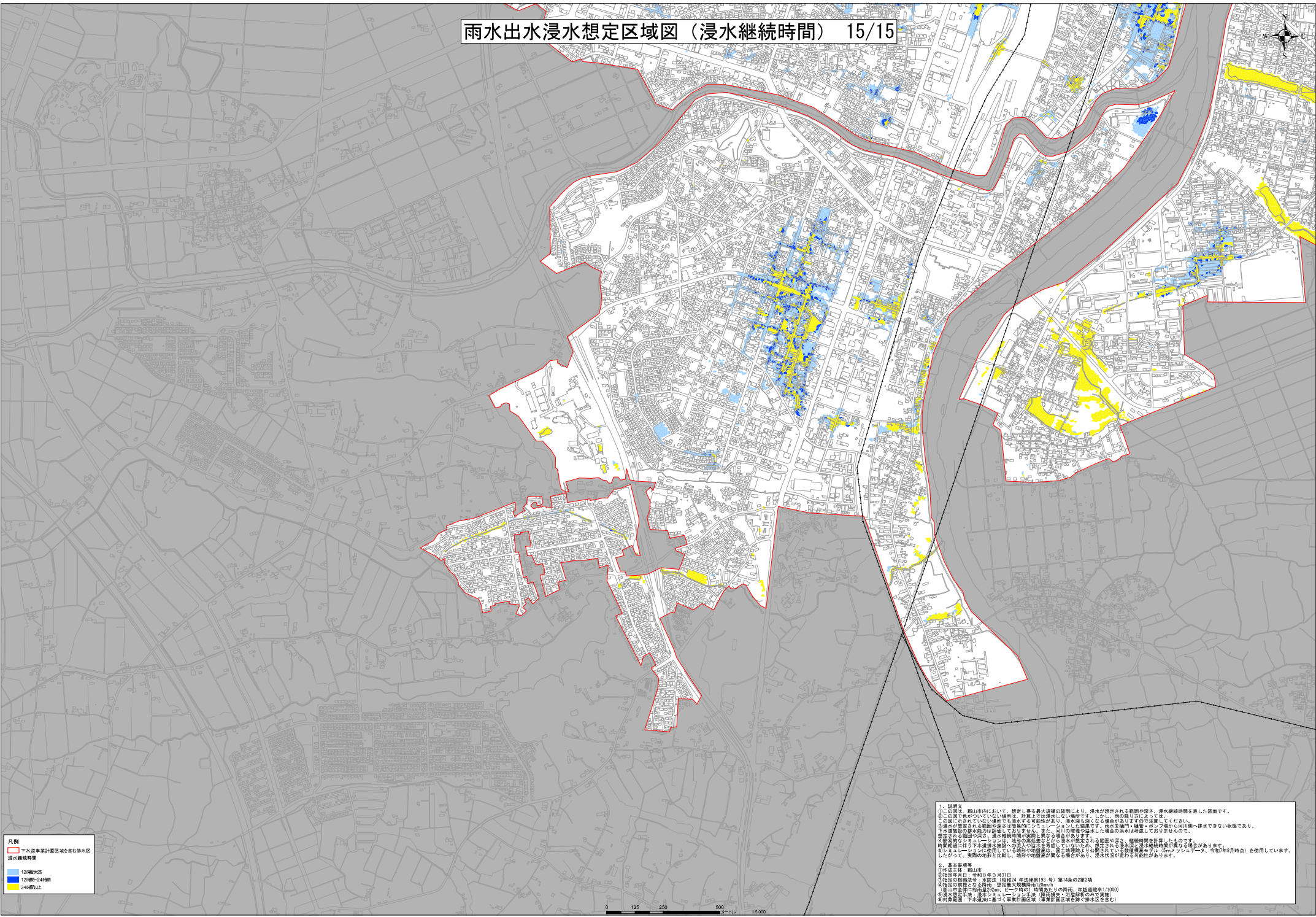
① この図は、新山市内において、想定しうる最大規模の降雨により、浸水が想定される範囲や浸水深、浸水継続時間を示した図面です。
 ② この図で色がついていない場所は、計算上では浸水しない場所です。しかし、雨の降り方によって浸水する可能性があります。また、浸水が想定される範囲の浸水深は断片的にシミュレーションした結果です。雨水を溜め、積雪・凍雪からの山崩れ・排水できない状態であり、雨水が浸水した範囲の浸水深は断片的にシミュレーションした結果です。浸水の継続時間や浸水深は、浸水した範囲の浸水深と浸水継続時間を示したもので、浸水した範囲の浸水深と浸水継続時間が異なる場合があります。
 ③ 浸水した範囲の浸水深と浸水継続時間が異なる場合があります。
 ④ 浸水した範囲の浸水深と浸水継続時間が異なる場合があります。
 ⑤ 浸水した範囲の浸水深と浸水継続時間が異なる場合があります。
 ⑥ 浸水した範囲の浸水深と浸水継続時間が異なる場合があります。

2. 基本事項

- ① 計画年度：令和5年度
- ② 計画年度：令和5年度
- ③ 計画年度：令和5年度
- ④ 計画年度：令和5年度
- ⑤ 計画年度：令和5年度
- ⑥ 計画年度：令和5年度
- ⑦ 計画年度：令和5年度
- ⑧ 計画年度：令和5年度
- ⑨ 計画年度：令和5年度
- ⑩ 計画年度：令和5年度
- ⑪ 計画年度：令和5年度
- ⑫ 計画年度：令和5年度
- ⑬ 計画年度：令和5年度
- ⑭ 計画年度：令和5年度
- ⑮ 計画年度：令和5年度
- ⑯ 計画年度：令和5年度
- ⑰ 計画年度：令和5年度
- ⑱ 計画年度：令和5年度
- ⑲ 計画年度：令和5年度
- ⑳ 計画年度：令和5年度
- ㉑ 計画年度：令和5年度
- ㉒ 計画年度：令和5年度
- ㉓ 計画年度：令和5年度
- ㉔ 計画年度：令和5年度
- ㉕ 計画年度：令和5年度
- ㉖ 計画年度：令和5年度
- ㉗ 計画年度：令和5年度
- ㉘ 計画年度：令和5年度
- ㉙ 計画年度：令和5年度
- ㉚ 計画年度：令和5年度
- ㉛ 計画年度：令和5年度
- ㉜ 計画年度：令和5年度
- ㉝ 計画年度：令和5年度
- ㉞ 計画年度：令和5年度
- ㉟ 計画年度：令和5年度
- ㊱ 計画年度：令和5年度
- ㊲ 計画年度：令和5年度
- ㊳ 計画年度：令和5年度
- ㊴ 計画年度：令和5年度
- ㊵ 計画年度：令和5年度
- ㊶ 計画年度：令和5年度
- ㊷ 計画年度：令和5年度
- ㊸ 計画年度：令和5年度
- ㊹ 計画年度：令和5年度
- ㊺ 計画年度：令和5年度
- ㊻ 計画年度：令和5年度
- ㊼ 計画年度：令和5年度
- ㊽ 計画年度：令和5年度
- ㊾ 計画年度：令和5年度
- ㊿ 計画年度：令和5年度

0 125 250 500 1000

雨水出水浸水想定区域図（浸水継続時間） 15/15



凡例
■ 下水道事業計画区域を含む排水区
■ 浸水継続時間
■ 12時間以内
■ 12時間~24時間
■ 24時間以上

説明文
① この図は、新山市内において、想定し得る最大規模の降雨により、浸水が想定される範囲や浸水、浸水継続時間を示した図面です。
② この図で色がついていない場所は、新山市では浸水しない場所です。しかし、雨の降り方によっては、雨の降り方によって浸水、浸水継続時間、浸水継続時間が異なる可能性があります。浸水想定区域は、浸水継続時間が異なる場合があります。浸水継続時間が異なる場合は、浸水継続時間が異なる場合があります。
③ 浸水が想定される範囲の浸水は、局所的にシミュレーションした結果です。雨水を漏れ、浸水、浸水継続時間が異なる場合があります。浸水継続時間が異なる場合は、浸水継続時間が異なる場合があります。
④ 浸水想定区域の浸水、浸水継続時間が異なる場合があります。浸水継続時間が異なる場合は、浸水継続時間が異なる場合があります。
⑤ 浸水継続時間が異なる場合は、浸水継続時間が異なる場合があります。浸水継続時間が異なる場合は、浸水継続時間が異なる場合があります。
⑥ 浸水継続時間が異なる場合は、浸水継続時間が異なる場合があります。浸水継続時間が異なる場合は、浸水継続時間が異なる場合があります。
⑦ 浸水継続時間が異なる場合は、浸水継続時間が異なる場合があります。浸水継続時間が異なる場合は、浸水継続時間が異なる場合があります。
⑧ 浸水継続時間が異なる場合は、浸水継続時間が異なる場合があります。浸水継続時間が異なる場合は、浸水継続時間が異なる場合があります。
⑨ 浸水継続時間が異なる場合は、浸水継続時間が異なる場合があります。浸水継続時間が異なる場合は、浸水継続時間が異なる場合があります。
⑩ 浸水継続時間が異なる場合は、浸水継続時間が異なる場合があります。浸水継続時間が異なる場合は、浸水継続時間が異なる場合があります。