

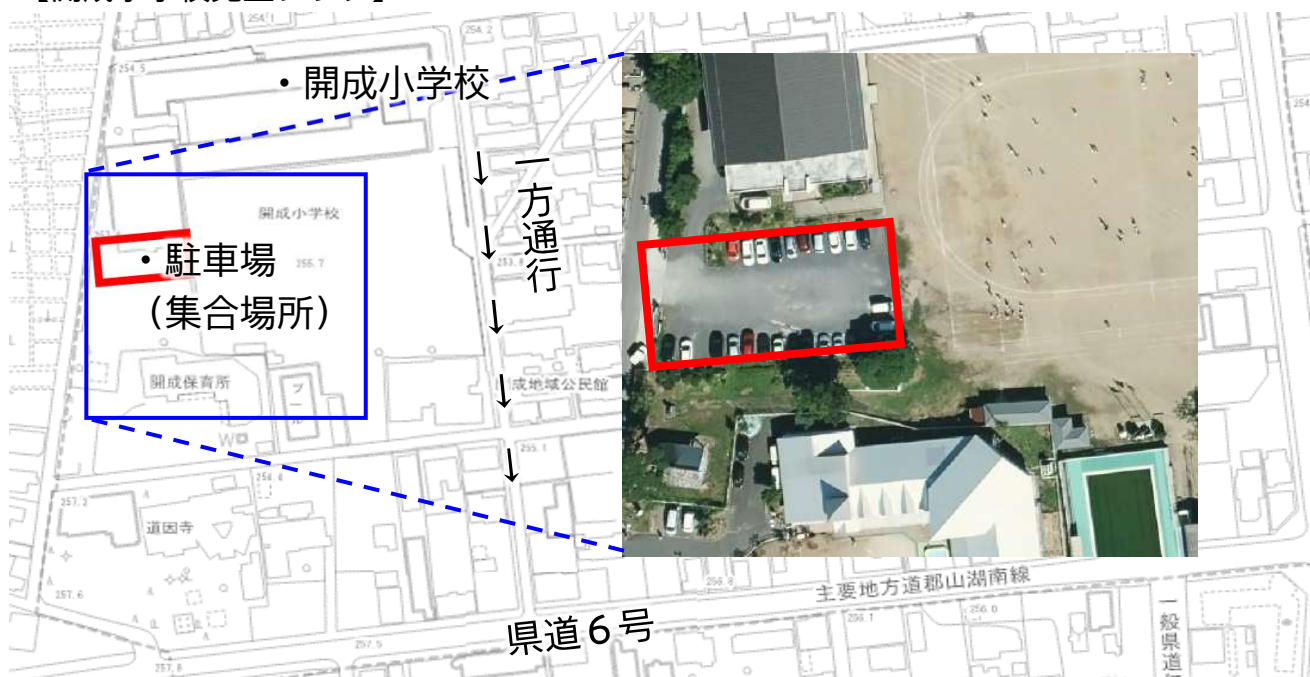
郡山市放課後児童クラブ指定管理者募集に係る申請予定者現地説明会資料

- 1 集合時間 10時00分
- 2 集合場所 大成小学校児童クラブ駐車場

【大成小学校児童クラブ】



【開成小学校児童クラブ】



3 注意事項

- (1) 事業者につき、参加者2名まで、車1台までとさせていただきます。
- (2) 早く到着された場合でも、児童クラブへは向かわず、集合場所で待機願います。
- (3) 参加される方について、別添参加確認票の提出をお願いします。
- (4) 名札着用や事業者を特定出来るような服装での参加はご遠慮願います。
- (5) 写真・動画撮影や職員への質問は禁止です。

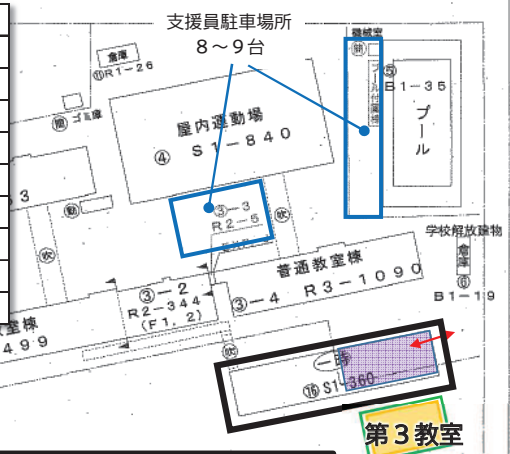
質問がある場合は【質問票】をこども総務企画課にご提出願います。

郡山市放課後児童クラブ一覧表（公立使用施設別）（令和8年4月）

種別	教室数	例
校内設置	62	<p>【余裕教室】（60）</p> <ul style="list-style-type: none"> ・開成小児童クラブ（第1教室） 外59教室 <p>【専用施設(学校内専用施設)】（2）</p> <ul style="list-style-type: none"> ・行健小児童クラブ（第1教室） ・西田学園児童クラブ（第2教室）
公共施設利用	6	<p>【公民館（分館含む）】（4）</p> <ul style="list-style-type: none"> ・開成地域公民館：開成小児童クラブ（第3教室） ・西田公民館：西田学園児童クラブ（第2教室） ・富田公民館町内分館：富田小児童クラブ（第3教室） ・谷田川分館：谷田川小児童クラブ <p>【その他】（2）</p> <ul style="list-style-type: none"> ・富久山コミュニティ消防センター：行健第二小児童クラブ（第2教室） ・野鳥の森学習館：桜小児童クラブ（第3教室）
地域施設借用	2	<p>【地区集会所】</p> <ul style="list-style-type: none"> ・殿町集会所：大槻小児童クラブ（第3教室） ・上行合集会所：高瀬小児童クラブ（第2教室）
民間施設借用	5	<p>【貸事務所】</p> <ul style="list-style-type: none"> ・明健小児童クラブ（第3教室） ・行徳小児童クラブ（第2・3教室） ※同事務所に2教室 ・行健第二小児童クラブ（第3教室） ・行健第二小児童クラブ（第4教室）
専用施設設置	4	<ul style="list-style-type: none"> ・朝日が丘小児童クラブ（第1教室） ・安積第三小児童クラブ（第1教室） ・日和田小児童クラブ（第1教室） ・富田東小児童クラブ（第1教室）
プレハブ設置	18	<ul style="list-style-type: none"> ・行健小児童クラブ（第2教室） ・柴宮小児童クラブ（第1教室） ・朝日が丘小児童クラブ（第2教室） <p>外15教室</p>
合計	97	

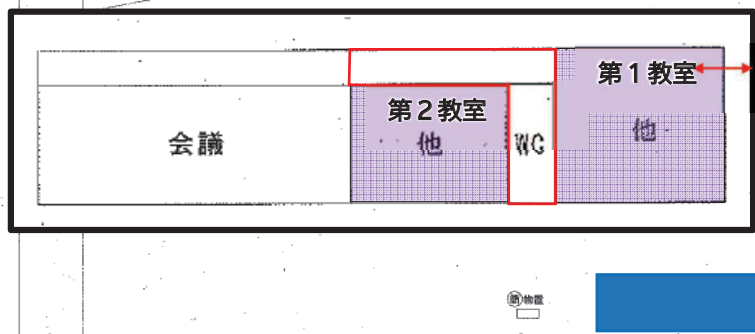
大成小児童クラブ 39

郵便番号	963-0207		
住所	鳴神二丁目55		
教室	第1教室	第2教室	第3教室
電話番号	951-0730	951-0730	961-7210
開設年月	R2.4	R2.4	R4.7
使用施設	余裕教室	余裕教室	専用施設（プレハブ）
財産区分	一時利用	一時利用	—
定員（人）	40	40	40
活動面積（㎡）	89.10	63.00	110.41
階	1階	1階	1階

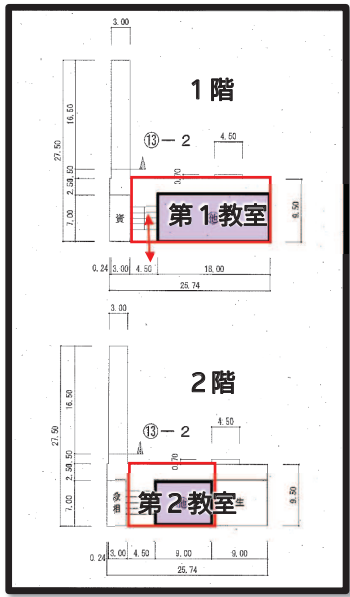


凡例

- : 専用区画
- : 共用区域
- : 専用施設
- : 占用敷地
- : 占用敷地 (駐車場)

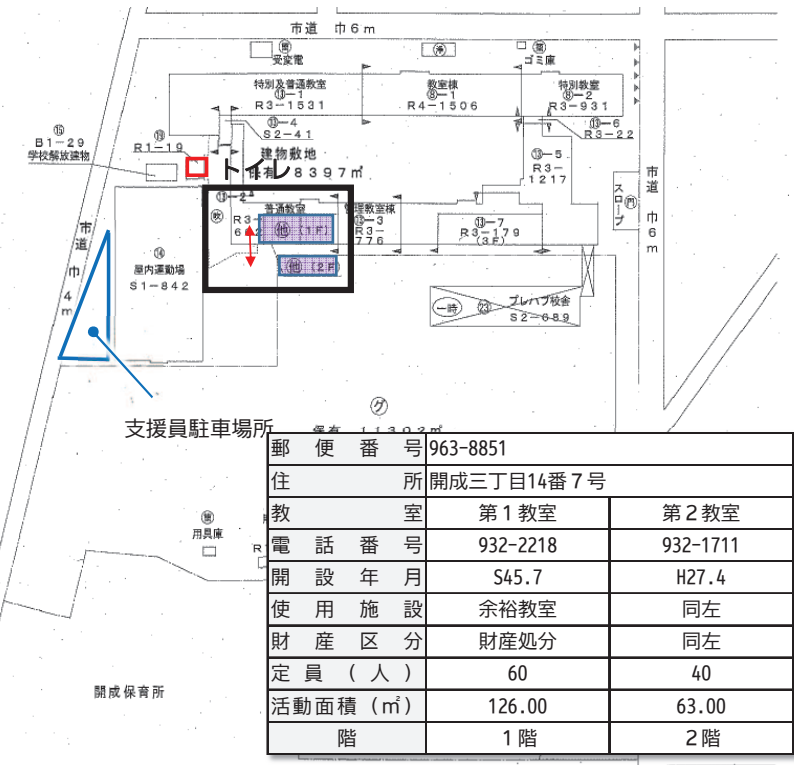


開成小児童クラブ 1



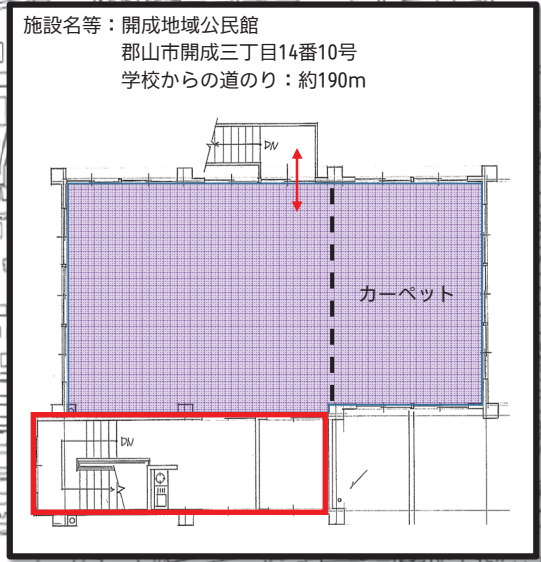
凡例

: 専用区画
 : 共用区域



郵便番号	963-8851	
住所	開成三丁目14番7号	
教室	第1教室	第2教室
電話番号	932-2218	932-1711
開設年月	S45.7	H27.4
使用施設	余裕教室	同左
財産区分	財産処分	同左
定員(人)	60	40
活動面積(m ²)	126.00	63.00
階	1階	2階

開成小児童クラブ第3教室(開成地域公民館) 1



凡例

: 専用区画
 : 共用区域

支援員の駐車場は
学校敷地を使用



郵便番号	963-8851	
住所	開成三丁目14番10号	
教室	第3教室	
電話番号	080-5662-8074	
開設年月	R8.4	
使用施設	開成地域公民館	
財産区分	—	
定員(人)	30	
活動面積(m ²)	105.00	
階	2階	