

# 令和8年度 水源地清掃プロジェクト参加者アンケート

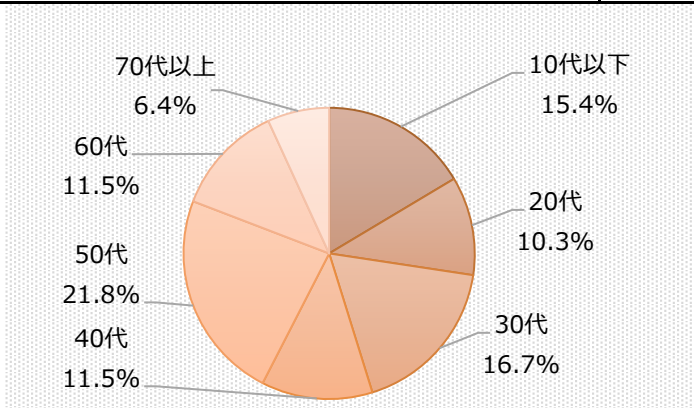
令和8年度	
調査期間	5月30日（土）
申込者数	112人
参加者数	96人
回答数	78人
回答率	81.3%

## 1) 年代・参加回数をご記入ください

※割合(%)は、小数点第2位を四捨五入しているため、合計が100%にならない場合があります。

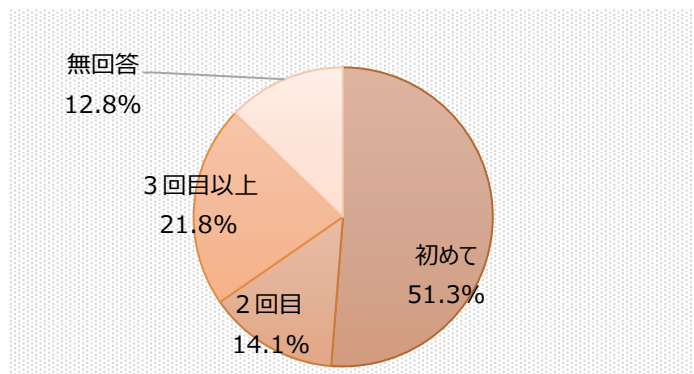
### 1 年代

選択肢	回答数	割合
10代以下	12	15.4%
20代	8	10.3%
30代	13	16.7%
40代	9	11.5%
50代	17	21.8%
60代	9	11.5%
70代以上	5	6.4%
無回答	5	6.4%
計	78	100.0%



### 2 参加回数

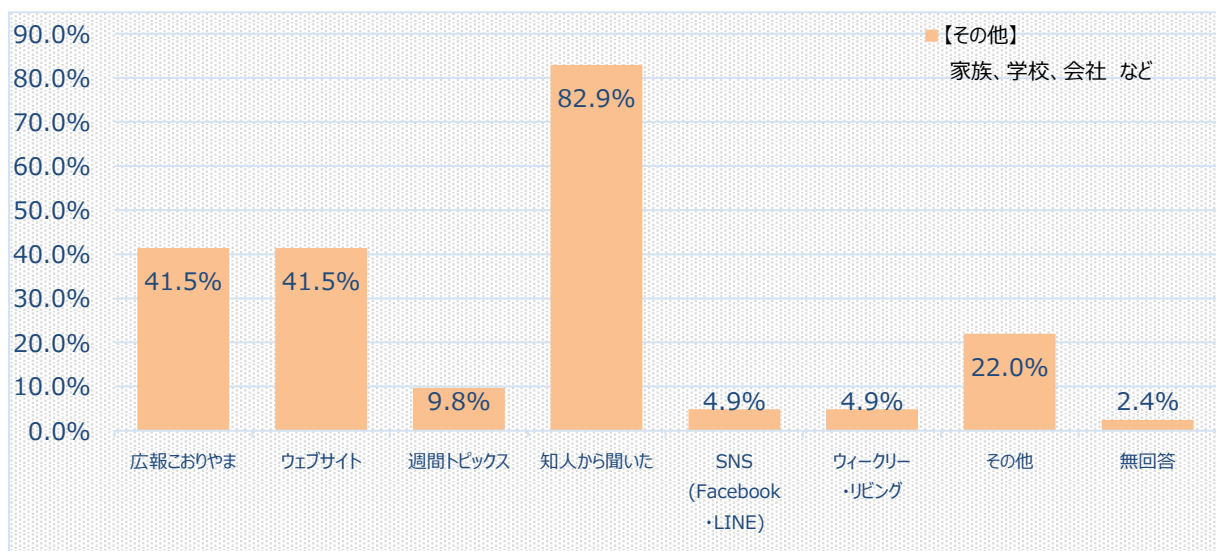
選択肢	回答数	割合
初めて	40	51.3%
2回目	11	14.1%
3回目以上	17	21.8%
無回答	10	12.8%
計	78	100.0%



## 2) 本日の水源地清掃を何で知りましたか？(複数回答可)

※回答の比率は、その設問の回答者数を基礎として算出しましたので、複数回答の設問は、すべての比率を合計すると100.0%を超えることがあります。

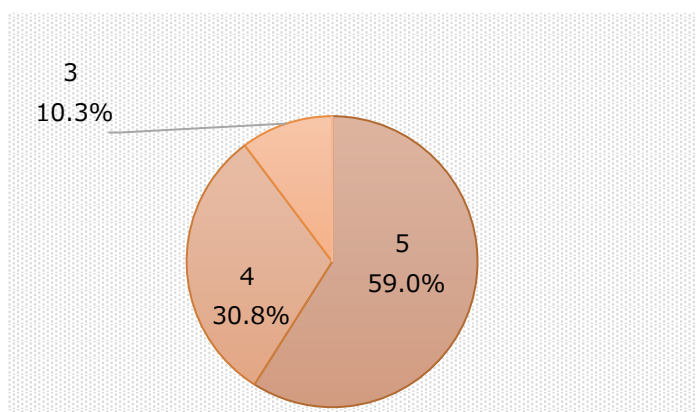
選択肢	回答数	割合
広報こおりやま	17	41.5%
ウェブサイト	17	41.5%
週間トピックス	4	9.8%
知人から聞いた	34	82.9%
SNS(Facebook・LINE)	2	4.9%
ウィークリー・リビング	2	4.9%
その他	9	22.0%
無回答	1	2.4%



## 3) 今回の湖岸清掃はいかがでしたか？(5段階評価で数字に○)

選択肢	回答数	割合
5	46	59.0%
4	24	30.8%
3	8	10.3%
2	0	0.0%
1	0	0.0%
計	78	100.0%

↑ 満足度が高い



**【理由】**

**(評価5)**

- ・きれいになっているのが目で見て実感できたから
- ・景色のよいところで、ごみ拾いできて、気持ちがよかったです
- ・宝探しみたいで楽しかった

**(評価4)**

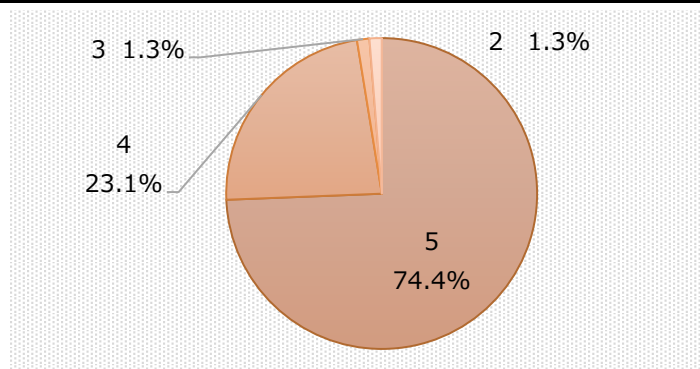
- ・気持ちよく清掃できました。ごみの多い浜は他にもあるので、そちらにも
- ・もっと時間がほしかった

**(評価3)**

- ・事前にごみ量を見て、場所や歩く経路を検討してほしい

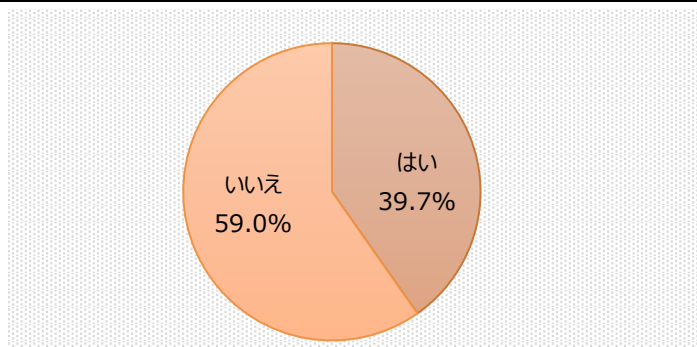
**4) 今回の湖岸清掃に参加して、水源地（猪苗代湖）を守る意識が高まりましたか？  
(5段階評価で数字に○)**

選択肢	回答数	割合
5	58	74.4%
4	18	23.1%
3	1	1.3%
2	1	1.3%
1	0	0.0%
計	78	100.0%



**5) 過去1年間に環境保全活動（地域や川のごみ拾い・草刈り等）や環境学習（セミナー・観察会等）に参加したことがありますか？**

選択肢	回答数	割合
はい	31	39.7%
いいえ	46	59.0%
無回答	1	1.3%
計	78	100.0%

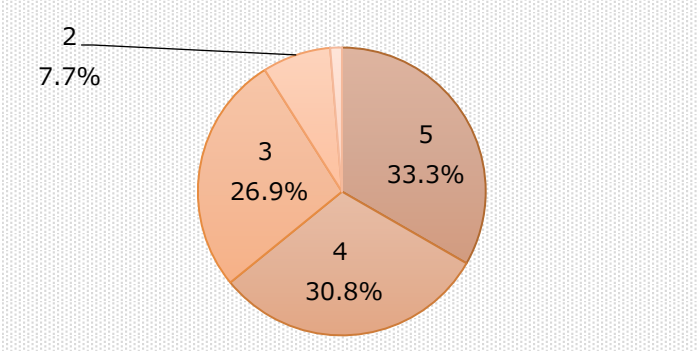


**【参加したもの】**

自分でごみ拾い、駅周辺のごみ拾い、地域草刈り、他の湖岸清掃、猪苗代湖 水草回収 など

6) 猪苗代湖の水質・水量は良好だと思いますか？

選択肢	回答数	割合
5	26	33.3%
4	24	30.8%
3	21	26.9%
2	6	7.7%
1	1	1.3%
無回答	0	0.0%
計	78	100.0%



【理由】

(評価5)

- ・飲料としてよい、臭くない

(評価4)

- ・飲み水にも湖水浴としても使えるから
- ・定期的なヨシ刈りも必要

(評価3)

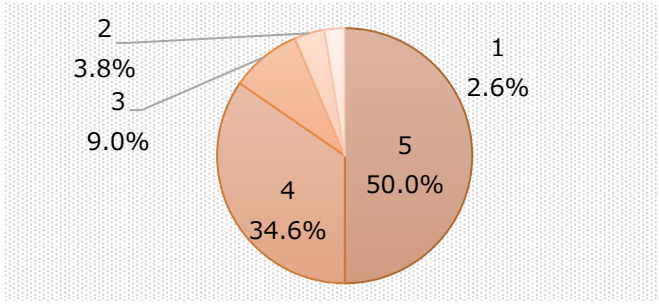
- ・前よりごみが増えたような気がする

(評価2)

- ・冬場の塩カリを制限しないと水質がよくなる

7) 猪苗代湖の景観は良好であると思いますか？

選択肢	回答数	割合
5	39	50.0%
4	27	34.6%
3	7	9.0%
2	3	3.8%
1	2	2.6%
計	78	100.0%



**【理由】**

**(評価5)**

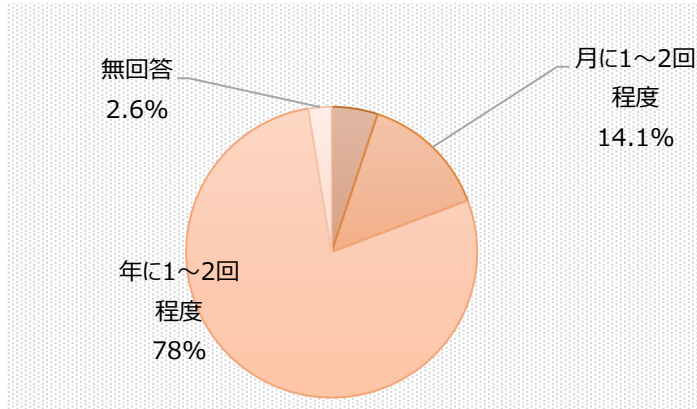
- ・後ろに山も観れてきれい
- ・山と湖のバランス、水のきれいさ

**(評価4)**

- ・写真が撮れるのもよかった
- ・枯れ木の整備が必要

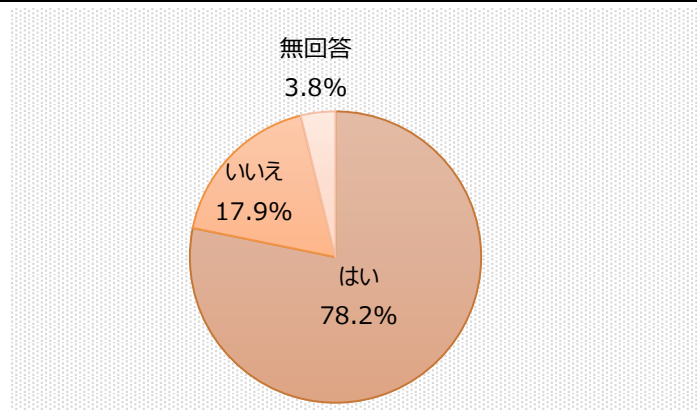
**8) どのくらいの頻度で猪苗代湖を訪れますか？(湖水浴などの利用を含む)**

選択肢	回答数	割合
週に1~2回程度	4	5.1%
月に1~2回程度	11	14.1%
年に1~2回程度	61	78.2%
無回答	2	2.6%
計	78	100.0%



**9) 家庭排水をできるだけ汚さないように、気を付けていることはありますか？**

選択肢	回答数	割合
はい	61	78.2%
いいえ	14	17.9%
無回答	3	3.8%
計	78	100.0%

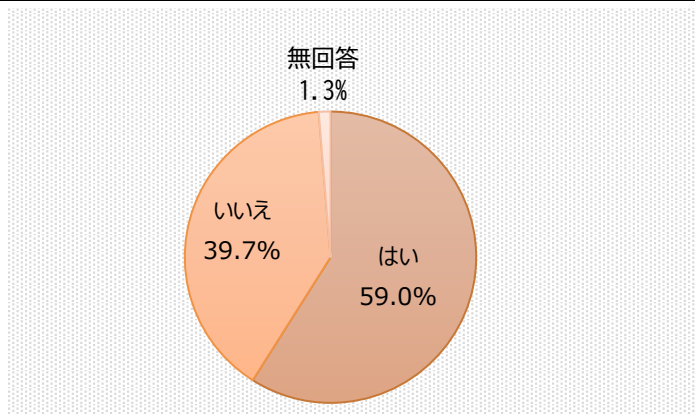


**【気を付けていること】**

- ・食器皿はある程度汚れをふきとってから洗う
- ・水を出し続けられないこと
- ・排水口ネットをつかう
- ・油はあらため吸いとってから捨てる
- ・合成洗剤を使わない
- ・洗剤など使いすぎないようにしている

10) 猪苗代湖が、令和7年7月に、特に水鳥の生息地として国際的に重要な湿地である「ラムサール条約湿地」に登録されたことを知っていますか？

選択肢	回答数	割合
はい	46	59.0%
いいえ	31	39.7%
無回答	1	1.3%
計	78	100.0%



11) 今回の清掃活動で気づいたことや要望、上下水道局へのご意見等があればご自由にお書きください。

- ・清掃時間を増やしていただきたい
- ・水が大切だと思った
- ・ごみを捨てないように注意喚起する
- ・親子でこういった事業に取り組めてありがたかったです
- ・湖に来る人の意識をあげてほしい
- ・思っていたよりごみがありました
- ・このような清掃活動を多くしたほうがいいです
- ・別な場所の清掃活動もやってみたい
- ・もっとごみの多い時期に行ってはどうか
- ・郡山市は猪苗代湖にお世話になっているので、これからもよろしく願います