

地域計画

策定年月日	令和7年2月27日
更新年月日	令和8年7月 日 (第3回目)
目標年度	令和16年度
市町村名 (市町村コード)	郡山市 07203
地域名 (地域内農業集落名)	喜久田地区 (堀内、見陣原、南町、隠津、第5区、第4区、地田向原、北原、赤堀、早稲原第2区、第3区、第6区、第7区)

注:「地域名」欄には、協議の場が設けられた区域を記載し、農林業センサスの農業集落名を記載してください。

1 地域における農業の将来の在り方

(1) 地域計画の区域の状況

区域内の農用地等面積(農業上の利用が行われる農用地等の区域)	726.6 ha
① 農業振興地域のうち農用地区域内の農地面積	726.6 ha
② 田の面積	686.5 ha
③ 畑の面積(果樹、茶等を含む)	38.6 ha
④ 区域内において、規模縮小などの意向のある農地面積の合計	63.0 ha
⑤ 区域内において、今後農業を担う者が引き受ける意向のある農地面積の合計	131.6 ha
(参考)区域内における80才以上の農業者の農地面積の合計	197.2 ha
うち後継者不在の農業者の農地面積の合計	- ha
(備考)	

注1:①については、農業振興地域担当部局と調整の上、記載してください。

2:②及び③については、農業委員会の農地台帳の面積(現況地目)に基づき記載してください。

3:④については、規模縮小又は離農の意向のある農地面積を記載してください。

4:⑤については、区域内に特定することができない場合には、引き受ける意向のあるすべての農地面積を記載の上、備考欄にその旨記載してください。

5:(参考)の区域内における〇才以上の農業者の農地面積等については、できる限り記載するように努めてください。

6:「区域内の農用地等面積」に遊休農地が含まれている場合には、備考欄にその面積を記載してください。

(2) 地域農業の現状及び課題

喜久田地区は、農業者の平均年齢68.27歳と高齢化が進み、遊休農地の更なる増加が懸念されることから、持続的に農地の利用を図りながら地域の活性化を進めるためには、新規就農者を確保・育成しつつ、地域住民などを交え地域全体で農地を利用していく仕組みの構築が喫緊の課題である。

このため、分散する担い手の農地を集約するとともに、地域で取り組める新たな作物や栽培方法を検討していく必要がある。

一部用水路や水門の破損や老朽化が問題となっている。

基盤整備未実施の地区は、担い手が借りにくい農地が多い。

また、現時点でクマ、シカ、ミンク等の獣害被害は少ないが、今後、担い手の不足が予想され、遊休農地が増加した際には、今後はどうなるのかという不安はある。

【地域の基礎的データ】

農業者:309人(うち50歳代以下26人) ※農林業センサス2020より

団体経営体(法人・集落営農組織等) 9経営体

主な作物:水稲、野菜(トマト、キュウリ)、花き(トルコギキョウ等)

(3) 地域における農業の将来の在り方(作物の生産や栽培方法については、必須記載事項)

認定新規就農者等地域内の後継者の育成や、機械の共同利用なども積極的に検討していくことや、地域内で法人を設立することで後継者の確保を図るとともに、担い手への農地集約化のため、農業を担う者への農地再分配を進めることができるよう、地域と担い手が一体となって農地を利用していく体制の構築を図る。

基盤整備事業については、整備が進められるよう地域内で話し合いを進め、推進できるよう行政機関等に働きかけを行っていく。

また、地域の所得向上等の観点から、地域の話合いにより、ブランド化を図ることや6次化製品の開発等の当地区の特色を出す取組みを行うことを積極的に検討する。

水稲においては、直播栽培により低コスト化を図るとともに、土地利用にあたっては、大豆、飼料用米を導入し、団地化を進め、効率的な営農体系を確立を目指す。

水稲種子生産については、安定的な生産を図るための役割を果たしながら、喜久田地区全体の生産基盤の確保及び農地の適正利用を図りたい。

畑については、条件が悪い田の遊休農地等を有効活用し、畑を行うエリア等のゾーニングし、新規就農者や入り作者等が極力初期投資がかからない方法を地域で検討を進める。

さらに、花き及び果樹等の園芸部門の導入も進め、担い手の経営安定化と地域農業の活性化も図っていきたい。

また、高収益作物(アスパラガス、玉ねぎ、ねぎ)等の導入を図り、安定した所得向上を図るため、複合経営について地域内で検討を進めていく。

2 農業の将来の在り方に向けた農用地の効率的かつ総合的な利用に関する目標

(1) 農用地の効率的かつ総合的な利用に関する方針					
農地中間管理機構への貸付けを進めつつ、担い手(認定農業者、認定新規就農者、農業法人、集落営農法人)への農地の集積・集約化を基本としつつ、担い手の農作業に支障がない範囲で農業を担う者により農地利用を進める。					
(2) 担い手(効率的かつ安定的な経営を営む者)に対する農用地の集積に関する目標					
現状の集積率	39.5	%	将来の目標とする集積率	80	%
(3) 農用地の集団化(集約化)に関する目標					
令和11年度 団地面積の拡大を進める。					

3 農業者及び区域内の関係者が2の目標を達成するためとるべき必要な措置

(1)農用地の集積、集団化の取組
地域の農業を担う者に農地の集積・集約化をすすめ、団地面積の拡大を進めるとともに、農作業の省力化を図る。
(2)農地中間管理機構の活用方法
地区内の農地所有者が離農するなどの場合には農地中間管理機構等を活用し、機構に貸付を進めていく。 また、農業を担う者が何らかの事情により営農の継続が困難になった場合には農地中間管理機構の機能を活用して、新たな受け手へ農地の貸付を進め、農地が荒廃しないよう努めていく。
(3)基盤整備事業への取組
基盤整備未実施の地区は、面積が小さい耕地などであり、借り手がなく農地の遊休化が進んでいるため、基盤整備を要望する声が多い。将来に向けて、ほ場整備等の取組みについて地域内での話し合いを開催することや、行政機関等に要望等を行う等、今まで以上に働きかけを進めていく。 多面的機能支払組織も活用し、農道・用排水路等の維持管理等を継続していき、担い手が効率的な農作業を行っていただける環境を整えていく。
(4)多様な経営体の確保・育成の取組
農地を次の世代に引き継げるよう、話し合いの場を定期的に持ち、地区内の新規就農者・後継者・定年帰農者などの担い手等情報の共有を図るほか、集落内農業者だけでは農地の保全是難しいと判断した際には、集落外からの入作者について農業を担う者に加えていき、地域ぐるみで技術などの支援を行うとともに、担い手確保・育成に努める。 また、農業用機械や施設等の導入、更新等の際には補助事業等を活用するとともに、機械利用組合などにより機械の共同利用なども積極的に検討していく。
(5)農業協同組合等の農業支援サービス事業者等への農作業委託の取組
地域内で農業支援サービス事業者等へ委託できる作業で可能なものがあれば順次委託することを検討する。

以下任意記載事項(地域の実情に応じて、必要な事項を選択し、取組内容を記載してください)

<input checked="" type="checkbox"/> ①鳥獣被害防止対策	<input type="checkbox"/> ②有機・減農薬・減肥料	<input type="checkbox"/> ③スマート農業	<input type="checkbox"/> ④畑地化・輸出等	<input type="checkbox"/> ⑤果樹等
<input type="checkbox"/> ⑥燃料・資源作物等	<input checked="" type="checkbox"/> ⑦保全・管理等	<input checked="" type="checkbox"/> ⑧農業用施設	<input type="checkbox"/> ⑨耕畜連携等	<input type="checkbox"/> ⑩その他

【選択した上記の取組内容】

①鳥獣被害が拡大しないよう防止柵等を設置に向け行政と連携し検討するとともに、草刈り作業を実施するなどの方法で隠れ場所をなくすことを実施する。目撃情報や被害情報があった場合には速やかに対応できる体制構築を行うことや点検マップの作成を行い、遊休農地の解消に努める。併せて地域内外から捕獲人材の確保・育成を進める。

⑦多面的機能支払交付金制度により、草刈り、農道の補修等を共同作業で実施することにより担い手の負担を減らし、担い手の更なる経営規模拡大を後押しするとともに、多面的機能の維持・発揮に努める。

⑧種子センターの設備が老朽化しているため、新基本計画実装・農業構造転換支援事業(再編新事業)を活用して乾燥機能等の増強及び不要調製設備の撤去を行うこととし、種子原料粗の乾燥に特化した「乾燥センター」として利用を継続する。種子センターが担っていた種子調製機能については、広域水稻種子センター(矢吹町に新設予定)に移管する。

4 地域内の農業を担う者一覧(目標地図に位置付ける者)

属性	農業を担う者 (氏名・名称)	現状			10年後 (目標年度:令和16年度)						
		経営作目等	経営面積	作業受託面積	経営作目等	経営面積	作業受託面積	目標地図上の表示	備考		
			ha	ha		ha	ha				
			ha	ha		ha	ha				
			ha	ha		ha	ha				
			ha	ha		ha	ha				
		別紙のとおり				ha	ha				
						ha	ha		ha	ha	
						ha	ha		ha	ha	
						ha	ha		ha	ha	
						ha	ha		ha	ha	
			ha	ha		ha	ha				
			ha	ha		ha	ha				
			ha	ha		ha	ha				
			ha	ha		ha	ha				
			ha	ha		ha	ha				
計	110経営体		299.1 ha	0 ha		430.7 ha	0 ha				

- 注1:「属性」欄には、認定農業は「認農」、認定新規就農者は「認就」、法人化を行うことが確実であると市町村が判断する集落営農は「集」、基本構想水準到達者は「到達」、農業協同組合は「農協」、農業支援サービス事業者(農協を除く)は「サ」、上記に該当しない農用地等を継続的に利用する者は「利用者」の属性を記載してください。
- 2:「経営面積」「作業受託面積」欄には、地域計画の対象地域内における農業を担う者の経営面積、作業受託面積を記載してください。
- 3:農業を担う者に位置付ける場合は、できる限りその者から同意を得ていること。
- 4:作業受託面積には、基幹3作業の実面積を記載してください。なお特定農作業受託面積は、作業受託面積に含めず、経営面積に含めてください。
- 5:備考欄には、農業を担う者として位置付けられた者に不測の事態に備えて、代わりに利用する者を記載するよう努めてください。

5 農業支援サービス事業者一覧(任意記載事項)

番号	事業体名 (氏名・名称)	作業内容	対象品目

6 目標地図(別添のとおり)

7 基盤法第22条の3(地域計画に係る提案の特例)を活用する場合には、以下を記載してください。

農用地所有者等数(人)		うち計画同意者数(人・%)	
-------------	--	---------------	--

- 注1:「農用地所有者等」欄には、区域内の農用地等の所有者、賃借人等の使用収益権者の数を記載してください。
- 注2:「うち計画同意者数」欄には、同意者数を記載してください。
- 注3:提案する地区の対象となる範囲を目標地図に明記してください。

(留意事項)

農業を担う者を位置付ける際、これらの者の氏名が含まれた地域計画について、法令に基づく手続として、本人の同意なく、関係者の意見聴取や、地域計画の案の縦覧、地域計画の公告を行うことができますが、個人情報保有に当たっては、利用目的をできる限り特定し、本人から直接書面に記録された個人情報を取得するときは、あらかじめ、本人に対し、その利用目的を明示してください。

また、市町村の公報への掲載等とは別に、インターネットの利用により関係者以外の不特定多数に対して情報を提供する場合、氏名を削除するなど配慮してください。

必要に応じて区域内の農用地の一覧を参考として添付してください。

4 地域内の農業を担う者一覧(目標地図に位置付ける者)

属性	農業を担う者 (氏名・名称)	現状			10年後 (目標年度:令和16年度)				
		経営作目等	経営面積	作業受託面積	経営作目等	経営面積	作業受託面積	目標地図上の表示	備考
1	認農 A	稲作	13.7 ha	ha	稲作	18.0 ha	ha	各地図に記載	
2	認農 B	稲作	1.1 ha	ha	稲作	0.4 ha	ha	各地図に記載	
3	認農 C	稲作	1.4 ha	ha	稲作	1.4 ha	ha	各地図に記載	
4	認農 D	稲作+施設野菜	0.0 ha	ha	稲作+施設野菜	0.1 ha	ha	各地図に記載	
5	認農 E	肉用牛(肥育)	0.9 ha	ha	肉用牛(肥育)	0.9 ha	ha	各地図に記載	
6	認農 F	果樹+稲作	1.8 ha	ha	果樹+稲作	1.8 ha	ha	各地図に記載	
7	認農 G	稲作	5.9 ha	ha	稲作	14.8 ha	ha	各地図に記載	
8	認農 H	肉用牛(肥育)	0.1 ha	ha	肉用牛(肥育)	0.1 ha	ha	各地図に記載	
9	認農 I	稲作	3.3 ha	ha	稲作	3.3 ha	ha	各地図に記載	
10	認農 J	稲作	3.9 ha	ha	稲作	4.4 ha	ha	各地図に記載	
11	認農 K	稲作	3.7 ha	ha	稲作	4.3 ha	ha	各地図に記載	
12	認農 L	稲作	4.7 ha	ha	稲作	5.1 ha	ha	各地図に記載	
13	認農 M	稲作	3.9 ha	ha	稲作	4.0 ha	ha	各地図に記載	
14	認農 N	稲作+施設野菜	1.7 ha	ha	稲作+施設野菜	1.7 ha	ha	各地図に記載	
15	認農 O	稲作+野菜	1.6 ha	ha	稲作+野菜	1.6 ha	ha	各地図に記載	
16	認農 P	稲作	3.0 ha	ha	稲作	3.0 ha	ha	各地図に記載	
17	認農 Q	稲作	4.3 ha	ha	稲作	5.1 ha	ha	各地図に記載	
18	認農 R	稲作+和牛繁殖	0.0 ha	ha	稲作+和牛繁殖	6.1 ha	ha	各地図に記載	
19	認農 S	稲作	6.5 ha	ha	稲作	11.0 ha	ha	各地図に記載	
20	認農 T	稲作	0.0 ha	ha	稲作	0.9 ha	ha	各地図に記載	
21	認農 U	稲作	2.4 ha	ha	稲作	2.6 ha	ha	各地図に記載	
22	認農 V	稲作	0.0 ha	ha	稲作	2.1 ha	ha	各地図に記載	
23	認農 W	稲作	4.7 ha	ha	稲作	4.7 ha	ha	各地図に記載	
24	認農 X	稲作	2.8 ha	ha	稲作	3.1 ha	ha	各地図に記載	
25	認農 Y	稲作	2.8 ha	ha	稲作	2.8 ha	ha	各地図に記載	
26	認農 Z	稲作	2.5 ha	ha	稲作	2.4 ha	ha	各地図に記載	
27	認農 AA	稲作	3.4 ha	ha	稲作	3.9 ha	ha	各地図に記載	
28	認農 AB	稲作	3.2 ha	ha	稲作	3.3 ha	ha	各地図に記載	
29	認農 AC	稲作	26.9 ha	ha	稲作	38.7 ha	ha	各地図に記載	
30	認農 AD	稲作	3.0 ha	ha	稲作	3.2 ha	ha	各地図に記載	
31	認農 AE	稲作	2.6 ha	ha	稲作	6.2 ha	ha	各地図に記載	
32	認農 AF	稲作+果樹類	0.3 ha	ha	稲作+果樹類	0.7 ha	ha	各地図に記載	
33	認農 AG	稲作	2.9 ha	ha	稲作	3.8 ha	ha	各地図に記載	
34	認農 AH	稲作	7.0 ha	ha	稲作	7.0 ha	ha	各地図に記載	
35	認農 AI	果樹	0.1 ha	ha	果樹	0.1 ha	ha	各地図に記載	
36	認農 AJ	稲作	2.2 ha	ha	稲作	3.3 ha	ha	各地図に記載	
37	認農 AK	稲作+施設野菜	3.8 ha	ha	稲作+施設野菜	3.9 ha	ha	各地図に記載	
38	認農 AL	稲作	0.5 ha	ha	稲作	10.4 ha	ha	各地図に記載	
39	認農 AM	稲作	3.8 ha	ha	稲作	8.0 ha	ha	各地図に記載	
40	認農 AN	稲作	2.7 ha	ha	稲作	3.5 ha	ha	各地図に記載	
41	認農 AO	稲作+施設野菜	2.0 ha	ha	稲作+施設野菜	3.5 ha	ha	各地図に記載	
42	認農 AP	稲作	0.1 ha	ha	稲作	0.8 ha	ha	各地図に記載	
43	認農 AQ	稲作	0.9 ha	ha	稲作	0.9 ha	ha	各地図に記載	
44	認農 AR	稲作	0.9 ha	ha	稲作	0.9 ha	ha	各地図に記載	
45	認農 AS	施設花き+稲作	0.5 ha	ha	施設花き+稲作	0.5 ha	ha	各地図に記載	
46	認農 AT	施設野菜+花き	0.1 ha	ha	施設野菜+花き	0.1 ha	ha	各地図に記載	
47	認農 AU	稲作	0.0 ha	ha	稲作	0.1 ha	ha	各地図に記載	
48	認農 AV	稲作	0.7 ha	ha	稲作	0.7 ha	ha	各地図に記載	
49	認農 AW	稲作	2.2 ha	ha	稲作	1.4 ha	ha	各地図に記載	
50	認農 AX	稲作	0.3 ha	ha	稲作	1.1 ha	ha	各地図に記載	
51	認農 AY	稲作+露地野菜	0.0 ha	ha	稲作+露地野菜	0.4 ha	ha	各地図に記載	
52	認農 AZ	稲作	1.1 ha	ha	稲作	1.1 ha	ha	各地図に記載	
53	認農 BA	稲作	0.9 ha	ha	稲作	0.9 ha	ha	各地図に記載	
54	認農 BB	稲作	0.7 ha	ha	稲作	0.7 ha	ha	各地図に記載	
55	認農 BC	稲作	1.4 ha	ha	稲作	3.5 ha	ha	各地図に記載	
56	認農 BD	農産加工	1.7 ha	ha	農産加工	1.7 ha	ha	各地図に記載	
57	認農 BE	稲作+施設野菜	0.7 ha	ha	稲作+施設野菜	1.1 ha	ha	各地図に記載	
58	認農 BF	稲作+施設野菜	1.8 ha	ha	稲作+施設野菜	3.7 ha	ha	各地図に記載	
59	認農 BG	稲作	3.1 ha	ha	稲作	3.0 ha	ha	各地図に記載	
60	認農 BH	稲作	0.2 ha	ha	稲作	4.0 ha	ha	各地図に記載	

61	認農	BI	稲作	22.7 ha	ha	稲作	37.0 ha	ha	各地図に記載
62	認農	BJ	稲作	9.9 ha	ha	稲作	20.0 ha	ha	各地図に記載
63	認農	BK	稲作 + 雑穀・い	36.1 ha	ha	稲作 + 雑穀・い	49.3 ha	ha	各地図に記載
64	認農	BL	稲作 + 施設野菜	2.0 ha	ha	稲作 + 施設野菜	2.0 ha	ha	各地図に記載
65	認農	BM	稲作	1.9 ha	ha	稲作	5.5 ha	ha	各地図に記載
66	認農	BN	稲作	0.0 ha	ha	稲作	5.4 ha	ha	各地図に記載
67	認農	BO	稲作	1.2 ha	ha	稲作	1.2 ha	ha	各地図に記載
68	認農	BP	稲作	1.2 ha	ha	稲作	6.7 ha	ha	各地図に記載
69	認農	BQ	稲作 + 果樹 + 菜	0.8 ha	ha	稲作 + 果樹 + 菜	0.8 ha	ha	各地図に記載
70	認農	BR	稲作	0.0 ha	ha	稲作	2.0 ha	ha	各地図に記載
71	認農	BS	稲作	2.0 ha	ha	稲作	3.1 ha	ha	各地図に記載
72	認農	BT	稲作 + 雑穀・い	5.6 ha	ha	稲作 + 雑穀・い	7.9 ha	ha	各地図に記載
73	認農	BU	稲作	0.0 ha	ha	稲作	0.4 ha	ha	各地図に記載
74	利用者	BV	稲作 + 露地野菜	1.6 ha	ha	稲作 + 露地野菜	1.6 ha	ha	各地図に記載
75	利用者	BW	稲作	0.8 ha	ha	稲作	0.8 ha	ha	各地図に記載
76	利用者	BX	稲作 + 露地野菜	1.6 ha	ha	稲作 + 露地野菜	2.6 ha	ha	各地図に記載
77	利用者	BY	稲作	6.2 ha	ha	稲作	1.3 ha	ha	各地図に記載
78	利用者	BZ	稲作 + 果樹	2.6 ha	ha	稲作 + 果樹	0.9 ha	ha	各地図に記載
79	利用者	CA	稲作	0.0 ha	ha	稲作	0.1 ha	ha	各地図に記載
80	利用者	CB	稲作	0.2 ha	ha	稲作	0.1 ha	ha	各地図に記載
81	利用者	CC	稲作	0.0 ha	ha	稲作	0.6 ha	ha	各地図に記載
82	利用者	CD	稲作	0.3 ha	ha	稲作	0.3 ha	ha	各地図に記載
83	利用者	CE	稲作 + 施設野菜	5.9 ha	ha	稲作 + 施設野菜	5.9 ha	ha	各地図に記載
84	利用者	CF	稲作 + 露地野菜	0.0 ha	ha	稲作 + 露地野菜	0.2 ha	ha	各地図に記載
85	利用者	CG	稲作 + 露地野菜	2.0 ha	ha	稲作 + 露地野菜	2.0 ha	ha	各地図に記載
86	利用者	CH	稲作 + 露地野菜	2.4 ha	ha	稲作 + 露地野菜	2.6 ha	ha	各地図に記載
87	利用者	CI	稲作 + 露地野菜	3.4 ha	ha	稲作 + 露地野菜	3.4 ha	ha	各地図に記載
88	利用者	CJ	稲作 + 露地野菜	4.5 ha	ha	稲作 + 露地野菜	4.5 ha	ha	各地図に記載
89	利用者	CK	稲作 + 露地野菜	2.4 ha	ha	稲作 + 露地野菜	2.4 ha	ha	各地図に記載
90	利用者	CL	稲作 + 露地野菜	0.2 ha	ha	稲作 + 露地野菜	0.2 ha	ha	各地図に記載
91	利用者	CM	梨	0.7 ha	ha	梨	0.7 ha	ha	各地図に記載
92	利用者	CN	稲作	1.7 ha	ha	稲作	1.7 ha	ha	各地図に記載
93	利用者	CO	稲作	0.0 ha	ha	稲作	0.7 ha	ha	各地図に記載
94	利用者	CP	稲作	1.4 ha	ha	稲作	0.4 ha	ha	各地図に記載
95	利用者	CQ	稲作	4.5 ha	ha	稲作	5.1 ha	ha	各地図に記載
96	利用者	CR	稲作	0.0 ha	ha	稲作	2.3 ha	ha	各地図に記載
97	利用者	CS	稲作	0.0 ha	ha	稲作	0.7 ha	ha	各地図に記載
98	利用者	CT	稲作	2.1 ha	ha	稲作	1.9 ha	ha	各地図に記載
99	利用者	CU	稲作	2.6 ha	ha	稲作	2.6 ha	ha	各地図に記載
100	利用者	CV	稲作	1.8 ha	ha	稲作	1.8 ha	ha	各地図に記載
101	利用者	CW	稲作	1.6 ha	ha	稲作	1.6 ha	ha	各地図に記載
102	利用者	CX	稲作	1.8 ha	ha	稲作	2.0 ha	ha	各地図に記載
103	利用者	CY	稲作	0.9 ha	ha	稲作	1.3 ha	ha	各地図に記載
104	利用者	CZ	稲作	0.7 ha	ha	稲作	0.4 ha	ha	各地図に記載
105	利用者	DA	稲作	0.1 ha	ha	稲作	1.7 ha	ha	各地図に記載
106	利用者	DB	稲作	0.2 ha	ha	稲作	0.2 ha	ha	各地図に記載
107	利用者	DC	稲作	1.0 ha	ha	稲作	0.3 ha	ha	各地図に記載
108	利用者	DD	稲作	0.3 ha	ha	稲作	0.3 ha	ha	各地図に記載
109	利用者	DE	稲作	1.1 ha	ha	稲作	1.1 ha	ha	各地図に記載
110	利用者	DF	稲作	0.7 ha	ha	稲作	1.3 ha	ha	各地図に記載
111				ha	ha		ha	ha	

目標地図の見方

「目標地図」は、地域計画の中で「農業を担う者」として位置付けられた方が、将来（おおむね10年後）、具体的にどの農地を耕作する見込みなのかを、地図で表したものです。

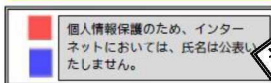
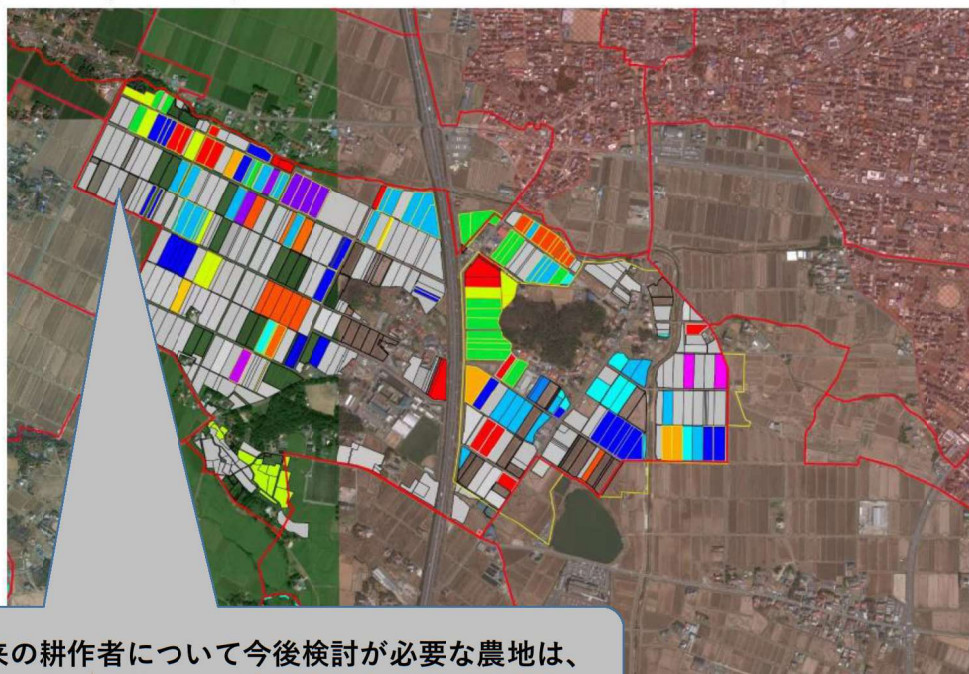
地図は、人・農地プランまたは農業集落単位で作成しています。

地域計画上の「農業を担う者」の氏名と、地図上の色を示しています。
枠の色は、地図上の農地の枠線の色を表しています。

※農業を営んでいても、地域計画上の「農業を担う者」になっていない方の氏名は、記載されておりません。

※枠囲みは、地図の作成作業の過程でランダムに決定しており、何らかの基準等によりグループ分けしたものではありません。

地図番号	地域計画名	目標地図名	最終更新日
0106	大槻町	【プラン】大槻町山下	2024/12/27



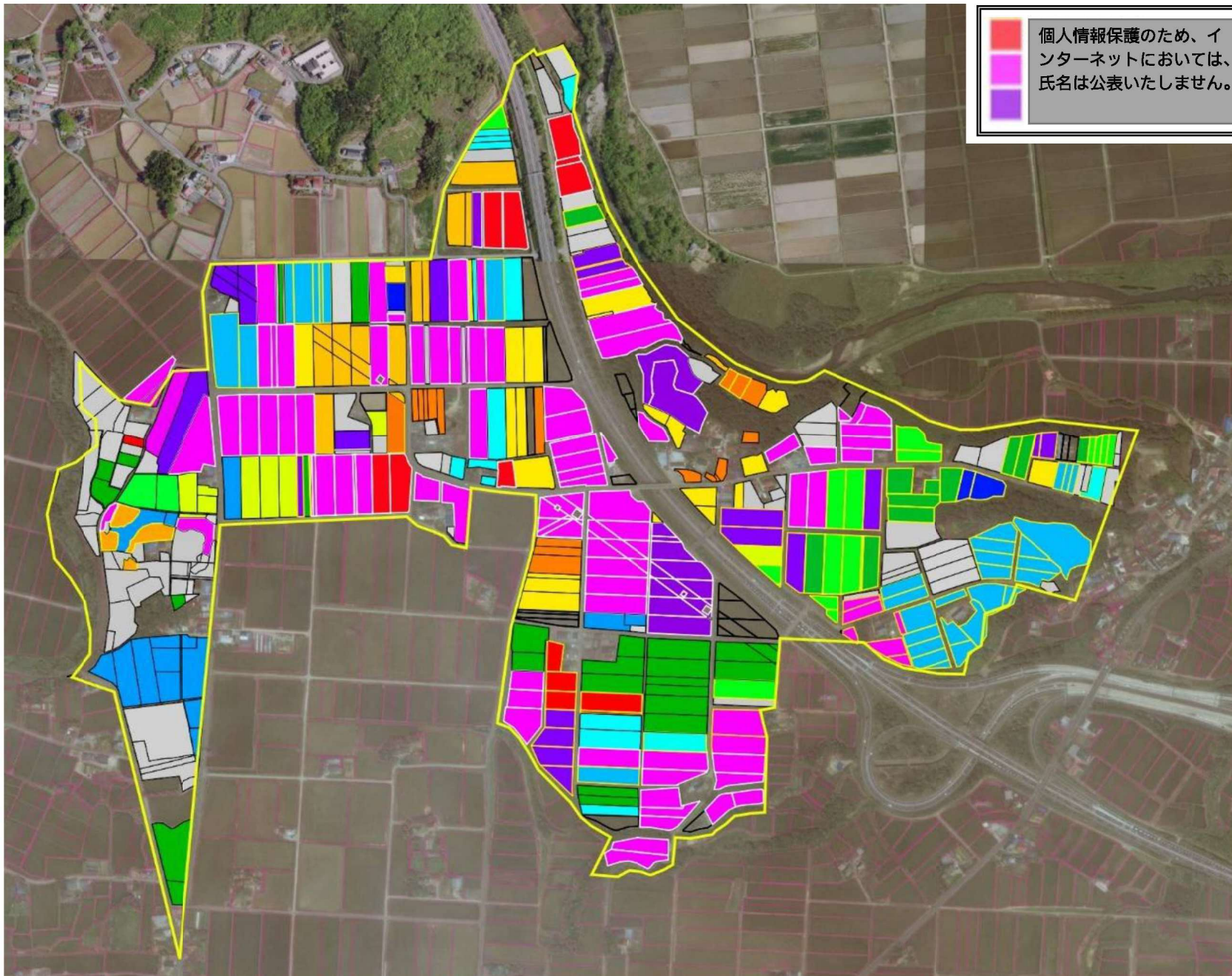
将来の耕作者について今後検討が必要な農地は、着色されず、枠のみの表示となっています。

■ 上記以外の耕作者の方
※着色の無い農地は今後検討

地域計画上の「農業を担う者」になっていない農業者の方が耕作予定の農地は、グレー（灰色）で表示しています。

二重線の枠は、地図上の農地の枠が白色の農地を表しています。

地図番号	地域計画名	目標地図名	最終更新日
0701	喜久田町	【プラン】喜久田町上ノ原	2026/1/30



個人情報保護のため、インターネットにおいては、氏名は公表いたしません。

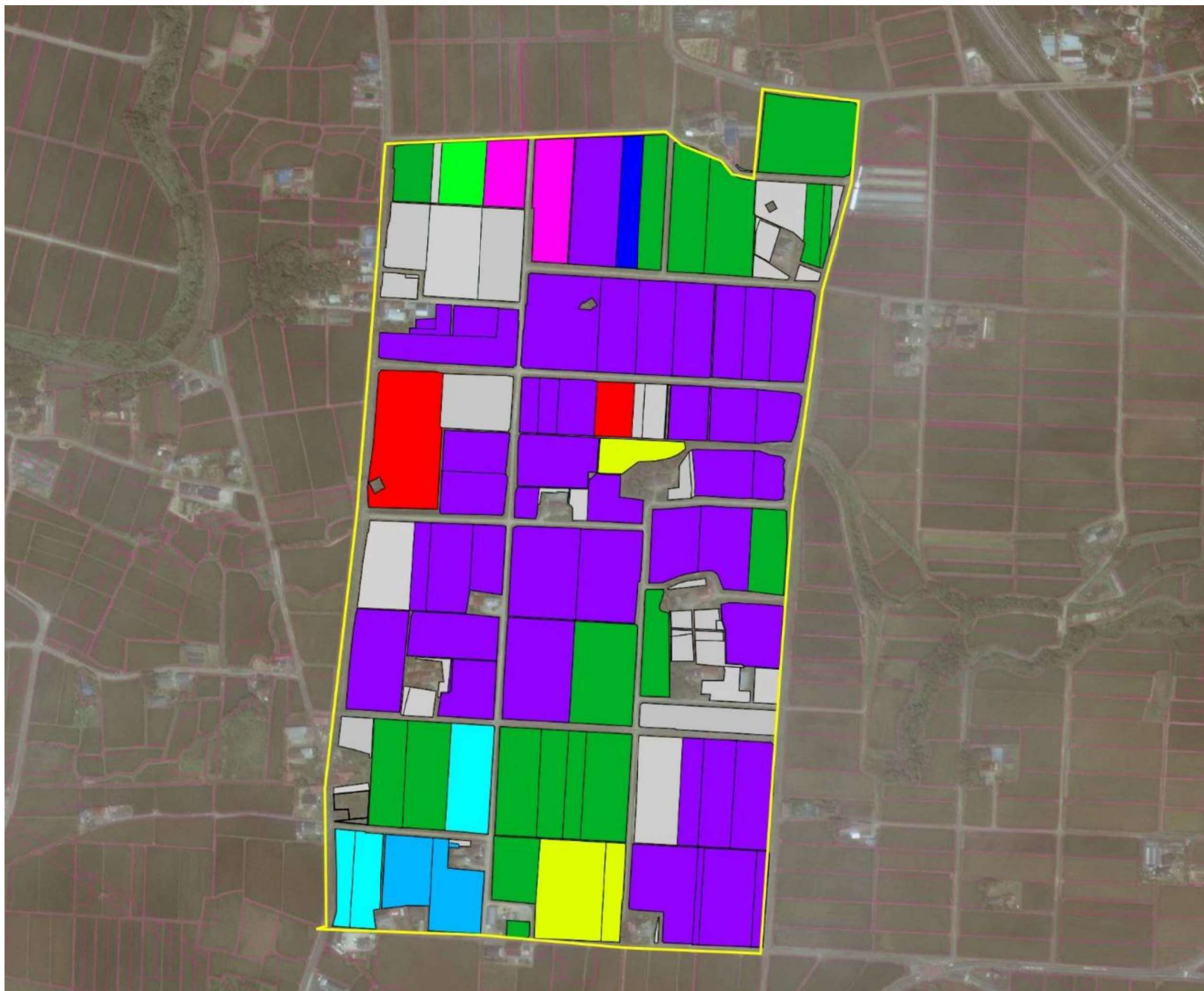
個人情報保護のため、インターネットにおいては、氏名は公表いたしません。

個人情報保護のため、インターネットにおいては、氏名は公表いたしません。

上記以外の耕作者の方

※着色の無い農地は今後検討

地図番号	地域計画名	目標地図名	最終更新日
0702	喜久田町	【プラン】喜久田町前田沢	2026/1/30

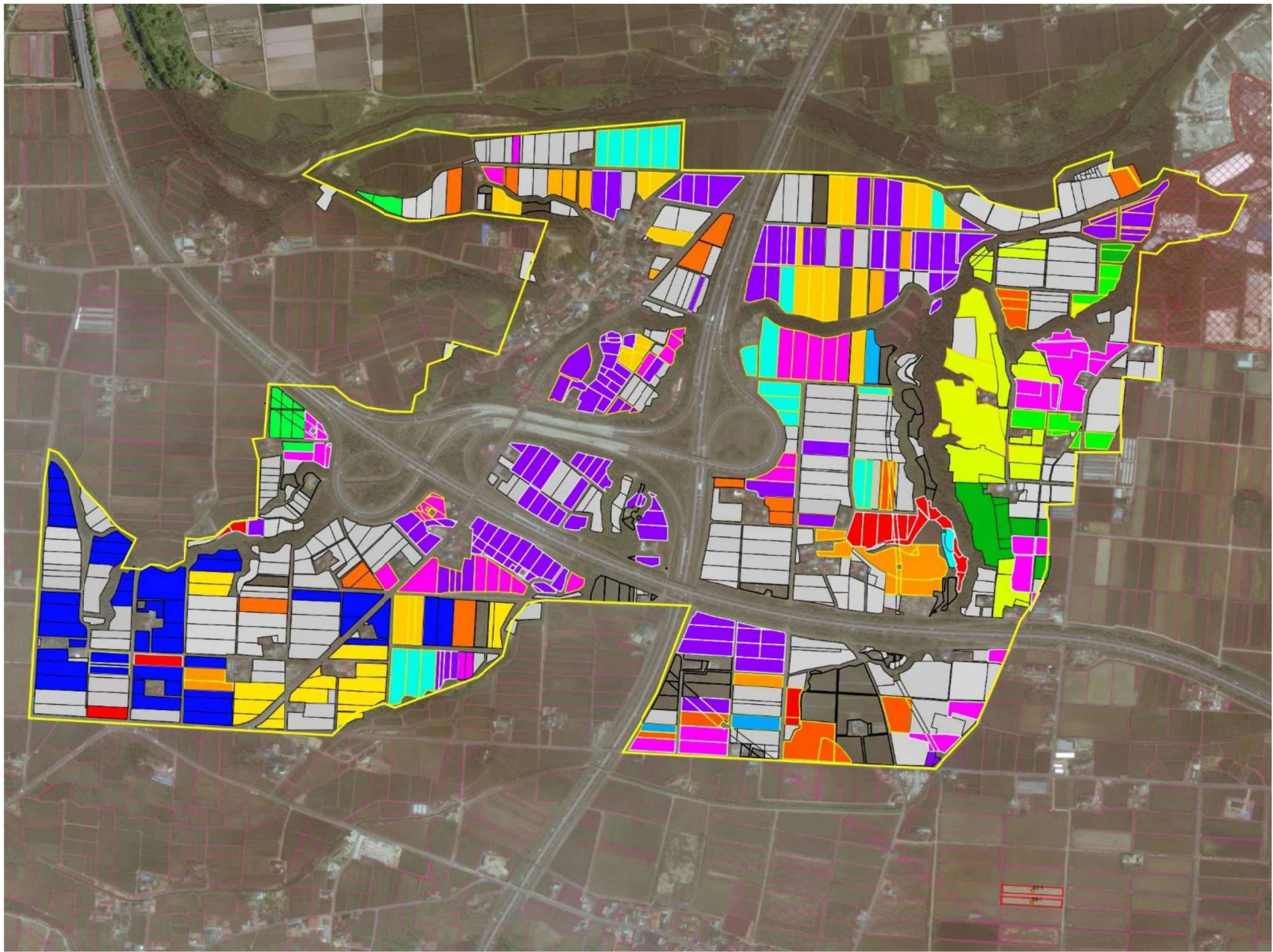


個人情報保護のため、インターネットにおいては、氏名は公表いたしません。

■ 上記以外の耕作者の方

※着色の無い農地は今後検討

地図番号	地域計画名	目標地図名	最終更新日
0703	喜久田町	【プラン】喜久田町第3区	2026/1/30



個人情報保護のため、インターネットにおいては、氏名は公表いたしません。

- Red
- Pink
- Purple
- Blue
- Cyan
- Green
- Yellow
- Orange

個人情報保護のため、インターネットにおいては、氏名は公表いたしません。

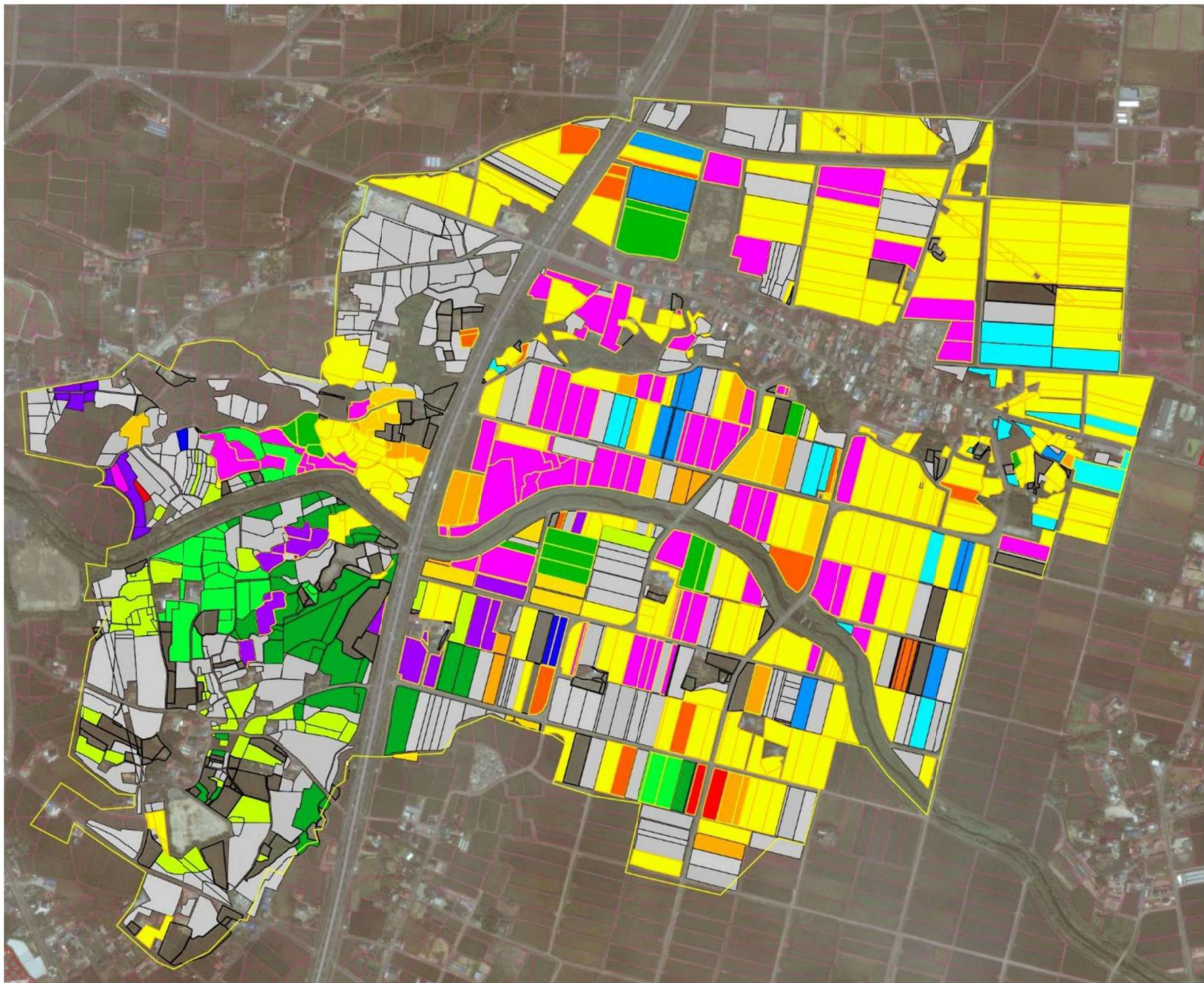
- Red
- Pink
- Purple
- Blue
- Cyan
- Green
- Yellow
- Orange
- Grey

個人情報保護のため、インターネットにおいては、氏名は公表いたしません。

- Red
- Pink
- Purple

※着色の無い農地は今後検討 上記以外の耕作者の方

地図番号	地域計画名	目標地図名	最終更新日
0704	喜久田町	【プラン】喜久田町第2区	2026/1/30



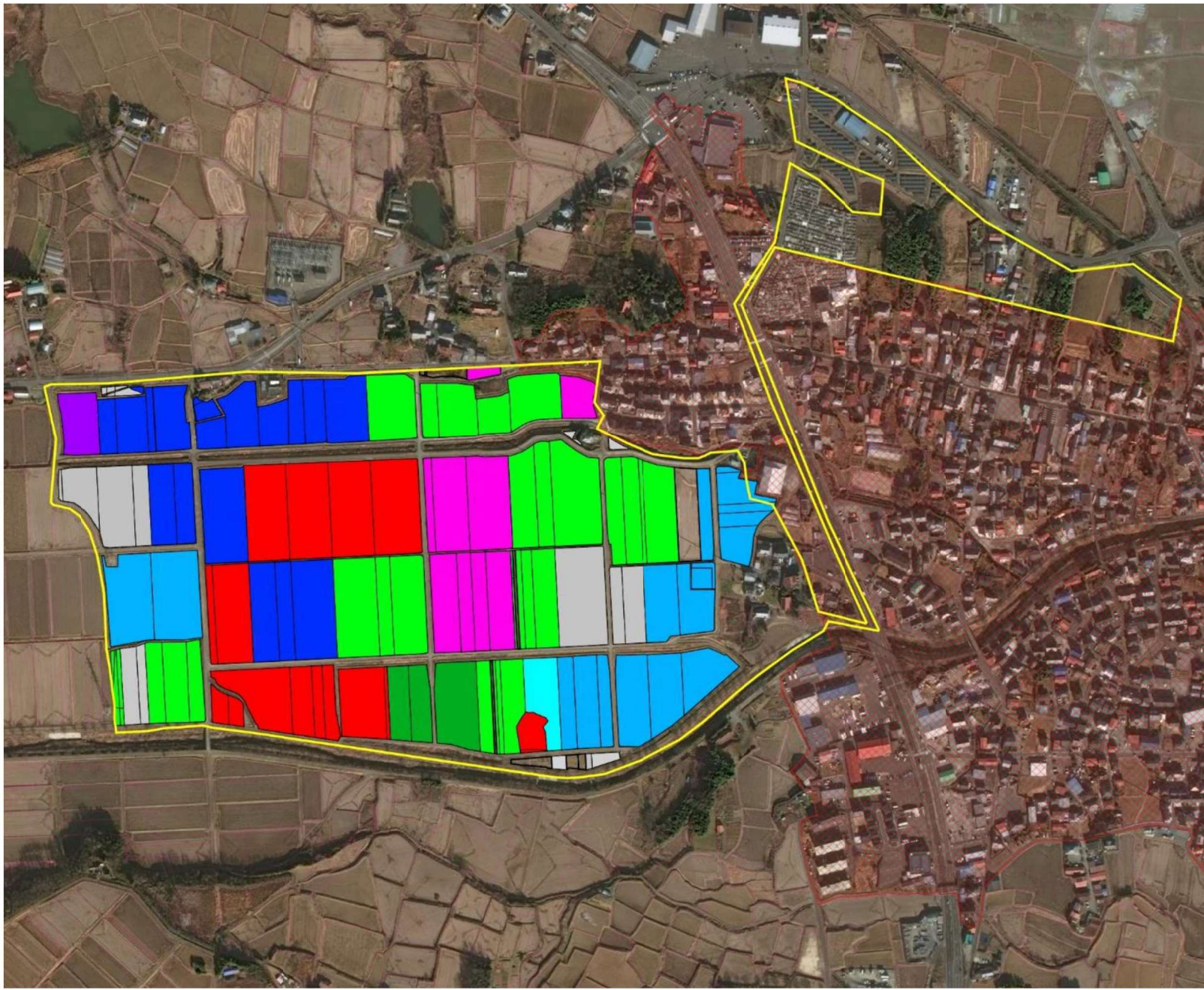
個人情報保護のため、インターネットにおいては、氏名は公表いたしません。

個人情報保護のため、インターネットにおいては、氏名は公表いたしません。

■ 上記以外の耕作者の方

※着色の無い農地は今後検討

地図番号	地域計画名	目標地図名	最終更新日
0705	喜久田町	【プラン】喜久田町堀之内	2026/1/30

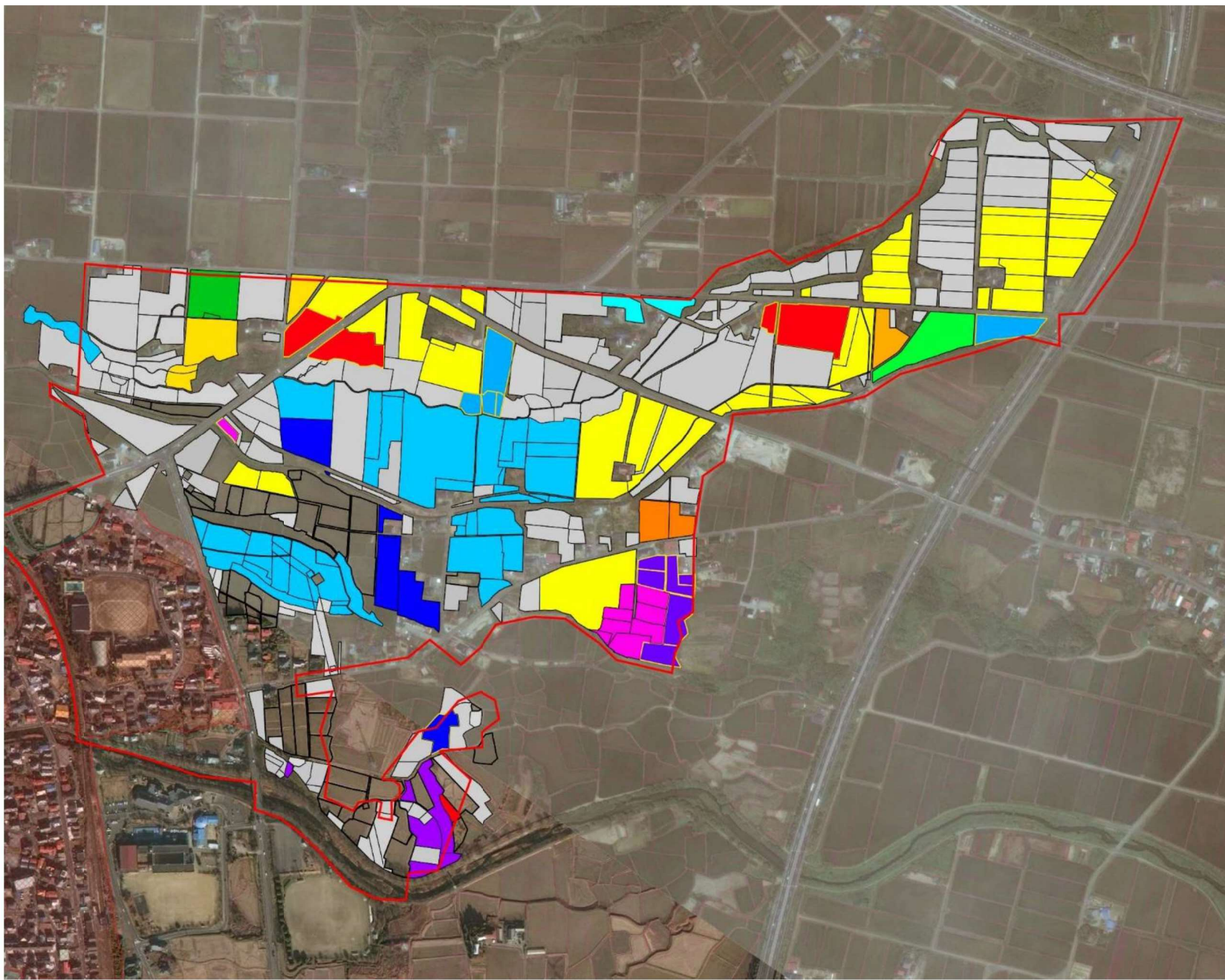


個人情報保護のため、インターネットにおいては、氏名は公表いたしません。

 上記以外の耕作者の方

※着色の無い農地は今後検討

地図番号	地域計画名	目標地図名	最終更新日
0706	喜久田町	【集落】喜久田村_002_見陣原	2026/1/30



個人情報保護のため、インターネットにおいては、氏名は公表いたしません。

- Red
- Pink
- Purple
- Blue
- Cyan
- Green
- Yellow
- Orange

個人情報保護のため、インターネットにおいては、氏名は公表いたしません。

- Purple
- Blue
- Cyan

■ 上記以外の耕作者の方

※着色の無い農地は今後検討

地図番号	地域計画名	目標地図名	最終更新日
0707	喜久田町	【集落】喜久田村_004_南町	2026/1/30

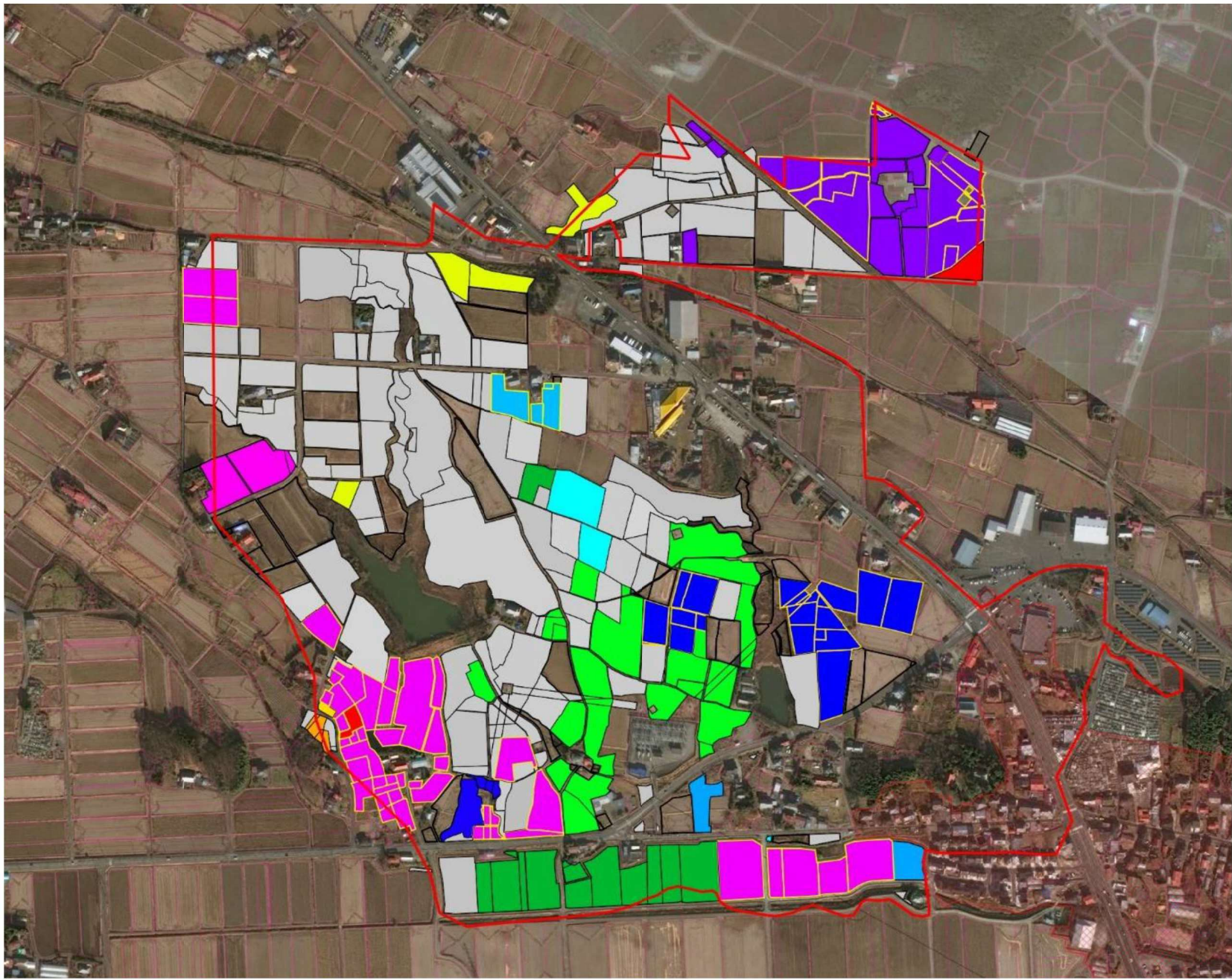


個人情報保護のため、インターネットにおいては、氏名は公表いたしません。

上記以外の耕作者の方

※着色の無い農地は今後検討

地図番号	地域計画名	目標地図名	最終更新日
0708	喜久田町	【集落】喜久田村_007_隠津	2026/1/30



個人情報保護のため、インターネットにおいては、氏名は公表いたしません。

- Red
- Magenta
- Purple
- Blue
- Cyan
- Green
- Yellow
- Orange

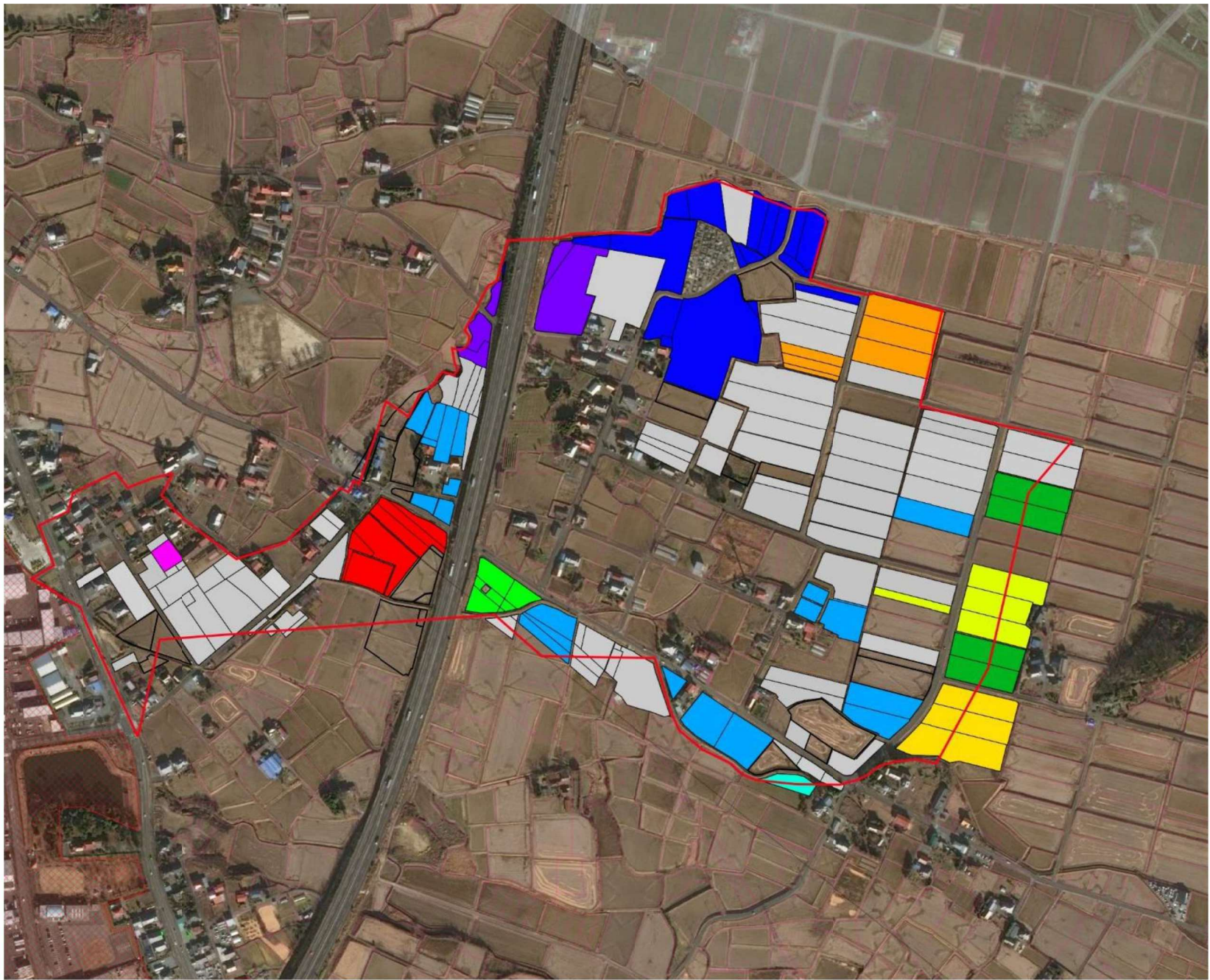
個人情報保護のため、インターネットにおいては、氏名は公表いたしません。

- Red
- Magenta
- Purple
- Blue
- Cyan

Grey: 上記以外の耕作者の方

※着色の無い農地は今後検討

地図番号	地域計画名	目標地図名	最終更新日
0709	喜久田町	【集落】喜久田村_011_第5区	2026/1/30

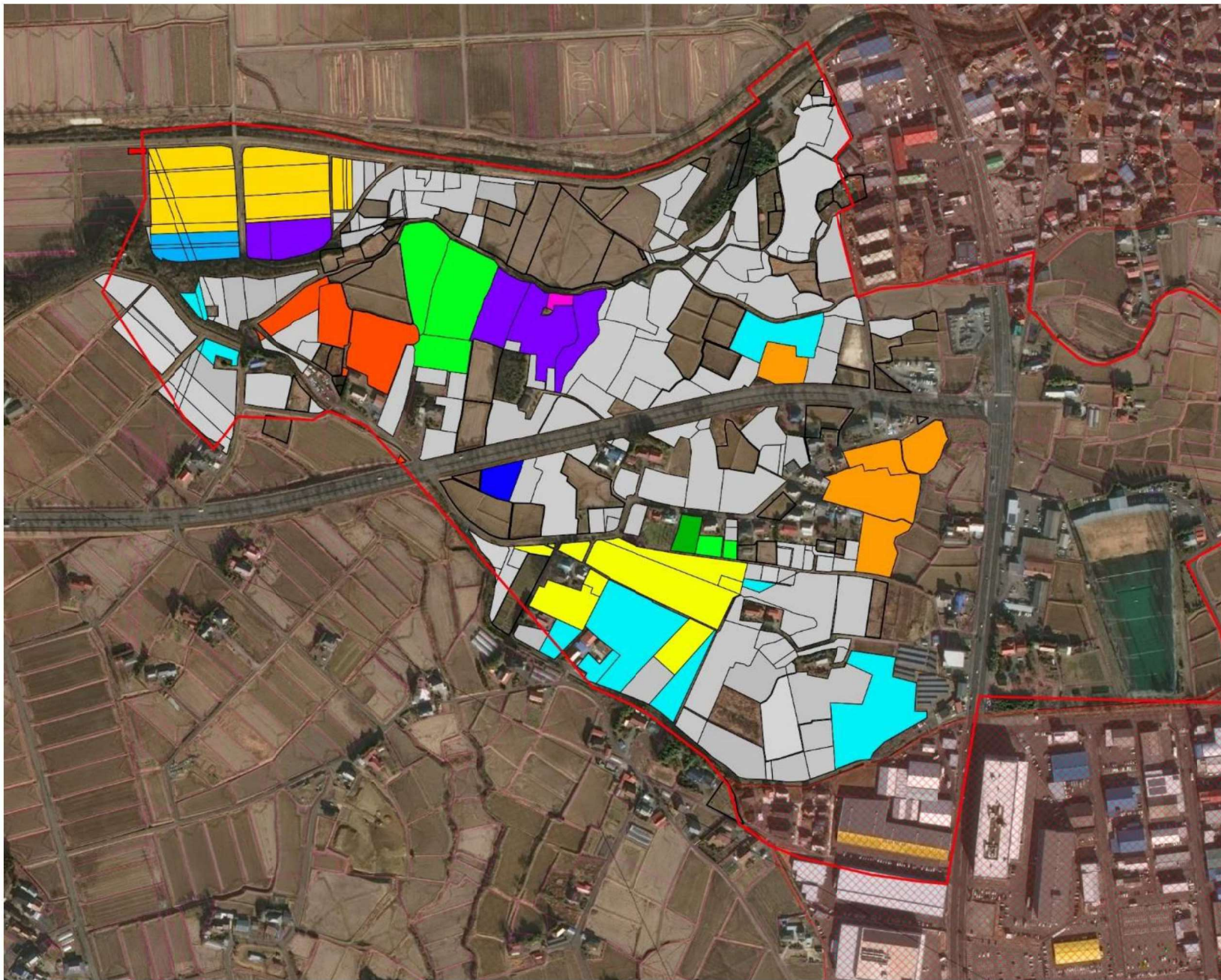


個人情報保護のため、インターネットにおいては、氏名は公表いたしません。

■ 上記以外の耕作者の方

※着色の無い農地は今後検討

地図番号	地域計画名	目標地図名	最終更新日
0710	喜久田町	【集落】喜久田村_016_地田向原	2026/1/30



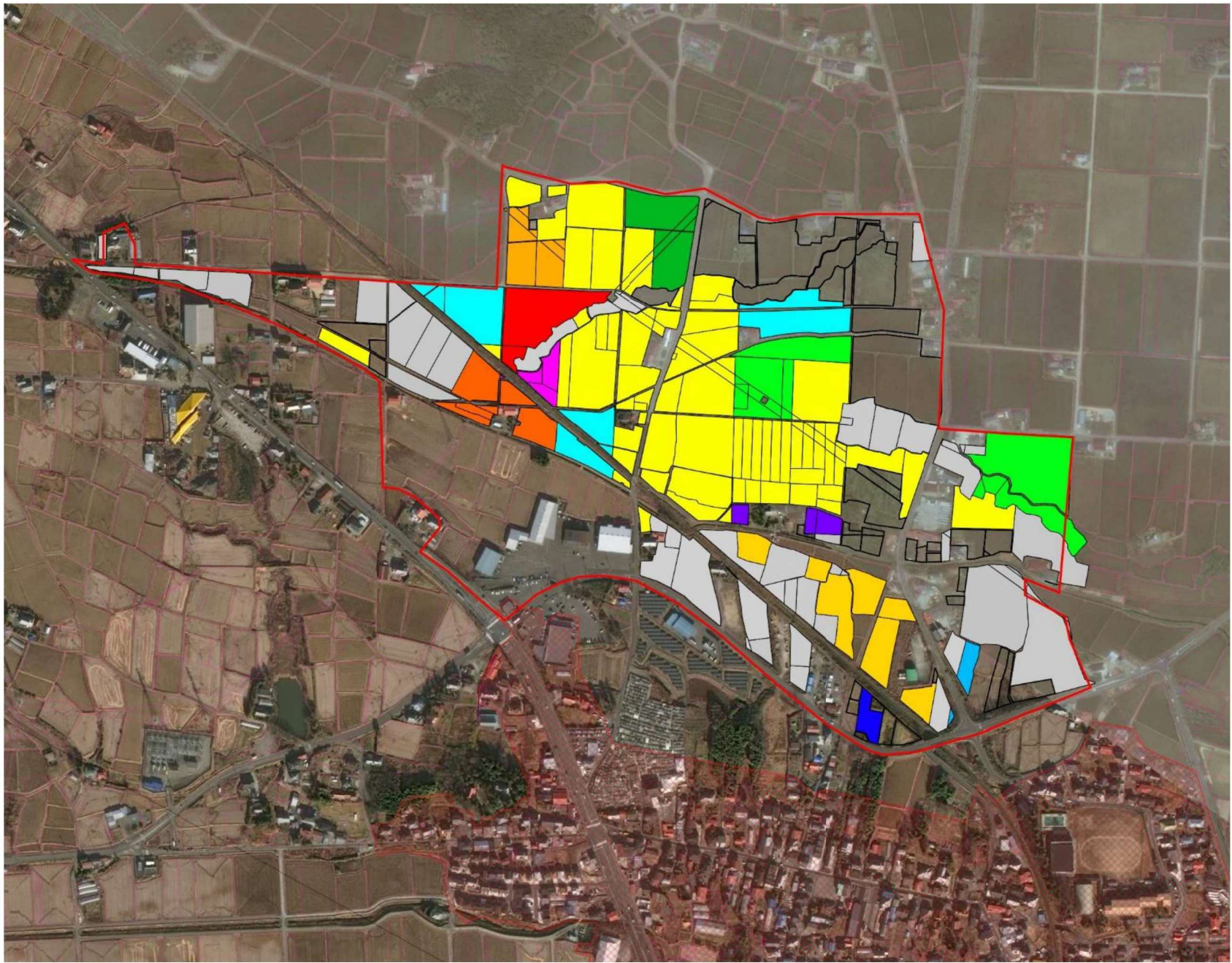
個人情報保護のため、インターネットにおいては、氏名は公表いたしません。

A vertical legend box containing a list of colors: red, purple, blue, cyan, green, yellow, orange, and grey. To the right of the colors is a grey rectangular area.

■ 上記以外の耕作者の方

※着色の無い農地は今後検討

地図番号	地域計画名	目標地図名	最終更新日
0711	喜久田町	【集落】喜久田村_018_北原	2026/1/30

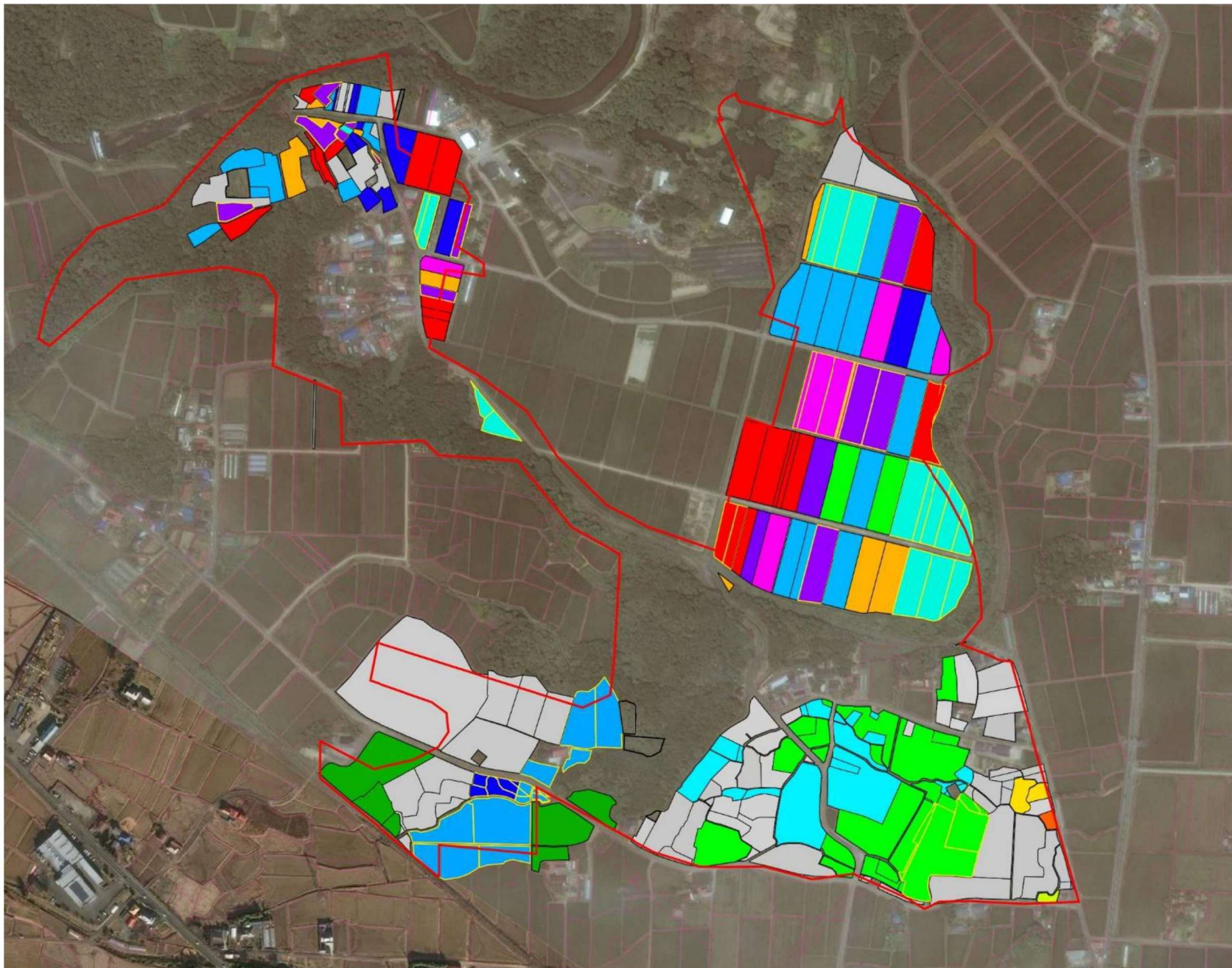


個人情報保護のため、インターネットにおいては、氏名は公表いたしません。

 上記以外の耕作者の方

※着色の無い農地は今後検討

地図番号	地域計画名	目標地図名	最終更新日
0712	喜久田町	【集落】喜久田村_019_赤堀	2026/1/30



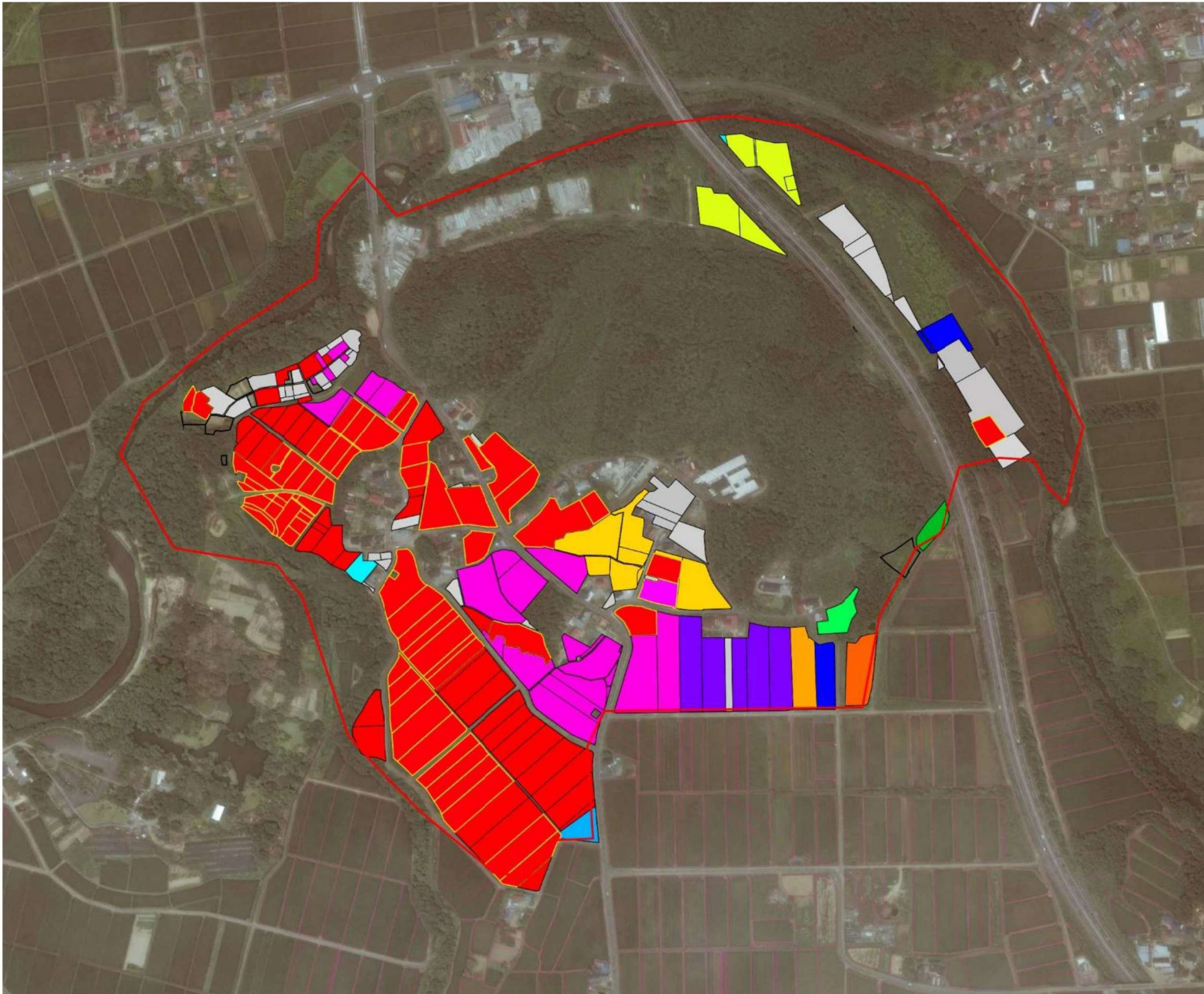
個人情報保護のため、インターネットにおいては、氏名は公表いたしません。

個人情報保護のため、インターネットにおいては、氏名は公表いたしません。

■ 上記以外の耕作者の方

※着色の無い農地は今後検討

地図番号	地域計画名	目標地図名	最終更新日
0715	喜久田町	【集落】喜久田村_021_第3区の一部	2026/1/30



個人情報保護のため、インターネットにおいては、氏名は公表いたしません。

- Red
- Pink
- Purple
- Blue
- Cyan
- Green
- Yellow
- Orange

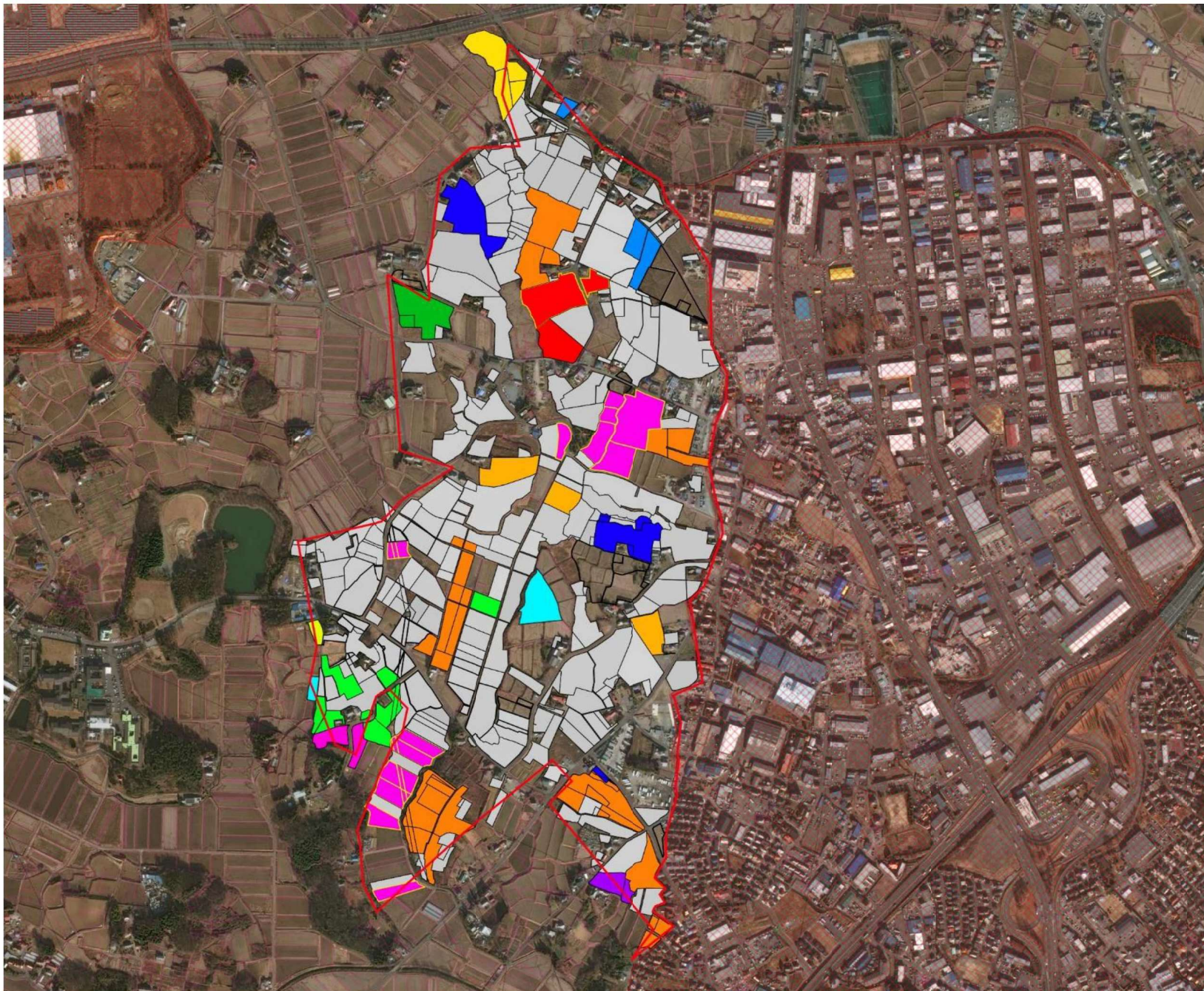
個人情報保護のため、インターネットにおいては、氏名は公表いたしません。

- Red
- Pink

■ 上記以外の耕作者の方

※着色の無い農地は今後検討

地図番号	地域計画名	目標地図名	最終更新日
0717	喜久田町	【集落】富田村_011_第6区の一部	2026/1/30



個人情報保護のため、インターネットにおいては、氏名は公表いたしません。

- Red square
- Pink square
- Purple square
- Blue square
- Cyan square
- Green square
- Yellow square
- Orange square

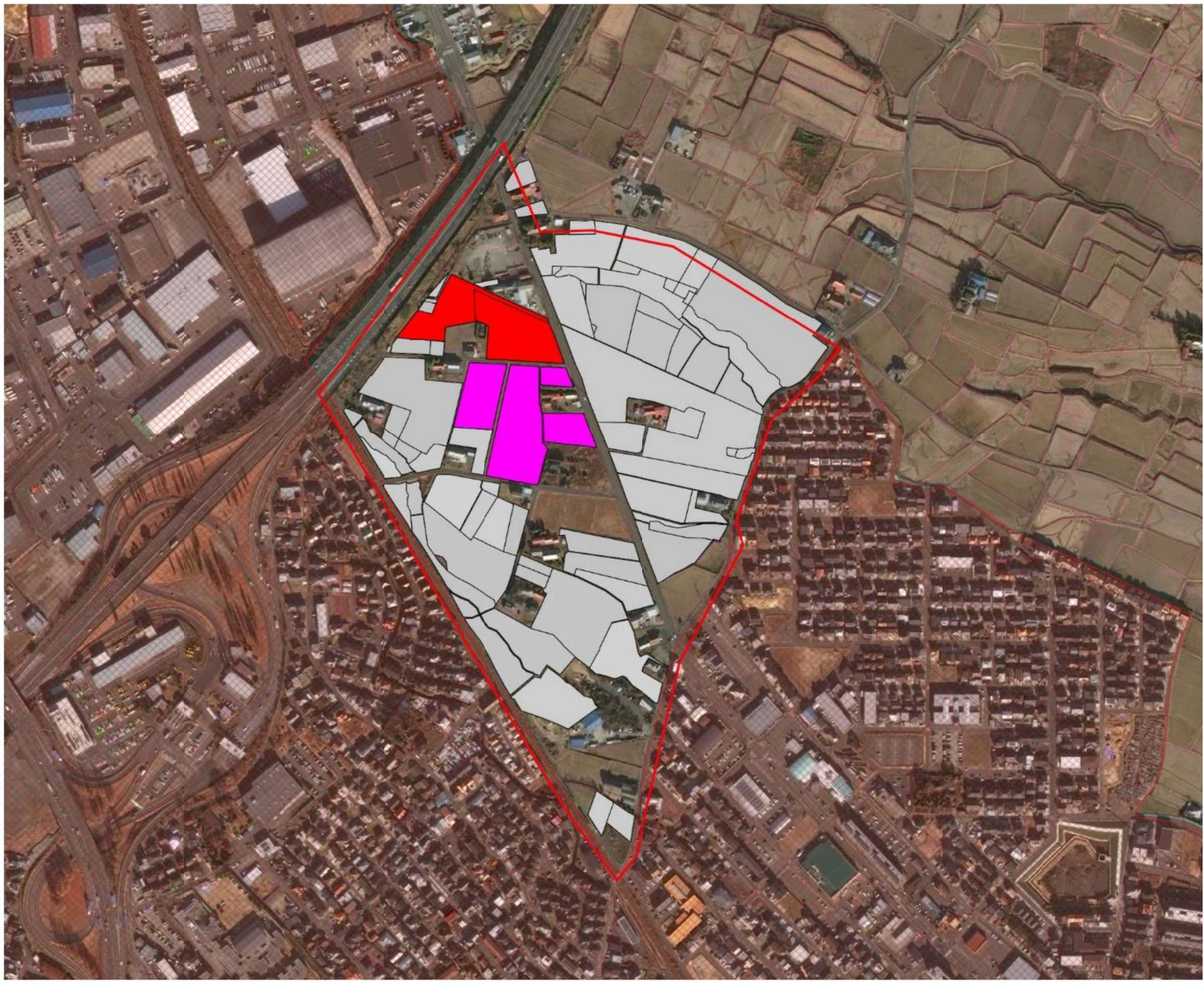
個人情報保護のため、インターネットにおいては、氏名は公表いたしません。

- Red square
- Pink square

■ 上記以外の耕作者の方

※着色の無い農地は今後検討

地図番号	地域計画名	目標地図名	最終更新日
0718	喜久田町	【集落】富田村_012_第7区の一部	2026/1/30



個人情報保護のため、インターネットにおいては、氏名は公表いたしません。

上記以外の耕作者の方

※着色の無い農地は今後検討