

地域計画

策定年月日	令和7年2月27日
更新年月日	令和8年7月 日 (第4回目)
目標年度	令和16年度
市町村名 (市町村コード)	郡山市 07203
地域名 (地域内農業集落名)	日和田地区 (宮ノ入、日和田第1、日和田第2、三本松、稲荷町、川坂、原、宮下、荒池山、 鶴番、久留米、高倉、下萱沼、上萱沼、梅沢、衛門次郎、八丁目)

注:「地域名」欄には、協議の場が設けられた区域を記載し、農林業センサスの農業集落名を記載してください。

1 地域における農業の将来の在り方

(1) 地域計画の区域の状況

区域内の農用地等面積(農業上の利用が行われる農用地等の区域)	751.2 ha
① 農業振興地域のうち農用地区域内の農地面積	751.2 ha
② 田の面積	661.9 ha
③ 畑の面積(果樹、茶等を含む)	88.0 ha
④ 区域内において、規模縮小などの意向のある農地面積の合計	47.0 ha
⑤ 区域内において、今後農業を担う者が引き受ける意向のある農地面積の合計	208.3 ha
(参考)区域内における80才以上の農業者の農地面積の合計	85.8 ha
うち後継者不在の農業者の農地面積の合計	- ha
(備考)	

注1:①については、農業振興地域担当部局と調整の上、記載してください。

2:②及び③については、農業委員会の農地台帳の面積(現況地目)に基づき記載してください。

3:④については、規模縮小又は離農の意向のある農地面積を記載してください。

4:⑤については、区域内に特定することができない場合には、引き受ける意向のあるすべての農地面積を記載の上、備考欄にその旨記載してください。

5:(参考)の区域内における80才以上の農業者の農地面積等については、できる限り記載するように努めてください。

6:「区域内の農用地等面積」に遊休農地が含まれている場合には、備考欄にその面積を記載してください。

(2) 地域農業の現状及び課題

日和田地区は、農業者の平均年齢68.73歳と高齢化が進み、遊休農地の更なる増加が懸念されることから、持続的に農地の利用を図りながら地域の活性化を進めるためには、新規就農者を確保・育成しつつ、地域住民などを交え地域全体で農地を利用していく仕組みの構築が喫緊の課題である。

このため、分散する担い手の農地を集約するとともに、地域で取り組める新たな作物や栽培方法を検討していく必要がある。

また、地域内での新規就農者について確保及び育成をするためには、研修受入先が必要である。

- ・ 鳥害(スズメ等)被害や小型動物(ハクビシン、アライグマ、タヌキ、モグラ等)の被害がある。
- ・ 用水路の堀払い等の作業を農業者のみで行っており、年々困難になってきている。
- ・ 日和田地内で基盤整備をした場所は今から約50年前であり、未整備地区においては、土手の高低差(5m以上)が激しい場所多く、かつ、急勾配である。
- ・ 下流の場所においては特に水管理が難しい状況である。
- ・ 米の価格が現状維持されないと今後も同様に営農することが難しい状況である。

【地域の基礎的データ】

農業者:294人(うち50歳代以下22人) ※農林業センサス2020より

団体経営体(法人・集落営農組織等) 8経営体

主な作物: 水稻、大豆、野菜(キュウリ、トマト、アスパラガス)、花き(久留米地区)、しいたけ(八丁目地区)

(3) 地域における農業の将来の在り方(作物の生産や栽培方法については、必須記載事項)

認定新規就農者等地域内の後継者の育成や、機械の共同利用なども積極的に検討していくことや、地域内で法人を設立することで後継者の確保を図るとともに、担い手への農地集約化のため、農業を担う者への農地再分配を進めることができるよう、地域と担い手が一体となって農地を利用していく体制の構築を図る。

また、地域の所得向上等の観点から、地域の話合いにより、ブランド化を図ることや6次化製品の開発等の当地域の特色を出す取組みを行うことを積極的に検討する。

地域農業において、農業を担う者の確保及び育成するため、研修受入先の拡充を図り地域で支援していく。

水稲については、特に作付けが効率よく作業できる環境を整えるため農業を担う者に位置付けてある者に農地の集積化を図るとともに、農作業が困難になった場合、農業を担う者に位置付けてある者に任せられる体制づくりを目指す。

花きについては、現在育苗ハウスを活用し、トルコギキョウ、ストック等の栽培をしているが、品種増加に取り組むとともに、空き期間を活用し新たな作物の栽培に取り組むことで品目の多様化と年間を通じたハウスの活用を図る。

果樹については、近年、日和田地区において、ブドウの生産者が増え、更に生産をしてみたい人も増加傾向にあるので、地域内での新たに取組む作物に位置づけし、地域内で技術や知識を共有することなど積極的に地域で支援していく。

- ・ 鳥獣被害が増加しないよう、土地所有者も農地の管理者として堀払いに参加してもらおう事を提案し、地域で農地を保全するように話し合う場を開催する。
- ・ 持続的に営農できるような環境整備として、基盤整備の活用を要望する。

2 農業の将来の在り方に向けた農用地の効率的かつ総合的な利用に関する目標

(1) 農用地の効率的かつ総合的な利用に関する方針

農地中間管理機構への貸付けを進めつつ、担い手(認定農業者、認定新規就農者、農業法人、集落営農法人)への農地の集積・集約化を基本としつつ、担い手の農作業に支障がない範囲で農業を担う者により農地利用を進める。

(2) 担い手(効率的かつ安定的な経営を営む者)に対する農用地の集積に関する目標

現状の集積率	39.5 %	将来の目標とする集積率	80 %
--------	--------	-------------	------

(3) 農用地の集団化(集約化)に関する目標

令和11年度 団地面積の拡大を進める。

3 農業者及び区域内の関係者が2の目標を達成するためとるべき必要な措置

(1) 農用地の集積、集団化の取組

地域の農業を担う者に農地の集積・集約化をすすめ、団地面積の拡大を進めるとともに、農作業の省力化を図る。

(2) 農地中間管理機構の活用方法

地区内の農地所有者が離農するなどの場合には農地中間管理機構等を活用し、機構に貸付を進めていく。

また、農業を担う者が何らかの事情により営農の継続が困難になった場合には農地中間管理機構の機能を活用して、新たな受け手へ農地の貸付を進め、農地が荒廃しないよう努めていく。

(3) 基盤整備事業への取組

基盤整備未実施の地区は、面積が小さい耕地などであり、借り手がなく農地の遊休化が進んでいるため、基盤整備を要望する声が多い。将来に向けて、ほ場整備等の取組みについて地域内での話合いを開催することや、行政機関に要望を行う等、今まで以上に働きかけを進めていく。

多面的機能支払組織も活用し、農道・用排水路等の維持管理及び整備等を継続していき、担い手が効率的な農作業を行っていきける環境を整えていく。

(4) 多様な経営体の確保・育成の取組

農地を次の世代に引き継げるよう、話合いの場を定期的に持ち、地区内の新規就農者・後継者・定年帰農者などの担い手等情報の共有を図るほか、集落内農業者だけでは農地の保全は難しいと判断した際には、集落外からの入者について農業を担う者に加えていき、地域ぐるみで技術などの支援を行うとともに、担い手確保・育成に努める。

また、農業用機械や施設等の導入、更新等の際には補助事業等を活用するとともに、機械の共同利用なども積極的に検討していく。

(5) 農業協同組合等の農業支援サービス事業者等への農作業委託の取組

地域内で農業支援サービス事業者等へ委託できる作業で可能なものがあれば順次委託することを検討する。

5 農業支援サービス事業者一覧(任意記載事項)

番号	事業体名 (氏名・名称)	作業内容	対象品目

6 目標地図(別添のとおり)

7 基盤法第22条の3(地域計画に係る提案の特例)を活用する場合には、以下を記載してください。

農用地所有者等数(人)		うち計画同意者数(人・%)	
-------------	--	---------------	--

注1:「農用地所有者等」欄には、区域内の農用地等の所有者、賃借人等の使用収益権者の数を記載してください。

注2:「うち計画同意者数」欄には、同意者数を記載してください。

注3:提案する地区の対象となる範囲を目標地図に明記してください。

(留意事項)

農業を担う者を位置付ける際、これらの者の氏名が含まれた地域計画について、法令に基づく手続として、本人の同意なく、関係者の意見聴取や、地域計画の案の縦覧、地域計画の公告を行うことができますが、個人情報を保有するに当たっては、利用目的をできる限り特定し、本人から直接書面に記録された個人情報を取得するときは、あらかじめ、本人に対し、その利用目的を明示してください。

また、市町村の公報への掲載等とは別に、インターネットの利用により関係者以外の不特定多数に対して情報を提供する場合は、氏名を削除するなど配慮してください。

必要に応じて区域内の農用地の一覧を参考として添付してください。

4 地域内の農業を担う者一覧(目標地図に位置付ける者)

属性	農業を担う者 (氏名・名称)	現状			10年後 (目標年度:令和16年度)				
		経営作目等	経営面積	作業受託面積	経営作目等	経営面積	作業受託面積	目標地図上の表示	備考
1	認農 A	稲作+施設野菜	1.5 ha	ha	稲作+施設野菜	1.5 ha	ha	各地図に記載	
2	認農 B	稲作	4.6 ha	ha	稲作	19.3 ha	ha	各地図に記載	
3	認農 C	肉用牛(肥育)	2.6 ha	ha	肉用牛(肥育)	2.5 ha	ha	各地図に記載	
4	認農 D	施設野菜	2.9 ha	ha	施設野菜	3.4 ha	ha	各地図に記載	
5	認農 E	稲作	6.9 ha	ha	稲作	6.8 ha	ha	各地図に記載	
6	認農 F	稲作	2.7 ha	ha	稲作	22.0 ha	ha	各地図に記載	
7	認農 G	稲作	11.6 ha	ha	稲作	12.1 ha	ha	各地図に記載	
8	認農 H	稲作	5.1 ha	ha	稲作	10.3 ha	ha	各地図に記載	
9	認農 I	稲作+施設野菜	4.9 ha	ha	稲作+施設野菜	6.4 ha	ha	各地図に記載	
10	認農 J	稲作	2.4 ha	ha	稲作	4.8 ha	ha	各地図に記載	
11	認農 K	稲作	0.0 ha	ha	稲作	6.7 ha	ha	各地図に記載	
12	認農 L	稲作	1.5 ha	ha	稲作	1.5 ha	ha	各地図に記載	
13	認農 M	稲作	0.2 ha	ha	稲作	0.2 ha	ha	各地図に記載	
14	認農 N	農産加工	0.5 ha	ha	農産加工	0.2 ha	ha	各地図に記載	
15	認農 O	稲作+肉用牛(0.9 ha	ha	稲作+肉用牛(0.9 ha	ha	各地図に記載	
16	認農 P	稲作	0.9 ha	ha	稲作	0.9 ha	ha	各地図に記載	
17	認農 Q	稲作+施設野菜	0.0 ha	ha	稲作+施設野菜	0.1 ha	ha	各地図に記載	
18	認農 R	稲作	0.3 ha	ha	稲作	0.7 ha	ha	各地図に記載	
19	認農 S	稲作+和牛繁殖	0.0 ha	ha	稲作+和牛繁殖	0.6 ha	ha	各地図に記載	
20	認農 T	稲作	0.8 ha	ha	稲作	0.8 ha	ha	各地図に記載	
21	認農 U	稲作+施設野菜	1.9 ha	ha	稲作+施設野菜	4.3 ha	ha	各地図に記載	
22	認農 V	稲作	0.8 ha	ha	稲作	1.4 ha	ha	各地図に記載	
23	認農 W	稲作	1.0 ha	ha	稲作	1.0 ha	ha	各地図に記載	
24	認農 X	稲作	2.3 ha	ha	稲作	5.0 ha	ha	各地図に記載	
25	認農 Y	稲作+露地野菜	0.0 ha	ha	稲作+露地野菜	2.3 ha	ha	各地図に記載	
26	認農 Z	稲作	0.4 ha	ha	稲作	2.8 ha	ha	各地図に記載	
27	認農 AA	稲作	3.1 ha	ha	稲作	7.9 ha	ha	各地図に記載	
28	認農 AB	養鶏	0.8 ha	ha	養鶏	0.7 ha	ha	各地図に記載	
29	認農 AC	稲作	1.8 ha	ha	稲作	21.1 ha	ha	各地図に記載	
30	認農 AD	稲作	0.4 ha	ha	稲作	0.2 ha	ha	各地図に記載	
31	認農 AE	稲作+露地野菜	0.0 ha	ha	稲作+露地野菜	1.1 ha	ha	各地図に記載	
32	認農 AF	稲作	0.0 ha	ha	稲作	0.3 ha	ha	各地図に記載	
33	認農 AG	稲作+施設野菜	27.4 ha	ha	稲作+施設野菜	30.6 ha	ha	各地図に記載	
34	認農 AH	稲作+雑穀・い	36.3 ha	ha	稲作+雑穀・い	52.5 ha	ha	各地図に記載	
35	認農 AI	その他の作物(24.4 ha	ha	その他の作物(31.0 ha	ha	各地図に記載	
36	認農 AJ	稲作	28.6 ha	ha	稲作	57.6 ha	ha	各地図に記載	
37	認農 AK	稲作	0.9 ha	ha	稲作	0.9 ha	ha	各地図に記載	
38	認農 AL	稲作	0.0 ha	ha	稲作	4.9 ha	ha	各地図に記載	
39	認農 AM	稲作	1.1 ha	ha	稲作	35.6 ha	ha	各地図に記載	
40	認農 AN	肉用牛(肥育)	0.7 ha	ha	肉用牛(肥育)	0.9 ha	ha	各地図に記載	
41	認農 AO	稲作+露地野菜	0.0 ha	ha	稲作+露地野菜	3.0 ha	ha	各地図に記載	
42	認農 AP	稲作	0.0 ha	ha	稲作	0.3 ha	ha	各地図に記載	
43	認就 AQ	稲作+露地野菜	0.2 ha	ha	稲作+露地野菜	0.2 ha	ha	各地図に記載	
44	サ AR	稲作	0.0 ha	ha	稲作	4.5 ha	ha	各地図に記載	
45	利用者 AS	稲作	0.9 ha	ha	稲作	1.8 ha	ha	各地図に記載	
46	利用者 AT	稲作	0.4 ha	ha	稲作	0.3 ha	ha	各地図に記載	
47	利用者 AU	稲作	7.9 ha	ha	稲作	8.1 ha	ha	各地図に記載	
48	利用者 AV	稲作	3.6 ha	ha	稲作	3.6 ha	ha	各地図に記載	
49	利用者 AW	稲作	3.3 ha	ha	稲作	3.3 ha	ha	各地図に記載	
50	利用者 AX	稲作	2.3 ha	ha	稲作	0.8 ha	ha	各地図に記載	
51	利用者 AY	稲作	2.5 ha	ha	稲作	0.7 ha	ha	各地図に記載	
52	利用者 AZ	稲作+施設野菜	4.2 ha	ha	稲作+施設野菜	4.5 ha	ha	各地図に記載	
53	利用者 BA	稲作+露地野菜	2.6 ha	ha	稲作+露地野菜	3.2 ha	ha	各地図に記載	
54	利用者 BB	稲作+露地野菜	4.1 ha	ha	稲作+露地野菜	4.2 ha	ha	各地図に記載	
55	利用者 BC	稲作+露地野菜	2.1 ha	ha	稲作+露地野菜	3.8 ha	ha	各地図に記載	
56	利用者 BD	稲作+露地野菜	1.1 ha	ha	稲作+露地野菜	1.1 ha	ha	各地図に記載	
57	利用者 BE	稲作+露地野菜	2.3 ha	ha	稲作+露地野菜	3.2 ha	ha	各地図に記載	
58	利用者 BF	稲作+露地野菜	1.8 ha	ha	稲作+露地野菜	1.8 ha	ha	各地図に記載	
59	利用者 BG	稲作+露地野菜	1.3 ha	ha	稲作+露地野菜	1.3 ha	ha	各地図に記載	
60	利用者 BH	稲作+露地野菜	0.5 ha	ha	稲作+露地野菜	0.5 ha	ha	各地図に記載	
61	利用者 BI	稲作+露地野菜	5.7 ha	ha	稲作+露地野菜	4.7 ha	ha	各地図に記載	
62	利用者 BJ	稲作+野菜	1.7 ha	ha	稲作+野菜	2.4 ha	ha	各地図に記載	
63	利用者 BK	稲作	1.7 ha	ha	稲作	1.2 ha	ha	各地図に記載	

64	利用者	BL	稲作	0.7 ha	ha	稲作	4.8 ha	ha	各地図に記載
65	利用者	BM	稲作	1.1 ha	ha	稲作	0.5 ha	ha	各地図に記載
66	利用者	BN	稲作	2.5 ha	ha	稲作	2.5 ha	ha	各地図に記載
67	利用者	BO	稲作	0.8 ha	ha	稲作	0.7 ha	ha	各地図に記載
68	利用者	BP	稲作	2.2 ha	ha	稲作	2.2 ha	ha	各地図に記載
69	利用者	BQ	稲作	2.8 ha	ha	稲作	2.8 ha	ha	各地図に記載
70	利用者	BR	稲作	2.1 ha	ha	稲作	2.0 ha	ha	各地図に記載
71	利用者	BS	稲作	1.3 ha	ha	稲作	1.6 ha	ha	各地図に記載
72	利用者	BT	稲作	0.6 ha	ha	稲作	2.4 ha	ha	各地図に記載
73	利用者	BU	稲作	0.8 ha	ha	稲作	1.7 ha	ha	各地図に記載
74	利用者	BV	稲作	0.0 ha	ha	稲作	1.2 ha	ha	各地図に記載
75	利用者	BW	稲作	1.3 ha	ha	稲作	1.4 ha	ha	各地図に記載
76	利用者	BX	稲作	0.0 ha	ha	稲作	0.6 ha	ha	各地図に記載
77	利用者	BY	稲作	3.2 ha	ha	稲作	4.5 ha	ha	各地図に記載
78	利用者	BZ	稲作	0.5 ha	ha	稲作	4.0 ha	ha	各地図に記載
79	利用者	CA	稲作	0.7 ha	ha	稲作	1.0 ha	ha	各地図に記載
80	利用者	CB	稲作	0.8 ha	ha	稲作	1.8 ha	ha	各地図に記載
81	利用者	CC	稲作	3.2 ha	ha	稲作	3.1 ha	ha	各地図に記載
82	利用者	CD	稲作	1.6 ha	ha	稲作	2.8 ha	ha	各地図に記載
83	利用者	CE	稲作	1.5 ha	ha	稲作	1.5 ha	ha	各地図に記載
84	利用者	CF	稲作	2.5 ha	ha	稲作	4.1 ha	ha	各地図に記載
85	利用者	CG	稲作+露地野菜	0.0 ha	ha	稲作+露地野菜	0.5 ha	ha	各地図に記載
86	利用者	CH	稲作	0.3 ha	ha	稲作	1.2 ha	ha	各地図に記載
87				ha	ha		ha	ha	

目標地図の見方

「目標地図」は、地域計画の中で「農業を担う者」として位置付けられた方が、将来（おおむね10年後）、具体的にどの農地を耕作する見込みなのかを、地図で表したものです。

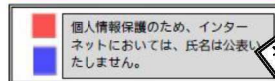
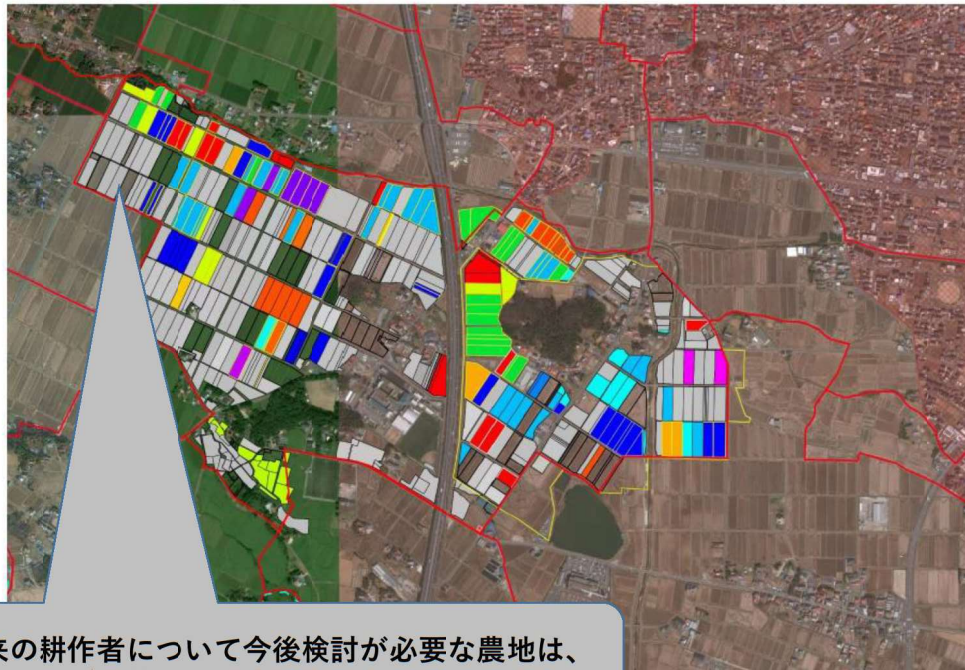
地図は、人・農地プランまたは農業集落単位で作成しています。

地域計画上の「農業を担う者」の氏名と、地図上の色を示しています。
枠の色は、地図上の農地の枠線の色を表しています。

※農業を営んでいても、地域計画上の「農業を担う者」になっていない方の氏名は、記載されておりません。

※枠囲みは、地図の作成作業の過程でランダムに決定しており、何らかの基準等によりグループ分けしたものではありません。

地図番号	地域計画名	目標地図名	最終更新日
0106	大槻町	【プラン】大槻町山下	2024/12/27



枠線が黒色の農地

枠線が黄色の農地

枠線が白色の農地

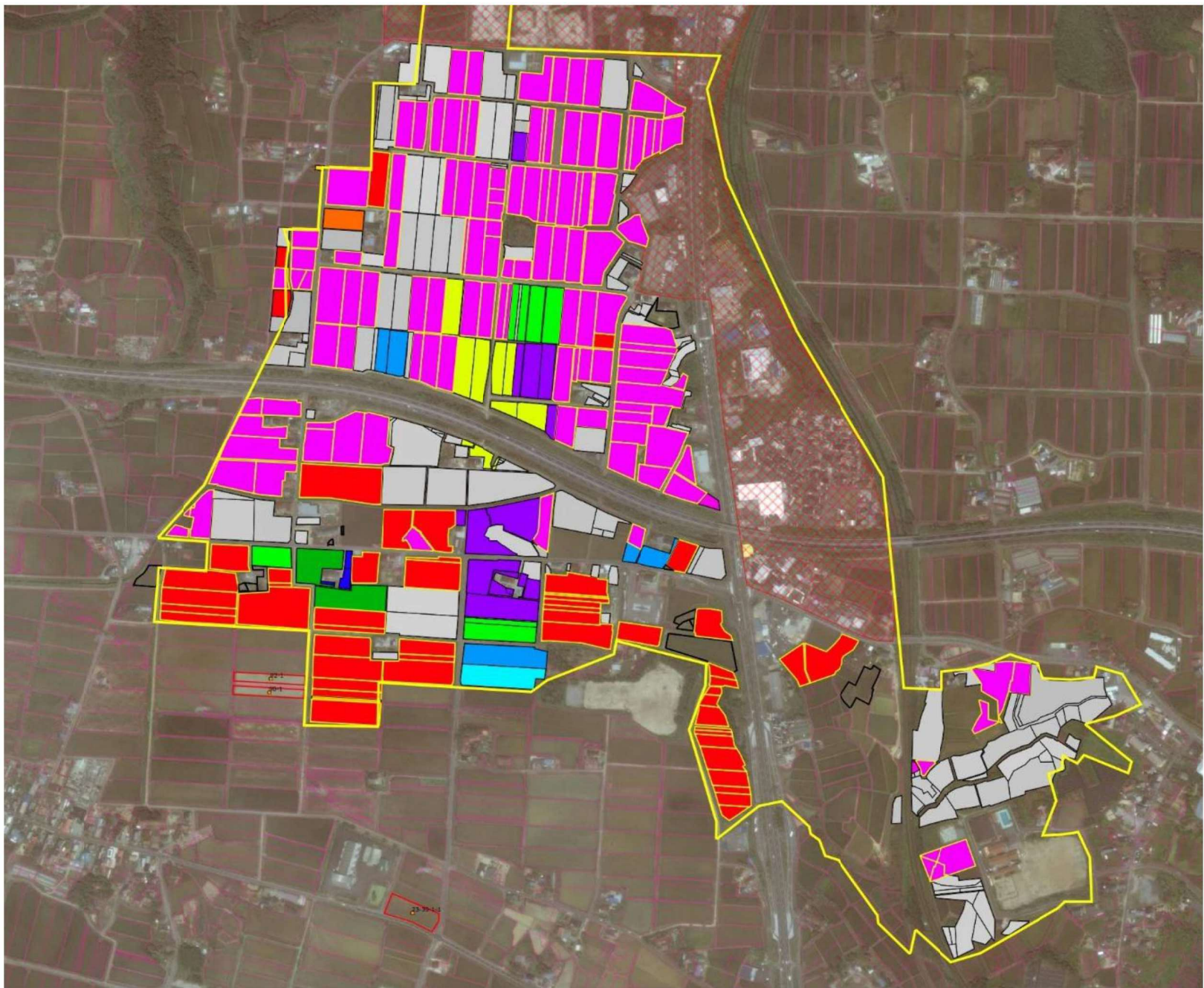
将来の耕作者について今後検討が必要な農地は、着色されず、枠のみの表示となっています。

■ 上記以外の耕作者の方
※着色の無い農地は今後検討

地域計画上の「農業を担う者」になっていない農業者の方が耕作予定の農地は、グレー（灰色）で表示しています。

二重線の枠は、地図上の農地の枠が白色の農地を表しています。

地図番号	地域計画名	目標地図名	最終更新日
0801	日和田町	【プラン】日和田町久留米	2026/1/30



個人情報保護のため、インターネットにおいては、氏名は公表いたしません。

- Red square
- Pink square
- Purple square
- Blue square
- Cyan square
- Green square
- Yellow square
- Orange square

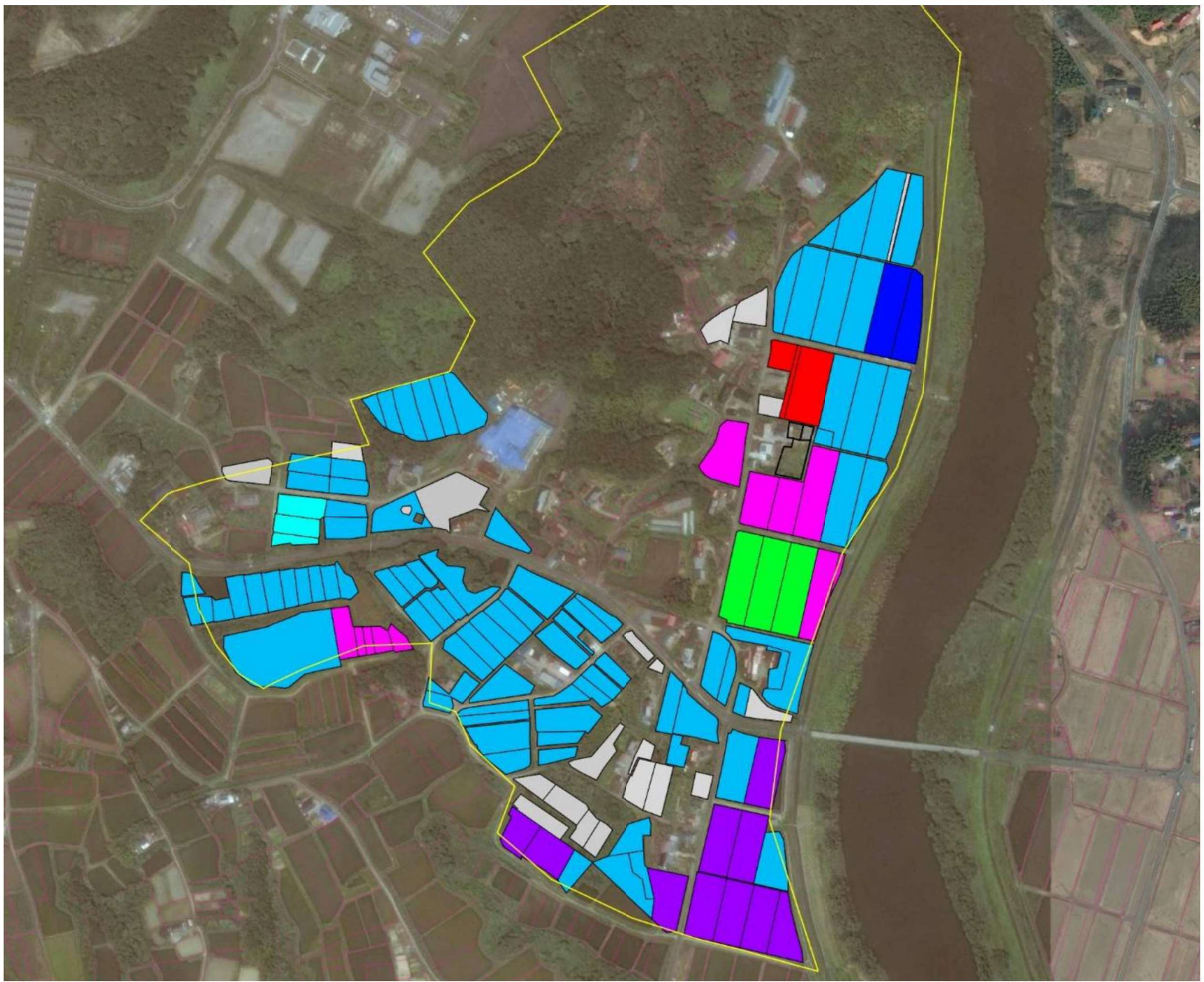
個人情報保護のため、インターネットにおいては、氏名は公表いたしません。

- Red square
- Pink square

Grey square 上記以外の耕作者の方

※着色の無い農地は今後検討

地図番号	地域計画名	目標地図名	最終更新日
0802	日和田町	【プラン】日和田町下萱沼	2026/1/30

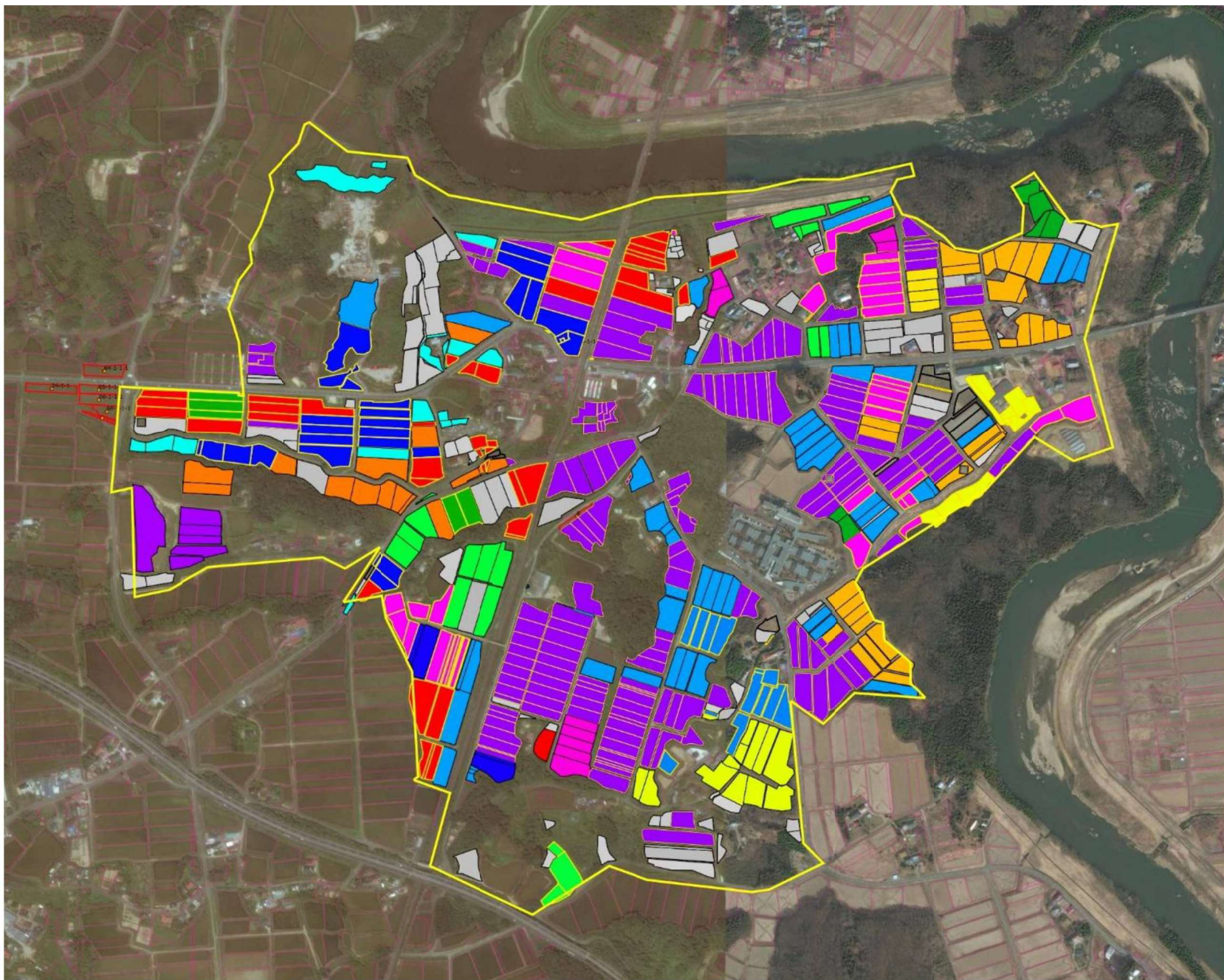


個人情報保護のため、インターネットにおいては、氏名は公表いたしません。

上記以外の耕作者の方

※着色の無い農地は今後検討

地図番号	地域計画名	目標地図名	最終更新日
0803	日和田町	【プラン】日和田町梅沢	2026/1/30



個人情報保護のため、インターネットにおいては、氏名は公表いたしません。

- Red
- Pink
- Purple
- Blue
- Cyan
- Green
- Yellow
- Orange

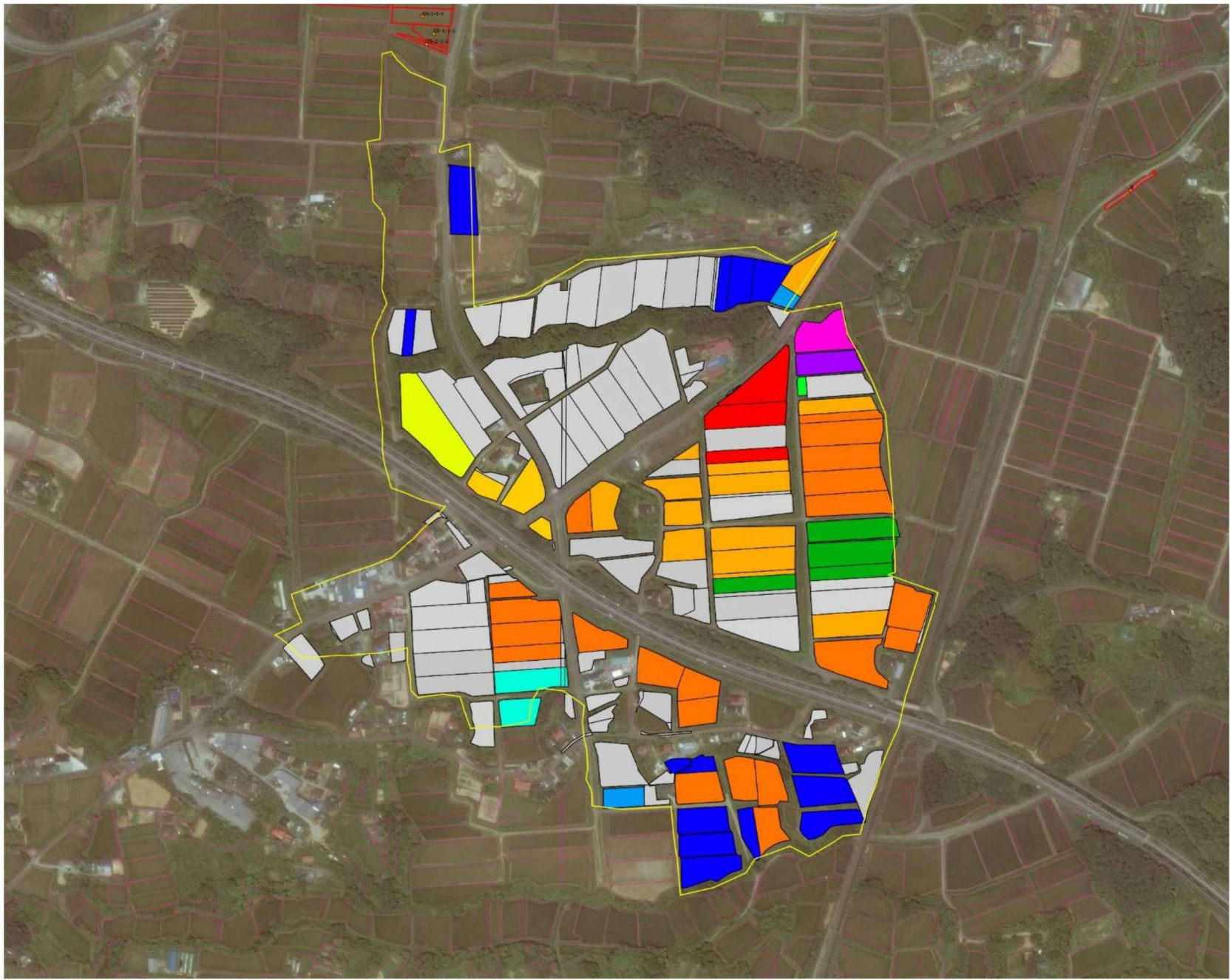
個人情報保護のため、インターネットにおいては、氏名は公表いたしません。

- Blue
- Green
- Yellow

☐ 上記以外の耕作者の方

※着色の無い農地は今後検討

地図番号	地域計画名	目標地図名	最終更新日
0804	日和田町	【プラン】日和田町衛門次郎	2026/1/30

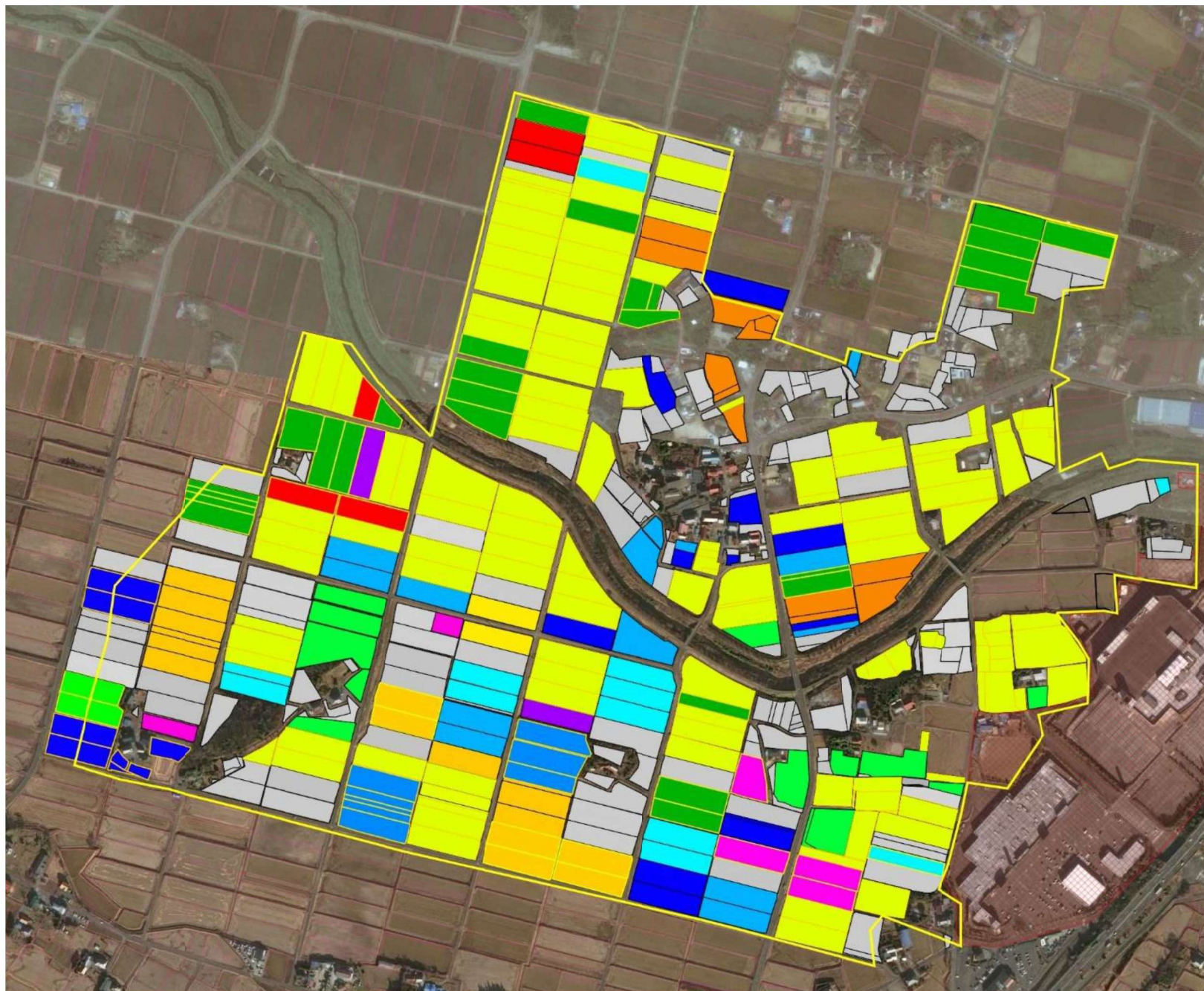


個人情報保護のため、インターネットにおいては、氏名は公表いたしません。

 上記以外の耕作者の方

※着色の無い農地は今後検討

地図番号	地域計画名	目標地図名	最終更新日
0805	日和田町	【プラン】日和田町宮下	2026/1/30



個人情報保護のため、インターネットにおいては、氏名は公表いたしません。

- Red
- Pink
- Purple
- Blue
- Cyan
- Light Green
- Green
- Yellow
- Orange

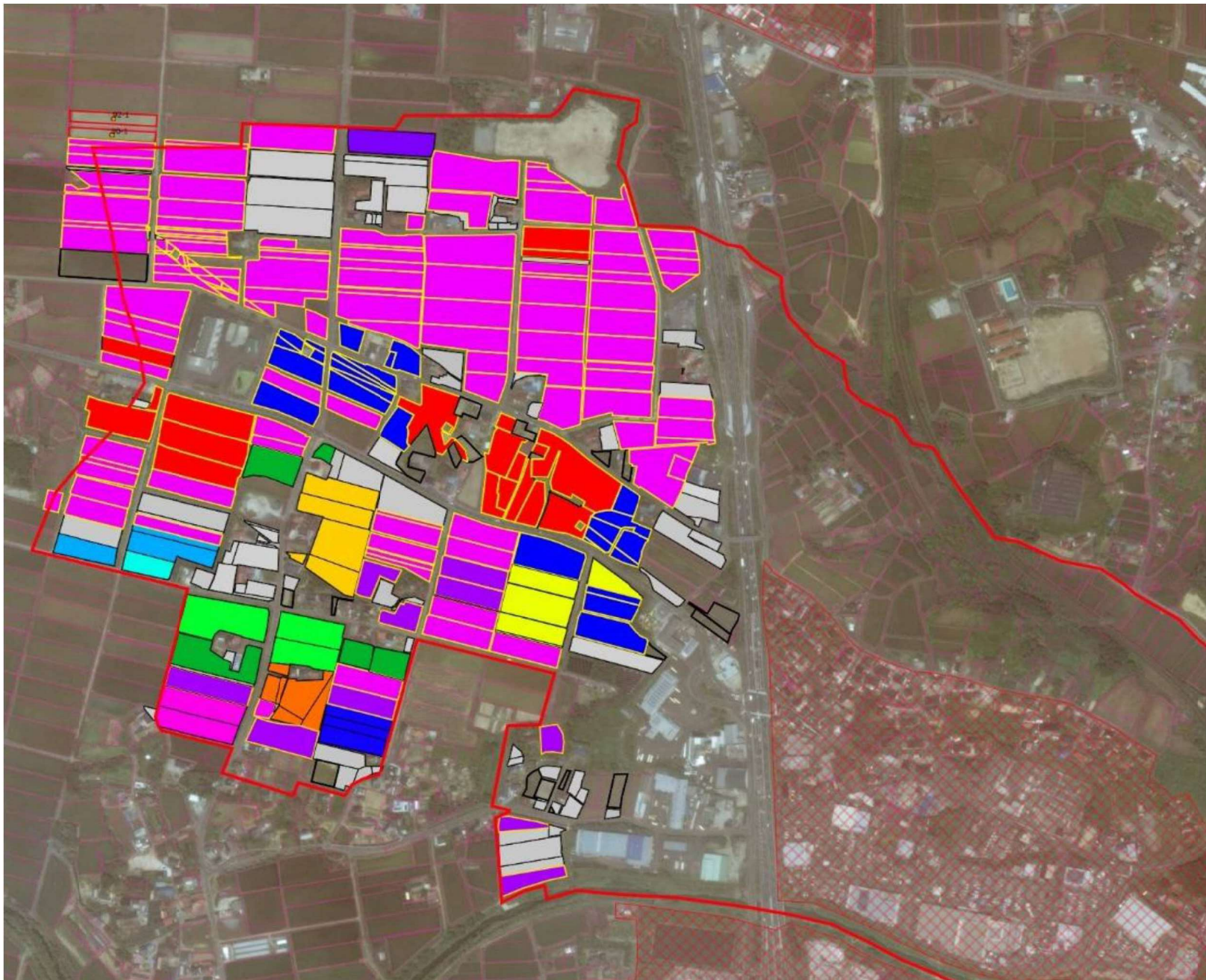
個人情報保護のため、インターネットにおいては、氏名は公表いたしません。

- Red
- Pink
- Purple
- Blue
- Cyan
- Light Green
- Green
- Yellow
- Orange

☐ 上記以外の耕作者の方

※着色の無い農地は今後検討

地図番号	地域計画名	目標地図名	最終更新日
0807	日和田町	【集落】日和田町_001_宮ノ入	2026/1/30



個人情報保護のため、インターネットにおいては、氏名は公表いたしません。

-
-
-
-
-
-
-
-

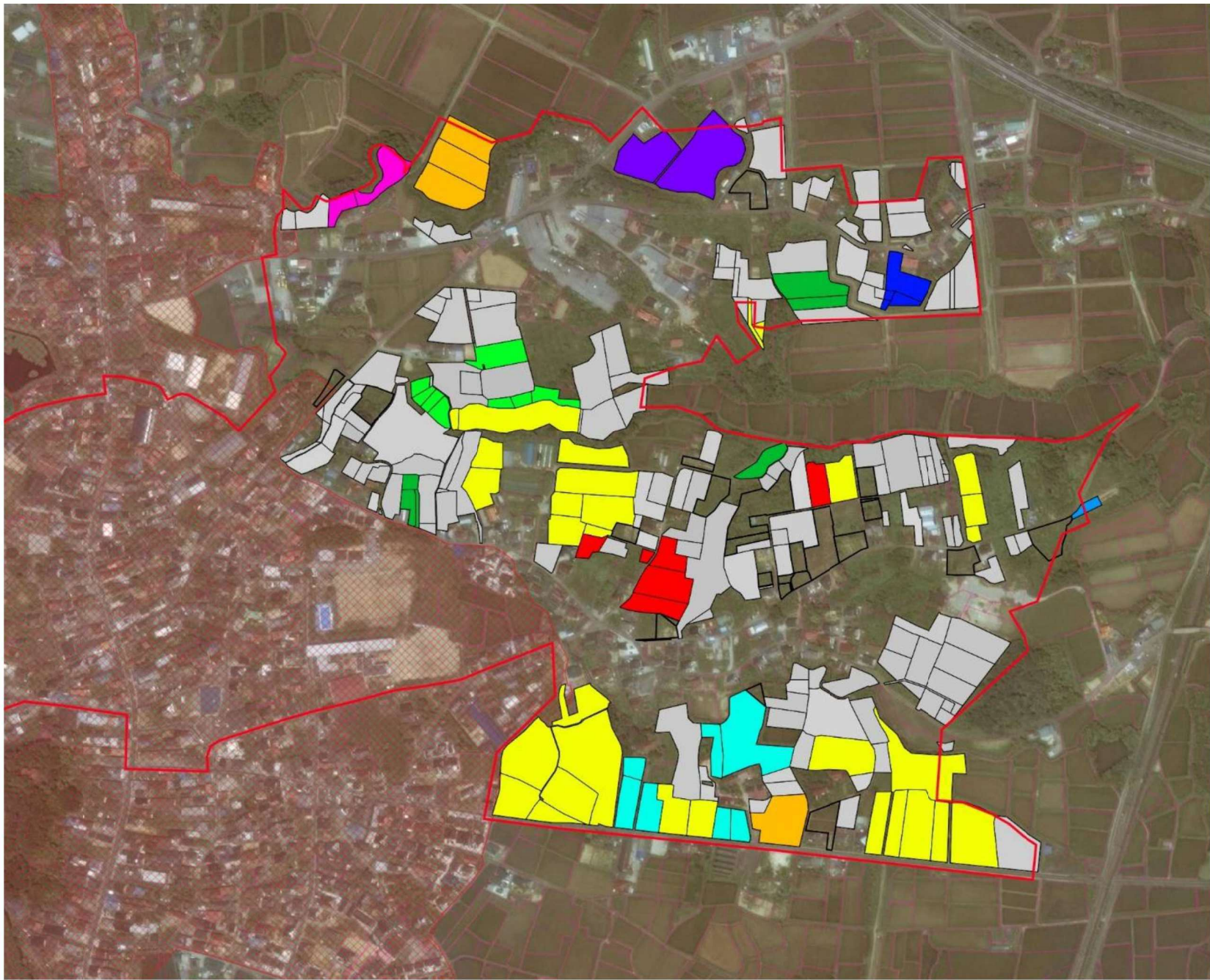
個人情報保護のため、インターネットにおいては、氏名は公表いたしません。

-
-

上記以外の耕作者の方

※着色の無い農地は今後検討

地図番号	地域計画名	目標地図名	最終更新日
0808	日和田町	【集落】日和田町_003_日和田第2	2026/1/30

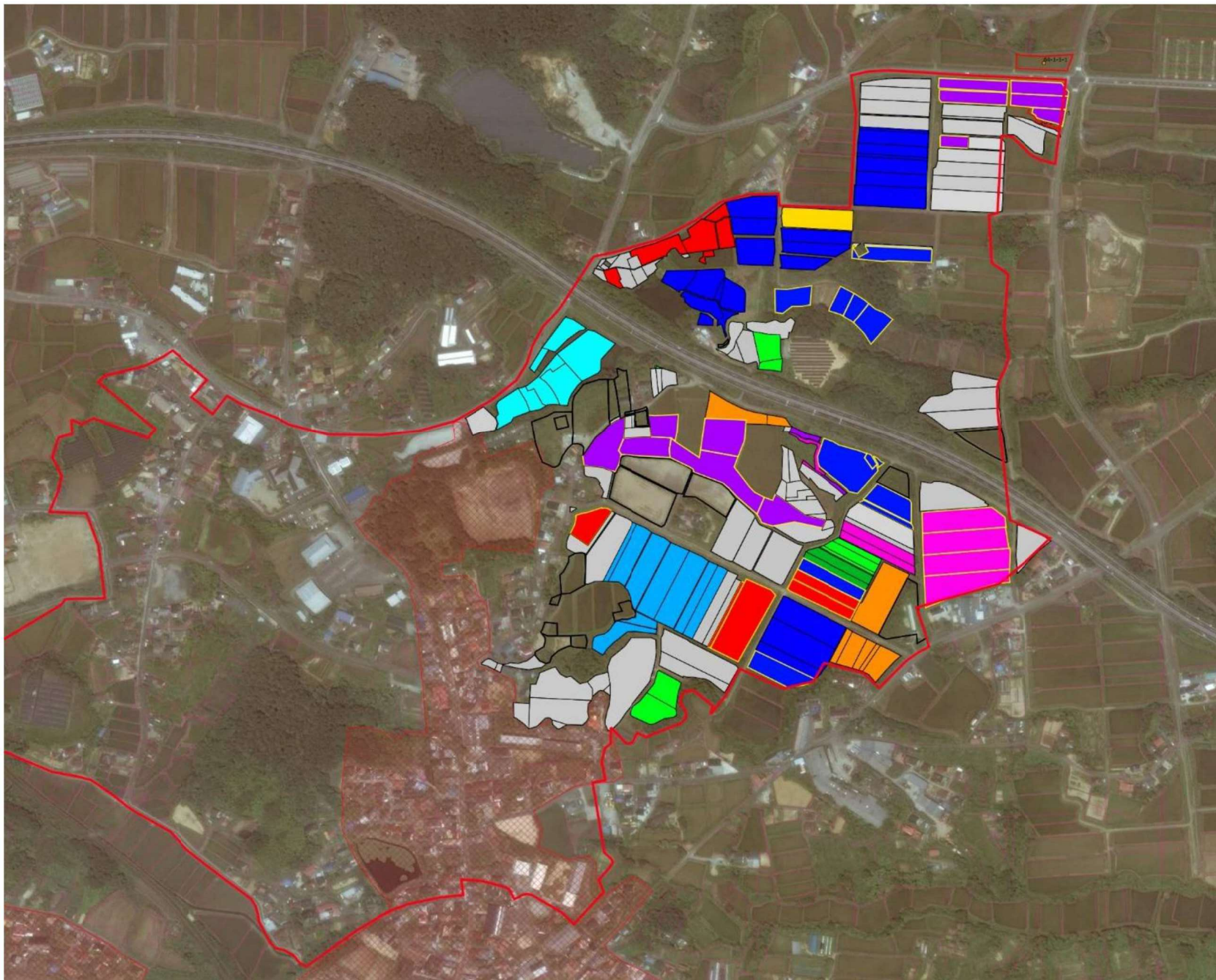


個人情報保護のため、インターネットにおいては、氏名は公表いたしません。

■ 上記以外の耕作者の方

※着色の無い農地は今後検討

地図番号	地域計画名	目標地図名	最終更新日
0809	日和田町	【集落】日和田町_004_三本松	2026/1/30



個人情報保護のため、インターネットにおいては、氏名は公表いたしません。

-
-
-
-
-
-
-
-

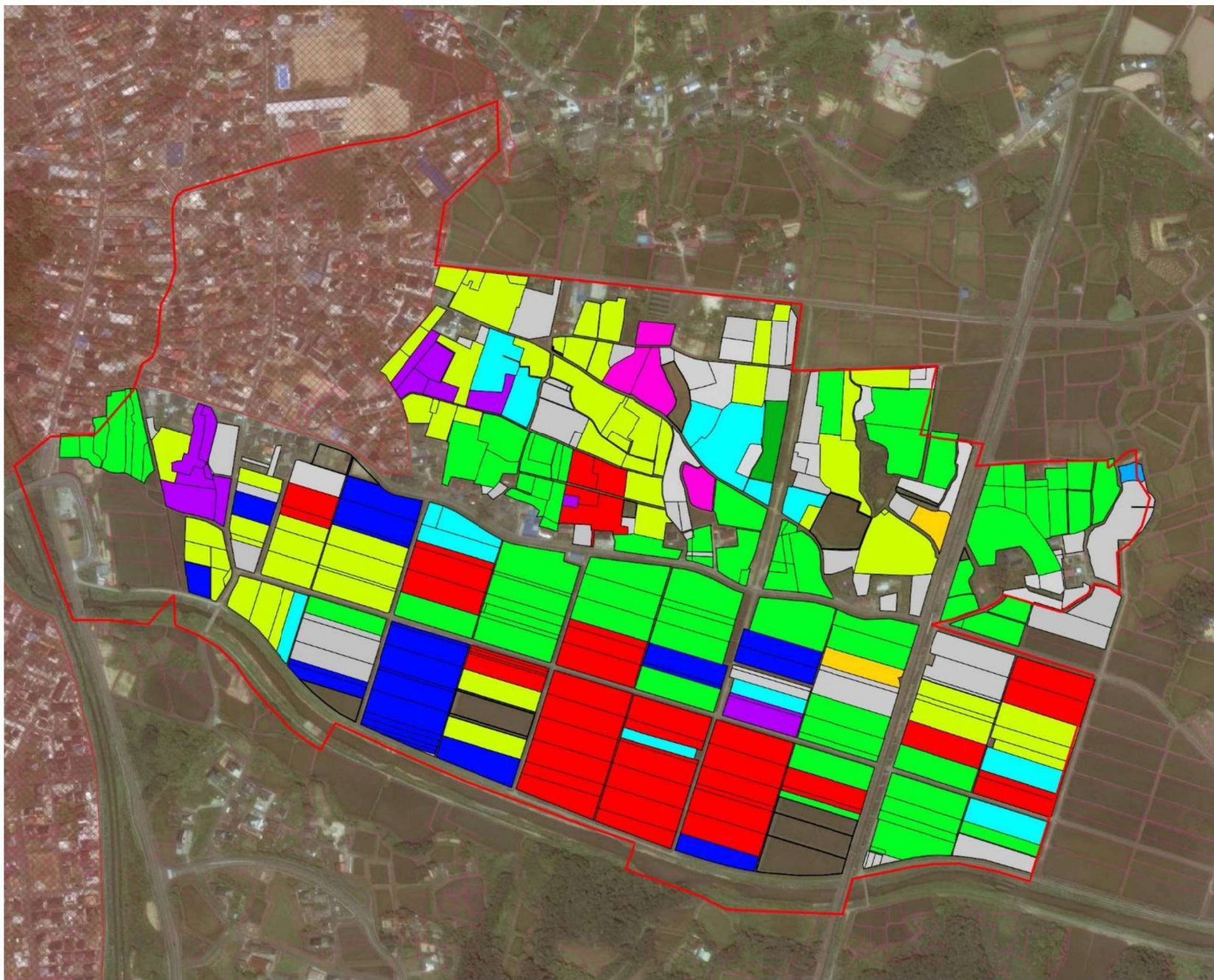
個人情報保護のため、インターネットにおいては、氏名は公表いたしません。

-
-
-
-

上記以外の耕作者の方

※着色の無い農地は今後検討

地図番号	地域計画名	目標地図名	最終更新日
0810	日和田町	【集落】日和田町_005_稲荷町・日和田第1	2026/1/30

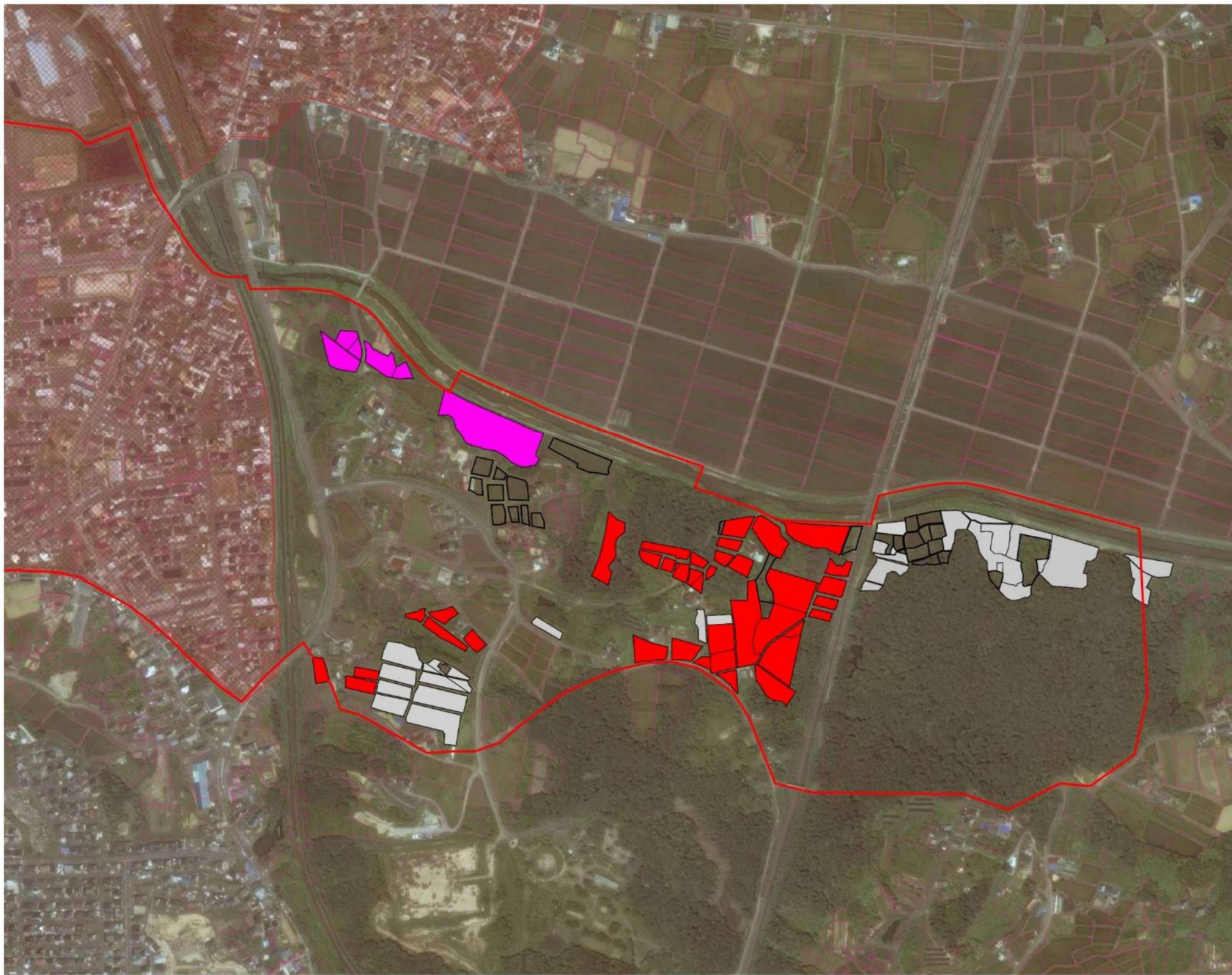


個人情報保護のため、インターネットにおいては、氏名は公表いたしません。

上記以外の耕作者の方

※着色の無い農地は今後検討

地図番号	地域計画名	目標地図名	最終更新日
0811	日和田町	【集落】日和田町_006_川坂	2026/1/30

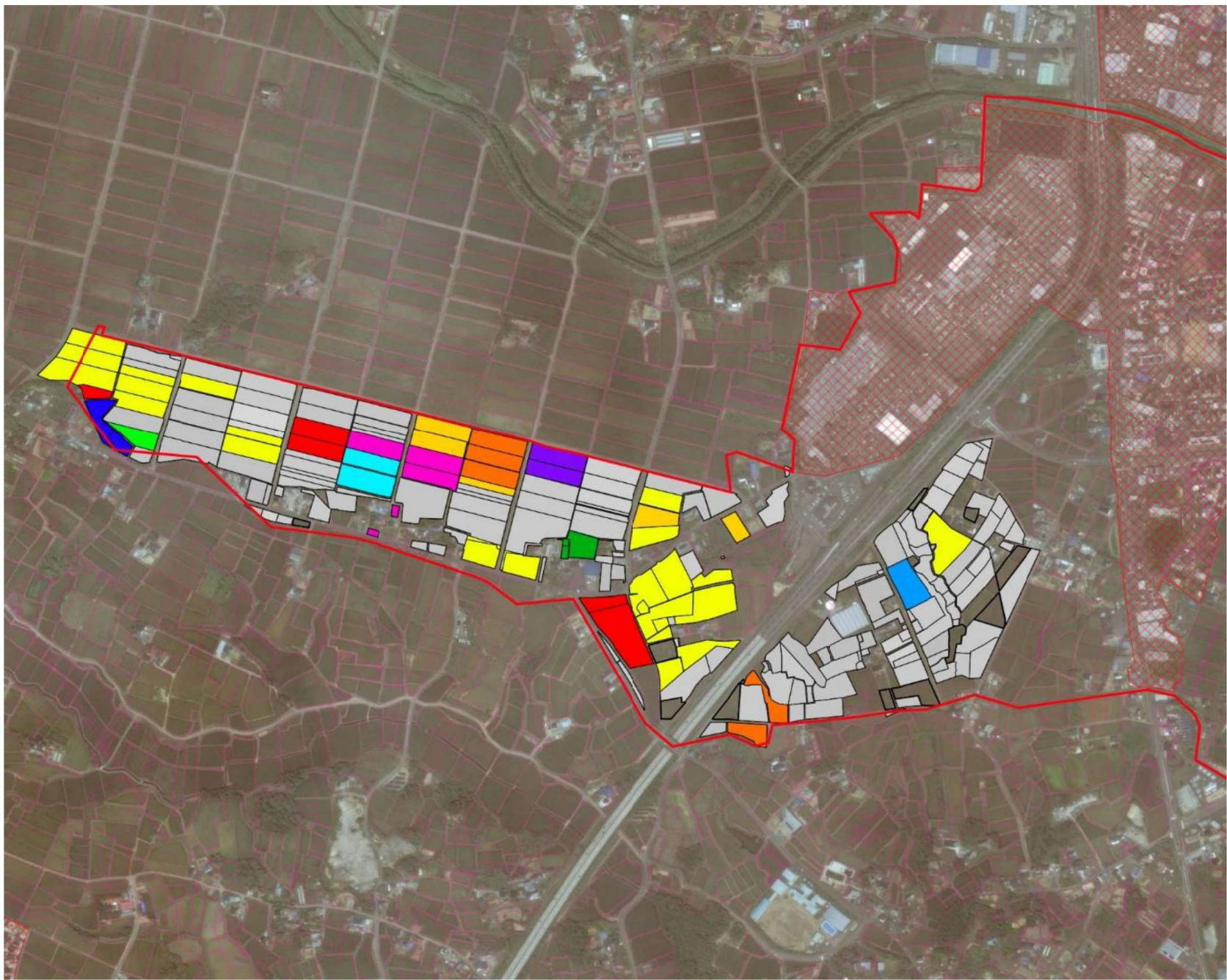


個人情報保護のため、インターネットにおいては、氏名は公表いたしません。

上記以外の耕作者の方

※着色の無い農地は今後検討

地図番号	地域計画名	目標地図名	最終更新日
0812	日和田町	【集落】日和田町_007_原	2026/1/30



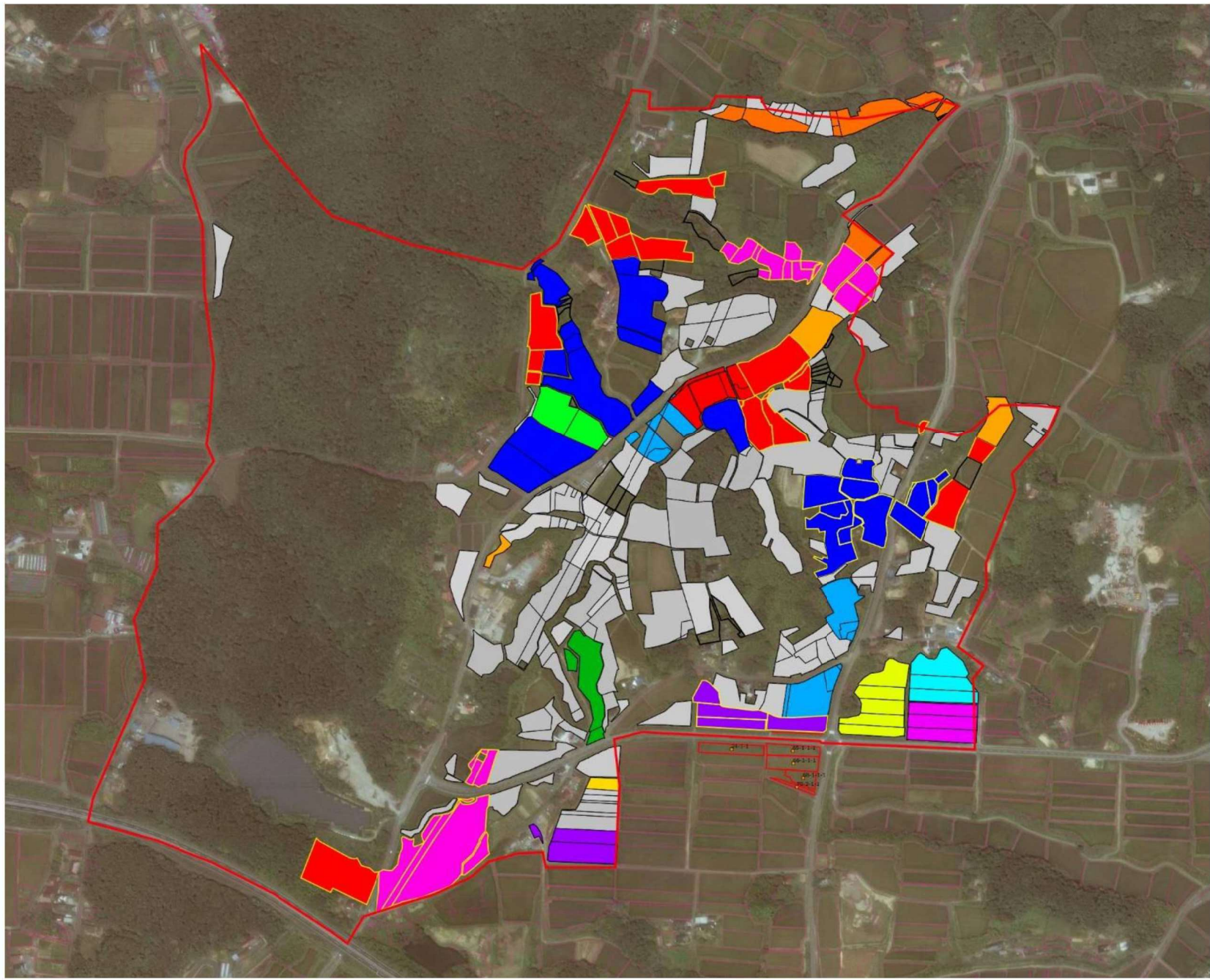
個人情報保護のため、インターネットにおいては、氏名は公表いたしません。

-
-
-
-
-
-
-
-

上記以外の耕作者の方

※着色の無い農地は今後検討

地図番号	地域計画名	目標地図名	最終更新日
0813	日和田町	【集落】日和田町_009_荒池山	2026/1/30



個人情報保護のため、インターネットにおいては、氏名は公表いたしません。

-
-
-
-
-
-
-
-

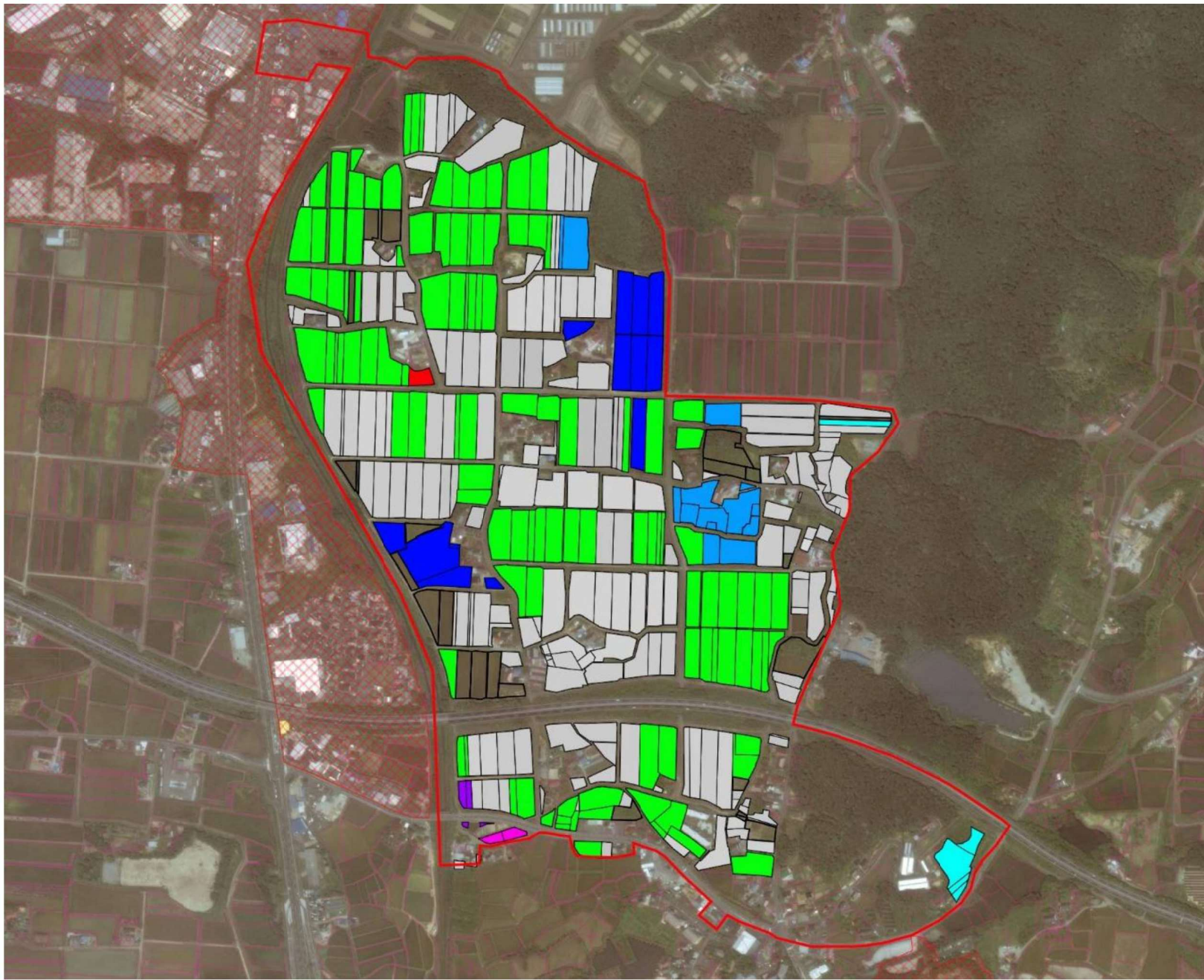
個人情報保護のため、インターネットにおいては、氏名は公表いたしません。

-
-
-
-

上記以外の耕作者の方

※着色の無い農地は今後検討

地図番号	地域計画名	目標地図名	最終更新日
0814	日和田町	【集落】日和田町_010_鶴番	2026/1/30

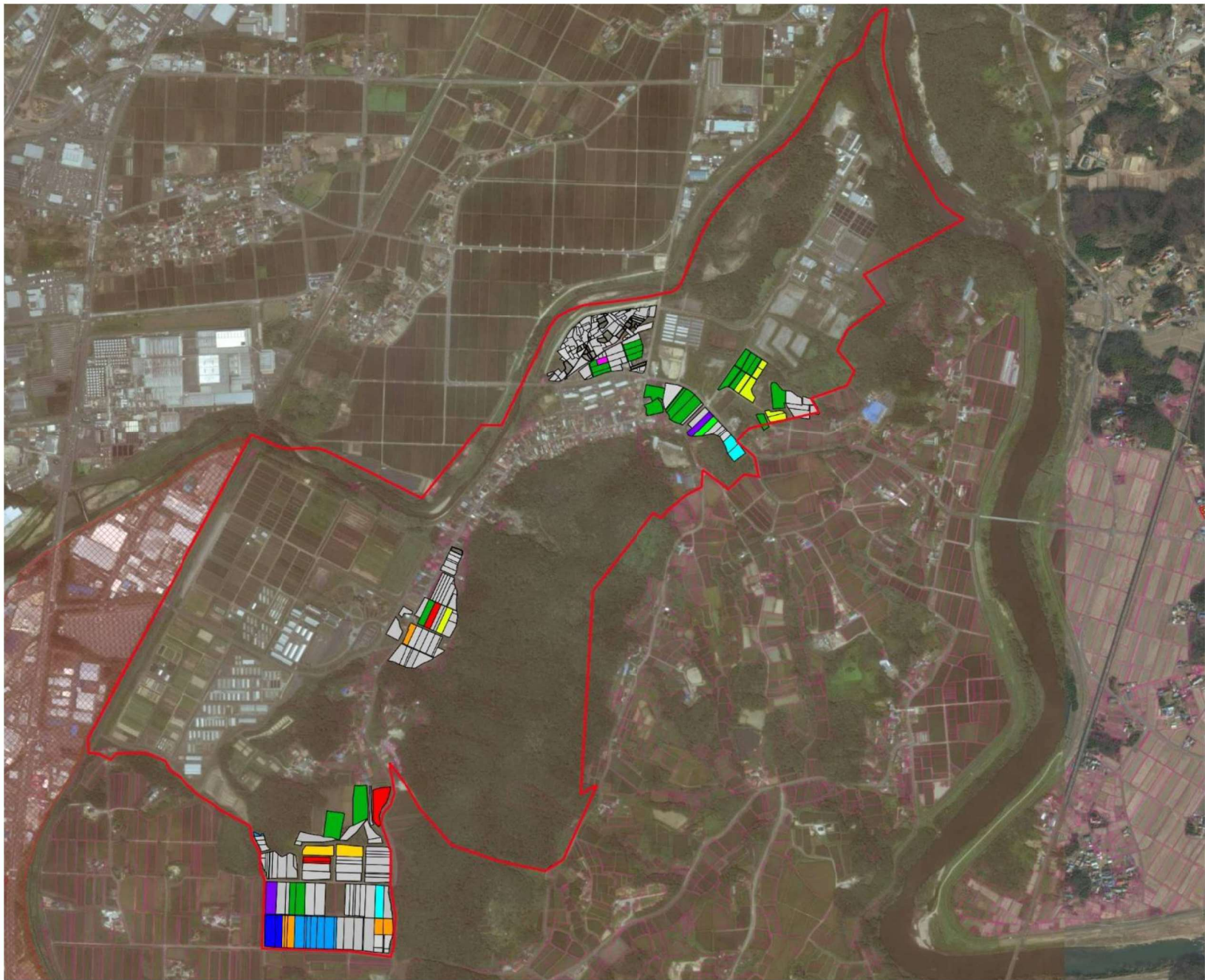


個人情報保護のため、インターネットにおいては、氏名は公表いたしません。

■ 上記以外の耕作者の方

※着色の無い農地は今後検討

地図番号	地域計画名	目標地図名	最終更新日
0815	日和田町	【集落】日和田町_012_高倉	2026/1/30



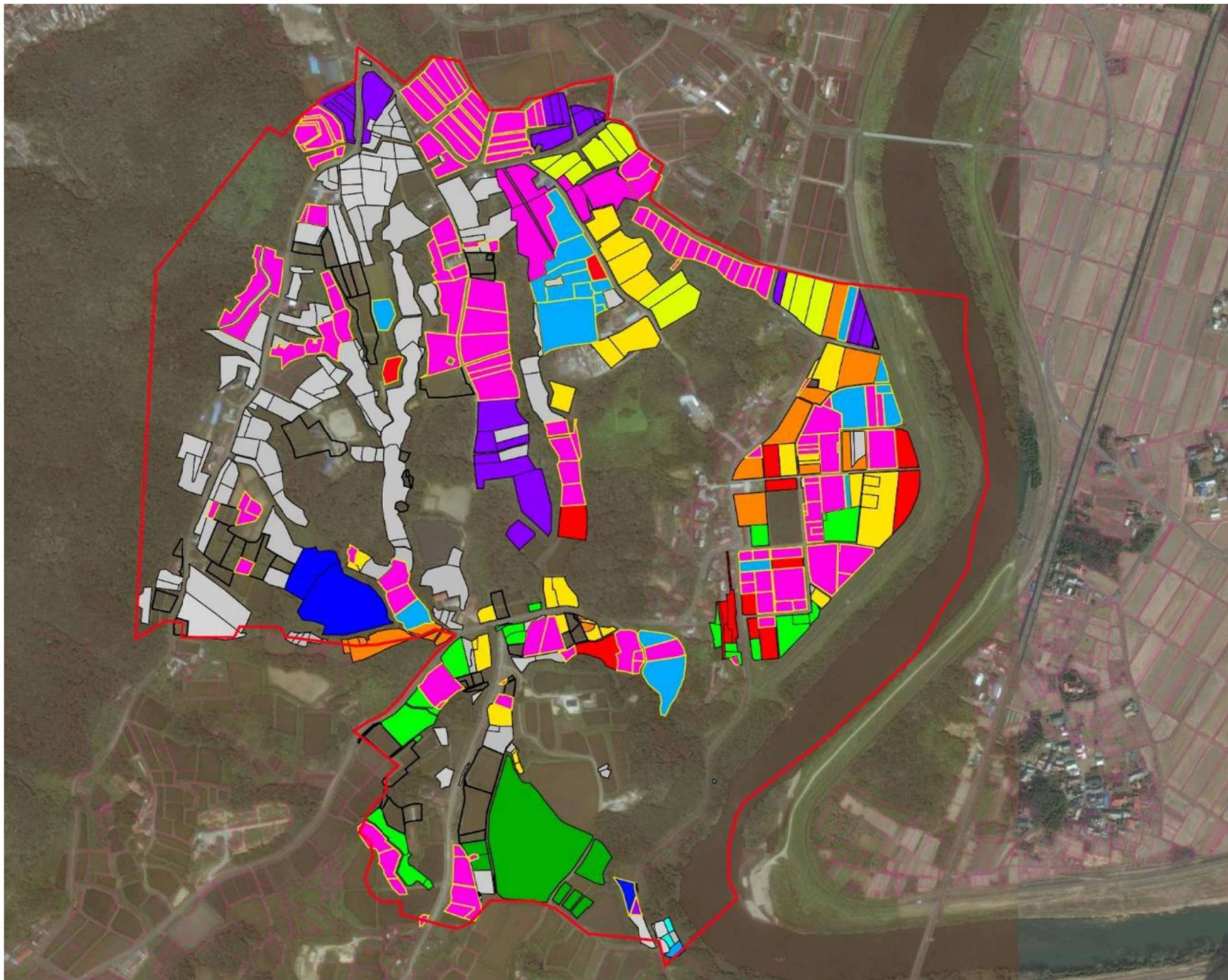
個人情報保護のため、インターネットにおいては、氏名は公表いたしません。

-
-
-
-
-
-
-
-

上記以外の耕作の方

※着色の無い農地は今後検討

地図番号	地域計画名	目標地図名	最終更新日
0816	日和田町	【集落】日和田町_014_上萱沼	2026/1/30



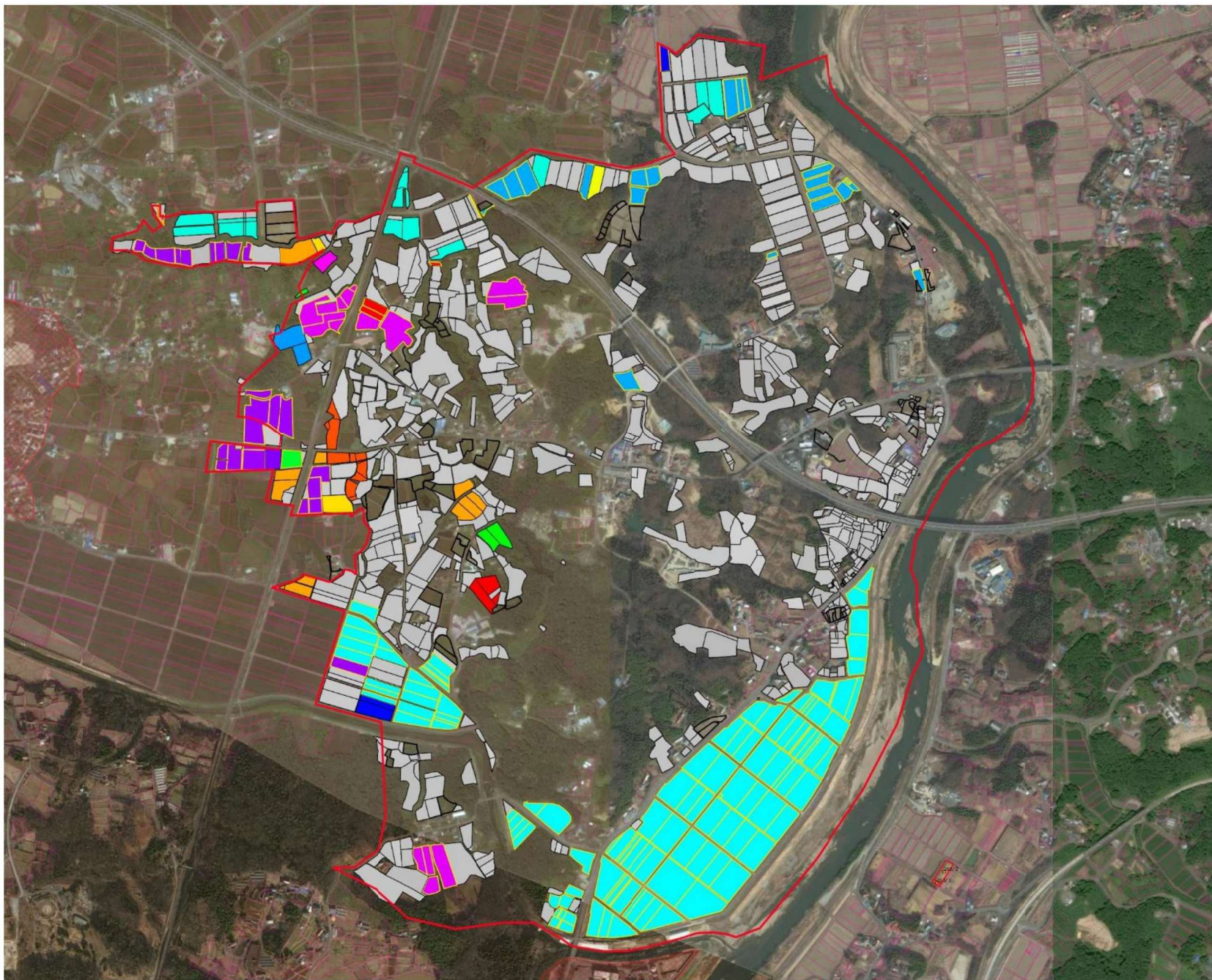
個人情報保護のため、インターネットにおいては、氏名は公表いたしません。

個人情報保護のため、インターネットにおいては、氏名は公表いたしません。

上記以外の耕作者の方

※着色の無い農地は今後検討

地図番号	地域計画名	目標地図名	最終更新日
0817	日和田町	【集落】日和田町_017_八丁目	2026/1/30



個人情報保護のため、インターネットにおいては、氏名は公表いたしません。

-
-
-
-
-
-
-
-
-

個人情報保護のため、インターネットにおいては、氏名は公表いたしません。

-
-
-
-
-

■ 上記以外の耕作者の方

※着色の無い農地は今後検討