

地域計画

策定年月日	令和7年2月27日
更新年月日	令和8年7月 日 (第3回目)
目標年度	令和16年度
市町村名 (市町村コード)	福島県郡山市 07203
地域名 (地域内農業集落名)	田村地区 (守山、岩作、大供、細田、金沢、山中、大善寺、徳定、御代田、正直、下道渡、上道渡、谷田川、田母神、糠塚、栃本、栃山神、川曲、下行合、上行合、金屋、手代木、小川)

注:「地域名」欄には、協議の場が設けられた区域を記載し、農林業センサスの農業集落名を記載してください。

1 地域における農業の将来の在り方

(1) 地域計画の区域の状況

区域内の農用地等面積(農業上の利用が行われる農用地等の区域)	1893.2 ha
① 農業振興地域のうち農用地区域内の農地面積	1893.2 ha
② 田の面積	1085.3 ha
③ 畑の面積(果樹、茶等を含む)	798.1 ha
④ 区域内において、規模縮小などの意向のある農地面積の合計	188 ha
⑤ 区域内において、今後農業を担う者が引き受ける意向のある農地面積の合計	242.1 ha
(参考)区域内における80才以上の農業者の農地面積の合計	404.3 ha
うち後継者不在の農業者の農地面積の合計	- ha
(備考)	

注1:①については、農業振興地域担当部局と調整の上、記載してください。

2:②及び③については、農業委員会の農地台帳の面積(現況地目)に基づき記載してください。

3:④については、規模縮小又は離農の意向のある農地面積を記載してください。

4:⑤については、区域内に特定することができない場合には、引き受ける意向のあるすべての農地面積を記載の上、備考欄にその旨記載してください。

5:(参考)の区域内における80才以上の農業者の農地面積等については、できる限り記載するように努めてください。

6:「区域内の農用地等面積」に遊休農地が含まれている場合には、備考欄にその面積を記載してください。

(2) 地域農業の現状及び課題

田村地区は、農業者の平均年齢69.15歳と高齢化が進み、遊休農地の更なる増加が懸念されることから、持続的に農地の利用を図りながら地域の活性化を進めるためには、新規就農者を確保・育成しつつ、地域住民などを交え地域全体で農地を利用していく仕組みの構築が喫緊の課題である。
このため、分散する担い手の農地を集約するとともに、地域で取り組める新たな作物や栽培方法を検討していく必要がある。

- ・小区画の農地が多く、農業用道路が荒れていることなどにより作業性が悪い。
また畦畔や法面の面積が大きいため除草作業の労力が多大である。
- ・地域で協力して取り組んでいるが、離農者も増加傾向にあり耕作放棄地が増えている。
- ・用水不足により作付けできない田がある。
- ・ほ場が粘土質の場合もあることから、基盤整備を行うことや作業性の改善も含め、根本的な土壌改良を行うことを検討する必要がある。
- ・鳥獣被害(イノシシ、ハクビシン、アライグマ、アナグマ、タヌキ、サル等)が増加している。
- ・農業の生産コストが上昇しているが、農作物の価格が安いためモチベーションが上がらない。
- ・現状、用水の堀払いに人員が足りない状態であり、近い将来、農業をリタイアしたい人が更に増加していくことが想定され、規模拡大を希望する人が少なくなることによる用排水路等の維持していくことについて強い不安がある。
- ・中山間地区の割合が多く、平地と比べて機械化や大規模化の対応が難しい。
- ・気候変動に伴う農業害虫の被害が増加傾向にある。
- ・気候変動に伴う高温障害に対応出来るよう、地域において、品種の選定や水稻の栽培方法も省力化のため乾田直播も検討をはじめている。
- ・イチジクの生産拡大を進めているが、カミキリムシによる被害が不安である。
- ・近くに産地直売所がない。

【地域の基礎的データ】

農業者：926人(うち50歳代以下90人) ※農林業センサス2020より
 団体経営体(法人・集落営農組織等) 182経営体
 主な作物：水稻、露地野菜(ネギ、ニンジン、エダマメ、カブ、サヤインゲン)、施設野菜(キュウリ、トマト)、果樹(イチジク、蜂屋柿)、葉タバコ、花き、畜産(肉用牛)、きのこ類 等

(3) 地域における農業の将来の在り方(作物の生産や栽培方法については、必須記載事項)

認定新規就農者等地域内の後継者の積極的な育成を図ることや、機械の共同利用やリースなども積極的に検討していくこと及び地域内で法人が多く設立されている地区であるため今まで以上に情報等を連携できるようにすることなどにより後継者の安定した確保を図るとともに、担い手への農地集約化のため、農業を担う者への農地再分配を進めることができるよう、地域と担い手が一体となって農地を利用していく体制の構築を図る。

また、地域の所得向上等の観点から、地域の話合いにより、ブランド化を図ることや6次化製品の開発等の当地区の特色を出す取組みを行うことを積極的に検討する。

なお、地区内に日本大学工学部があることから産学官連携を図ることや、農福連携に取り組んでいく事で、地域農業の活性化を図ることを地域の話合いによって進めていく。

- ・集落により獣害被害の状況は異なるが、引き続き、電気柵を設置したり猟友会と連携を図っていく。
- ・様々な課題解決に向けて基盤整備事業が手段として有効性が高いと判断しており、ある集落をモデル事業として先行して進め、田村地区全体で基盤整備を取組めるよう、話合いにおいて地主等の地域の方にも理解を頂きながら検討・対応を進めていく。
- ・地域で取組む新規作物としてイチジクの規模拡大を図る。
- ・労働力解消に向けて、定期的な話合いにより地域外の方や異業種の方など様々な方にもご理解及びご協力頂きつつ、労働力を確保しながら地域農業の活性化を図っていく。

2 農業の将来の在り方に向けた農用地の効率的かつ総合的な利用に関する目標

(1) 農用地の効率的かつ総合的な利用に関する方針

農地中間管理機構への貸付けを進めつつ、担い手(認定農業者、認定新規就農者、農業法人、集落営農法人)への農地の集積・集約化を基本としつつ、担い手の農作業に支障がない範囲で農業を担う者により農地利用を進める。

(2) 担い手(効率的かつ安定的な経営を営む者)に対する農用地の集積に関する目標

現状の集積率	39.5 %	将来の目標とする集積率	80 %
--------	--------	-------------	------

(3) 農用地の集団化(集約化)に関する目標

令和11年度 団地面積の拡大を進める。

3 農業者及び区域内の関係者が2の目標を達成するためとすべき必要な措置

(1)農用地の集積、集団化の取組
地域の農業を担う者に対して土壌条件等も考慮しながら農地の集積・集約化をすすめ、団地面積の拡大を進めるとともに、農作業の省力化を図る。
(2)農地中間管理機構の活用方法
地域の農業を担う者に対して土壌条件等も考慮しながら農地の集積・集約化をすすめ、団地面積の拡大を進めるとともに、農作業の省力化を図る。
(3)基盤整備事業への取組
基盤整備未実施の地区は、借り手がなく農地の遊休化が進んでいるため、将来に向けてほ場整備等の取組みを検討していく。多面的機能支払組織も活用し、農道・用排水路等の維持管理等を継続していき、担い手が効率的な農作業を行っていきける環境を整えていく。 なお、基盤整備実施の地区においても、排水性等の土壌改良を含め、再整備についても検討する必要がある。
(4)多様な経営体の確保・育成の取組
農地を次の世代に引き継げるよう、話し合いの場を定期的に持ち、地区内の新規就農者・後継者・定年帰農者などの担い手等情報の共有を図るほか、担い手が確保ができた場合には、地域ぐるみで技術や機械などの支援を行っていく。集落内農業者だけでは農地の保全是難しいと判断した際には、集落外からの入作者について農業を担う者に加え、地域ぐるみでベテラン農業者を中心として技術などの支援を行うと同時に、農地に近い空家を提供・紹介することなどにより、地域として担い手確保・育成に努める。 また、農業用機械や施設等の導入、更新等の際には補助事業等を活用するとともに、機械の共同利用なども積極的に検討していく。
(5)農業協同組合等の農業支援サービス事業者等への農作業委託の取組
地域内で農業支援サービス事業者等へ委託できる作業で可能なものがあれば順次委託することを検討する。

以下任意記載事項(地域の実情に応じて、必要な事項を選択し、取組内容を記載してください)

<input checked="" type="checkbox"/> ①鳥獣被害防止対策	<input checked="" type="checkbox"/> ②有機・減農薬・減肥料	<input checked="" type="checkbox"/> ③スマート農業	<input checked="" type="checkbox"/> ④畑地化・輸出等	<input checked="" type="checkbox"/> ⑤果樹等
<input checked="" type="checkbox"/> ⑥燃料・資源作物等	<input checked="" type="checkbox"/> ⑦保全・管理等	<input checked="" type="checkbox"/> ⑧農業用施設	<input checked="" type="checkbox"/> ⑨耕畜連携等	<input checked="" type="checkbox"/> ⑩その他

【選択した上記の取組内容】

- ①鳥獣被害が拡大しないよう防止柵等を設置に向け行政と連携し検討するとともに、目撃情報や被害情報があった場合には速やかに対応できる体制構築を行うことや点検マップの作成を行い、遊休農地の解消に努める。併せて地域内外から捕獲人材の確保・育成を進める。
- ③農作業の効率化等を図るため、地域内でスマート農業の取り組みについて検討していく。
- ⑤遊休農地解消を目的としてイチジクの生産を地区で支援していく。
- ④⑥地域で輸出用米粉等を取り組むことについて検討を行い、地域内の農業所得の向上を図る。
- ⑦⑧既存の多面的機能支払組織等の活動を継続することにより、農道、用排水路等の維持管理を行い、地域共同で同一品目で面積拡大により産地形成を図る。また、ため池の改修や浚渫(しゅんせつ)等も併せて検討していく。
- ②⑨耕畜連携等(循環型農業)については、堆きゅう肥や廃菌床の活用も含め、地域内で積極的に検討を進めていく。
- ⑩災害等への対策について
近年多発している災害や、気候変動による農業生産への影響が大きくなっており、産地として持続的に営農活動が行えるよう関係機関と連携しながら対策を行っていく。
- ⑩目標地図を定期的に見直し、山際の農地は景観を良くする活動を行うことや山に戻すことも含め、地域内で積極的に検討を進めていく。

4 地域内の農業を担う者一覧(目標地図に位置付ける者)

属性	農業を担う者 (氏名・名称)	現状			10年後 (目標年度:令和16年度)				
		経営作目等	経営面積	作業受託面積	経営作目等	経営面積	作業受託面積	目標地図上の表示	備考
1	認農 A	果樹類	3.3 ha	ha	果樹類	3.3 ha	ha	各地図に記載	
2	認農 B	稲作+露地野菜	2.6 ha	ha	稲作+露地野菜	10.2 ha	ha	各地図に記載	
3	認農 C	稲作+肉用牛(2.8 ha	ha	稲作+肉用牛(6.3 ha	ha	各地図に記載	
4	認農 D	稲作	0.6 ha	ha	稲作	0.6 ha	ha	各地図に記載	
5	認農 E	稲作	1.8 ha	ha	稲作	10.4 ha	ha	各地図に記載	
6	認農 F	稲作+施設野菜	2.5 ha	ha	稲作+施設野菜	4.6 ha	ha	各地図に記載	
7	認農 G	施設野菜+露地	0.0 ha	ha	施設野菜+露地	0.7 ha	ha	各地図に記載	
8	認農 H	肉用牛	1.7 ha	ha	肉用牛	1.7 ha	ha	各地図に記載	
9	認農 I	稲作+施設野菜	6.5 ha	ha	稲作+施設野菜	21.9 ha	ha	各地図に記載	
10	認農 J	複合経営	2.9 ha	ha	複合経営	4.4 ha	ha	各地図に記載	
11	認農 K	稲作+繁殖牛	1.2 ha	ha	稲作+繁殖牛	4.0 ha	ha	各地図に記載	
12	認農 L	稲作	3.5 ha	ha	稲作	3.5 ha	ha	各地図に記載	
13	認農 M	稲作	2.1 ha	ha	稲作	9.5 ha	ha	各地図に記載	
14	認農 N	稲作+肉用牛(18.3 ha	ha	稲作+肉用牛(14.3 ha	ha	各地図に記載	
15	認農 O	稲作	2.6 ha	ha	稲作	7.0 ha	ha	各地図に記載	
16	認農 P	稲作	1.5 ha	ha	稲作	3.7 ha	ha	各地図に記載	
17	認農 Q	稲作+露地野菜	3.3 ha	ha	稲作+露地野菜	4.8 ha	ha	各地図に記載	
18	認農 R	肉用牛+施設野	0.0 ha	ha	肉用牛+施設野	1.6 ha	ha	各地図に記載	
19	認農 S	稲作+葉たばこ	1.6 ha	ha	稲作+葉たばこ	3.0 ha	ha	各地図に記載	
20	認農 T	稲作+施設野菜	1.6 ha	ha	稲作+施設野菜	2.0 ha	ha	各地図に記載	
21	認農 U	施設野菜+露地	0.7 ha	ha	施設野菜+露地	0.3 ha	ha	各地図に記載	
22	認農 V	肉用牛(肥育)	0.0 ha	ha	肉用牛(肥育)	2.7 ha	ha	各地図に記載	
23	認農 W	施設野菜+露地	0.8 ha	ha	施設野菜+露地	0.8 ha	ha	各地図に記載	
24	認農 X	稲作+施設野菜	0.7 ha	ha	稲作+施設野菜	2.9 ha	ha	各地図に記載	
25	認農 Y	施設野菜+露地	0.8 ha	ha	施設野菜+露地	0.5 ha	ha	各地図に記載	
26	認農 Z	稲作	2.5 ha	ha	稲作	2.5 ha	ha	各地図に記載	
27	認農 AA	稲作	1.3 ha	ha	稲作	4.2 ha	ha	各地図に記載	
28	認農 AB	稲作+施設野菜	4.3 ha	ha	稲作+施設野菜	17.0 ha	ha	各地図に記載	
29	認農 AC	稲作+露地野菜	3.0 ha	ha	稲作+露地野菜	6.5 ha	ha	各地図に記載	
30	認農 AD	稲作+加工品	0.0 ha	ha	稲作+加工品	0.1 ha	ha	各地図に記載	
31	認農 AE	稲作+施設野菜	2.1 ha	ha	稲作+施設野菜	2.2 ha	ha	各地図に記載	
32	認農 AF	稲作+施設野菜	1.7 ha	ha	稲作+施設野菜	2.0 ha	ha	各地図に記載	
33	認農 AG	酪農	3.6 ha	ha	酪農	8.7 ha	ha	各地図に記載	
34	認農 AH	肉用牛(肥育)	2.2 ha	ha	肉用牛(肥育)	1.5 ha	ha	各地図に記載	
35	認農 AI	稲作	1.6 ha	ha	稲作	1.9 ha	ha	各地図に記載	
36	認農 AJ	肉用牛(肥育)	0.5 ha	ha	肉用牛(肥育)	0.5 ha	ha	各地図に記載	
37	認農 AK	肉用牛(繁殖)	0.0 ha	ha	肉用牛(繁殖)	0.1 ha	ha	各地図に記載	
38	認農 AL	稲作	0.0 ha	ha	稲作	0.1 ha	ha	各地図に記載	
39	認農 AM	稲作	4.4 ha	ha	稲作	4.4 ha	ha	各地図に記載	
40	認農 AN	稲作+施設野菜	0.1 ha	ha	稲作+施設野菜	0.1 ha	ha	各地図に記載	
41	認農 AO	稲作+露地野菜	0.1 ha	ha	稲作+露地野菜	0.2 ha	ha	各地図に記載	
42	認農 AP	施設野菜+その	0.2 ha	ha	施設野菜+その	0.2 ha	ha	各地図に記載	
43	認農 AQ	稲作	0.0 ha	ha	稲作	1.6 ha	ha	各地図に記載	
44	認農 AR	酪農	0.0 ha	ha	酪農	2.7 ha	ha	各地図に記載	
45	認農 AS	稲作+施設花	2.1 ha	ha	稲作+施設花	2.7 ha	ha	各地図に記載	
46	認農 AT	稲作+露地野菜	3.3 ha	ha	稲作+露地野菜	3.7 ha	ha	各地図に記載	
47	認農 AU	稲作+麦類作	0.5 ha	ha	稲作+麦類作	0.5 ha	ha	各地図に記載	
48	認農 AV	稲作	2.0 ha	ha	稲作	16.0 ha	ha	各地図に記載	
49	認農 AW	施設野菜	1.8 ha	ha	施設野菜	3.0 ha	ha	各地図に記載	
50	認農 AX	稲作	24.2 ha	ha	稲作	26.5 ha	ha	各地図に記載	
51	認農 AY	稲作	25.0 ha	ha	稲作	49.4 ha	ha	各地図に記載	
52	認農 AZ	稲作+施設野菜	0.6 ha	ha	稲作+施設野菜	1.6 ha	ha	各地図に記載	
53	認農 BA	稲作	2.8 ha	ha	稲作	4.0 ha	ha	各地図に記載	
54	認農 BB	露地野菜	5.0 ha	ha	露地野菜	25.3 ha	ha	各地図に記載	
55	認農 BC	その他作物	0.0 ha	ha	その他作物	0.2 ha	ha	各地図に記載	
56	認農 BD	露地野菜	0.0 ha	ha	露地野菜	1.8 ha	ha	各地図に記載	
57	認農 BE	稲作+露地野菜	1.4 ha	ha	稲作+露地野菜	0.7 ha	ha	各地図に記載	
58	認農 BF	稲作+露地野菜	0.0 ha	ha	稲作+露地野菜	1.9 ha	ha	各地図に記載	
59	認農 BG	肉用牛(肥育)	1.1 ha	ha	肉用牛(肥育)	2.5 ha	ha	各地図に記載	
60	認農 BH	その他作物	3.3 ha	ha	その他作物	15.6 ha	ha	各地図に記載	
61	認農 BI	養豚	0.0 ha	ha	養豚	0.0 ha	ha	各地図に記載	農地なし
62	認農 BJ	露地野菜	3.0 ha	ha	露地野菜	6.5 ha	ha	各地図に記載	
63	認農 BK	その他の畜産	0.0 ha	ha	その他の畜産	0.0 ha	ha	各地図に記載	農地なし

64	認就	BL	リンゴ+ブドウ	2.0	ha	ha	リンゴ+ブドウ	2.9	ha	ha	各地図に記載
65	認就	BM	稲作+きゅうり	2.5	ha	ha	稲作+きゅうり	2.5	ha	ha	各地図に記載
66	認就	BN	露地野菜	0.3	ha	ha	露地野菜	0.5	ha	ha	各地図に記載
67	認就	BO	稲作イチジク+	1.5	ha	ha	稲作イチジク+	6.9	ha	ha	各地図に記載
68	認就	BP	施設野菜+露地	0.4	ha	ha	施設野菜+露地	1.9	ha	ha	各地図に記載
69	認就	BQ	施設野菜+露地	0.5	ha	ha	施設野菜+露地	0.7	ha	ha	各地図に記載
70	利用者	BR	露地野菜	1.7	ha	ha	露地野菜	1.7	ha	ha	各地図に記載
71	利用者	BS	稲作	3.5	ha	ha	稲作	3.5	ha	ha	各地図に記載
72	利用者	BT	稲作	3.0	ha	ha	稲作	3.8	ha	ha	各地図に記載
73	利用者	BU	稲作	2.1	ha	ha	稲作	2.7	ha	ha	各地図に記載
74	利用者	BV	稲作	0.0	ha	ha	稲作	3.8	ha	ha	各地図に記載
75	利用者	BW	稲作	3.3	ha	ha	稲作	4.5	ha	ha	各地図に記載
76	利用者	BX	稲作	0.3	ha	ha	稲作	0.2	ha	ha	各地図に記載
77	利用者	BY	稲作	1.9	ha	ha	稲作	1.9	ha	ha	各地図に記載
78	利用者	BZ	稲作	5.0	ha	ha	稲作	5.0	ha	ha	各地図に記載
79	利用者	CA	稲作	1.4	ha	ha	稲作	2.5	ha	ha	各地図に記載
80	利用者	CB	稲作	2.2	ha	ha	稲作	2.7	ha	ha	各地図に記載
81	利用者	CC	稲作	3.7	ha	ha	稲作	4.2	ha	ha	各地図に記載
82	利用者	CD	稲作	2.6	ha	ha	稲作	3.6	ha	ha	各地図に記載
83	利用者	CE	稲作	2.4	ha	ha	稲作	5.8	ha	ha	各地図に記載
84	利用者	CF	稲作	1.4	ha	ha	稲作	1.5	ha	ha	各地図に記載
85	利用者	CG	稲作	1.5	ha	ha	稲作	1.5	ha	ha	各地図に記載
86	利用者	CH	稲作	1.4	ha	ha	稲作	2.6	ha	ha	各地図に記載
87	利用者	CI	稲作	0.6	ha	ha	稲作	1.8	ha	ha	各地図に記載
88	利用者	CJ	稲作	0.0	ha	ha	稲作	0.1	ha	ha	各地図に記載
89	利用者	CK	稲作	1.9	ha	ha	稲作	3.8	ha	ha	各地図に記載
90	利用者	CL	稲作	1.4	ha	ha	稲作	0.9	ha	ha	各地図に記載
91	利用者	CM	稲作	0.9	ha	ha	稲作	2.6	ha	ha	各地図に記載
92	利用者	CN	稲作	0.3	ha	ha	稲作	1.3	ha	ha	各地図に記載
93	利用者	CO	稲作	0.3	ha	ha	稲作	0.3	ha	ha	各地図に記載
94	利用者	CP	稲作	0.3	ha	ha	稲作	0.3	ha	ha	各地図に記載
95	利用者	CQ	稲作	0.5	ha	ha	稲作	0.5	ha	ha	各地図に記載
96	利用者	CR	肉用牛(繁殖)	0.8	ha	ha	肉用牛(繁殖)	0.8	ha	ha	各地図に記載
97	利用者	CS	稲作+施設ト	2.0	ha	ha	稲作+施設ト	2.4	ha	ha	各地図に記載
98	利用者	CT	稲作+施設野	0.1	ha	ha	稲作+施設野	0.1	ha	ha	各地図に記載
99	利用者	CU	稲作+野菜	6.7	ha	ha	稲作+野菜	10.4	ha	ha	各地図に記載
100	利用者	CV	稲作+野菜	4.0	ha	ha	稲作+野菜	5.9	ha	ha	各地図に記載
101	利用者	CW	稲作+野菜	1.2	ha	ha	稲作+野菜	2.9	ha	ha	各地図に記載
102	利用者	CX	稲作+野菜	2.9	ha	ha	稲作+野菜	7.8	ha	ha	各地図に記載
103	利用者	CY	稲作+野菜	0.7	ha	ha	稲作+野菜	0.7	ha	ha	各地図に記載
104	利用者	CZ	ニンニク	0.0	ha	ha	ニンニク	0.7	ha	ha	各地図に記載
105	利用者	DA	ニンニク	0.5	ha	ha	ニンニク	0.5	ha	ha	各地図に記載
106	利用者	DB	酪農	1.8	ha	ha	酪農	1.5	ha	ha	各地図に記載
107	利用者	DC	酪農	0.0	ha	ha	酪農	1.0	ha	ha	各地図に記載
108	利用者	DD	稲作	1.4	ha	ha	稲作	1.1	ha	ha	各地図に記載
109	利用者	DE	稲作	0.0	ha	ha	稲作	0.9	ha	ha	各地図に記載
110	利用者	DF	稲作	1.2	ha	ha	稲作	0.4	ha	ha	各地図に記載
111	利用者	DG	稲作	1.3	ha	ha	稲作	1.8	ha	ha	各地図に記載
112	利用者	DH	稲作	2.7	ha	ha	稲作	0.9	ha	ha	各地図に記載
113	利用者	DI	稲作	1.4	ha	ha	稲作	1.0	ha	ha	各地図に記載
114	利用者	DJ	稲作	0.8	ha	ha	稲作	0.8	ha	ha	各地図に記載
115	利用者	DK	稲作	1.0	ha	ha	稲作	1.4	ha	ha	各地図に記載
116	利用者	DL	稲作	0.0	ha	ha	稲作	0.2	ha	ha	各地図に記載
117	利用者	DM	稲作	1.4	ha	ha	稲作	4.5	ha	ha	各地図に記載
118	利用者	DN	稲作	1.9	ha	ha	稲作	2.6	ha	ha	各地図に記載
119	利用者	DO	稲作	3.9	ha	ha	稲作	3.9	ha	ha	各地図に記載
120	利用者	DP	稲作	1.9	ha	ha	稲作	1.7	ha	ha	各地図に記載
121	利用者	DQ	稲作	1.1	ha	ha	稲作	1.0	ha	ha	各地図に記載
122	利用者	DR	稲作	1.9	ha	ha	稲作	2.5	ha	ha	各地図に記載
123	利用者	DS	稲作	2.0	ha	ha	稲作	2.0	ha	ha	各地図に記載
124	利用者	DT	稲作	3.6	ha	ha	稲作	6.2	ha	ha	各地図に記載
125	利用者	DU	稲作	0.0	ha	ha	稲作	0.1	ha	ha	各地図に記載
126	利用者	DV	稲作	0.0	ha	ha	稲作	2.2	ha	ha	各地図に記載
127	利用者	DW	稲作	2.3	ha	ha	稲作	2.3	ha	ha	各地図に記載
128	利用者	DX	露地野菜	0.1	ha	ha	露地野菜	0.1	ha	ha	各地図に記載
129	サ	DY	稲作	4.3	ha	ha	稲作	8.2	ha	ha	各地図に記載
130					ha	ha			ha	ha	

目標地図の見方

「目標地図」は、地域計画の中で「農業を担う者」として位置付けられた方が、将来（おおむね10年後）、具体的にどの農地を耕作する見込みなのかを、地図で表したものです。

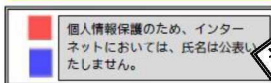
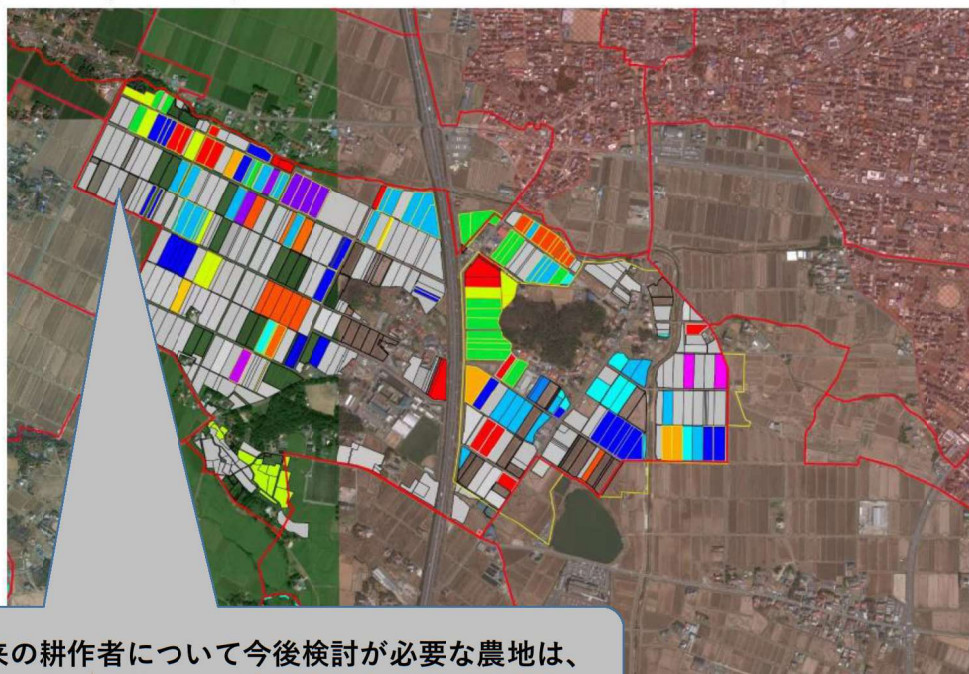
地図は、人・農地プランまたは農業集落単位で作成しています。

地域計画上の「農業を担う者」の氏名と、地図上の色を示しています。
枠の色は、地図上の農地の枠線の色を表しています。

※農業を営んでいても、地域計画上の「農業を担う者」になっていない方の氏名は、記載されておりません。

※枠囲みは、地図の作成作業の過程でランダムに決定しており、何らかの基準等によりグループ分けしたものではありません。

地図番号	地域計画名	目標地図名	最終更新日
0106	大槻町	【プラン】大槻町山下	2024/12/27



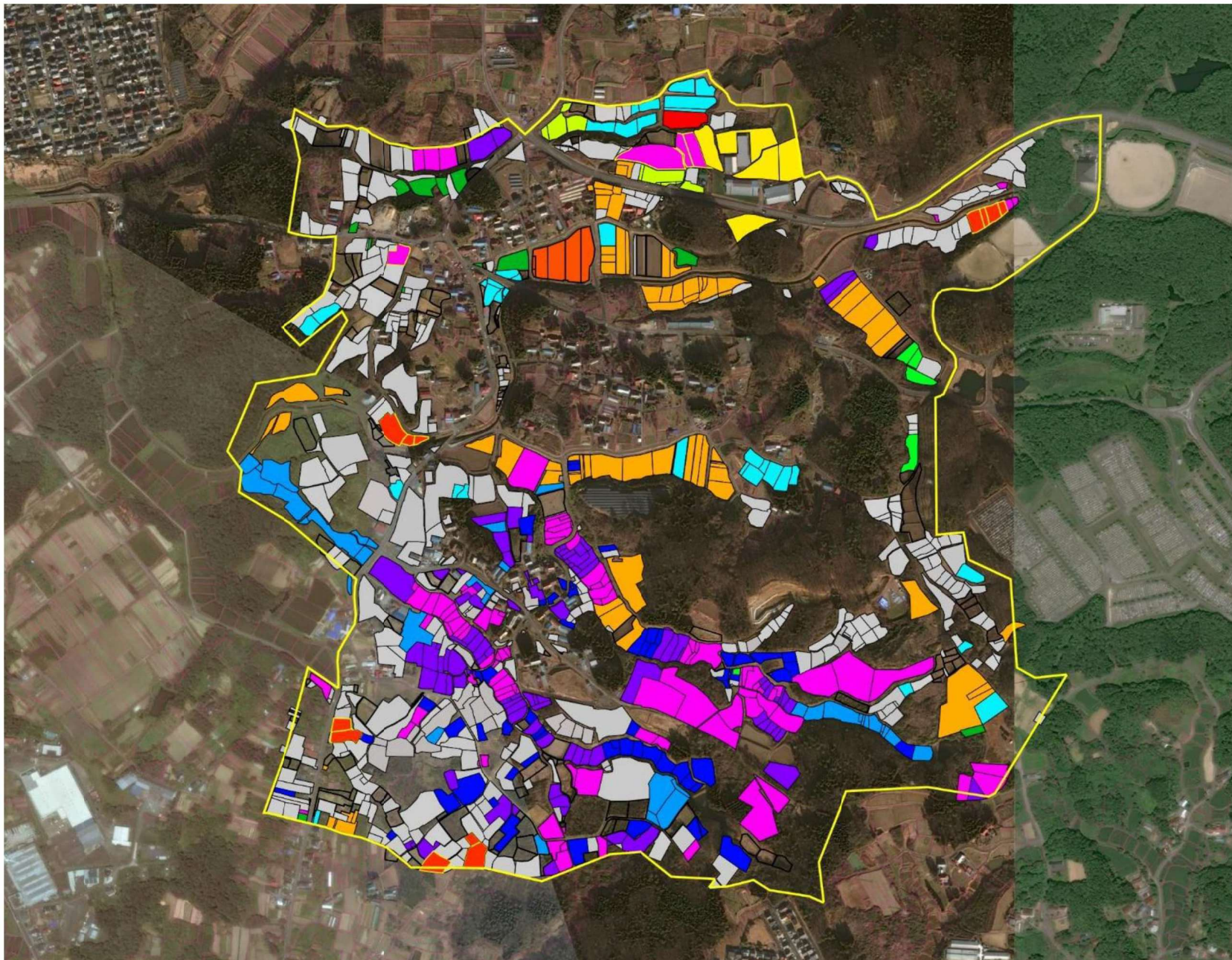
将来の耕作者について今後検討が必要な農地は、着色されず、枠のみの表示となっています。

■ 上記以外の耕作者の方
※着色の無い農地は今後検討

地域計画上の「農業を担う者」になっていない農業者の方が耕作予定の農地は、グレー（灰色）で表示しています。

二重線の枠は、地図上の農地の枠が白色の農地を表しています。

地図番号	地域計画名	目標地図名	最終更新日
1205	田村町	【プラン】田村町小川	2026/1/30



個人情報保護のため、インターネットにおいては、氏名は公表いたしません。

-
-
-
-
-
-
-
-

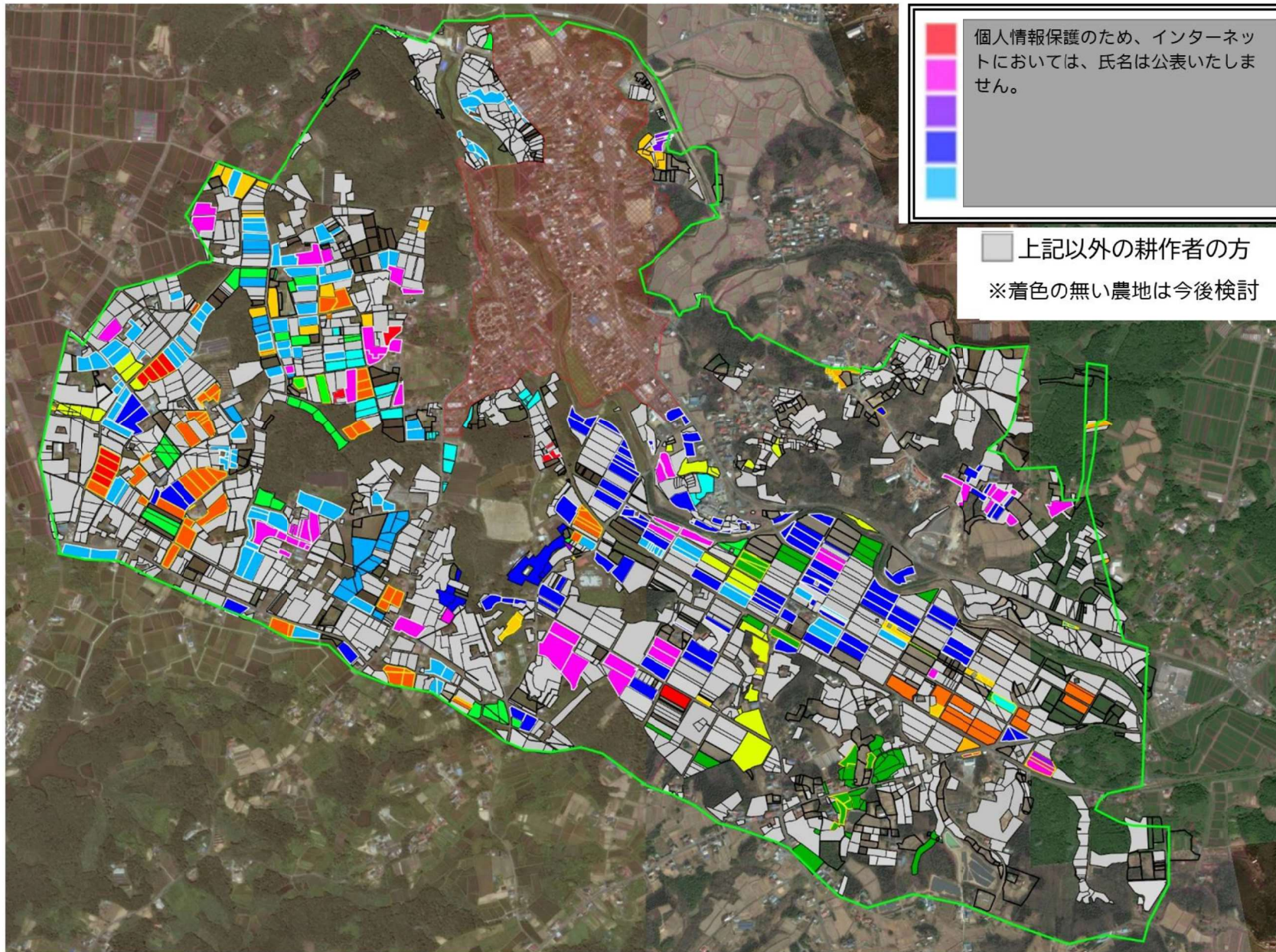
個人情報保護のため、インターネットにおいては、氏名は公表いたしません。

-
-

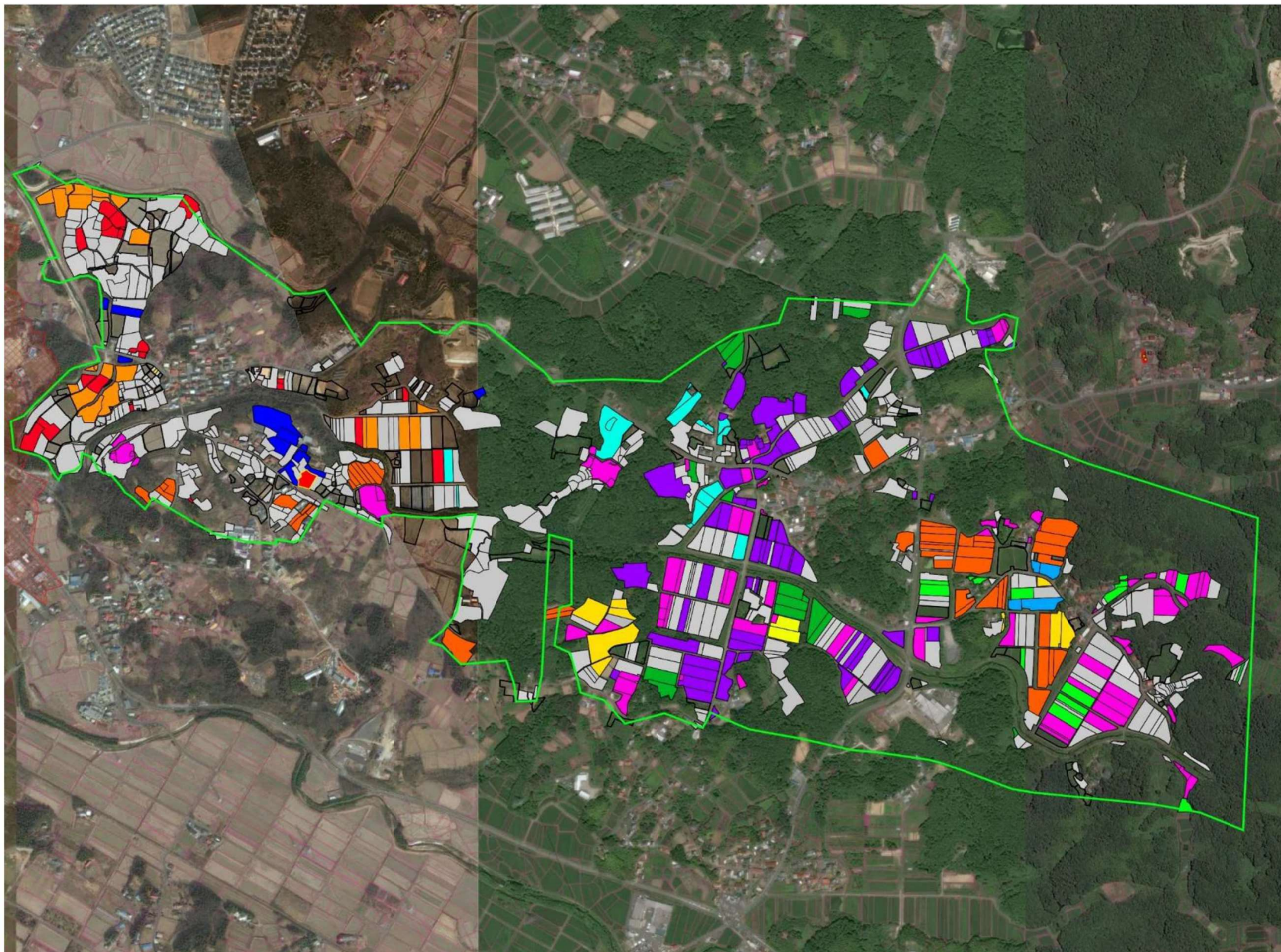
上記以外の耕作者の方

※着色の無い農地は今後検討

地図番号	地域計画名	目標地図名	最終更新日
1209 1210	田村町	【集落】守山町_001_守山 【集落】守山町_002_岩作	2026/5/26



地図番号	地域計画名	目標地図名	最終更新日
1211 1212	田村町	【集落】守山町_003_大供 【集落】守山町_004_細田	2026/1/30

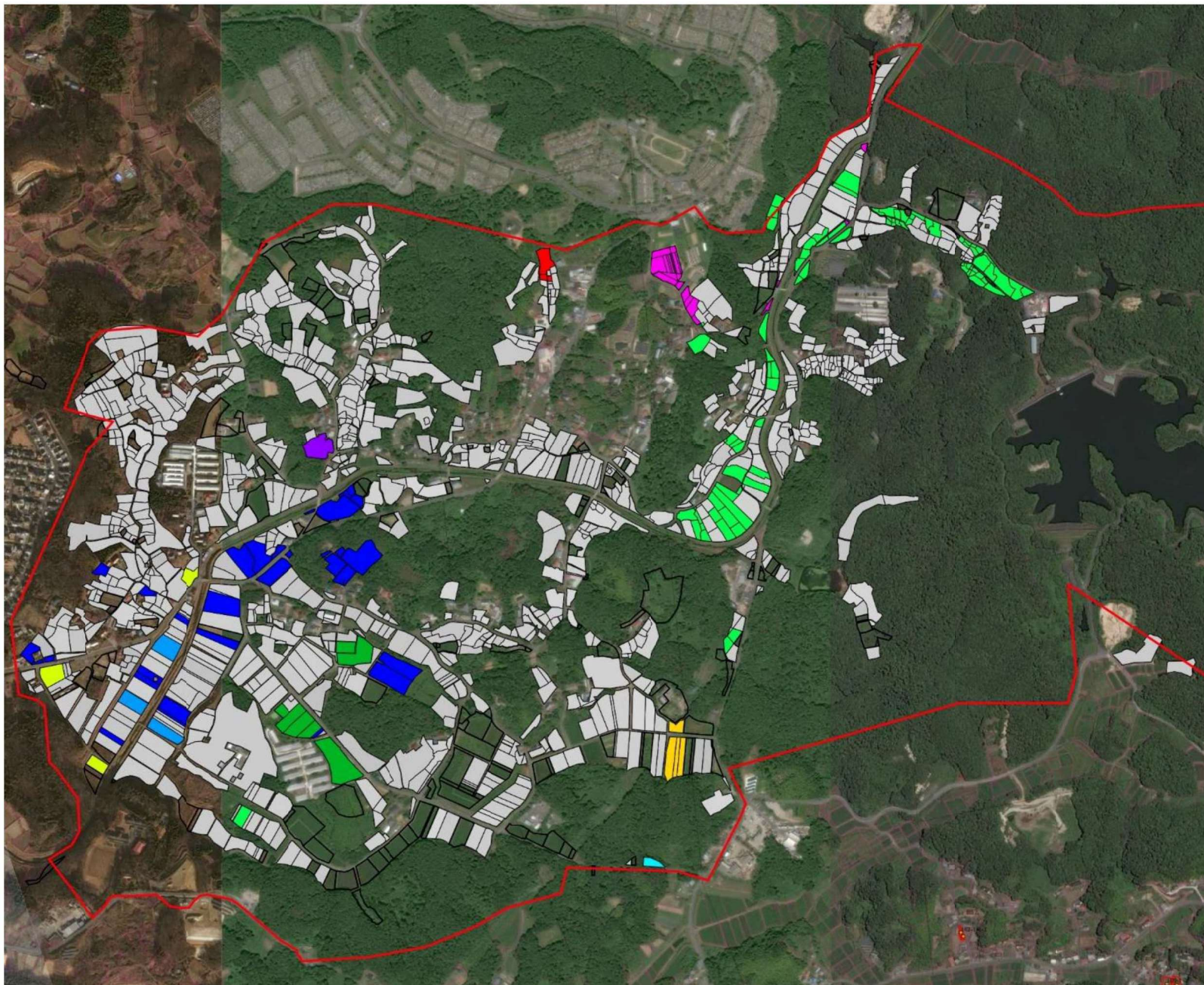


個人情報保護のため、インターネットにおいては、氏名は公表いたしません。

上記以外の耕作者の方

※着色の無い農地は今後検討

地図番号	地域計画名	目標地図名	最終更新日
1213	田村町	【集落】守山町_005_金沢	2026/1/30



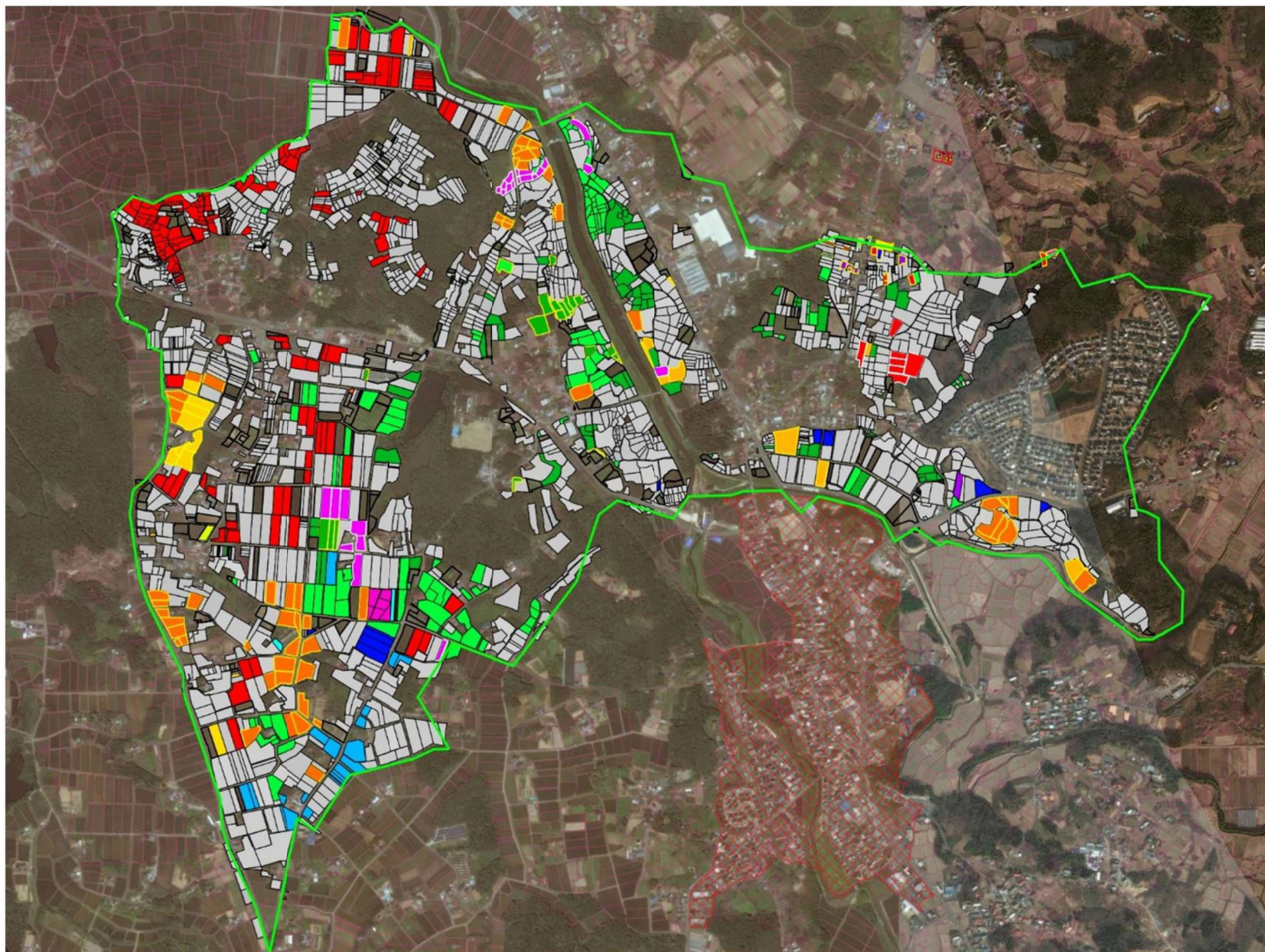
個人情報保護のため、インターネットにおいては、氏名は公表いたしません。



■ 上記以外の耕作者の方

※着色の無い農地は今後検討

地図番号	地域計画名	目標地図名	最終更新日
1214 1218	田村町	【集落】守山町_006_山中 【集落】守山町_010_正直	2026/5/26

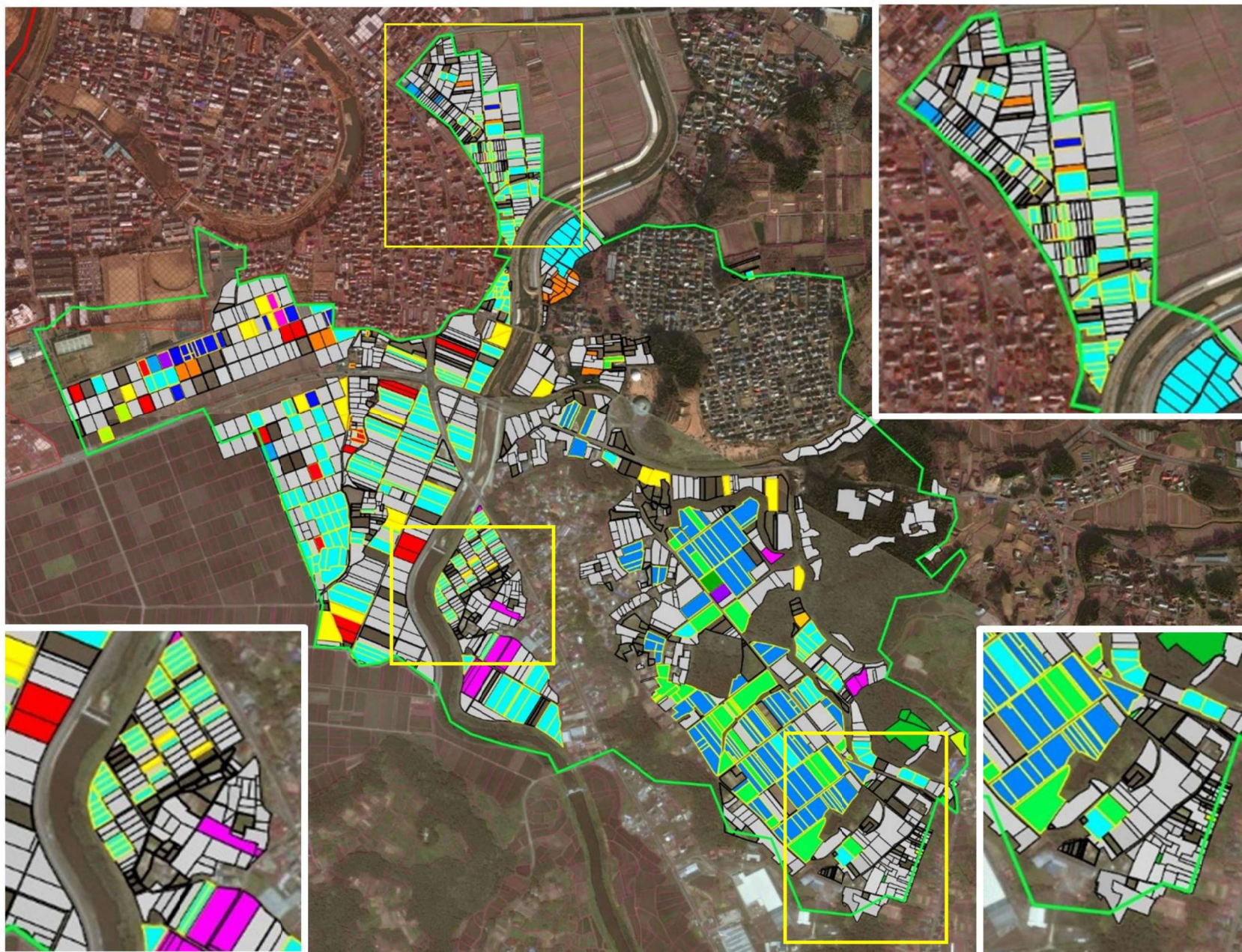


個人情報保護のため、インターネットにおいては、氏名は公表いたしません。

個人情報保護のため、インターネットにおいては、氏名は公表いたしません。

■ 上記以外の耕作者の方
※着色の無い農地は今後検討

地図番号	地域計画名	目標地図名	最終更新日
1215 1229	田村町	【集落】守山町_007_大善寺 【集落】高瀬村_005_金屋	2026/5/26



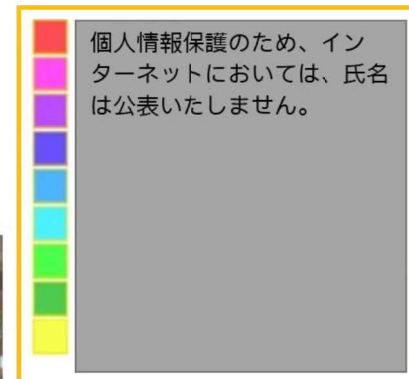
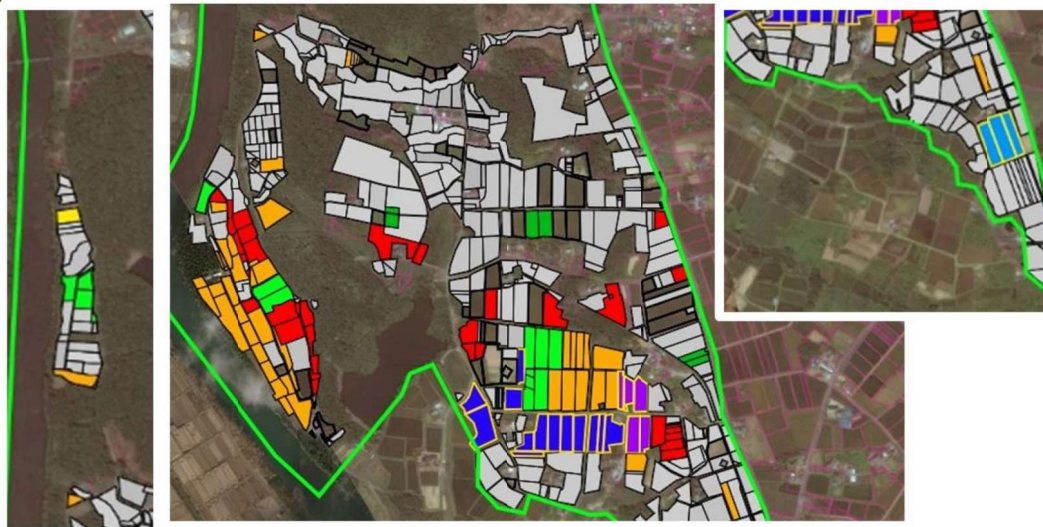
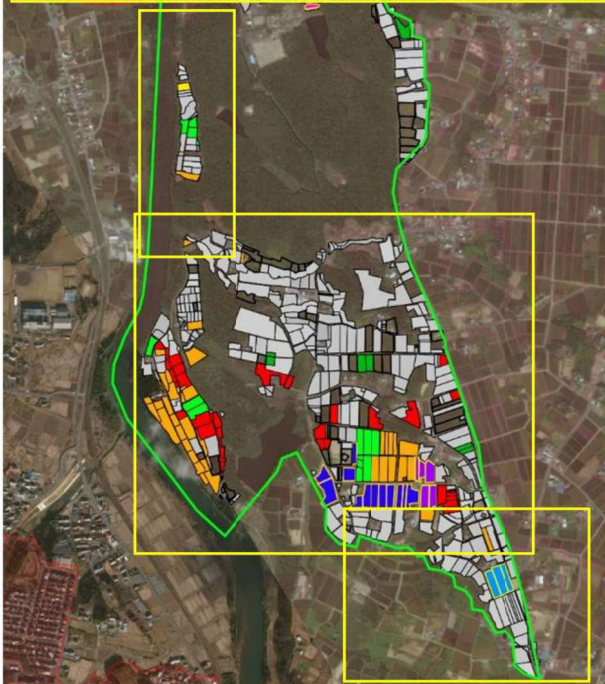
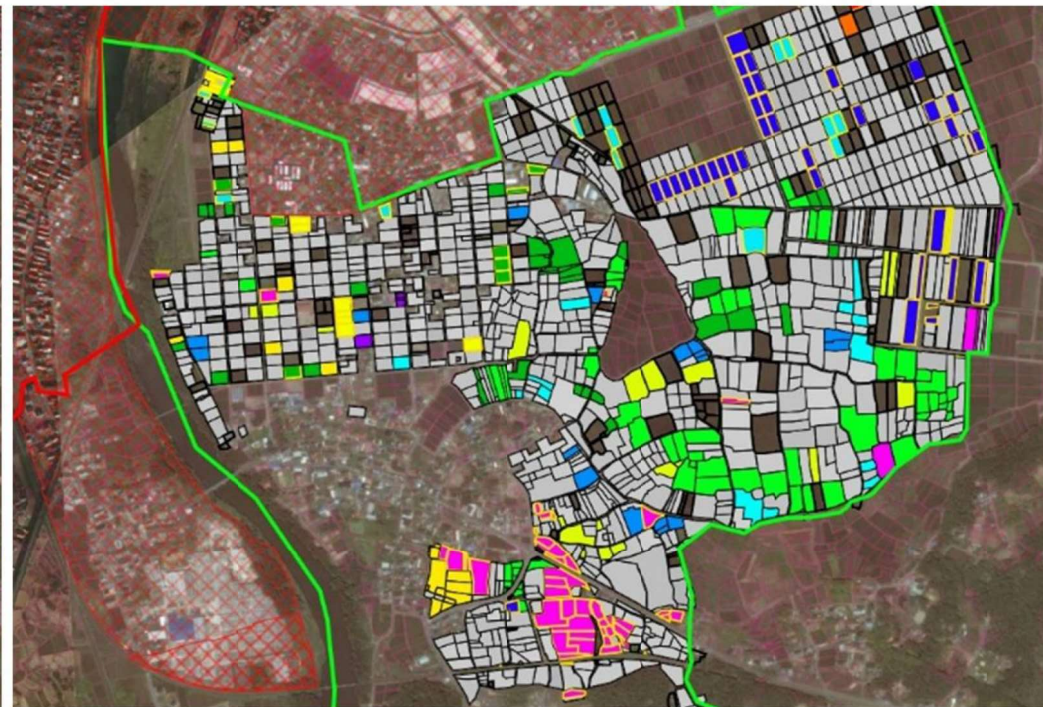
個人情報保護のため、インターネットにおいては、氏名は公表いたしません。

個人情報保護のため、インターネットにおいては、氏名は公表いたしません。

■ 上記以外の耕作者の方

※着色の無い農地は今後検討

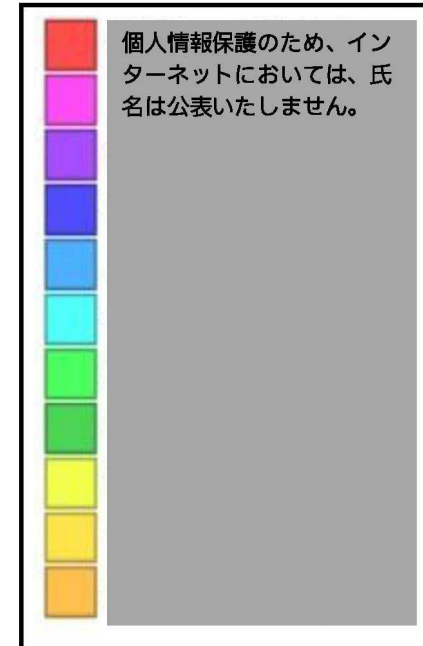
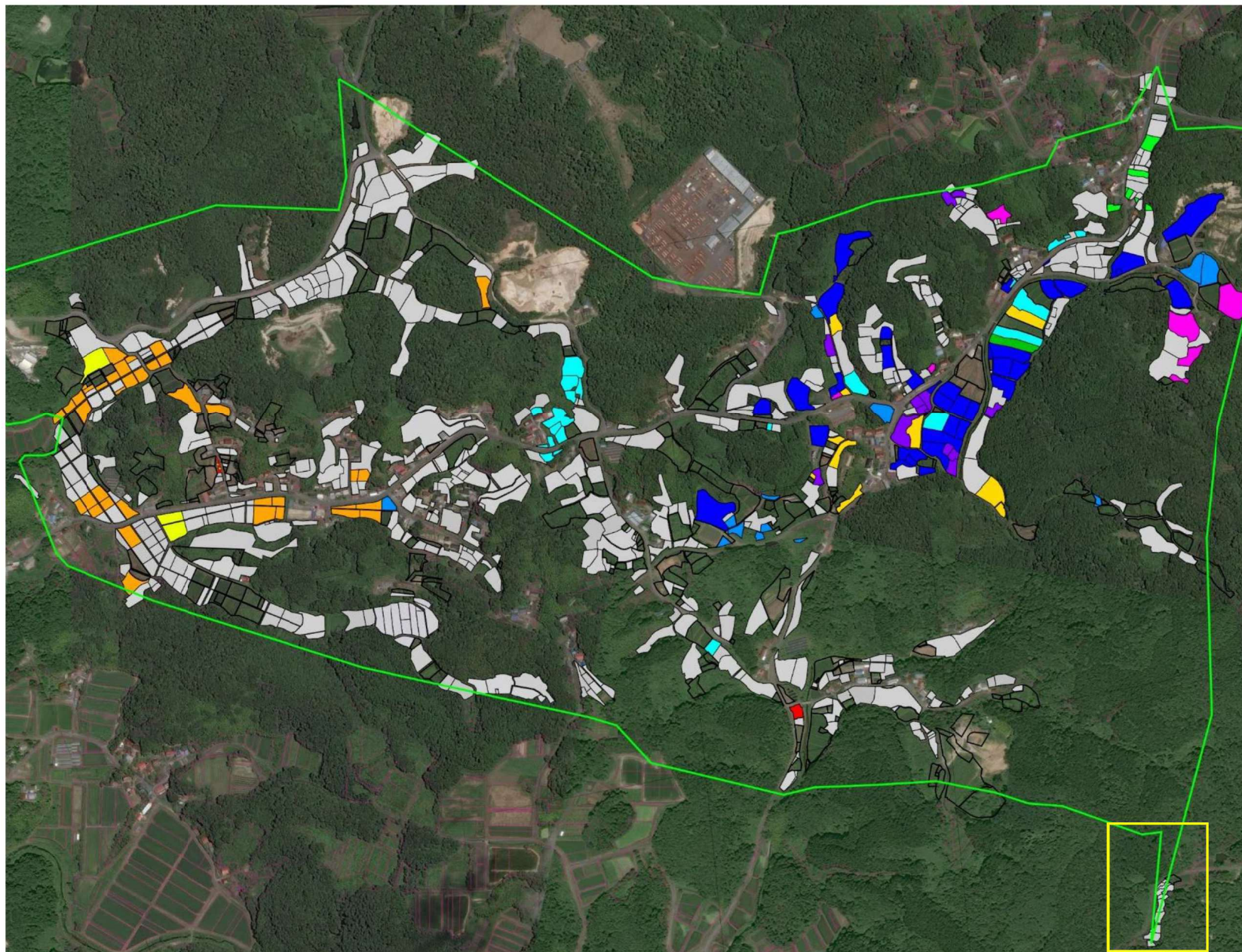
地図番号	地域計画名	目標地図名	最終更新日
1216 1217	田村町	【集落】守山町_008_徳定 【集落】守山町_009_御代田	2026/5/26



■ 上記以外の耕作者の方

※着色の無い農地は今後検討

地図番号	地域計画名	目標地図名	最終更新日
1219 1220	田村町	【集落】谷田川村_001_下道渡 【集落】谷田川村_002_上道渡	2026/1/30

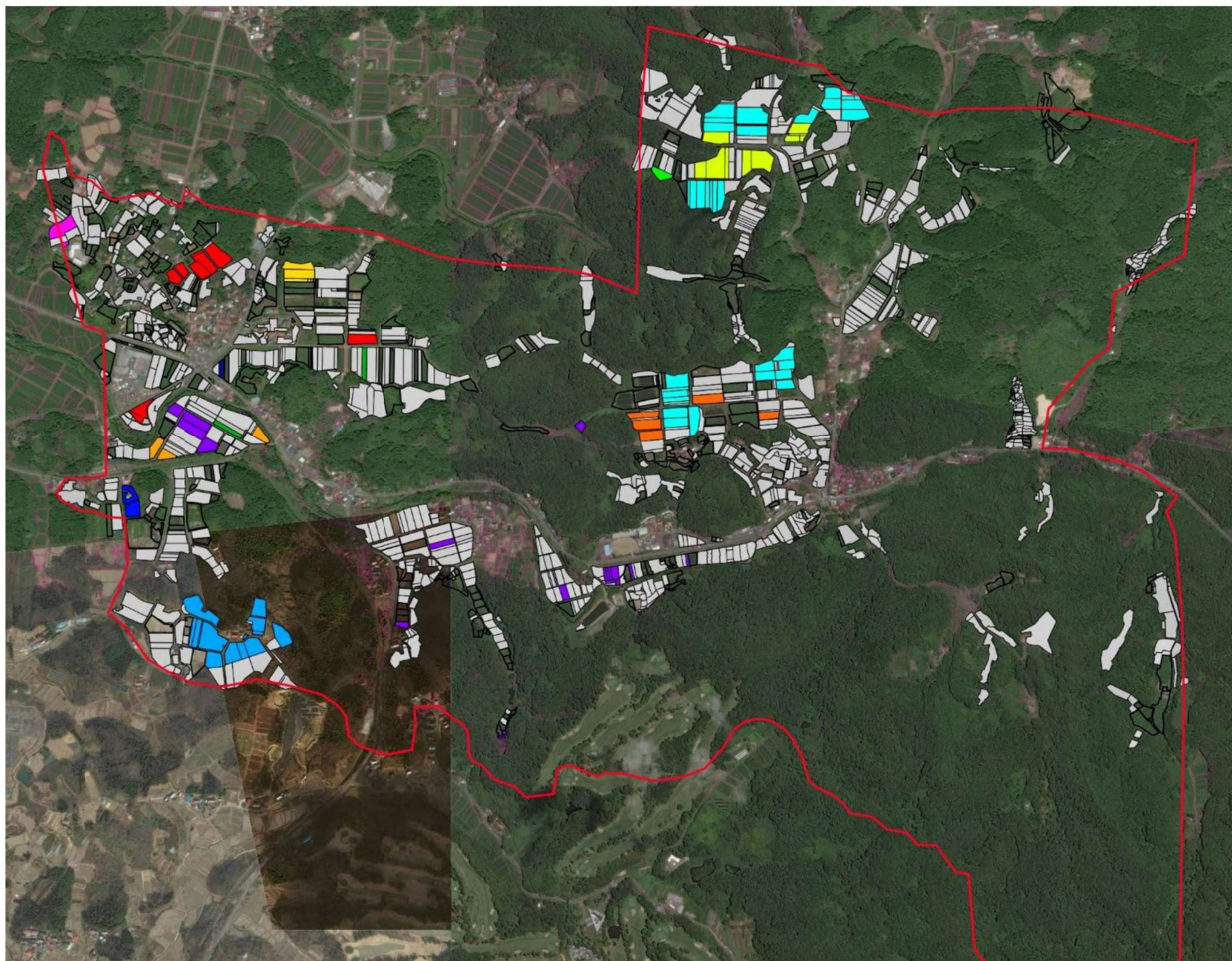


上記以外の耕作者の方

※着色の無い農地は今後検討



地図番号	地域計画名	目標地図名	最終更新日
1221	田村町	【集落】二瀬村_003_谷田川	2026/1/30



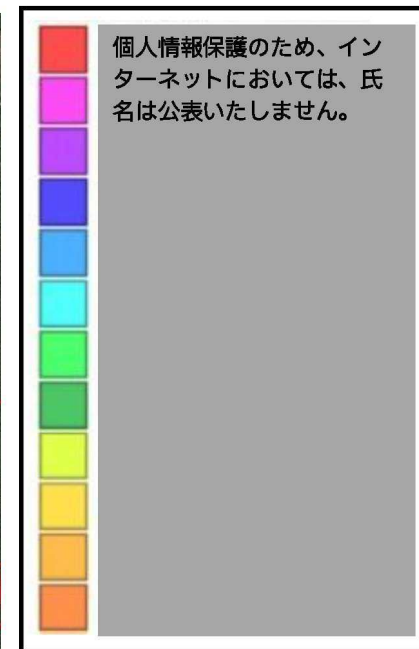
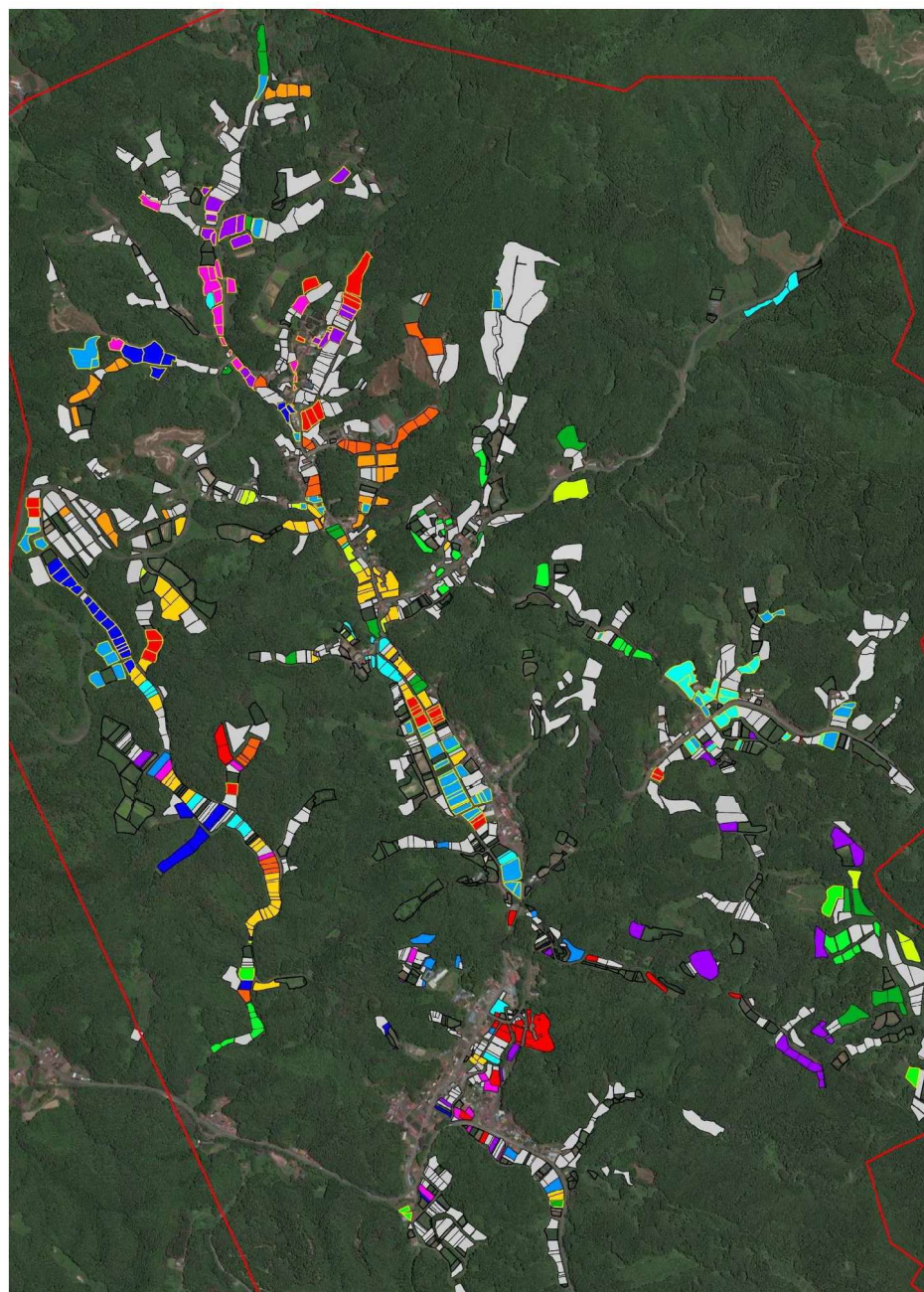
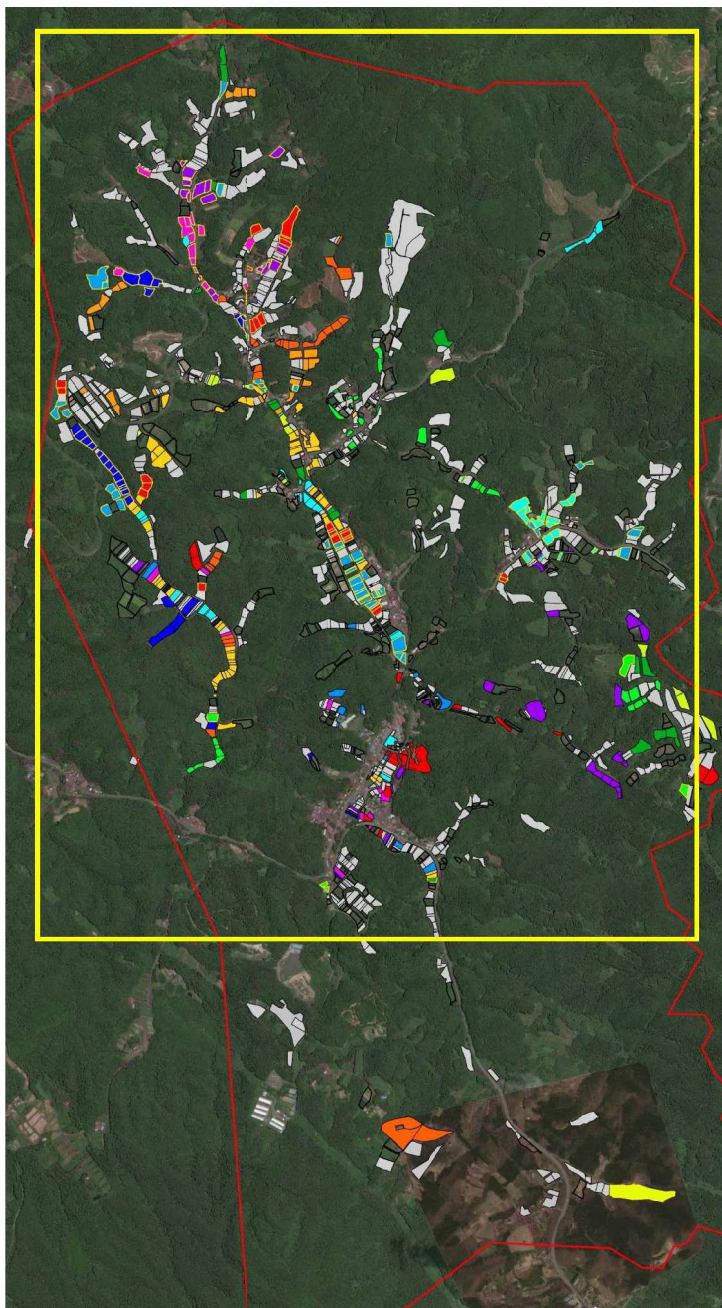
個人情報保護のため、インターネットにおいては、氏名は公表いたしません。

-
-
-
-
-
-
-
-

上記以外の耕作者の方

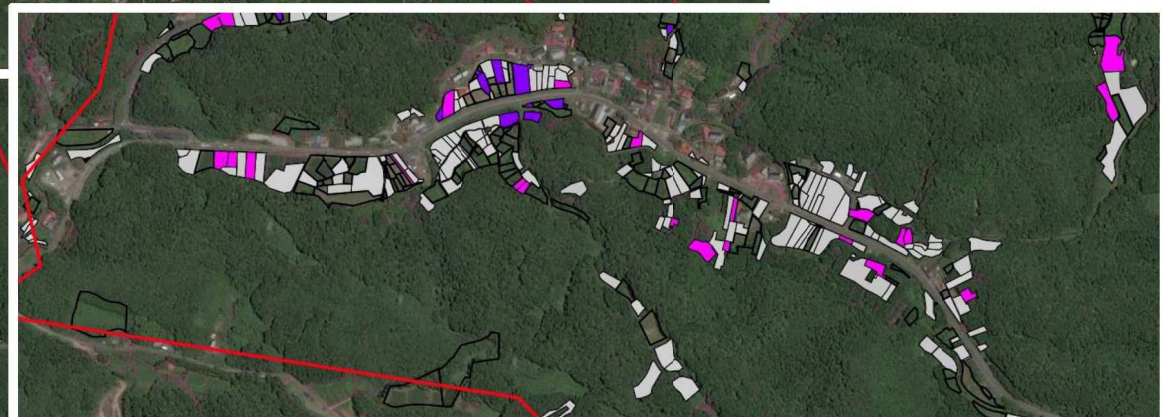
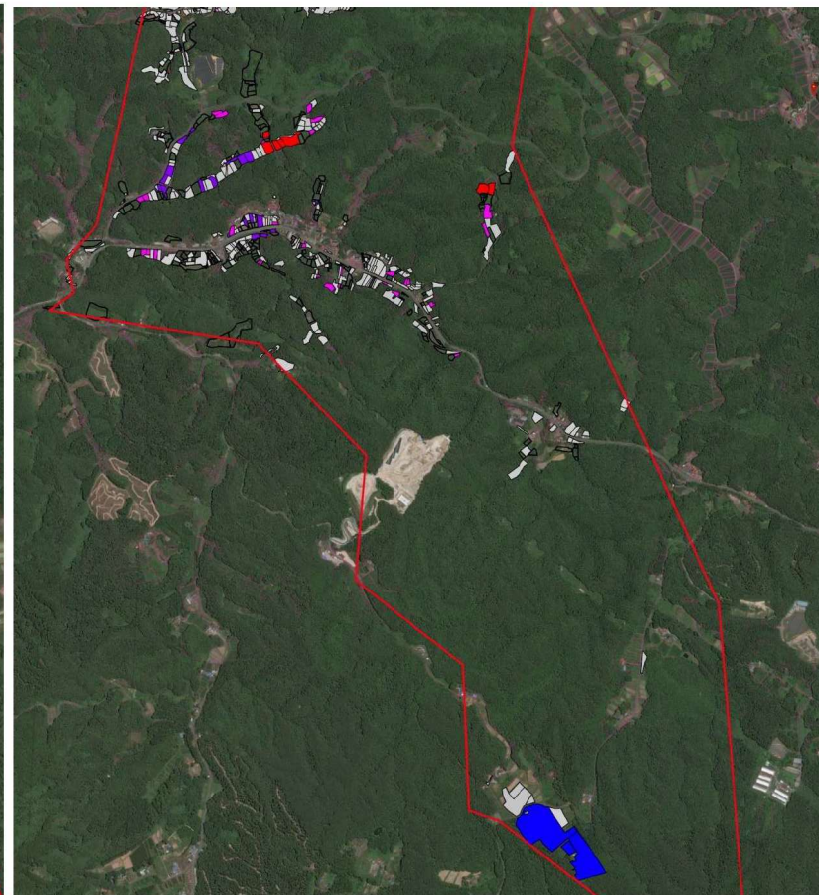
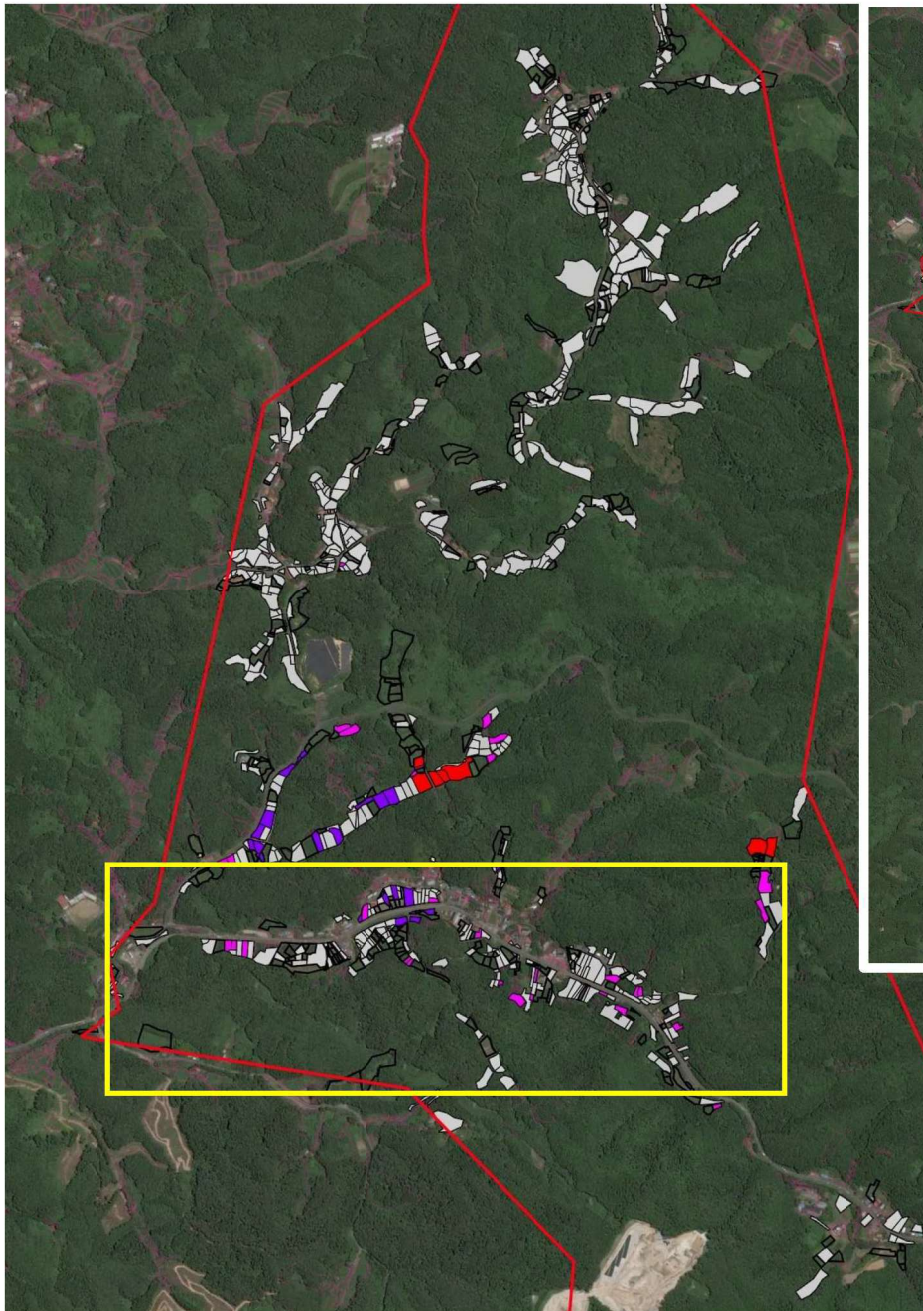
※着色の無い農地は今後検討

地図番号	地域計画名	目標地図名	最終更新日
1222	田村町	【集落】二瀬村_001_田母神	2026/1/30



上記以外の耕作者の方
 ※着色の無い農地は今後検討

地図番号	地域計画名	目標地図名	最終更新日
1223	田村町	【集落】二瀬村_002_糠塚	2026/1/30

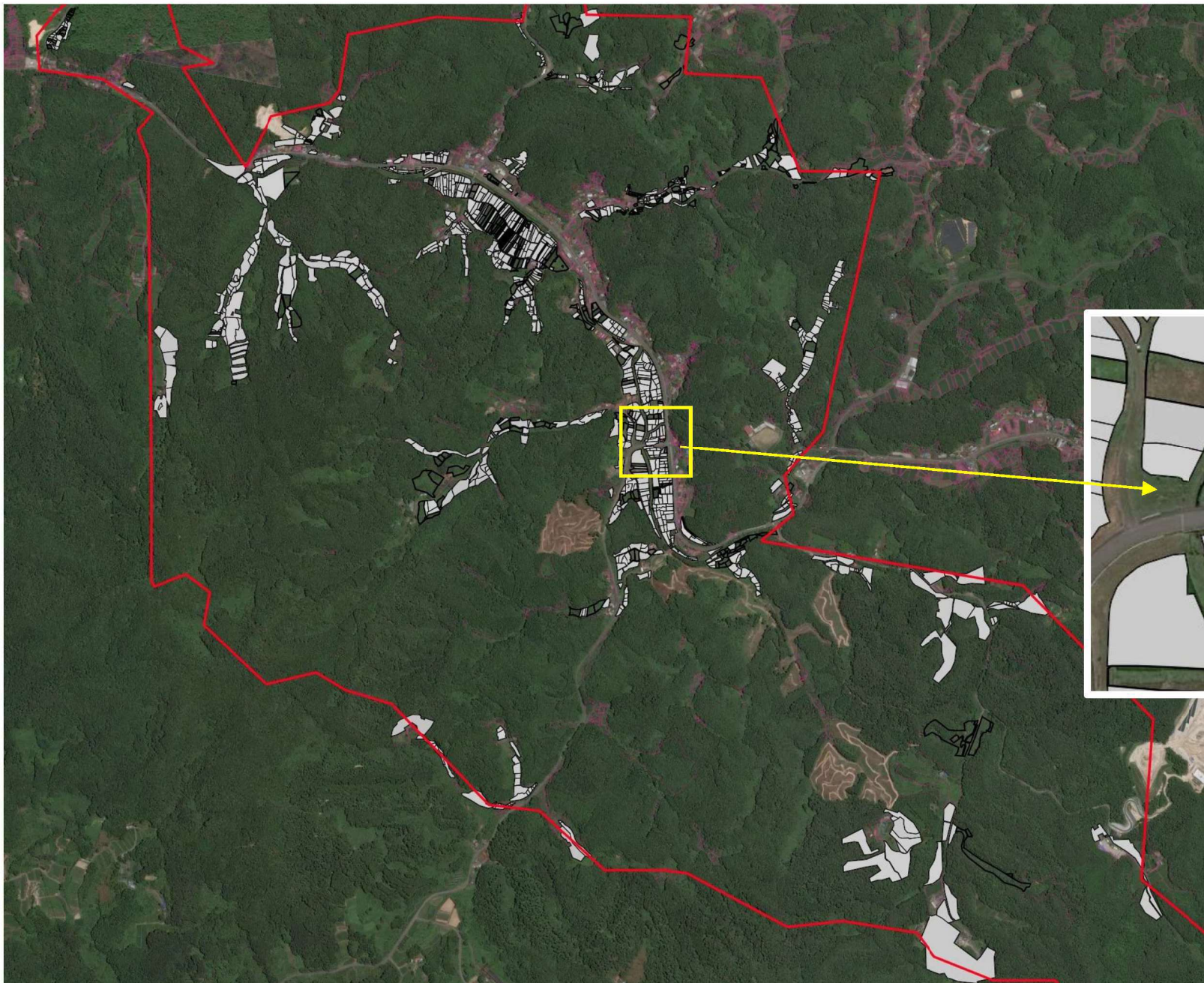



個人情報保護のため、インターネットにおいては、氏名は公表いたしません。

上記以外の耕作者の方

※着色の無い農地は今後検討

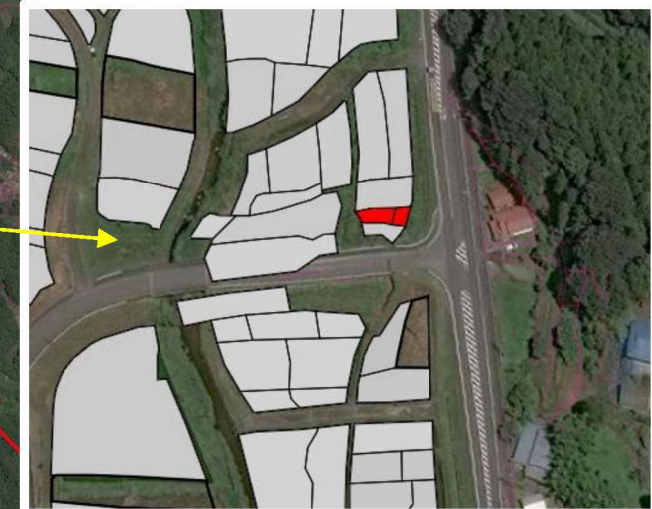
地図番号	地域計画名	目標地図名	最終更新日
1224	田村町	【集落】二瀬村_003_栃本	2026/1/30



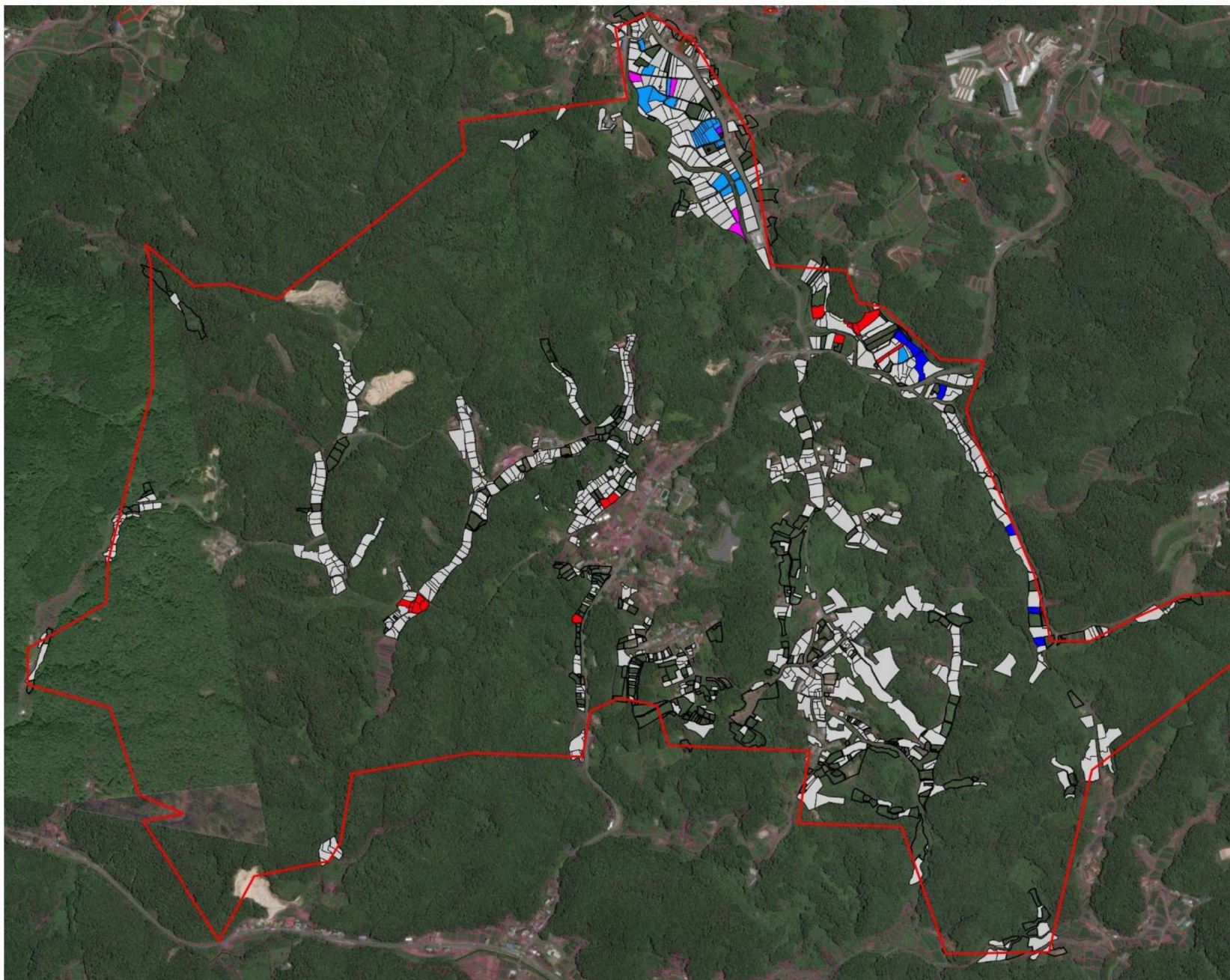

 個人情報保護のため、インターネットにおいては、氏名は公表いた


 上記以外の耕作者の方

※着色の無い農地は今後検討



地図番号	地域計画名	目標地図名	最終更新日
1225	田村町	【集落】二瀬村_004_栃山神	2026/1/30



個人情報保護のため、インターネットにおいては、氏名は公表いたしません。

■

■

■

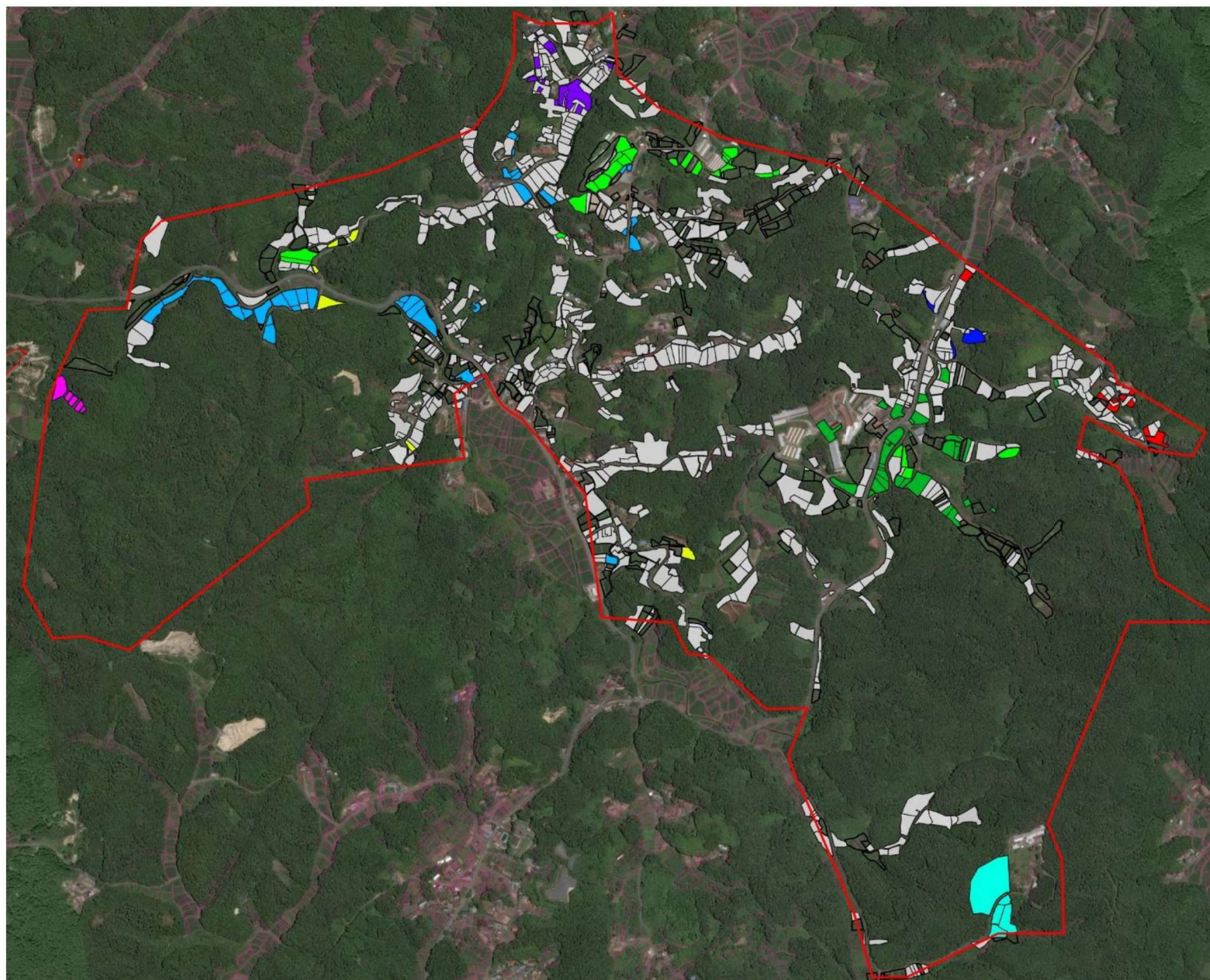
■

■

■ 上記以外の耕作者の方

※着色の無い農地は今後検討

地図番号	地域計画名	目標地図名	最終更新日
1226	田村町	【集落】二瀬村_005_川曲	2026/1/30

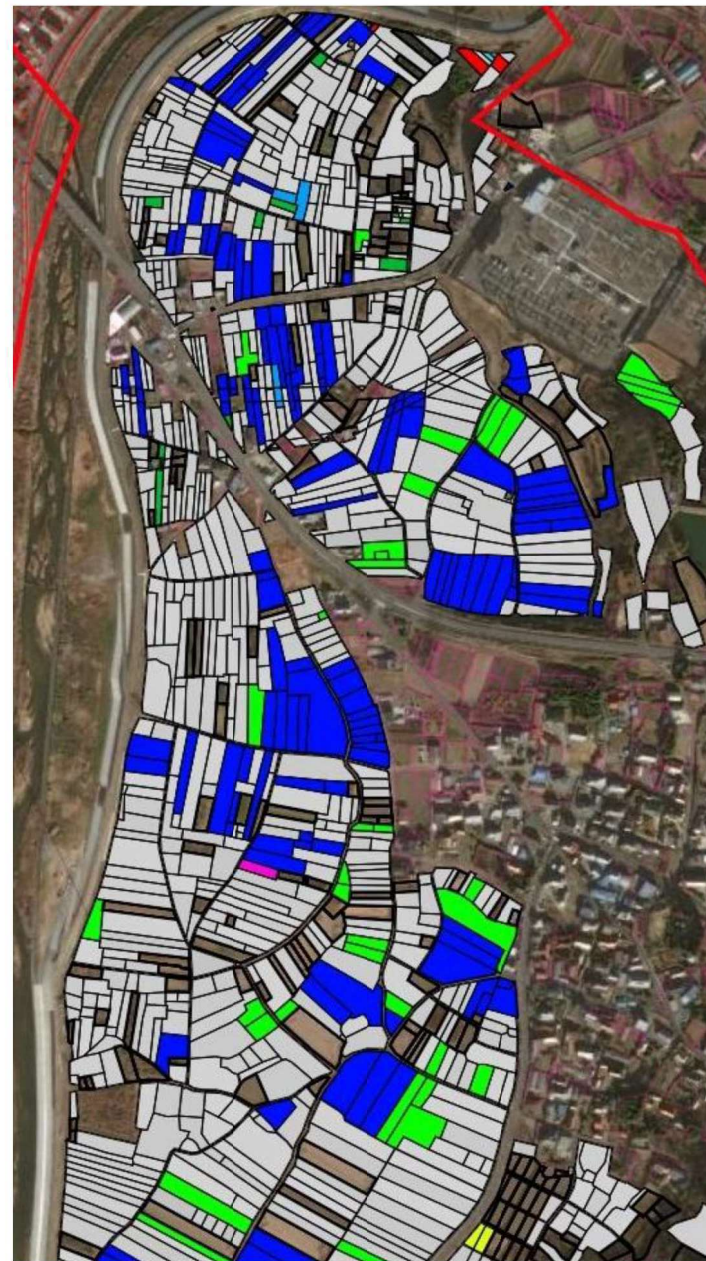
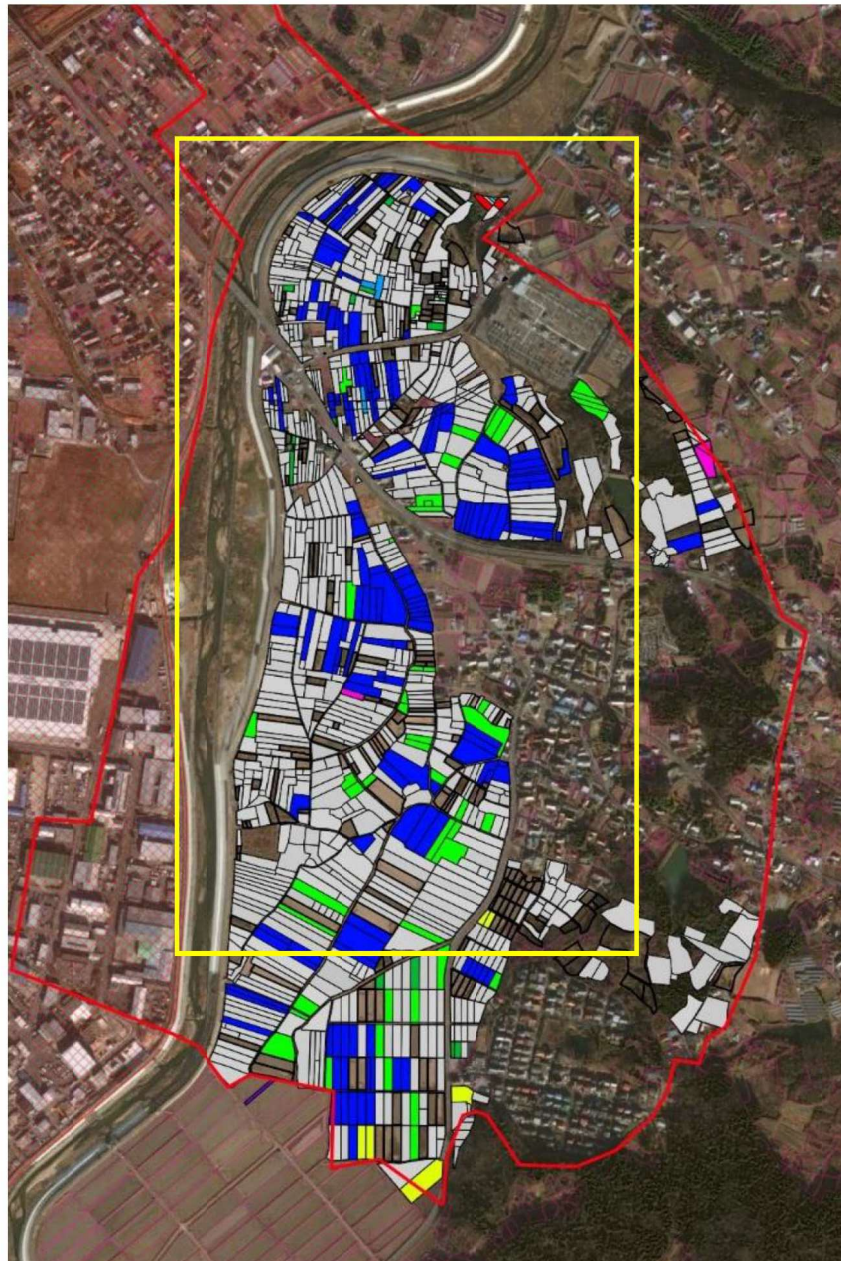


個人情報保護のため、インターネットにおいては、氏名は公表いたしません。

上記以外の耕作者の方

※着色の無い農地は今後検討

地図番号	地域計画名	目標地図名	最終更新日
1227	田村町	【集落】高瀬村_003_下行合	2026/1/30

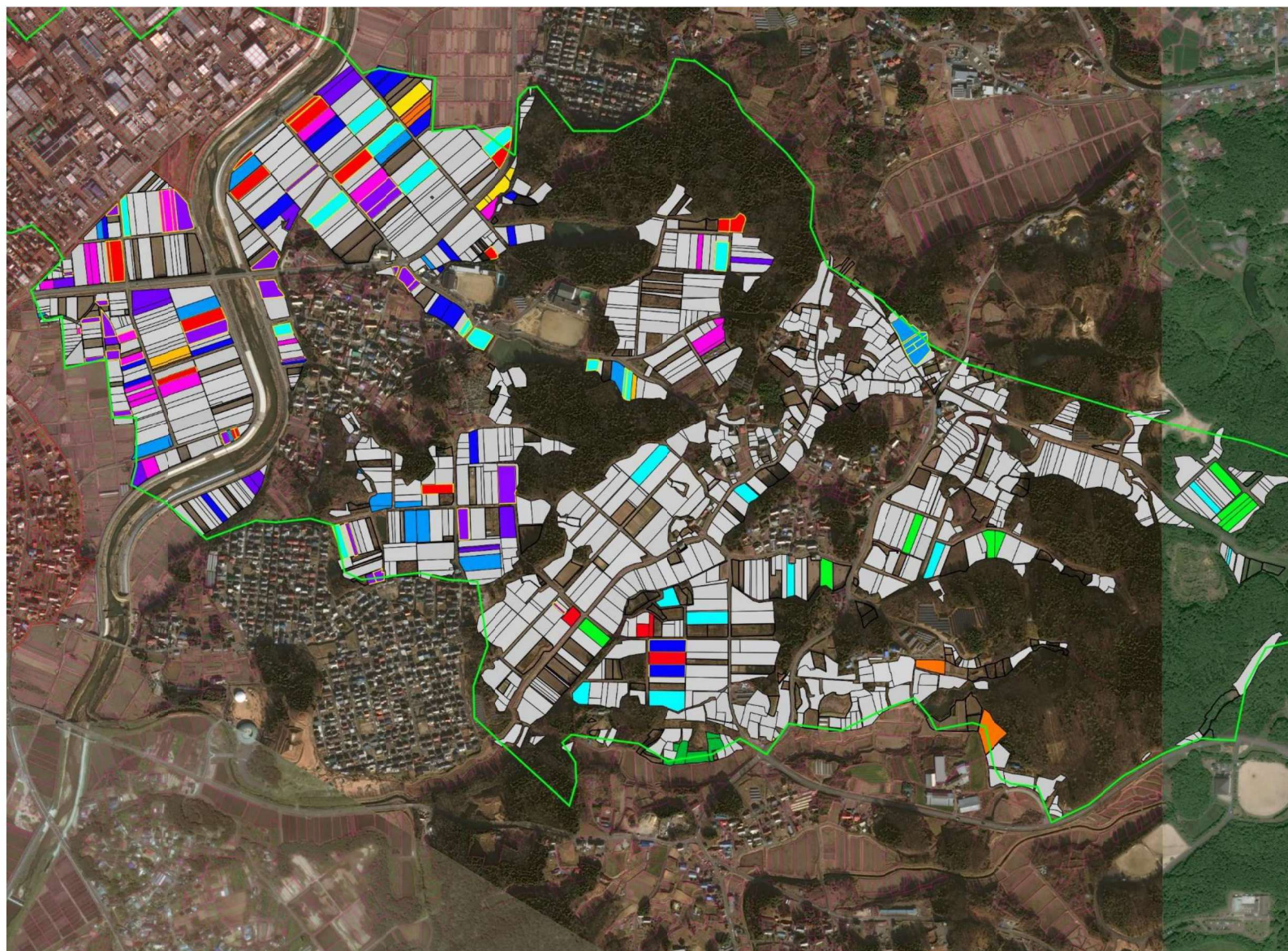


個人情報保護のため、インターネットにおいては、氏名は公表いたしません。

■ 上記以外の耕作者の方

※着色の無い農地は今後検討

地図番号	地域計画名	目標地図名	最終更新日
1228 1230	田村町	【集落】高瀬村_004_上行合 【集落】高瀬村_006_手代木	2026/1/30



個人情報保護のため、インターネットにおいては、氏名は公表いたしません。

- Red
- Pink
- Purple
- Blue
- Cyan
- Green
- Yellow
- Orange

個人情報保護のため、インターネットにおいては、氏名は公表いたしません。

- Red
- Pink
- Purple
- Blue
- Cyan

☐ 上記以外の耕作者の方

※着色の無い農地は今後検討