

地番	69-4	地積測量図
土地の所在	郡山市逢瀬町多田野字宮南	

求積表

地番	① 69-4			
NO	Xn	Yn	Yn+1-Yn-1	Xn · (Yn+1-Yn-1)
A1	155079.511	38843.347	3.161	490206.334271
A4	155084.700	38836.690	-9.840	-1526033.448000
A3	155079.292	38833.507	-12.991	-2014635.082372
A7	155082.821	38823.699	-8.680	-1346118.886280
A8	155071.315	38824.827	9.830	1524351.026450
A2	155069.498	38833.529	18.520	2871887.102960
合計				-342.952971
合計面積				171.4764855
地積				171.47 m ²

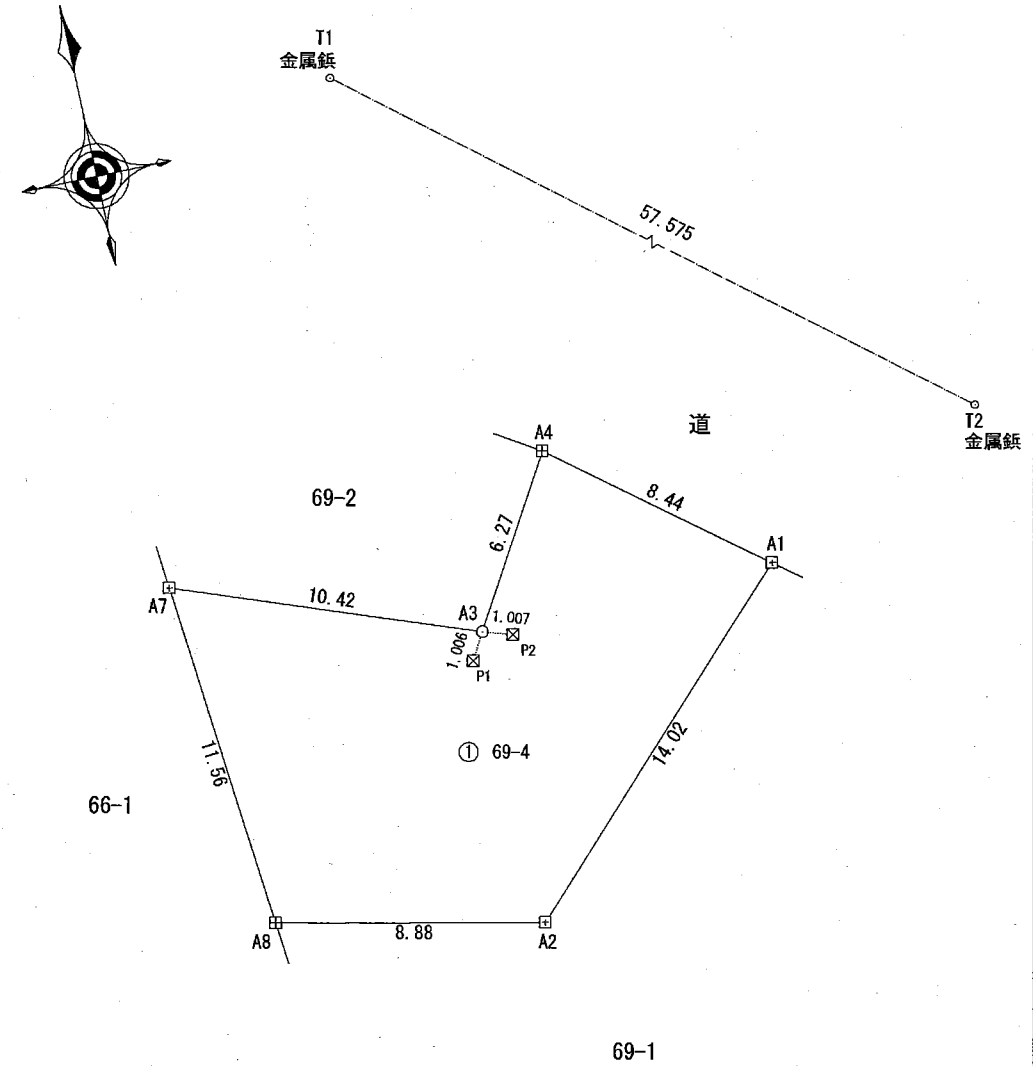
測地系		既知点	座標変換	既知点の名称及び座標値			備考
測地系		既知点	座標変換	点名	X座標	Y座標	
世界測地系(測地成果2011)		9	電子基準点	福島郡山1 A	151221.728	43499.272	
世界測地系(測地成果2011)		9	電子基準点	福島郡山3	160511.549	55807.302	
世界測地系(測地成果2011)		9	電子基準点	福島郡山2	158107.875	28778.327	

点名	X座標	Y座標	備考
GP1	155120.036	38783.547	GNSS測量
GP2	155137.350	38681.160	GNSS測量
T1	155098.195	38832.444	TS測量
T2	155062.003	38877.221	TS測量
GP3	155017.681	38913.782	GNSS測量
P1	155078.418	38833.010	引照点
P2	155078.991	38834.468	引照点

凡例

境界線の種別	
規則第77条第1項第9号に定める新設境界線	田(コンクリート杭)
規則第77条第1項第9号に定める既設境界線	田(コンクリート杭)
規則第77条第1項第9号以外の新設境界線	○(鉄)
引照点	⊠(プラスチック杭)

平面直角座標系 第 9 系
 測量年月日 平成29年12月11日



報告書No. 1700235

作成者	公益社団法人福島県公共嘱託登記土地家屋調査士協会 土地家屋調査士 小野寺 正教 (平成29年12月25日作成)	嘱託者	郡山市長 品川 万里	縮尺	1/250
-----	--	-----	------------	----	-------